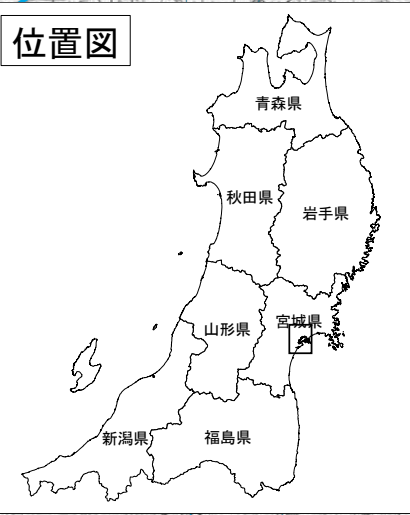


高城川水系高城川・新川・田中川・穴川 洪水浸水想定区域図 家屋倒壊等氾濫想定区域 (河岸侵食)

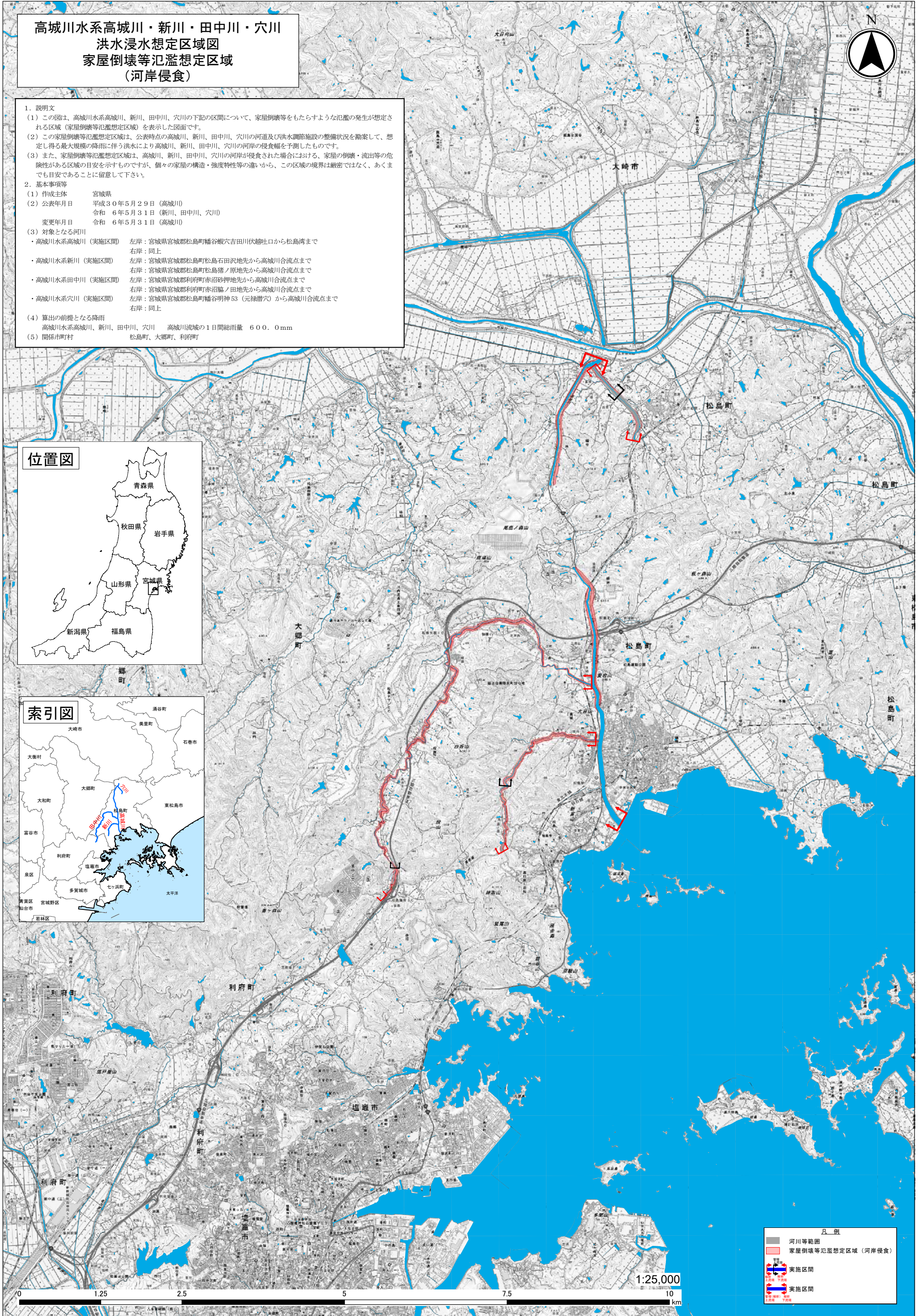


1. 説明文
- (1) この図は、高城川水系高城川、新川、田中川、穴川の下記の区間について、家屋倒壊等をもたらすような氾濫の発生が想定される区域(家屋倒壊等氾濫想定区域)を表示した図面です。
 - (2) この家屋倒壊等氾濫想定区域は、公表時点の高城川、新川、田中川、穴川の河道及び洪水調節施設の整備状況を勘案して、想定し得る最大規模の降雨に伴う洪水により高城川、新川、田中川、穴川の河岸の侵食幅を予測したものです。
 - (3) また、家屋倒壊等氾濫想定区域は、高城川、新川、田中川、穴川の河岸が侵食された場合における、家屋の倒壊・流出等の危険性がある区域の目安を示すものですが、個々の家屋の構造・強度特性等の違いから、この区域の境界は厳密ではなく、あくまでも目安であることに留意して下さい。
2. 基本事項等
- (1) 作成主体 宮城県
 - (2) 公表年月日 平成30年5月29日(高城川)
令和6年5月31日(新川、田中川、穴川)
変更年月日 令和6年5月31日(高城川)
 - (3) 対象となる河川
 - ・高城川水系高城川(実施区間) 左岸:宮城県宮城県松島町幡谷郷穴吉田川伏越土口から松島湾まで
右岸:同上
 - ・高城川水系新川(実施区間) 左岸:宮城県宮城県松島町松島石田沢地先から高城川合流点まで
右岸:宮城県宮城県松島町松島猪ノ原地先から高城川合流点まで
 - ・高城川水系田中川(実施区間) 左岸:宮城県宮城県利府町赤沼砂押地先から高城川合流点まで
右岸:宮城県宮城県利府町赤沼臨ノ田地先から高城川合流点まで
 - ・高城川水系穴川(実施区間) 左岸:宮城県宮城県松島町幡谷明神53(元糠漕穴)から高城川合流点まで
右岸:同上
 - (4) 算出の前提となる降雨
高城川水系高城川、新川、田中川、穴川 高城川流域の1日間総雨量 600.0mm
 - (5) 関係市町村 松島町、大郷町、利府町

位置図



索引図



- 凡例
- 河川等範囲
 - 家屋倒壊等氾濫想定区域(河岸侵食)
 - 実施区間
 - 実施区間

1:25,000

