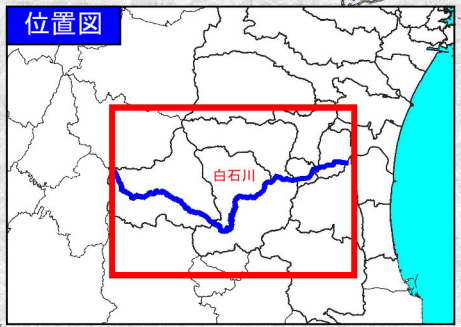
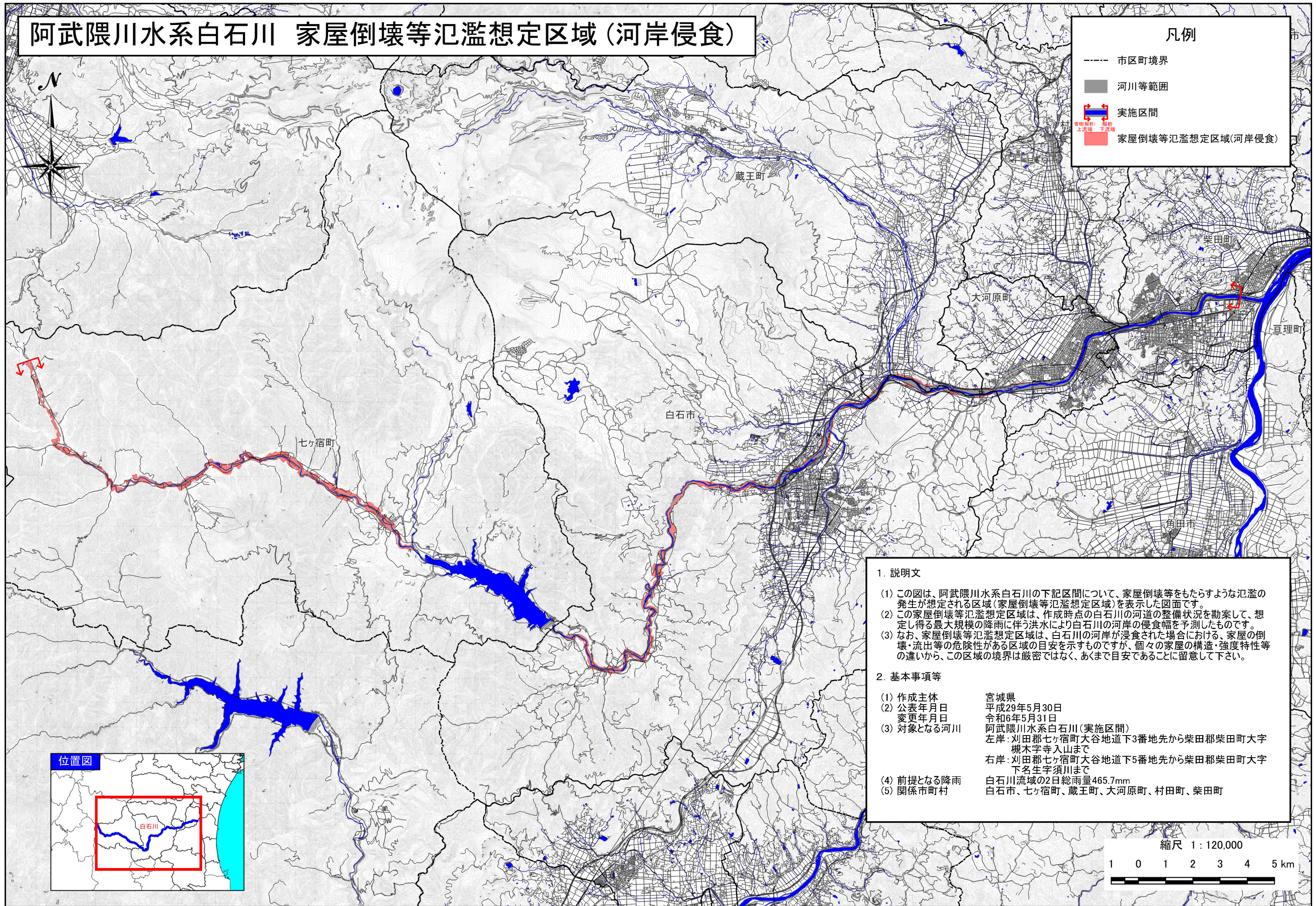


阿武隈川水系白石川 家屋倒壊等氾濫想定区域(河岸侵食)

凡例

- 市区町境界
- 河川等範囲
- ⇄ 実施区間
- 家屋倒壊等氾濫想定区域(河岸侵食)



1. 説明文

(1) この図は、阿武隈川水系白石川の下記区間について、家屋倒壊等をもたらすような氾濫の発生が想定される区域(家屋倒壊等氾濫想定区域)を表示した図面です。

(2) この家屋倒壊等氾濫想定区域は、作成時点の白石川の河道の整備状況を勘案して、想定し得る最大規模の降雨に伴う洪水により白石川の河岸の侵食幅を予測したものです。

(3) なお、家屋倒壊等氾濫想定区域は、白石川の河岸が侵食された場合における、家屋の倒壊・流出等の危険性がある区域の目安を示すものですが、個々の家屋の構造・強度特性等の違いから、この区域の境界は厳密ではなく、あくまで目安であることに留意して下さい。

2. 基本事項等

(1) 作成主体	宮城県
(2) 公表年月日	平成29年5月30日
変更年月日	令和6年5月31日
(3) 対象となる河川	阿武隈川水系白石川(実施区間)
左岸	刈田郡七ヶ宿町大谷地道下3番地先から柴田郡柴田町大字 榎木字寺入山まで
右岸	刈田郡七ヶ宿町大谷地道下5番地先から柴田郡柴田町大字 下名生字須川まで
(4) 前提となる降雨	白石川流域の2日総雨量465.7mm
(5) 関係市町村	白石市、七ヶ宿町、蔵王町、大河原町、村田町、柴田町

