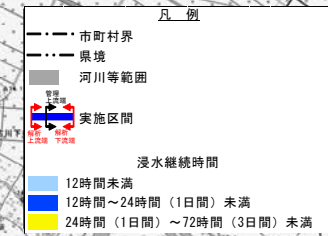
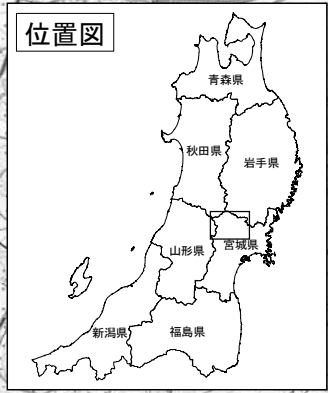
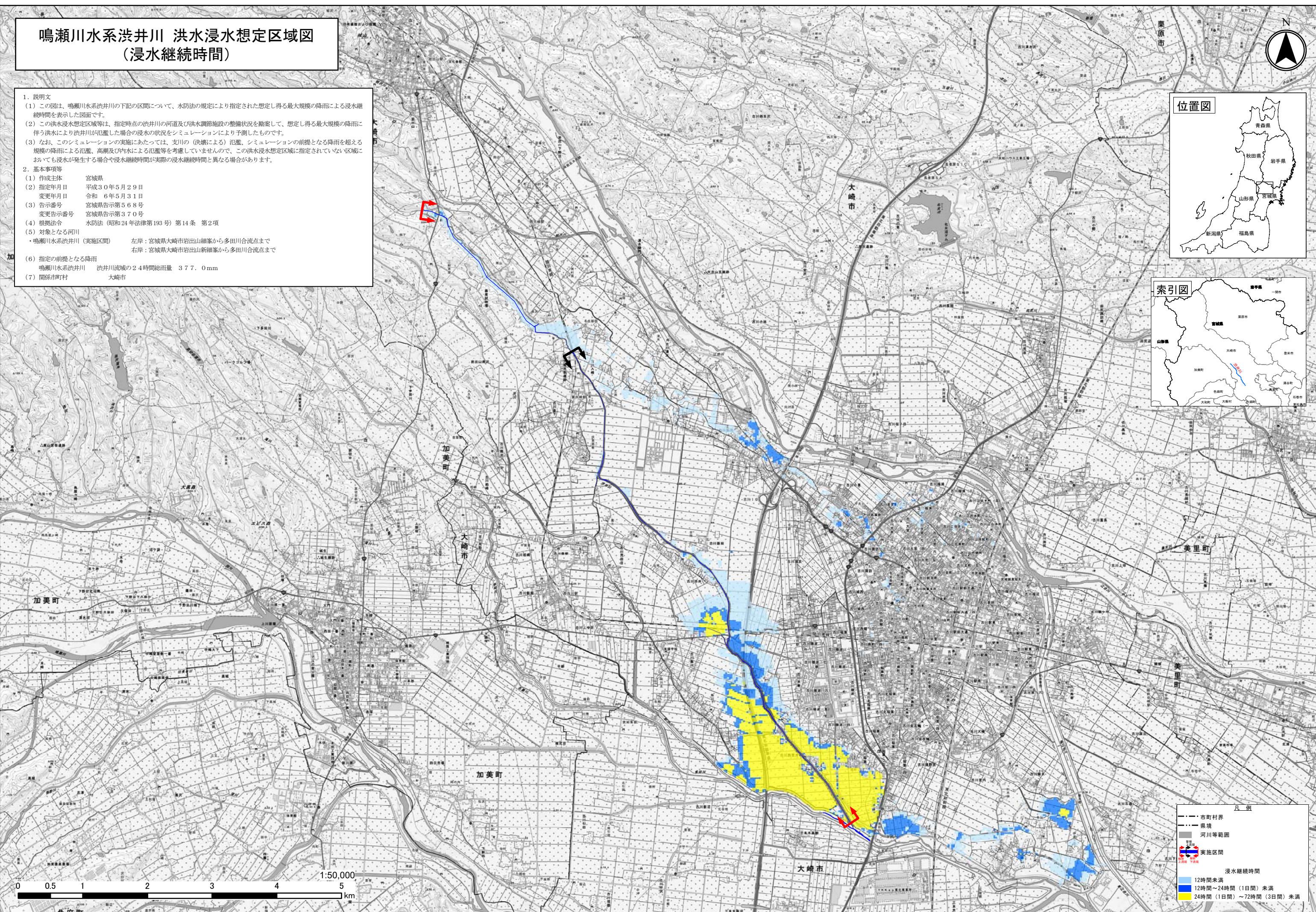


鳴瀬川水系渋井川 洪水浸水想定区域図 (浸水継続時間)

1. 説明文
- (1) この図は、鳴瀬川水系渋井川の下記の区間について、水防法の規定により指定された想定し得る最大規模の降雨による浸水継続時間を表示した図面です。
 - (2) この洪水浸水想定区域等は、指定時点の渋井川の河道及び洪水調節施設の整備状況を勘案して、想定し得る最大規模の降雨に伴う洪水により渋井川が氾濫した場合の浸水の状況をシミュレーションにより予測したものです。
 - (3) なお、このシミュレーションの実施にあたっては、支川の(決壊による)氾濫、シミュレーションの前提となる降雨を超える規模の降雨による氾濫、高潮及び内水による氾濫等を考慮していませんので、この洪水浸水想定区域に指定されていない区域においても浸水が発生する場合や浸水継続時間が実際の浸水継続時間と異なる場合があります。
2. 基本事項等
- (1) 作成主体 宮城県
 - (2) 指定年月日 平成30年5月29日
変更年月日 令和6年5月31日
 - (3) 告示番号 宮城県告示第568号
変更告示番号 宮城県告示第370号
 - (4) 根拠法令 水防法(昭和24年法律第193号)第14条第2項
 - (5) 対象となる河川
・鳴瀬川水系渋井川(実施区間) 左岸:宮城県大崎市岩出山細峯から多田川合流点まで
右岸:宮城県大崎市岩出山新細峯から多田川合流点まで
 - (6) 指定の前提となる降雨
鳴瀬川水系渋井川 渋井川流域の24時間総雨量 377.0mm
 - (7) 関係市町村 大崎市



「この地図の作成にあたっては、国土地理院長の承認を得て、同院発行の数値地図(国土基本情報)電子国土基本図(地図情報)を使用した。(測量法に基づく国土地理院長承認(使用)承認番号 R5JHs 664)」