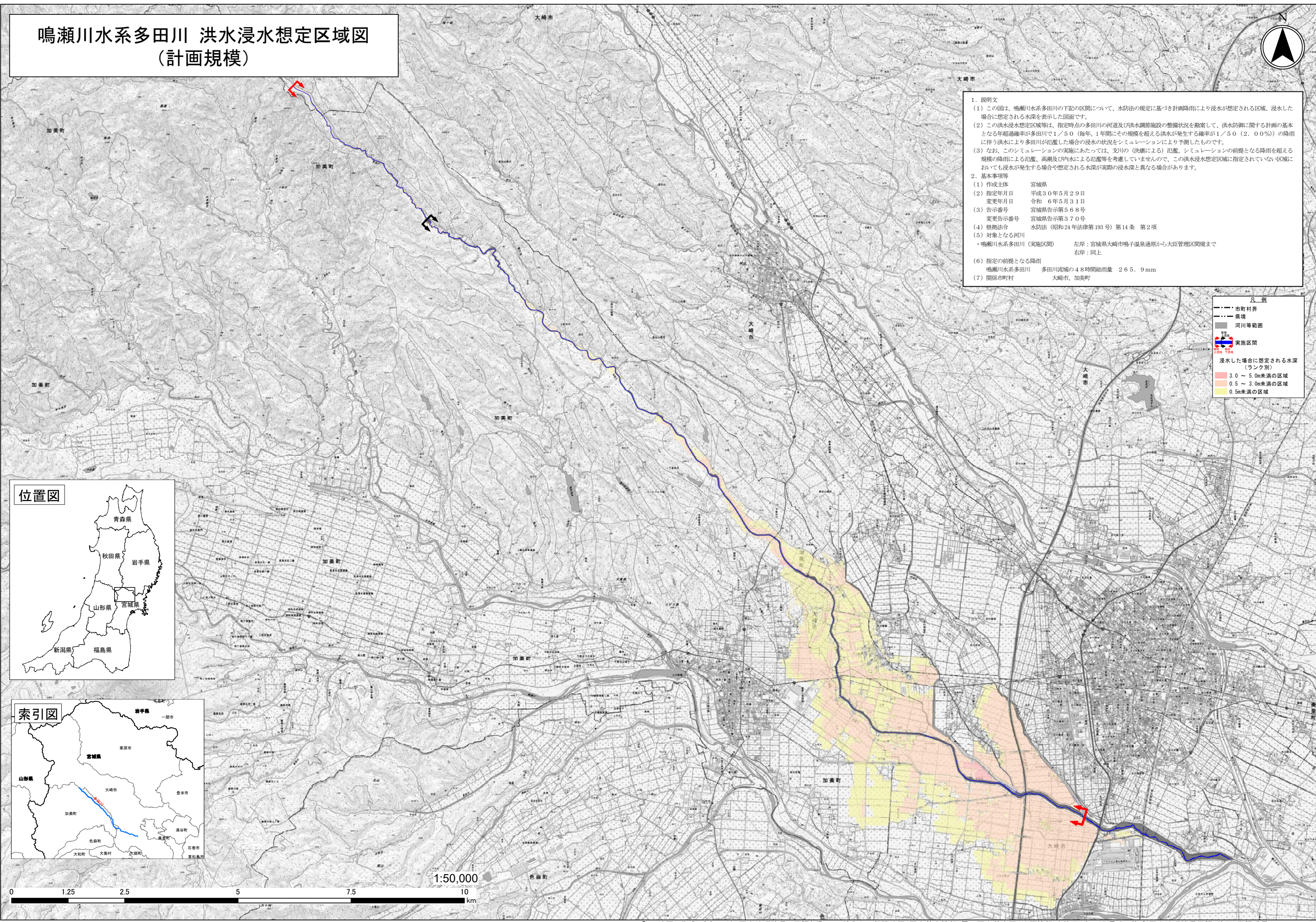


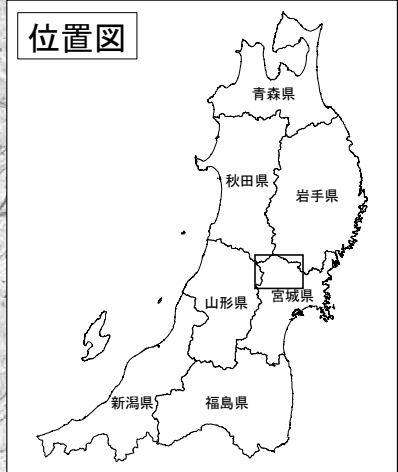
# 鳴瀬川水系多田川 洪水浸水想定区域図 (計画規模)



1. 説明文  
 (1) この図は、鳴瀬川水系多田川の下記の区間について、水防法の規定に基づき計画降雨により浸水が想定される区域、浸水した場合に想定される水深を表示した図面です。  
 (2) この洪水浸水想定区域等は、指定時点の多田川の河道及び洪水調節施設の整備状況を勘案して、洪水防衛に関する計画の基本となる年超過確率が多田川で1/50（毎年、1年間にその規模を超える洪水が発生する確率が1/50（2.00%））の降雨に伴う洪水により多田川が氾濫した場合の浸水の状況をシミュレーションにより予測したものです。  
 (3) なお、このシミュレーションの実施にあたっては、支川の（決壊による）氾濫、シミュレーションの前提となる降雨を超える規模の降雨による氾濫、高潮及び内水による氾濫等を考慮していませんので、この洪水浸水想定区域に指定されていない区域においても浸水が発生する場合や想定される水深が実際の浸水深と異なる場合があります。

2. 基本事項等  
 (1) 作成主体 宮城県  
 (2) 指定年月日 平成30年5月29日  
 変更年月日 令和6年5月31日  
 (3) 告示番号 宮城県告示第568号  
 変更告示番号 宮城県告示第370号  
 (4) 根拠法令 水防法（昭和24年法律第193号）第14条第2項  
 (5) 対象となる河川  
 ・鳴瀬川水系多田川（実施区間） 左岸：宮城県大崎市鳴子温泉通原から大臣管理区間境まで  
 右岸：同上  
 (6) 指定の前提となる降雨  
 鳴瀬川水系多田川 多田川流域の48時間総雨量 265.9mm  
 (7) 関係市町村 大崎市、加美町

凡例  
 - - - 市町村界  
 - - - 県境  
 河川等範囲  
 実施区間  
 浸水した場合に想定される水深  
 (ランク別)  
 3.0 ~ 5.0m未満の区域  
 0.5 ~ 3.0m未満の区域  
 0.5m未満の区域



1:50,000

