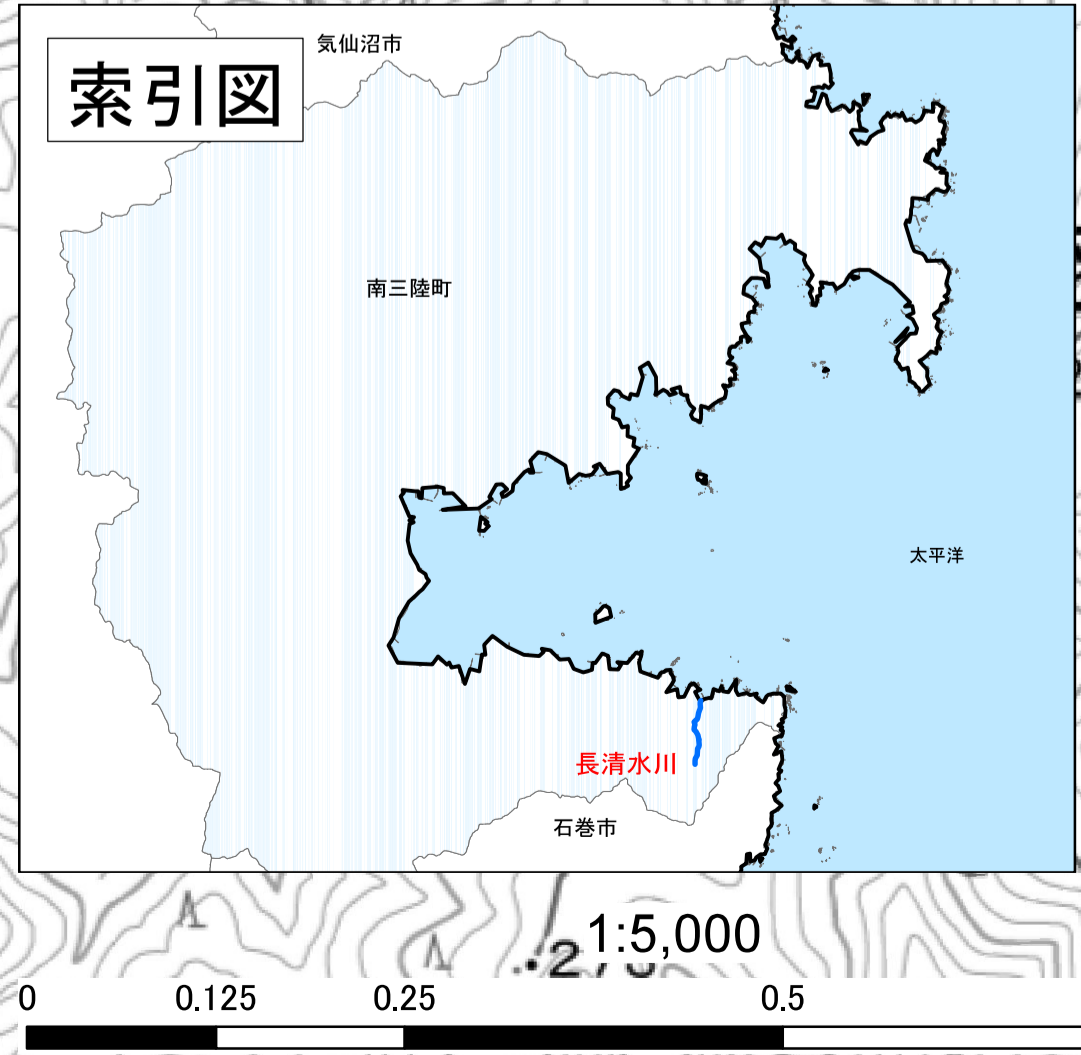
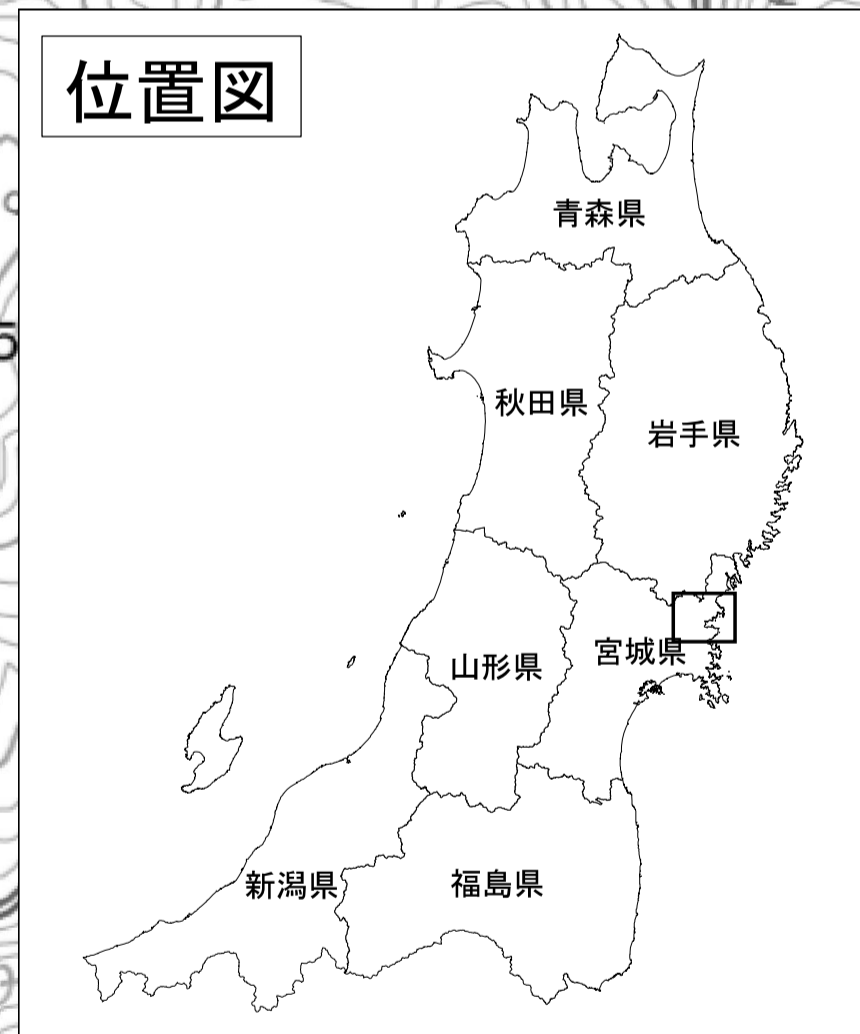


# 長清水川水系長清水川 洪水浸水想定区域図 (計画規模)

1. 説明文
  - (1) この図は、長清水川水系長清水川の下記の区間について、水防法の規定に基づき計画降雨により浸水が想定される区域、浸水した場合に想定される水深を表示した図面です。
  - (2) この洪水浸水想定区域等は、指定時点の長清水川の河道及び洪水調節施設の整備状況を勘案して、洪水防衛に関する計画の基本となる年超過確率が長清水川で1/10（毎年、1年間にその規模を超える洪水が発生する確率が1/10（10%））の降雨に伴う洪水により長清水川が氾濫した場合の浸水の状況をシミュレーションにより予測したものです。
  - (3) なお、このシミュレーションの実施にあたっては、支川の（決壊による）氾濫、シミュレーションの前提となる降雨を超える規模の降雨による氾濫、高潮及び内水による氾濫等を考慮していませんので、この洪水浸水想定区域に指定されていない区域においても浸水が発生する場合や想定される水深が実際の浸水深と異なる場合があります。
2. 基本事項等
 

(1) 作成主体	宮城県
(2) 指定年月日	令和6年5月31日
(3) 告示番号	宮城県告示第373号
(4) 根拠法令	水防法（昭和24年法律第193号）第14条 第2項
(5) 対象となる河川	・長清水川水系長清水川（実施区間） 左岸：宮城県本吉郡南三陸町戸倉長清水地先から海まで 右岸：同上
(6) 指定の前提となる降雨	長清水川水系長清水川 長清水川流域の1日間総雨量 154.0mm
(7) 関係市町村	南三陸町

※計画規模での洪水浸水想定区域は無し



凡例

- 河川等範囲
- 実施区間
- 浸水した場合に想定される水深 (ランク別)
- 0.5m未満の区域

「この地図の作成にあたっては、国土地理院長の承認を得て、同院発行の数値地図(国土基本情報)電子国土基本図(地図情報)を使用した。(測量法に基づく国土地理院長承認(使用)承認番号 R 5JHs 664)」