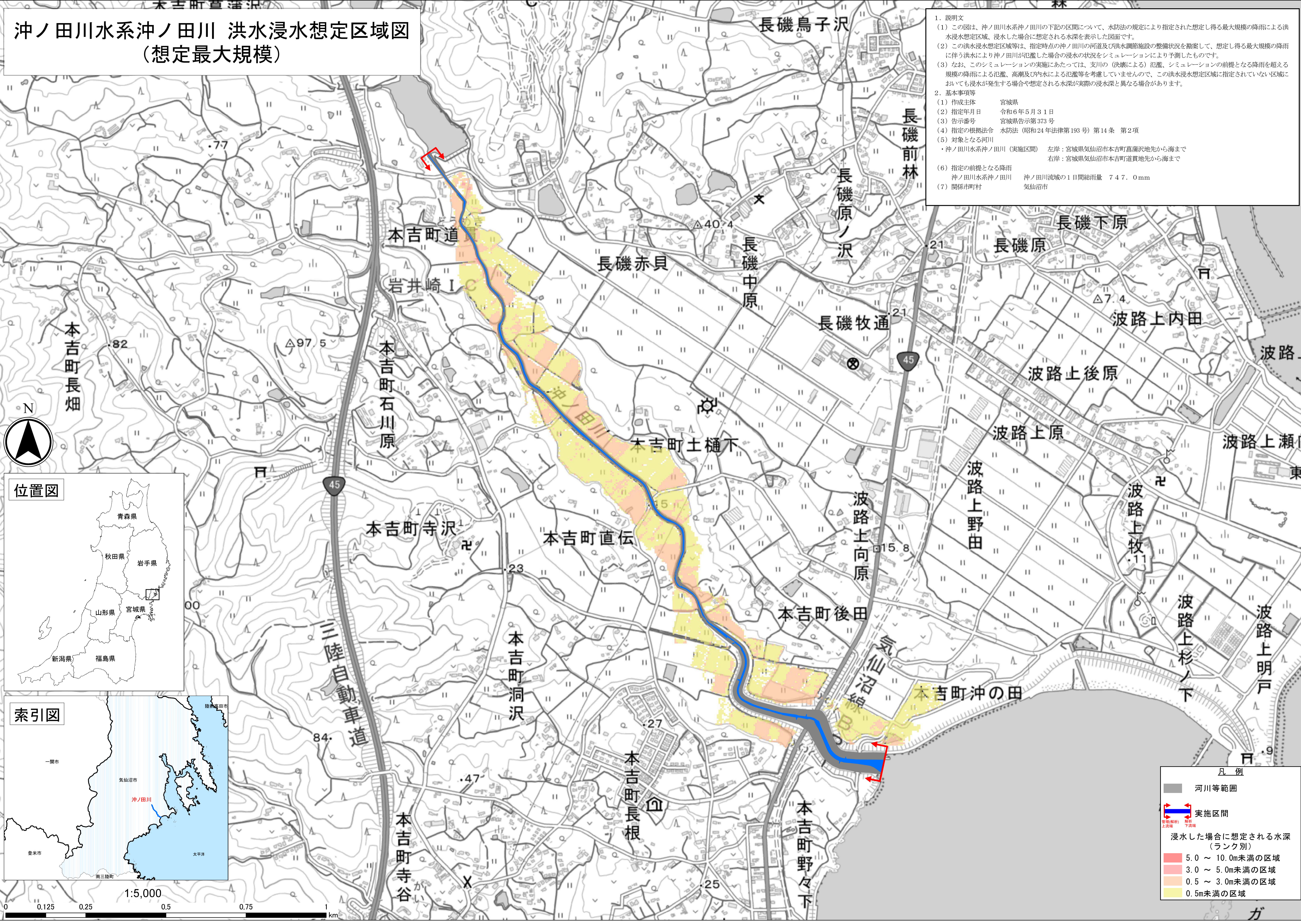
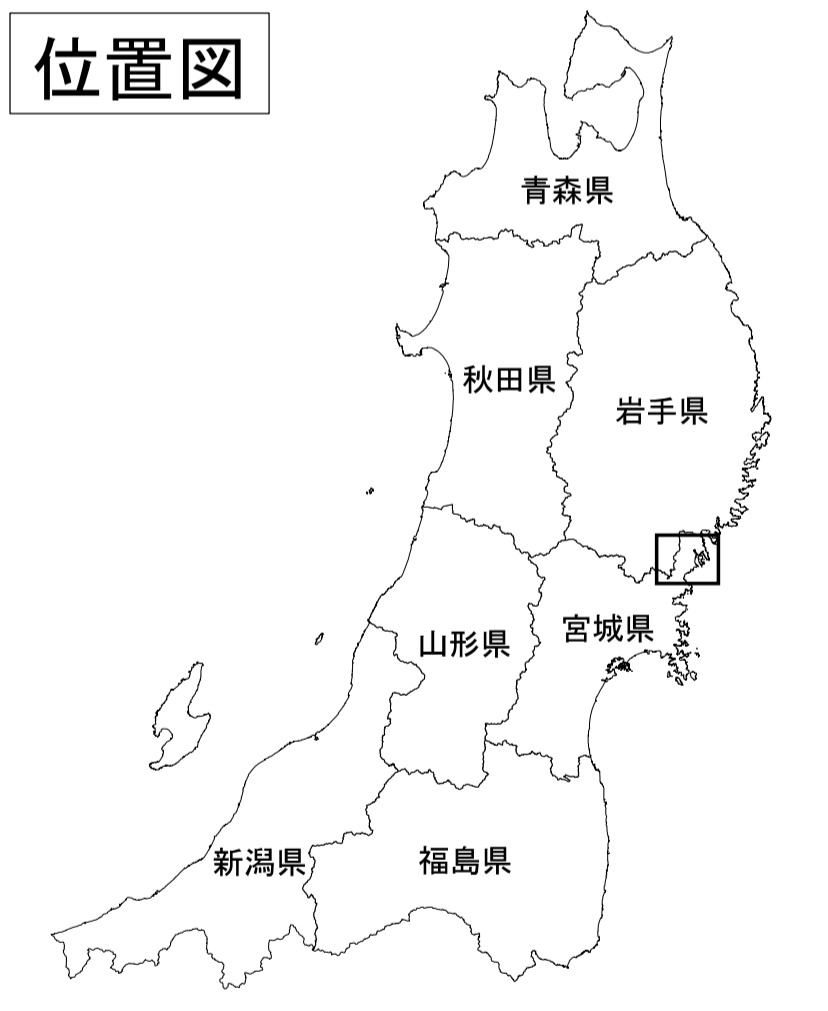


# 沖ノ田川水系沖ノ田川 洪水浸水想定区域図 (想定最大規模)

1. 説明文
- (1) この図は、沖ノ田川水系沖ノ田川の下記の区間について、水防法の規定により指定された想定し得る最大規模の降雨による洪水浸水想定区域、浸水した場合に想定される水深を表示した図面です。
  - (2) この洪水浸水想定区域等は、指定時点の沖ノ田川の河道及び洪水調節施設の整備状況を勘案して、想定し得る最大規模の降雨に伴う洪水により沖ノ田川が氾濫した場合の浸水の状況をシミュレーションにより予測したものです。
  - (3) なお、このシミュレーションの実施にあたっては、支川の（決壊による）氾濫、シミュレーションの前提となる降雨を超える規模の降雨による氾濫、高潮及び内水による氾濫等を考慮していませんので、この洪水浸水想定区域に指定されていない区域においても浸水が発生する場合や想定される水深が実際の浸水深と異なる場合があります。
2. 基本事項等
- |                |   |
|----------------|---|
| (1) 作成主体       | 宮城県   |
| (2) 指定年月日      | 令和6年5月31日   |
| (3) 告示番号       | 宮城県告示第373号  |
| (4) 指定の根拠法令    | 水防法（昭和24年法律第193号）第14条 第2項   |
| (5) 対象となる河川    | ・沖ノ田川水系沖ノ田川（実施区間）<br>左岸：宮城県気仙沼市本吉町菅沢地先から海まで<br>右岸：宮城県気仙沼市本吉町道貫地先から海まで |
| (6) 指定の前提となる降雨 | 沖ノ田川流域の1日間総雨量 747.0mm   |
| (7) 関係市町村      | 気仙沼市  |



凡例

- 河川等範囲
- 実施区間
- 浸水した場合に想定される水深（ランク別）
  - 5.0 ~ 10.0m未滿の区域
  - 3.0 ~ 5.0m未滿の区域
  - 0.5 ~ 3.0m未滿の区域
  - 0.5m未滿の区域

「この地図の作成にあたっては、国土地理院長の承認を得て、同院発行の数値地図(国土基本情報)電子国土基本図(地図情報)を使用した。(測量法に基づく国土地理院長承認(使用)承認番号 R 5JHs 664)」