



みやぎ

ってなあに？

リトルベビーハンドブック

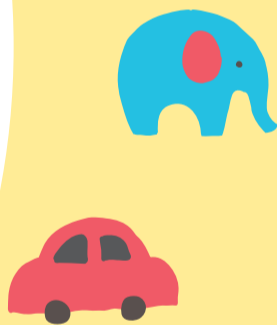
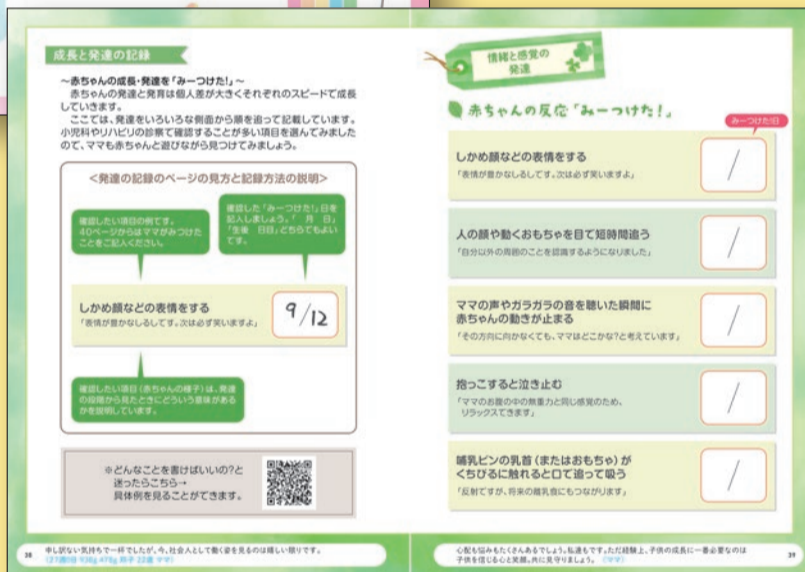
低出生体重児のご家族がお子様の成長を記録するための手帳です。

出産した医療機関でお配りしています。

医療機関からもらわなかった場合でも、お住まいの市区町村母子保健担当窓口でもらうことができます。



誌面イメージ



表紙

掲載内容 (目次)

第1章 **小さな赤ちゃんのママになったあなたへ**
出産後のママのきもちメッセージ

第2章 **育児と治療の記録**
生まれたときの様子
NICUでの様子
退院時の記録
退院後の医療と福祉の記録
育児と治療の記録

第3章 **成長と発達の記録**
成長と発達の記録(説明)
体重計測の記録(発育曲線)
赤ちゃんの成長・発達を「みーつけた!」
赤ちゃん和家人の「初めて」の記録

第4章 **知っておきたいこと**
小さく早く生まれた赤ちゃんに起こりやすいこと
小さく生まれた赤ちゃんの発達の特徴と対応Q&A
相談先について
医療費助成制度について
ママ・パパたちの活動紹介(県内の家族会)

先輩ママ・パパからのコメントも掲載

赤ちゃんもお母さんも命がけの出産、本当にお疲れ様でした。赤ちゃん、ご家族にこれからも沢山の幸せが訪れますように。
(23週4日 327g 1歳8か月 ママ)

不安や心配なことが多いと思いますが、ゆっくり成長を楽しんでいきましょう。
(23週2日 525g 484g 539g 三つ子 5歳 ママ)

情報共有できる場があります。一人じゃないですよ!!
(27週2日 649g 2歳6ヶ月 ママ)

使い方

お子様が生まれてから概ね6歳までの成長や医療の記録ができるように作られています。市町村で交付された母子健康手帳は、妊娠中から子育て期までの健診や予防接種などを記録しますので、母子健康手帳と併せてご使用ください。

