

地域で応援!結婚・子育て
MIYAGIみやぎ

結婚応援 &

子育て支援

パスポート SUPPORT PASSPORT



©宮城県・旭プロダクション



©宮城県・旭プロダクション

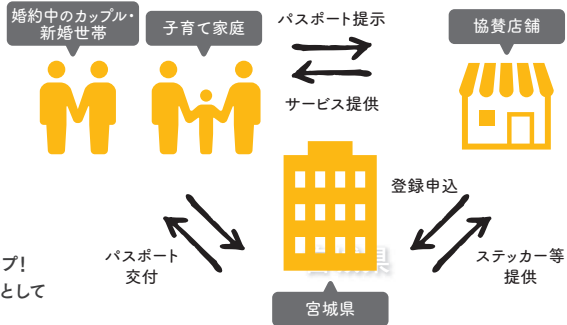
みやぎ
結婚応援・
子育て支援
パスポート
協賛店舗募集中!

みやぎ結婚応援・子育て支援
パスポートとは?

結婚や子育て応援のため、各事業者・店舗の皆さまからご提供いただいた、各種割引やご優待サービス、外出サポートなどを、パスポートの提示により受けられる仕組みです。

事業者・店舗にもメリットが!

- サイトで無料でお店のPRができます!
- 婚約中のカップル・新婚世帯や子育て家庭の集客アップ!
さらに結婚・子育て家庭を応援している事業者・店舗として地域貢献につながります。



©宮城県・旭プロダクション

地域全体で婚約中のカップル・新婚世帯や子育て家庭を応援!

みやぎ結婚応援・子育て支援パスポート
協賛店舗募集



©宮城県・旭プロダクション

お申込みから
登録までの流れ

ホームページ
からお申込み
ください

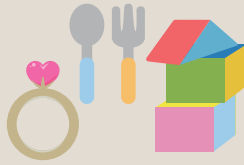
登録項目入力

登録完了

できることから始めませんか? ご登録が婚約中のカップル・新婚世帯や子育て家庭支援の第一歩になります。

お得なサービス・サポート

- 商品やサービスの割引
- ポイントサービス
- 景品やおまけの提供 など
- ミルク用のお湯の提供
- キッズスペース完備 など



- すでに実施しているサービスでも登録できます。
- 利用対象者やサービス内容は、各事業者・店舗の皆さまで自由に決めていただけます。
- 各事業者・店舗の皆さまで決めた利用条件を満たし、パスポートを提示した利用者へサービスをご提供ください。
- 登録後、ステッカーとのぼりをお送りします。

みやぎ結婚応援・子育て支援パスポート

検索



パソコン・スマートフォンで検索、
もしくは左記QRコードを読み込んでください。

HP <https://miyagi-marichilpassport.jp/>

登録のお申込み・お問合せ

宮城県保健福祉部 子育て社会推進課企画推進班

〒980-8570 宮城県仙台市青葉区本町3-8-1 宮城県行政庁舎7F

TEL 022-211-2528 FAX 022-211-2591 Mail:miyapass@pref.miyagi.lg.jp

宮城県



©宮城県・旭プロダクション

お申込み登録方法

お手持ちのパソコン・スマートフォンで「みやぎ結婚応援・子育て支援パスポート」と検索、もしくは右記QRコードを読み込んでください。



©宮城県・旭プロダクション

〈登録〉

新規登録 **企業・店舗**

店舗名

所在地

電話番号

営業時間

店舗カテゴリー

⋮

登録理由

登録規約 同意

- STEP1** 登録したいパスポートサイトにアクセス。トップページの「店舗登録」ボタンを押します。
- STEP2** 基本情報や必要情報を入力し、登録規約の「同意」にチェックを入れ、「送信」ボタンを押します。
- STEP3** 管理者に承認されると、承認メールが届きます。これで新規登録が完了です。
※新規登録が完了すると、みやぎ結婚応援パスポートもしくは、みやぎ子育て支援パスポートサイトの新着情報に企業・店舗情報が表示されます。

ログインページ

メールアドレス

パスワード

パスワードを忘れた場合

- STEP1** ログインしたいパスポートサイトにアクセス。トップページの「店舗 ログイン」ボタンを押します。
- STEP2** 登録時に設定したメールアドレスと、新規登録時に届いた承認メールに記載のパスワードを入力し、「ログイン」ボタンを押します。
- STEP3** マイページ画面にアクセスできるようになります。
※初期パスワードは新規登録時に自動発行されます。パスワード変更する際は、ログインの上行ってください。

マイページ

店舗名 ○○○○○

所在地 ○○○○○

電話番号 ○○○○○

営業時間 定休日 ○○○○○

- STEP1** 「店舗 ログイン」ボタンを押し、マイページ画面にアクセスします。
- STEP2** 登録内容の確認や変更、登録解除ができます。

〈変更・削除〉

登録情報変更 **企業・店舗**

店舗名

所在地

電話番号

営業時間

店舗カテゴリー お選びください ▼

⋮

サービス内容

- STEP1** 「店舗 ログイン」ボタンを押し、マイページ画面にアクセスします。
- STEP2** 変更したい項目の情報を変更したら、「送信」ボタンを押します。
- STEP3** 管理者に承認されると、承認メールが届くと同時に、サイト上の情報も変更されます。

登録削除 **企業・店舗**

登録解除すると
全ての情報が失われます。

登録解除理由

- STEP1** 「店舗 ログイン」ボタンを押し、マイページ画面にアクセスします。
- STEP2** 登録解除理由に、登録解除の理由を入力し、「送信」ボタンを押します。
- STEP3** サイトから全ての情報が削除されます。再度登録を希望する場合は、改めて新規登録が必要になります。

パスワード確認

パスワードをメールで送信します

メールアドレス

- STEP1** 「店舗 ログイン」ボタンを押し、「パスワードを忘れた」ボタンを押します。
- STEP2** 登録時に設定したメールアドレスを入力し、「送信」ボタンを押します。
- STEP3** 登録しているパスワードがメールで届きます。