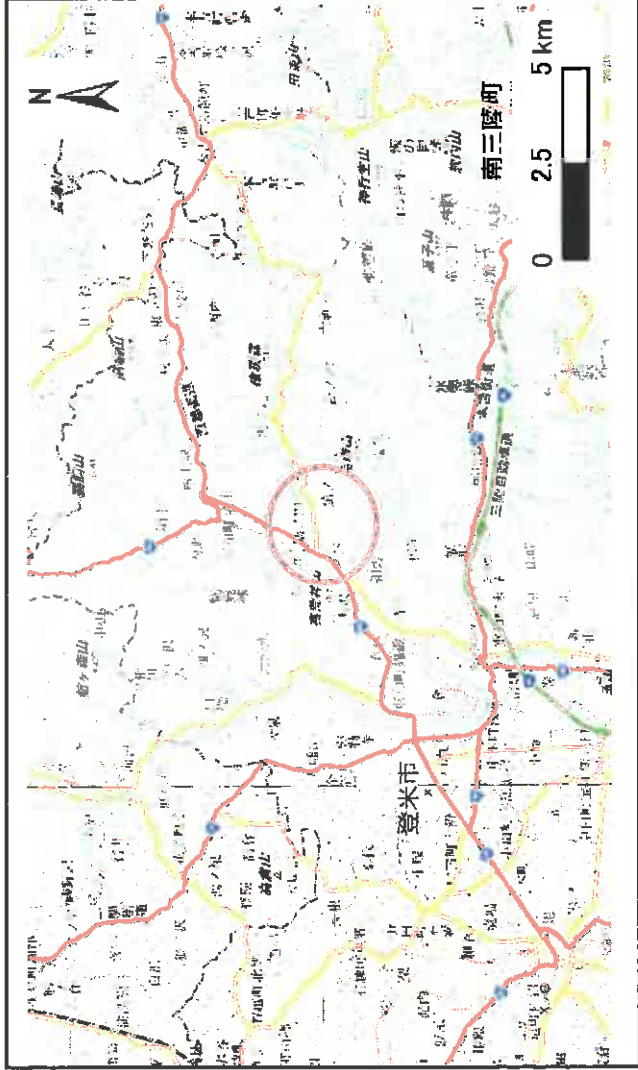


土砂災害警戒区域等の指定に係る図書(その1)

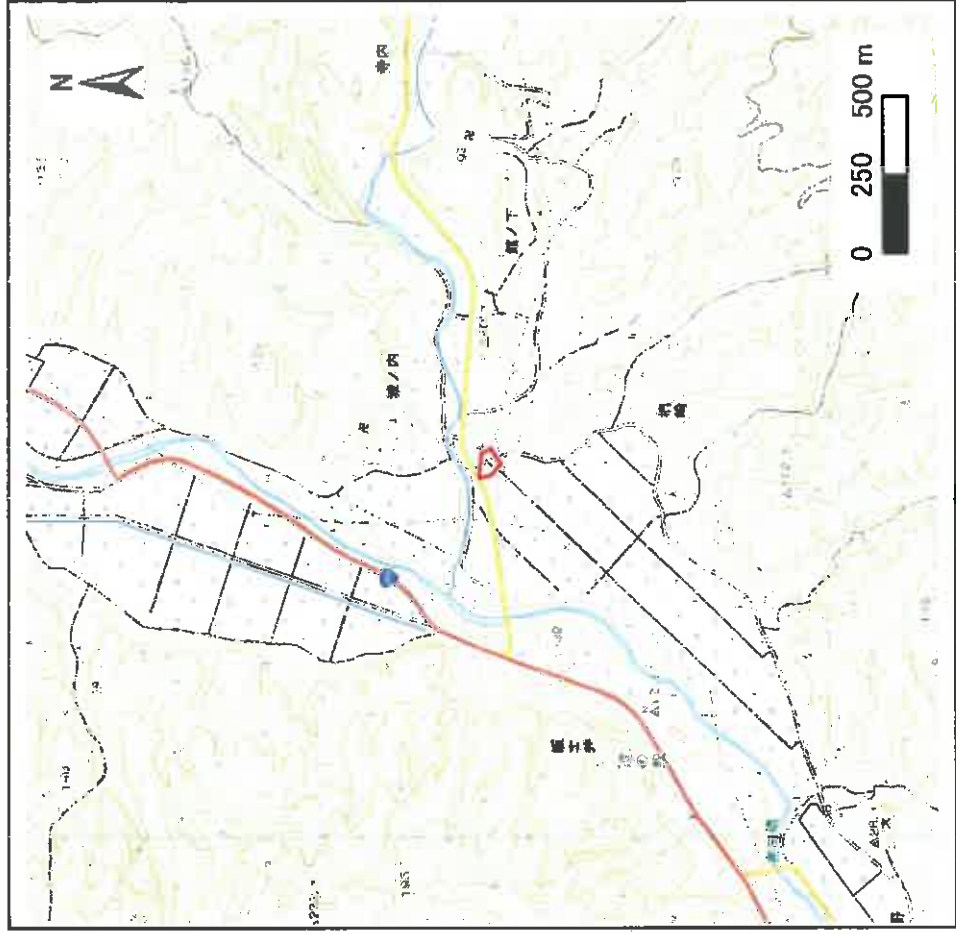
表紙 概況、位置図

告示番号	
告示年月日	

自然現象の種類	急傾斜地の崩壊
箇所番号	Ⅱ-自-1695-2
箇所名	城の内の2
所在地	登米市東和町米川字小出沢
調査機関	東部土木事務所登米地域事務所



概況図(S=1:200,000)



位置図(S=1:25,000)

宮城県

この地図は、国土地理院長の承認を得て、同院発行の電子地形図25000及び電子地形図20万を複製したものである。(承認番号 令元情報、第560号)

土砂災害警戒区域等の指定に係る図書(その2)

告示番号	調査年度
告示年月日	令和元年度

危険のおそれのある土地、著しい危害のおそれのある土地の設定図	城の内の2	所在地	登米市東和町米川字小出沢
急傾斜地の位置	箇所番号	箇所名	
II-自-1695-2			



危険のおそれのある土地の区域(土砂災害警戒区域)	
著しい危害のおそれのある土地の区域(土砂災害特別警戒区域)	
土石等の(移動)高さが1m以下の場合、土石等の移動による力が100kN/mを超える区域	
土石等の堆積の高さが3mを超える区域	
それ以外の区域	

凡例		上端
		下端
		横断測線

土砂災害警戒区域等の指定の告示に係る図書(その3)

告示番号	
告示年月日	

建築物に作用すると想定される衝撃に関する事項

急傾斜地の位置	箇所番号	箇所名	城の中の2	所在地	登米市東和町米川字小出沢
---------	------	-----	-------	-----	--------------

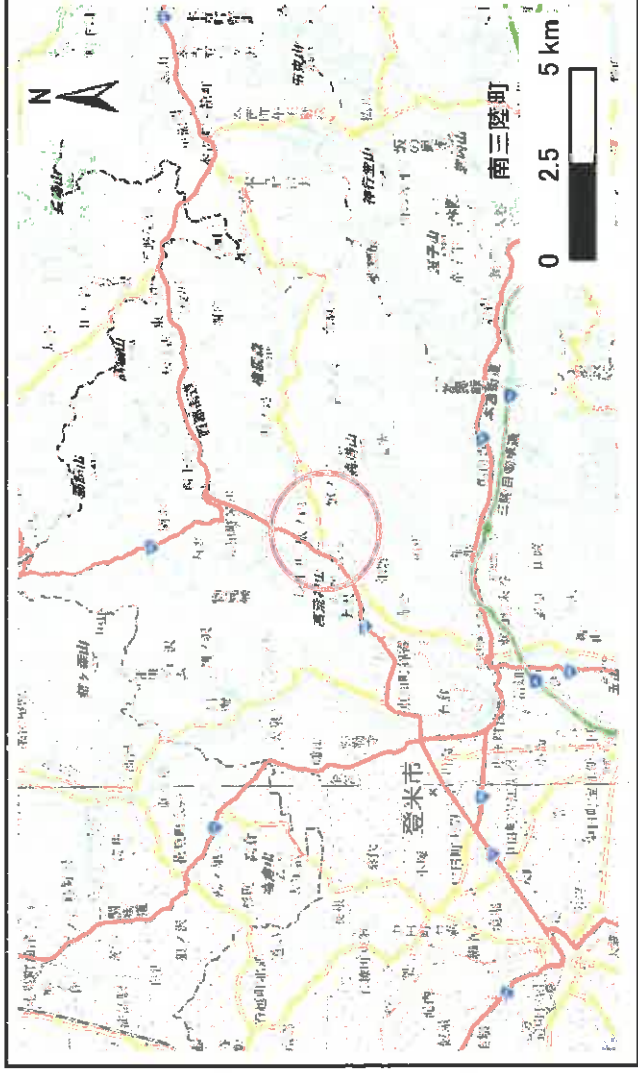
横断測線の区間	土石等の移動により建築物の地上部に作用する力			土石等の堆積により建築物の地上部に作用する力			土石等の移動により建築物の地上部に作用する力			土石等の堆積により建築物の地上部に作用する力		
	土石等の(移動)高さが1m以下の場合、土石等の移動による力が100kN/m ² を超える区域		それ以外の区域	土石等の(移動)高さが1m以下の場合、土石等の移動による力が100kN/m ² を超える区域		それ以外の区域	土石等の堆積の高さが3mを超える区域		それ以外の区域	土石等の堆積の高さが3mを超える区域		それ以外の区域
	力の大きさのうち最大のもの (kN/m ²)	土石等の高さ (m)	力の大きさのうち最大のもの (kN/m ²)	土石等の高さ (m)	力の大きさのうち最大のもの (kN/m ²)	土石等の高さ (m)	力の大きさのうち最大のもの (kN/m ²)	土石等の高さ (m)	力の大きさのうち最大のもの (kN/m ²)	土石等の高さ (m)	力の大きさのうち最大のもの (kN/m ²)	土石等の高さ (m)
1 ~ 2	141.05	1.00	100.00	1.00	-	-	-	-	-	-	-	-
2 ~ 3	133.08	1.00	100.00	1.00	-	-	-	-	-	-	-	-
3 ~ 4	137.85	1.00	100.00	1.00	-	-	-	-	-	-	-	-
4 ~ 5	137.85	1.00	100.00	1.00	-	-	-	-	-	-	-	-
5 ~ 6	137.85	1.00	100.00	1.00	-	-	-	-	-	-	-	-
6 ~ 7	131.20	1.00	100.00	1.00	-	-	-	-	-	-	-	-
~												
~												
~												
~												
~												
~												
~												
~												
~												
~												
~												
~												
~												
~												
~												

土砂災害警戒区域等の指定に係る図書(その1)

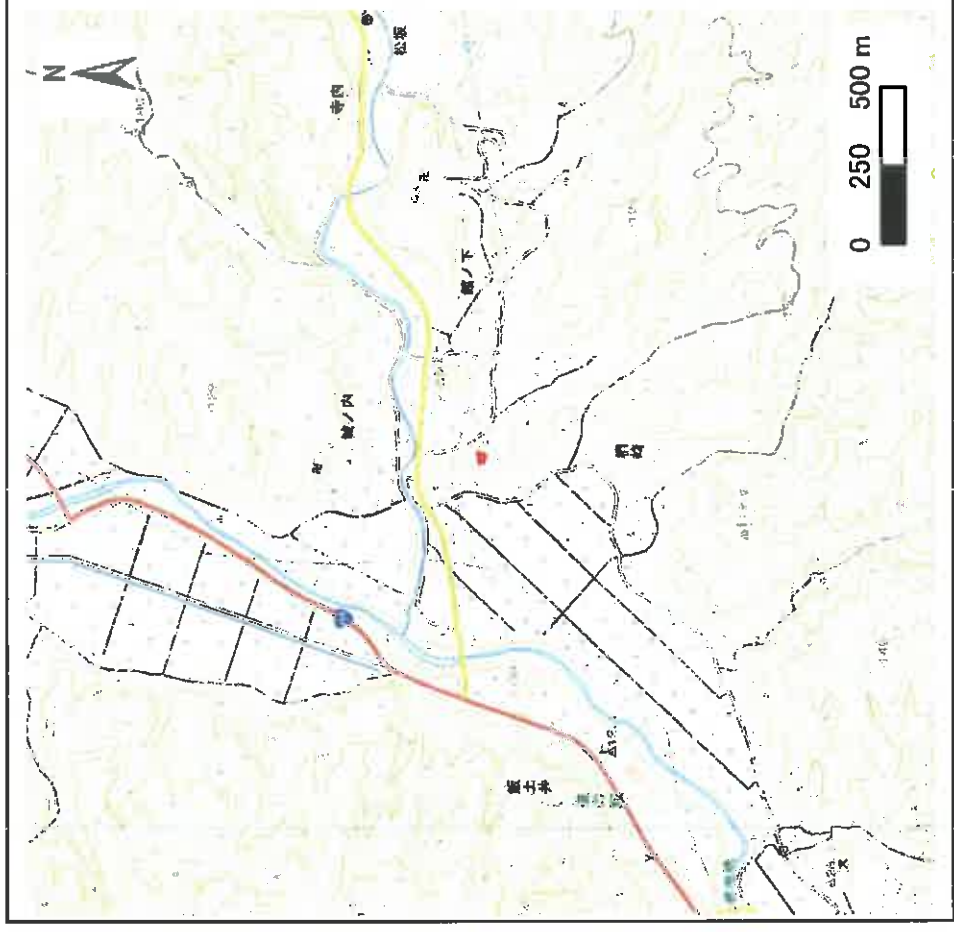
表紙 概況、位置図

告示番号	
告示年月日	

自然現象の種類	急傾斜地の崩壊
箇所番号	Ⅱ-自-1695-3
所在地	城の内の3 登米市東和町米川字飯土井
調査機関	東部土木事務所登米地域事務所



概況図(S=1:200,000)



位置図(S=1:25,000)

宮城県

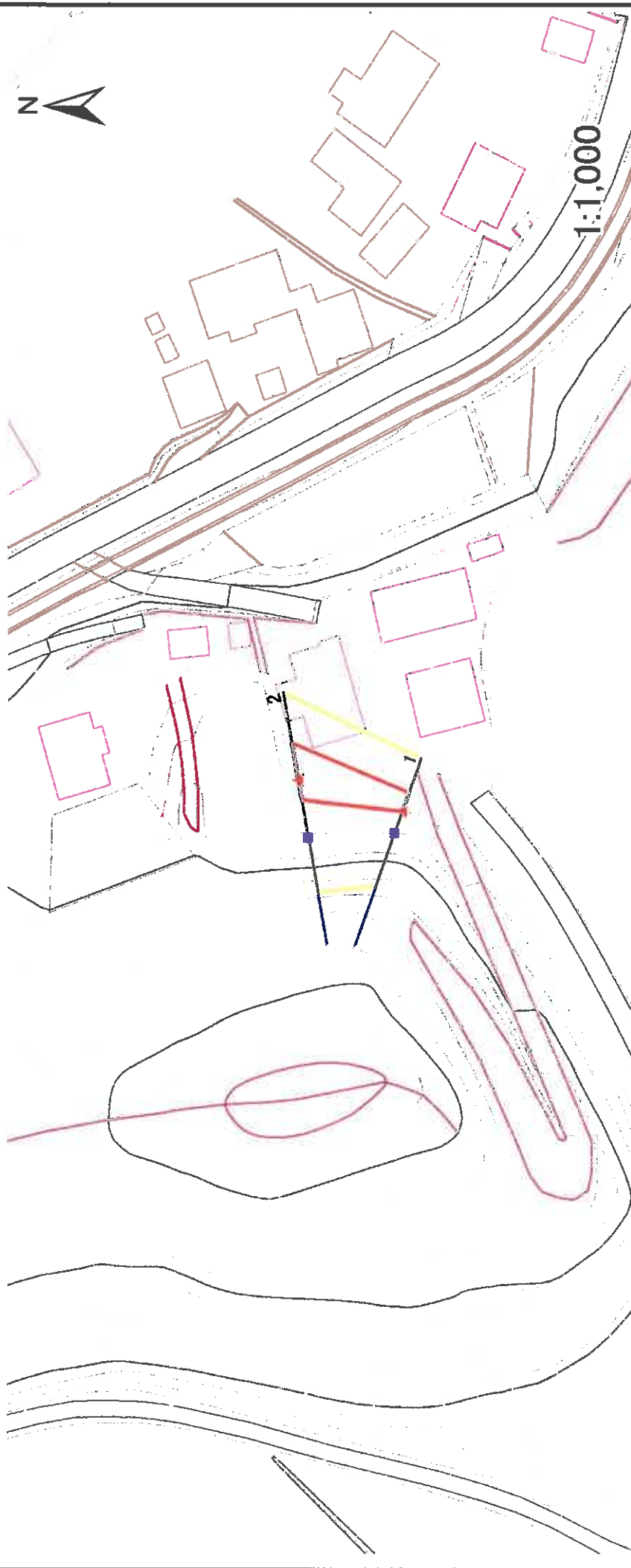
この地図は、国土地理院長の承認を得て、同院発行の電子地形図25000及び電子地形図20万を複製したものである。(承認番号 令元情複、第560号)

土砂災害警戒区域等の指定の告示に係る図書(その2)

告示番号	
告示年月日	

調査年度	令和元年度
所在地	登米市東和町米川字飯土井
箇所名	城の内の3
箇所番号	II-自-1695-3
急傾斜地の位置	

危害のおそれのある土地、著しい危害のおそれのある土地の設定図



危険のおそれのある土地の区域(土砂災害警戒区域)	
著しい危害のおそれのある土地の区域(土砂災害特別警戒区域)	
土石等の(移動)高さが1m以下の場合、土石等の移動による力が100kN/mを超える区域	
土石等の堆積の高さが3mを超える区域	
それ以外の区域	



凡例		上端
		下端
		横断測線

土砂災害警戒区域等の指定の告示に係る図書(その3)

告示番号	告示年月日
------	-------

建築物に作用すると想定される衝撃に関する事項
急傾斜地の位置 箇所番号 II-自-1695-3 箇所名 登米市東和町米川字飯土井 城内の3

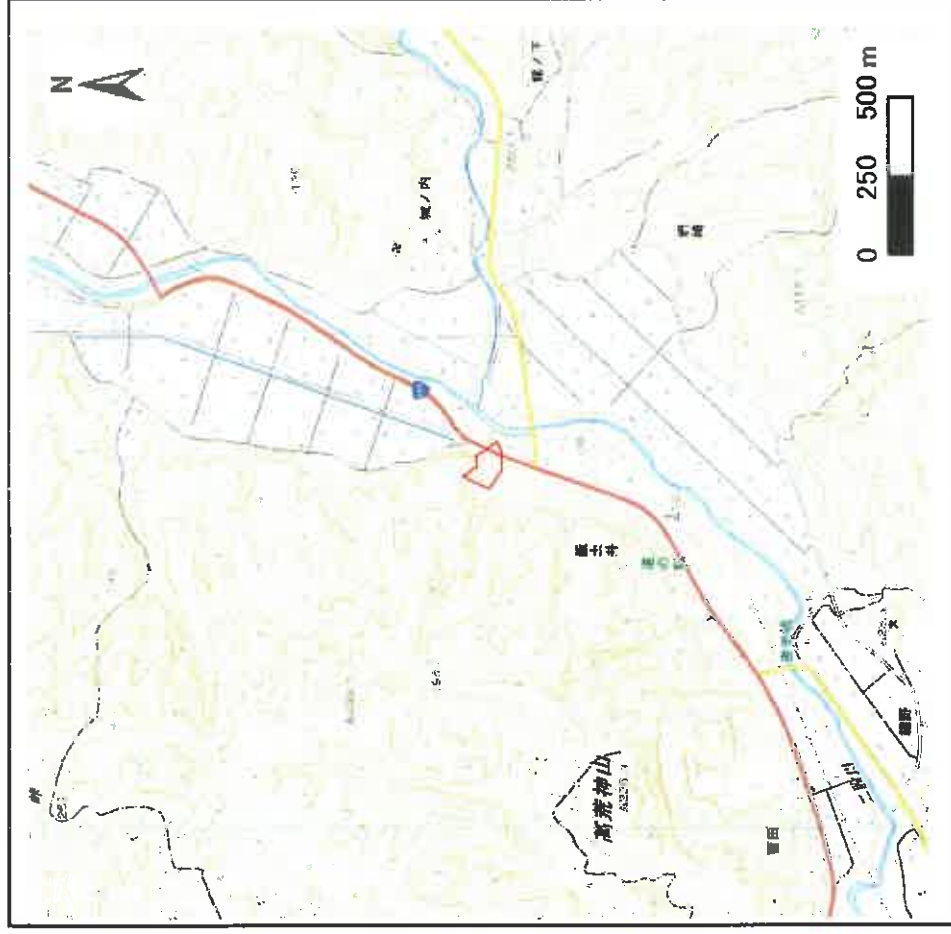
横断測線の区間	土砂等の移動により建築物の地上部に作用する力 と想定される力				土砂等の堆積により建築物の地上部に作用する力 と想定される力				土砂等の移動により建築物の地上部に作用する と想定される力			
	土砂等の(移動)高さ 1m以下の場合、土砂等の 移動による力が 100kN/m ² を超える区域		それ以外の区域		土砂等の堆積の高さが 3mを超える区域		それ以外の区域		土砂等の堆積の高さが 3mを超える区域		それ以外の区域	
	力の大きさ のうち最大 のもの (kN/m ²)	土砂等 の高さ (m)	力の大きさ のうち最大 のもの (kN/m ²)	土砂等 の高さ (m)	力の大きさ のうち最大 のもの (kN/m ²)	土砂等 の高さ (m)	力の大きさ のうち最大 のもの (kN/m ²)	土砂等 の高さ (m)	力の大きさ のうち最大 のもの (kN/m ²)	土砂等 の高さ (m)	力の大きさ のうち最大 のもの (kN/m ²)	土砂等 の高さ (m)
1 ~ 2	-	-	-	82.51	1.00	-	-	10.70	2.12			
~												
~												
~												
~												
~												
~												
~												
~												
~												
~												
~												
~												
~												
~												
~												
~												
~												
~												

土砂災害警戒区域等の指定に係る図書(その1)

表紙 概況、位置図

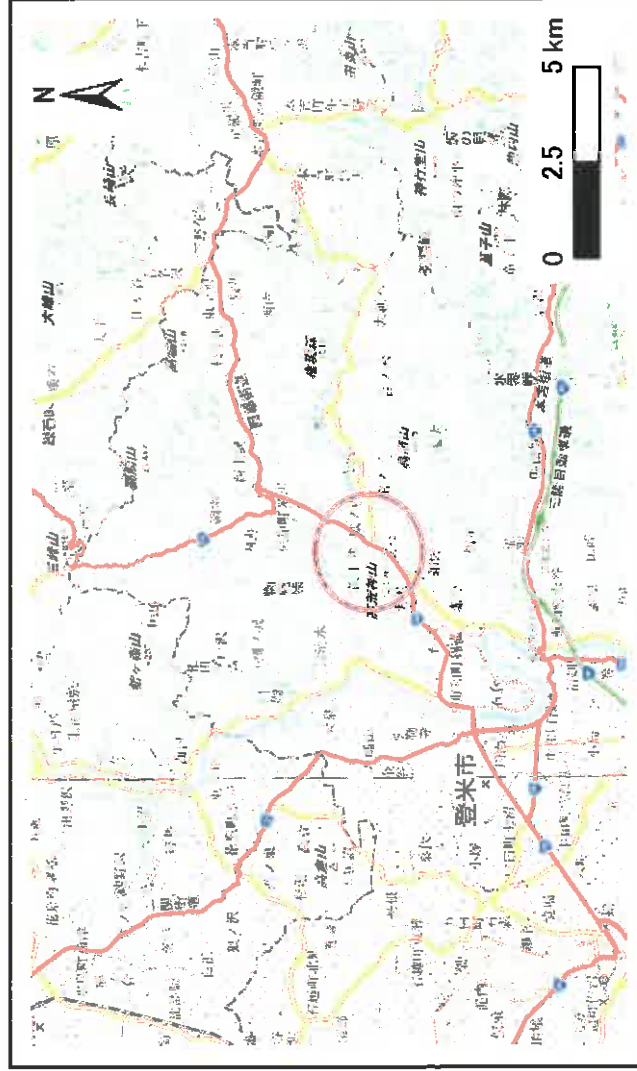
告示番号	
告示年月日	

自然現象の種類	急傾斜地の崩壊
箇所番号	Ⅱ-自-1703-2
箇所名	山根2
所在地	登米市東和町米川字飯土井
調査機関	東部土木事務所登米地域事務所



位置図(S=1:25,000)

宮城県



概況図(S=1:200,000)

この地図は、国土地理院長の承認を得て、同院発行の電子地形図25000及び電子地形図20万を複製したものである。(承認番号 令元情複、第560号)

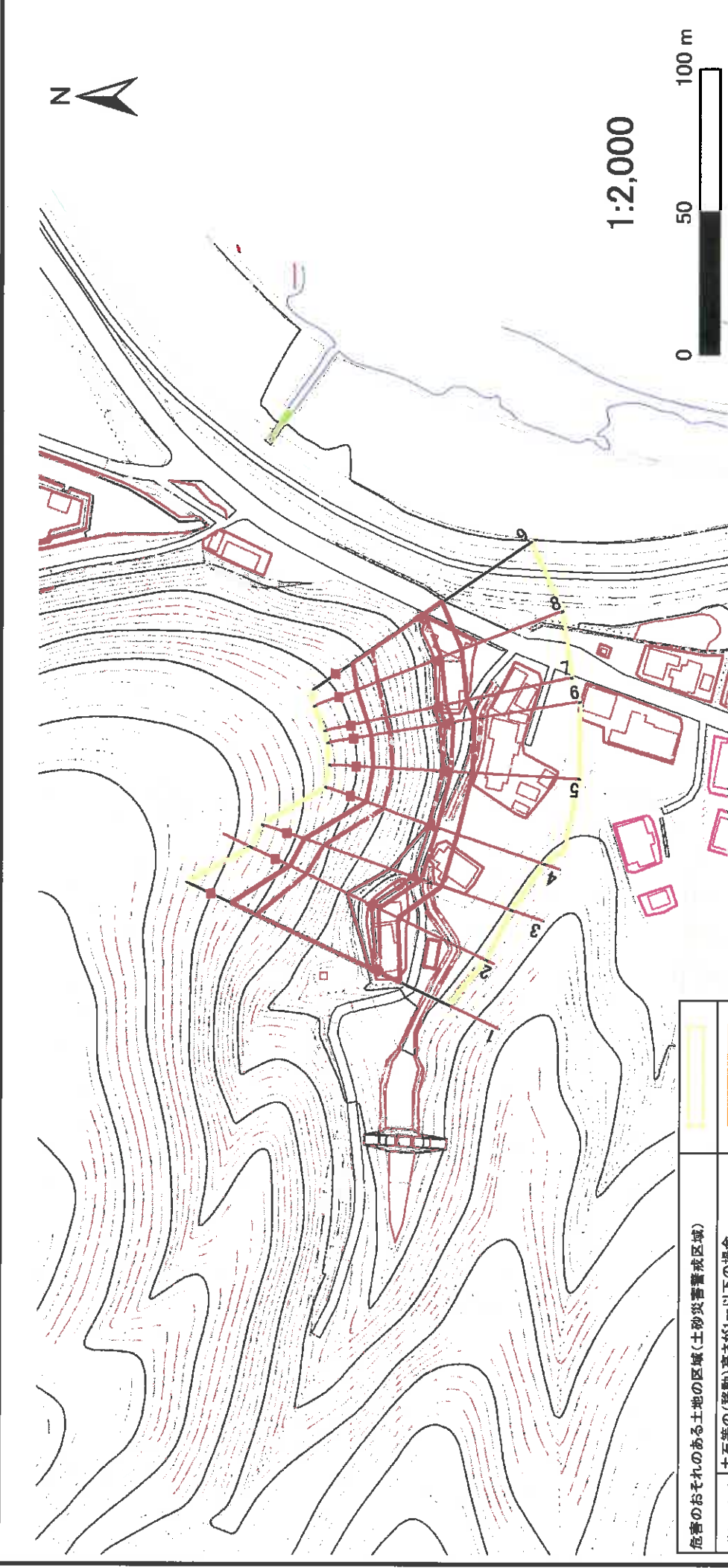
土砂災害警戒区域等の指定の告示に係る図書(その2)

告示番号	
告示年月日	

調査年度	令和元年度
所在地	登米市東和町米川字飯土井

危険のおそれのある土地、著しい危害のおそれのある土地の設定図

急傾斜地の位置	箇所番号	II-自-1703-2
箇所名	山根2	



危険のおそれのある土地の区域(土砂災害警戒区域)	
著しい危害のおそれのある土地の区域(土砂災害特別警戒区域)	
土石等の(移動)高さが1m以下の場合、土石等の移動による力が100kN/mを超える区域	
土石等の堆積の高さが3mを超える区域	
それ以外の区域	

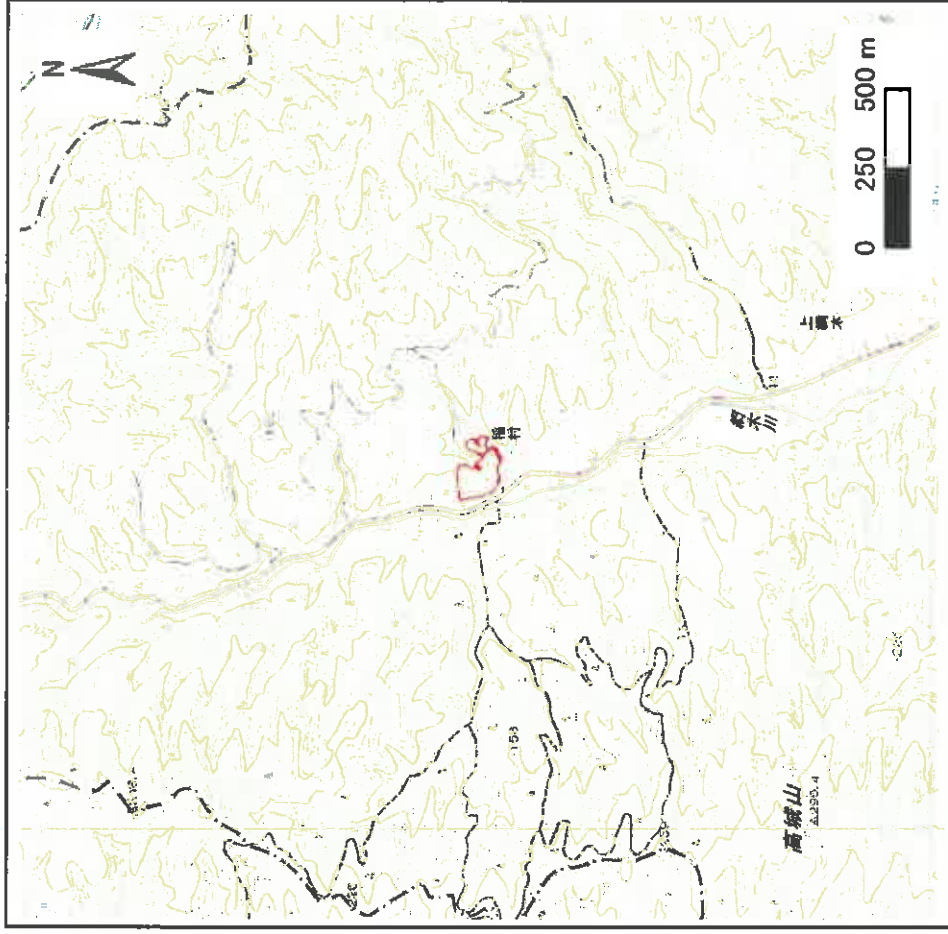
凡例		上端
		下端
		横断測線

土砂災害警戒区域等の指定に係る図書(その1)

表紙 概況、位置図

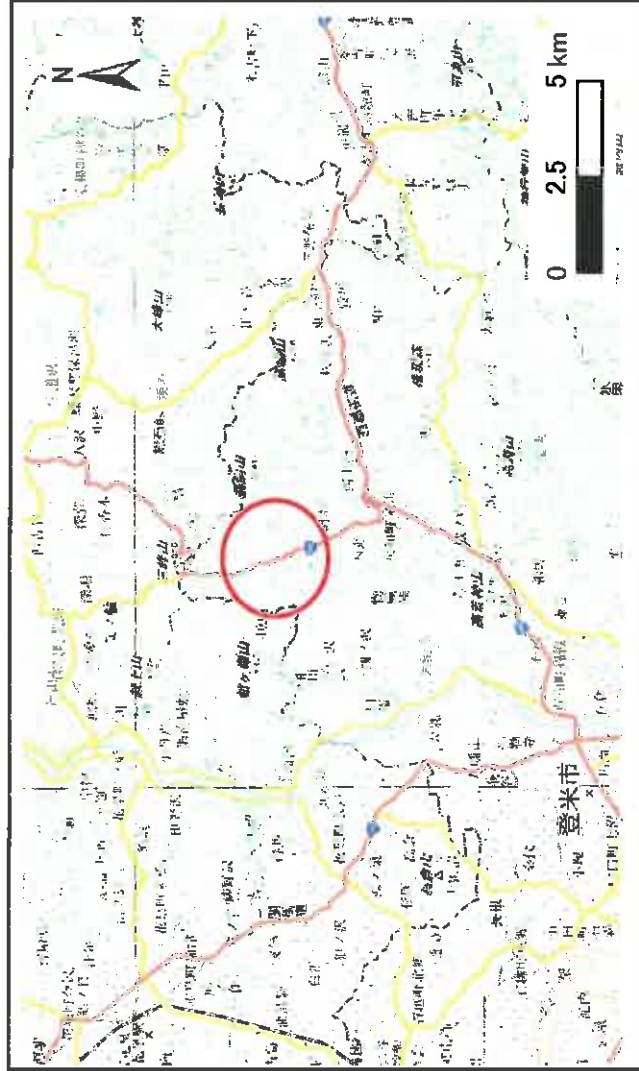
告示番号	
告示年月日	

自然現象の種類	急傾斜地の崩壊
箇所番号	Ⅱ-自-1716-2
所在地	東綱木の2
調査機関	登米市東和町米川東綱木 東部土木事務所登米地域事務所



位置図(S=1:25,000)

宮城県



概況図(S=1:200,000)

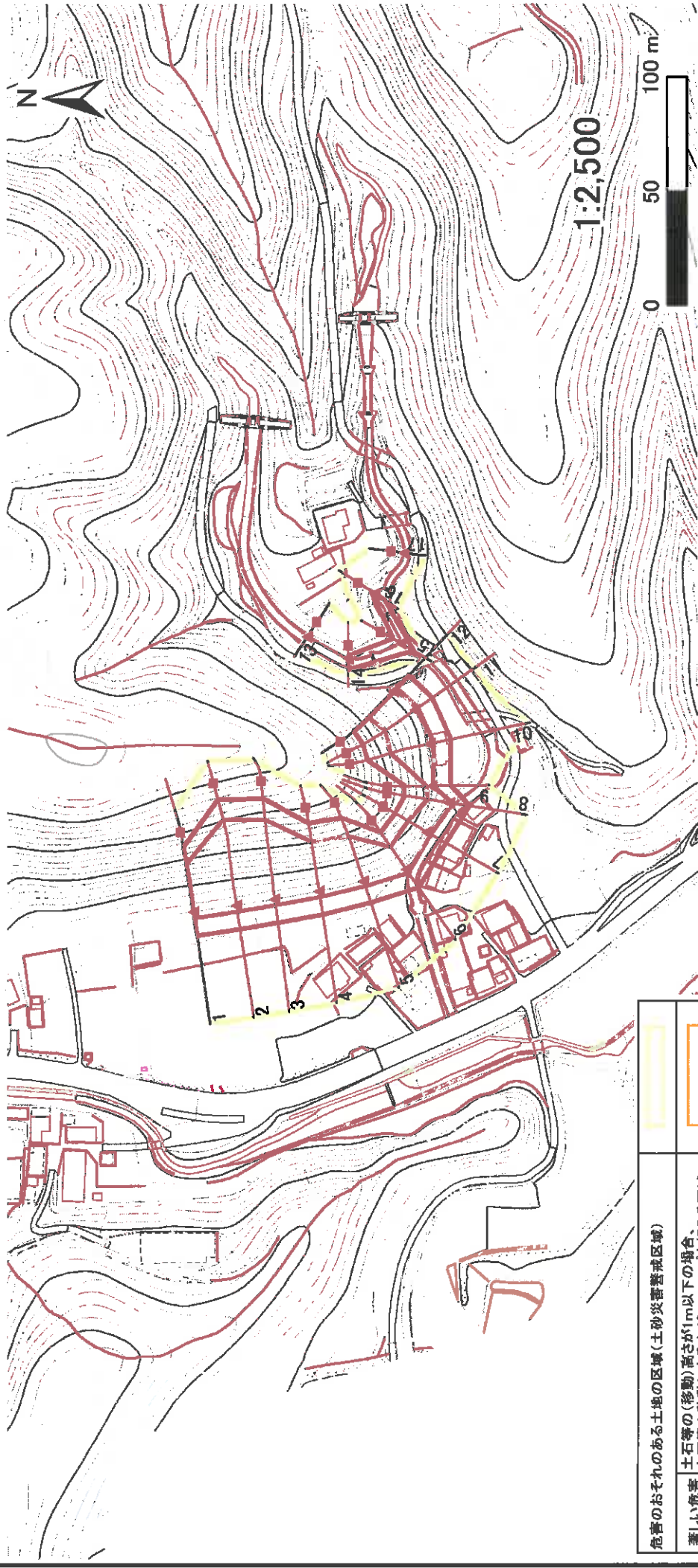
この地図は、国土地理院長の承認を得て、同院発行の電子地形図25000及び電子地形図20万を複製したものである。(承認番号 令元情複、第560号)

土砂災害警戒区域等の指定に係る図書(その2)

告示番号	
告示年月日	

調査年度	令和元年度
所在地	登米市東和町米川東綱木

危険のおそれのある土地、著しい危害のおそれのある土地の設定図	東綱木の2	箇所名
急傾斜地の位置	II-自-1716-2	箇所番号



凡例	■ 上端	▲ 下端	— 横断測線
----	------	------	--------

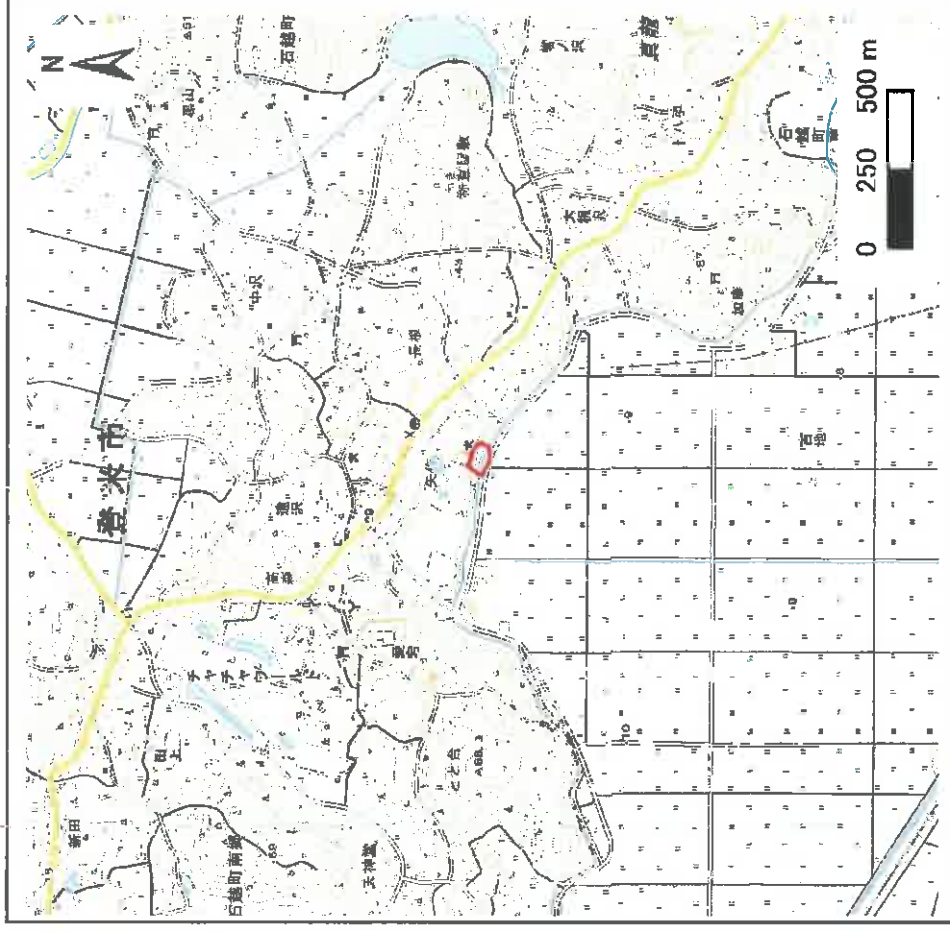
危険のおそれのある土地の区域(土砂災害警戒区域)	
著しい危害のおそれのある土地の区域(土砂災害特別警戒区域)	
土石等の(移動)高さが1m以下の場合、土石等の移動による力が100kN/mを超える区域	
土石等の堆積の高さが9mを超える区域	
それ以外の区域	

土砂災害警戒区域等の指定に係る図書(その1)

表紙 概況、位置図

告示番号
告示年月日

自然現象の種類	急傾斜地の崩壊
箇所番号	新規
箇所名	矢作
所在地	登米市石越町南郷字矢作
調査機関	東部土木事務所登米地域事務所



位置図(S=1:25,000)

宮城県



概況図(S=1:200,000)

この地図は、国土地理院長の承認を得て、同院発行の電子地形図25000及び電子地形図20万を複製したものである。(承認番号 令元情復、第560号)

土砂災害警戒区域等の指定の告示に係る図書(その2)

告示番号	調査年度
告示年月日	令和元年度

危険のおそれのある土地、著しい危険のおそれのある土地の設定図	所在	調査年度
急傾斜地の位置 箇所番号	登米市石越町南郷字矢作	令和元年度
新規	箇所名	調査年度
	箇所名	令和元年度
	箇所名	令和元年度



危険のおそれのある土地の区域(土砂災害警戒区域)	
著しい危険 のおそれのある土地の 区域(土砂 災害特別警 戒区域)	
土石等の(移動)高さが1m以下の場合、 土石等の移動による力が100kN/mを超える区域	
土石等の堆積の高さが3mを超える区域	
それ以外の区域	

凡例		上端
		下端
		横断測線

土砂災害警戒区域等の指定の告示に係る図書(その3)

告示番号
告示年月日

建築物に作用すると想定される衝撃に関する事項

横断測線の区間	新規		既設		所在地位		管所名		矢作			
	土砂等の移動により建築物の地上部に作用する と想定される力 土砂等の(移動)高さ1m以下の場合、土砂等の移動による力が100kN/m ² を超える区域	それ以外の区域	土砂等の堆積により建築物の地上部に作用する と想定される力 土砂等の堆積の高さが3mを超える区域	それ以外の区域	土砂等の移動により建築物の地上部に作用する と想定される力 土砂等の(移動)高さ1m以下の場合、土砂等の移動による力が100kN/m ² を超える区域	それ以外の区域	土砂等の堆積の高さが3mを超える区域	それ以外の区域	土砂等の移動により建築物の地上部に作用する と想定される力 土砂等の(移動)高さ1m以下の場合、土砂等の移動による力が100kN/m ² を超える区域	それ以外の区域	土砂等の堆積の高さが3mを超える区域	それ以外の区域
横断測線の区間	力の大きさのうち最大のもの (kN/m ²)	土砂等の高さ (m)	力の大きさのうち最大のもの (kN/m ²)	土砂等の高さ (m)	力の大きさのうち最大のもの (kN/m ²)	土砂等の高さ (m)	力の大きさのうち最大のもの (kN/m ²)	土砂等の高さ (m)	力の大きさのうち最大のもの (kN/m ²)	土砂等の高さ (m)	力の大きさのうち最大のもの (kN/m ²)	土砂等の高さ (m)
1 ~ 2	119.32	1.00	100.00	1.00	-	-	11.26	2.23	-	-	-	-
2 ~ 3	121.83	1.00	100.00	1.00	-	-	11.51	2.28	-	-	-	-
3 ~ 4	121.83	1.00	100.00	1.00	-	-	11.51	2.28	-	-	-	-
4 ~ 5	116.77	1.00	100.00	1.00	-	-	11.03	2.18	-	-	-	-
5 ~ 6	-	-	100.00	1.00	-	-	10.00	1.98	-	-	-	-
~	-	-	-	-	-	-	-	-	-	-	-	-
~	-	-	-	-	-	-	-	-	-	-	-	-
~	-	-	-	-	-	-	-	-	-	-	-	-
~	-	-	-	-	-	-	-	-	-	-	-	-
~	-	-	-	-	-	-	-	-	-	-	-	-
~	-	-	-	-	-	-	-	-	-	-	-	-
~	-	-	-	-	-	-	-	-	-	-	-	-
~	-	-	-	-	-	-	-	-	-	-	-	-
~	-	-	-	-	-	-	-	-	-	-	-	-
~	-	-	-	-	-	-	-	-	-	-	-	-
~	-	-	-	-	-	-	-	-	-	-	-	-
~	-	-	-	-	-	-	-	-	-	-	-	-
~	-	-	-	-	-	-	-	-	-	-	-	-

