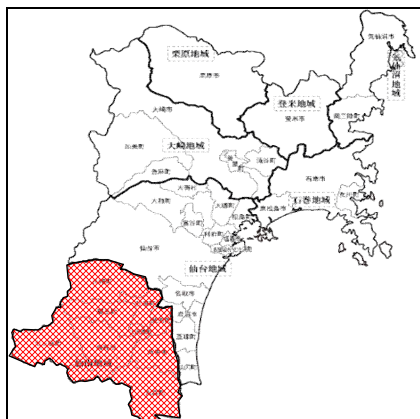


第4章 公共土木施設の被災状況

<空 白>

(1) 道路施設の被災写真



大河原管内



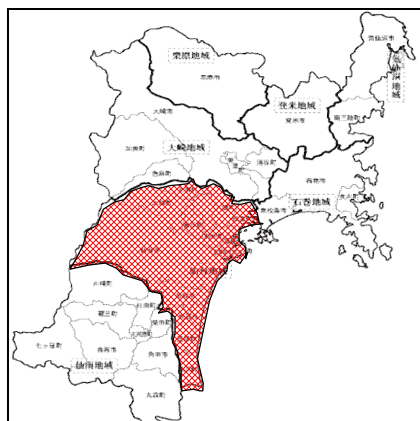
丸森柴田線（角田市坂津田地内）平成23年3月13日撮影



南蔵王七ヶ宿線（七ヶ宿町横川地内）平成23年3月13日撮影



亘理大河原川崎線（川崎町支倉地内）平成23年3月14日撮影



仙台管内



津波で流失した高浦橋

(主)相馬互理線 (山元町中浜地内)



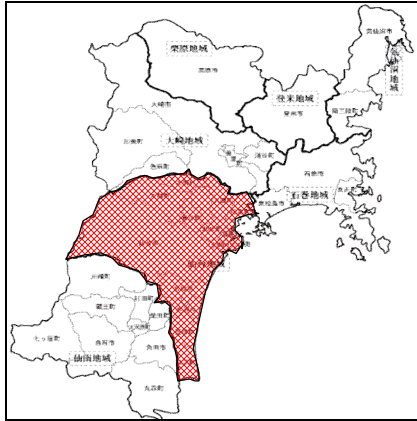
津波で流失した韮森橋

(主)塩釜七ヶ浜多賀城線 (七ヶ浜町菖蒲田浜地内)



津波で流失し橋本橋

(主)塩釜七ヶ浜多賀城線 (七ヶ浜町菖蒲田浜地内)



仙台管内



(主)塩釜港線 (塩釜市港地内)

地盤沈下の影響で冠水する(主)塩釜港線

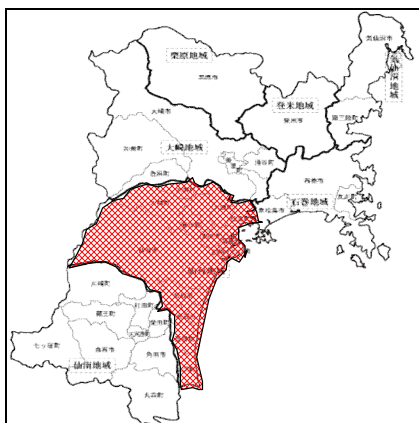


(主)塩釜港線 (塩釜市港地内)

津波で水没した仙台空港トンネル



(主)塩釜互理線 (岩沼市下野郷地内)



仙台管内



(主)利府松山線 (大郷町粕川地内)

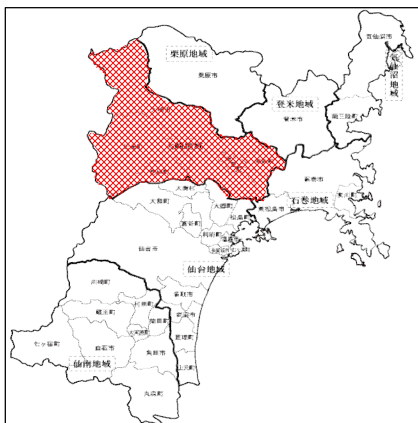


(一)大和幡谷線 (大郷町不来内地内)

基礎杭が座屈した西川橋



(主)大和松島線 (大和町鶴巣大平地内)



大崎管内



栗駒岩出山線（大崎市岩出山堂の沢）



鳴子池月線（大崎市鳴子温泉沢目木地内）平成23年3月27日撮影



利府松山線（大崎市松山下伊場野地内）平成23年3月12日撮影



栗原管内

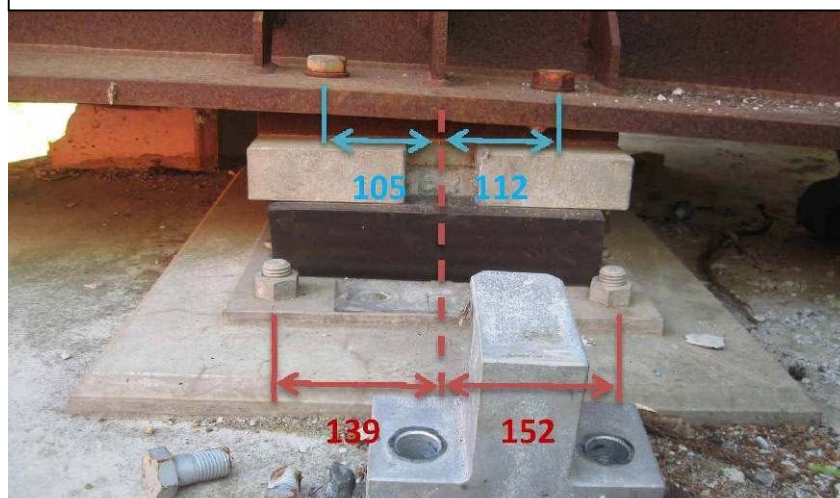


(一) 若柳築館線 (栗原市若柳上畑岡地内) 平成 23 年 3 月 12 日撮影



(主) 古川一迫線 (栗原市高清水手取地内) 平成 23 年 3 月 14 日撮影

地震による沓座の破壊



(主) 古川一迫線 (栗原市高清水手取地内) 平成 23 年 4 月 13 日撮影



登米管内



国道 346 号（登米市米山町櫓場場内）平成 23 年 3 月 11 日撮影



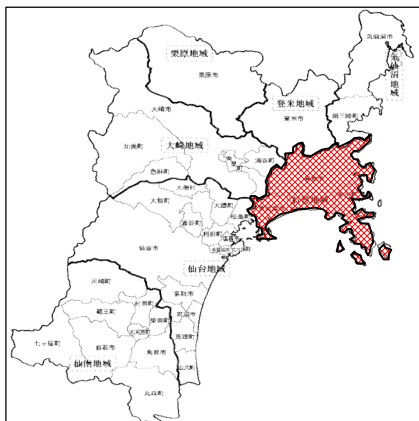
橋台背面が沈下した米谷大橋

国道 398 号（登米市東和町米谷字元町地内）平成 23 年 3 月 11 日撮影

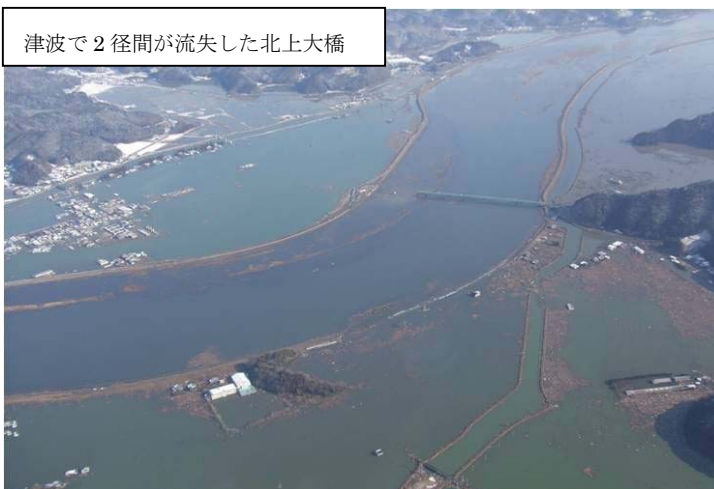


地震で径間がずれた錦橋

国道 398 号（登米市迫町佐沼地内）平成 23 年 3 月 11 日撮影



石巻管内



津波で2径間が流失した北上大橋

国道398号(石巻市北上町橋浦地内)

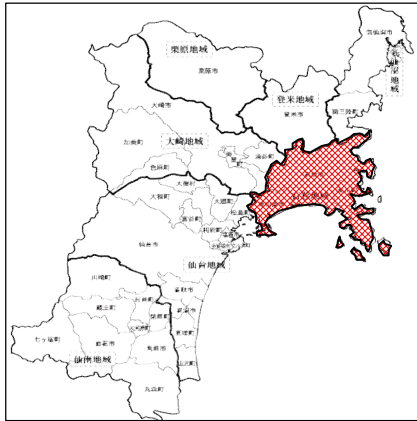


(一)石巻女川線(石巻市魚町地内)



津波で橋台の背面が流失した松ヶ島橋

(主)奥松島松島公園線(東松島市野蒜地内)



石巻管内



国道398号（石巻市中瀬地内）

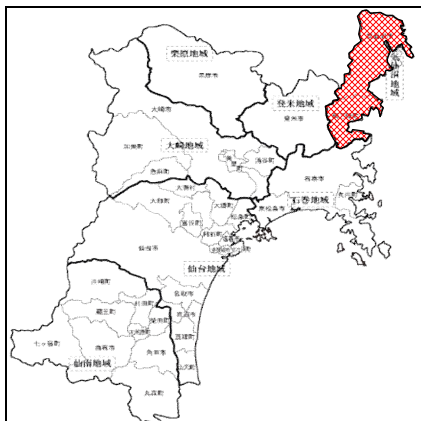


国道398号（石巻市鹿妻地内）

地盤沈下の影響で冠水する国道398号



国道398号（石巻市渡波地内）



気仙沼管内



(一) 清水浜清水港線 (南三陸町字本浜地内) 平成 23 年 3 月 16 日撮影

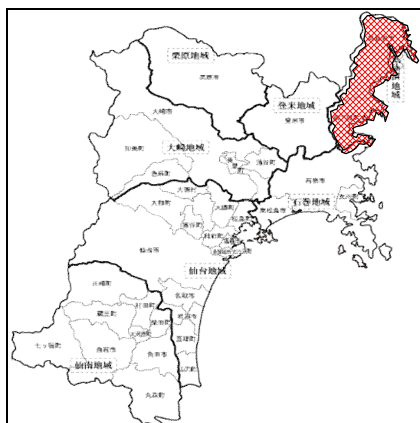
津波でガレキが堆積した波板橋



(一) 大島波板線 (気仙沼市字波板地内)



(一) 大島波板線 (気仙沼市二ノ浜地内)



気仙沼管内



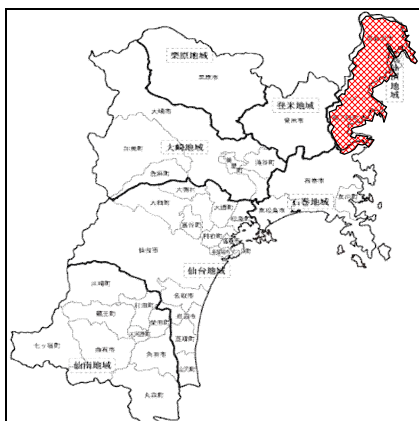
(一) 泊崎半島線 (南三陸町歌津字名足地内) 平成 23 年 4 月 5 日撮影



(一) 泊崎半島線 (南三陸町歌津字長柴地内) 平成 23 年 3 月 16 日撮影



国道 398 号 (南三陸町志津川字小森地内) 平成 23 年 3 月 13 日撮影



気仙沼管内

津波で流失した横津橋



国道398号（南三陸町戸倉字中芝地内）平成23年3月16日撮影

津波でガレキが堆積した面瀬橋

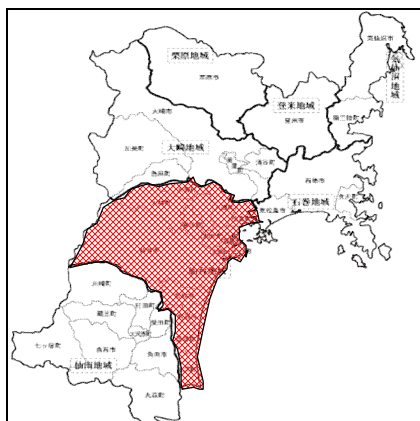


(主)気仙沼唐桑線（気仙沼市字松崎尾崎地内）平成23年3月13日撮影



(主)気仙沼唐桑線（気仙沼市浜町一丁目地内）平成23年3月13日撮影

(2) 河川・海岸保全施設の被災写真



仙台管内



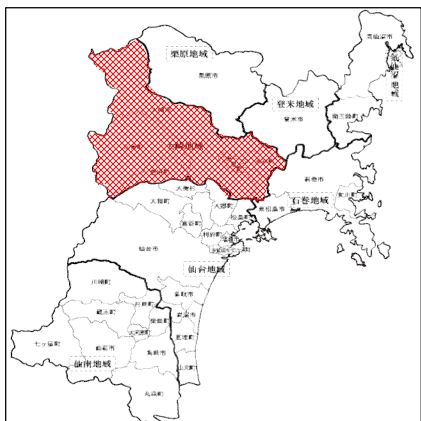
砂押川（笠神新橋付近）平成23年3月14日撮影



砂押貞山運河（中南部下水道事務所付近）平成23年3月14日撮影



野々島海岸（塩釜市野々島地内）平成23年4月15日撮影



大崎管内



鳴瀬川（色麻町四竈地内）平成23年3月15日撮影



多田川（加美町下狼塚地内）平成23年3月12日撮影



多田川（加美町下狼塚地内）平成23年3月13日撮影



栗原管内



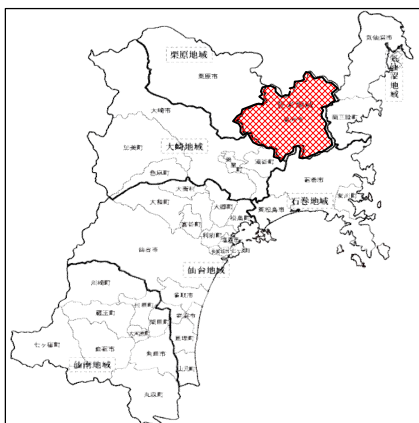
透川（栗原市高清水新関の田地内）平成23年4月14日撮影



迫川（栗原市若柳字大林境前地内）平成23年3月12日撮影



小山田川（栗原市高清水鶴巻地内）平成23年5月17日撮影



登米管内



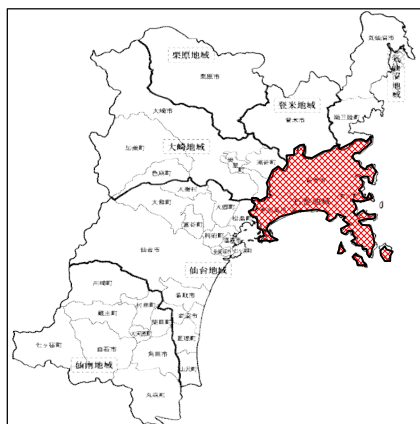
迫川（登米市迫町森地内）平成23年3月14日撮影



萱刈川（大崎市田尻町蕪栗地内）平成23年3月16日撮影



迫川（登米市豊里町丸木地内）平成23年3月16日撮影



石巻管内



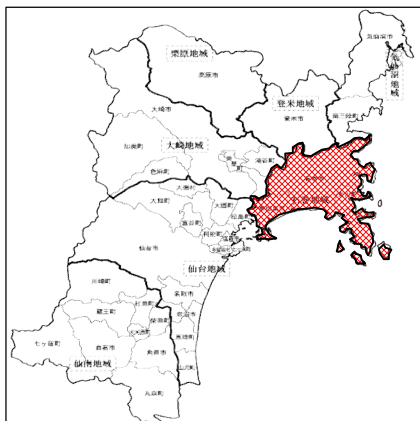
長浜海岸（石巻市渡波長浜地内）



大沢川分派水門（石巻市北上町橋浦地内）



東名運河東名水門（東松島市東名地内）



石巻管内



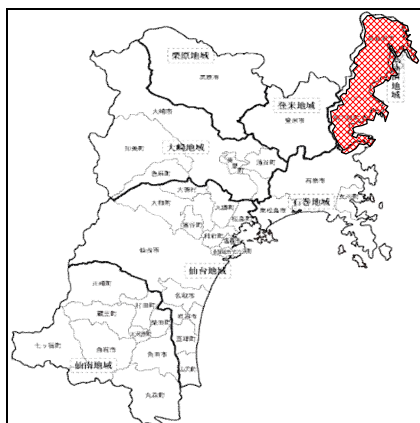
女川（女川町清水町地内）



定川（石巻市明神地内）



南北上運河（東松島市野蒜地内）



気仙沼管内



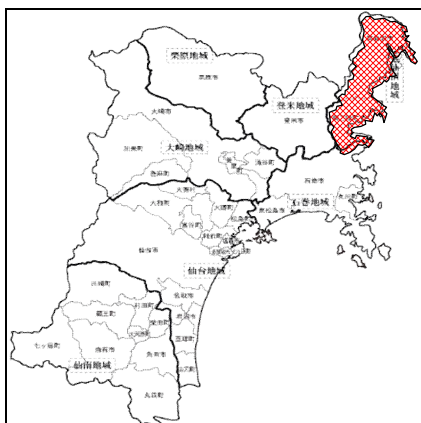
青野沢川（気仙沼市唐桑町釜石下地内）平成23年4月12日撮影



鹿折川（気仙沼市浜町地内）平成23年3月21日撮影



面瀬川（気仙沼市松崎片浜地内）平成23年5月30日撮影



気仙沼管内



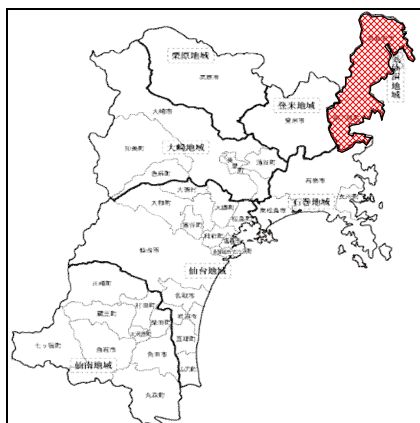
水戸辺川（南三陸町戸倉水戸辺地内）平成23年3月22日撮影



新井田川（南三陸町志津川字本浜町地内）平成23年3月22日撮影



折立川（南三陸町戸倉字折立地内）平成23年3月22日撮影



気仙沼管内



大島高井浜・大向地区（気仙沼市高井地内）平成23年3月23日撮影

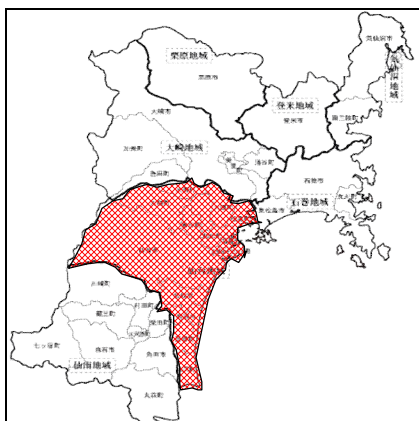


小泉海岸（気仙沼市本吉町中島地内）平成23年3月23日撮影



長須賀海岸（南三陸町歌津字長柴地内）平成23年3月29日撮影

(3) 砂防・地すべり・急傾斜地施設の被災写真



仙台管内



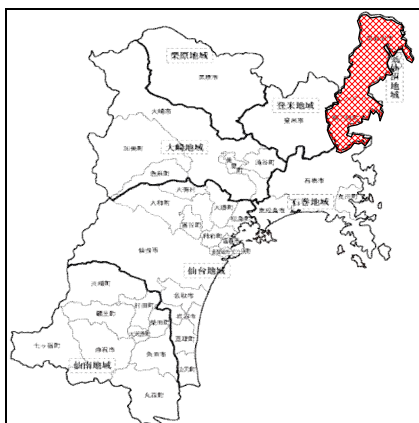
地すべり（仙台市太白区緑ヶ丘地内）



地すべり（仙台市太白区緑ヶ丘地内）



地すべり（仙台市太白区緑ヶ丘地内）



唯越急傾斜地（気仙沼市唐桑唯越地内）23年3月20日撮影



山根白場急傾斜地（南三陸町山根城場地内）平成23年3月31日撮影



入里前急傾斜地（南三陸町入里前地内）平成23年4月1日撮影

(4) 港湾施設の被災写真



仙台中野埠頭（仙台市宮城野区）平成23年3月13日撮影



仙台港高砂コンテナヤード（仙台市宮城野区）平成23年3月13日撮影



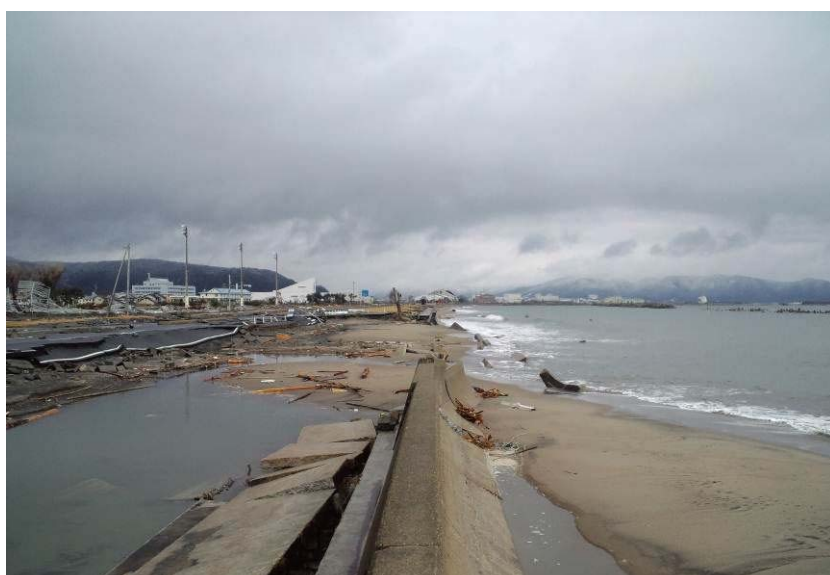
臨港道路蒲生幹線（仙台市宮城野区）平成23年3月13日撮影



石巻港大手埠頭（石巻市中島町地内）平成23年3月14日撮影



臨港道路釜北線（石巻市重吉町地内）平成23年3月14日撮影



東浜防潮堤（石巻市雲雀野町地内）平成23年3月16日撮影

(5) 下水道施設の被災写真



県南浄化センター管理棟 (岩沼市下野郷地内)



県南浄化センター脱水機棟 (岩沼市下野郷地内)



仙塩浄化センター下水処理施設 (多賀城市大代地内)



東部浄化センター下水処理施設（石巻市魚町地内）



東部浄化センター下水処理施設（石巻市魚町地内）



東部浄化センター沈砂池施設（石巻市魚町地内）

(6) 仙台空港関連施設の被災写真



仙台空港ロータリー (名取市北釜地内)



仙台空港ロータリー (名取市北釜地内)



仙台空港ターミナルビル (名取市北釜地内)

(7) 都市公園の被災写真



岩沼海浜緑地 (岩沼市下野郷地内)



岩沼海浜緑地 (岩沼市下野郷地内)



矢本海浜緑地 (東松島市大曲地内)

(8) 仙台港背後地の被災写真



工業地区（仙台市宮城野区中野地内）平成23年3月13日撮影



工業地区（仙台市宮城野区中野地内）平成23年3月13日撮影



流通業務地区（仙台市宮城野区中野地内）平成23年3月13日撮影

(9) 県庁及び各事務所の被災写真

県庁被災状況



地震により書類等が散乱した執務室



地震により書類等が散乱した執務室

仙台土木事務所被災状況



北部土木事務所被災状況



地震により書類等が散乱した執務室



地震により書類等が散乱した執務室

栗原地域事務所被災状況



地震により書類等が散乱した執務室

登米地域事務所被災状況



地震により書類等が散乱した執務室



地震により書類等が散乱した執務室

大崎地方ダム総合事務所被災状況



地震により書類が散乱した書庫

気仙沼土木事務所被災状況



津波襲来時の状況（地震発生から50分）その1



津波襲来時の状況 その2



津波襲来時の状況 その3



津波襲来時の状況 その4



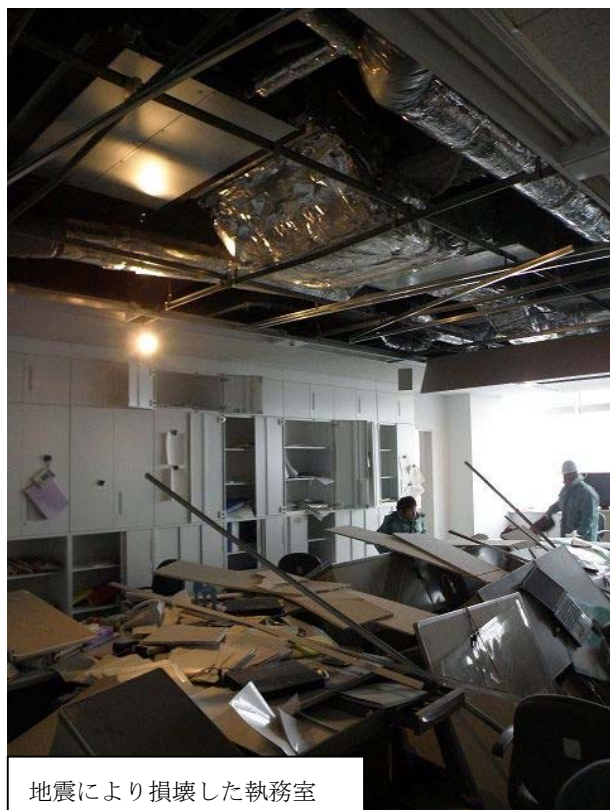
津波襲来時の状況 その5



仙台塩釜港湾事務所被災状況



地震により損壊した執務室



地震により損壊した執務室



津波襲来時の状況

石巻港湾事務所被災状況



津波により被災した庁舎



津波により被災した庁舎



津波により被災した庁舎

<空 白>