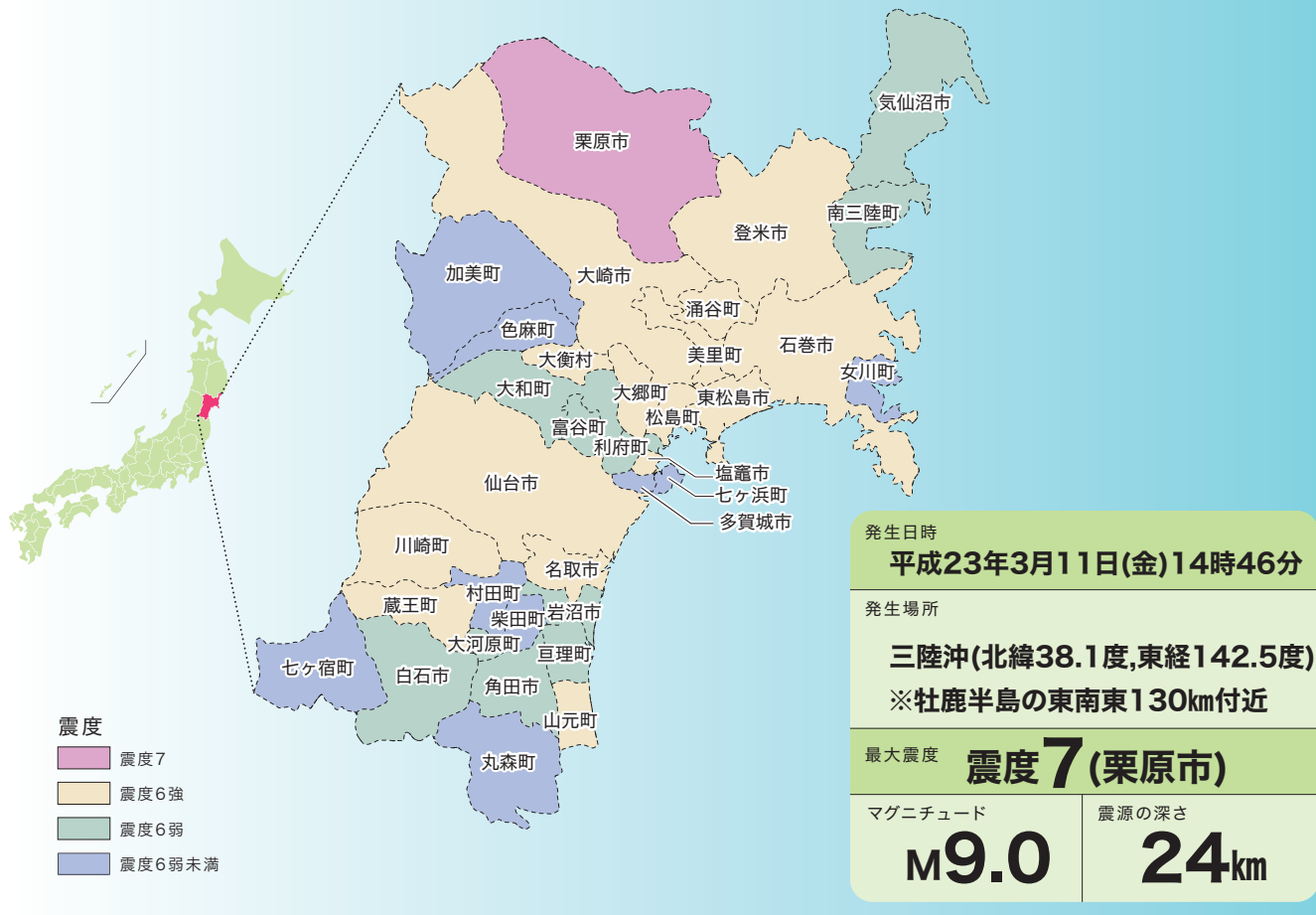


# 東日本大震災の概況と被災状況

平成23年3月11日(金)14時46分、牡鹿半島の東南東130km付近(三陸沖)で、深さ24kmを震源とするマグニチュード9.0の地震が発生し、県内では栗原市で最大震度7を観測し、県内の広い範囲で震度6強から5強を観測しました。

この地震により、本県をはじめとした太平洋沿岸部に大規模な津波が発生し、海沿いの集落が軒並み浸水被害を受けたほか、仙台平野などの平野部では海岸線から数kmもの内陸にわたる広範囲が浸水し、河川を遡上した津波により内陸まで浸水しました。



気仙沼市(気仙沼湾の海面火災)



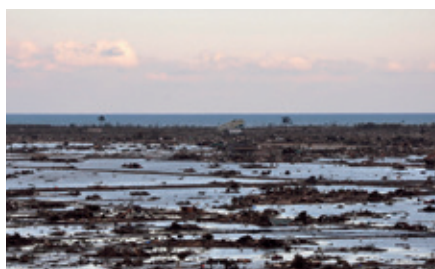
塩竈市(観光船発着場の岸壁に乗り上げる津波)



仙台市(孤立する荒浜小学校)



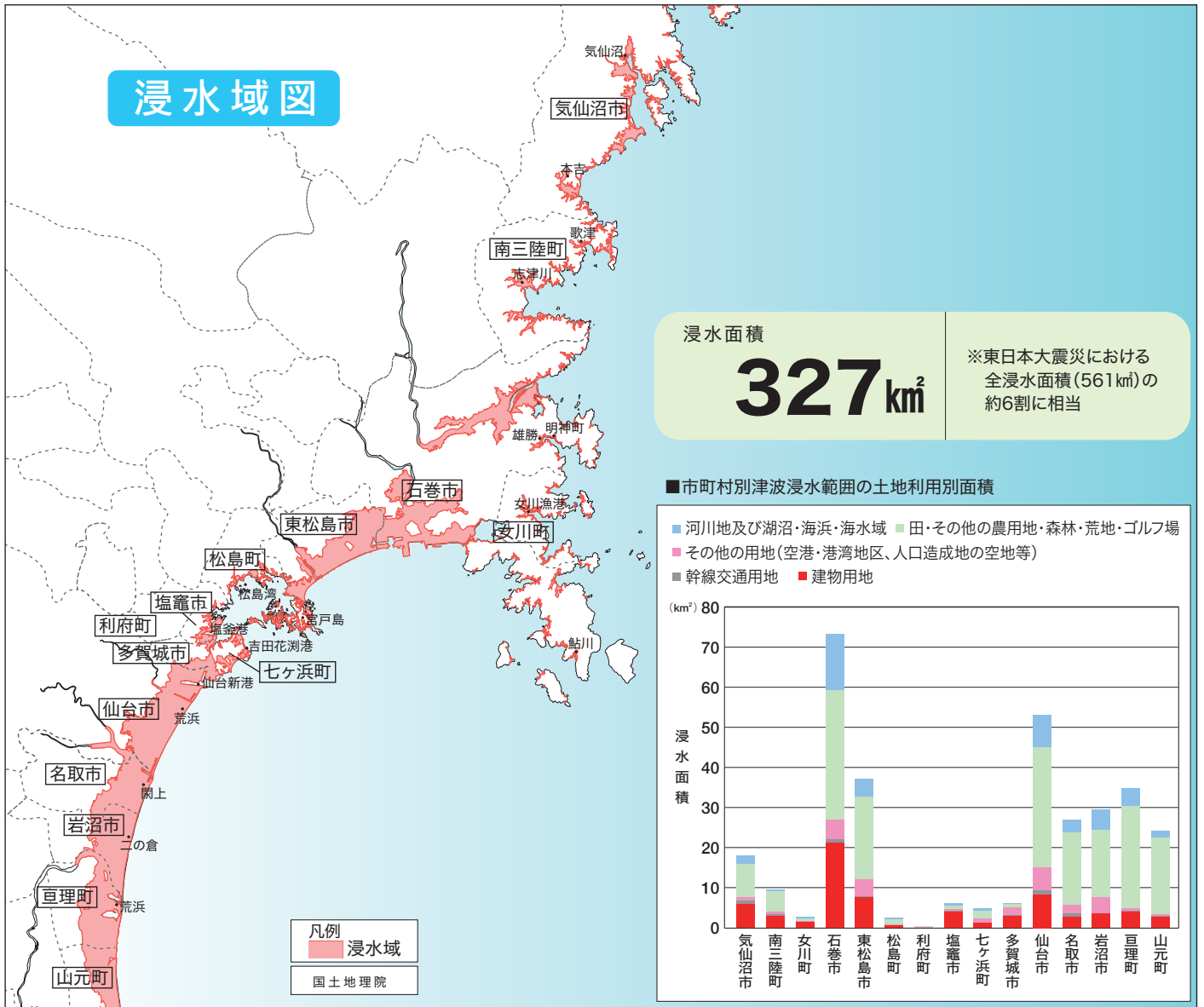
岩沼市(県南浄化センターに押し寄せる津波)



山元町(津波被害を受けた坂元駅周辺の農地)



南三陸町(大量のがれきに囲まれた公立志津川病院周辺市街地)



石巻市(門脇小学校付近の延焼した自動車などの残骸)



多賀城市(石油コンビナート火災)



女川町(3階まで浸水した役場庁舎)



東松島市(津波で押し流された仙石線の車両)



松島町(泥で覆われた瑞巖寺門前)



七ヶ浜町(コンテナが散乱する菖蒲田海岸)

●被害額(継続調査中)

約9兆1,663億円(平成26年3月10日現在)

交通関係	103億円	鉄道……………86億円 バス……………13億円	離島航路……………4億円
ライフライン施設	1,865億円	水道……………310億円 電気……………708億円	都市ガス……………276億円 通信・放送……………572億円
保健医療・福祉関係施設	516億円	医療機関等……………341億円 民間等社会福祉施設……………168億円	その他県有施設等……………7億円
建築物(住宅関係)	5兆904億円		
民間施設等	9,906億円	工業関係……………5,895億円 商業関係……………1,449億円	自動車・船舶(漁船を除く)……2,562億円
農林水産関係	1兆2,952億円	農業関係……………5,454億円 畜産関係……………50億円 林業関係……………551億円	水産業関係……………6,804億円 その他(県所管施設)……………93億円
公共土木施設・交通基盤施設	1兆2,568億円	高速道路……………124億円 国直轄分……………1,457億円 道路(橋梁を含む)……………2,483億円 河川(ダムを含む)……………2,480億円 海岸……………797億円	湾港……………1,088億円 下水道……………3,717億円 その他公共土木施設等……………421億円 (空港、所管施設含む)
文教施設	2,010億円	県立学校……………280億円 市町村立学校……………513億円 私立学校……………114億円	国立学校施設……………690億円 私立大学……………38億円 その他文教施設……………375億円
廃棄物処理・し尿処理施設	69億円		
その他の公共施設等	769億円	観光施設……………216億円 消防関係施設等……………164億円	警察関係施設等……………101億円 その他……………287億円



岩沼市(仙台空港周辺 救命ボートで避難する被災者)



巨理町(津波で倒壊したイチゴ栽培ハウス)



気仙沼市(津波で陸に打ち上げられた大型漁船)



利府町(応急給水に並ぶ住民の列)



仙台市(崩れた擁壁)



名取市(避難所として使用された学校の体育館)

● 人的被害 (平成26年3月31日現在:継続調査中)

死者(関連死を含む)	10,483人
行方不明者	1,282人
負傷者	重傷: 502人 軽傷: 3,615人

● ライフライン関係被害(ピーク時)

電	気	停電戸数	約142万戸	
上	水	道	給水支障	35市町村
ガ	ス	供給支障	13市町	

● 住宅・非住宅被害 (平成26年3月31日現在:継続調査中)

全	壊	82,914棟		
半	壊	155,085棟		
一	部	損	壊	222,858棟

● 避難の状況(ピーク時)

避難所数 (平成23年3月15日 午前11時)	1,323施設 (35市町村)
避難者数 (平成23年3月14日)	320,885人

● 応急仮設住宅入居状況 (平成26年3月31日現在)

プレハブ住宅	42,310人 (ピーク時: 53,301人)
民間賃貸借上住宅	40,812人 (ピーク時: 71,033人)
その他の仮設住宅	2,271人 (ピーク時: 2,614人)



栗原市(大きく波打った道路)



登米市(倒壊した住宅)



七ヶ宿町(崩落した道路)



大河原町(崩壊した土倉の壁)



柴田町(陥没した道路)



川崎町(がけ崩れが発生した道路)