

# 沿岸養殖通報(第2報)

【種がき 平成26年6月10日】



宮城県水産技術総合センター  
仙台地方振興事務所水産漁港部  
東部地方振興事務所水産漁港部  
宮城県漁業協同組合  
宮城県漁協各支所青年部・研究会

本日、カキ浮遊幼生調査を実施しましたので結果をお知らせします。

※ 今年度も(独)水産総合研究センター東北水産研究所の協力を得て調査しております。

## [概況]

1. 石巻湾の表面水温は $17.4\sim 19.1^{\circ}\text{C}$ 、比重 $11.0\sim 24.1$ でした。  
松島湾の表面水温は $21.4\sim 21.7^{\circ}\text{C}$ 、比重は $14.5\sim 17.3$ でした。
2. 石巻湾では、全幼生数 $0\sim 6$ 個/100Lでした。  
松島湾では、全幼生数 $29\sim 423$ 個/100Lで、殻長 $150\mu\text{m}$ 以下の小型幼生でした。
3. 熟度調査の結果では、松島湾、万石浦で熟度指数の上昇が見られました(松島湾: $34.3\%\rightarrow 48.6\%$ 、万石浦: $31.7\%\rightarrow 40.9\%$ )。  
桃浦でも、熟度指数が上昇しています(水深2m: $25.4\%\rightarrow 39.3\%$   
水深8m: $25.4\%\rightarrow 36.6\%$ )。
4. 比重が $18.3$ (塩分: $25\%$ )以下となって、表層が低塩分となった調査点がいくつか見られましたが、影響はいずれも水深1m程度まででした。
5. 松島及び佐須浜に垂下した試験連へのカキ稚貝の付着はありません。

## [連絡事項]

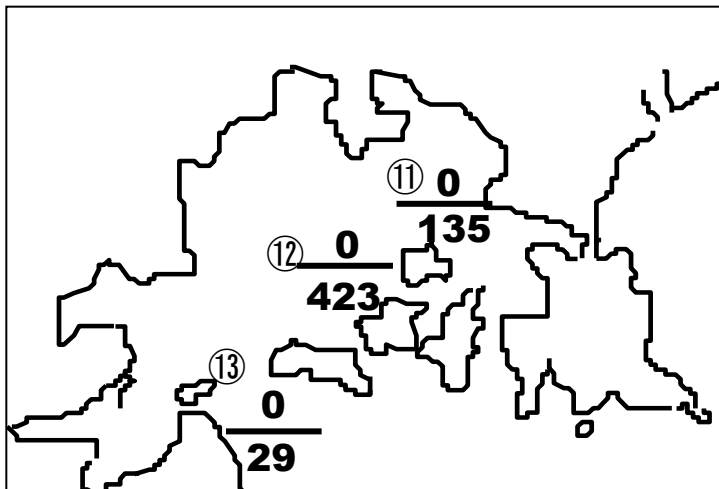
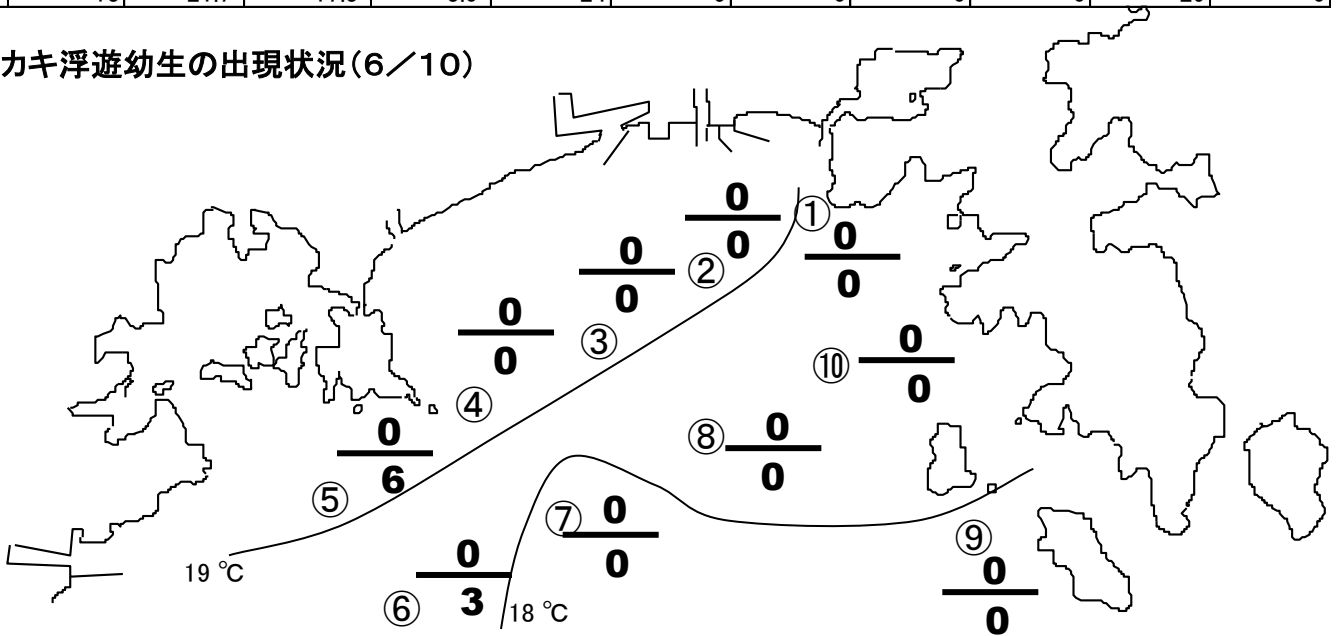
1. 東北地方の最新の1か月予報を掲載しております。  
気象庁の発表では、東北太平洋側では、平年と同様に曇りや雨の日が多く、気温・降水量・日照時間とも平年並の確率は40%です。
2. 東北南部は平年より7日早い6月5日ごろに梅雨入りしたと見られます。
3. 各地先での浮遊幼生観測結果は随時、水産技術総合センター養殖生産部までFAX(0225-97-3444)で連絡下さい。
4. 次回の通報発行は6月17日(火)の予定です。

### ▼カキ浮遊幼生の出現状況調査結果(6/10)

H26 6月10日 8:00~12:00 <もり

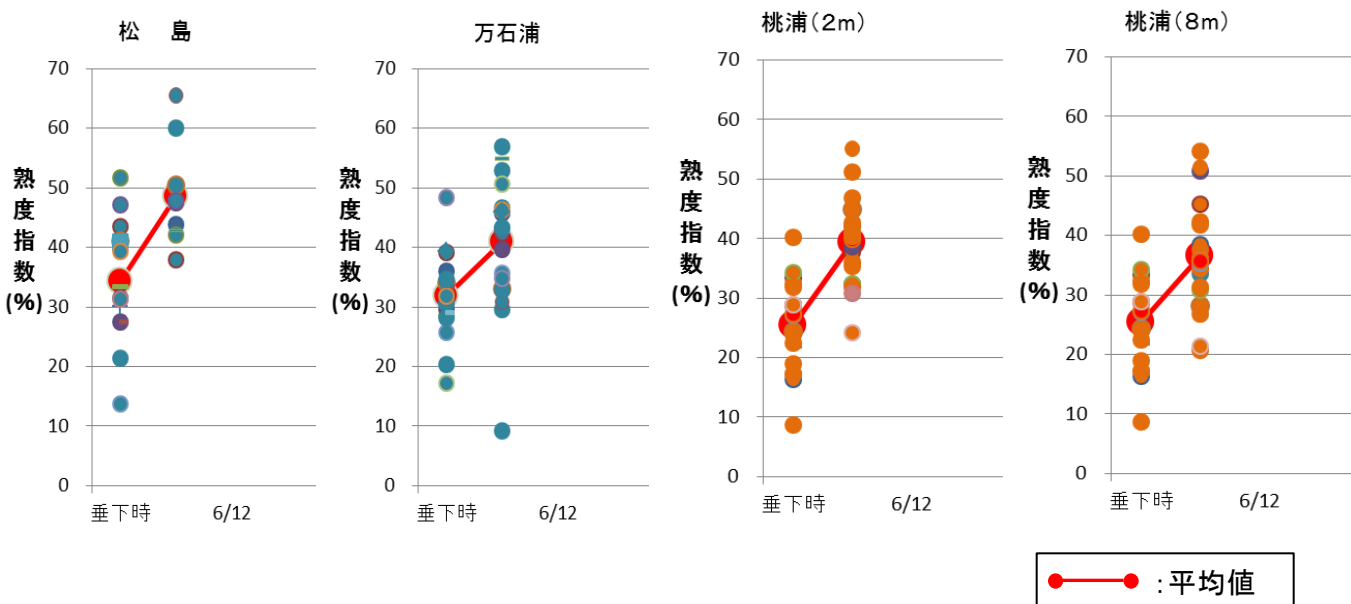
調査点	表面水温 (°C)	比重 (σ 15)	透明度 (m)	サイズ(μ m)別幼生数(個/100L)					合計	ムラサキガイ幼生数	
				<100	100~150	150~200	200~250	250<			
石巻湾	1	18.6	23.5	6.0	0	0	0	0	0	0	3
	2	19.0	16.3	4.0	0	0	0	0	0	0	0
	3	18.9	18.8	6.0	0	0	0	0	0	0	0
	4	18.7	11.0	1.5	0	0	0	0	0	0	0
	5	19.1	18.3	3.0	6	0	0	0	0	6	0
	6	18.5	14.6	2.0	3	0	0	0	0	3	0
	7	17.4	24.1	14.0	0	0	0	0	0	0	0
	8	18.6	23.8	11.0	0	0	0	0	0	0	0
	9	17.8	24.0	10.0	0	0	0	0	0	0	3(1)
	10	18.8	23.6	11.0	0	0	0	0	0	0	2
松島湾	11	21.4	14.5	3.0	114	21	0	0	0	135	0
	12	21.4	16.6	3.0	354	69	0	0	0	423	0
	13	21.7	17.3	3.0	24	5	0	0	0	29	0

### ▼カキ浮遊幼生の出現状況(6/10)

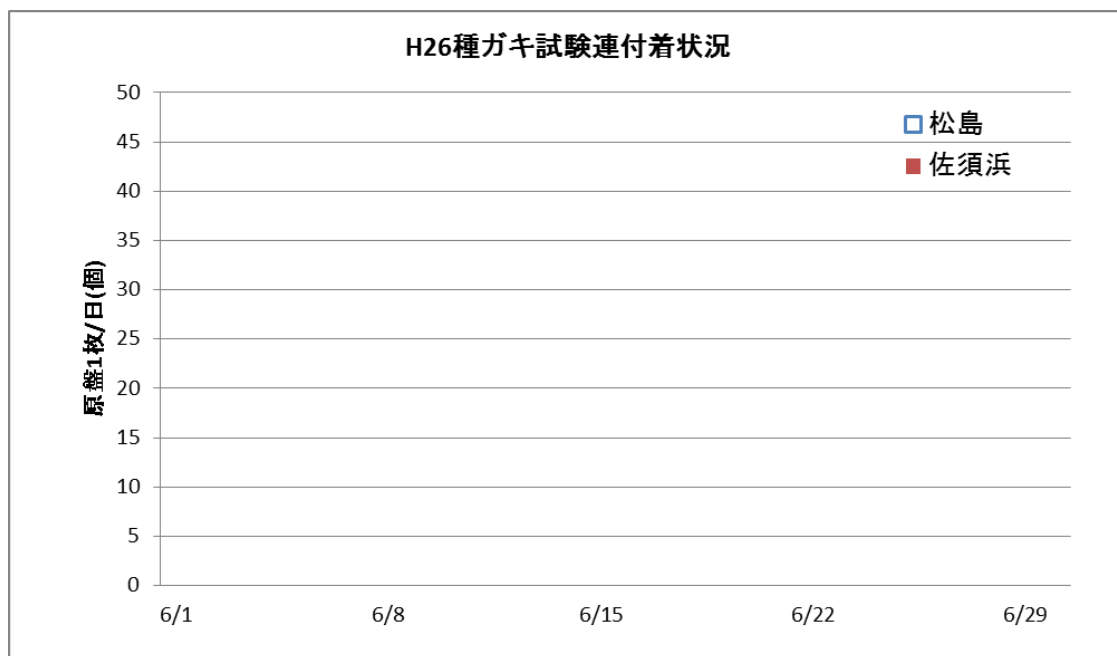


上段:付着期(250μm以上)幼生数  
下段:全幼生数

## ▼力キ熟度調査



## ▼試験連付着状況調査



## ▼梅雨入りに関するお知らせ(6月5日仙台管区气象台発表)

東北南部は梅雨入りしたと見られます。

東北南部では、前線を伴った低気圧の影響で曇りや雨となっています。向こう一週間も、気圧の谷や湿った気流の影響で曇りや雨の日が続く見込みです。このため、東北南部は6月5日ごろに梅雨入りしたと見られます。

平年の梅雨入り

東北南部 6月12日ごろ

昨年(平成25年)の梅雨入り

東北南部 6月15日ごろ

## ▼東北地方の1か月予報(6月5日仙台管区气象台発表)

東北日本海側では、平年に比べ曇りや雨の日が少ない見込みです。東北太平洋側では、平年と同様に曇りや雨の日が多いでしょう。

向こう1か月の降水量は、東北日本海側で平年並または少ない確率ともに40%です。日照時間は、東北日本海側で平年並または多い確率ともに40%です。

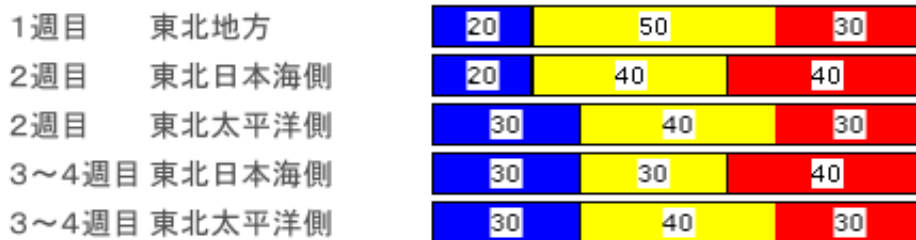
週別の気温は、1週目は、平年並の確率50%です。2週目は、東北日本海側で平年並または高い確率ともに40%です。

### <向こう1か月の気温、降水量、日照時間の各階級の確率(%)>



凡例:  低い(少ない)  平年並  高い(多い)

### <気温経過の各階級の確率(%)>



凡例:  低い  平年並  高い

### <予報の対象期間>

1か月 : 6月 7日(土)~ 7月 6日(日)  
1週目 : 6月 7日(土)~ 6月13日(金)  
2週目 : 6月14日(土)~ 6月20日(金)  
3~4週目 : 6月21日(土)~ 7月 4日(金)

・本通報は、水産技術総合センターのホームページでご覧になれます。

ホームページアドレス <http://www.pref.miyagi.jp/mtsc/>

・携帯ホームページでもご覧になれます。



このQRコードを携帯電話のカメラ機能(バーコードリーダー等)で撮影することにより、ホームページアドレスを簡単に取得することができます。

携帯HPアドレス(直接入力の場合)

<http://space.geocities.jp/jkshx806/info/gyogyoushi.html>