

沿岸養殖通報(第8報)

【種がき 平成26年7月11日】



宮城県水産技術総合センター
仙台地方振興事務所水産漁港部
東部地方振興事務所水産漁港部
宮城県漁業協同組合
宮城県漁協各支所青年部・研究会

昨日、カキ浮遊幼生調査を実施しましたので結果をお知らせします。

※ 今年度も(独)水産総合研究センター東北水産研究所の協力を得て調査しております。

全域で浮遊幼生が出現しており、試験連へのカキ稚貝の付着も確認されています。関係地先での幼生調査や試験連調査を強化して下さい。

[概況]

1. 石巻湾の表面水温は22.1~23.4℃、比重は15.5~21.0でした。
2. 石巻湾では、全幼生数49~98個/100Lで、大型幼生は0~1個/100L確認されました。*大型幼生:付着直前の殻長250μ m以上の幼生
3. 7月10日の熟度調査では、松島湾での熟度指数の平均値は微増(43.2%→51.3%)、万石浦は横ばい(48.1%→49.3%)でした。桃浦は水深2m, 8mともに横ばい(水深2m:47.2%→48.1%, 水深8m:49.8%→48.2%)でした。
4. 試験連付着調査では、7月8日~7月11日の間、松島湾(磯崎)は原盤1枚1日あたり47~338個のカキ稚貝の付着が確認されました。佐須浜は原盤1枚1日あたり3.8~7.3個のカキ稚貝の付着が確認されました。

[連絡事項]

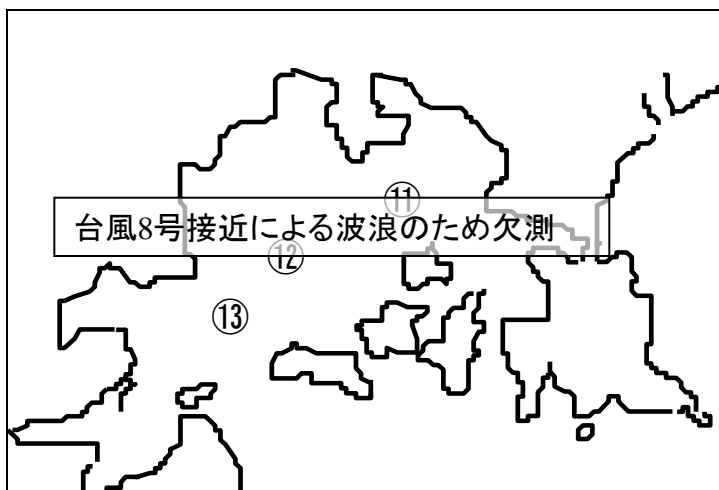
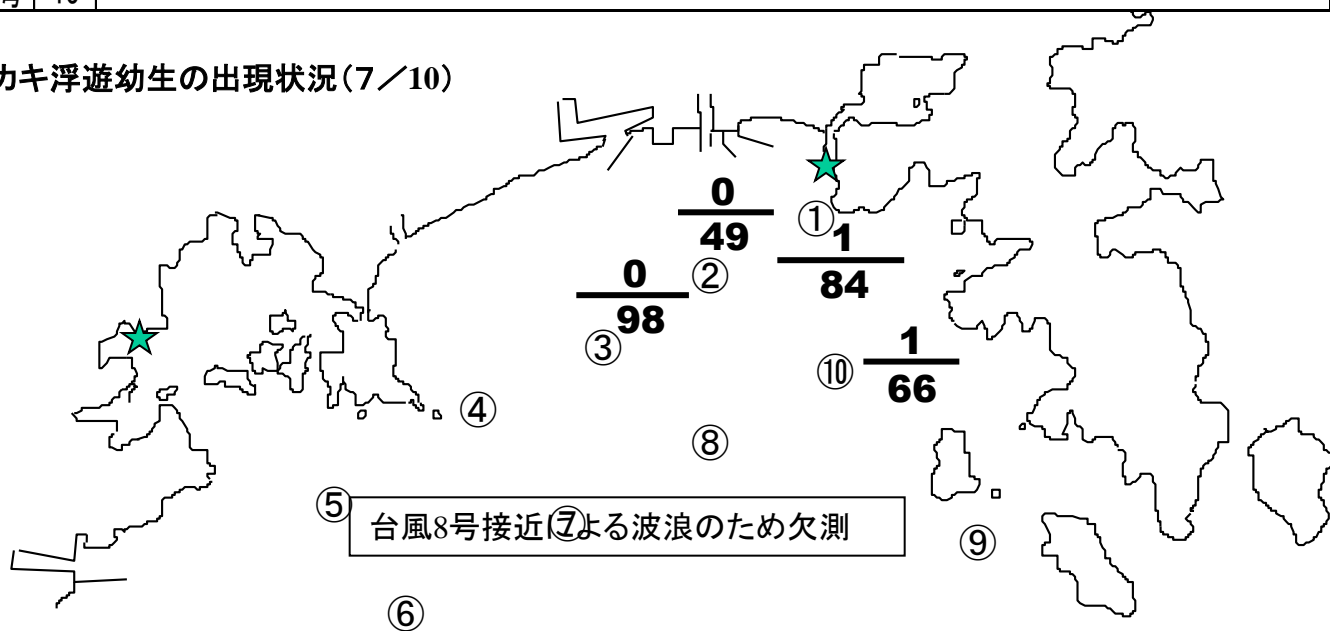
1. 東北地方の最新の1ヶ月予報を掲載しております。
なお、7月10日付けの異常天候早期警戒情報では7月15日から7月24日までにおいては、7日間平均気温がかなり高くなるまたはかなり低くなる確率は30%未満と見込まれ、早期に警戒を要する状況ではありません。
2. 各地先での浮遊幼生観測結果や原盤への付着状況は随時、水産技術総合センター養殖生産部までFAX(0225-97-3444)で連絡をお願いします。
3. 次回の通報発行は7月15日(火)の予定です。

▼カキ浮遊幼生の出現状況調査結果(7/10)

H26 7月10日 8:50~10:30(石巻湾st.1, st.2, st.3, st..10) 雨

調査点	表面水温 (°C)	比重 (σ 15)	透明度 (m)	サイズ(μ m)別幼生数(個/100L)					合計	ムササギイ 幼生数	
				<100	100~150	150~200	200~250	250<			
石巻湾	1	22.1	21.0	4.0	43	26	12	2	1	84	0
	2	22.9	15.5	3.5	21	27	1	0	0	49	0
	3	23.4	17.4	3.0	65	19	13	1	0	98	0
	4	台風8号接近による波浪のため欠測									
	5										
	6										
	7										
	8										
	9										
	10	22.7	19.1	8.0	35	8	14	8	1	66	0
松島湾	11	台風8号接近による波浪のため欠測									
	12										
	13										

▼カキ浮遊幼生の出現状況(7/10)



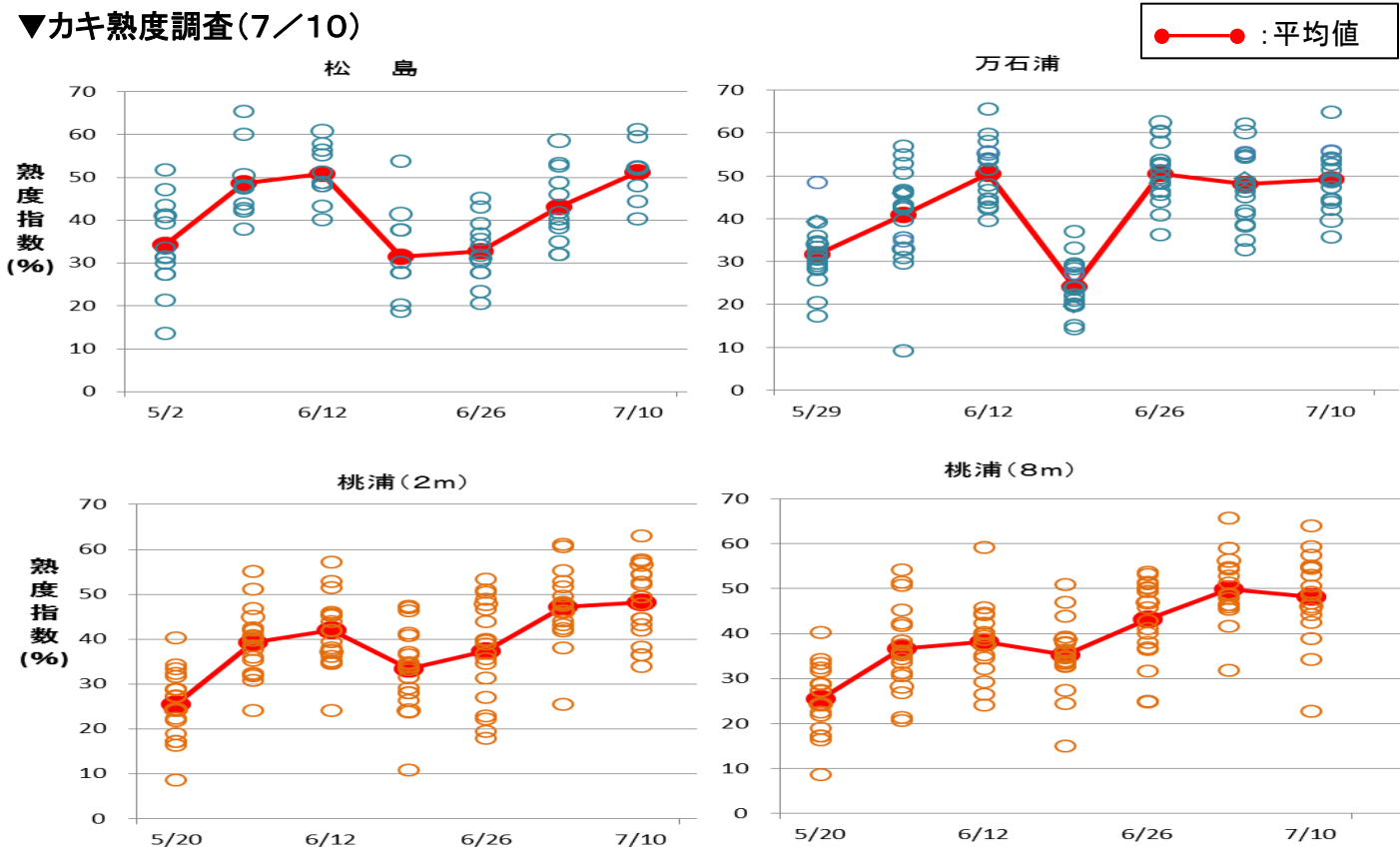
★ 試験連設置場所

上段: 附着期(250μm以上) 幼生数
下段: 全幼生数

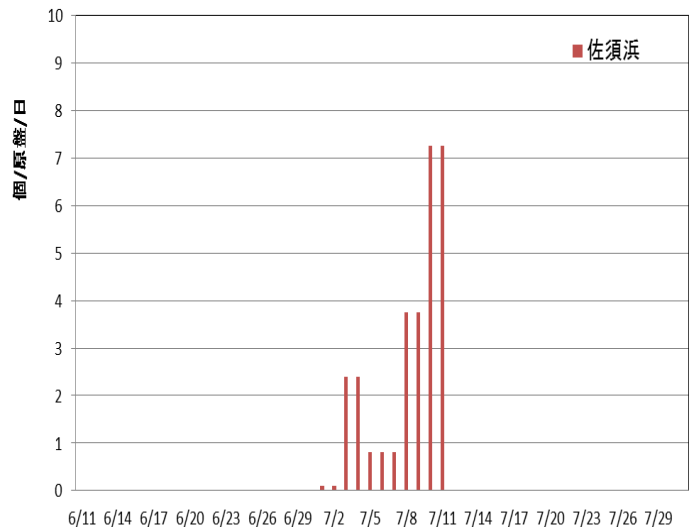
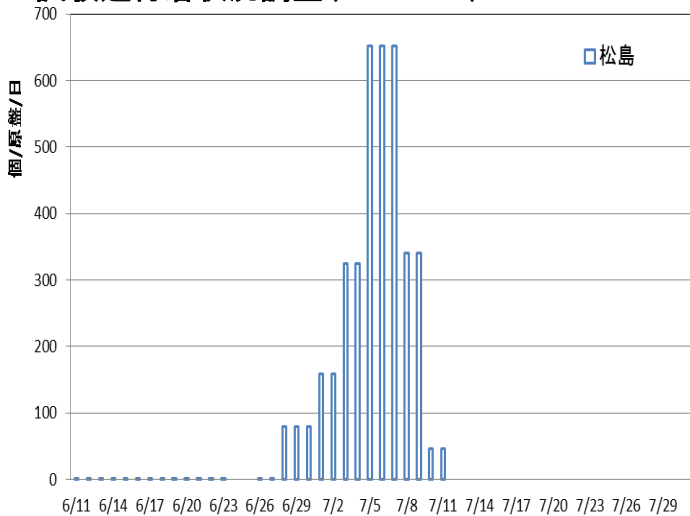
▼研究会による調査結果

観測研究会	月日	調査点	水温(°C)	比重(塩分)	サイズ(μm)別幼生数(個/100L)					備考	
					<100	100~150	150~200	200~250	250<		合計
松島	7月3日 '05:15~ 05:35	前原	23.8	-	-	80	37	17	0	134	フシツホ多い
		高城	24.1	-	-	42	26	20	0	88	"
		ラカン 新ヶ所	24.4	-	-	21	18	5	2	46	"
	7月5日	前原	-	-	-	90	45	16	2	153	フシツホ多い
		高城	-	-	-	53	22	18	1	94	"
		ラカン 新ヶ所	-	-	-	45	17	10	2	74	"
	7月6日 '08:30~ 08:45	前原	24.0	-	-	32	10	2	0	44	フシツホ多い
		高城	25.0	-	-	80	40	10	0	130	"
		ラカン 新ヶ所	25.0	-	-	80	40	2	1	123	"
		種ガキ棚	-	-	-	多数	300		50	350	
7月8日 '12:20~ 12:40	前原	25.0	-	-	60	26	3	0	89	フシツホ多数	
	高城	25.5	-	-	50	15	1	0	66	"	
	ラカン 新ヶ所	26.8	-	-	90	70	0	0	160	"	
鳴瀬	7月8日 '13:00~ 13:35	樺山	24.8	21	16	20	8	3	0	47	
		津島	25.7	22	10	4	0	0	0	14	
		鐘島	24.7	21	30	16	2	11	0	59	
		寒々沢	24.0	24	6	12	6	8	0	32	
		野蒜	23.6	18	3	1	0	0	0	4	

▼カキ熟度調査(7/10)



▼試験連付着状況調査(7/8~7/11)



▼東北地方の1か月予報(7月10日仙台管区気象台発表)

<特に注意を要する事項>

期間のはじめは、気温がかなり高くなる見込みです。

平年に比べ曇りや雨の日が多いでしょう。

向こう1か月の平均気温は、高い確率50%です。降水量は、平年並または多い確率ともに40%です。日照時間は、平年並または少ない確率ともに40%です。

週別の気温は、1週目は、高い確率80%です。2週目は、平年並または低い確率ともに40%です。

<向こう1か月の気温、降水量、日照時間の各階級の確率(%)>



凡例:  低い(少ない)  平年並  高い(多い)

<気温経過の各階級の確率(%)>



凡例:  低い  平年並  高い

<予報の対象期間>

1か月 : 7月12日(土)~ 8月11日(月)

1週目 : 7月12日(土)~ 7月18日(金)

2週目 : 7月19日(土)~ 7月25日(金)

3~4週目 : 7月26日(土)~ 8月 8日(金)

・本通報は、水産技術総合センターのホームページでご覧になれます。

ホームページアドレス <http://www.pref.miyagi.jp/mtsc/>

・携帯ホームページでもご覧になれます。



このQRコードを携帯電話のカメラ機能(バーコードリーダー等)で撮影することにより、ホームページアドレスを簡単に取得することができます。

携帯HPアドレス(直接入力の場合)

<http://space.geocities.jp/jkshx806/info/gyogyoushi.html>