

沿岸養殖通報(第18報)



【種がき 平成26年8月15日】

宮城県水産技術総合センター
仙台地方振興事務所水産漁港部
東部地方振興事務所水産漁港部
宮城県漁業協同組合
宮城県漁協各支所青年部・研究会

本日、カキ浮遊幼生調査を実施しましたので結果をお知らせします。

※ 今年度も(独)水産総合研究センター東北区水産研究所の協力を得て調査しております。

熟度調査の結果から、先週から今週にかけて各地で一斉放卵があった模様です。原盤の再投入を検討している地区では、採苗時期を的確に把握するため、**地先での幼生調査や試験連調査を強化してください。**

[概況]

1. 石巻湾の表面水温は23.6~24.4℃、比重は16.3~22.9でした。松島湾の表面水温は24.8~25.4℃、比重は19.5~19.9でした。
2. 石巻湾では、全幼生数77~2,376個/100Lで、大型幼生は0~28個/100L確認されました。松島湾では、全幼生数63~2,658個/100Lで、大型幼生は確認されませんでした。
*大型幼生:付着期の殻長250μ m以上の幼生
3. 8月14日の熟度調査では、各調査点とも熟度指数の平均値に急激な減少(松島湾:37.9%→25.4%, 万石浦:53.2%→25.2%, 桃浦水深2m:43.0%→15.5%, 桃浦水深8m:44.6%→21.9%)が見られており、親ガキの一斉放卵があった模様です。
4. 試験連付着調査では、8月12日~8月14日の間、松島湾(磯崎)ではカキ稚貝の付着はありませんでした。佐須浜では原盤1枚1日あたり0.6~5.4個のカキ稚貝の付着がありました。

[連絡事項]

1. 各地先で投入した原盤の付着状況等について、随時、水産技術総合センター養殖生産部までFAX(0225-97-3444)で連絡をお願いします。
2. 次回の通報発行は8月19日(火)の予定です。

▼カキ浮遊幼生の出現状況調査結果(8/15)

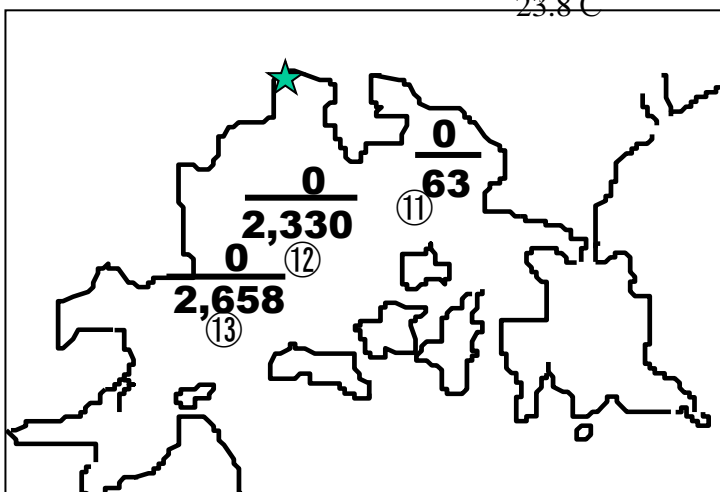
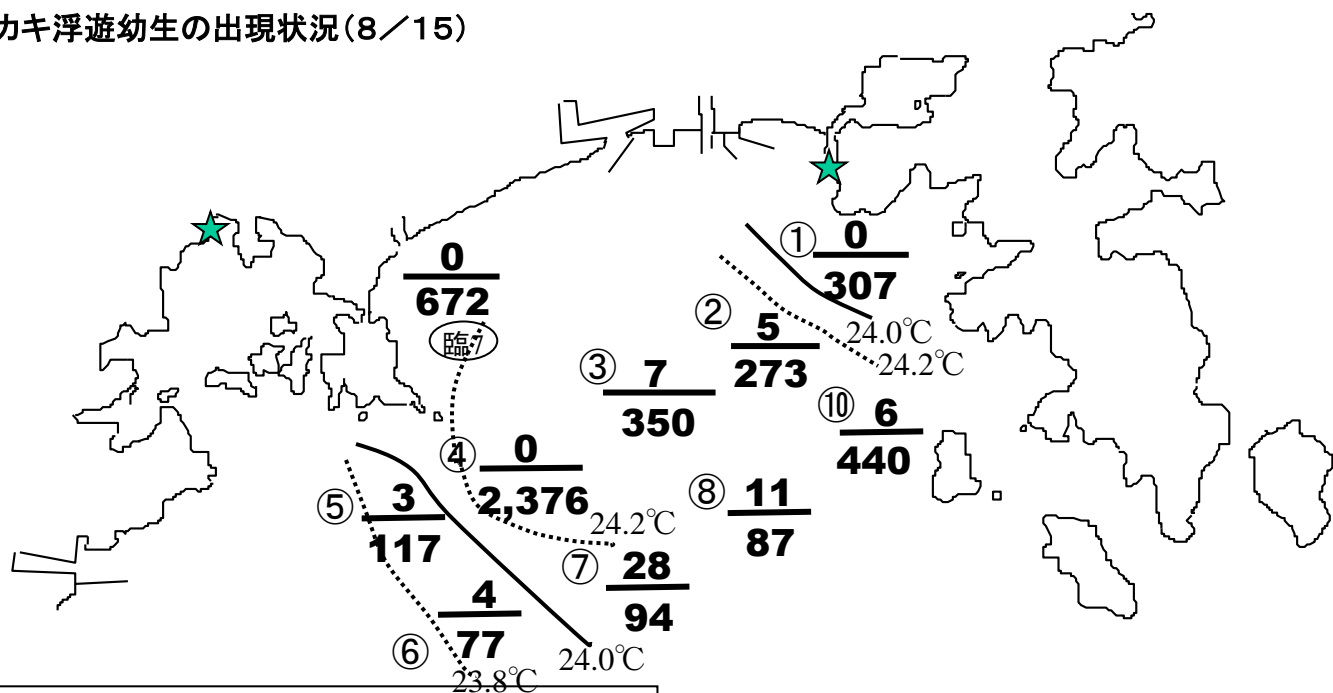
H26

8月15日 7:00~11:00

くもり

調査点	表面水温 (°C)	比重 (σ 15)	透明度 (m)	サイズ(μ m)別幼生数(個/100L)						ムラサキイ 幼生数	
				<100	100~150	150~200	200~250	250<	合計		
石巻湾	1	23.9	19.4	2.5	290	16	0	1	0	307	0
	2	24.3	20.6	2.3	213	50	2	3	5	273	0
	3	24.3	18.5	2.0	252	75	10	6	7	350	0
	4	24.2	16.8	1.5	1,770	546	54	6	0	2,376	0
	5	23.7	18.3	6.0	75	30	6	3	3	117	66
	6	23.6	21.6	16.0	63	4	1	5	4	77	7
	7	24.3	22.9	12.5	31	14	7	14	28	94	0
	8	24.3	22.5	10.5	67	8	0	1	11	87	0
	10	24.4	22.2	9.0	366	59	5	4	6	440	0
	臨時調査点7	24.2	16.3	1.5	448	184	24	16	0	672	0
松島湾	11	25.4	19.9	2.5	22	25	11	5	0	63	2
	12	24.8	19.5	2.0	1,544	582	156	48	0	2,330	3
	13	24.8	19.6	2.0	1,860	516	270	12	0	2,658	1

▼カキ浮遊幼生の出現状況(8/15)



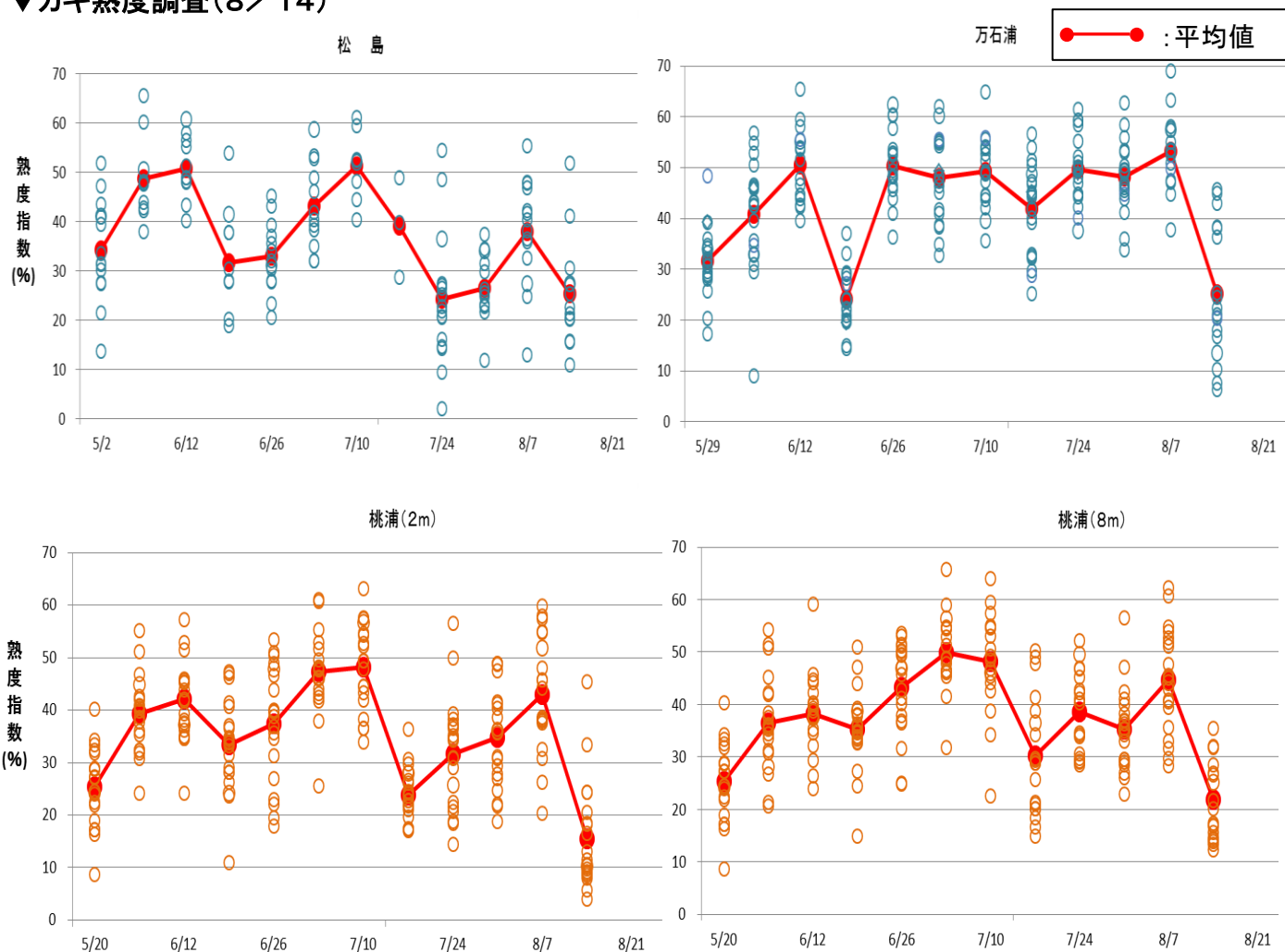
★ 試験連設置場所

上段:付着期(250μm以上)幼生数
下段:全幼生数

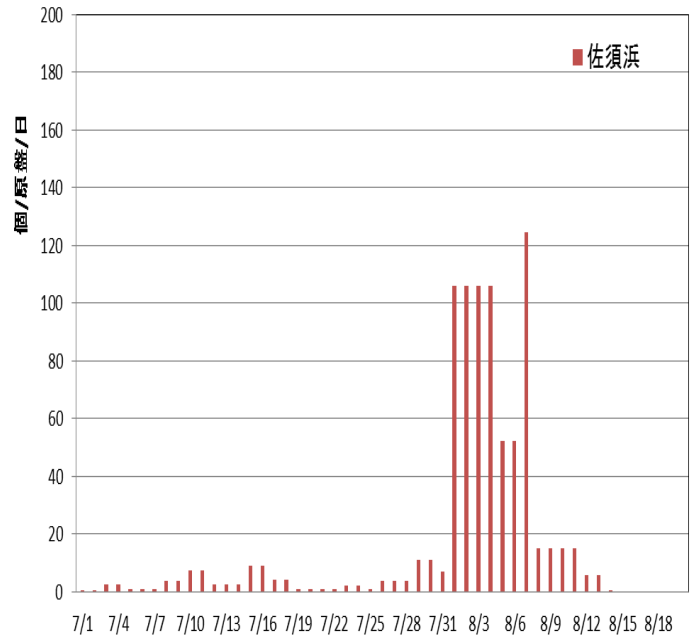
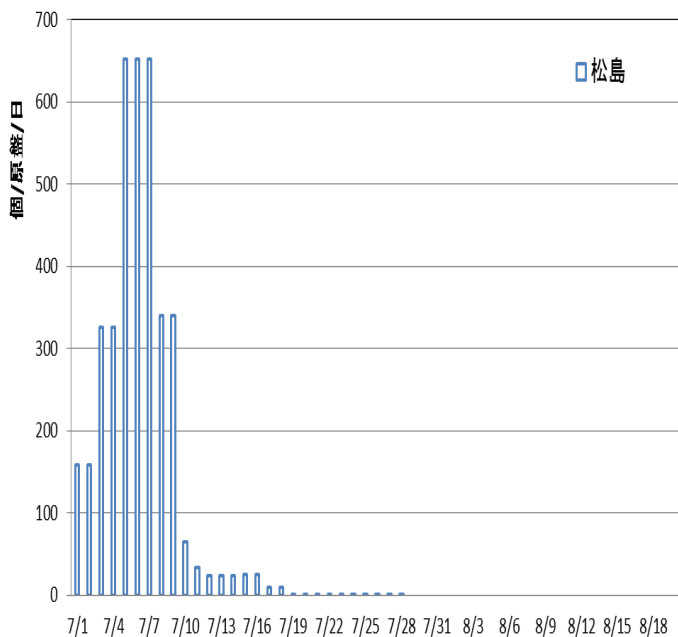
▼研究会による調査結果

観測 研究会	月日	調査点	水温 (°C)	比重 (塩分)	サイズ(μm)別幼生数(個/100L)					備考	
					<100	100~150	150~200	200~250	250<		合計
石巻湾	8月14日 06:00~	松前	23.0	18	200	20	3	1	0	224	雑貝多し
		基幹滞	23.2	20	2,000	100	5	0	0	2,105	
		尾崎	23.8	17	500	50	50	5	6	611	
		生草	24.0	17	1,500	100	10	2	0	1,612	
		新免4号(沖)	23.8	15	500	40	10	1	0	551	
		新免4号(岸)	23.5	15	2,000	30	50	0	0	2,080	
		長浜(東)	23.2	14	1,500	50	5	0	0	1,555	
		長浜(西)	23.5	14	1,000	30	0	0	0	1,030	
鳴瀬	8月15日 07:25~ 07:50	樺山	25.0	22	-	48	51	22	21	142	
		津島	25.3	23	-	10	8	6		24	
		鐘島	25.0	26	-	189	63	27	15	294	
		寒々沢	25.3	23	-	6	2	10	2	20	
		野蒜	24.3	16	-	16	12	1	1	30	

▼カキ熟度調査(8/14)



▼試験連付着状況調査(8/8～8/14)



▼東北地方の1か月予報(8月14日仙台管区气象台発表)

天気は数日の周期で変わるでしょう。東北太平洋側では、平年と同様に曇りや雨の日が多い見込みです。

向こう1か月の平均気温は、平年並または高い確率ともに40%です。

週別の気温は、1週目は、平年並の確率50%です。2週目は、平年並または高い確率ともに40%です。3～4週目は、平年並または高い確率ともに40%です。

<向こう1か月の気温、降水量、日照時間の各階級の確率(%)>

【気温】東北地方	20	40	40
【降水量】東北地方	30	40	30
【日照時間】東北地方	40	30	30

凡例: ■ 低い(少ない) ■ 平年並 ■ 高い(多い)

<気温経過の各階級の確率(%)>

1週目 東北地方	20	50	30
2週目 東北地方	20	40	40
3～4週目 東北地方	20	40	40

凡例: ■ 低い ■ 平年並 ■ 高い

<予報の対象期間>

1か月 : 8月16日(土)～ 9月15日(月)

1週目 : 8月16日(土)～ 8月22日(金)

2週目 : 8月23日(土)～ 8月29日(金)

3～4週目 : 8月30日(土)～ 9月12日(金)

・本通報は、水産技術総合センターのホームページでご覧になれます。

ホームページアドレス <http://www.pref.miyagi.jp/soshiki/mtsc/>

・携帯ホームページでもご覧になれます。



このQRコードを携帯電話のカメラ機能(バーコードリーダー等)で撮影することにより、ホームページアドレスを簡単に取得することができます。

携帯HPアドレス(直接入力の場合)

<http://www.geocities.jp/tbqfg349/info/gyogyoushi.html>