

沿岸養殖通報(第20報)



【種がき 平成26年8月22日】

宮城県水産技術総合センター
仙台地方振興事務所水産漁港部
東部地方振興事務所水産漁港部
宮城県漁業協同組合
宮城県漁協各支所青年部・研究会

本日、カキ浮遊幼生調査を実施しましたので結果をお知らせします。

※ 今年度も(独)水産総合研究センター東北区水産研究所の協力を得て調査しております。

各地先での付着期の大型幼生は大幅に減少しました。熟度調査の結果から各調査点でカキ母貝は再成熟に転じており、今後一斉放卵するとしてもしばらく時間を要すると思われれます。

[概況]

1. 石巻湾の表面水温は24.4~27.3℃、比重は13.6~21.8でした。松島湾の表面水温は26.7~28.0℃、比重は19.1~21.4でした。
2. 石巻湾では、全幼生数18~210個/100Lで、大型幼生は0~1個/100L確認されました。松島湾では、全幼生数2~170個/100Lで、大型幼生は0~15個/100L確認されました。
*大型幼生:付着期の殻長250μm以上の幼生
3. 8月21日の熟度調査では、各調査点とも熟度指数の平均値は増加傾向(松島湾:25.4%→29.3%, 万石浦:25.2%→29.1%, 桃浦水深2m:15.5%→25.6%, 桃浦水深8m:21.9%→26.1%)です。
4. 試験連付着調査では、8月19日~8月21日の間、松島湾(磯崎)では原盤1枚1日あたり22~215個のカキ稚貝の付着がありました。佐須浜では原盤1枚1日あたり3.6~4.2個のカキ稚貝の付着がありました。

[連絡事項]

1. 各地先で投入した原盤の付着状況等について、随時、水産技術総合センター養殖生産部までFAX(0225-97-3444)で連絡をお願いします。
2. 次回の通報発行は8月26日(火)の予定です。

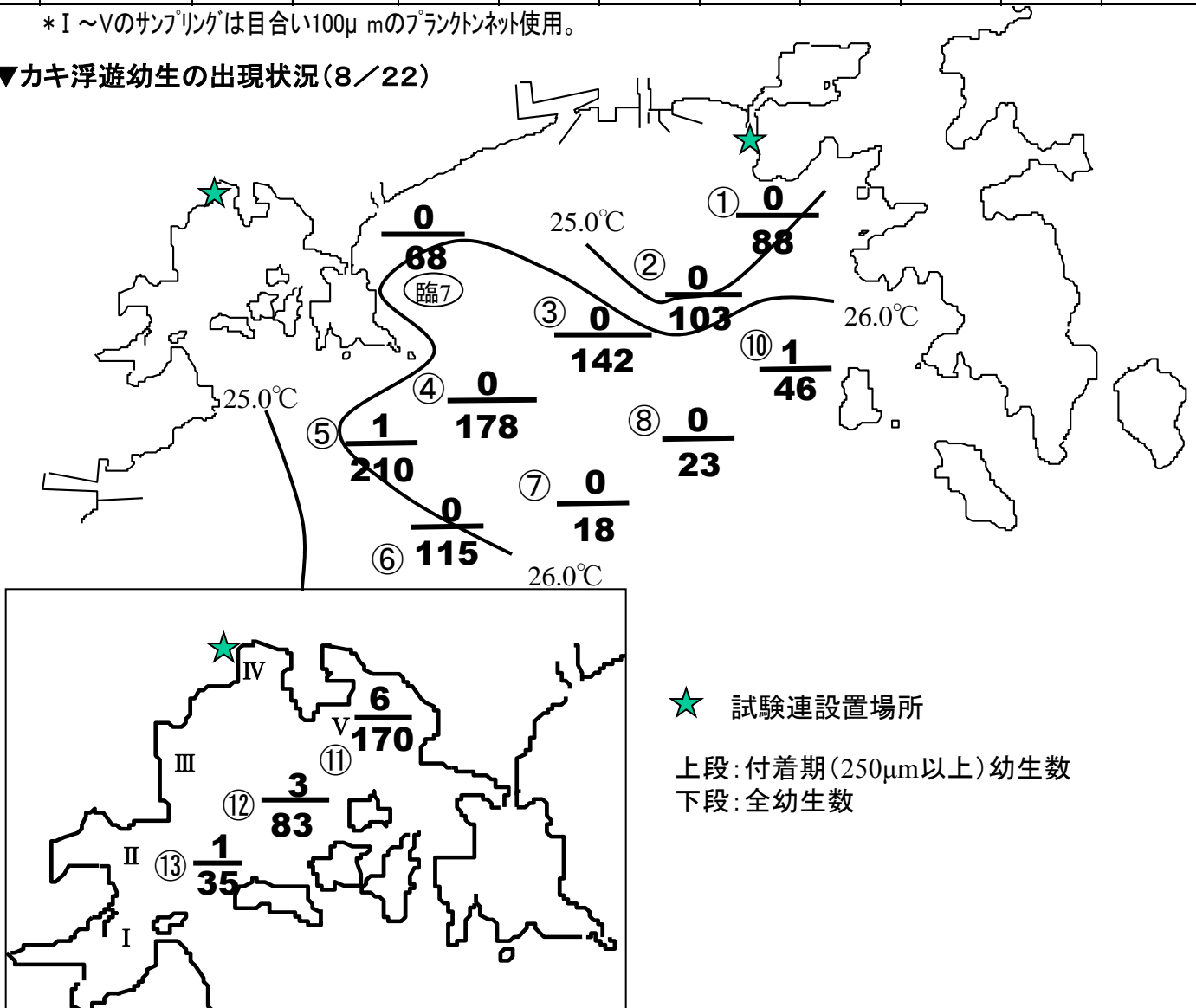
▼カキ浮遊幼生の出現状況調査結果(8/22)

H26 8月22日 8:00~12:00 くもり~はれ

調査点	表面水温 (°C)	比重 (σ 15)	透明度 (m)	サイズ(μ m)別幼生数(個/100L)						ムラサキイ 幼生数	
				<100	100~150	150~200	200~250	250<	合計		
石巻湾	1	24.9	21.8	4.5	9	49	17	13	0	88	1
	2	24.4	14.9	3.0	28	66	2	7	0	103	1
	3	26.3	17.1	2.5	23	102	15	2	0	142	3
	4	26.5	17.5	2.5	28	126	17	7	0	178	5
	5	25.9	18.7	8.0	180	20	6	3	1	210	7
	6	25.0	20.9	20.0	100	10	4	1	0	115	2
	7	26.7	18.7	10.0	7	7	3	1	0	18	0
	8	27.3	17.0	7.0	13	3	7	0	0	23	3
	10	26.7	19.8	5.0	15	6	15	9	1	46	0
	臨時調査点7	27.3	13.6	3.0	3	41	15	9	0	68	4
松島湾	11	27.4	19.2	3.5	140	20	2	2	6	170	0
	12	27.5	19.2	3.5	80	0	0	0	3	83	0
	13	26.9	19.2	2.5	20	10	4	0	1	35	0
	I	26.7	19.9	-	6	9	2	1	1	19	-
	II	27.3	20.6	-	3	2	3	2	4	14	-
	III	27.2	20.6	-	4	10	8	10	15	47	-
	IV	27.2	19.1	-		6	1	5	4	16	-
	V	28.0	21.4	-		2				2	-

* I ~ Vのサンプリングは目合い100μ mのプランクトンネット使用。

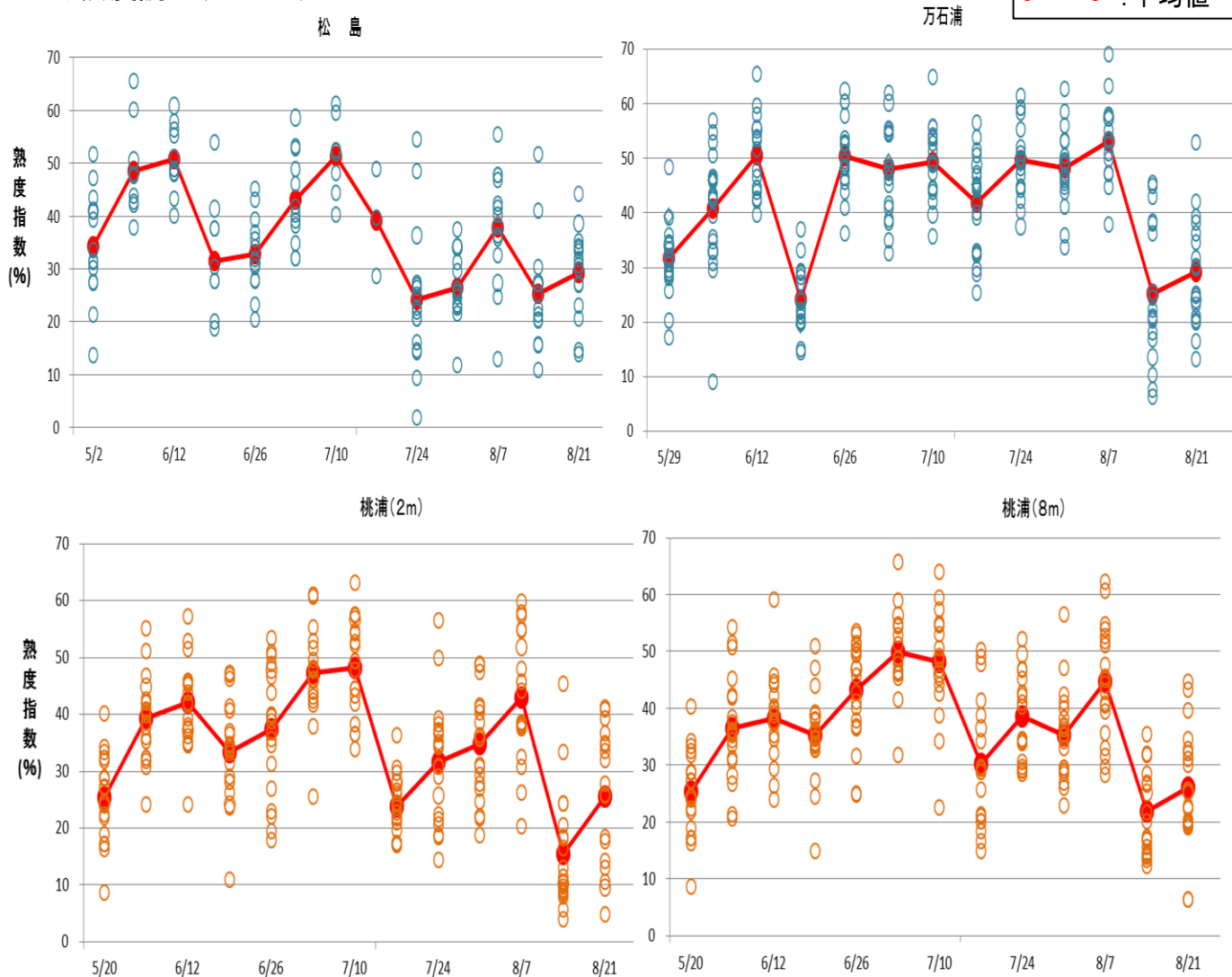
▼カキ浮遊幼生の出現状況(8/22)



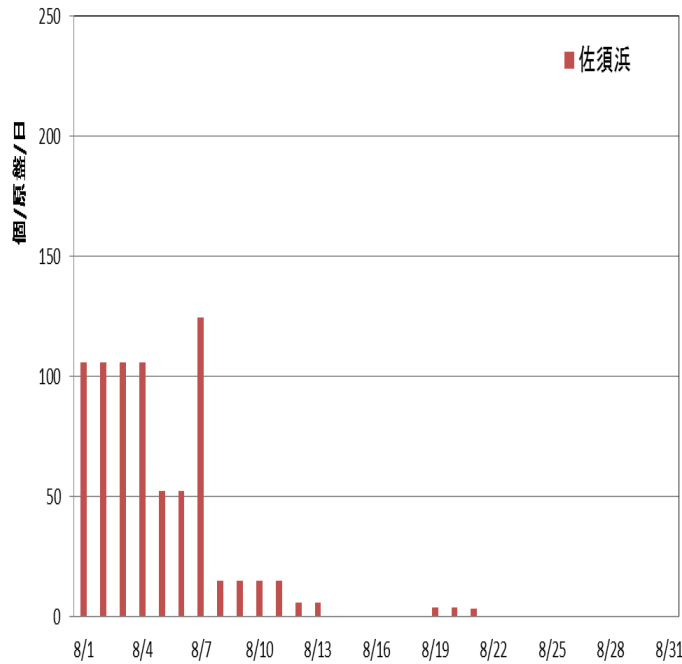
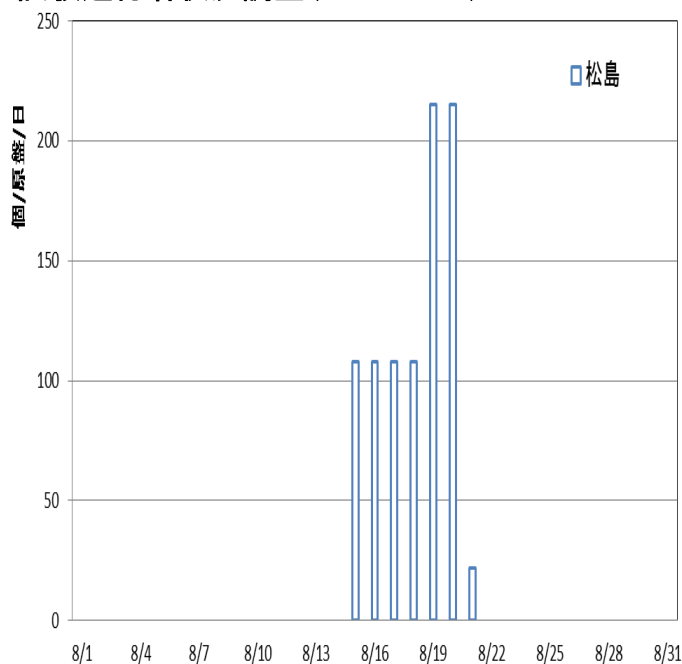
▼研究会による調査結果

観測研究会	月日	調査点	水温(°C)	比重(塩分)	サイズ(μm)別幼生数(個/100L)					備考	
					<100	100~150	150~200	200~250	250<		合計
石巻湾	8月20日 16:00~	松前	27.0	20	50	100	50	1	3	204	雑貝多し
		基幹滞	26.3	20	40	50	20	0	0	110	
		尾崎	28.8	15	70	50	60	4	7	191	
		生草	28.8	15	200	100	30	3	2	335	
		新免4号(沖)	26.8	10	200	150	40	3	1	394	
		新免4号(岸)	27.1	9	150	200	30	1	1	382	
		長浜(東)	28.0	15	100	150	40	5	3	298	
		長浜(西)	28.0	16	60	70	20	4	2	156	
鳴瀬	8月20日 13:07~ 13:37	樺山	26.5	22	-	9	4	5	5	23	
		津島	27.3	24	-	10	6	4	1	21	
		鐘島	27.1	23	-	30	18	22	14	84	
		寒々沢	27.1	23	-	12	3	5	5	25	
		野蒜	24.9	16	-	10	8			18	
	8月21日 13:20~ 13:55	樺山	25.8	22	4	7	2	1	1	15	
		津島	27.7	22	12	10	0	4	1	27	
		鐘島	27.5	23	2	3	6	9	1	21	
		寒々沢	27.0	23	2	2	1	1	1	7	
		野蒜	25.4	13	5	4	1	1	0	11	
	8月22日 05:35~ 13:11	樺山	26.5	22	3	6	1	1		11	
		津島	27.4	22	9	1		1		11	
		鐘島	27.3	23	28	10	6		4	48	
		寒々沢	27.5	22	14	8	3			25	
		野蒜	29.6	15	6	5	3			14	

▼カキ熟度調査(8/21)



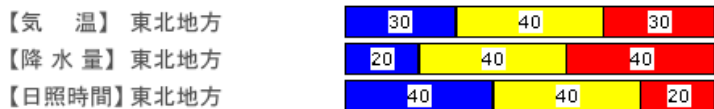
▼試験連付着状況調査(8/19～8/21)



▼東北地方の1か月予報(8月21日仙台管区气象台発表)

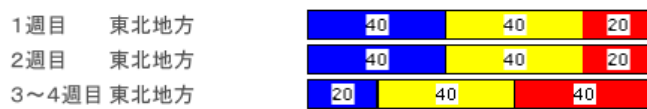
天気は数日の周期で変わりますが、平年に比べ曇りや雨の日が多いでしょう。
 向こう1か月の降水量は、平年並または多い確率ともに40%です。日照時間は、平年並または少ない確率ともに40%です。
 週別の気温は、1週目は、平年並または低い確率ともに40%です。2週目は、平年並または低い確率ともに40%です。3～4週目は、平年並または高い確率ともに40%です。

<向こう1か月の気温、降水量、日照時間の各階級の確率(%)>



凡例: ■ 低い(少ない) ■ 平年並 ■ 高い(多い)

<気温経過の各階級の確率(%)>



凡例: ■ 低い ■ 平年並 ■ 高い

<予報の対象期間>

- 1か月 : 8月23日(土)～ 9月22日(月)
- 1週目 : 8月23日(土)～ 8月29日(金)
- 2週目 : 8月30日(土)～ 9月 5日(金)
- 3～4週目 : 9月 6日(土)～ 9月19日(金)

・本通報は、水産技術総合センターのホームページでご覧になれます。

ホームページアドレス <http://www.pref.miyagi.jp/soshiki/mtsc/>

・携帯ホームページでもご覧になれます。



このQRコードを携帯電話のカメラ機能(バーコードリーダー等)で撮影することにより、ホームページアドレスを簡単に取得することができます。

携帯HPアドレス(直接入力の場合)

<http://www.geocities.jp/tbqfg349/info/gyogyoushi.html>