

# 沿岸養殖通報(第12報)



【種がき 平成27年7月23日】

宮城県水産技術総合センター  
仙台地方振興事務所水産漁港部  
東部地方振興事務所水産漁港部  
宮城県漁業協同組合  
宮城県漁協各支所青年部・研究会

本日、石巻湾においてカキ浮遊幼生調査を実施しましたので結果をお知らせします。

※今年度も国立研究開発法人水産総合研究センター東北区水産研究所の協力を得て調査しております。

## [概況]

1. 石巻湾の表面水温は25.1～26.0℃、比重は18.2～22.4でした。
2. マガキ浮遊幼生の出現は石巻湾で全幼生数25～1,920個/100Lでした。250μm以上の大型幼生数は0～6個/100Lでした。
3. 試験連付着調査では、7月21日～22日の間、松島湾では原盤1枚1日あたり3.3～77.7個、佐須浜では69.3個のカキ稚貝の付着が確認されました。  
松島湾の元屋敷・石浜・ツク島では、フジツボ稚貝の付着が原盤1枚1日あたりそれぞれ27.7個、20.9個、13.9個確認されました。
4. 熟度指数の平均値は松島湾(42.2→28.1%)、石巻湾の桃浦の水深2m(38.6→17.7%)及び水深8m(40.4→31.6%)と、いずれも前回より顕著に減少しています。万石浦(52.1→48.9%)でも減少しています。

## [連絡事項]

1. 東北地方の最新の1か月予報を掲載しております。  
向こう1か月の気温は高く、期間のはじめは気温がかなり高くなる場所があり、期間の後半は気圧の谷の影響を受けやすく、向こう1か月の降水量は平年並か多く、日照時間は平年並か少ない見込みです。
2. フジツボ稚貝の付着が多く見られるところもありますので、原盤投入の際には留意願います。
3. 各地先での浮遊幼生観測結果は随時、水産技術総合センター養殖生産部までFAX(0225-97-3444)で連絡下さい。
4. 次回の通報発行は、松島湾の情報を中心に7月24日(金)の予定です。

▼カキ浮遊幼生の出現状況調査結果(7/23)

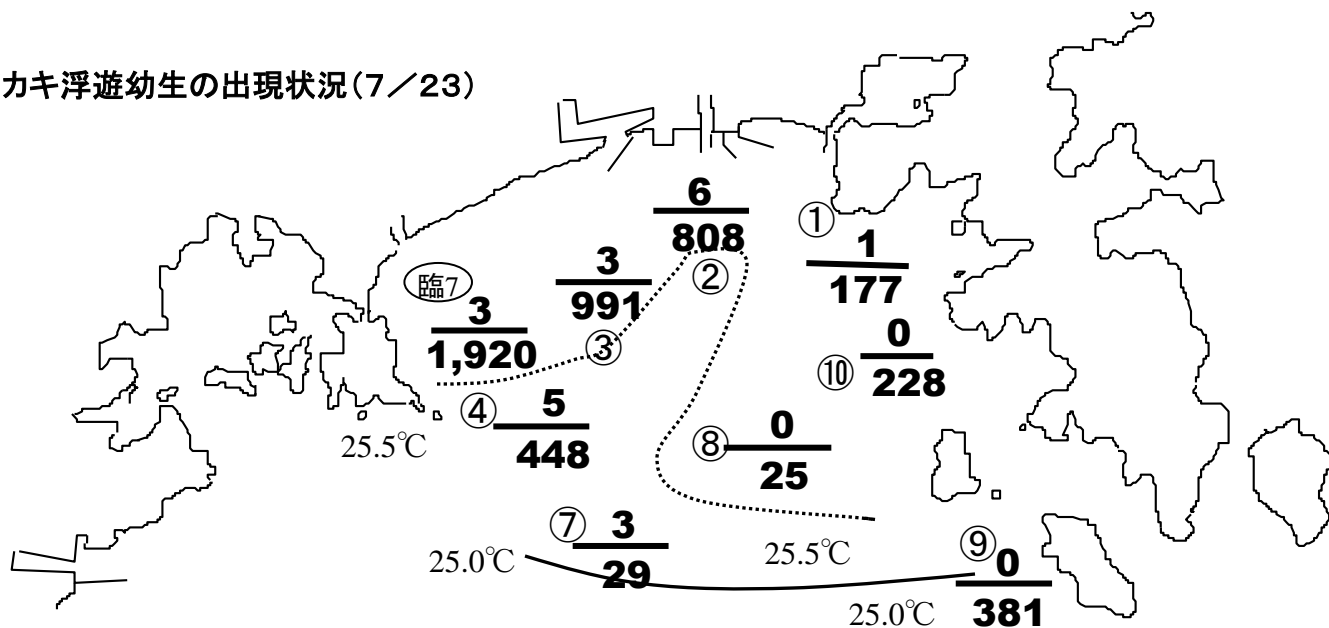
H27

7月23日 8:15~12:30

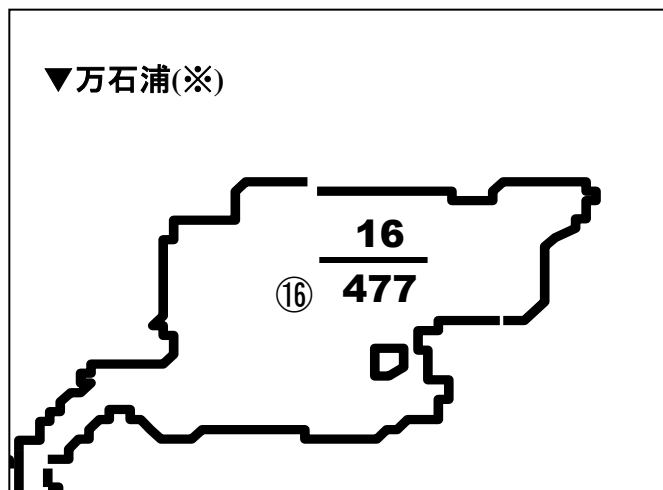
雨~くもり

調査点	表面水温 (°C)	比重 (σ 15)	透明度 (m)	サイズ(μ m)別幼生数(個/100L)						ムササギイ 幼生数	
				<100	100~150	150~200	200~250	250<	合計		
石巻湾	1	25.9	20.9	3.0	153	21	1	1	1	177	0
	2	25.4	18.2	3.0	220	413	124	45	6	808	0
	3	25.5	19.9	3.0	755	143	70	20	3	991	0
	4	25.3	22.0	3.5	158	199	57	29	5	448	2
	7	25.1	22.3	4.0	1	20	3	2	3	29	0
	8	25.6	22.0	4.0	7	15	3	0	0	25	0
	9	25.1	22.4	3.5	163	190	24	4	0	381	2
	10	26.0	21.6	4.0	80	115	22	11	0	228	0
	臨時調査点7	25.9	19.8	3.0	1,502	287	104	24	3	1,920	0
万石浦	16	26.8	22.2	2.5	245	146	62	8	16	477	0

▼カキ浮遊幼生の出現状況(7/23)



▼万石浦(※)



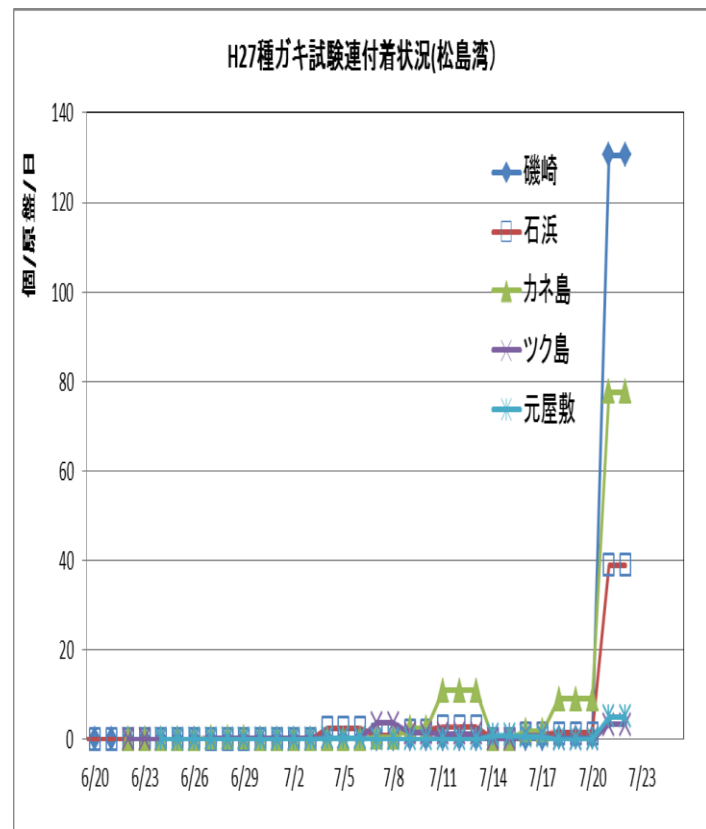
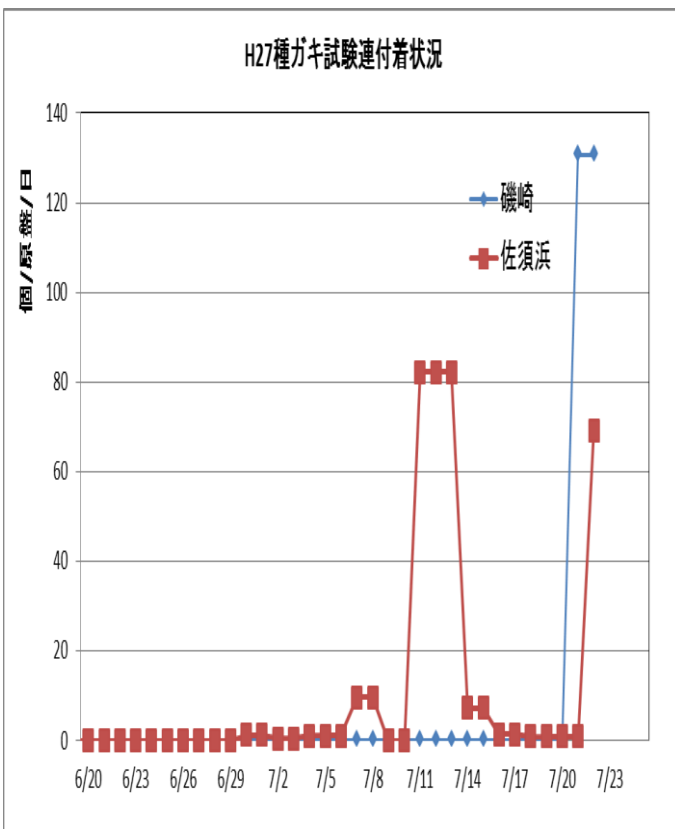
上段: 付着期(250μm以上)幼生数  
下段: 全幼生数

※万石浦は別調査でのサンプリング

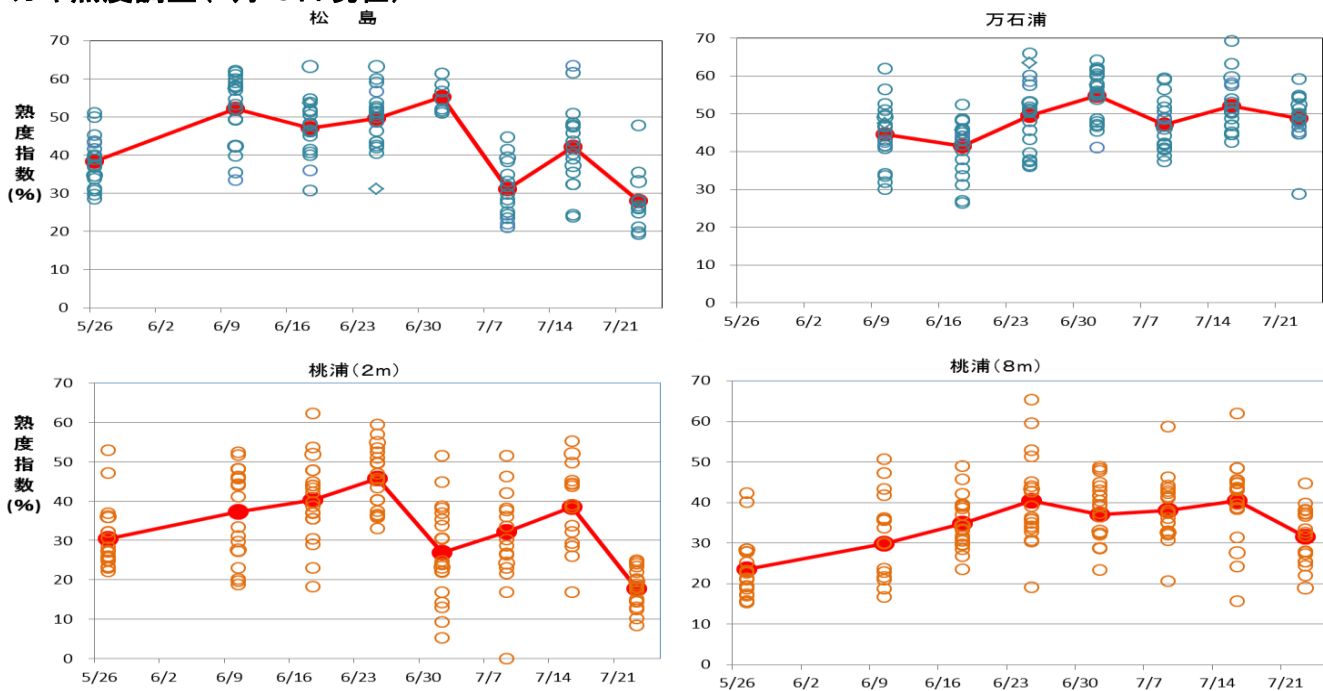
## ▼研究会による調査結果

観測研究会	月日	調査点	水温(°C)	比重(塩分)	サイズ(μm)別幼生数(個/100L)						備考
					<100	100~150	150~200	200~250	250<	合計	
石巻湾	7月21日 16:00~17:00	松前	23.5	19	100	40	10	1	2	153	
		基幹濤	23.0	21	50	40	12	3	2	107	
		尾崎	26.0	18	1,200	60	30	5	10	1,305	
		生草	26.0	21	2,500	500	50	5	11	3,066	
		新免4号(沖)	26.0	20	2,000	80	50	20	25	2,175	
		新免4号(岸)	26.1	19	200	700	200	20	20	1,140	
		長浜(東)	26.5	19	50	16	20	6	4	96	
		長浜(西)	26.2	18	100	30	20	10	24	184	
松島	7月22日 05:45~06:30	前原	25.9	(2.8)		109	115	37	6	267	
		種がき棚	27.1	(2.6)		617	12	6	8	643	フジツボ多
		ラカン新ヶ所	26.3	(2.78)			7	2	0	9	
鳴瀬	7月22日 05:30~06:20	椿山	23.7	22	52	19	1	2	0	74	
		津島	25.1	25	69	23	6	6	3	107	
		鐘島	25.2	27	140	130	98	40	7	415	
		寒風沢	25.7	25	83	64	39	6	4	196	
		野蒜	25.4	22	22	14	5	1	1	43	
石巻湾	7月22日 16:00~17:00	松前	26.0	20	500	50	30	0	5	585	雑貝多し
		基幹濤	25.0	20	400	120	30	1	3	554	
		尾崎	27.5	20	1,300	600	150	13	6	2,069	
		生草	27.0	19	1,300	400	100	20	5	1,825	
		新免4号(沖)	26.8	17	400	200	50	2	3	655	
		新免4号(岸)	26.8	17	250	500	70	0	0	820	
		長浜(東)	27.0	19	300	300	150	5	13	768	
		長浜(西)	27.5	17	300	150	200	10	22	682	
松島	7月23日 06:40~07:15	前原	27.0	(2.79)		158	29	35	3	225	
		種がき棚	28.0	(2.7)		77	15	20	0	112	フジツボ多
		ラカン新ヶ所	27.1	(2.79)		315	39	34	10	398	フジツボ多

## ▼試験連付着状況調査(～7/22)



▼カキ熟度調査(7月23日現在)



▼東北地方 1か月予報(7月23日 仙台管区气象台発表)

(7月25日から8月24日までの天候見通し)

＜特に注意を要する事項＞

期間のはじめは、気温がかなり高くなる場所があるでしょう。

＜予想される向こう1か月の天候＞

東北太平洋側では、天気は数日の周期で変わりますが、平年に比べ晴れの日が少ないでしょう。

向こう1か月の平均気温は、高い確率50%です。降水量は、平年並または多い確率ともに40%です。日照時間は、平年並または少ない確率ともに40%です。

週別の気温は、1週目は、高い確率60%です。2週目は、平年並または高い確率ともに40%です。

＜向こう1か月の気温、降水量、日照時間の各階級の確率(%)＞ <気温経過の各階級の確率(%)＞



凡例: ■ 低い(少ない) ■ 平年並 ■ 高い(多い)

凡例: ■ 低い ■ 平年並 ■ 高い

・本通報は、水産技術総合センターのホームページでご覧になれます。

ホームページアドレス <http://www.pref.miyagi.jp/soshiki/mtsc/>

・携帯ホームページでもご覧になれます。



このQRコードを携帯電話のカメラ機能(バーコードリーダー等)で撮影することにより、ホームページアドレスを簡単に取得することができます。

携帯HPアドレス(直接入力の場合)

<http://space.geocities.jp/jkshx806/info/gyogyoushi.html>