

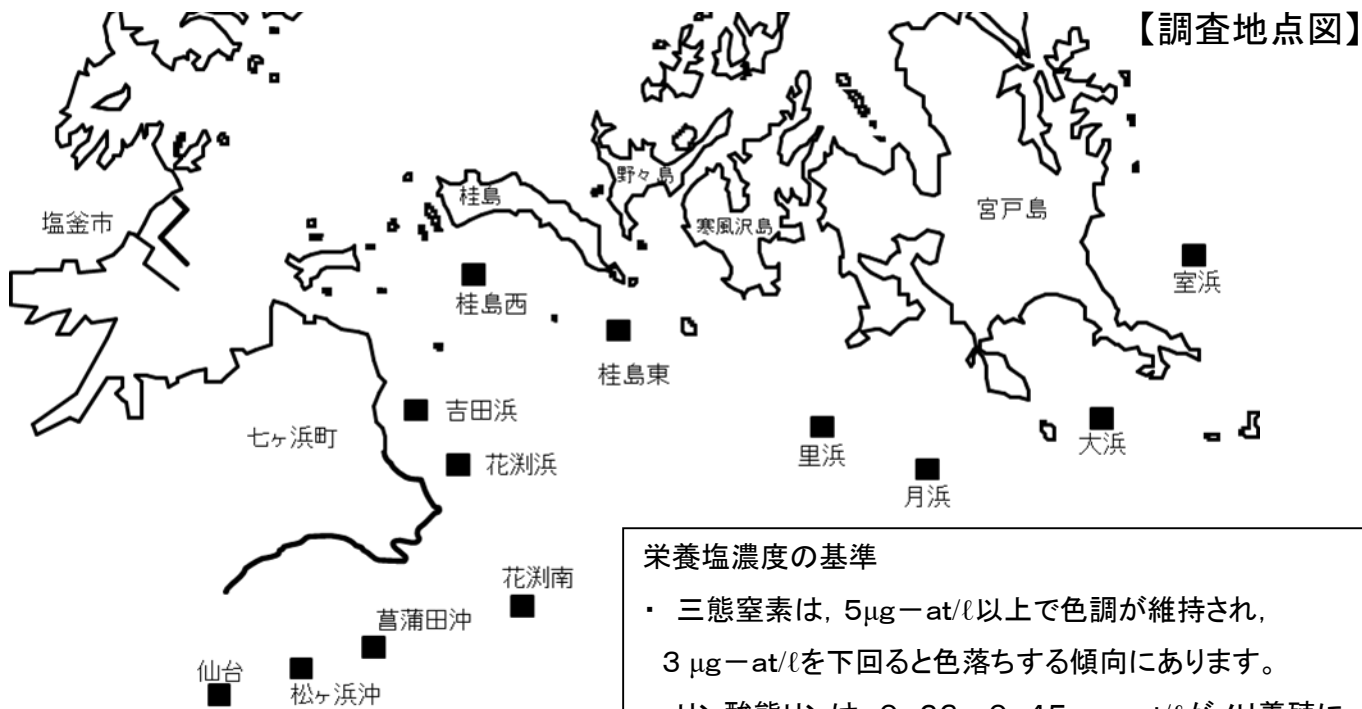
# のり養殖通報（第11報）

宮城県のり養殖安定化対策本部

松島湾外洋部ののり漁場環境調査を10月28日に実施したので、その結果をお知らせします。

## 1. 調査概要

- ・ 漁場の表面水温は15.9～18.9℃、比重は21.2～22.9でした。
- ・ 三態窒素濃度は、0.6～16.6  $\mu\text{g-at}/\text{l}$ でした。リン酸態リン濃度は、0.1～1.6  $\mu\text{g-at}/\text{l}$ でした。
- ・ のりの葉長は2.8～14cm、色調は「普通」～「良い」でした。
- ・ 測定できた観測地点では、残留塩素は確認されませんでした。



## 【水質調査結果】

漁場名	採取月日	水温(℃)	比重( $\sigma^{15}$ )	三態窒素 ( $\mu\text{g-at}/\text{l}$ )	リン酸態リン ( $\mu\text{g-at}/\text{l}$ )
室浜	10月28日	16.4	21.2	6.4	0.7
大浜	10月28日	17.1	22.1	4.7	0.8
月浜	10月28日	16.9	22.5	3.9	0.9
里浜	10月28日	17.4	22.9	5.5	0.7
桂島東	10月28日	16.6	22.5	9.9	1.1
桂島西	10月28日	15.9	22.2	13.3	1.3
吉田浜	10月28日	16.6	22.0	16.6	1.6
花洲浜	10月28日	16.6	22.5	14.1	1.3
花洲南	10月28日	18.9	22.9	5.3	0.6
菅蒲田沖	10月28日	18.5	22.9	0.9	0.3
松ヶ浜沖	10月28日	18.7	22.9	2.1	0.3
仙台	10月28日	18.6	22.9	0.6	0.1
平均値		17.4	22.4	6.9	0.8

## 2. 注意事項

◎ ケイソウ、アオの付着が多い場合は、活性処理等適切な管理を実施して下さい。

## 3. 漁場毎のノリの概要

漁場名	葉長 cm	色調	葉体の観察結果	葉体の汚れ	重ね網	備考
鳴瀬川河口沖	13.0	良い	特になし	ケイソウ あり	単張	バリカン症状あり
室浜	11.2	やや良い	特になし	ケイソウ あり	単張	
大浜	14.0	良い	特になし	ケイソウ あり	単張	
里浜	2.8	普通	ネジレ多い	ケイソウ 多い	6枚	
桂島西	7.5	良い	特になし	ケイソウ 多い	単張	
吉田浜	3.8	やや良い	特になし	ケイソウ なし	4枚	

\* 色調は、良い、やや良い、普通、やや色落ち、色落ちの5段階で評価

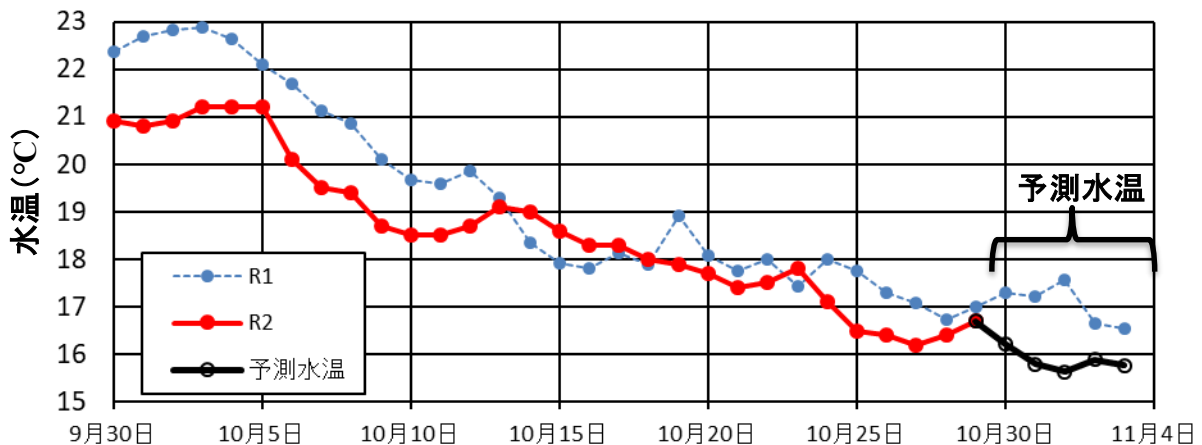
\* ない→少ない→あり→多い→非常に多い

## 4. 栄養塩情報(のり研幹事採水分)

漁場名	採取月日	水温(°C)	三態窒素 ( $\mu\text{g-at}/\text{L}$ )	リン酸態リン ( $\mu\text{g-at}/\text{L}$ )	備考
桂島水島	10月19日	18.0	4.4	0.2	優A
里浜沖	10月20日	-	4.5	0.5	
里浜沖	10月21日	-	3.2	0.4	
里浜沖	10月27日	-	2.6	0.4	
生草	10月18日	-	3.4	0.2	
生草	10月21日	-	2.8	0.4	
生草	10月23日	-	0.4	0.2	
生草	10月25日	-	8.7	1.0	
生草	10月26日	-	8.6	1.0	
小竹	10月17日	-	0.3	0.0	
小竹	10月20日	-	2.3	0.5	
新免	10月19日	-	0.2	0.4	

## 5. 水温

松島湾(桂島)の水温予測



桂島:宮城県水産技術総合センター 定地水温 水深:1.0m 時間:10:00

協力機関 仙台管区气象台

※ 水温の予測は気象庁提供資料を用いています。予測誤差は1°C程度と見込まれますが、それより大きくなる可能性もあります。誤差は日数が先になるほど大きくなります。

# 6. 気象

## ● 週間予報

10月29日11時 宮城県の週間天気予報

日付		30 金	31 土	1 日	2 月	3 火	4 水	5 木
東部 府県天気予報へ		晴時々曇 ☀️ ☁️	晴時々曇 ☀️ ☁️	曇時々晴 ☁️ ☀️	曇 ☁️	曇時々晴 ☁️ ☀️	晴時々曇 ☀️ ☁️	晴時々曇 ☀️ ☁️
降水確率(%)		0/10/0/0	20	20	40	30	20	20
信頼度		/	/	A	C	B	A	A
仙台	最高(°C)	15	16 (14~18)	18 (16~21)	19 (16~21)	18 (15~20)	14 (10~17)	16 (13~19)
	最低(°C)	9	8 (7~11)	8 (6~10)	12 (11~13)	9 (7~10)	8 (6~10)	8 (6~11)

## 東北地方週間天気予報

令和2年10月29日10時46分 仙台管区気象台発表

予報期間 10月30日から11月5日まで

向こう一週間、日本海側は気圧の谷や寒気の影響により、曇りで雨の降る日がありますが、期間のはじめは晴れる日もあるでしょう。太平洋側は高気圧に覆われて晴れる日が多いですが、期間の中頃は雨の降る所がある見込みです。

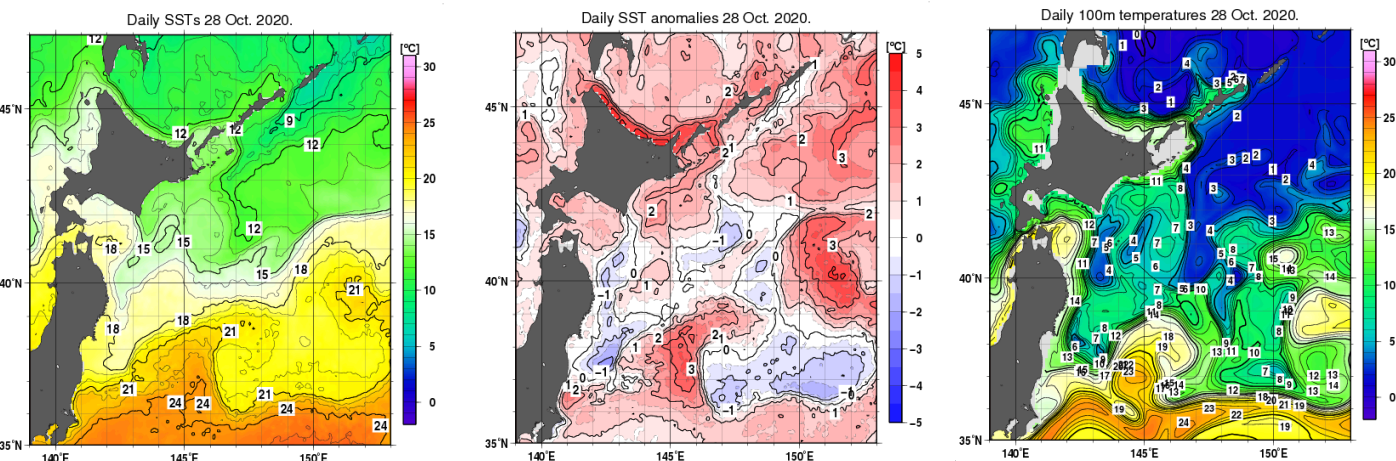
最高気温は平年並か平年より低く、かなり低い所がありますが、期間の中頃は平年より高い所があるでしょう。最低気温は平年並か平年より高いですが、期間のはじめは平年より低い所がある見込みです。

# 7. 海況

表面水温

表面水温の平年差

100 m深水温



・本通報は、水産技術総合センターのホームページでご覧になれます。  
ホームページアドレス <http://www.pref.miyagi.jp/soshiki/mtsc/>

次回、松島湾外洋部調査は11月4日(水)に実施し、栄養塩分析結果とあわせて11月5日(木)にのり養殖通報を発行予定です。

### 調査機関及び問い合わせ先 TEL

水産技術総合センター:0225-24-0130

仙台地方振興事務所水産漁港部:022-365-0192

宮城県漁協(七ヶ浜町水産振興センター):022-357-2543