

のり養殖通報（第4報）

宮城県のり養殖安定化対策本部

今年度4回目のノリ漁場環境調査を9月28日に実施しましたので、その結果をお知らせします。

1. 調査概要

- ・ 松島湾内の表面水温は19.3～21.4℃、比重は16.4～19.9でした。
- ・ 湾外の表面水温は20.2～20.4℃、比重は19.6～20.1でした。
- ・ 全調査点におけるpHは、7.8～8.1の範囲にあり、異常は見られませんでした(P3一覧表参照)。測定できた観測地点では、残留塩素は確認されませんでした。
- ・ 概ね全ての漁場で張り込みが行われています。

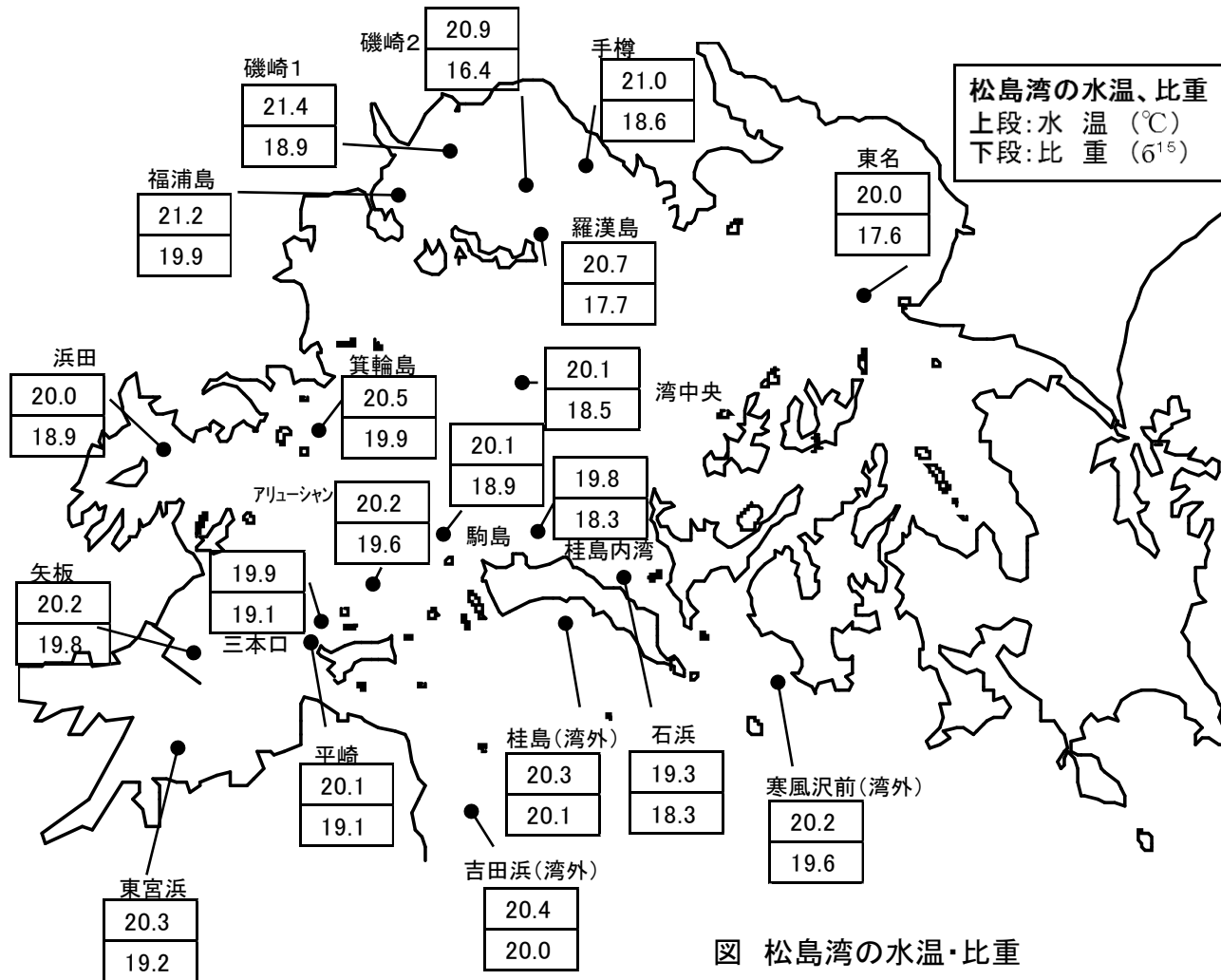


図 松島湾の水溫・比重

2. 注意事項

- ・ 磯崎2, 羅漢島, 東名では比重が1.8以下に低下しています。種網の干出や網洗いは比重が回復してから行ってください。

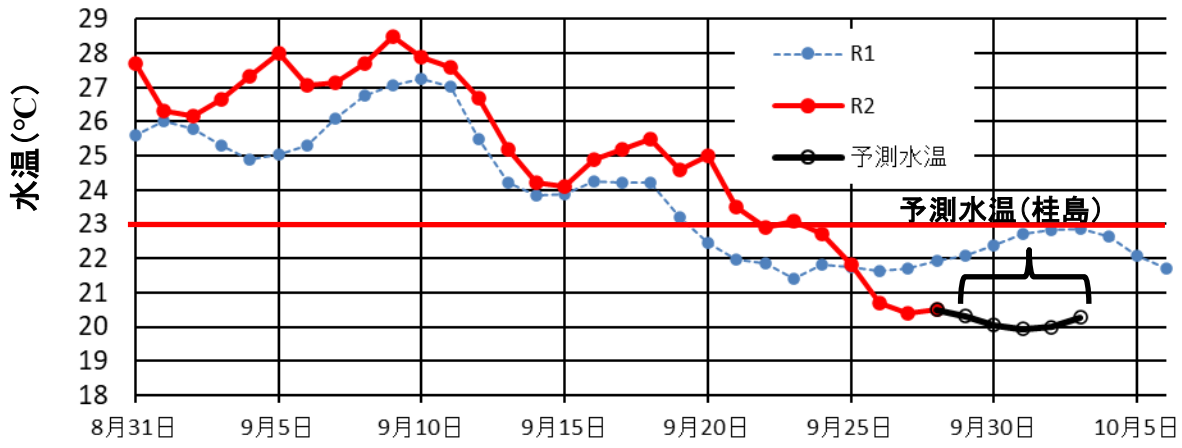
◆ 9月28日に水深棒No. 2(0m基準)を確認したところ、潮位は下記のとおりでした。
 9時41分 実測潮位－30cm 天文潮位－29cm よりも 1cm 低くなっていました。
 10時35分 実測潮位－15cm 天文潮位－13cm よりも 2cm 低くなっていました。

3. 湾内の採苗状況

漁場名	採苗方法	状態	平均芽数	細胞数	葉長 mm	芽(葉体)の状況	ケイソウ汚れ	張り込み日	備考
桂島内湾	陸上	浮動	4	2~4	—	特になし	なし	不明	種系:緑
駒島	陸上	浮上	15	—	0.1~0.2	特になし	なし	不明	種系:白
アリューション	陸上	浮上	4	1~2	—	特になし	なし	9月27日	種系:白
浜田1	陸上	浮上	7	—	0.1~0.2	特になし	なし	9月21日	種系:オレンジ
浜田2	陸上	浮上	42	4	0.1	特になし	なし	9月23日	種系:オレンジ
箕輪島	野外	浮動	5	1~4	—	特になし	なし	不明	種系:赤
磯崎1	陸上	浮上	13	1~2	—	特になし	なし	不明	種系:オレンジ
磯崎2	陸上	浮上	110	2~4	—	特になし	なし	不明	種系:オレンジ
羅漢島	野外	浮動	8	1~8	—	特になし	なし	9月24日	種系:オレンジ

4. 水温

松島湾(桂島)の水温予測



桂島:宮城県水産技術総合センター 定地水温 水深:1.0m 時間:10:00 協力機関 仙台管区気象台

※ 水温の予測は気象庁提供資料を用いています。予測誤差は1℃程度と見込まれますが、それより大きくなる可能性もあります。誤差は日数が先になるほど大きくなります。

5. 気象

● 週間予報

東北地方週間天気予報

令和2年9月28日10時32分 仙台管区気象台発表

予報期間 9月29日から10月5日まで

向こう一週間、期間のはじめは高気圧に覆われて晴れる日がありますが、その後は気圧の谷や湿った空気の影響により、曇りで雨の降る所があるでしょう。最高気温は平年並か平年より高く、かなり高い所がある見込みです。最低気温は平年並か平年より高いですが、期間のはじめは平年より低い所があるでしょう。

9月28日11時 宮城県の週間天気予報

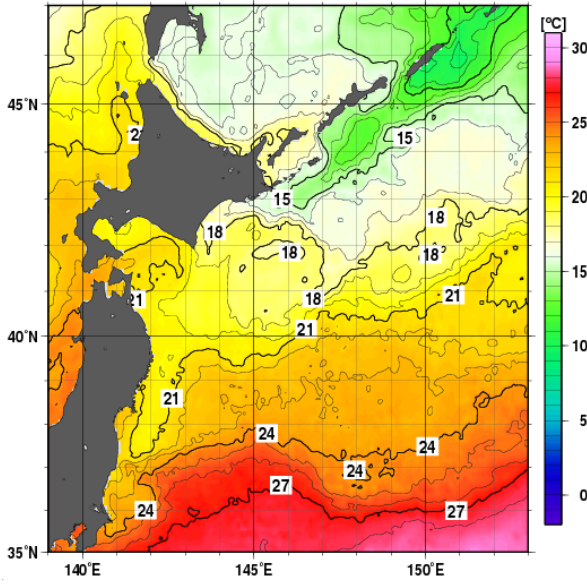
日付	29 火	30 水	1 木	2 金	3 土	4 日	5 月	
東部 府県天気予報へ	晴時々曇 ☀️ ☁️	曇時々晴 ☁️ ☀️	曇時々晴 ☁️ ☀️	曇時々晴 ☁️ ☀️	曇時々晴 ☁️ ☀️	曇 ☁️	曇 ☁️	
降水確率(%)	0/0/0/0	30	30	30	30	40	40	
信頼度	/	/	B	A	A	B	B	
仙台	最高(°C)	22	22 (19~24)	22 (20~25)	24 (21~27)	25 (22~28)	25 (22~28)	25 (20~27)
	最低(°C)	14	13 (11~14)	14 (13~16)	14 (12~16)	16 (14~17)	16 (15~18)	16 (15~19)

6. 海況

令和2年9月27日の親潮域の日別表面水温及び平年差、100 m深水温を掲載します。

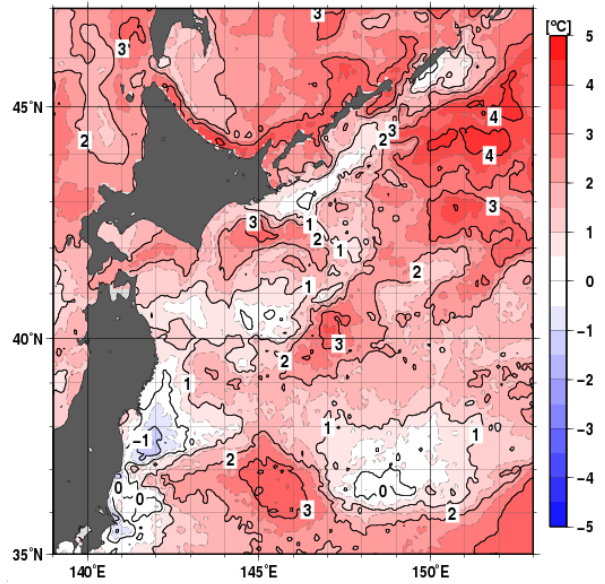
表面水温

Daily SSTs 27 Sep. 2020.



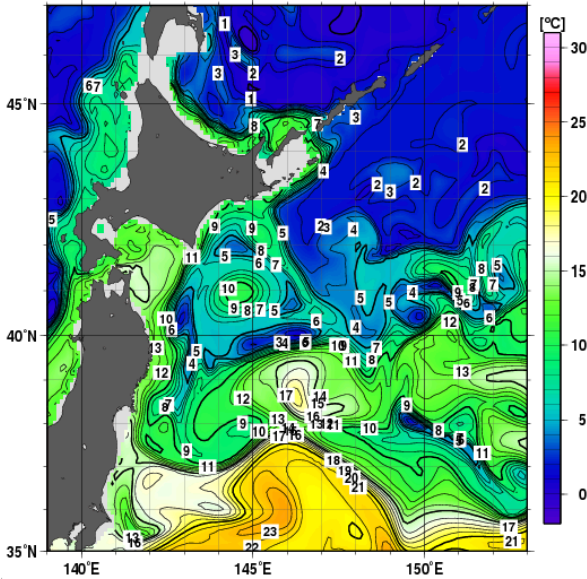
表面水温の平年差

Daily SST anomalies 27 Sep. 2020.



100 m深水温

Daily 100m temperatures 27 Sep. 2020.



出典: 気象庁HP 海洋の健康診断表

(<http://www.data.jma.go.jp/kaiyou/shindan/>)

ゼニライトブイモニタリングシステムへのアクセスは下記のアドレスとなります。

<https://www.zenilite-ms.com/Page/Login.aspx>

ID JFnori111

パスワード JFnori222

二次元コードで読み取ると直接アクセス可能です。

ブイ付近で測定した水温・比重は下記のとおりです。

ゼニライトブイ	時刻	水深m	水温°C	比重
磯崎	9:37	0m	20.9	17.8
		1m	21.2	18.9
七ヶ浜内湾	10:30	0m	19.9	18.9
		1m	19.9	19.0



～参考～ ① pH一覧

※水産用水基準(海域) 7.8~8.4

東宮浜	矢板	浜田	箕輪島	福浦島	磯崎1	磯崎2	手樽	羅漢島	東名
7.9	7.8	7.9	7.8	7.8	7.9	7.8	8.0	8.0	8.1
湾中央	桂島内湾	駒島	アリューシャン	平崎	三本口	石浜	吉田浜	桂島	寒風沢前
8.1	8.1	8.0	8.0	8.0	8.0	8.1	7.9	8.0	8.0

・本通報は、水産技術総合センターのホームページでご覧になれます。

ホームページアドレス <http://www.pref.miyagi.jp/soshiki/mtsc/>

次回の調査は10月1日(木)の予定です。
調査結果は1日(木)当日お知らせします。
栄養塩分析の結果は翌日2日(金)に
お知らせします。

調査機関及び問い合わせ先 TEL

水産技術総合センター:0225-24-0130

仙台地方振興事務所水産漁港部:022-365-0192

宮城県漁協(七ヶ浜町水産振興センター):022-357-2543