

# のり養殖通報(第17報)(最終報)

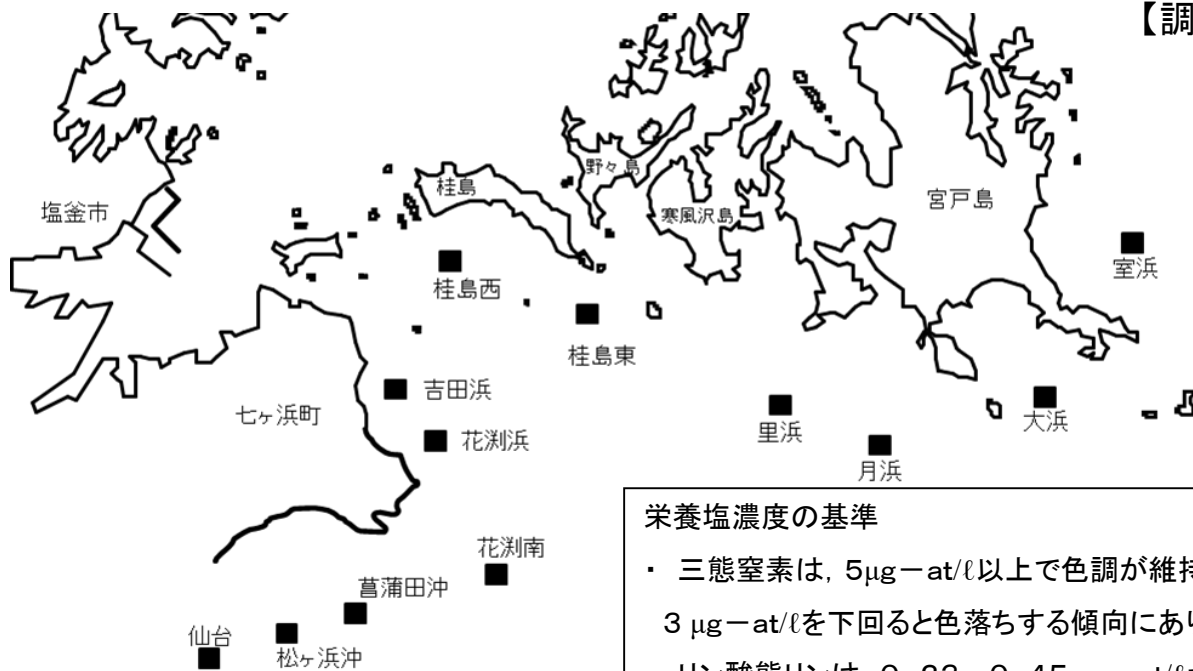
宮城県のり養殖安定化対策本部

松島湾外洋部ののり漁場環境調査を12月27日に実施したので、その結果をお知らせします。

## 1. 調査概要

- ・ 漁場の表面水温は7.4～12.4℃、比重は22.5～24.1でした。
- ・ 三態窒素濃度は、4.1～16.9  $\mu\text{g-at/l}$ でした。  
※リン酸態リンにおきましては、分析機器の不具合により分析できなかったため、次回お知らせします。
- ・ 室浜と吉田浜、花渚浜、菖蒲田沖、松ヶ浜沖、仙台漁場の一部で赤ぐされ病が見られました。
- ・ のりの葉長は7.0～31.4cm、色調は「普通」～「やや良い」でした。
- ・ 観測地点で、残留塩素は確認されませんでした。

【調査地点図】



### 栄養塩濃度の基準

- ・ 三態窒素は、5  $\mu\text{g-at/l}$ 以上で色調が維持され、3  $\mu\text{g-at/l}$ を下回ると色落ちする傾向にあります。
- ・ リン酸態リンは、0.23～0.45  $\mu\text{g-at/l}$ がのり養殖に最低限必要な濃度(水産用水基準)となっています。

## 【水質調査結果】

漁場名	採取月日	水温(°C)	比重( $\sigma^{15}$ )	三態窒素( $\mu\text{g-at/l}$ )	リン酸態リン( $\mu\text{g-at/l}$ )
室浜	12月27日	9.7	22.5	5.5	分析機器の不調のため測定値なし
大浜	12月27日	10.2	23.8	4.8	
月浜	12月27日	9.8	23.9	4.8	
里浜	12月27日	9.0	23.8	4.4	
桂島東	12月27日	7.4	23.8	4.3	
桂島西	12月27日	7.7	23.5	4.1	
吉田浜	12月27日	11.1	24.1	5.6	
花渚浜	12月27日	11.9	24.1	5.4	
花渚南	12月27日	12.3	24.1	5.6	
菖蒲田沖	12月27日	12.4	24.1	6.3	
松ヶ浜沖	12月27日	12.2	24.1	5.2	
仙台	12月27日	11.7	23.8	16.9	

## 2. 注意事項

- ◎ 一部の漁場で赤ぐされ病の発生が確認されています。引き続き注意して葉体を観察し、早期摘採や活性処理等、適切な管理を行ってください。
- ◎ ケインウの付着が多い場合は、活性処理等適切な管理を実施して下さい。
- ◎ 葉体が伸長している網が見られますので、病害予防と品質管理の観点から早めに摘採してください。

## 3. 漁場毎のノリの概要

漁場名	葉長 cm	色調	葉体の観察結果	葉体の汚れ	重ね網	備考
室浜	11.7	普通	赤ぐされ病 少し	ケインウ 少し	単張	冷蔵網 一部筏のみ
大浜	9.8	普通	特になし	ケインウ 少し	単張	冷蔵網
月浜	8.8	普通	特になし	ケインウ 少し	単張	冷蔵網
里浜	7.0	普通	特になし	ケインウ 多い	6枚	冷蔵網
桂島東	12.5	普通	チヂレ 少し	ケインウ 少し	単張	冷蔵網
桂島西	31.4	やや良い	特になし	ケインウ 少し	単張	
吉田浜	18.3	やや良い	赤ぐされ病 あり	ケインウ あり	単張	
花洲浜	8.9	普通	赤ぐされ病 少し	ケインウ 少し	単張	
花洲南	16.8	やや良い	特になし	ケインウ あり	単張	冷蔵網
菖蒲田沖	9.3	普通	赤ぐされ病 少し	ケインウ 少し	単張	冷蔵網
松ヶ浜沖	7.5	やや良い	赤ぐされ病 あり	ケインウ 少し	単張	
仙台	11.3	普通	赤ぐされ病 少し	ケインウ 少し	単張	冷蔵網

\* 色調は、良い、やや良い、普通、やや色落ち、色落ちの5段階で評価

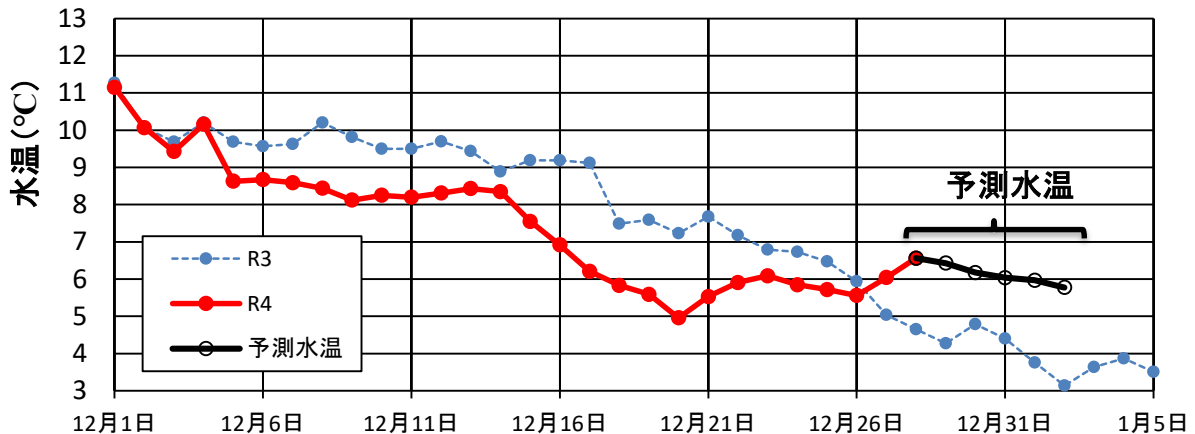
\* ない→少し→あり→多い→非常に多い

## 4. 栄養塩情報(のり研幹事採水分)

漁場名	採取月日	水温(°C)	三態窒素 ( $\mu\text{g-at}/\ell$ )	リン酸態リン ( $\mu\text{g-at}/\ell$ )	備考
矢本	12月15日	11.4	3.4	分析機器の不調のため測定値なし	優B
室浜沖	12月16日		3.9		優A, 優B
月浜東	12月17日		3.2		優B
月浜西	12月17日		3.3		優B

## 5. 水温

松島湾(桂島)の水温予測



桂島: 宮城県水産技術総合センター 定地水温 水深: 1.0m 時間: 10:00

協力機関 仙台管区気象台

※ 水温の予測は気象庁提供資料を用いています。予測誤差は1°C程度と見込まれますが、それより大きくなる可能性があります。誤差は日数が先になるほど大きくなります。

# 6. 気象

## ● 週間予報

宮城県東部の天気予報（7日先まで）									
2022年12月28日11時 仙台管区气象台 発表									
日付	今日 28日(水)	明日 29日(木)	明後日 30日(金)	31日(土)	01日(日)	02日(月)	03日(火)	04日(水)	
東部	晴後曇 	晴時々曇 	晴時々曇 	晴時々曇 	曇時々晴 	晴時々曇 	晴時々曇 	晴時々曇 	
降水確率(%)	-/-/10/20	10/10/10/10	20	20	30	40	20	20	
信頼度	-	-	-	A	A	B	A	A	
仙台 気温 (℃)	最高	11	6	6 (4~7)	7 (5~9)	8 (6~10)	6 (4~9)	5 (2~8)	4 (1~6)
	最低	-	2	0 (-2~1)	0 (-1~2)	1 (-1~3)	0 (-3~2)	-1 (-4~1)	-2 (-5~0)

### 東北地方週間天気予報

令和4年12月28日10時37分 仙台管区气象台発表

予報期間 12月29日から令和5年1月4日まで

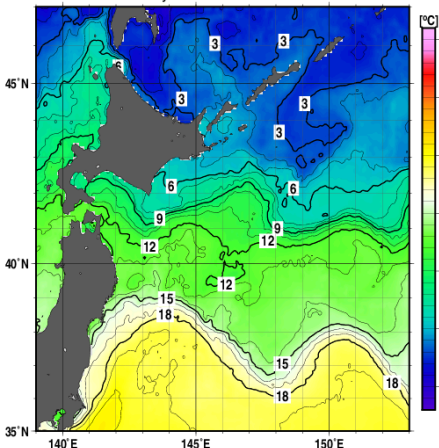
向こう一週間は、気圧の谷や寒気の影響により、日本海側は雪または雨の降る日が多いでしょう。太平洋側は曇りや晴れで、期間のはじめは雪の降る所もある見込みです。

最高気温と最低気温はともに、平年並か平年より低い日が多いですが、期間の前半に平年より高い日があるでしょう。

# 7. 海況

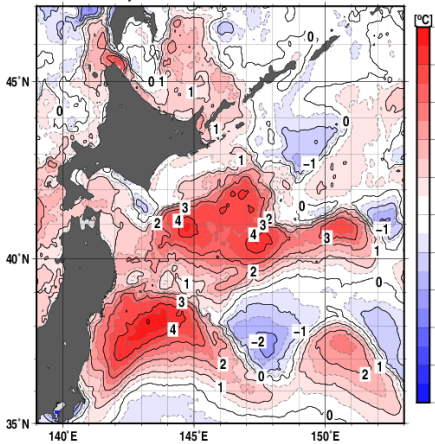
表面水温

Daily SSTs 27 Dec. 2022.



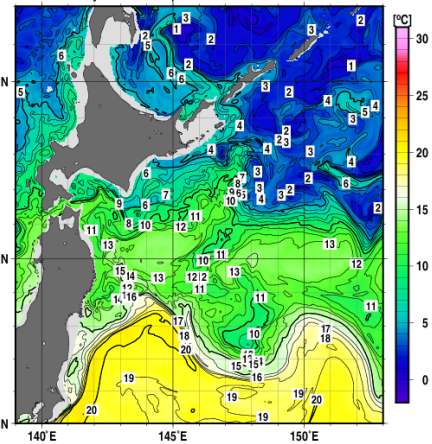
表面水温の平年差

Daily SST anomalies 27 Dec. 2022.



100 m深水温

Daily 100m temperatures 27 Dec. 2022.



・本通報は、水産技術総合センターのホームページでご覧になれます。

ホームページアドレス <https://www.pref.miyagi.jp/soshiki/mtsc/>

・今漁期の松島湾外洋部調査に係る通報発行は今回で終了となります。調査に御協力いただきありがとうございました。

・令和5年1月11日(水)に「のり漁場栄養塩情報」として、のり研幹事の方々等から提供のあったサンプルの栄養塩分析結果をお知らせしますので、積極的なサンプルの提供をお願いします。

※次回は令和5年1月11日(水)の通報発行となりますので、栄養塩分析用の海水サンプルを提供いただける場合は、**10日(火)**に届くようお願いいたします。

### 調査機関及び問い合わせ先 TEL

水産技術総合センター:0225-24-0130

仙台地方振興事務所水産漁港部:022-365-0192

宮城県漁協(七ヶ浜町水産振興センター):022-357-2543