

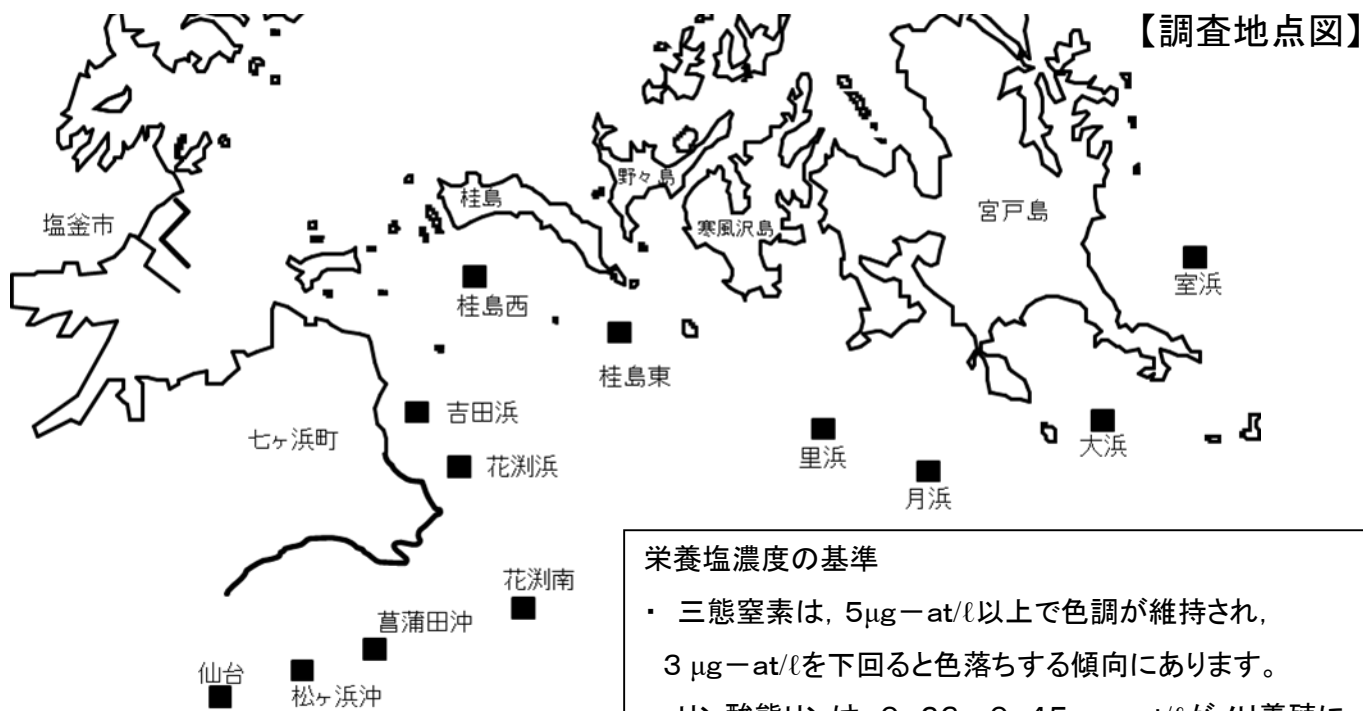
のり養殖通報（第9報）

宮城県のり養殖安定化対策本部

松島湾外洋部ののり漁場環境調査を11月1日に実施したので、その結果をお知らせします。

1. 調査概要

- ・ 漁場の表面水温は15.0～17.4℃，比重は21.2～23.8でした。
- ・ 三態窒素濃度は，0.8～4.4 $\mu\text{g-at}/\ell$ でした。リン酸態リン濃度は，0.1～0.9 $\mu\text{g-at}/\ell$ でした。
- ・ のりの葉長は3.2～20.0cm，色調は「色落ち」～「やや良い」でした。
- ・ 観測できた地点で，残留塩素は確認されませんでした。



【水質調査結果】

漁場名	採取月日	水温(℃)	比重(σ^{15})	三態窒素 ($\mu\text{g-at}/\ell$)	リン酸態リン ($\mu\text{g-at}/\ell$)
室浜	11月1日	15.8	21.2	1.1	0.6
大浜	11月1日	16.1	22.1	1.1	0.3
月浜	11月1日	16.6	22.6	0.8	0.2
里浜	11月1日	16.5	22.5	2.4	0.8
桂島東	11月1日	16.0	22.8	2.1	0.5
桂島西	11月1日	15.0	22.5	4.4	0.9
吉田浜	11月1日	15.0	23.6	3.8	0.9
花渚浜	11月1日	16.6	23.8	3.3	0.6
花渚南	11月1日	17.4	23.8	1.8	0.3
菅蒲田沖	11月1日	17.3	23.8	1.3	0.2
松ヶ浜沖	11月1日	17.2	23.8	1.1	0.2
仙台	11月1日	17.2	23.8	0.8	0.1

2. 注意事項

◎ ケイソウ, アオの付着が多い場合は, 活性処理等適切な管理を実施して下さい。

3. 漁場毎のノリの概要

漁場名	葉長 cm	色調	葉体の観察結果	葉体の汚れ	重ね網	備考
室浜	20.0	普通	チヂレ少し	ケイソウ 少し	単張	潜ヶ浦水道寄り
	3.2	色落ち	チヂレ少し	ケイソウ あり	単張	浜寄り
大浜	18.6	色落ち	チヂレ少し	ケイソウ あり	単張	
月浜	5.7	色落ち	チヂレあり	ケイソウ あり	単張	
里浜	7.3	やや色落ち	チヂレ少し	ケイソウ 多い	単張	
桂島東	11.8	やや良い	チヂレ少し	ケイソウ 少し	単張	
桂島西	16.2	やや良い	チヂレ少し	ケイソウ 多い	単張	
吉田浜	8.1	普通	チヂレあり・ヨジレ多い	ケイソウ 少し	単張	
花洲南	9.2	普通	チヂレ・ヨジレ多い	ケイソウ 少し	単張	
菖蒲田沖	-	-	-	-	-	網張り確認できず。
松ヶ浜沖	-	-	-	-	-	網張り確認できず。
仙台	-	-	-	-	-	網張り確認できず。

* 色調は、良い、やや良い、普通、やや色落ち、色落ちの5段階で評価

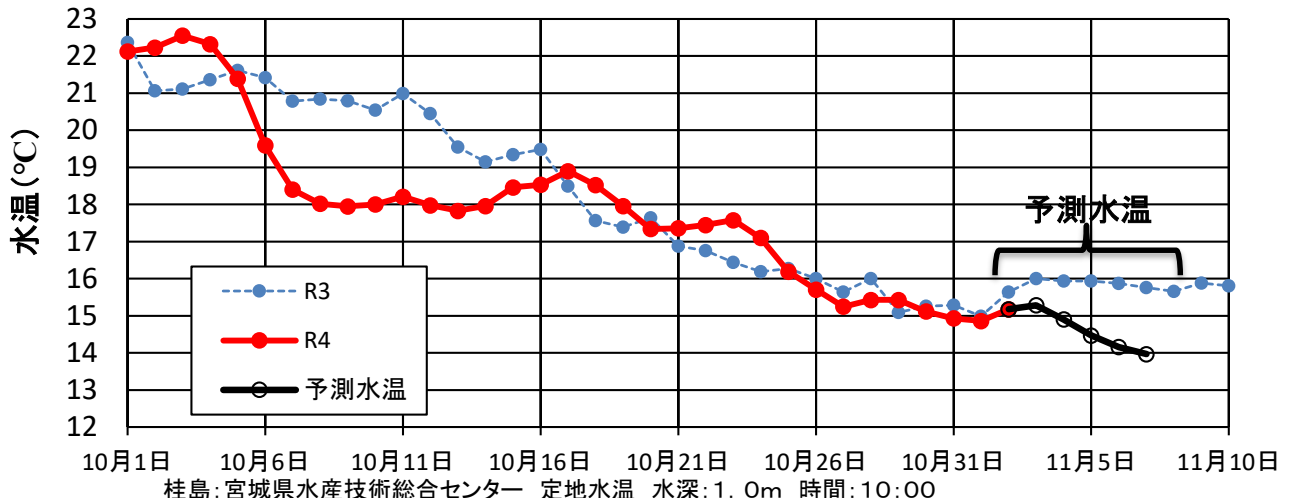
* ない→少し→あり→多い→非常に多い

4. 栄養塩情報(のり研幹事採水分)

漁場名	採取月日	水温(°C)	三態窒素 ($\mu\text{g-at/l}$)	リン酸態リン ($\mu\text{g-at/l}$)	備考
小竹	10月26日	-	0.5	0.3	
室浜	10月28日	-	0.3	0.1	
生草	10月28日	-	0.4	0.3	
生草	10月29日	-	0.4	0.3	
月浜A	10月29日	17.3	1.1	0.3	1等級
月浜B	10月29日	17.4	0.6	0.2	2等級
生草	10月31日	17.0	0.4	0.2	

5. 水温

松島湾(桂島)の水温予測



10月1日 10月6日 10月11日 10月16日 10月21日 10月26日 10月31日 11月5日 11月10日
桂島:宮城県水産技術総合センター 定地水温 水深:1.0m 時間:10:00

協力機関 仙台湾区气象台

※ 水温の予測は気象庁提供資料を用いています。予測誤差は1°C程度と見込まれますが、それより大きくなる可能性もあります。誤差は日数が先になるほど大きくなります。

6. 気象

● 週間予報

宮城県東部の天気予報（7日先まで）								
2022年11月02日11時 仙台管区气象台 発表								
日付	今日 02日(水)	明日 03日(木)	明後日 04日(金)	05日(土)	06日(日)	07日(月)	08日(火)	09日(水)
東部	晴時々曇 	曇時々晴 	曇時々晴 	晴時々曇 	晴時々曇 	晴時々曇 	晴時々曇 	晴時々曇
降水確率(%)	-/-/0/0	0/0/20/20	30	10	20	10	20	20
信頼度	-	-	-	A	A	A	A	A
仙台 気温 (℃)	最高	21	20	15 (12~16)	14 (12~17)	15 (12~17)	17 (13~18)	18 (15~21)
	最低	-	11	9 (7~10)	7 (6~9)	8 (6~9)	8 (5~9)	7 (4~9)

東北地方週間天気予報

令和3年11月2日10時36分 仙台管区气象台発表

予報期間 11月3日から11月9日まで

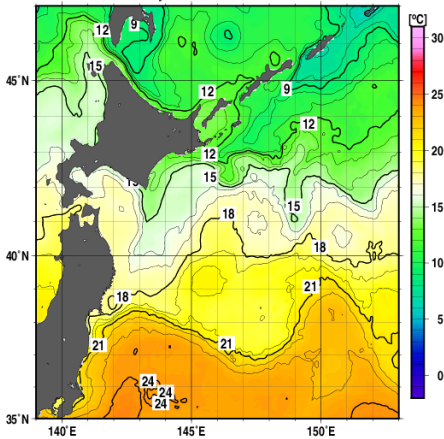
向こう一週間は、日本海側は気圧の谷や寒気の影響で曇りや雨の日が多いでしょう。太平洋側は高気圧に覆われて晴れる日が多いですが、期間のはじめは雨の降る所もある見込みです。

最高気温と最低気温はともに、平年並か平年より低いですが、期間のはじめと終わりは平年より高い所もあるでしょう。

7. 海況

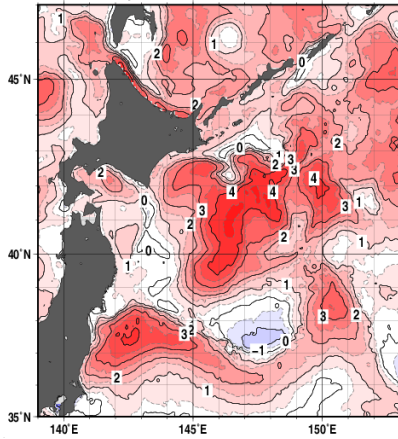
表面水温

Daily SSTs 01 Nov. 2022.



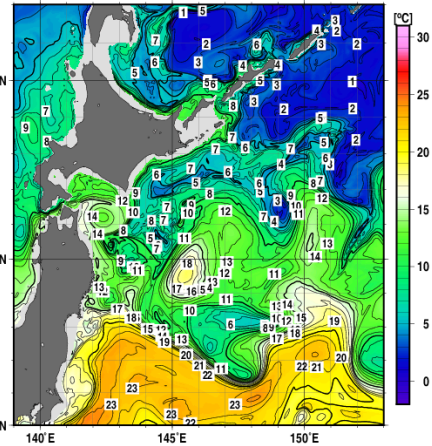
表面水温の平年差

Daily SST anomalies 01 Nov. 2022.



100 m深水温

Daily 100m temperatures 01 Nov. 2022.



・本通報は、水産技術総合センターのホームページでご覧になれます。
ホームページアドレス <https://www.pref.miyagi.jp/soshiki/mtsc/>

次回、松島湾外洋部調査は11月8日(火)に実施し、栄養塩分析結果とあわせて11月9日(水)にのり養殖通報を発行予定です。

調査機関及び問い合わせ先 TEL

水産技術総合センター:0225-24-0130

仙台地方振興事務所水産漁港部:022-365-0192

宮城県漁協(七ヶ浜町水産振興センター):022-357-2543