

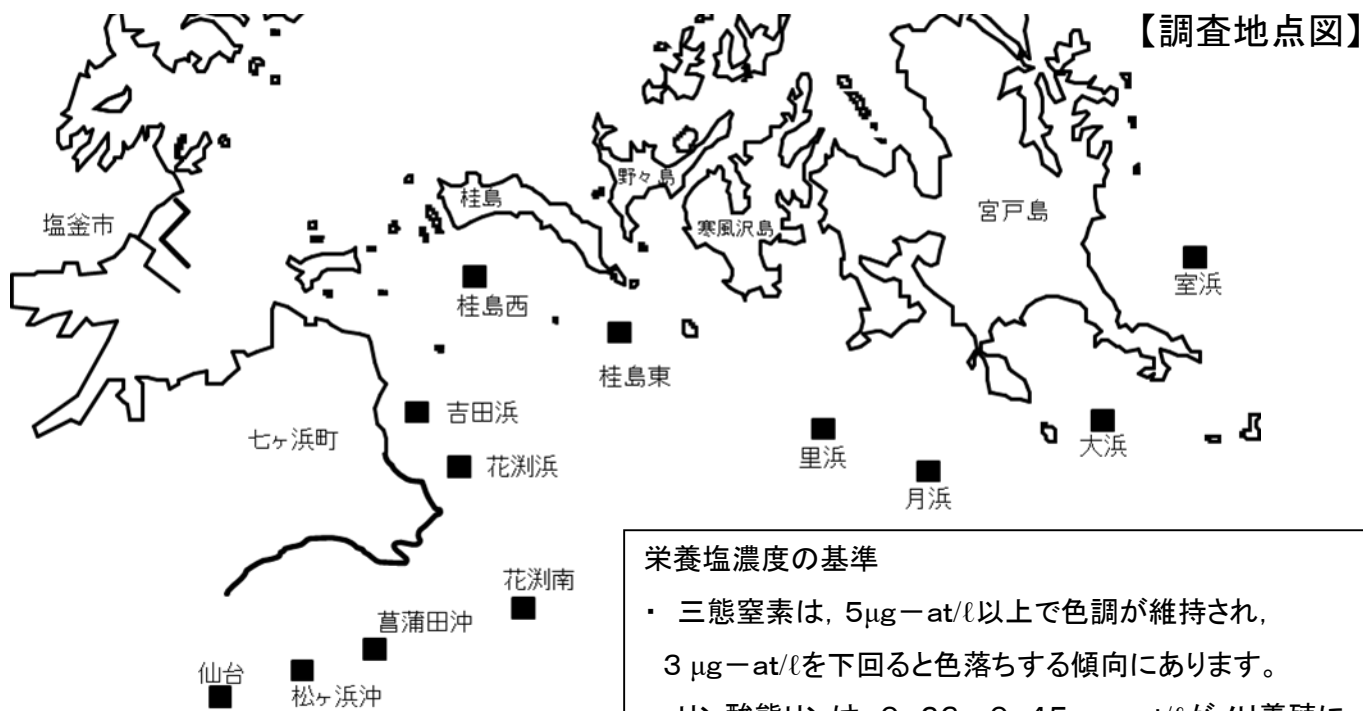
のり養殖通報(第16報)(最終報)

宮城県のり養殖安定化対策本部

松島湾外洋部ののり漁場環境調査を12月23日に実施したので、その結果をお知らせします。

1. 調査概要

- ・ 漁場の表面水温は8.1～11.2℃、比重は23.8～24.5でした。
- ・ 三態窒素濃度は、5.1～6.8 $\mu\text{g-at/l}$ でした。リン酸態リン濃度は、0.4～0.6 $\mu\text{g-at/l}$ でした。
- ・ 室浜と桂島西、吉田浜、菖蒲田沖、仙台の一部の漁場で赤ぐされ病が見られました。
- ・ のりの葉長は3.4～25.1cm、色調は「やや色落ち」～「良い」でした。
- ・ 全観測点で、残留塩素は確認されませんでした。



栄養塩濃度の基準

- ・ 三態窒素は、5 $\mu\text{g-at/l}$ 以上で色調が維持され、3 $\mu\text{g-at/l}$ を下回ると色落ちする傾向にあります。
- ・ リン酸態リンは、0.23～0.45 $\mu\text{g-at/l}$ がのり養殖に最低限必要な濃度(水産用水基準)となっています。

【水質調査結果】

漁場名	採取月日	水温(℃)	比重(σ^{15})	三態窒素 ($\mu\text{g-at/l}$)	リン酸態リン ($\mu\text{g-at/l}$)
室浜	12月23日	10.3	23.8	6.1	0.5
大浜	12月23日	9.6	24.4	5.2	0.5
月浜	12月23日	10.3	24.4	5.4	0.5
里浜	12月23日	10.1	24.3	5.8	0.5
桂島東	12月23日	8.5	24.1	5.7	0.5
桂島西	12月23日	8.1	24.0	5.1	0.5
吉田浜	12月23日	9.5	24.4	6.3	0.5
花洲浜	12月23日	10.1	24.5	6.8	0.5
花洲南	12月23日	11.2	24.5	6.2	0.6
菖蒲田沖	12月23日	11.2	24.5	5.2	0.4
松ヶ浜沖	12月23日	11.2	24.5	6.6	0.6
仙台	12月23日	11.1	24.5	6.5	0.5

2. 注意事項

◎ 一部の漁場で赤ぐされ病等の発生が確認されています。引き続き注意して葉体を観察し、早期摘採や活性処理等、適切な管理を行ってください。

3. 漁場毎のノリの概要

漁場名	葉長 cm	色調	葉体の観察結果	葉体の汚れ	重ね網	備考
室浜	14.7	やや色落ち	赤ぐされ病あり, 芽痛み少ない	ケイソウ あり	単張	冷蔵網
大浜	6.9	普通	チヂレあり	ケイソウ 多い	単張	冷蔵網6枚
月浜	3.4	普通	チヂレあり	ケイソウ あり	単張	冷蔵網
里浜	-	-	-	-	6枚	冷蔵網6枚
桂島東	8.6	やや色落ち	芽痛みあり	ケイソウ ない	単張	
桂島西	18.2	やや色落ち	赤ぐされ病あり, 芽痛み少ない	ケイソウ ない	単張	
吉田浜	25.1	良い	赤ぐされ病あり, 芽痛み少ない	ケイソウ ない	単張	
花洲南	12.7	やや色落ち	芽痛み少ない	ケイソウ 少ない	2枚	冷蔵網
菖蒲田沖	20.0	やや色落ち	赤ぐされ病少ない	ケイソウ 少ない	単張	
松ヶ浜沖	17.1	普通	芽痛み少ない	ケイソウ 少ない	単張	
仙台	15.7	普通	赤ぐされ病少ない	ケイソウ あり	単張	冷蔵網

* 色調は、良い、やや良い、普通、やや色落ち、色落ちの5段階で評価

* 非常に多い→多い→あり→少ない→ない

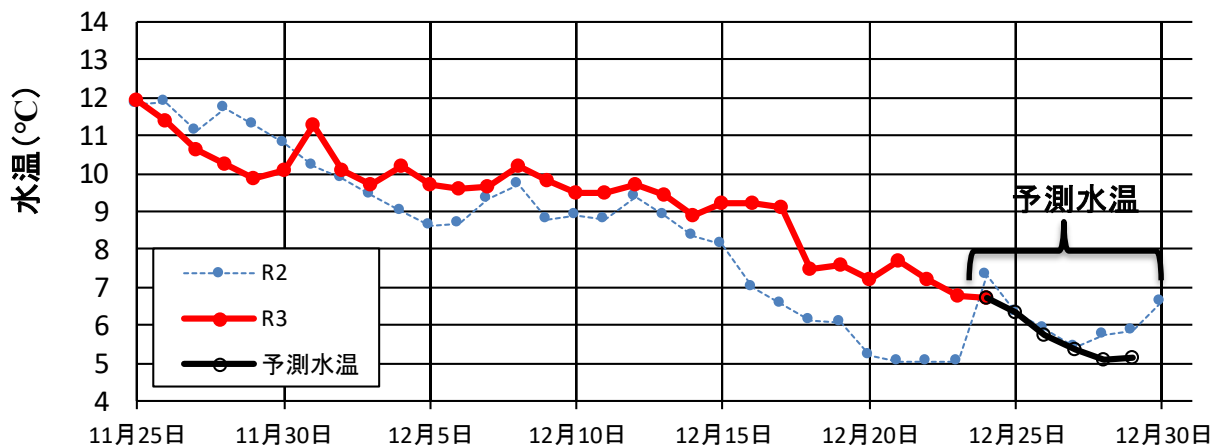
4. 栄養塩情報(のり研幹事採水分)

のり漁場栄養塩情報(第8報)と同様の内容を掲載

漁場名	採取月日	水温(°C)	三態窒素 ($\mu\text{g-at/l}$)	リン酸態リン ($\mu\text{g-at/l}$)	備考
生草	12月16日		4.0	0.4	
室浜沖	12月16日		9.9	2.3	優B
室浜沖	12月17日		3.4	2.1	優B
室浜沖	12月19日		12.5	2.2	優B
小竹	12月19日	11.1	3.1	0.4	1A
里浜沖	12月20日		4.7	0.5	優B

5. 水温

松島湾(桂島)の水温予測



桂島: 宮城県水産技術総合センター 定地水温 水深: 1.0m 時間: 10:00

協力機関 仙台管区気象台

※ 水温の予測は気象庁提供資料を用いています。予測誤差は1°C程度と見込まれますが、それより大きくなる可能性もあります。誤差は日数が先になるほど大きくなります。

6. 気象

● 週間予報

宮城県東部の天気予報（7日先まで）

2021年12月24日11時 仙台管区气象台 発表

日付	今日 24日(金)	明日 25日(土)	明後日 26日(日)	27日(月)	28日(火)	29日(水)	30日(木)	31日(金)
東部	晴後雪か雨 	曇 	曇 	曇 	曇時々晴 	曇時々晴 	曇時々晴 	曇時々晴
降水確率(%)	-/-/10/50	30/10/20/20	40	40	30	30	30	30
信頼度	-	-	-	B	A	A	A	A
仙台 気温 (°C)	最高	6	4	1 (-1~2)	3 (1~5)	7 (3~9)	7 (4~10)	4 (1~9)
	最低	-	0	-3 (-6~-2)	-3 (-5~-2)	-1 (-4~0)	1 (-1~2)	-1 (-5~0)

東北地方週間天気予報

令和3年12月24日10時40分 仙台管区气象台発表

予報期間 12月25日から12月31日まで

向こう一週間は、気圧の谷や寒気の影響で曇りで、日本海側を中心に雪または雨が降るでしょう。

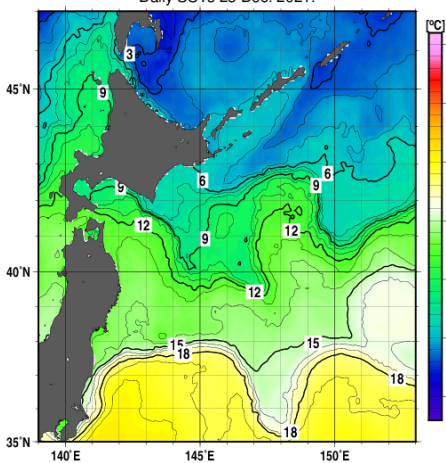
最高気温と最低気温はともに、平年並か平年より低く、期間の中頃にかけてはかなり低い日が多いでしょう。

なお、26日は冬型の気圧配置の強まりの程度によっては、日本海側で大荒れや大しけとなるおそれがあります。

7. 海況

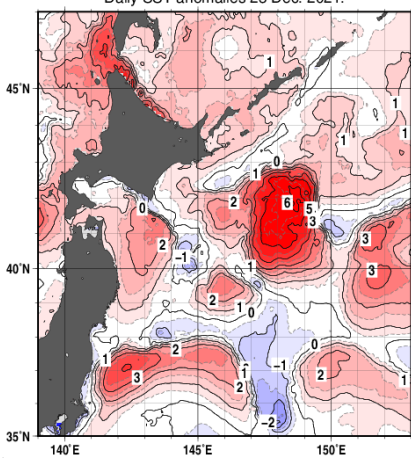
表面水温

Daily SSTs 23 Dec. 2021.



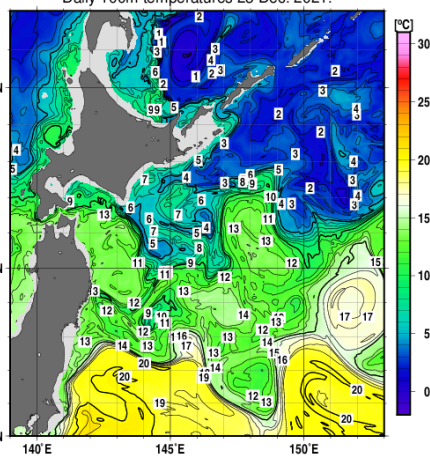
表面水温の平年差

Daily SST anomalies 23 Dec. 2021.



100 m 深水温

Daily 100m temperatures 23 Dec. 2021.



・本通報は、水産技術総合センターのホームページでご覧になれます。

ホームページアドレス <https://www.pref.miyagi.jp/soshiki/mtsc/>

・今漁期の松島湾外洋部調査に係る通報発行は今回で終了となります。調査に御協力いただきありがとうございました。

・1月5日(水)に「のり漁場栄養塩情報」として、のり研幹事の方々等から提供のあったサンプルの栄養塩分析結果をお知らせしますので、積極的なサンプルの提供をお願いします。

調査機関及び問い合わせ先 TEL

水産技術総合センター:0225-24-0130

仙台地方振興事務所水産漁港部:022-365-0192

宮城県漁協(七ヶ浜町水産振興センター):022-357-2543