

のり養殖通報（第14報）

宮城県のり養殖安定化対策本部

松島湾外洋部ののり漁場環境調査を12月10日に実施したので、その結果をお知らせします。
 (波浪のため、12月8日に予定していた調査を10日に実施しました。)

1. 調査概要

- ・ 漁場の表面水温は、計測できた地点で11.3～12.4℃、比重は23.5でした。
- ・ 三態窒素濃度は、1.8～2.3 $\mu\text{g-at}/\ell$ でした。リン酸態リン濃度は、0.3～0.4 $\mu\text{g-at}/\ell$ でした。
- ・ 桂島東の一部漁場で赤ぐされ病が見られました。
- ・ のりの葉長は13.2～13.4cm、色調は「普通」でした。
- ・ 観測できた地点で、残留塩素は確認されませんでした。



【水質調査結果】

漁場名	採取月日	水温(℃)	比重(σ^{15})	三態窒素($\mu\text{g-at}/\ell$)	リン酸態リン($\mu\text{g-at}/\ell$)
室浜	風波により欠測	-	-	-	-
大浜	風波により欠測	-	-	-	-
月浜	風波により欠測	-	-	-	-
里浜	風波により欠測	-	-	-	-
桂島東	12月10日	12.4	23.5	2.3	0.3
桂島西	12月10日	11.3	23.5	1.8	0.4
吉田浜	風波により欠測	-	-	-	-
花洲浜	風波により欠測	-	-	-	-
花洲南	風波により欠測	-	-	-	-
菅蒲田沖	風波により欠測	-	-	-	-
松ヶ浜沖	風波により欠測	-	-	-	-
仙台	風波により欠測	-	-	-	-

2. 注意事項

◎一部の漁場で赤ぐされ病が確認されていますので、引き続き注意して葉体を観察し、早期摘採や活性処理等、適切な管理を行ってください。

3. 漁場毎のノリの概要

漁場名	葉長 cm	色調	葉体の観察結果	葉体の汚れ	重ね網	備考
桂島東	13.2	普通	赤ぐされ病少ない、傷みあり、チヂレ少ない	ケイソウ 少ない	単張	
桂島西	13.4	普通	芽傷み多い、チヂレあり	ケイソウ ない	単張	

* 色調は、良い、やや良い、普通、やや色落ち、色落ちの5段階で評価

* 非常に多い→多い→あり→少ない→ない

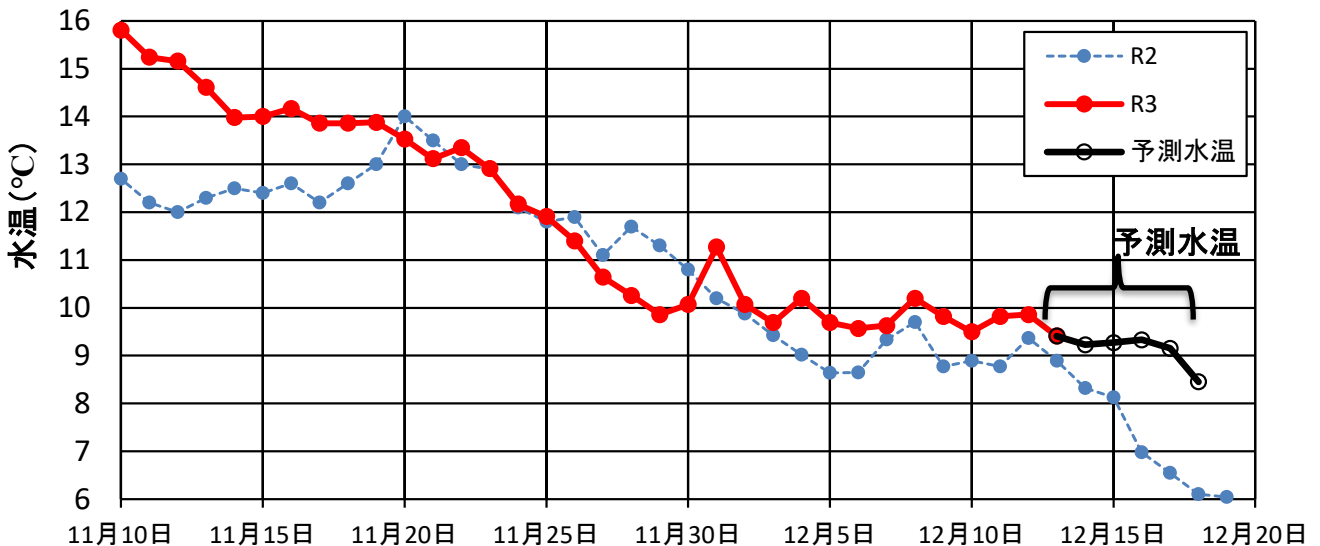
4. 栄養塩情報(のり研幹事採水分)

のり漁場栄養塩情報(第7報)と同様の内容を掲載

漁場名	採取月日	水温(°C)	三態窒素 ($\mu\text{g-at/l}$)	リン酸態リン ($\mu\text{g-at/l}$)	備考
小竹	12月5日	-	2.4	0.5	優B
室浜沖	12月6日	-	7.7	0.7	優B~1A
矢本沖	12月6日	14.2	3.8	0.7	優B
亘理北	12月6日	13.4	5.2	0.5	優A
亘理南	12月6日	12.8	6.6	0.5	優A
里浜沖	12月7日	-	3.9	0.7	-

5. 水温

松島湾(桂島)の水温予測



桂島:宮城県水産技術総合センター 定地水温 水深:1.0m 時間:10:00

協力機関 仙台管区气象台

※ 水温の予測は気象庁提供資料を用いています。予測誤差は1°C程度と見込まれますが、それより大きくなる可能性もあります。誤差は日数が先になるほど大きくなります。

6. 気象

● 週間予報

宮城県の天気予報（7日先まで）									
2021年12月13日11時 仙台管区气象台 発表									
日付	今日 13日(月)	明日 14日(火)	明後日 15日(水)	16日(木)	17日(金)	18日(土)	19日(日)	20日(月)	
東部	晴時々曇 	晴時々曇 	晴時々曇 	曇時々晴 	曇 	曇時々晴 	曇時々晴 	曇時々晴 	
降水確率(%)	-/-/20/10	10/0/0/0	20	30	40	30	30	30	
信頼度	-	-	-	A	B	A	A	B	
仙台 気温 (℃)	最高	6	9	12 (9~13)	11 (10~14)	12 (9~14)	4 (2~7)	7 (4~9)	7 (4~10)
	最低	-	2	3 (2~5)	6 (3~8)	1 (-2~4)	-2 (-4~0)	0 (-2~1)	1 (0~3)

東北地方週間天気予報

令和3年12月13日10時40分 仙台管区气象台発表

予報期間 12月14日から12月20日まで

向こう一週間は、気圧の谷や寒気の影響で曇る日が多く、日本海側を中心に雪または雨が降る見込みです。太平洋側は期間のはじめは高気圧に覆われて晴れる日もあるでしょう。

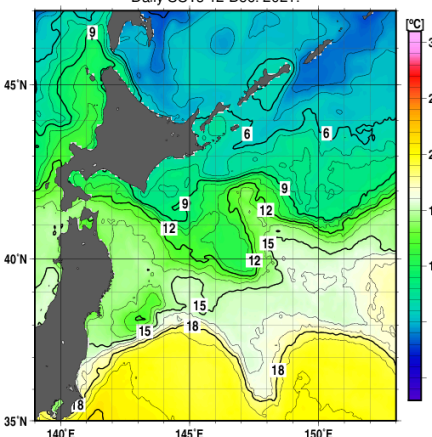
最高気温と最低気温はともに、期間の前半は平年並か平年より高いですが、期間の後半は平年並か平年より低い見込みです。

なお、17日から18日頃にかけては、冬型の気圧配置の強まりの程度によっては日本海側で大荒れや大しけとなるおそれがあります。

7. 海況

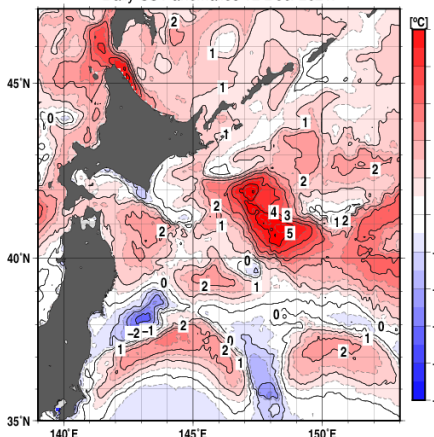
表面水温

Daily SSTs 12 Dec. 2021.



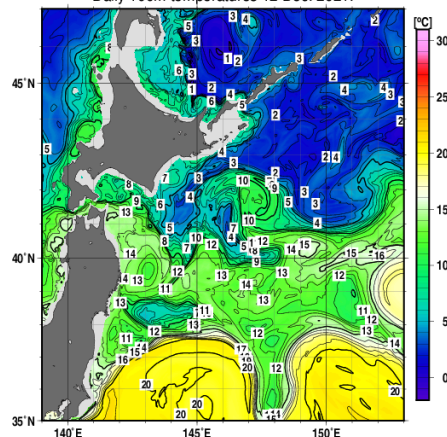
表面水温の平年差

Daily SST anomalies 12 Dec. 2021.



100 m 深水温

Daily 100m temperatures 12 Dec. 2021.



・本通報は、水産技術総合センターのホームページでご覧になれます。
ホームページアドレス <https://www.pref.miyagi.jp/soshiki/mtsc/>

次回、松島湾外洋部調査は
12月15日(水)に実施し、
栄養塩分析結果とあわせて
12月16日(木)にのり養殖通報
を発行予定です。

調査機関及び問い合わせ先 TEL

水産技術総合センター：0225-24-0130
仙台地方振興事務所水産漁港部：022-365-0192
宮城県漁協(七ヶ浜町水産振興センター)：022-357-2543