

計画図

変更区域図(1:50,000)

<凡例>



拡大

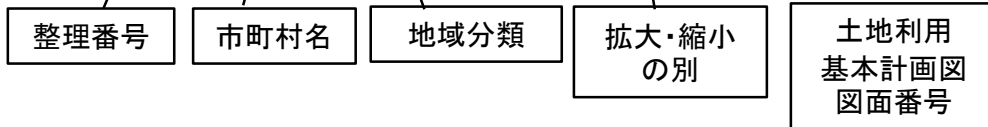


縮小

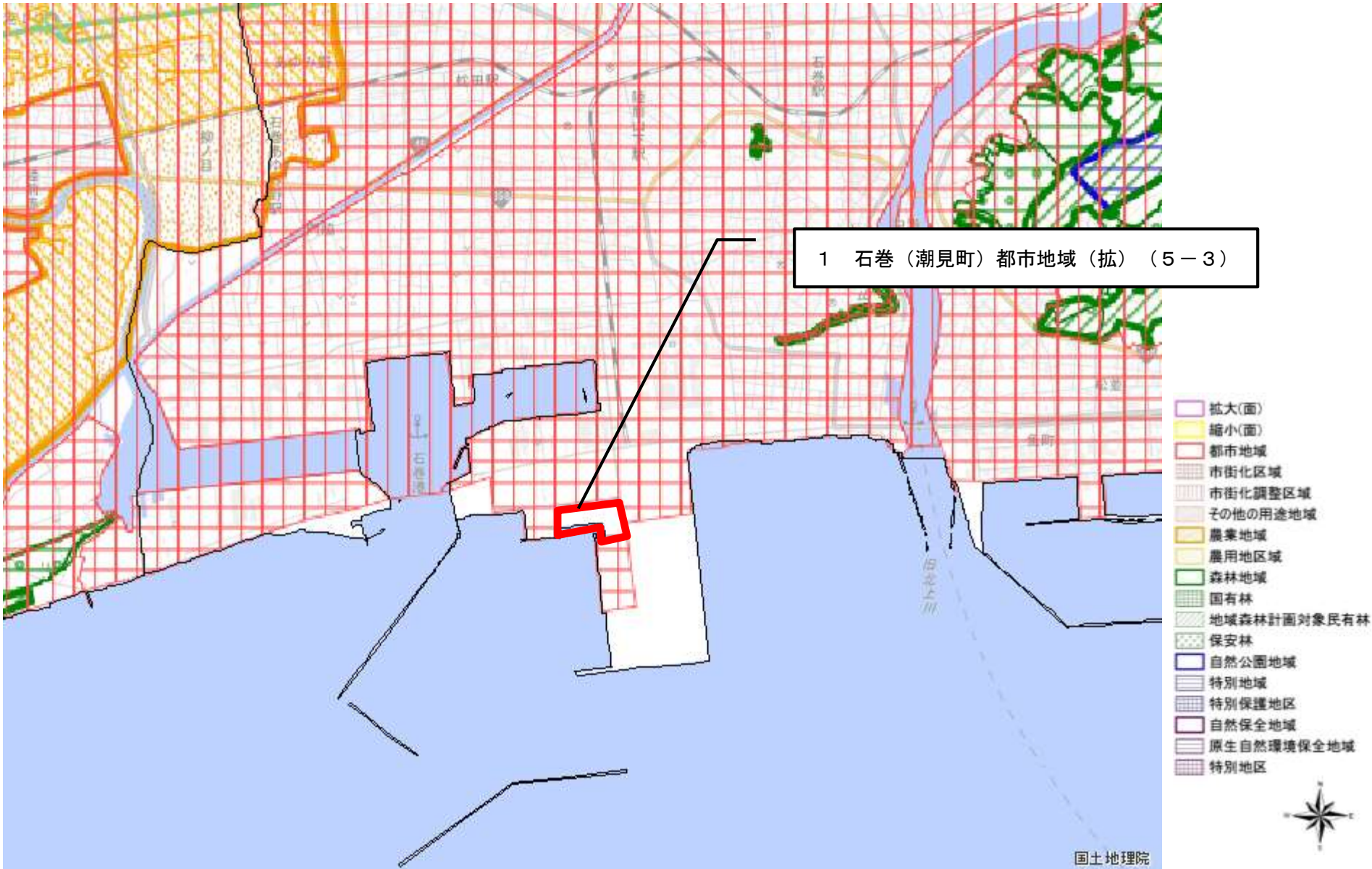
<凡例>

-  都市地域
-  市街化区域
-  市街化調整区域
-  その他の用途地域
-  農業地域
-  農用地区域
-  森林地域
-  国有林
-  地域森林計画対象民有林
-  保安林
-  自然公園地域
-  特別地域
-  特別保護地区
-  自然保全地域
-  原生自然環境保全地域
-  特別地区

3 〇〇 農業地域 (縮) (5-5)



変更区域図 1



図の中心位置： 38.410, 141.280（北緯,東経） 縮尺 1:50000

航空写真及び現地写真 (整理番号:1)

航空写真

都市地域の拡大

【変更理由】

仙台塩釜港(石巻港区)の機能拡充を図るべく埋立により造成され、平成26年9月に竣工した。現在は港湾施設として整備されているため変更を要するもの。

【場所】

石巻市潮見町



地図データ:国土地理院撮影空中写真

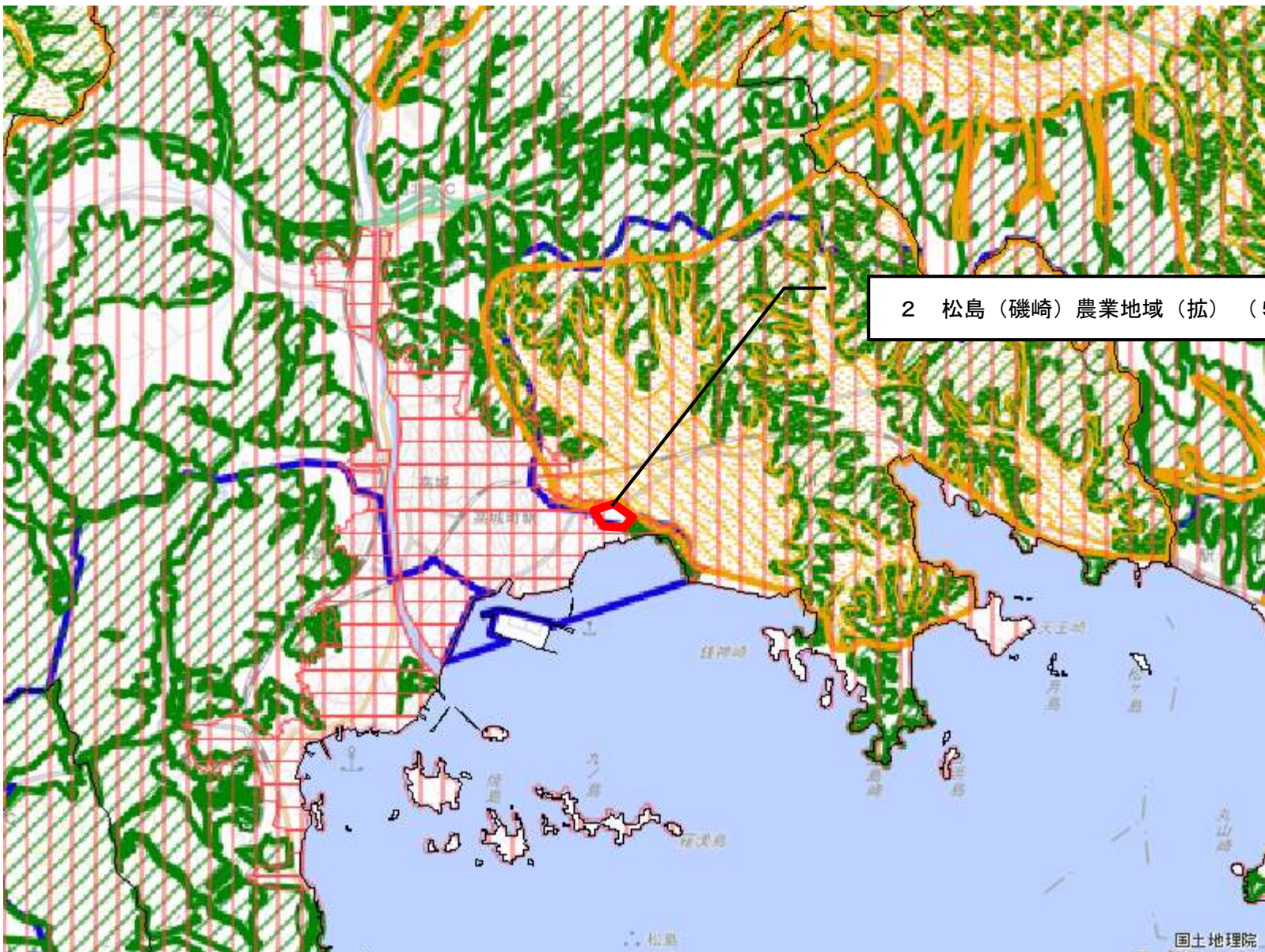
現地写真①



現地写真②



変更区域図 2



2 松島（磯崎）農業地域（拡）（5-3）

- 拡大(面)
- 縮小(面)
- 都市地域
- 市街化区域
- 市街化調整区域
- その他の用途地域
- 農業地域
- 農用地区域
- 森林地域
- 国有林
- 地域森林計画対象民有林
- 保安林
- 自然公園地域
- 特別地域
- 特別保護地区
- 自然保全地域
- 原生自然環境保全地域
- 特別地区



国土地理院

図の中心位置： 38.380, 141.090（北緯,東経） 縮尺 1:50000

航空写真及び現地写真 (整理番号:2)

農業地域の拡大

【変更理由】

対象地は既に農業振興地域に編入しているが、土地利用基本計画図の変更が済んでいないため、今回変更するもの。

【場所】

松島町磯崎字北ノ窪

航空写真



地図データ: 国土地理院撮影空中写真

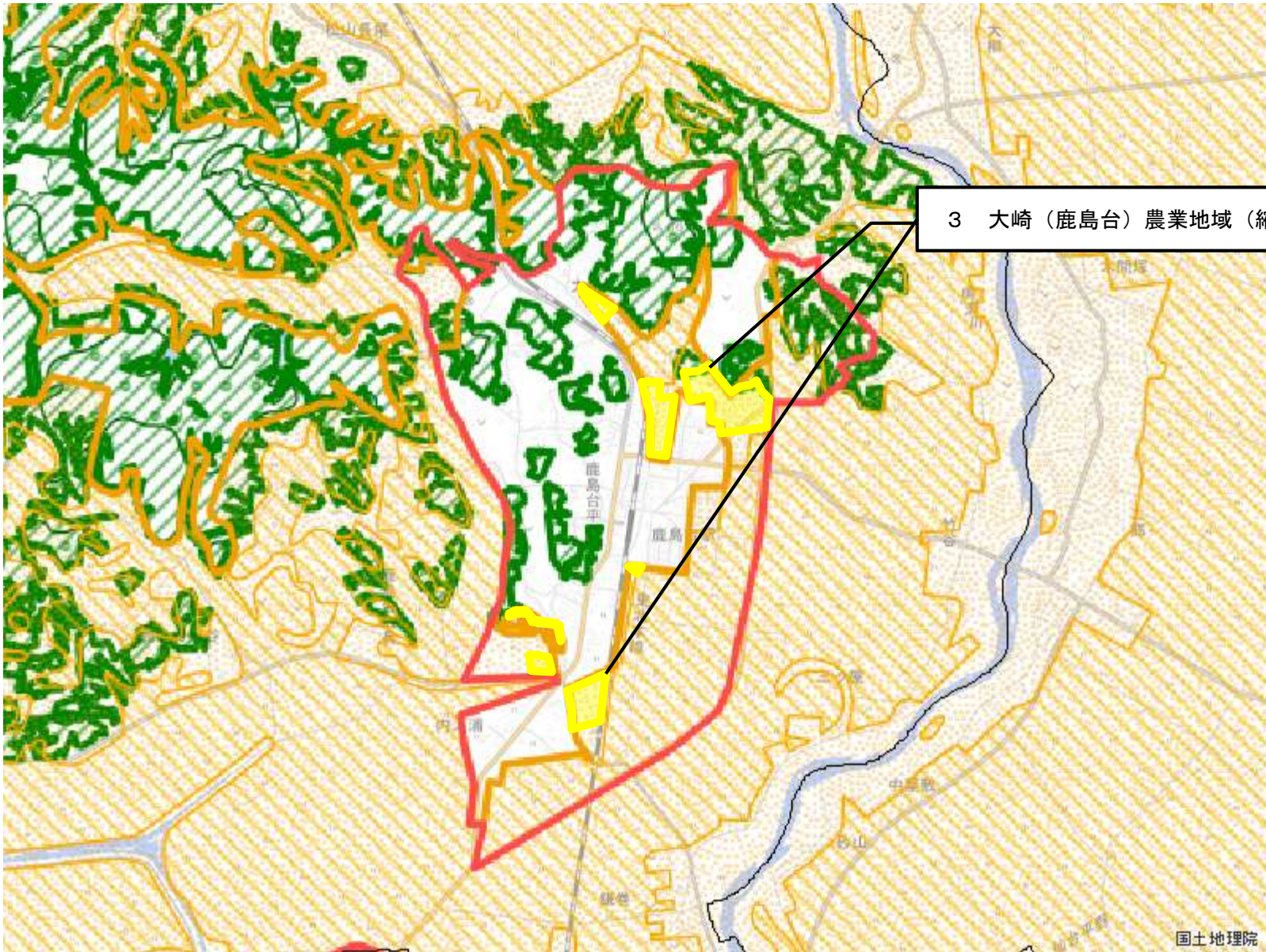
現地写真①



現地写真②



変更区域図 3



3 大崎（鹿島台）農業地域（縮）（5-3）

- 拡大(面)
- 縮小(面)
- 都市地域
- 市街化区域
- 市街化調整区域
- その他の用途地域
- 農業地域
- 農用地区域
- 森林地域
- 国有林
- 地域森林計画対象民有林
- 保安林
- 自然公園地域
- 特別地域
- 特別保護地区
- 自然保全地域
- 原生自然環境保全地域
- 特別地区

図の中心位置： 38.480, 141.100（北緯,東経） 縮尺 1:50000

航空写真及び現地写真 (整理番号:3)

農業地域の縮小

【変更理由】

用途地域の指定により市街化整備の形成を図ることから、総合的な農業の振興を図る必要がないため。

【場所】(JR鹿島台駅から約1km)

(一部)大崎市鹿島台広長字吹上三ツ壇, 同字大館下, 同字尻掛杉ヶ崎, 同字内ノ浦, 平渡字銭神, 同字杉ヶ崎, 同字庄兵衛, 同字八助, 同字巳待田, 同字東銭神, 木間塚字上地, 同字銭神, 同字小谷地, 同字出町, 同字鴻ノ巣ほか
(全部)大崎市鹿島台平渡字サントウン

航空写真



地図データ: 国土地理院撮影空中写真

現地写真①



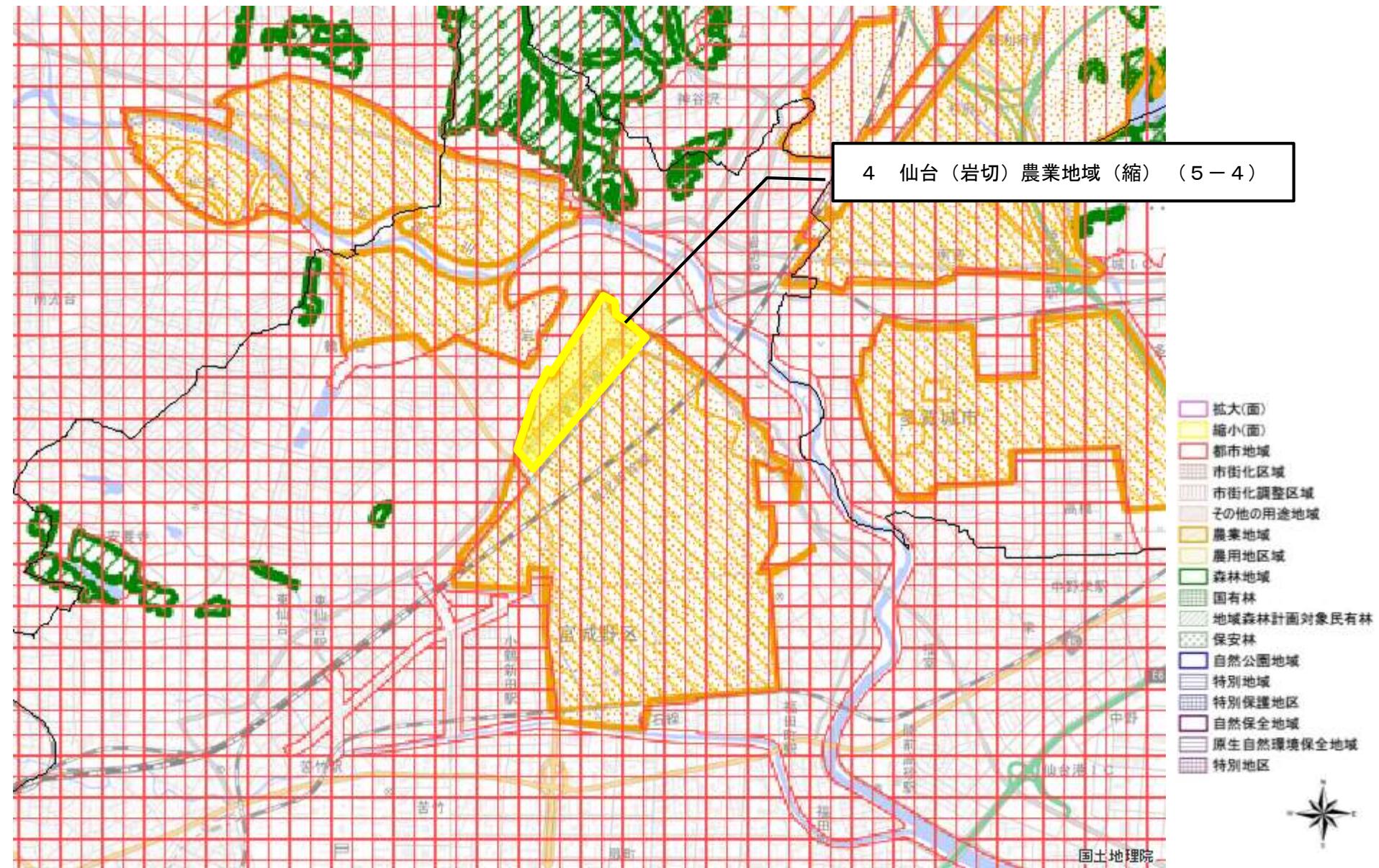
現地写真②



現地写真③



変更区域図 4



図の中心位置： 38.290, 140.940（北緯,東経） 縮尺 1:50000

航空写真及び現地写真 (整理番号:4)

農業地域の縮小

【変更理由】

土地区画整理事業による計画的な市街化整備の見通しが明らかになり、総合的な農業の振興を図る必要がないため。

【場所】

仙台市宮城野区岩切・岩切一丁目・燕沢
(JR岩切駅から1km以内)

航空写真



地図データ:国土地理院撮影空中写真

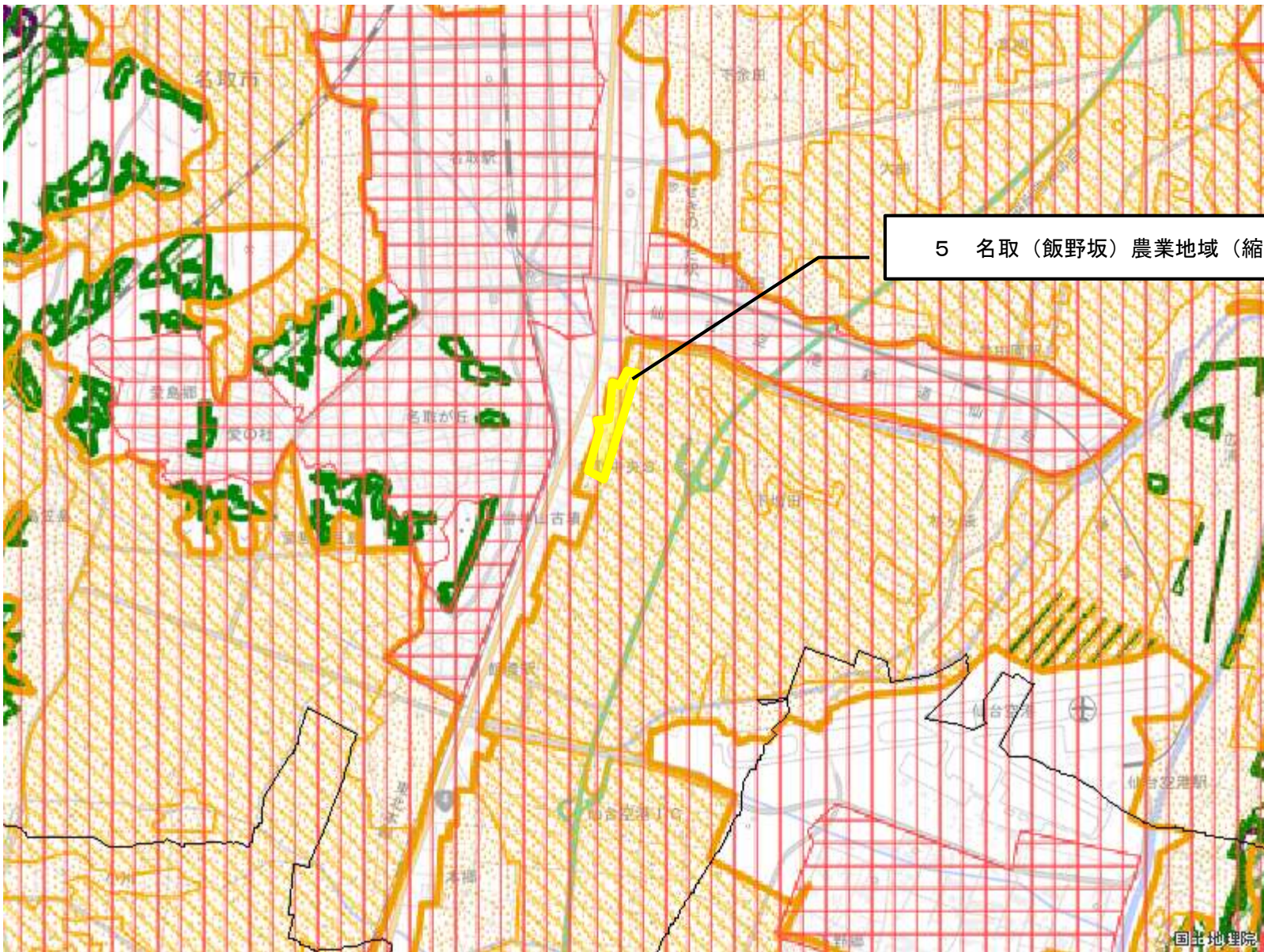
現地写真①



現地写真②



変更区域図 5



5 名取(飯野坂)農業地域(縮)(5-4)

- 〔白〕 拡大(面)
- 〔黄〕 縮小(面)
- 〔赤〕 都市地域
- 〔点線〕 市街化区域
- 〔斜線〕 市街化調整区域
- 〔白点〕 その他の用途地域
- 〔黄点〕 農業地域
- 〔黄斜線〕 農用地区域
- 〔緑〕 森林地域
- 〔緑点線〕 国有林
- 〔斜線〕 地域森林計画対象民有林
- 〔斜線〕 保安林
- 〔白点線〕 自然公園地域
- 〔斜線〕 特別地域
- 〔斜線〕 特別保護地区
- 〔斜線〕 自然保全地域
- 〔斜線〕 原生自然環境保全地域
- 〔斜線〕 特別地区

図の中心位置： 38.150, 140.890 (北緯,東経) 縮尺 1:50000

航空写真及び現地写真 (整理番号:5)

農業地域の縮小

【変更理由】

土地区画整理事業による計画的な市街化整備の見通しが明らかになり、総合的な農業の振興を図る必要がないため。

【場所】

名取市飯野坂字北沖・南沖・小揚場・土城堀・増田字大畔
(杜せきのした駅及び名取中央スマートICから1km以内)

航空写真



地図データ: 国土地理院撮影空中写真

現地写真①



現地写真②



変更区域図 6



6 気仙沼（最知南最知）森林地域（縮）（5-1）

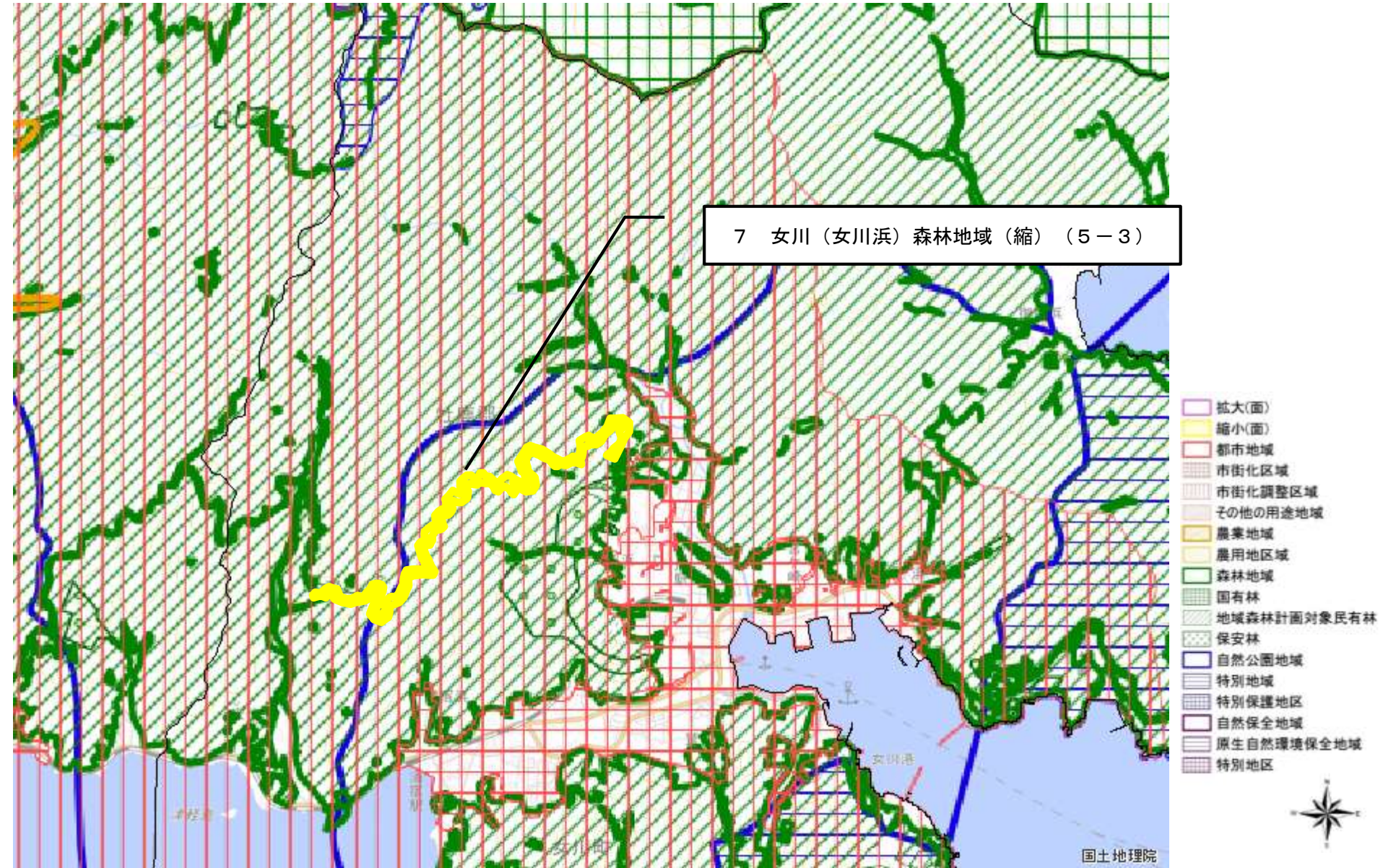
- 拡大(面)
- 縮小(面)
- 都市地域
- 市街化区域
- 市街化調整区域
- その他の用途地域
- 農業地域
- 農用地区域
- 森林地域
- 国有林
- 地域森林計画対象民有林
- 保安林
- 自然公園地域
- 特別地域
- 特別保護地区
- 自然保全地域
- 原生自然環境保全地域
- 特別地区



国土地理院

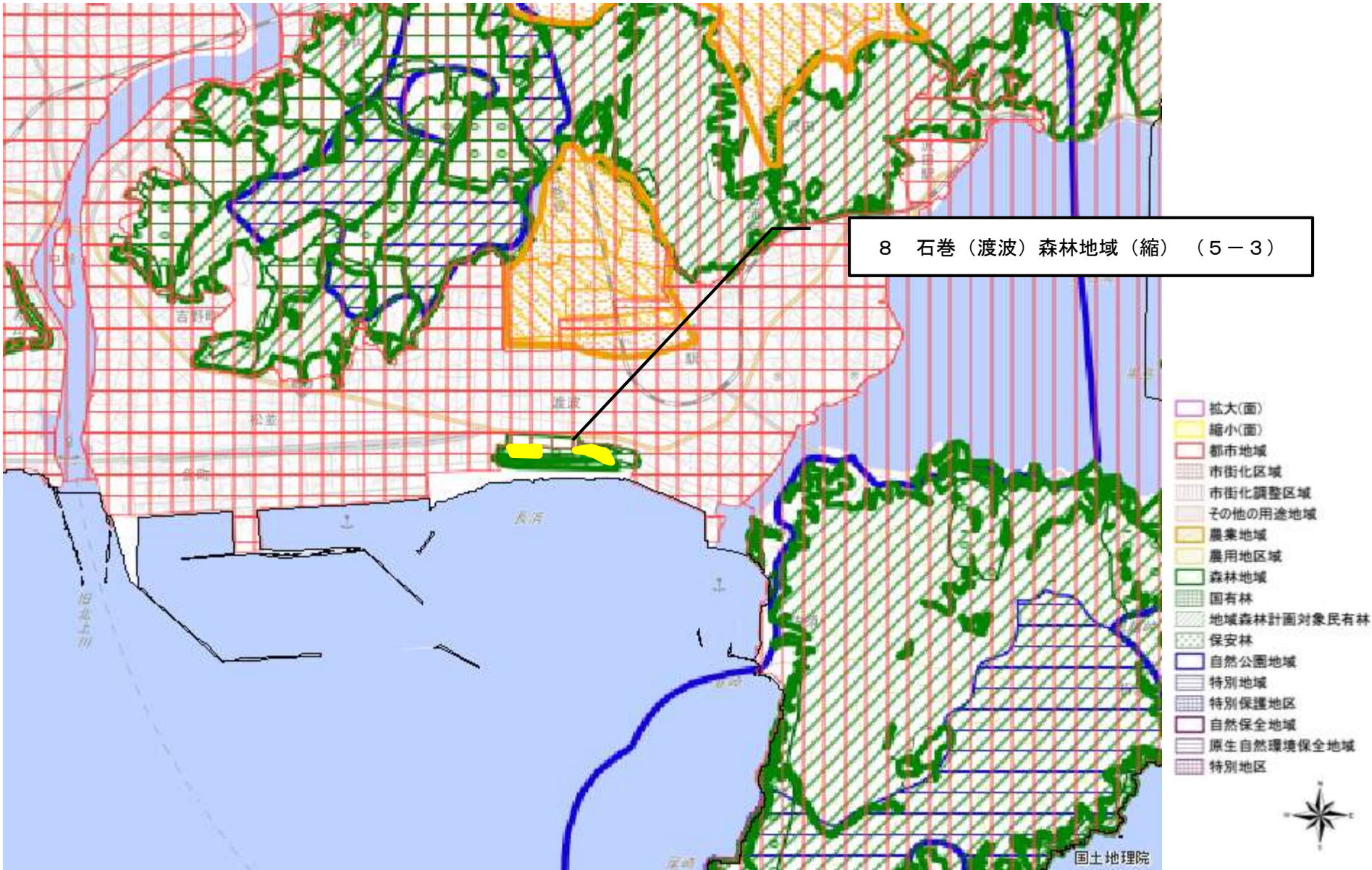
図の中心位置： 38.850, 141.570（北緯,東経） 縮尺 1:50000

変更区域図 7



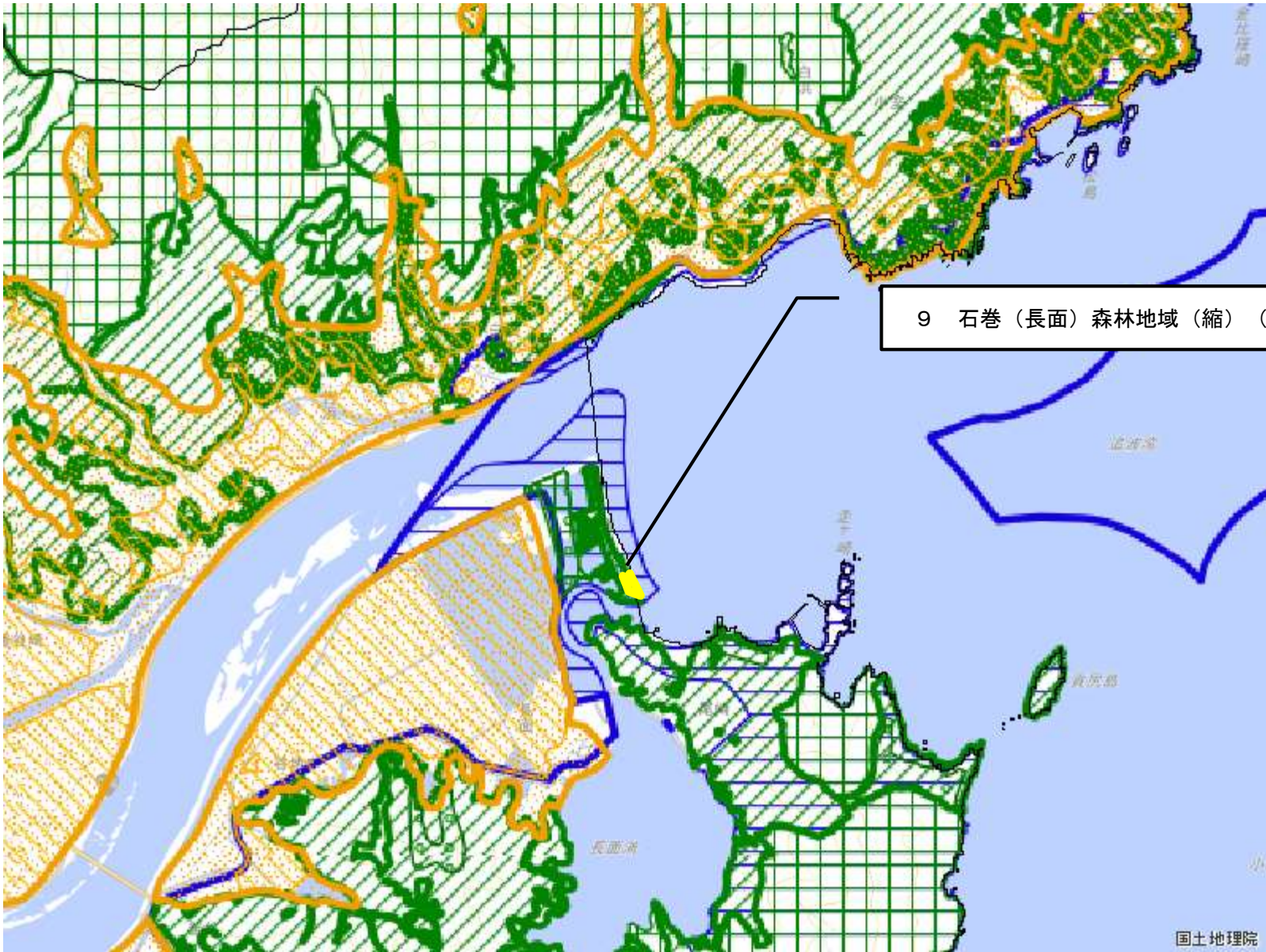
図の中心位置： 38.460, 141.440 (北緯,東経) 縮尺 1:50000

変更区域図 8



図の中心位置： 38.420, 141.350（北緯,東経） 縮尺 1:50000

変更区域図 9



9 石巻（長面）森林地域（縮）（5-3）

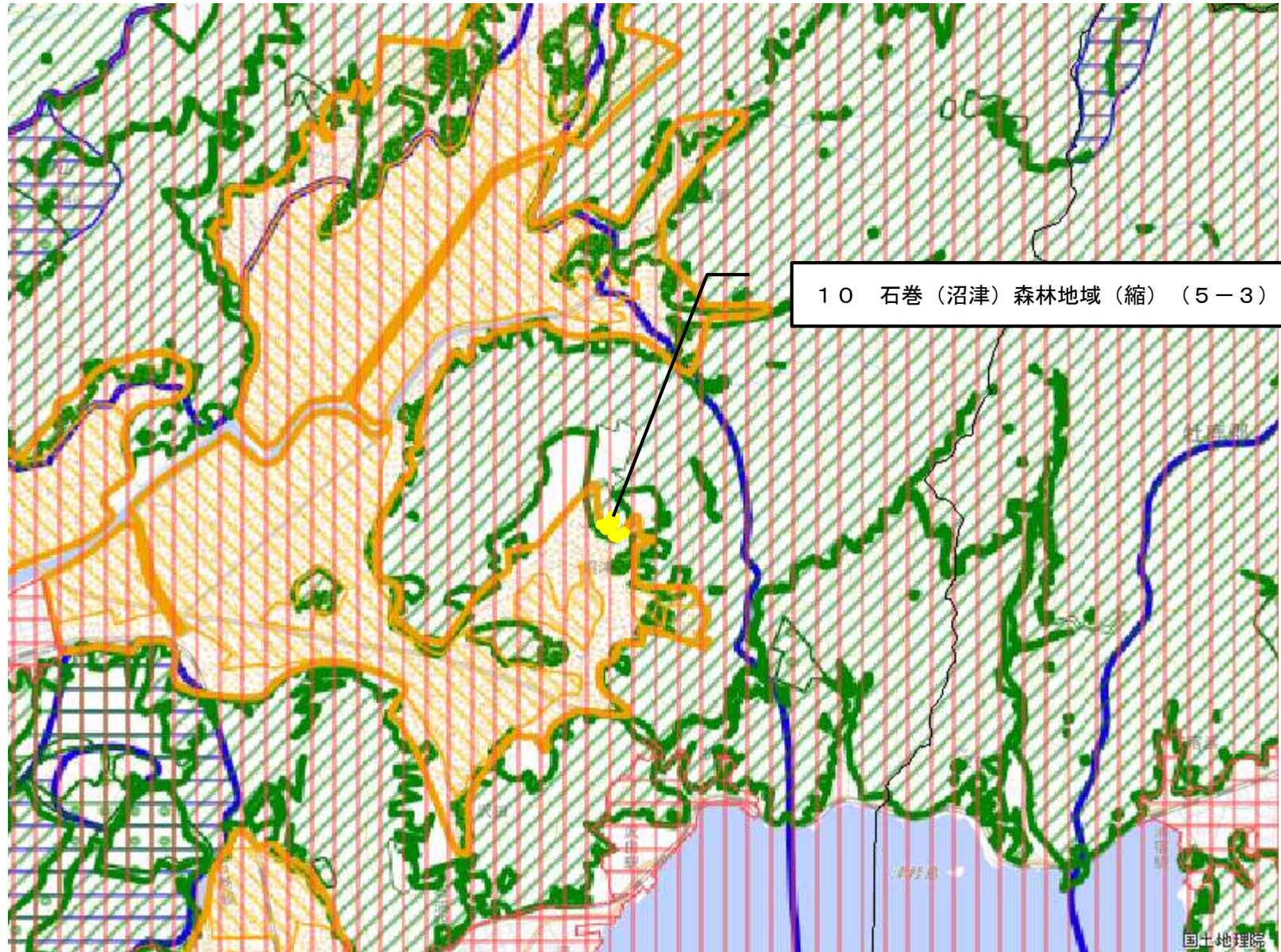
- 拡大(面)
- 縮小(面)
- 都市地域
- 市街化区域
- 市街化調整区域
- その他の用途地域
- 農業地域
- 農用地区域
- 森林地域
- 国有林
- 地域森林計画対象民有林
- 保安林
- 自然公園地域
- 特別地域
- 特別保護地区
- 自然保全地域
- 原生自然環境保全地域
- 特別地区



国土地理院

図の中心位置： 38.570, 141.460（北緯,東経） 縮尺 1:50000

変更区域図 10



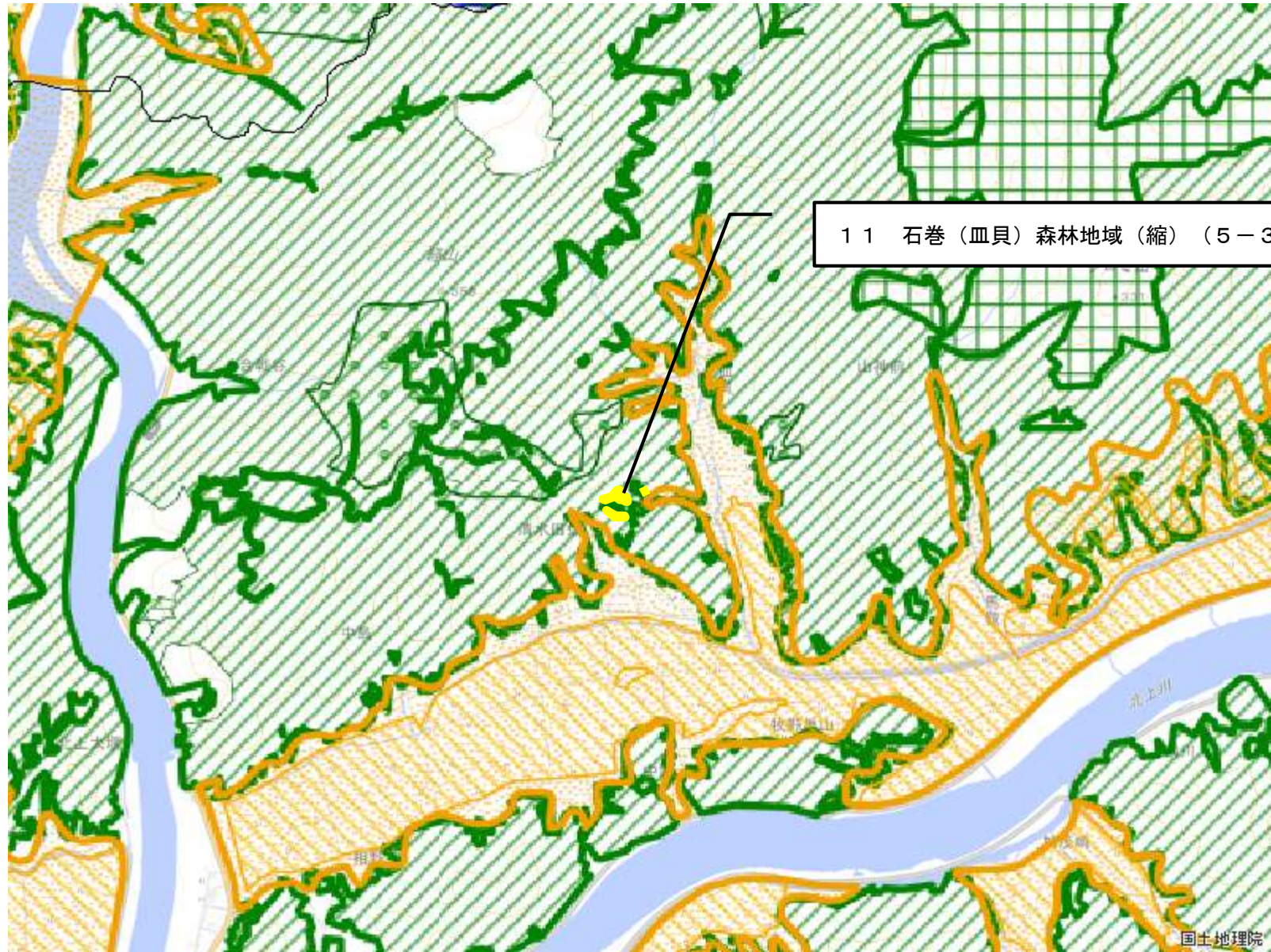
10 石巻（沼津）森林地域（縮）（5-3）

- 拡大(面)
- 縮小(面)
- 都市地域
- 市街化区域
- 市街化調整区域
- その他の用途地域
- 農業地域
- 農用地区域
- 森林地域
- 国有林
- 地域森林計画対象民有林
- 保安林
- 自然公園地域
- 特別地域
- 特別保護地区
- 自然保全地域
- 原生自然環境保全地域
- 特別地区



図の中心位置： 38.460, 141.380（北緯,東経） 縮尺 1:50000

変更区域図 1 1



11 石巻(皿貝)森林地域(縮)(5-3)

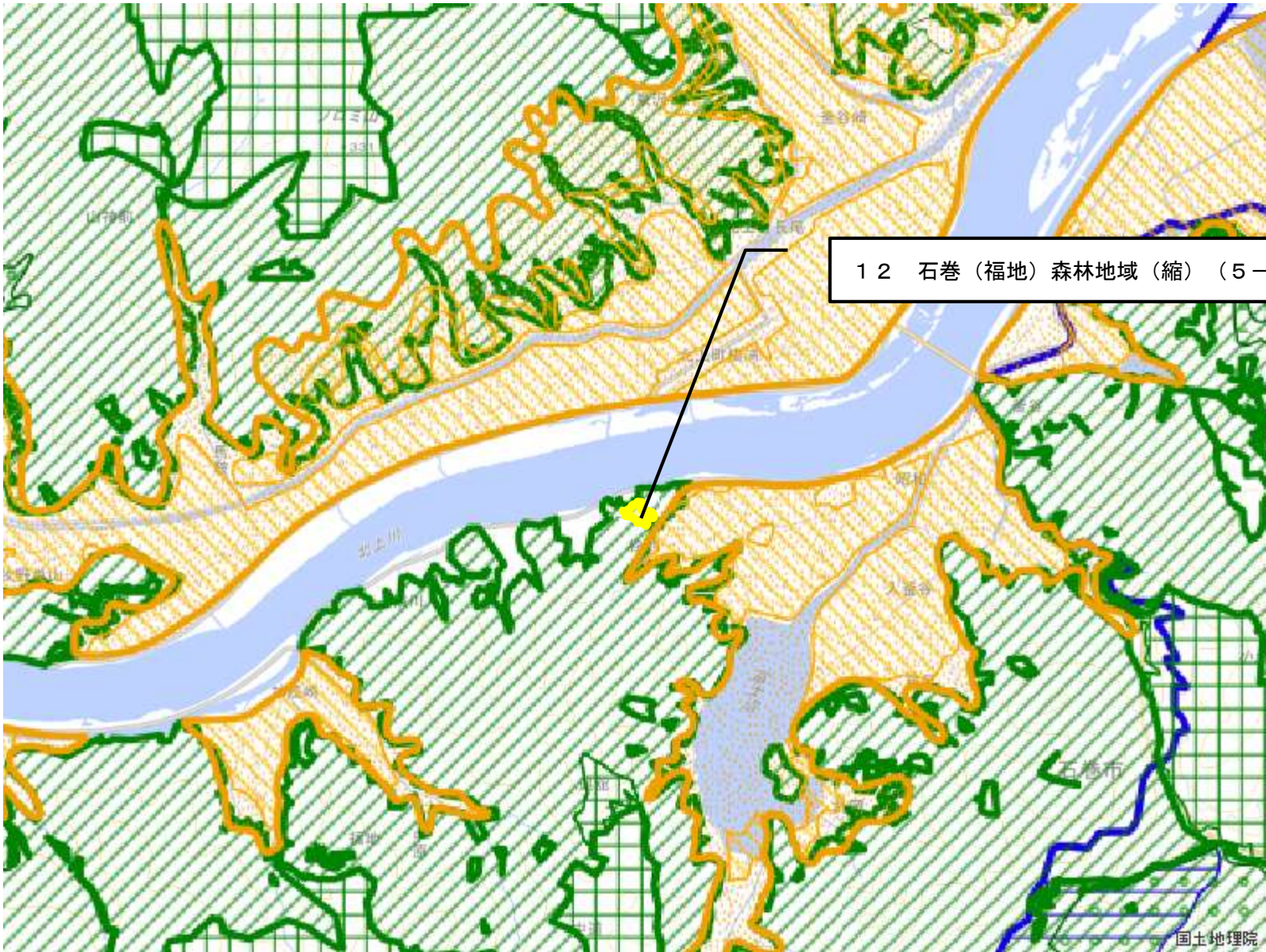
- 拡大(面)
- 縮小(面)
- 都市地域
- 市街化区域
- 市街化調整区域
- その他の用途地域
- 農業地域
- 農用地区域
- 森林地域
- 国有林
- 地域森林計画対象民有林
- 保安林
- 自然公園地域
- 特別地域
- 特別保護地区
- 自然保全地域
- 原生自然環境保全地域
- 特別地区



国土地理院

図の中心位置 : 38.550, 141.340 (北緯,東経) 縮尺 1:50000

変更区域図 1 2



1 2 石巻（福地）森林地域（縮）（5-3）

- 拡大(面)
- 縮小(面)
- 都市地域
- 市街化区域
- 市街化調整区域
- その他の用途地域
- 農業地域
- 農用地区域
- 森林地域
- 国有林
- 地域森林計画対象民有林
- 保安林
- 自然公園地域
- 特別地域
- 特別保護地区
- 自然保全地域
- 原生自然環境保全地域
- 特別地区



図の中心位置： 38.540, 141.400（北緯,東経） 縮尺 1:50000

変更区域図 1 3



1 3 東松島（大塩）森林地域（縮）（5-3）

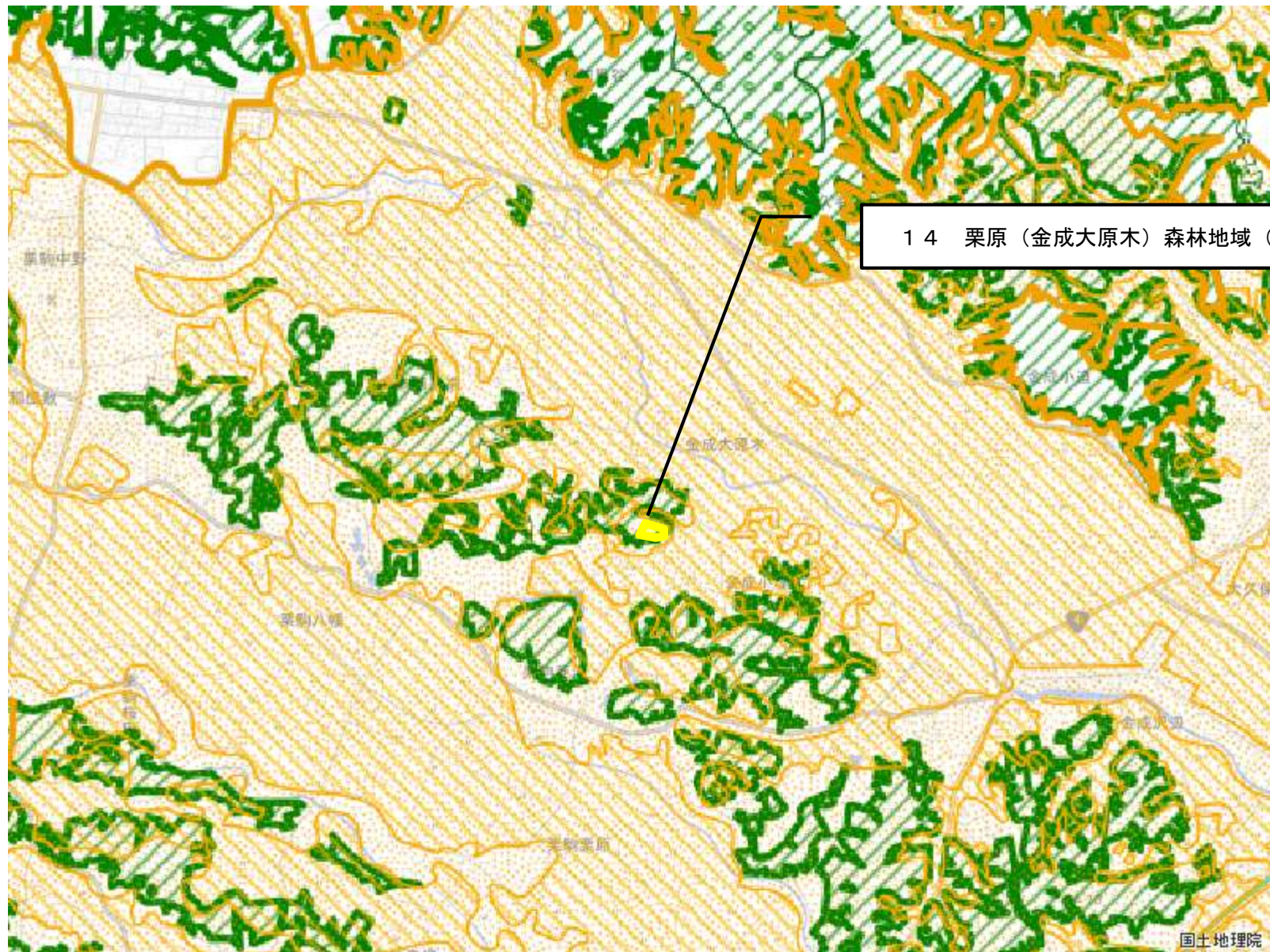
- 拡大(面)
- 縮小(面)
- 都市地域
- 市街化区域
- 市街化調整区域
- その他の用途地域
- 農業地域
- 農用地区域
- 森林地域
- 国有林
- 地域森林計画対象民有林
- 保安林
- 自然公園地域
- 特別地域
- 特別保護地区
- 自然保全地域
- 原生自然環境保全地域
- 特別地区

国土地理院



図の中心位置： 38.440, 141.160（北緯,東経） 縮尺 1:50000

変更区域図 1 4



1 4 栗原 (金成大原木) 森林地域 (縮) (5-1)

- 拡大(面)
- 縮小(面)
- 都市地域
- 市街化区域
- 市街化調整区域
- その他の用途地域
- 農業地域
- 農用地区域
- 森林地域
- 国有林
- 地域森林計画対象民有林
- 保安林
- 自然公園地域
- 特別地域
- 特別保護地区
- 自然保全地域
- 原生自然環境保全地域
- 特別地区



国土地理院

図の中心位置 : 38.810, 141.030 (北緯,東経) 縮尺 1:50000

変更区域図 1 5



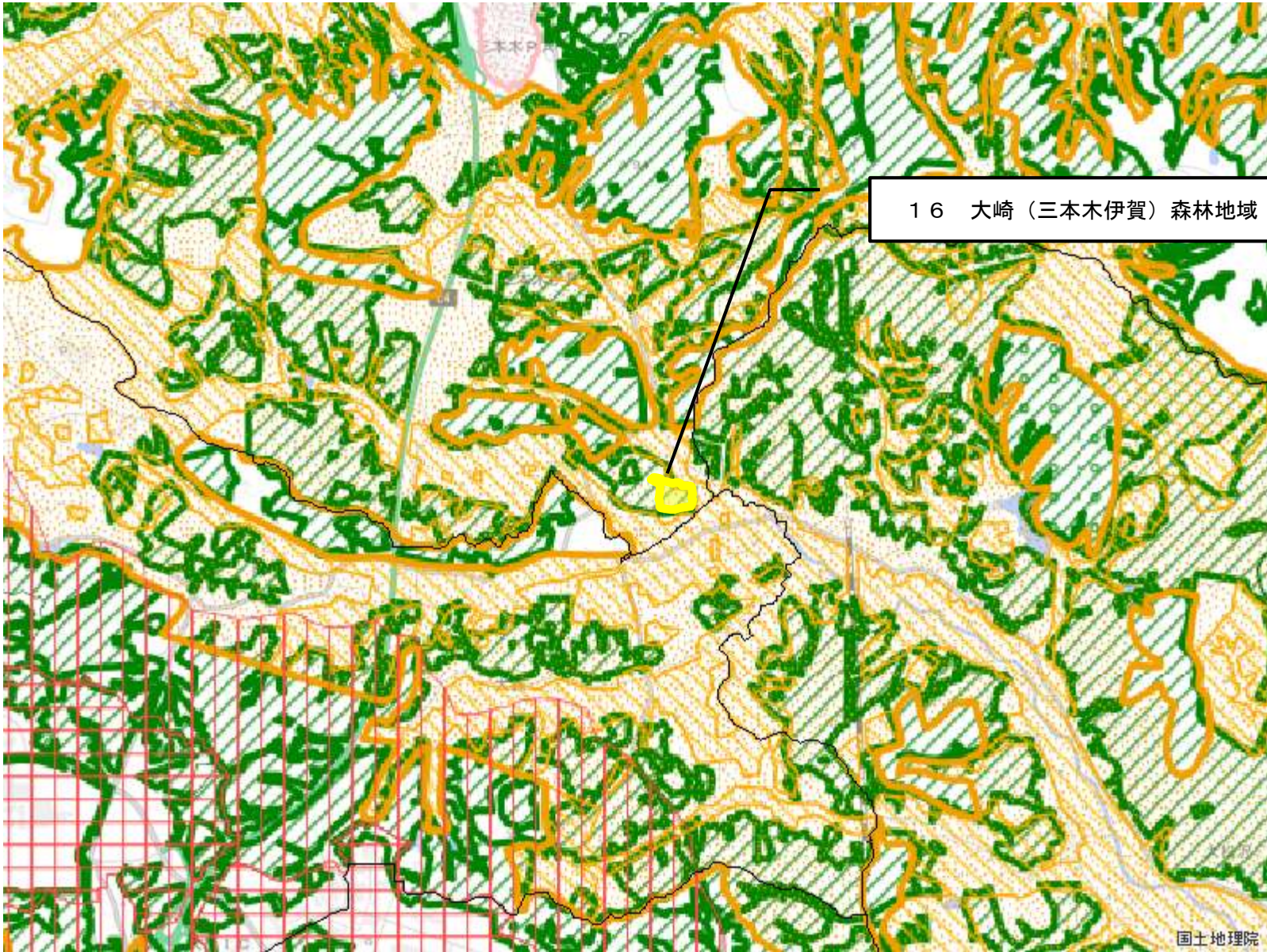
1 5 大崎（古川北宮沢）森林地域（縮）（5-2）

- 拡大(面)
- 縮小(面)
- 都市地域
- 市街化区域
- 市街化調整区域
- その他の用途地域
- 農業地域
- 農用地区域
- 森林地域
- 国有林
- 地域森林計画対象民有林
- 保安林
- 自然公園地域
- 特別地域
- 特別保護地区
- 自然保全地域
- 原生自然環境保全地域
- 特別地区



図の中心位置： 38.660, 140.940（北緯,東経） 縮尺 1:50000

変更区域図 1 6



1 6 大崎（三本木伊賀）森林地域（縮）（5-4）

- 拡大(面)
- 縮小(面)
- 都市地域
- 市街化区域
- 市街化調整区域
- その他の用途地域
- 農業地域
- 農用地区域
- 森林地域
- 森林
- 地域森林計画対象民有林
- 保安林
- 自然公園地域
- 特別地域
- 特別保護地区
- 自然保全地域
- 原生自然環境保全地域
- 特別地区



国土地理院

図の中心位置： 38.490, 140.940（北緯,東経） 縮尺 1:50000

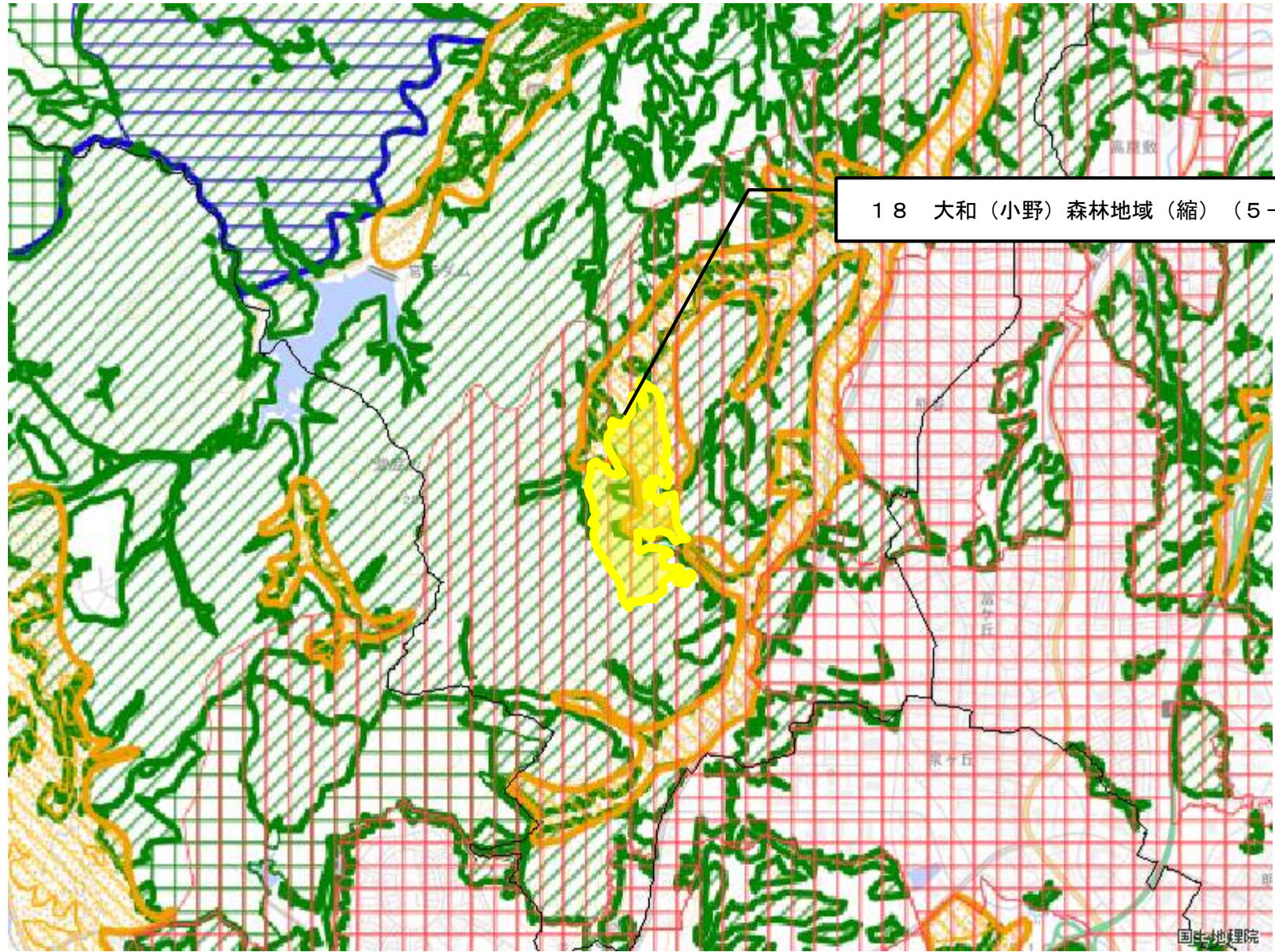
変更区域図 17

17 大和（鶴巣北目大崎）森林地域（縮）（5-4）

- 拡大(面)
- 縮小(面)
- 都市地域
- 市街化区域
- 市街化調整区域
- その他の用途地域
- 農業地域
- 農用地区域
- 森林地域
- 国有林
- 地域森林計画対象民有林
- 保安林
- 自然公園地域
- 特別地域
- 特別保護地区
- 自然保全地域
- 原生自然環境保全地域
- 特別地区

図の中心位置： 38.410, 140.920（北緯,東経） 縮尺 1:50000

変更区域図 1 8



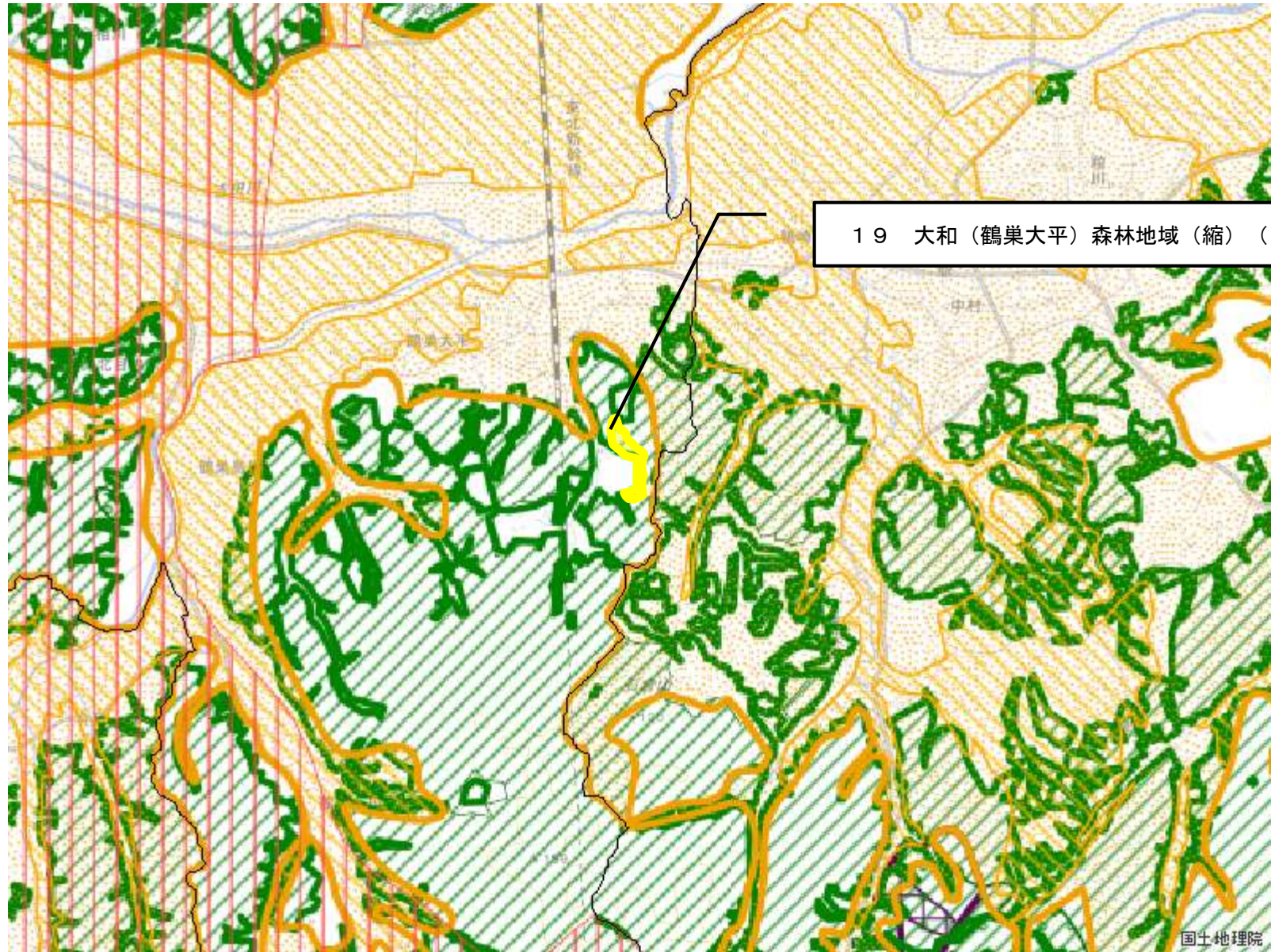
1 8 大和（小野）森林地域（縮）（5-4）

- 拡大(面)
- 縮小(面)
- 都市地域
- 市街化区域
- 市街化調整区域
- その他の用途地域
- 農業地域
- 農用地区域
- 森林地域
- 国有林
- 地域森林計画対象民有林
- 保安林
- 自然公園地域
- 特別地域
- 特別保護地区
- 自然保全地域
- 原生自然環境保全地域
- 特別地区



図の中心位置： 38.380, 140.840（北緯,東経） 縮尺 1:50000

変更区域図 19



19 大和（鶴巣大平）森林地域（縮）（5-4）

- 拡大(面)
- 縮小(面)
- 都市地域
- 市街化区域
- 市街化調整区域
- その他の用途地域
- 農業地域
- 農用地区域
- 森林地域
- 国有林
- 地域森林計画対象民有林
- 保安林
- 自然公園地域
- 特別地域
- 特別保護地区
- 自然保全地域
- 原生自然環境保全地域
- 特別地区



国土地理院

図の中心位置： 38.410, 140.970（北緯,東経） 縮尺 1:50000

変更区域図 20



20 大和（鶴巣大平）森林地域（縮）（5-4）

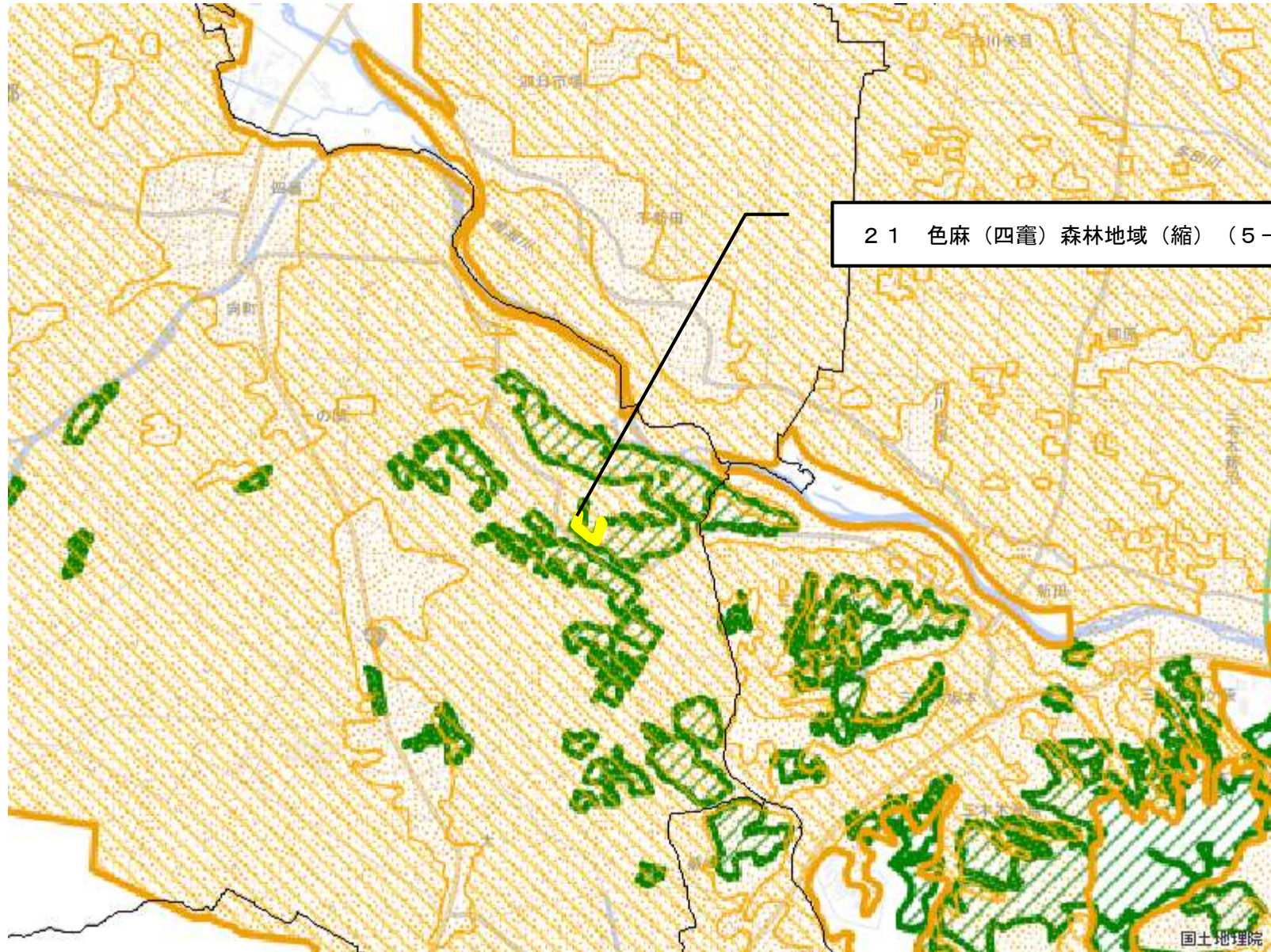
- 拡大(面)
- 縮小(面)
- 都市地域
- 市街化区域
- 市街化調整区域
- その他の用途地域
- 農業地域
- 農用地区域
- 森林地域
- 国有林
- 地域森林計画対象民有林
- 保安林
- 自然公園地域
- 特別地域
- 特別保護地区
- 自然保全地域
- 原生自然環境保全地域
- 特別地区



国土地理院

図の中心位置： 38.410, 140.960（北緯,東経） 縮尺 1:50000

変更区域図 2 1



2 1 色麻（四籠）森林地域（縮）（5-2）

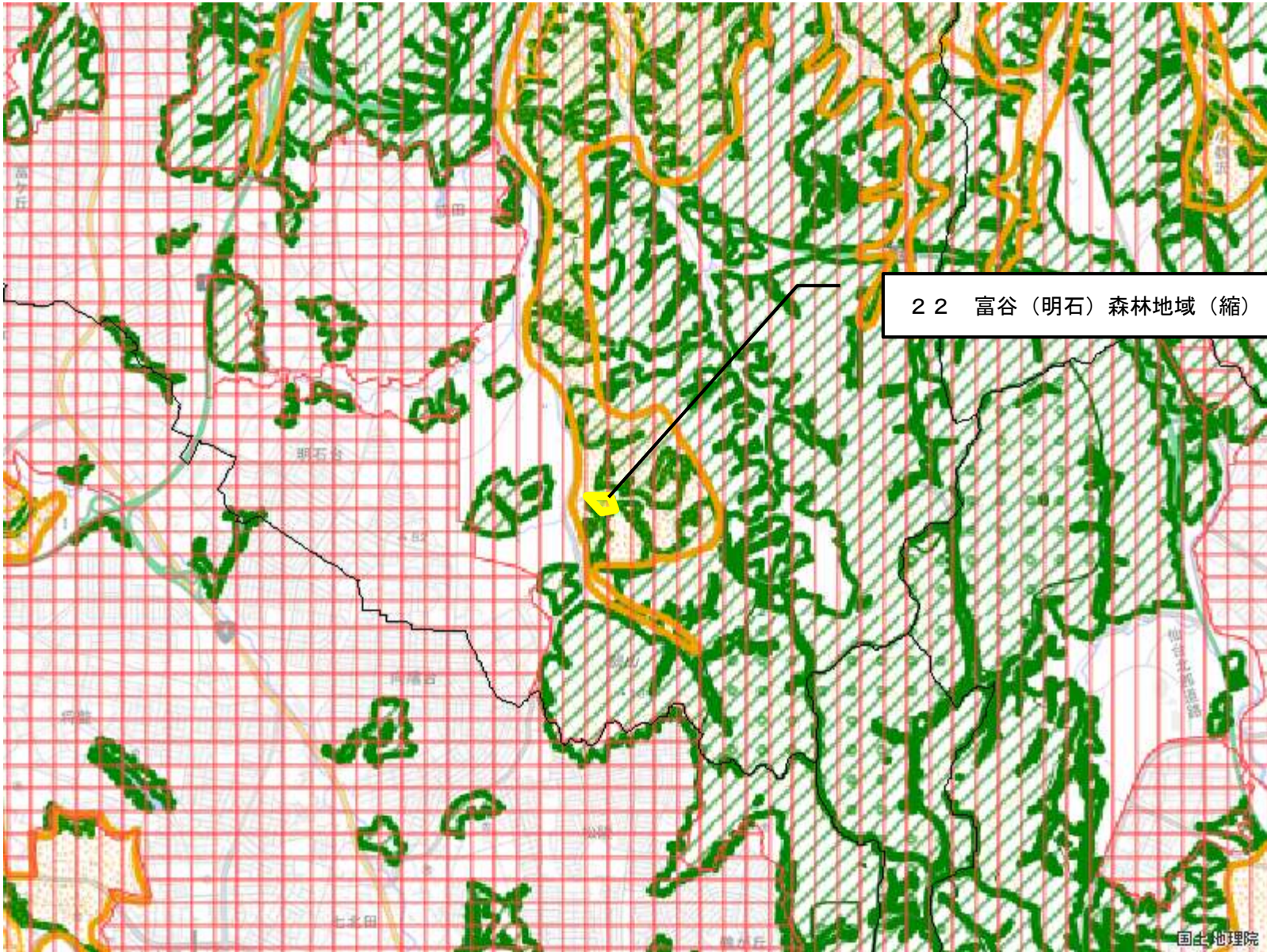
- 拡大(面)
- 縮小(面)
- 都市地域
- 市街化区域
- 市街化調整区域
- その他の用途地域
- 農業地域
- 農用地区域
- 森林地域
- 国有林
- 地域森林計画対象民有林
- 保安林
- 自然公園地域
- 特別地域
- 特別保護地区
- 自然保全地域
- 原生自然環境保全地域
- 特別地区



国土地理院

図の中心位置： 38.530, 140.880（北緯,東経） 縮尺 1:50000

変更区域図 2 2



2 2 富谷（明石）森林地域（縮）（5-4）

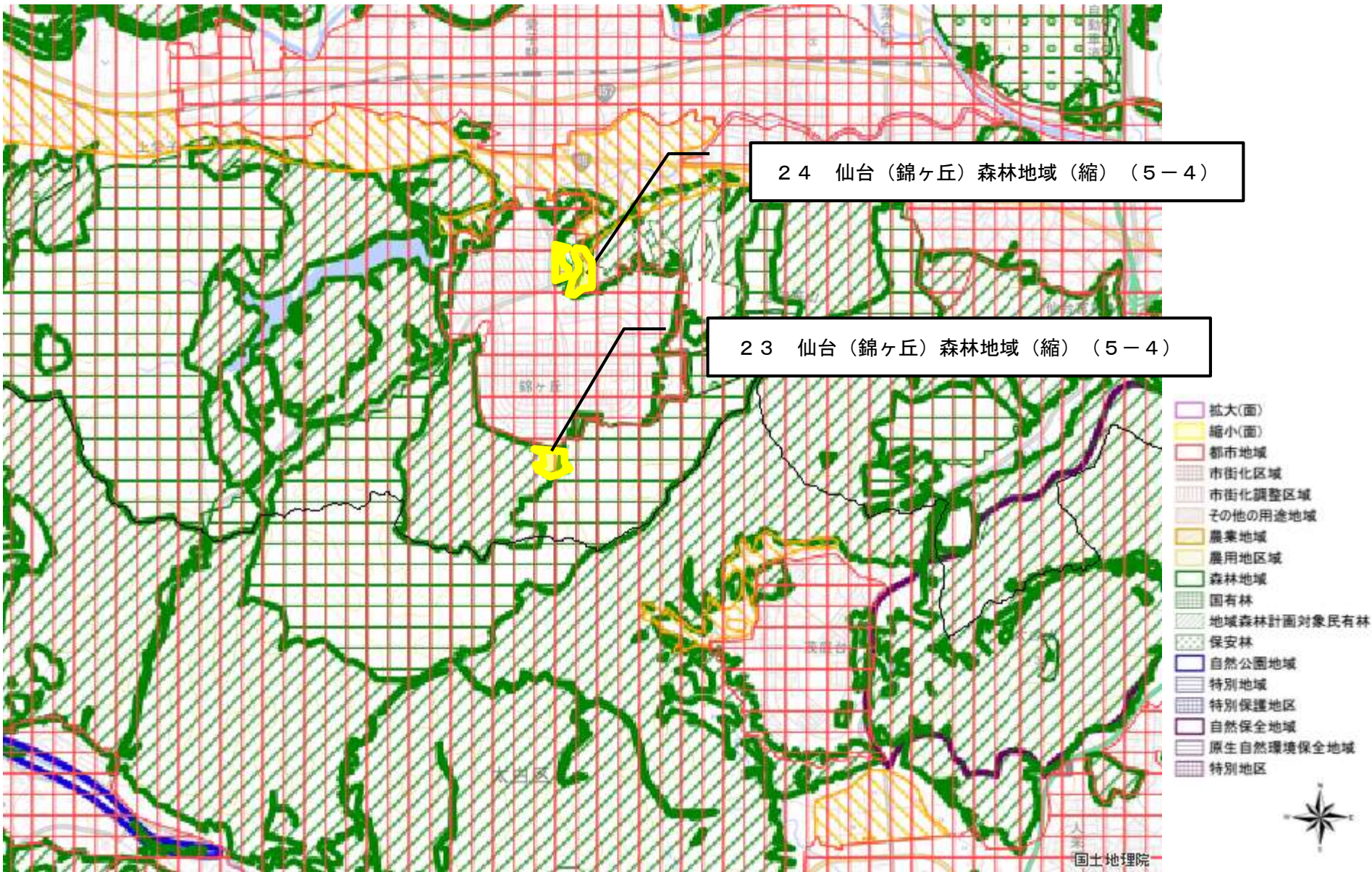
- 拡大(面)
- 縮小(面)
- 都市地域
- 市街化区域
- 市街化調整区域
- その他の用途地域
- 農業地域
- 農用地区域
- 森林地域
- 国有林
- 地域森林計画対象民有林
- 保安林
- 自然公園地域
- 特別地域
- 特別保護地区
- 自然保全地域
- 原生自然環境保全地域
- 特別地区



国土地理院

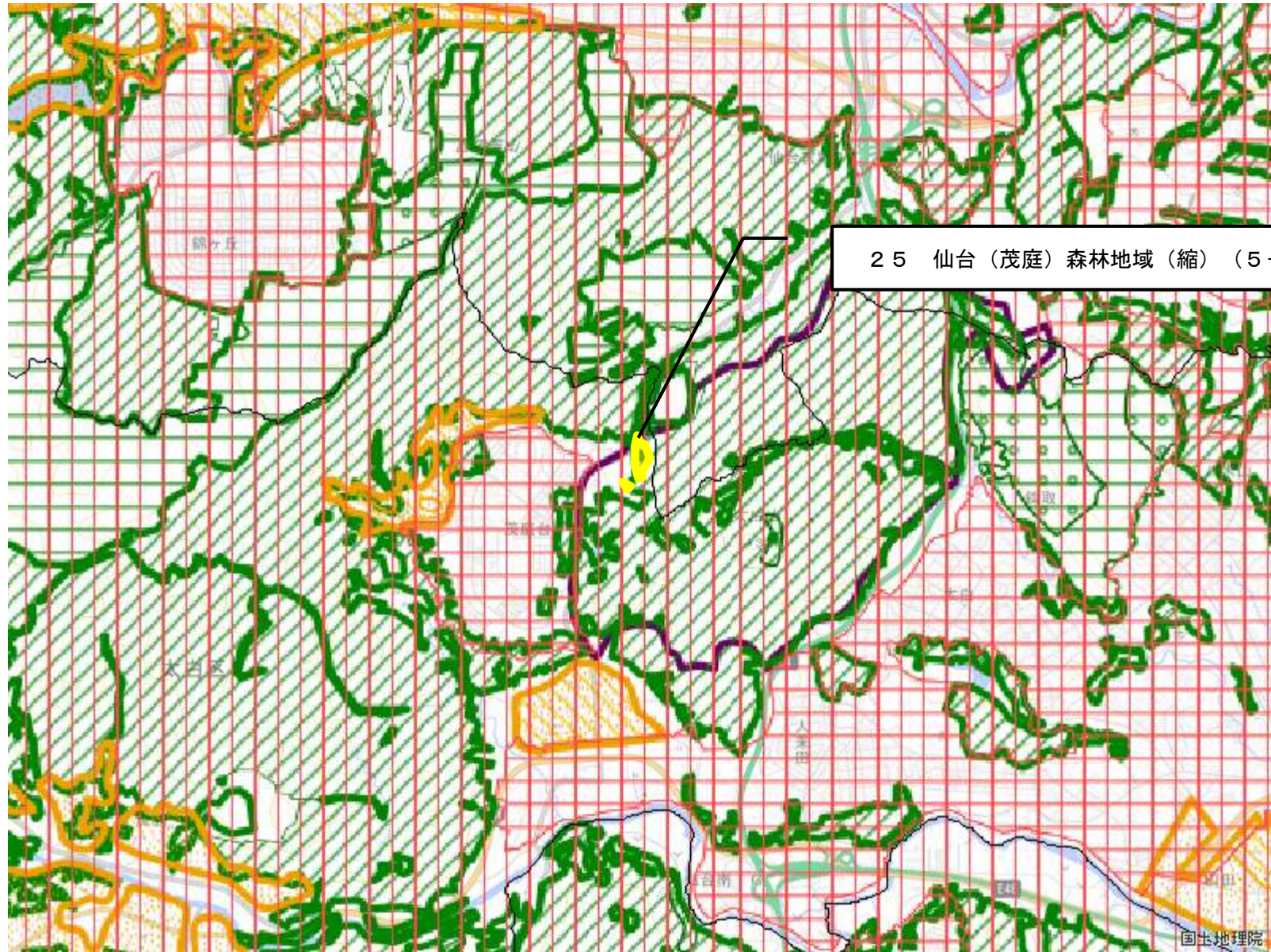
図の中心位置： 38.350, 140.910（北緯,東経） 縮尺 1:50000

変更区域図 2 3, 2 4



図の中心位置 : 38.250, 140.770 (北緯,東経) 縮尺 1:50000

変更区域図 2 5



2 5 仙台（茂庭）森林地域（縮）（5-4）

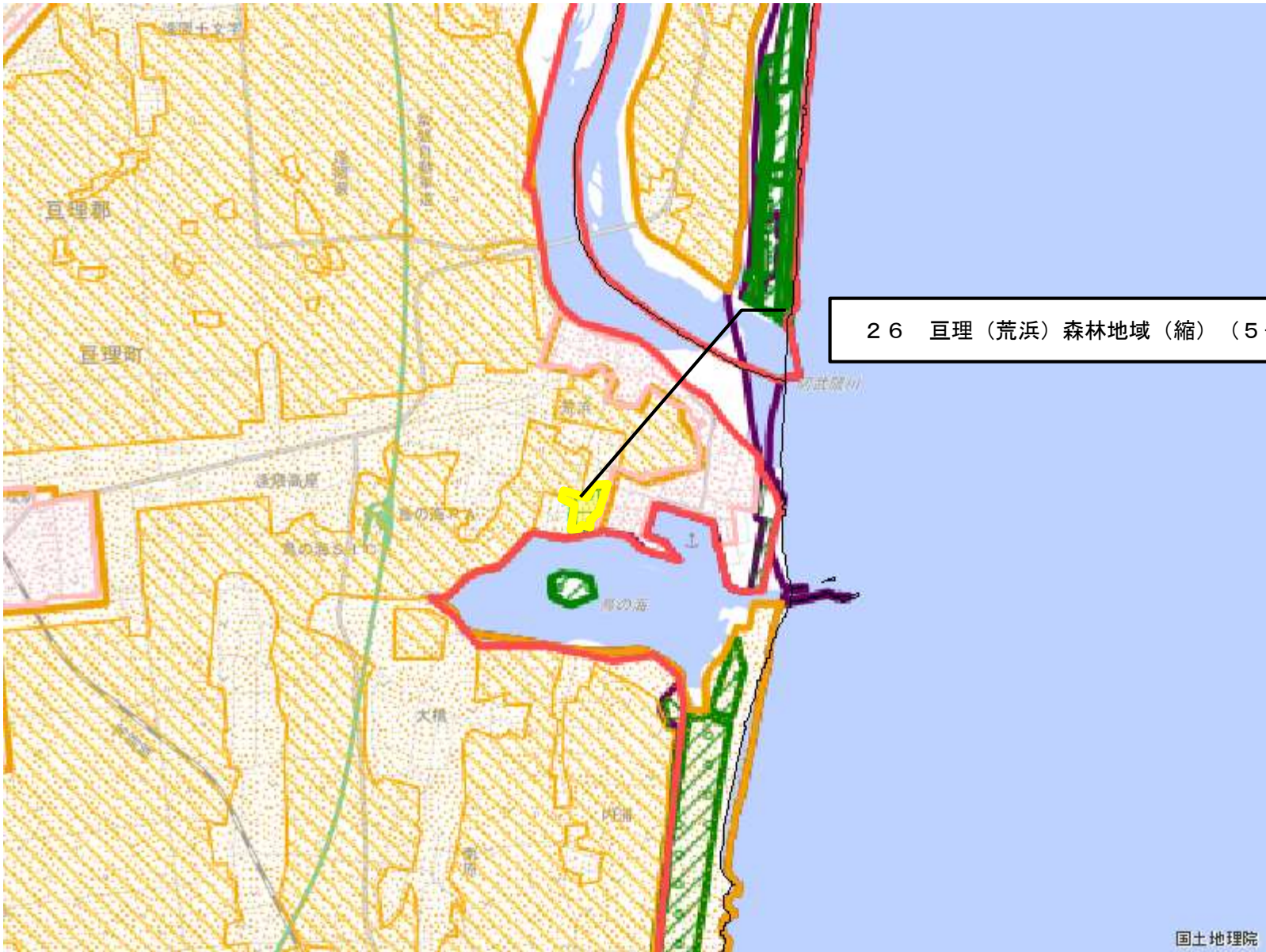
- 拡大(面)
- 縮小(面)
- 都市地域
- 市街化区域
- 市街化調整区域
- その他の用途地域
- 農業地域
- 農用地区域
- 森林地域
- 国有林
- 地域森林計画対象民有林
- 保安林
- 自然公園地域
- 特別地域
- 特別保護地区
- 自然保全地域
- 原生自然環境保全地域
- 特別地区



国土地理院

図の中心位置： 38.240, 140.790（北緯,東経） 縮尺 1:50000

変更区域図 2 6



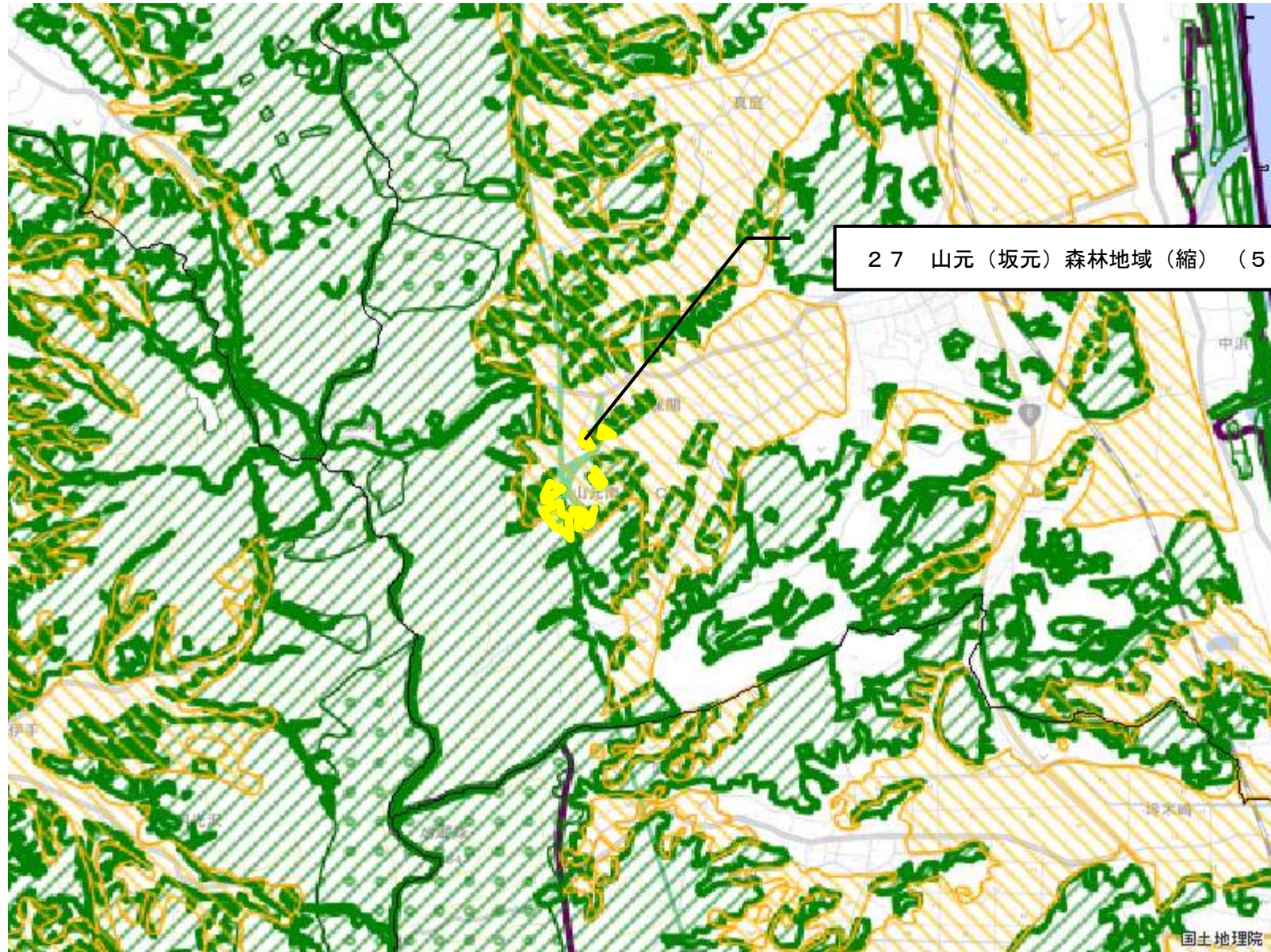
2 6 亘理（荒浜）森林地域（縮）（5-5）

- 拡大(面)
- 縮小(面)
- 都市地域
- 市街化区域
- 市街化調整区域
- その他の用途地域
- 農業地域
- 農用地区域
- 森林地域
- 国有林
- 地域森林計画対象民有林
- 保安林
- 自然公園地域
- 特別地域
- 特別保護地区
- 自然保全地域
- 原生自然環境保全地域
- 特別地区

国土地理院

図の中心位置： 38.040, 140.910（北緯,東経） 縮尺 1:50000

変更区域図 2 7



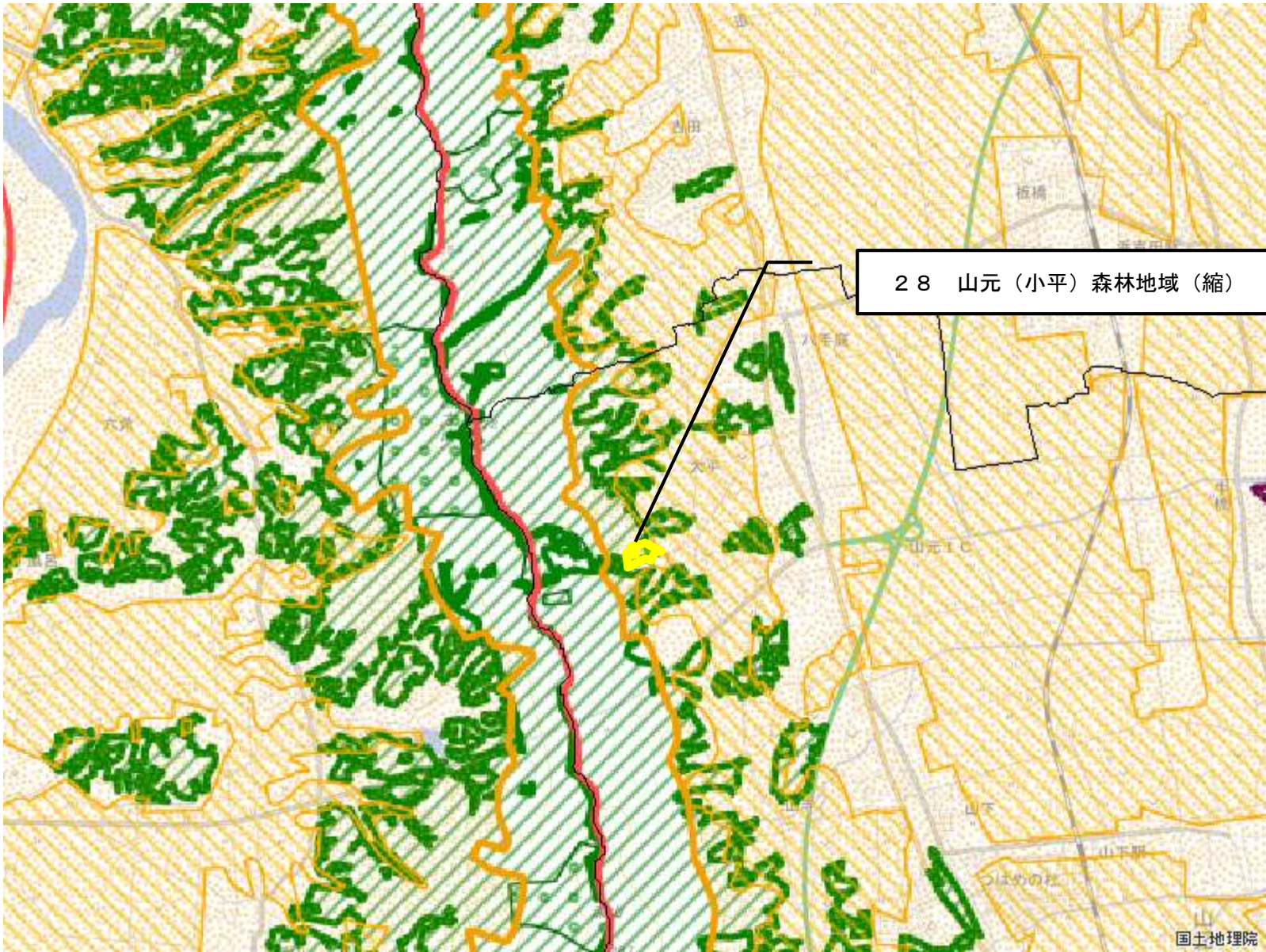
2 7 山元（坂元）森林地域（縮）（5-5）

- 拡大(面)
- 縮小(面)
- 都市地域
- 市街化区域
- 市街化調整区域
- その他の用途地域
- 農業地域
- 農用地区域
- 森林地域
- 国有林
- 地域森林計画対象民有林
- 保安林
- 自然公園地域
- 特別地域
- 特別保護地区
- 自然保全地域
- 原生自然環境保全地域
- 特別地区

国土地理院

図の中心位置： 37.910, 140.880（北緯,東経） 縮尺 1:50000

変更区域図 2 8



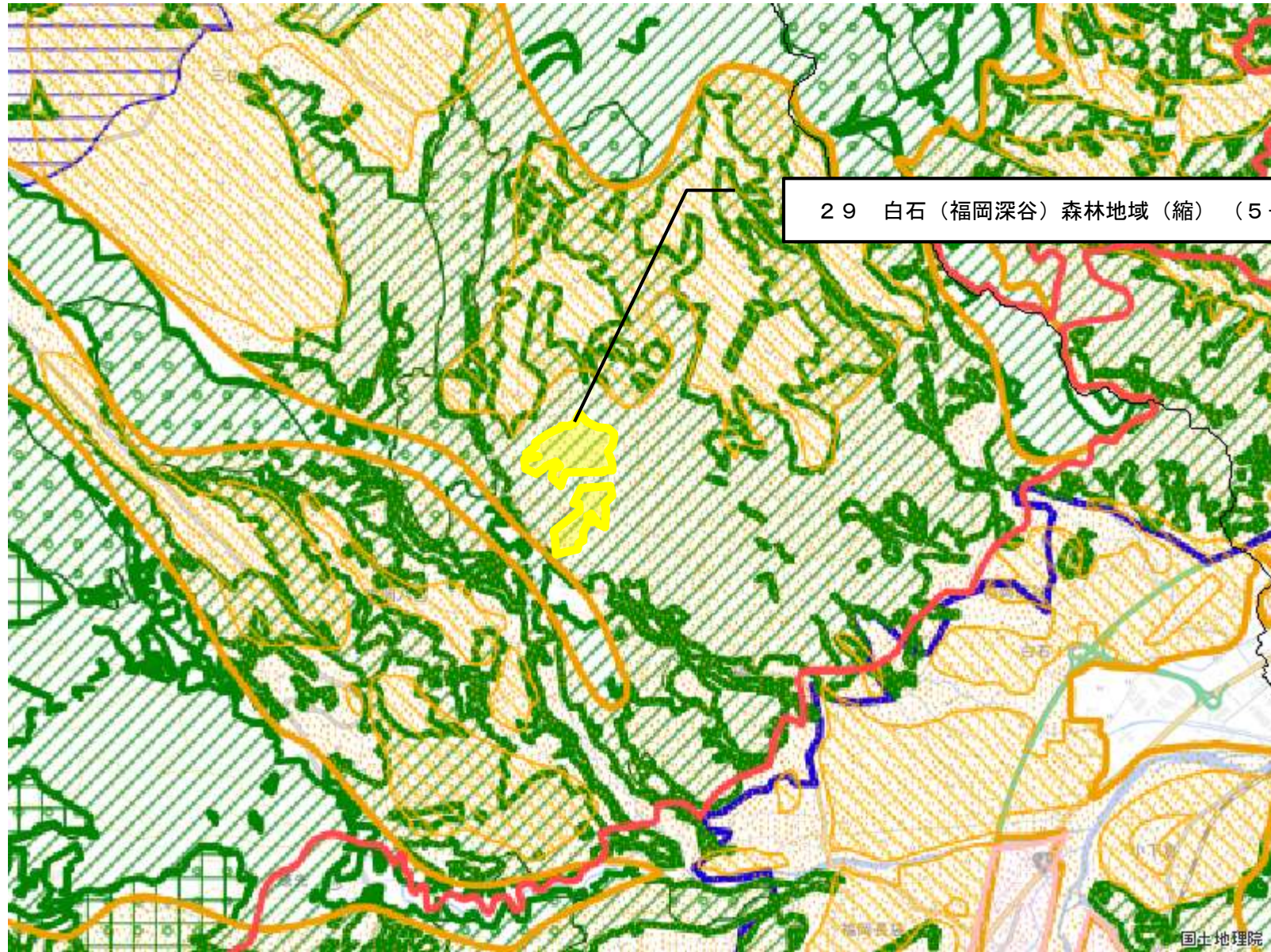
2 8 山元 (小平) 森林地域 (縮) (5-5)

- 拡大(面)
- 縮小(面)
- 都市地域
- 市街化区域
- 市街化調整区域
- その他の用途地域
- 農業地域
- 農用地区域
- 森林地域
- 国有林
- 地域森林計画対象民有林
- 保安林
- 自然公園地域
- 特別地域
- 特別保護地区
- 自然保全地域
- 原生自然環境保全地域
- 特別地区



図の中心位置 : 37.990, 140.860 (北緯,東経) 縮尺 1:50000

変更区域図 2 9



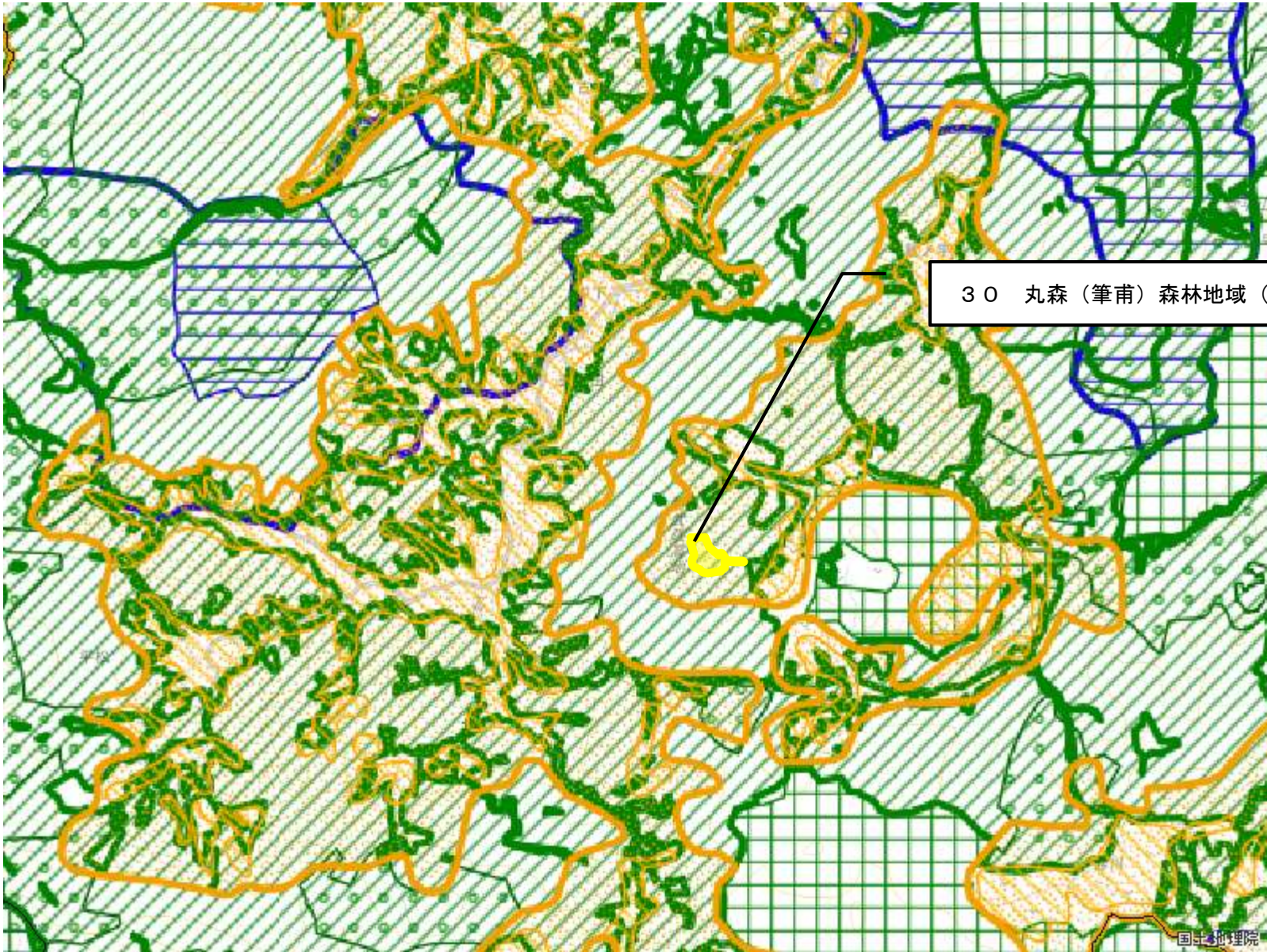
2 9 白石 (福岡深谷) 森林地域 (縮) (5-5)

- 拡大(面)
- 縮小(面)
- 都市地域
- 市街化区域
- 市街化調整区域
- その他の用途地域
- 農業地域
- 農用地区域
- 森林地域
- 国有林
- 地域森林計画対象民有林
- 保安林
- 自然公園地域
- 特別地域
- 特別保護地区
- 自然保全地域
- 原生自然環境保全地域
- 特別地区



図の中心位置 : 38.050, 140.600 (北緯,東経) 縮尺 1:50000

変更区域図 3 0



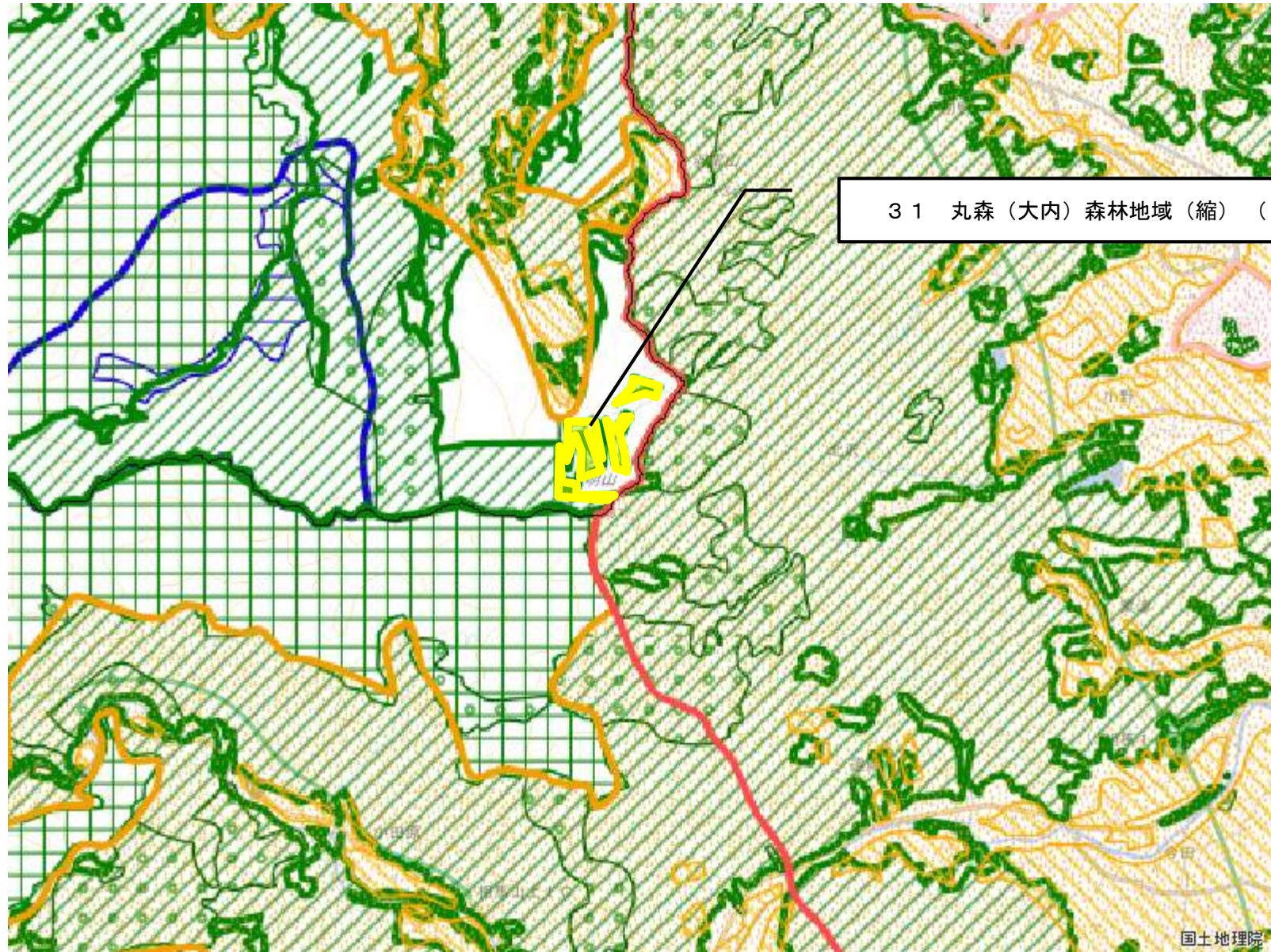
30 丸森(筆甫)森林地域(縮)(5-5)

- 拡大(面)
- 縮小(面)
- 都市地域
- 市街化区域
- 市街化調整区域
- その他の用途地域
- 農業地域
- 農用地区域
- 森林地域
- 国有林
- 地域森林計画対象民有林
- 保安林
- 自然公園地域
- 特別地域
- 特別保護地区
- 自然保全地域
- 原生自然環境保全地域
- 特別地区



図の中心位置 : 37.830, 140.740 (北緯,東経) 縮尺 1:50000

変更区域図 3 1



3 1 丸森 (大内) 森林地域 (縮) (5-5)

- 拡大(面)
- 縮小(面)
- 都市地域
- 市街化区域
- 市街化調整区域
- その他の用途地域
- 農業地域
- 農用地区域
- 森林地域
- 国有林
- 地域森林計画対象民有林
- 保安林
- 自然公園地域
- 特別地域
- 特別保護地区
- 自然保全地域
- 原生自然環境保全地域
- 特別地区



図の中心位置 : 37.800, 140.850 (北緯,東経) 縮尺 1:50000