

contents

- 高砂コンテナターミナル供用式典開催
- 令和5年度下半期トピックス
- 東日本大震災に係る災害復旧事業の進捗状況

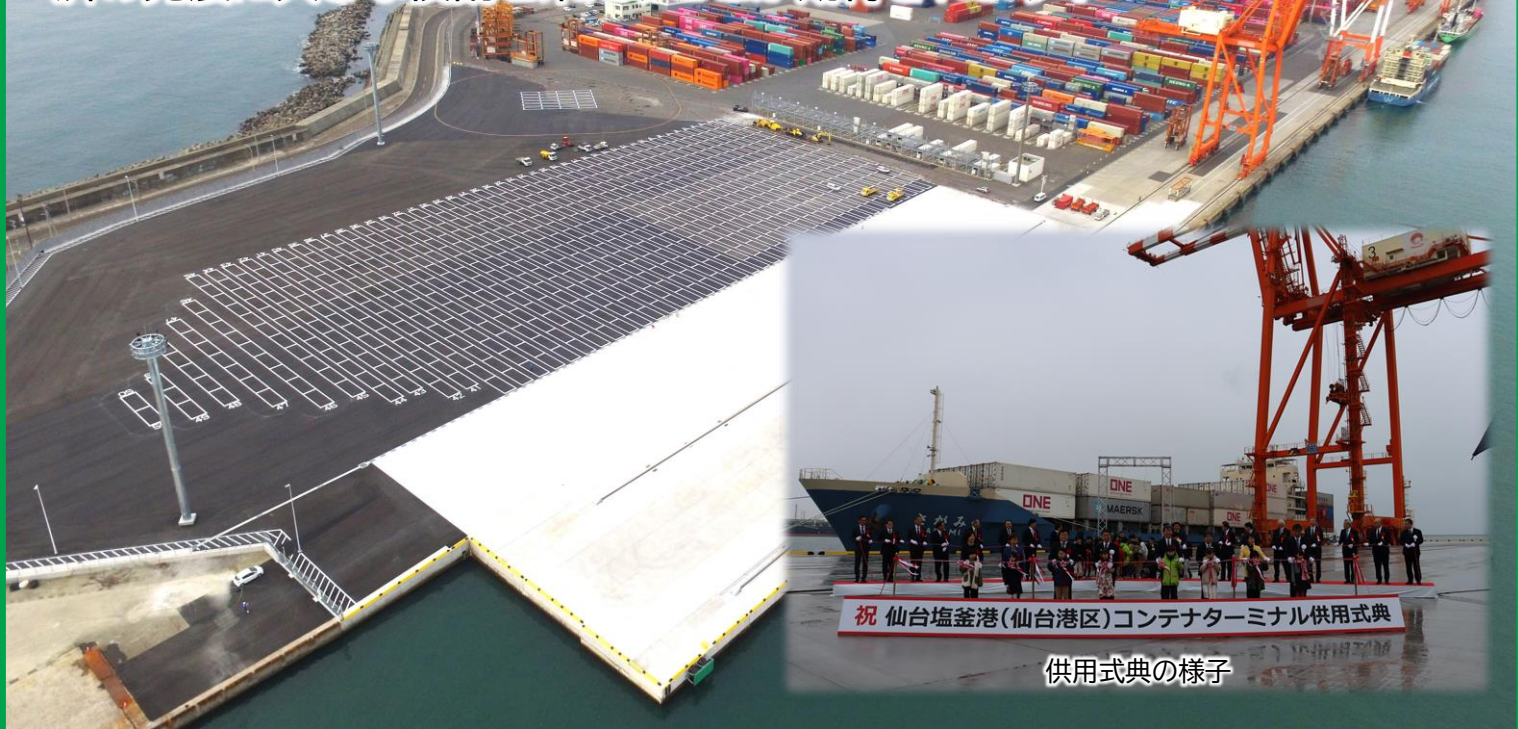


明日につなぐ×ミヤギのトボク
宮城県土木部

仙台塩釜港(仙台港区)コンテナターミナル 供用式典開催！

仙台塩釜港(仙台港区)のコンテナ取扱貨物量の増加に対応するため、平成29年度から行ってきた向洋地区心頭再編改良事業が完了したことに伴い、宮城県、国土交通省の共催により「仙台塩釜港(仙台港区)コンテナターミナル供用式典」を開催しました。

本事業の完了により、コンテナ船の同時接岸数増加による滞船解消や将来見込まれるコンテナ貨物量の増加に対応することが可能となり、地域経済の発展に大きな役割を果たすことが期待されます！



供用式典の様子



QRコードを読み取って
ぜひ視聴ください



宮城県土木部技術職採用PR動画
YouTubeで公開中！

令和5年度

下半期トピックス (R5.11~R6.3)

11月

- 11月~3月 「みやぎ建設産業架け橋サロン」開催
【白石工業、柴田農林、迫桜、小牛田農林、石巻工業】
- 11月1日 「災害復旧技術専門家登録証伝達式」開催
- 11月2日 宮城県土木部発足90周年記念イベント
「明日につなぐ×ミヤギのドボク」開催
- 11月2日 「インフラ異常箇所通報システム」
サービス提供開始
- 11月3日 「みやぎ建設ふれあいまつり」開催
- 11月6日~8日 「3.11伝承・減災プロジェクト」
出前講座・パネル展【広島県】
- 11月16日 「出島架橋本體工事」
中央径間アーチ・補剛桁の架設完了
- 11月21日 「宮城県土木部発足90周年記念講演」
開催
- 11月23日 「令和5年度津波防災シンポジウム」
開催

12月

- 12月11日~1月1日 仙台-クアラルンプール線が
チャーター便により初運航(計4便)
- 12月19日、21日、1月22日、25日
「令和5年度宮城県被災建築物
応急危険度判定技術者講習会」開催
- 12月21日 (主)奥松島松島公園線
「宮戸大浜道路改良事業開通式」開催

1月

- 12月23日 仙台-上海線の運航再開
- 1月1日 仙台-ソウル線のデAILY運航開始
- 1月12日 「宮城第一高等学校校舎」完成
- 1月15日 「秋保かがやき支援学校」完成
- 1月24日 「3.11伝承・減災プロジェクト」
出前講座・パネル展【東京都】
- 1月26日 「3.11伝承・減災プロジェクト」
出前講座・パネル展【三重県】

2月

- 1月30日 「仙台港首都圏セミナー」開催
- 1月31日~3月30日 仙台-バンコク線(台北経由)
プログラムチャーター就航
- 2月8日~9日 「3.11伝承・減災プロジェクト」
出前講座・パネル展【愛知県】

3月

- 3月1日 進め!建設の道! BUILD UP ジブン
(建設業入職促進支援・啓発動画)配信開始
- 3月23日 加瀬沼公園新管理棟・プレイパークエリア
供用開始
- 3月23日 「仙台塩釜港(仙台港区)
コンテナターミナル供用式典」開催
- 3月24日 「建物づくりの現場体験会」開催

※ 緑着色トピックス=写真付きで紹介

令和5年11月2日

宮城県土木部発足90周年記念イベント 「明日につなぐ×ミヤギのドボク」開催

宮城県土木部が1933年に発足してから90周年を迎えたことから、この節目に県民の皆様の土木・建築行政への興味・関心を高め、より一層の親近感を持っていただくために、90周年記念イベントを仙台国際空港で開催しました。



令和5年12月19日、21日、
令和6年 1月22日、25日

「宮城県被災建築物応急危険度判定 技術者講習会」開催

被災建築物応急危険度判定とは、地震災害発生後速やかに、被災建築物の現地調査を行い、余震等による倒壊や落下危険物等の危険度を判定し、その結果を判定ステッカーで表示するもので、人命に関わる二次災害の防止を目的に実施されます。

本講習会は、被災建築物応急危険度判定士への登録希望者を対象に、県が毎年度開催しており、登録希望者は講習会にて判定の制度や技術について学び、登録申請書を提出することで、県による登録を受けることができます。



令和6年1月30日

「仙台港首都圏セミナー」開催

仙台港をより深く理解いただき、仙台港の更なる利用促進に繋げることを目的に、主に首都圏で活躍している企業を対象として、「仙台港首都圏セミナー」を開催しました。

セミナーでは、宮城県土木部長による仙台港の概要説明や、仙台港の活用実績・活用策などについての企業講演が行われました。



令和5年11月3日

「みやぎ建設ふれあいまつり」開催

建設産業関係団体と連携し、建設産業を身近に感じていただくためのイベント「みやぎ建設ふれあいまつり」を開催しました。

会場には、重機展示や高所作業車の乗車体験、ドローン操縦体験等のブースが設けられ、親子連れをはじめとして約6,000人が来場しました。



令和5年11月23日

「令和5年度津波防災シンポジウム」開催

津波防災意識の向上を目的として「津波防災シンポジウム」を開催しました。本シンポジウムは平成18年度から開催しており、今回で14回目となります。

東日本大震災以降は、シンポジウムを通じて津波防災と津波災害伝承、伝承継続の重要性について理解を深めてきましたが、今回は「切迫する海溝型地震に備える～震災の教訓を活かした津波防災～」をテーマに、今後の津波に備えるために取り組むべき課題や連携を考えるという内容でした。



東北大学災害科学国際研究所
今村文彦教授



令和5年12月21日

(主)奥松島松島公園線 「宮戸大浜道路改良事業開通式」開催

主要地方道奥松島松島公園線の奥松島宮戸地区において、大浜から月浜までの延長約1km区間の開通式典を開催しました。本区間については、幅員が狭小で歩道も設置されていなかったことから、安全で円滑な通行を確保するため、平成29年度より道路改良事業を進めて参りました。

今回の開通により、奥松島宮戸地区の回遊性が格段に向上し、観光振興など地域の活性化にも大きく寄与することが期待されます。



令和6年1月15日

「秋保かがやき支援学校」完成

仙台圏域における知的障害特別支援学校の狭隘化の解消を図るとともに、今後も増加が見込まれる軽度の知的障害のある生徒の後期中等教育の場を併せて整備することを目的に、秋保かがやき支援学校を新設しました。

秋保かがやき支援学校は、今年4月からに開校しています。



令和6年1月31日～3月30日

仙台－バンコク線(台北経由) プログラムチャーター就航

仙台空港－バンコク間において、タイ・バトジェットエアによるプログラムチャーター(連続運航)が実施されました。

タイ・バトジェットエアによる仙台就航は初めてのことで、1月31日～3月30日の期間中、週2回運航されました。



令和6年3月23日

加瀬沼公園 新管理棟・ プレイパークエリア供用開始

加瀬沼公園では令和6年3月23日から、砂遊びや水遊びが可能な「プレイパークエリア」を中心とした新たなプレイパークエリアがスタートしました。

同日に供用開始した管理棟には、プレイパークで遊ぶ子どもを見守りながら休憩することができる多目的スペースやテラスのほか、授乳室、おむつ替えスペースも設置しました。



多目的スペース

テラス

東日本大震災に係る災害復旧事業の進捗状況 [令和6年3月末時点]

東日本大震災関連工事 完成箇所
大川水系 神山川 (気仙沼市)

東日本大震災からの災害復旧工事

100% 完成!

R5下半期は
1箇所完成

東日本大震災からの災害復旧事業 (県事業分)
被災公共土木施設2,296箇所全ての工事が完成しました!

東日本大震災及び令和元年東日本台風災からの
復旧・復興事業の進捗状況について公表しています。



インフラ異常箇所通報システム サービス提供中!

道路の陥没や河川護岸の損傷等、インフラの異常を見つけた際に、スマートフォンで撮影した状況写真や位置情報等を登録するだけで、手軽に県へ通報することができるサービスを提供中です。

インフラ異常箇所通報

Q1. 状況が分かる写真を登録してください

+ 写真を追加 (10枚まで)

Q2. 通報するインフラの種類 **必須**

道路 河川 急斜面 (がけ)

Q3. 状況を教えてください **必須**

例) 舗装が傷んでいる(300文字まで)

Q4. 発生場所を教えてください。 **必須**

地図 航空写真

現在位置の情報を取得する

アプリのダウンロード

本サービスを利用するには、デジタル身分証アプリ「ポケットサイン」のインストールが必要です。(登録にはマイナンバーカードを使用します)



← iPhoneを
ご利用の方



Androidを
ご利用の方 →

土木部公式 Instagram「ミヤギのドボク」

県の事業や公共土木施設の魅力、各種イベント情報、防災・減災の取組など、土木部の取組を随時紹介しています。



左のQRコードを読み取って、
ぜひフォローと“いいね”をお願いします!

アカウント名:ミヤギのドボク 宮城県土木部【公式】
ユーザーネーム:MIYAGI_DOBOKU

宮城県土木部土木総務課

〒980-8570
宮城県仙台市青葉区本町3丁目8-1
TEL:022-211-3108
FAX:022-211-3199

土木・建築・電気・機械の
技術系公務員を目指す方々へ



技術系公務員相談窓口はこちら
<https://www.pref.miyagi.jp/soshiki/dobokusom/doboku-madoguchi.html>

