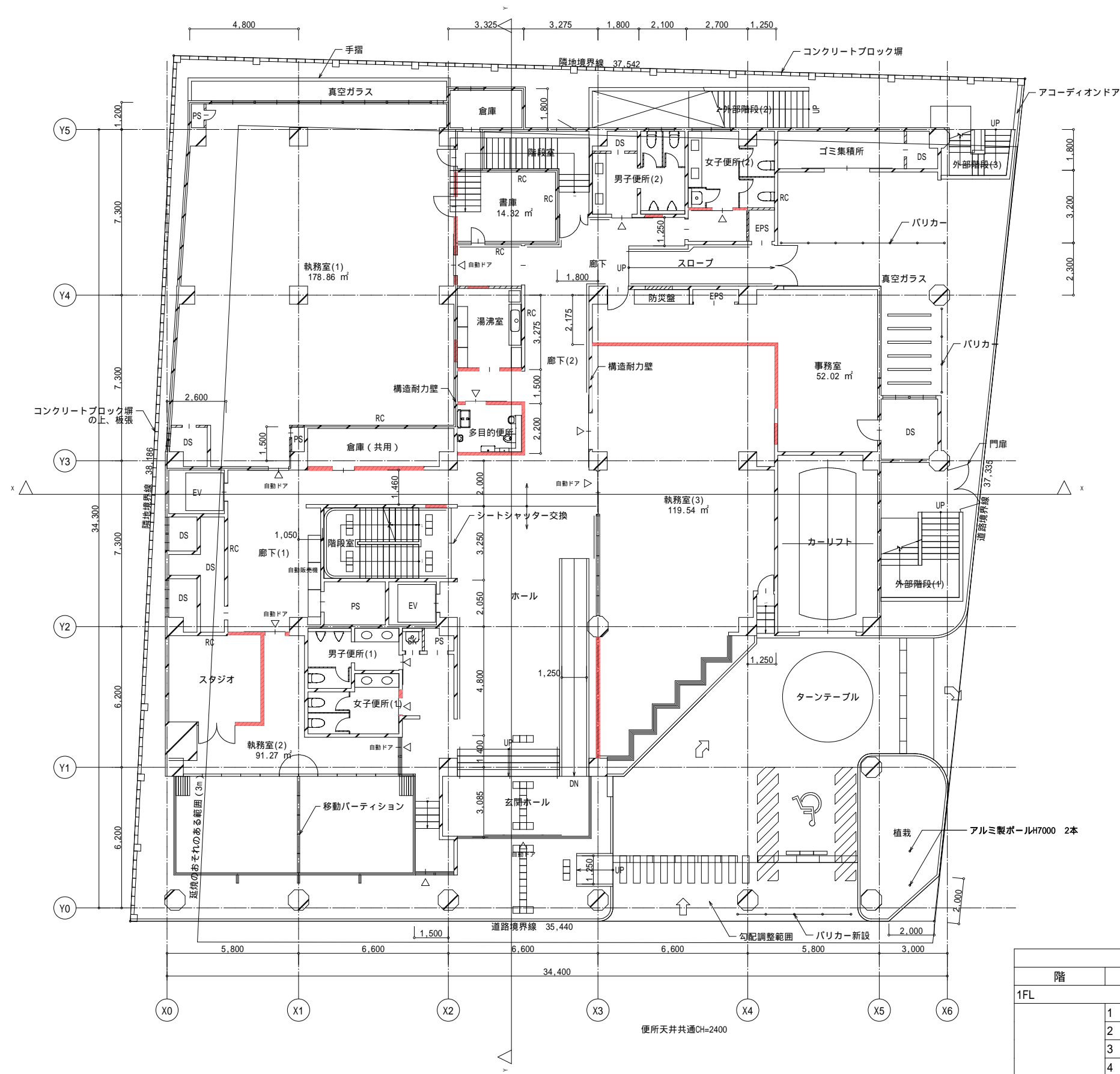


改修 地下1階平面図 1:100

凡例

- RC : 既存壁 (鉄筋コンクリート)
- : 既存構造耐力壁
- ▨ : 既存壁 (軽量鉄骨)
- ▨ (赤) : 新設壁 (軽量鉄骨)
- 印 : 防潮板新設

地下1階平面図			
階	番号	室名	面積 (m ²)
B1FL			
	1	控室	18.55
	2	更衣室	16.76
	3	休憩室	10.16
	4	倉庫(1)	27.62
	5	倉庫(2)	27.11
	6	倉庫	13.50
	7		8.70
	8	洗濯室	4.89
	9	ホール	9.42
	10	廊下	60.23
	11	階段室(1)	3.07
	12	階段室(2)	5.25

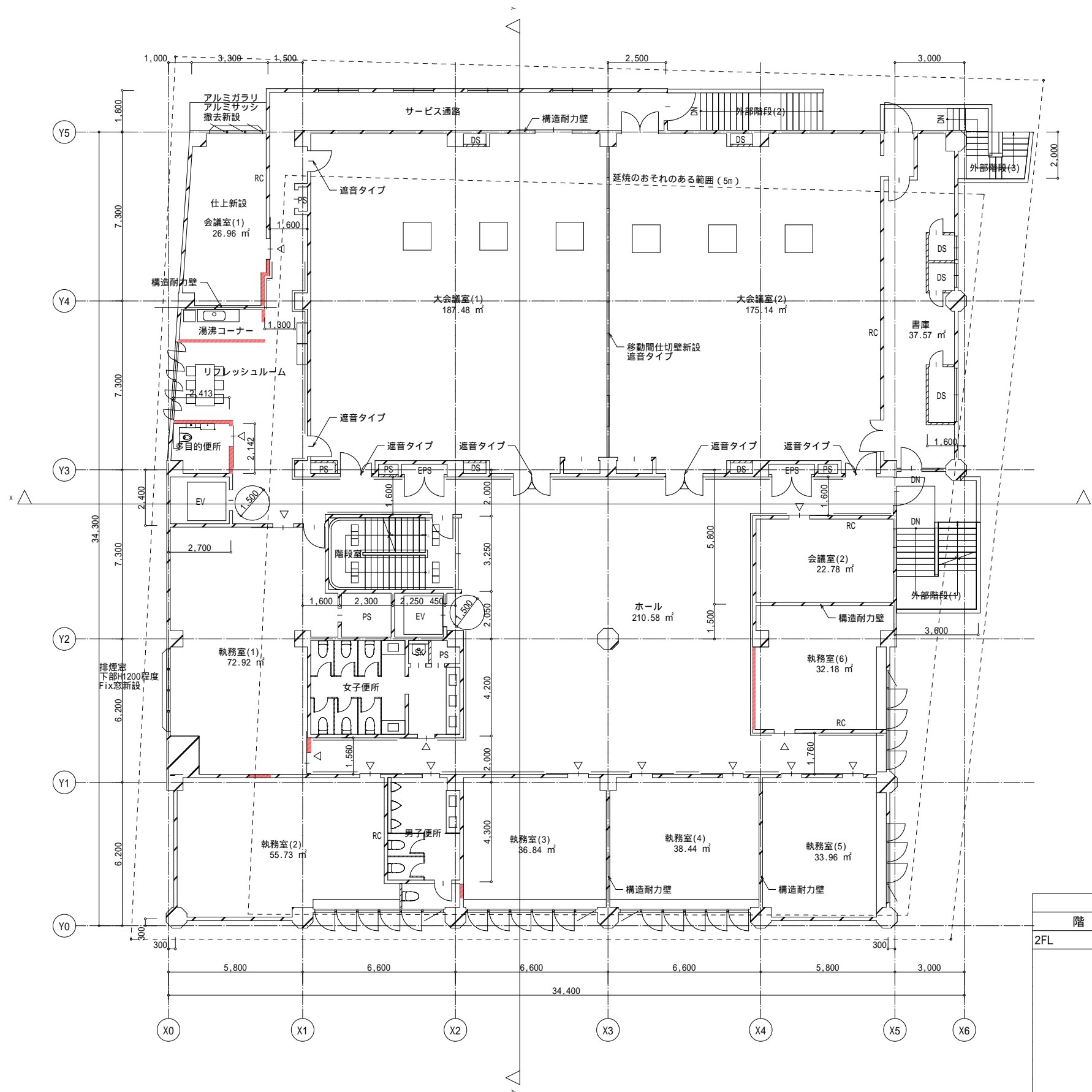


改修 1階平面図 1:100

凡例

- RC : 既存壁 (鉄筋コンクリート)
- 構造耐力壁 (既存)
- 構造耐力壁 (既存)
- 構造耐力壁 (既存)
- 新設壁 (軽量鉄骨)

1階各室面積表			
階	番号	室名	面積 (m ²)
1FL	1	執務室(1)	178.86
	2	執務室(2)	91.27
	3	執務室(3)	119.54
	4	事務室	52.02
	5	書庫	14.32
	6	倉庫 (共用)	12.04
	7	倉庫	8.10

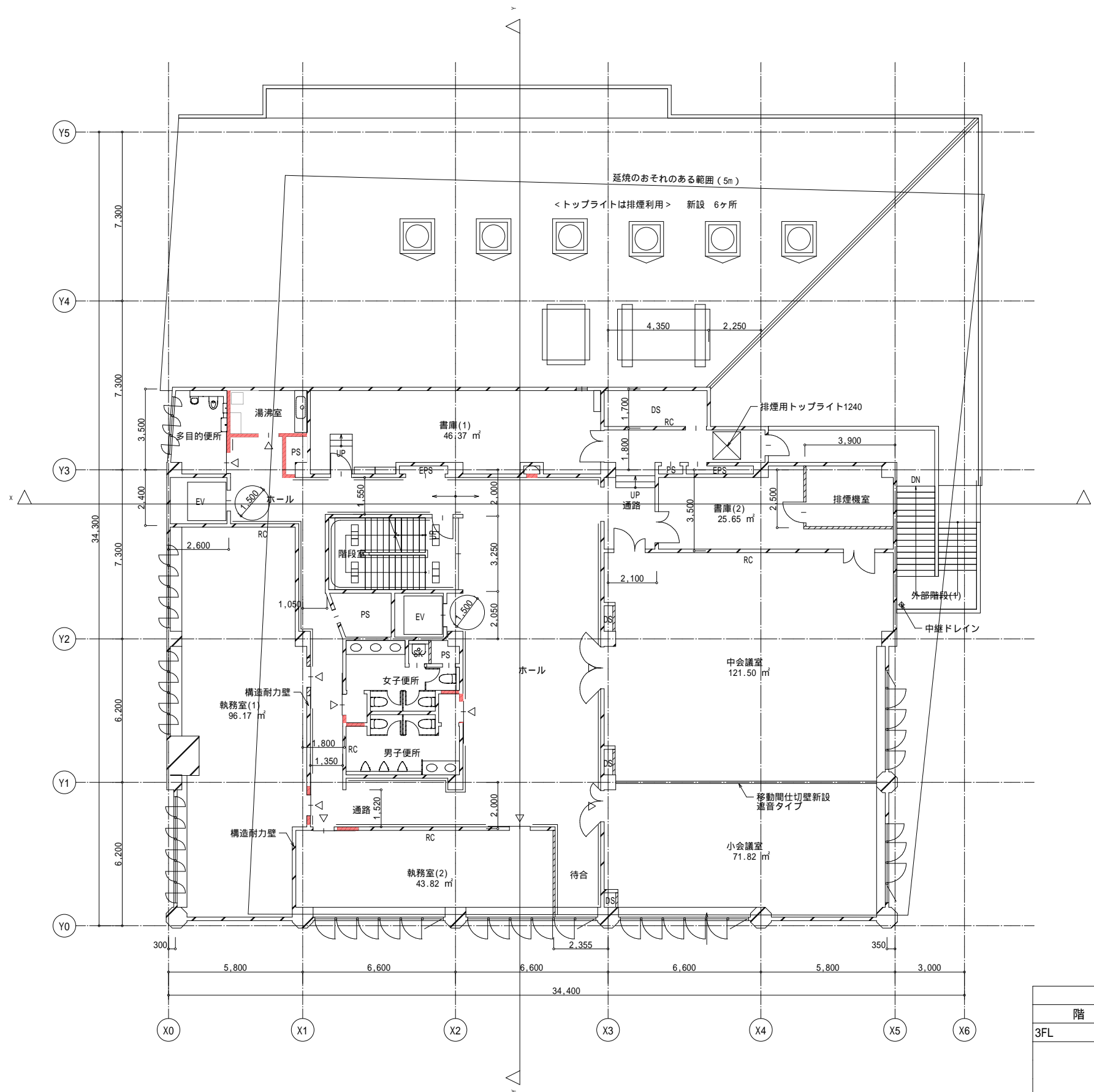


凡例

- RC : 既存壁 (鉄筋コンクリート)
- : 既存構造耐力壁
- : 既存壁 (軽量鉄骨)
- : 新設壁 (軽量鉄骨)

2階各室面積表			
階	番号	室名	面積 (㎡)
2FL			
	1	執務室(1)	72.92
	2	執務室(2)	55.73
	3	執務室(3)	36.84
	4	執務室(4)	38.44
	5	執務室(5)	33.96
	6	執務室(6)	32.18
	7	大会議室(1)	187.48
	8	大会議室(2)	175.14
	9	会議室(1)	26.96
	10	会議室(2)	22.78
	11	書庫	37.57

改修 2階平面図 1:100 真空ガラスに交換



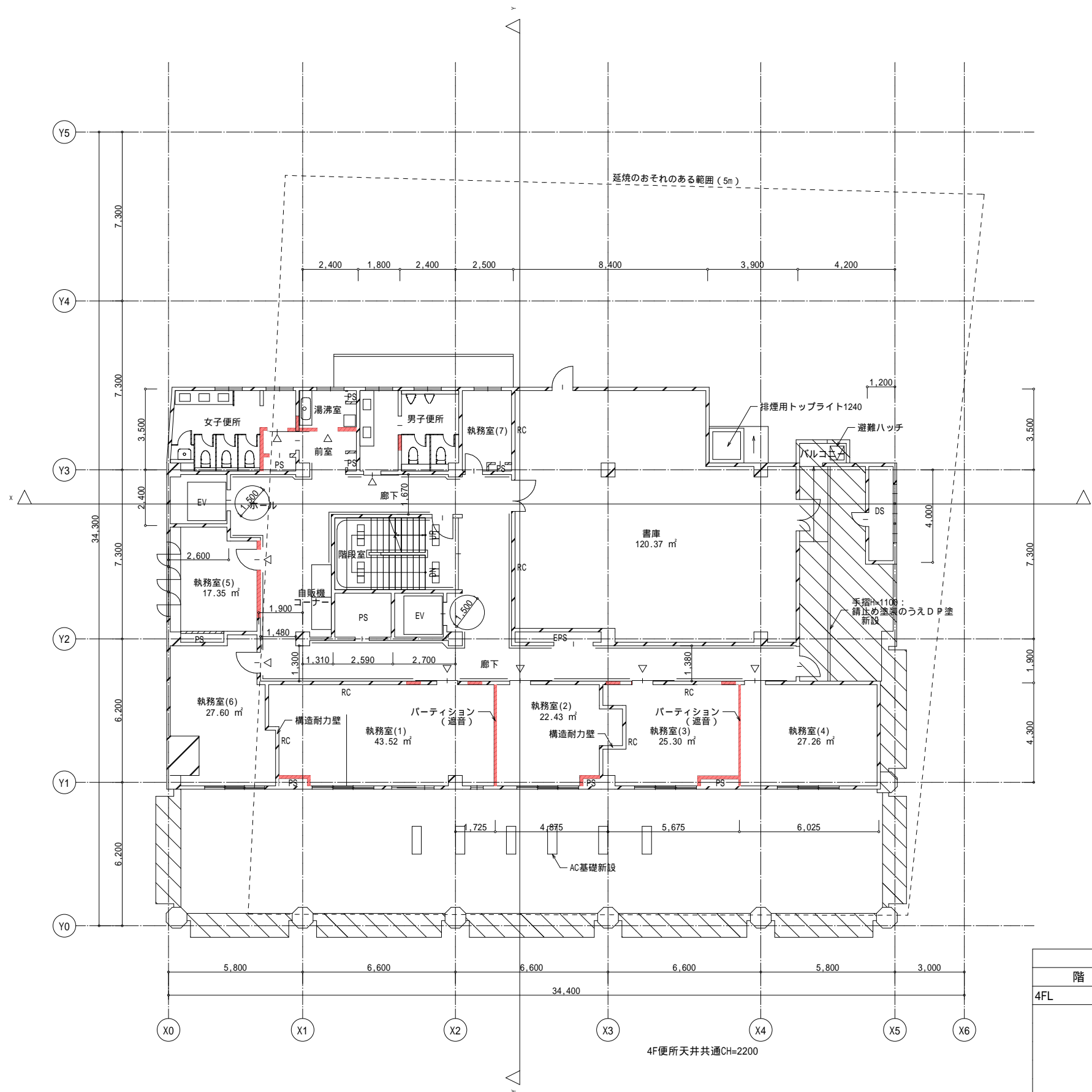
改修 3階平面図 1:100

真空ガラスに交換

凡例

- RC : 既存壁 (鉄筋コンクリート)
- : 既存構造耐力壁
- /// : 既存壁 (軽量鉄骨)
- : 新設壁 (軽量鉄骨)

3階各室面積表			
階	番号	室名	面積 (m ²)
3FL	1	執務室(1)	96.17
	2	執務室(2)	43.82
	3	中会議室	121.50
	4	小会議室	71.82
	5	書庫(1)	46.37
	6	書庫(2)	25.65

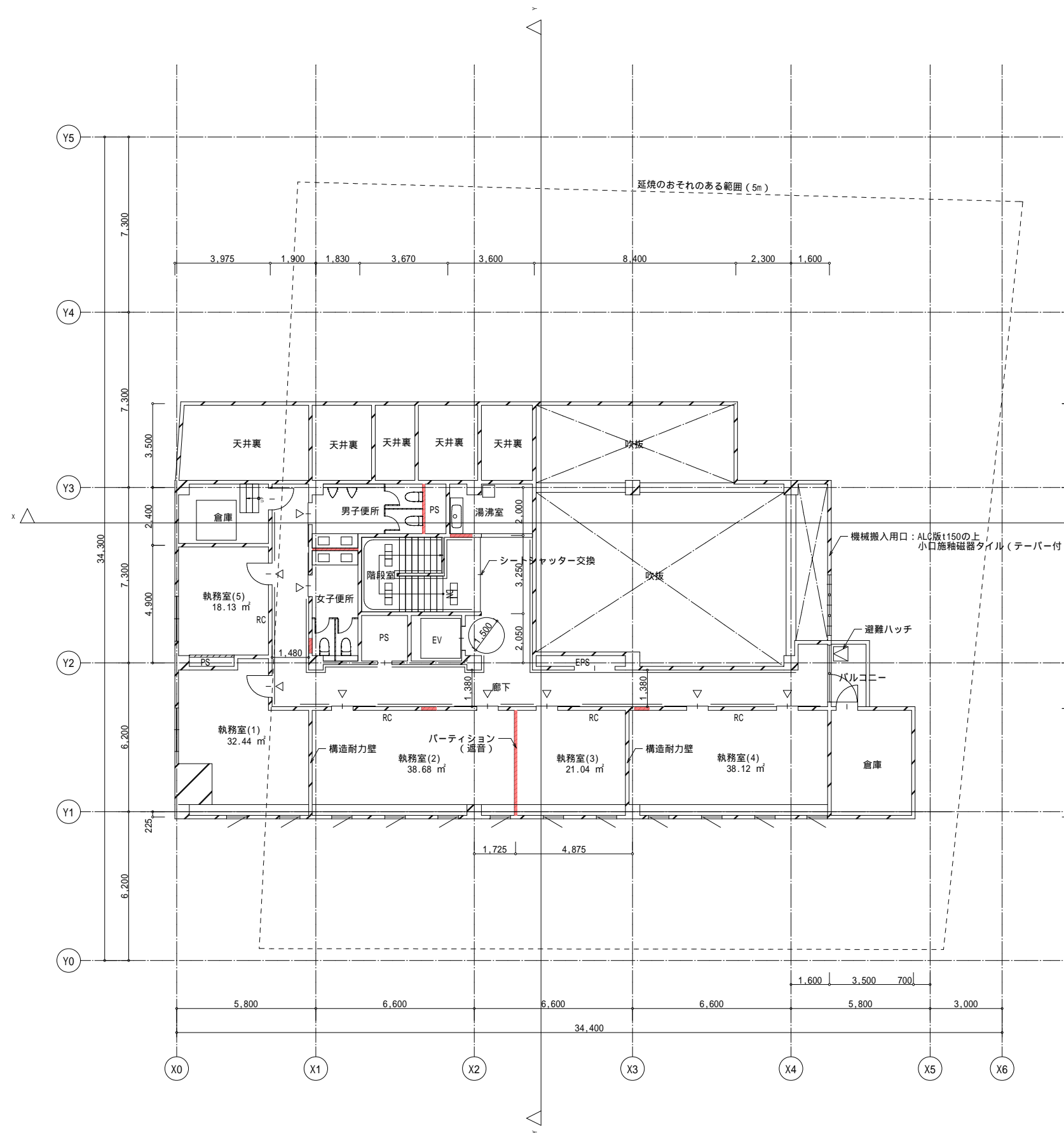


改修 4階平面図 1:100 真空ガラスに交換

- 凡例
- RC : 既存壁 (鉄筋コンクリート)
 - ▬ : 既存構造耐力壁
 - ▨ : 既存壁 (軽量鉄骨)
 - ▬ : 新設壁 (軽量鉄骨)
 - ▨ : 防水改修範囲

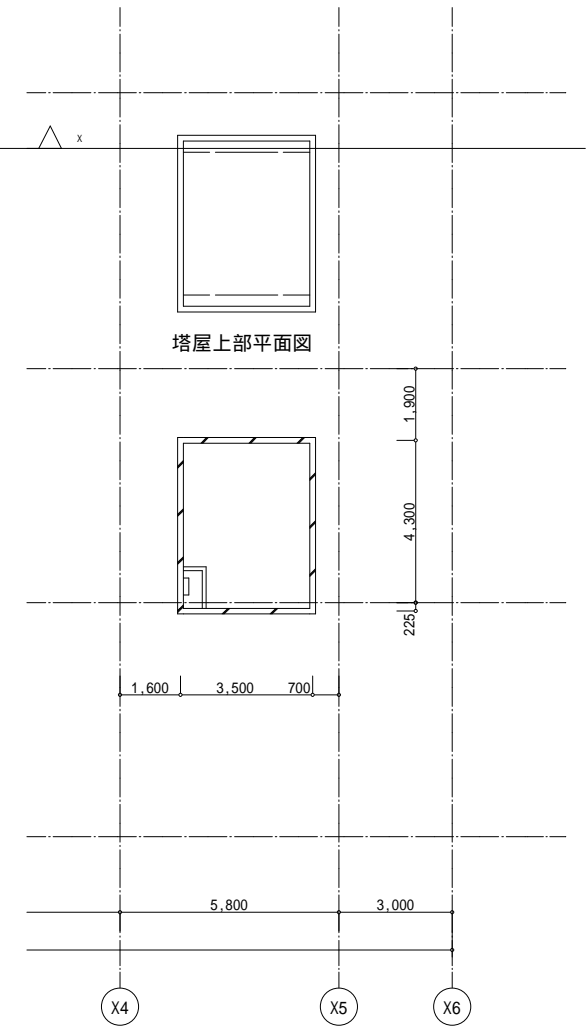
4階各室面積表			
階	番号	室名	面積 (m ²)
4FL	1	執務室(1)	43.52
	2	執務室(2)	22.43
	3	執務室(3)	25.30
	4	執務室(4)	27.26
	5	執務室(5)	17.35
	6	執務室(6)	27.60
	7	書庫	120.37
	8	倉庫	7.80

5階各室面積表			
階	番号	室名	面積 (㎡)
5FL	1	執務室(1)	32.44
	2	執務室(2)	38.68
	3	執務室(3)	21.04
	4	執務室(4)	38.12
	5	執務室(5)	18.13
	6	倉庫	15.83



凡例

- RC : 既存壁 (鉄筋コンクリート)
- : 既存構造耐力壁
- /// : 既存壁 (軽量鉄骨)
- : 新設壁 (軽量鉄骨)



改修 5階平面図 1:100 真空ガラスに交換

改修 塔屋上部平面図 1:100