

第 3 期 宮城県がん対策計画の進捗状況 (資料集)

宮城県人口

	H28	R4	増減
計	2,329,431	2,279,554	▲ 49,877
男	1,138,441	1,111,502	▲ 26,939
女	1,190,990	1,169,052	▲ 21,938

出典：宮城県推計人口年報

医療圏別人口

医療圏	H28	R4	増減
仙南	175,595	162,175	▲ 13,420
仙台	1,531,442	1,539,838	8,396
大崎栗原	273,090	252,453	▲ 20,637
石巻登米気仙沼	349,304	325,088	▲ 24,216
計	2,329,431	2,279,554	▲ 49,877

出典：宮城県推計人口年報

医療圏別65歳人口及び高齢化率

医療圏	仙南		仙台		大崎・栗原		石巻・登米・気仙沼		県計	
	65歳以上人口	高齢化率	65歳以上人口	高齢化率	65歳以上人口	高齢化率	65歳以上人口	高齢化率	65歳以上人口	高齢化率
平成28年	54,844	31.3	351,751	23.4	86,940	31.5	113,316	32.0	606,851	26.3
令和4年	57,746	35.1	385,806	25.6	90,858	35.3	116,941	35.4	651,351	28.8
増減	2,902		34,055		3,918		3,625		44,500	

出典：宮城県高齢者人口調査結果

がんの75歳未満年齢調整死亡率（全国との比較）

全部位		H17	H22	H27 (順位)	H28	H29	H30	R1	R2	R3 (順位)	H27-R3 増減割合
計	宮城県	89.8	81.7	77.3 (25位)	72.0	72.2	70.6	70.1	67.0	67.7 (26位)	-12.4%
	全国	92.4	84.3	78.0	76.1	73.6	71.6	70.0	69.6	67.4	-13.6%
男	宮城県	116.4	106.5	98.4 (23位)	90.3	88.8	85.1	84.6	83.5	81.1 (22位)	-17.6%
	全国	122.1	109.1	99.0	95.8	92.5	88.6	86.0	85.6	82.4	-16.8%
女	宮城県	66.4	59.0	57.5 (24位)	54.2	56.8	57.4	56.4	51.6	55.6 (38位)	-3.3%
	全国	65.6	61.8	58.8	58.0	56.4	56.0	55.2	54.9	53.6	-8.9%

出典：国立がん研究センターがん情報サービス「がん統計」（人口動態統計）

がんの死亡数

		H17	H22	H27	H28	H29	H30	R1	R2	R3
宮城県	計	5,890	6,371	6,578	6,663	6,716	6,626	6,822	6,845	6,969
	男	3,531	3,744	3,898	3,930	3,921	3,821	3,968	3,982	4,017
	女	2,359	2,627	2,680	2,733	2,795	2,805	2,854	2,863	2,952

出典：人口動態統計

		H27	R3	増減
宮城県	計	6,578	6,969	391
	男	3,898	4,017	119
	女	2,680	2,952	272

がんの年齢調整死亡率（全年齢）

		H17	H22	H27	H28	H29	H30	R1	R2	R3
宮城県	男	194.1	177.1	160.5	157.2	151.8	144.6	146.0	149.6	145.6
	女	97.3	90.3	84.5	82.9	84.9	84.5	84.3	81.2	83.5

出典：死亡数、総人口及び昭和60年モデル人口から算出 国立がんセンターのデータと合わせるために総人口を使用

		H27	R3
宮城県	計	117.6	110.4
	男	160.5	145.6
	女	84.5	83.5

主な部位別がん死亡数

		H27	R3	増減	
宮城県	胃	男	499	436	▲ 63
		女	257	264	7
	肺	男	996	974	▲ 22
		女	343	395	52
	肝臓	男	301	269	▲ 32
		女	162	154	▲ 8
	膵臓	男	305	390	85
		女	303	375	72
	結腸	男	265	312	47
		女	316	351	35
	直腸	男	170	185	15
		女	88	103	15
子宮	女	132	112	▲ 20	
乳房	女	229	252	23	

がん死亡数の順位（部位別）

		第1位	第2位	第3位	第4位	第5位	
男	宮城県	H28	肺	胃	大腸*	膵臓	
		R3	肺	大腸*	胃	膵臓	
	全国	H28	肺	胃	大腸*	肝臓	
		R3	肺	大腸*	胃	膵臓	
女	宮城県	H28	大腸*	肺	膵臓	乳房	
		R3	大腸*	肺	膵臓	胃	
	全国	H28	大腸*	肺	膵臓	胃	乳房
		R3	大腸*	肺	膵臓	乳房	胃

出典：人口動態統計

大腸*：結腸及び直腸を合計したもの

主な部位別年齢調整死亡率（75歳未満）

			H23 (順位)	H27 (順位)	H28 (順位)	H29	H30	R1	R2	R3 (順位)
男	胃	宮城県	16.9 (31位)	14.4 (34位)	13.5 (33位)	10.8	11.4	10.8	9.8	8.8 (13位)
		全国	16.2 -	13.4 -	12.5 -	12.0	11.2	10.4	10.2	9.6 -
	肺	宮城県	24.1 (35位)	23.6 (36位)	19.0 (7位)	20.9	20.0	19.2	19.7	18.2 (23位)
		全国	23.5 -	22.9 -	21.7 -	20.8	20.0	19.5	19.5	18.4 -
	肝臓	宮城県	8.8 (7位)	8.0 (17位)	6.8 (10位)	8.2	7.3	5.7	6.0	6.2 (26位)
		全国	11.2 -	8.8 -	8.2 -	7.5	6.8	6.6	6.4	5.9 -
	結腸	宮城県	6.7 (10位)	6.3 (8位)	6.8 (14位)	7.2	6.2	6.5	6.5	6.0 (9位)
		全国	7.7 -	7.7 -	7.5 -	7.6	7.4	7.1	7.3	7.1 -
	直腸	宮城県	5.5 (15位)	5.5 (18位)	5.5 (16位)	5.4	4.7	6.0	5.4	5.7 (30位)
		全国	6.1 -	5.8 -	5.8 -	5.7	5.4	5.4	5.4	5.3 -
	膵臓	宮城県	8.5 (18位)	9.4 (38位)	9.5 (37位)	9.1	8.5	8.6	8.5	9.0 (30位)
		全国	8.8 -	8.5 -	8.7 -	8.7	8.8	8.6	8.8	8.7 -
			H23 (順位)	H27 (順位)	H28 (順位)	H29	H30	R1	R2	R3 (順位)
女	胃	宮城県	5.7 (15位)	4.8 (12位)	4.4 (11位)	4.8	4.7	3.9	4.2	4.5 (39位)
		全国	6.1 -	5.2 -	4.9 -	4.6	4.4	4.2	4.1	3.9 -
	肺	宮城県	7.0 (35位)	6.1 (18位)	5.1 (8位)	6.1	6.1	5.7	4.9	6.2 (36位)
		全国	7.0 -	6.7 -	6.5 -	6.0	6.2	5.9	5.9	5.8 -
	肝臓	宮城県	2.7 (17位)	2.0 (18位)	1.7 (4位)	2.1	2.1	1.8	1.8	2.0 (39位)
		全国	3.0 -	2.2 -	2.2 -	1.8	1.8	1.5	1.6	1.5 -
	結腸	宮城県	6.1 (42位)	4.9 (21位)	5.3 (30位)	5.5	5.5	4.5	4.5	4.9 (31位)
		全国	5.2 -	5.2 -	5.2 -	5.1	5.0	5.0	4.8	4.8 -
	直腸	宮城県	2.2 (20位)	1.7 (5位)	1.3 (1位)	1.8	2.8	2.5	2.7	2.6 (41位)
		全国	2.3 -	2.4 -	2.4 -	2.3	2.3	2.3	2.3	2.1 -
	膵臓	宮城県	5.2 (25位)	5.2 (28位)	4.5 (8位)	4.7	5.9	5.1	5.4	6.2 (44位)
		全国	5.2 -	5.0 -	5.1 -	5.3	5.3	5.4	5.4	5.4 -
子宮	宮城県	3.9 (12位)	5.4 (34位)	4.9 (26位)	5.3	4.2	5.4	4.2	5.3 (35位)	
	全国	4.6 -	4.9 -	4.7 -	4.8	4.9	5.1	5.0	4.9 -	
乳房	宮城県	11.0 (33位)	10.3 (24位)	12.1 (43位)	11.8	9.7	9.9	8.4	8.5 (9位)	
	全国	10.8 -	10.7 -	10.7 -	10.7	10.7	10.6	10.2	9.9 -	

出典：国立がん研究センターがん情報サービス「がん統計」（人口動態統計）

主な部位別年齢調整死亡率（全年齢）

			H27	H28	H29	H30	R1	R2	R3
男	胃	宮城県	21.8	22.9	18.9	18.3	18.1	17.7	15.6
		全国	23.1	22.5	20.8	19.6	18.6	18.4	17.5
	肺	宮城県	40.9	35.1	36.7	35.3	35.0	37.0	34.7
		全国	39.4	39.1	36.6	35.3	35.1	35.2	34.2
	結腸	宮城県	10.8	11.6	11.8	10.9	11.6	11.3	11.2
		全国	13.0	13.1	12.6	12.3	12.0	12.3	12.1
	直腸	宮城県	7.9	7.8	7.6	6.7	8.2	7.3	7.7
		全国	8.1	8.3	7.8	7.6	7.6	7.6	7.5
			H27	H28	H29	H30	R1	R2	R3
女	胃	宮城県	7.4	7.3	7.7	7.1	6.8	6.7	6.7
		全国	8.4	8.2	7.6	7.3	7.0	6.8	6.5
	肺	宮城県	10.2	9.3	10.3	10.1	10.1	9.8	10.1
		全国	11.2	11.2	10.3	10.5	10.3	10.4	10.4
	結腸	宮城県	8.4	9.2	9.3	9.1	8.0	7.9	8.4
		全国	8.8	8.9	8.5	8.4	8.3	8.3	8.2
	直腸	宮城県	2.6	2.4	2.7	3.7	3.5	3.6	3.4
		全国	3.4	3.5	3.2	3.2	3.3	3.3	3.1
	子宮	宮城県	6.2	5.5	6.0	4.9	5.8	5.1	5.7
		全国	5.6	5.5	5.5	5.6	5.8	5.7	5.7
	乳房	宮城県	11.4	13.6	13.0	11.2	11.3	9.9	10.0
		全国	11.9	12.3	12.0	12.1	12.1	11.8	11.6

出典：死亡数、総人口及び昭和60年モデル人口から算出 国立がんセンターのデータと合わせるために総人口を使用

罹患者数

		H27	R3	増減
宮城県	計	16,777	18,527	1,750
	男	9,577	10,514	937
	女	7,200	8,013	813

出典：宮城県がん登録事業（H27）全国がん登録（R3）

年齢調整罹患率

		H28 (順位)	H29 (順位)	H30 (順位)	R1 (順位)
計	宮城県	287.8 (10位)	289.7 (15位)	285.2 (15位)	287.2 (15位)
	全国	293.2 -	283.6 -	280.6 -	282.1 -
男	宮城県	326.8 (9位)	322.3 (10位)	314.2 (10位)	319.7 (16位)
	全国	333.0 -	321.6 -	316.4 -	315.0 -
女	宮城県	259.7 (11位)	267.4 (21位)	266.3 (24位)	264.7 (18位)
	全国	265.7 -	257.3 -	256.0 -	260.2 -

出典：国立がん研究センターがん情報サービス「がん統計」（全国がん登録）

主な部位別がん罹患者数

		H27	R3	増減	
宮城県	胃	男	499	436	▲ 63
		女	257	264	7
	肺	男	996	974	▲ 22
		女	343	395	52
	肝臓	男	301	269	▲ 32
		女	162	154	▲ 8
	膵臓	男	305	390	85
		女	303	375	72
	結腸	男	265	312	47
		女	316	351	35
	直腸	男	170	185	15
		女	88	103	15
	子宮	女	132	112	▲ 20
	乳房	女	229	252	23

がん罹患数の順位（部位別）

			第1位	第2位	第3位	第4位	第5位
男	宮城県	H28	胃	大腸*	肺	前立腺	食道
		R1	胃	大腸*	肺	前立腺	食道
	全国	H28	胃	前立腺	大腸	肺	肝臓
		R1	前立腺	大腸*	胃	肺	肝臓
女	宮城県	H28	乳房	大腸*	胃	肺	子宮
		R1	乳房	大腸*	胃	肺	子宮
	全国	H28	乳房	大腸*	胃	肺	子宮
		R1	乳房	大腸*	肺	胃	子宮

出典：全国がん登録

大腸*：結腸及び直腸を合計したもの

主な部位別年齢調整罹患率（全年齢・世界人口10万人対）

		H28 (順位)	H29 (順位)	H30 (順位)	R1 (順位)	
男	胃	宮城県	57.6 (32位)	56.8 (39位)	55.8 (41位)	52.8 (38位)
		全国	50.9 -	47.8 -	45.4 -	43.4 -
	肺	宮城県	43.4 (14位)	44.2 (26位)	41.1 (17位)	43.9 (32位)
		全国	45.1 -	43.5 -	42.2 -	42.4 -
	肝臓	宮城県	13.3 (11位)	12.5 (16位)	12.7 (18位)	11.5 (9位)
		全国	15.8 -	14.4 -	13.8 -	13.2 -
	結腸	宮城県	33.2 (33位)	30.2 (20位)	31.2 (33位)	29.5 (23位)
		全国	32.6 -	31.2 -	30.3 -	30.5 -
	直腸	宮城県	22.8 (25位)	21.2 (20位)	21.4 (25位)	22.9 (40位)
		全国	22.8 -	21.9 -	21.5 -	21.8 -
	膵臓	宮城県	12.1 (31位)	12.1 (31位)	12.0 (29位)	12.1 (27位)
		全国	11.9 -	11.9 -	11.9 -	12.0 -

			H28 (順位)	H29 (順位)	H30 (順位)	R1 (順位)
女	胃	宮城県	20.7 (34位)	20.8 (39位)	21.9 (44位)	19.1 (36位)
		全国	18.6 -	17.5 -	16.5 -	16.1 -
	肺	宮城県	19.2 (27位)	19.2 (29位)	17.6 (27位)	19.7 (42位)
		全国	19.2 -	19.0 -	17.9 -	18.3 -
	肝臓	宮城県	4.6 (14位)	3.5 (4位)	4.1 (23位)	3.0 (3位)
		全国	5.2 -	4.7 -	4.2 -	4.1 -
	結腸	宮城県	22.5 (27位)	22.3 (35位)	22.3 (40位)	20.8 (25位)
		全国	22.5 -	21.4 -	20.9 -	21.2 -
	直腸	宮城県	10.8 (17位)	12.1 (45位)	9.3 (7位)	11.7 (38位)
		全国	11.4 -	10.7 -	10.5 -	11.0 -
	膵臓	宮城県	7.1 (7位)	9.0 (45位)	8.7 (31位)	8.4 (24位)
		全国	8.1 -	8.0 -	8.3 -	8.6 -
	子宮頸部	宮城県	8.1 (4位)	7.3 (1位)	8.8 (6位)	7.2 (2位)
		全国	11.4 -	11.1 -	11.0 -	10.8 -
	子宮体部	宮城県	14.3 (21位)	13.5 (9位)	14.3 (16位)	14.6 (15位)
		全国	14.4 -	14.7 -	15.1 -	15.6 -
	乳房	宮城県	77.1 (24位)	79.7 (42位)	80.2 (44位)	79.5 (38位)
		全国	78.8 -	75.2 -	75.6 -	77.1 -

出典：国立がん研究センターがん情報サービス「がん統計」（全国がん登録）

主な部位別年齢調整罹患率（全年齢・昭和60年日本人モデル人口10万人対）

			H28 (順位)	H29 (順位)	H30 (順位)	R1 (順位)
男	胃	宮城県	83.0 (32位)	82.6 (39位)	80.9 (41位)	77.3 (39位)
		全国	73.8 -	69.4 -	66.1 -	63.4 -
	肺	宮城県	63.0 (14位)	63.3 (24位)	60.0 (17位)	64.2 (34位)
		全国	65.3 -	63.2 -	61.5 -	61.9 -
	肝臓	宮城県	19.2 (11位)	17.8 (12位)	18.0 (17位)	16.6 (11位)
		全国	22.8 -	20.8 -	20.0 -	19.0 -
	結腸	宮城県	47.3 (35位)	42.6 (19位)	44.2 (34位)	42.2 (24位)
		全国	46.4 -	44.3 -	43.2 -	43.4 -
	直腸	宮城県	31.1 (25位)	28.9 (19位)	29.3 (25位)	30.8 (37位)
		全国	31.1 -	29.9 -	29.5 -	29.8 -
	膵臓	宮城県	17.3 (31位)	17.4 (32位)	17.0 (28位)	17.5 (29位)
		全国	17.0 -	17.0 -	17.0 -	17.3 -
女	胃	宮城県	29.5 (34位)	29.6 (39位)	31.1 (43位)	27.8 (38位)
		全国	26.5 -	24.9 -	23.6 -	23.1 -
	肺	宮城県	27.0 (27位)	27.1 (29位)	24.9 (28位)	27.9 (42位)
		全国	27.2 -	26.9 -	25.5 -	26.1 -
	肝臓	宮城県	6.7 (13位)	5.3 (6位)	5.7 (19位)	4.4 (3位)
		全国	7.7 -	6.8 -	6.2 -	6.0 -
	結腸	宮城県	31.7 (27位)	31.7 (37位)	31.3 (40位)	29.3 (23位)
		全国	31.8 -	30.2 -	29.5 -	30.0 -
	直腸	宮城県	14.7 (18位)	16.3 (45位)	12.4 (6位)	15.9 (36位)
		全国	15.5 -	14.5 -	14.3 -	14.9 -
	膵臓	宮城県	10.4 (9位)	12.8 (45位)	12.4 (32位)	12.2 (23位)
		全国	11.6 -	11.5 -	11.9 -	12.3 -
	子宮頸部	宮城県	10.4 (4位)	9.4 (1位)	11.3 (6位)	9.3 (2位)
		全国	14.5 -	14.1 -	14.1 -	13.9 -
	子宮体部	宮城県	18.4 (20位)	17.4 (9位)	18.6 (19位)	18.8 (14位)
		全国	18.6 -	19.0 -	19.5 -	20.2 -
	乳房	宮城県	100.3 (25位)	103.3 (42位)	104.4 (44位)	103.6 (38位)
		全国	102.3 -	97.6 -	98.4 -	100.5 -

出典：国立がん研究センターがん情報サービス「がん統計」（全国がん登録）

部位別進展度（割合）

			限局	リンパ節 転移	隣接臓器 浸潤	遠隔転移	不明
全部位	宮城県	H28	49.9	10.6	12.5	17.6	9.3
		R1	50.1	9.7	13.5	17.6	9.1
	全国	H28	47.7	9.6	13.3	18.3	11.1
		R1	49.0	9.4	13.7	18.6	9.3
胃	宮城県	H28	65.9	10.3	4.9	13.2	5.7
		R1	68.8	8.5	5.2	12.0	5.6
	全国	H28	58.2	10.2	7.7	16.8	7.2
		R1	59.6	9.7	7.7	16.9	6.1
肺	宮城県	H28	33.5	10.1	8.1	38.2	10.2
		R1	34.8	10.2	9.4	35.3	10.3
	全国	H28	34.3	10.0	8.3	36.9	10.5
		R1	35.4	9.1	10.0	36.4	9.0
結腸	宮城県	H28	49.2	17.5	8.9	17.6	6.8
		R1	48.9	17.1	9.6	17.7	6.6
	全国	H28	46.1	15.7	11.3	18.6	8.4
		R1	47.6	15.4	11.6	18.9	6.5
直腸	宮城県	H28	48.1	22.1	6.5	15.8	7.6
		R1	51.0	20.0	7.2	17.6	4.1
	全国	H28	46.2	19.0	9.0	16.6	9.3
		R1	47.6	19.1	9.5	17.4	6.4
子宮	宮城県	H28	59.2	4.8	19.5	9.6	6.9
		R1	58.7	2.8	22.3	12.4	3.8
	全国	H28	55.8	3.6	21.7	10.5	8.3
		R1	57.4	3.7	22.3	10.1	6.5
乳房	宮城県	H28	62.1	21.8	2.9	6.1	7.2
		R1	61.9	20.9	4.4	6.6	6.2
	全国	H28	59.2	20.9	3.9	6.0	10.0
		R1	60.5	21.1	4.1	6.4	8.0

出典：全国がん登録 罹患数・率 報告

がん拠点病院で治療を受けたがん患者の5年生存率（全部位）

		H22-23	H24	H24-25	H25-H26	H26-H27
全国	実測生存率	58.8	59.5	59.5	59.7	60.3
	相対生存率	66.4	67.3	67.3	67.5	
	ネット・サバイバル					66.2
宮城県	実測生存率	58.2	60.0	59.5	58.7	59.3
	相対生存率	65.5	67.5	67.1	66.2	
	ネット・サバイバル					64.8

出典：国立がん研究センターがん情報サービス「院内がん登録生存率集計」5年生存率集計報告書

主な部位別5年生存率

		H22-23	H24	H24-25	H25-H26	H26-H27
食道	全国	45.7	47.6	47.5	47.7	47.8
	宮城県	48.2	51.3	52.3	51.5	
胃	全国	71.4	71.9	72.1	72.4	70.2
	宮城県	71.9	75.3	74.9	75.2	
大腸	全国	72.6	72.8	72.6	72.5	70.9
	宮城県	72.6	72.7	71.4	70.5	
肝細胞	全国	—	44.8	44.7	45.5	45.1
	宮城県	—	44.3	43.3	44.2	
膵臓	全国	9.8	11.5	11.9	12.5	12.7
	宮城県	10.8	16.2	12.8	9.8	
小細胞肺	全国	※1	—	11.7	11.7	11.6
	宮城県	※1	—	11.3	11.5	10.1
非小細胞肺	全国	※1	—	46.3	46.8	47.7
	宮城県	※1	—	48.0	47.4	46.0
乳 (女性)	全国	92.2	92.3	92.1	92.2	91.6
	宮城県	91.7	91.3	89.7	88.6	
子宮頸	全国	75.0	75.4	75.2	75.1	74.4
	宮城県	69.6	70.3	70.2	71.0	
子宮体	全国	82.2	※2	84.4	※2	84.4
	宮城県	80.2	※2	77.2	※2	79.9
卵巣	全国	—	—	—	63.7	64.5
	宮城県	—	—	—	61.2	
前立腺	全国	98.8	98.5	98.5	98.4	95.1
	宮城県	97.5	95.4	96.0	96.0	
腎	全国	80.1	81.7	82.0	82.7	81.6
	宮城県	80.2	85.1	83.3	82.2	
膀胱	全国	68.4	67.3	66.8	66.2	62.6
	宮城県	62.6	61.8	63.7	60.5	

※1 H22-23分は「肺がん」としてまとめて集計されています。（全国：41.4 宮城県：40.6）

※2 H24及びH24-25分は「子宮内膜がん」として集計された値を記載しています。

がん検診受診率（宮城県県民健康・栄養調査）

	H12	H17	H22	H28	R4
胃	50.2%	53.1%	55.6%	61.2%	55.7%
肺	61.0%	71.2%	68.5%	74.1%	71.9%
大腸	41.3%	51.0%	52.0%	59.9%	59.9%
子宮	37.3%	43.5%	53.2%	51.5%	53.8%
乳	36.4%	42.3%	56.4%	59.6%	59.2%

H12年及びH17年の調査では年齢上限なし、H22年以降の調査は69歳まで

がん検診受診率（国民生活基礎調査）

			H25 (順位)	H28 (順位)	R1 (順位)
総計	胃	宮城県	51.5% (3位)	52.3% (3位)	53.3% (3位)
		全国	39.6% -	40.9% -	42.4% -
	大腸	宮城県	47.6% (2位)	51.8% (2位)	53.6% (3位)
		全国	37.9% -	41.4% -	44.2% -
	肺	宮城県	55.1% (2位)	59.3% (3位)	61.7% (2位)
		全国	42.3% -	46.2% -	49.4% -
	乳 (女)	宮城県	56.4% (2位)	57.1% (3位)	59.8% (2位)
		全国	43.4% -	44.9% -	47.4% -
子宮頸 (女)	宮城県	51.3% (2位)	51.3% (2位)	52.2% (2位)	
	全国	42.1% -	42.3% -	43.7% -	
男	胃	宮城県	59.1% (2位)	57.3% (3位)	58.3% (3位)
		全国	45.8% -	46.4% -	48.0% -
	大腸	宮城県	51.5% (2位)	54.1% (2位)	55.8% (4位)
		全国	41.4% -	44.5% -	47.8% -
	肺	宮城県	59.9% (2位)	62.8% (3位)	64.4% (2位)
		全国	47.5% -	51.0% -	53.4% -
女	胃	宮城県	44.8% (4位)	47.2% (3位)	48.7% (3位)
		全国	33.8% -	35.6% -	37.1% -
	大腸	宮城県	44.0% (2位)	49.6% (2位)	51.8% (2位)
		全国	34.5% -	38.5% -	40.9% -
	肺	宮城県	50.7% (5位)	56.2% (4位)	59.2% (3位)
		全国	37.4% -	41.7% -	45.6% -

出典：国立がん研究センターがん情報サービス「がん登録・統計」

算定対象年齢は胃・肺・大腸・乳がんは40歳～69歳，子宮頸がんは20歳～69歳。

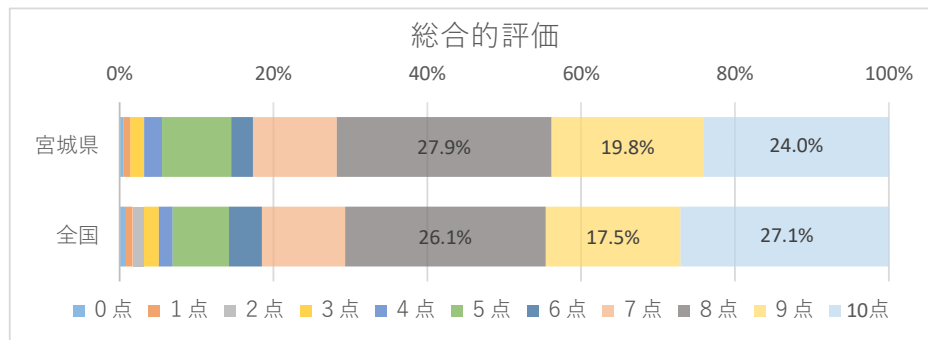
市町村事業としてのがん検診受診状況

			H28	H29	H30	R1
胃	検診受診率	宮城県	15.9	15.0	14.0	13.8
		全国	8.6	8.6	8.1	7.8
	精密検査受診率	宮城県	91.5	92.2	90.0	92.3
		全国	79.5	79.6	79.9	83.0
	がん発見率	宮城県	0.11	0.11	0.11	0.13
		全国	0.08	0.08	0.07	0.12
陽性反応適中度	宮城県	2.01	2.16	2.28	3.02	
	全国	1.21	1.17	1.20	1.65	
肺	検診受診率	宮城県	15.4	14.1	13.4	12.4
		全国	7.7	7.4	7.1	6.8
	精密検査受診率	宮城県	85.8	86.4	88.0	84.4
		全国	82.5	83.0	83.2	82.7
	がん発見率	宮城県	0.05	0.04	0.04	0.04
		全国	0.03	0.03	0.03	0.03
陽性反応適中度	宮城県	2.79	1.98	1.89	2.26	
	全国	2.22	2.07	1.87	1.93	
大腸	検診受診率	宮城県	14.8	13.7	13.1	12.6
		全国	8.8	8.4	8.1	7.7
	精密検査受診率	宮城県	84.9	85.0	83.9	83.9
		全国	69.5	72.9	70.3	69.8
	がん発見率	宮城県	0.15	0.13	0.13	0.13
		全国	0.17	0.16	0.16	0.17
陽性反応適中度	宮城県	3.22	2.64	3.10	2.84	
	全国	2.77	2.75	2.87	2.79	
乳	検診受診率	宮城県	29.2	28.1	27.0	26.5
		全国	18.2	17.3	17.2	17.0
	精密検査受診率	宮城県	96.9	98.8	96.9	98.1
		全国	87.6	88.7	89.0	89.3
	がん発見率	宮城県	0.30	0.32	0.32	0.30
		全国	0.29	0.29	0.30	0.30
陽性反応適中度	宮城県	6.57	7.27	7.39	7.22	
	全国	4.15	4.39	4.60	4.70	
子宮頸	検診受診率	宮城県	25.3	24.5	23.5	23.1
		全国	16.4	16.2	16.0	15.7
	精密検査受診率	宮城県	94.1	91.1	92.0	94.3
		全国	75.4	75.1	75.4	74.6
	がん発見率	宮城県	0.02	0.01	0.02	0.01
		全国	0.04	0.03	0.03	0.02
陽性反応適中度	宮城県	1.18	0.53	1.04	0.69	
	全国	1.68	1.46	1.25	1.01	

出典：データからみたみやぎの健康（地域保健・健康増進報告）

患者体験調査（平成30年 都道府県別調査結果 補正值）

質問	設問	宮城県	全国
問12	がんと診断されてから治療を始める前の間に、病気のことや療養生活に関して誰かに相談することができましたか ・分子：「相談できた」と回答した人の割合	79.9%	76.3%
問15-1	「がん治療」を決めるまでの間に、医療スタッフから治療に関する十分な情報を得ることができましたか ・分子：「とてもそう思う、ある程度そう思う」と回答した人の割合	74.9%	75.0%
問18	治療費用の負担が原因で、がんの治療を変更・断念したことがありますか ・分子：「ある」と回答した人の割合	9.0%	4.9%
問19	病院で医療を受けるために必要な金銭的負担が原因で、次に挙げたようなこと（※経済的な負担への対応）がありましたか ・分子：いずれかの選択肢を選択あるいは「その他」に記載のある回答者（「上記のようなことはなかった」以外の回答者）の割合	36.3%	26.9%
問23	今回のがんの診断・治療全般について総合的に0-10で評価すると何点ですか？0点が考えられる最低の医療、10点が考えられる最高の医療とします（平均点）	8.0	7.9



【患者体験調査結果】

質問	設問	宮城県	全国
問24	がんと診断された時、収入のある仕事をしていましたか。 ・分子「はい」と回答した人の割合	50.8%	44.2%
問29-1	がんと診断された時のお仕事について、がん治療のため以下のようなことがありましたか（分母：診断時収入のある仕事をしていたと回答したがん患者） ・分子：「退職・廃業した」と回答した人の割合 ・分子：「休職・休業はしたが、退職・廃業はしなかった」と回答した人の割合	24.5%	19.8%
問30-1	一般の人がうけられるがん医療は数年前と比べて進歩した ・分子：「とてもそう思う、ある程度そう思う」と回答した人の割合	77.1%	75.6%
問35-1	がんになったことで、家族に負担（迷惑）をかけていると感じる ・分子「とてもそう思う、ある程度そう思う」と回答した人の割合	66.1%	47.2%
問35-2	がんになったことで、家族以外の周囲の人に負担（迷惑）をかけていると感じる ・分子「とてもそう思う、ある程度そう思う」と回答した人の割合	35.4%	21.4%
問35-5	身体的なつらさがある時、すぐに医療スタッフに相談できますか ・「とてもそう思う、ある程度そう思う」と回答した人の割合	48.2%	46.5%
問35-6	心のつらさがある時、すぐに医療スタッフに相談できますか ・「とてもそう思う、ある程度そう思う」と回答した人の割合	30.6%	32.8%
問35-7	現在自分らしい日常生活を送れていると感じますか ・「とてもそう思う、ある程度そう思う」と回答した人の割合	59.9%	70.5%
問36-2	がんやがん治療に伴う身体の苦痛がありますか ・分子：「あまりそう思わない、そう思わない」と回答した人の割合	49.7%	55.4%
問36-4	がんやがん治療に伴い、気持ちがつらいですか ・分子：「あまりそう思わない、そう思わない」と回答した人の割合	55.7%	62.0%
問36-5	がんやがん治療にともなう身体の苦痛や気持ちのつらさにより、日常生活を送る上で困っていることがありますか ・分子：「あまりそう思わない、そう思わない」と回答した人の割合	59.8%	69.2%

出典：患者体験調査（平成30年）国立がん研究センターがん対策研究所

・全体の留意点：サンプル病院（がん診療連携拠点病院）の影響が大きい可能性があり、かならずしも他の他の都道府県との比較に向いていないことに留意する必要がある

※経済的な負担への対応：「日常生活における食費、医療費を削った」「受診の間隔を延ばしたり、受診を一時的に見送った」「主治医に処方薬や治療法を安価なものに変更してもらった」「治療頻度や治療内容（薬など）を主治医に相談せず自分で減らした」「長期に貯蓄していた貯金を切り崩した」「収入を増やすため、家族が仕事を増やした、あるいは働くようになった」「親戚や他人から金銭的援助を受けた（借金を含む）」「車、家、土地などを手放した、あるいは引っ越した」「家族の進学先を変更した（進学をやめた/転校した）」「その他」