

再 評 価 調 書

		調 書 作 成 年 月 日		令和5年11月22日			
		事 業 担 当 課		道 路 課			
事 業 名	主要地方道丸森柴田線 <small>まるもりしばた</small> 坂津田道路改良事業 <small>きかつた</small>	補助・交付金・単独の別	交付金	事業主体	宮 城 県		
施行地名	角田市坂津田地内	【位置図後掲】		管理主体	宮 城 県		
根拠法令	道路法第56条						
事 業 の 概 要	事業目的						
	<p>主要地方道丸森柴田線は、丸森町の国道113号分岐を起点とし、柴田町の国道4号と接続する、延長約2.4kmの仙南圏域を南北に連絡する幹線道路である。</p> <p>当該工区は、一級河川阿武隈川の右岸側堤防と兼用堤となっている区間であり、幅員狭隘で曲折が多く、また、歩道が整備されておらず歩行者の通行が危険な状況となっていることから、バイパスによる線形改良により円滑で安全な交通の確保を図るものである。</p> <p>当該事業区間は、歩道の整備により、安心・安全な生活環境の向上や地域間連携に大きく寄与するものである。</p>						
	※計画幅員は“W=車道幅員(全幅)”を表しています。						
	事業着手時 (平成12年度)	【計画概要】 延長 L=1.76km 計画幅員 W=6.5 (12.0~15.0) m 道路規格 3種2級 設計速度 60km/h					
	再評価時 (平成21年度)	【計画概要】 延長 L=1.76km 計画幅員 W=6.5 (12.0) m 道路規格 3種2級 設計速度 60km/h					
再々評価時 (令和5年度)	【計画概要】 延長 L=1.76km 計画幅員 W=6.5 (10.5) m 道路規格 3種2級 設計速度 60km/h						
【事業内容と変更状況とその要因】							
・地元要望等により、歩道計画の見直し							
事業費							
概 要	全体事業費		費用負担内訳				
			内用地費及 び補償費	国 [50 %]	県 [50 %]	市町村 [- %]	その他 [- %]
	事業着手時 (平成12年度)	15.1 億円	3.5 億円	— 億円	15.1 億円	— 億円	— 億円
	再評価時 (平成21年度)	14.7 億円	3.5 億円	— 億円	14.7 億円	— 億円	— 億円
再々評価時 (令和5年度)	27.4 億円	3.5 億円	12.0 億円	15.4 億円	— 億円	— 億円	
※事業費増加度(重点評価実施基準 指標4) $= (\text{再々評価時事業費} - \text{再評価時事業費}) / \text{再評価時事業費}$ $= (27.4 - 14.7) / 14.7 = 86.4\%$							
※事業着手時点(平成12年~平成21年度)においては、一般道路改良事業により県単独費で事業を実施。平成22年度より社会資本整備総合交付金事業に移行し、事業を実施。							
【事業費の変更状況とその要因】							
・物価変動や消費税率改定などに伴う増額							

- ・現場条件の変更に伴う増額
(現場内発生土の残土処理先の変更、軟弱地盤対策の追加)
- ・歩道計画見直しによる減額

○事業費増減対照表

	事業着手時 (平成12年度)		再評価時 (平成21年度)		再々評価時 (令和5年度)		増減		変更の 主な理由
	事業量	事業費	事業量	事業費	事業量	事業費	事業量	事業費	
本工事費		64% 10.0億円		63% 9.6億円		79% 21.7億円		100% 12.7億円	
道路改良 工等	L=1.76m	10.0億円	L=1.76m	9.6億円	L=1.76m	21.7億 円		12.6億 円	物価変動、消 費税率改定、 現場条件の変 更に伴う増
測量及び 試験費	一式	11% 1.6億円	一式	12% 1.6億円	一式	8% 1.7億 円	一式	0.1億円	現場条件の変 更に伴う増
用地費及び 補償費	一式	25% 3.5億円	一式	25% 3.5億円	一式	13% 3.5億 円	一式	0% 0億円	
合計	一式	100% 15.1億円	一式	100% 14.7億円	一式	100% 27.4億円	一式	100% 12.7億円	

事業の進捗状況 規則第24条第1号関係

○事業期間

	事業着手時 (平成12年度)	再評価時 (平成21年度)	再々評価時 (令和5年度)
事業採択年度	H.12年度	事業採択年度 H.12年度	事業採択年度 H.12年度
用地買収着手年度	H.12年度	用地買収着手年度 H.12年度	用地買収着手年度 H.12年度
工事着手年度	H.17年度	工事着手年度 H.17年度	工事着手年度 H.17年度
計画変更実施年度	-	計画変更実施年度 -	計画変更実施年度 -
完成予定年度	H.23年度	完成予定年度 H.28年度	完成予定年度 R.6年度

※事業停滞年数(重点評価実施基準指標1)= 2年

※事業工期延伸度(重点評価実施基準指標3)

= (変更後予定事業期間) / (当初予定事業期間) = 25 / 12 = 2.08

○進捗率

令和4年度までの		※(): 前回再評価時	
事業費	進捗率	内用地費	進捗率
(4.5億円)	(30.6%)	(2.8億円)	(80.0%)
23.5億円	85.8%	3.5億円	100.0%

※事業工程乖離度(重点評価基準指標2)

= (累加投資事業費 / 現全体事業費) - (累加年単純割額 / 現全体事業費)

= (23.5 / 27.4) - ((27.4 / 25) × 23 / 27.4)

= (85.8%) - (92.0%) = ▲6.2%

【事業の進捗状況(順調でない場合にはその要因)】

- ・再評価時(前回)において、事業区間内に土地所有者及び関係人が163名いる共有地が存在し、その相続確認調査等で時間を要した為、完成予定年度が平成28年度となった。
- ・再々評価時(今回)において、前回から行っていた相続確認調査に時間を要した為、収用決裁の完了が平成30年度となった。また、一部区間において事業着手前の調査を実施したところ、軟弱層の分布が確認され、その調査設計、対策工に時間を要した為、完成予定年度が令和6年度となった。
- ・整備に必要な事業用地の取得については完了している。

事業概要	【今後の進捗の見込み(事業スケジュール表後掲)】 今後、残工事（道路改良工・舗装工・付帯施設工）を発注し、令和6年度の完成、供用を目標に工事を進めていく。	
	施設管理の予定・管理状況	<ul style="list-style-type: none"> ・事業区間の道路施設は宮城県が管理することになる。 ・なお、平成13年度から全県的に推進しているアドプトプログラム「みやぎスマイルロード・プログラム」※を活用し、清掃や緑化等の美化活動に努めていく。 <p>※「みやぎスマイルロード・プログラム」 道路美化等のボランティア活動に意欲を持つ地域住民や企業を「スマイルサポーター」に認定し、スマイルサポーター・地元市町村・宮城県（道路管理者）の三者のパートナーシップにより、県管理道路の一定区間の清掃や美化活動、歩道の除雪などを実施する制度。</p>
事業の必要性	上位計画等 <ul style="list-style-type: none"> ・土木・建築行政推進計画（2021～2030）アクションプラン（前期）：令和3年1月策定 ・宮城の道づくり基本計画：令和3年3月策定 <p>当該箇所は、宮城の道づくり基本計画において、基本目標「地域生活を支える道づくり」を達成するための取り組み「地域住民の生活に密着した道路の整備」として位置づけられている。</p>	
	事業を巡る社会経済情勢等	規則第24条2号関係
	○社会経済情勢 <ul style="list-style-type: none"> ・現況交通量 現道 R3 センサス 交通量 2,932 台/日 ・当路線は、阿武隈川右岸沿いを縦断する唯一の県道であり、仙南圏域南部地区から仙台岩沼方面への通勤、物流を担う主要幹線である <p>○地元情勢、地元の意見</p> <ul style="list-style-type: none"> ・事業箇所の現道、特に阿武隈川の堤防を兼ねた狭隘道路として大型車とのすれ違いが困難であり、歩道も整備されておらず、歩行者の通行が危険な状況となっている。 ・本事業が完成することで、幅員狭隘で屈曲している道路の線形が解消され、大型車のすれ違いも可能となり、円滑で安全な交通の確保や歩行者の安全確保の観点から、地元関係市町から早期改良を要望されている。 <p>令和4年11月25日提出 「角田市東根地区における生活基盤等に関する要望書」（角田市東根地区振興協議会）</p>	

事業の有効性	事業効果	
	○効果の発現状況 現時点で供用している箇所が無いため、整備効果の発現には至っていない。	
	○想定される事業効果	
	<p>(1) 車両通行の安全確保 起点側から兼用堤までの幅員狭隘かつ線形不良箇所が解消され、道路利用者の安全で安心な自動車交通が確保される。</p> <p>(2) 地域間交流の活性化 バイパス整備による円滑な自動車交通が確保され、狭隘な兼用堤区間における大型車とのすれ違いが解消されるため、通過時間の短縮等が図られることから、仙南圏域の地域間交流の活性化が期待される。</p> <p>(3) 歩行者通行の安全確保 歩行空間が整備されることで、付近の学校の通学路としての安全性向上が期待される。</p>	
事業の効率性	関連事業の概要・進捗状況等	
	○近接道路改良事業 ・一般県道半田山下線道路改良事業 L=2.5 km（平成 22 年度開通）	
	代替案との比較検討	規則第 24 条第 3 号関係
	・用地買収が完了し、令和 6 年度に事業完了に向け工事も進捗していることから、代替案はない。	
事業の効率性	コスト縮減計画	規則第 24 条第 4 号関係
	以下の項目でコスト縮減を図っている。	
<p>①再生資源の積極的な活用</p> <p>道路改良工事に使用する砕石、アスファルト合材について、再生資材を積極的に活用することにより、コスト縮減を図っていく。</p>		

費用対効果 規則第 24 条第 5 号関係

根拠マニュアル：費用便益分析マニュアル（国土交通省 道路局 都市局 令和 4 年版）
 社会的割引率：4%
 便益算定期間：50 年間 （単位：億円）（ただし、B/C の単位は除く。）

区分		事業着手時 基準年 (平成 12 年度)	再評価時 基準年 (平成 21 年度)		再々評価時 基準年 (令和 5 年度)	
		全体	全体	残事業	全体	残事業
費用項目	建設費	-	11.5 億円	-	25.4 億円	1.1 億円
	維持管理費	-	2.5 億円	-	4.0 億円	4.0 億円
	総費用	-	14.0 億円	-	29.4 億円	5.1 億円
	現在価値(C)	-	14.4 億円	-	35.3 億円	0.6 億円
便益項目	走行時間短縮便益	-	98.3 億円	-	256.6 億円	256.6 億円
	走行経費減少便益	-	10.0 億円	-	14.1 億円	14.1 億円
	交通事故減少便益	-	0.5 億円	-	1.0 億円	1.0 億円
	総便益	-	108.8 億円	-	271.7 億円	271.7 億円
	現在価値(B)	-	36.4 億円	-	115.5 億円	115.5 億円
費用便益比(B/C)		-	2.6	-	3.2	50.7

※事業着手の前年度に行う事業箇所評価が平成 12 年度から導入されたため、事業着手時の B/C は算出していない。

【事業着手時との違いの要因】

・費用便益分析マニュアルの改訂（再評価時 H20 年 6 月、再々評価時 R4 年 2 月）や最新の道路交通センサスによる OD 表の変更（再評価時 H17 センサス、再々評価時 H27 センサス）、によるもの。

【便益の概要、主な算出根拠】

計画交通量（令和 22 年推定）4,000 台／日

※便益発生前 令和 7 年度

※算出便益

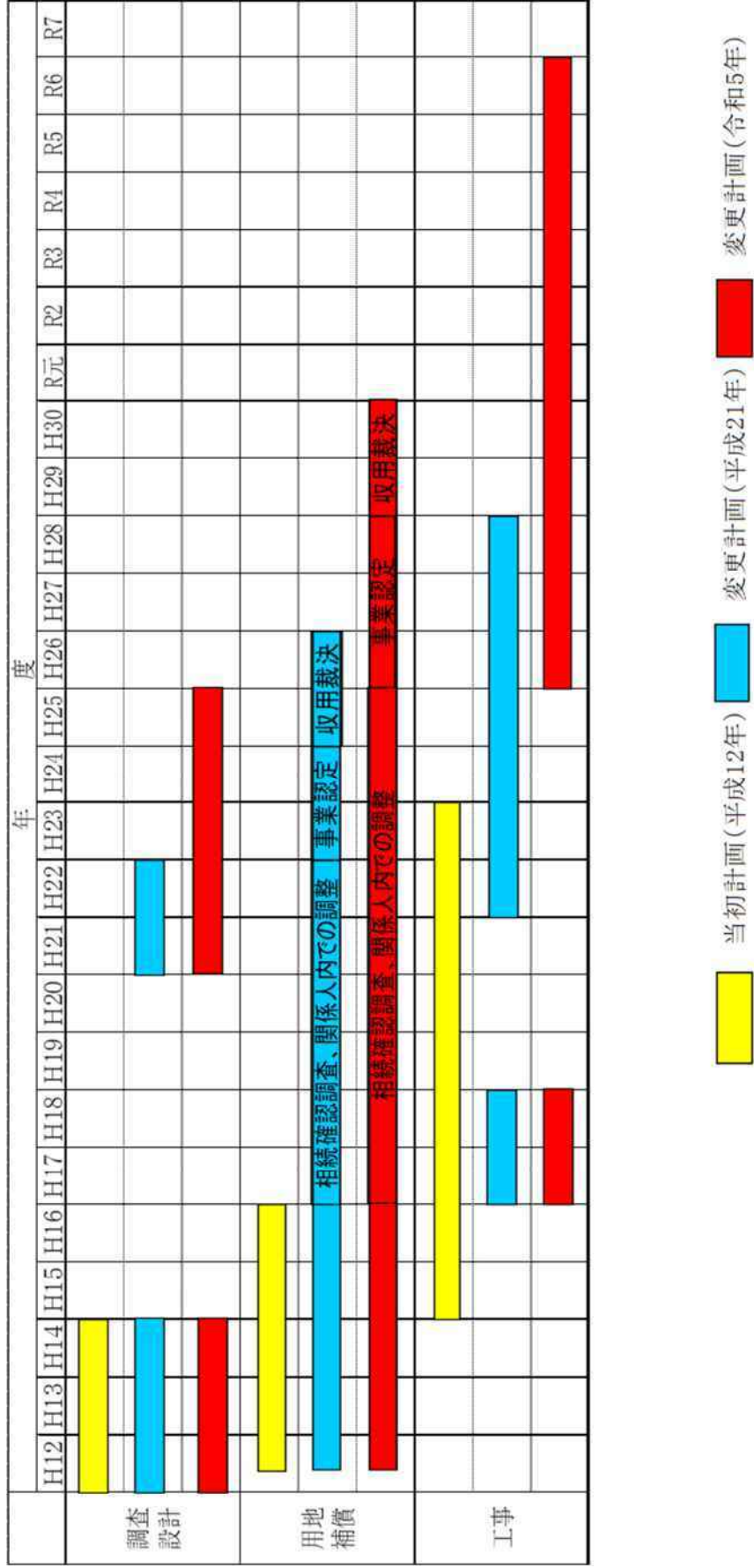
「走行時間短縮便益」：道路の整備の有無による総走行時間費用の差で表す便益

「走行経費減少便益」：道路の整備による走行経費（燃料費や車両償却費等の走行条件により改善される経費）の差で表す便益

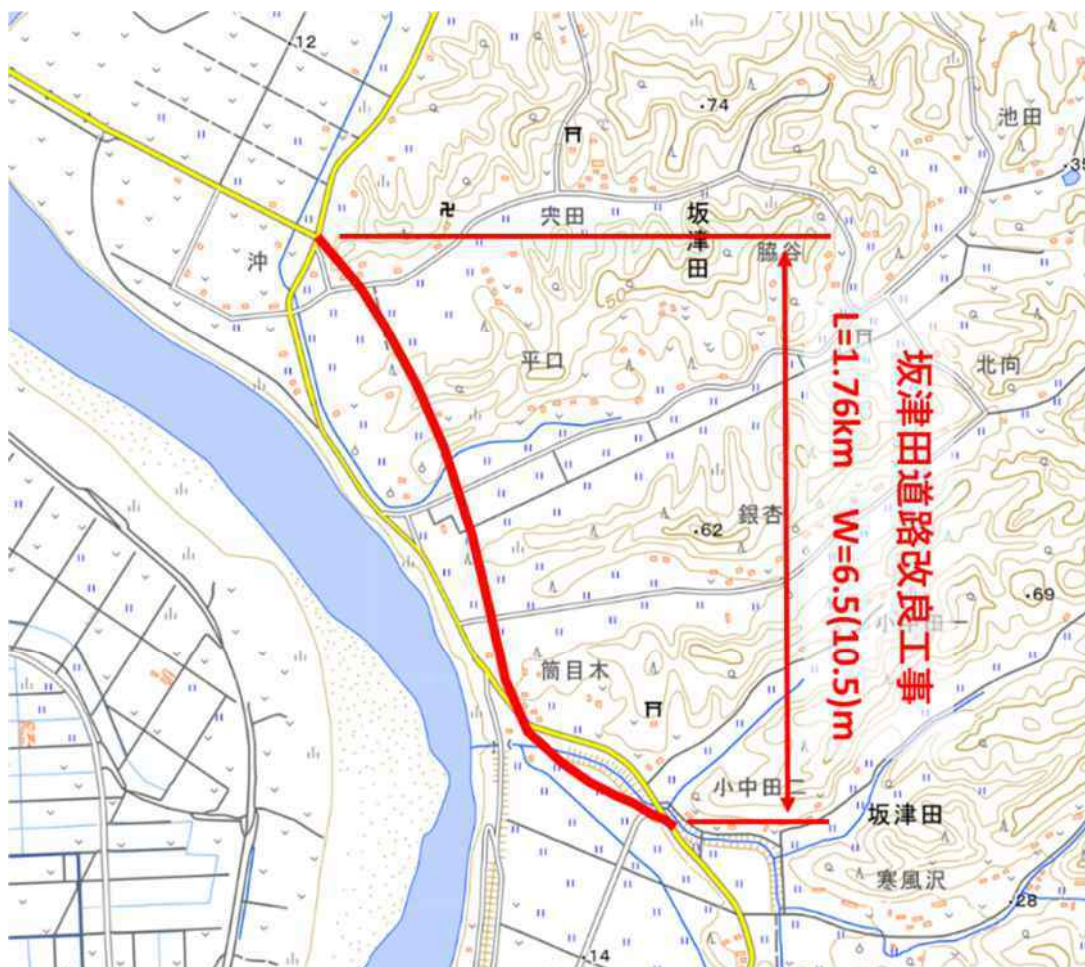
「交通事故減少便益」：道路の整備の有無による社会的損失（交通事故による人的、物的損失等）の差で表す便益

環境への影響と対策	地域指定状況等		
	特になし		
再評価部会意見への対応状況	影響と対策		
	<ul style="list-style-type: none"> ・道路改良に伴い発生する盛土法面や切土法面は、種子散布や植生基材吹付による植生を行い自然環境に配慮する。 		
再評価部会意見への対応状況	再評価実施年度	平成 21 年度	
	答申	答申	継続妥当
		条件	なし
		別紙意見	<ol style="list-style-type: none"> 1. 審議対象事業の実施に対する意見 <ul style="list-style-type: none"> ・なし 2. 今後の公共事業再評価の実施に関する意見 <ul style="list-style-type: none"> ・なし 3. 今後の公共事業評価の実施に関する意見 <ul style="list-style-type: none"> ・事業の効率性を審議するうえで重要な指標である残事業 B/C を算出し、再評価調書へ記載すること。
	評価結果	評価結果	事業継続
		対応方針	なし
		別紙意見に対する対応方針	<ol style="list-style-type: none"> 1. 審議対象事業の実施に対する意見への対応方針 <ul style="list-style-type: none"> ・なし 2. 今後の公共事業再評価の実施に関する意見への対応方針 <ul style="list-style-type: none"> ・なし 3. 今後の公共事業再評価の実施に関する意見への対応方針 <ul style="list-style-type: none"> 公共事業再評価対象事業における残事業 B/C については、再評価調書の様式を変更し、記載する。
現在の対応状況			
<ul style="list-style-type: none"> ・費用対効果記載箇所に残事業 B/C を記載している。 			
総合評価	対応方針(案)		
	事業継続		

事業スケジュール表

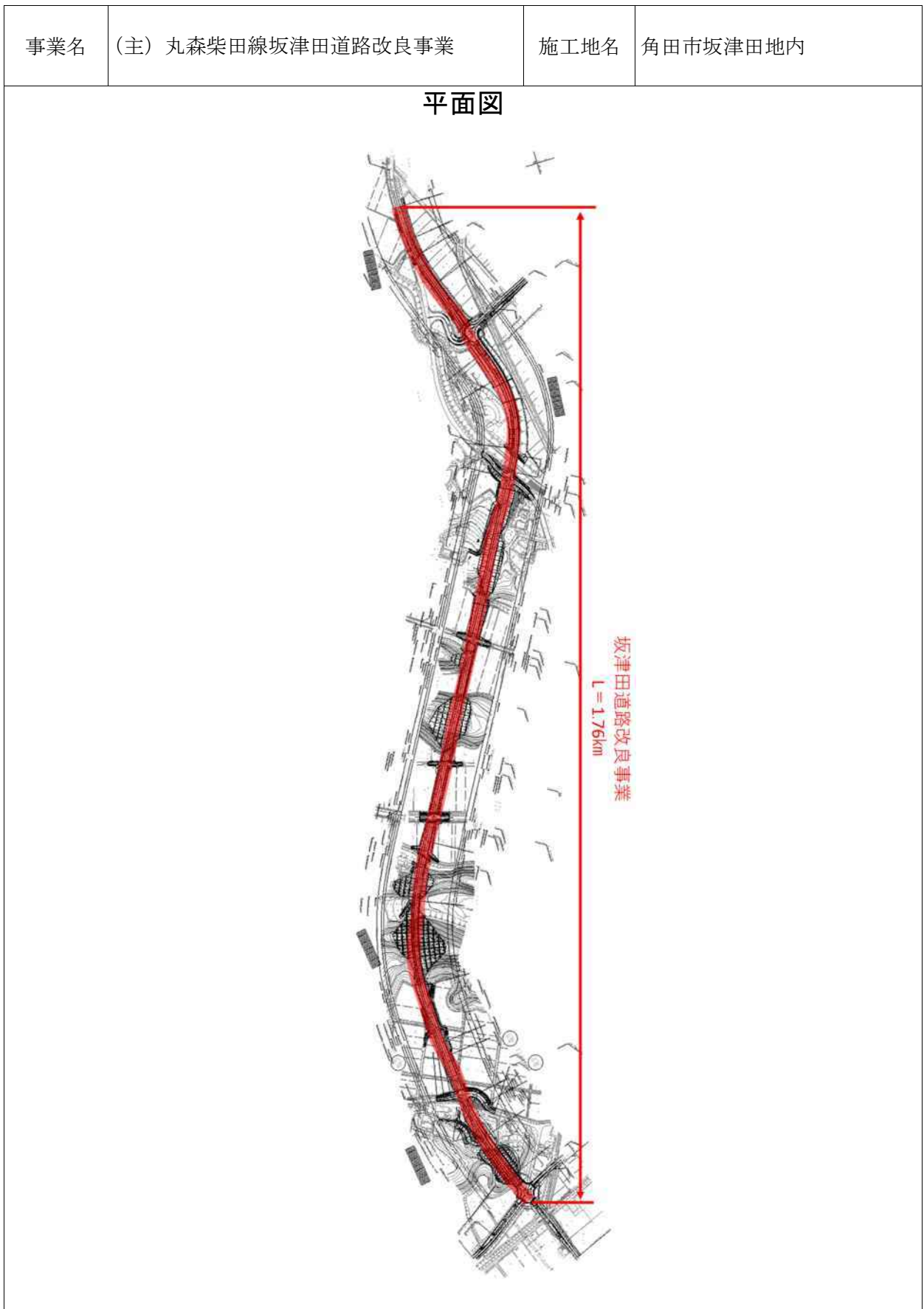


位
置
圖



(参考資料1)

事業概要図

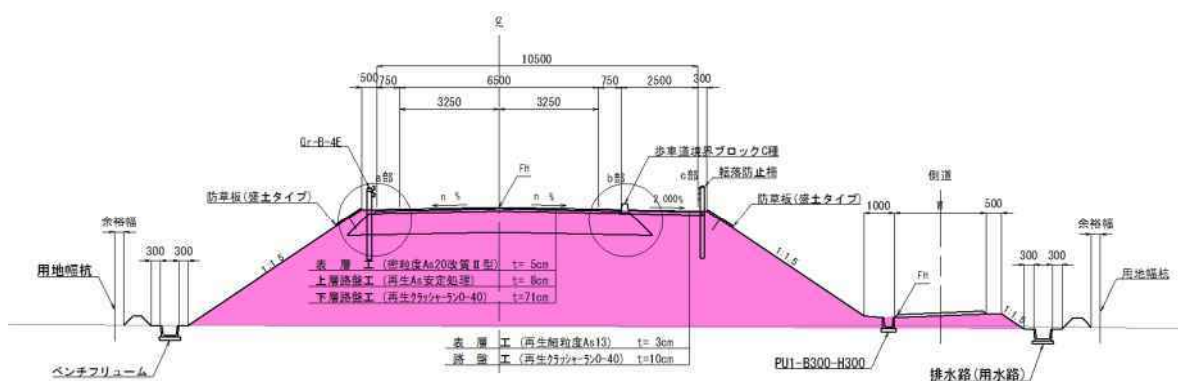


事業概要図

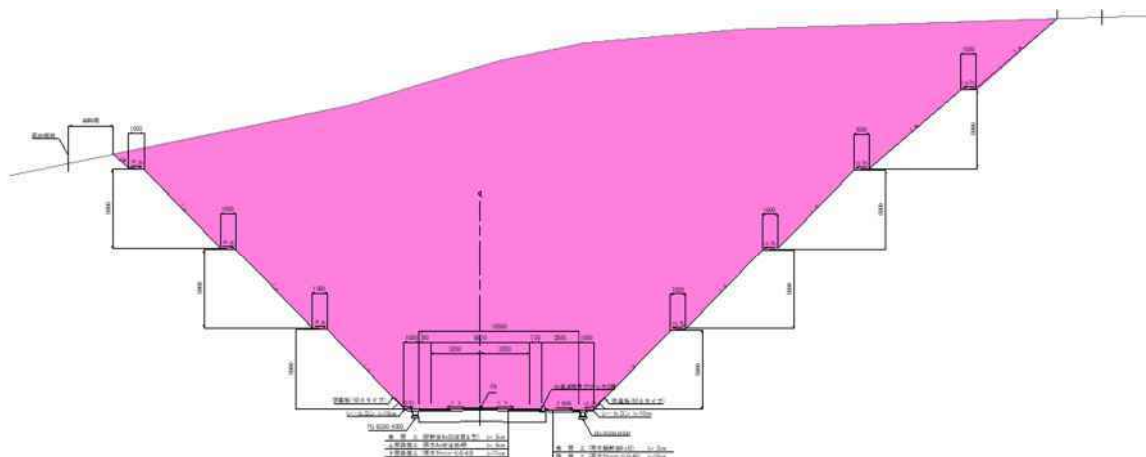
事業名	(主) 丸森柴田線坂津田道路改良事業	施工地名	角田市坂津田地内
-----	--------------------	------	----------

標準横断面図

< 盛土部 >



< 切土部 >



事業施行状況等

事業名	(主) 丸森柴田線坂津田道路改良事業	施工地名	角田市坂津田地内
-----	--------------------	------	----------

現況道路状況写真



狭隘で歩道のない (主) 丸森柴田線



狭隘で歩道のない (主) 丸森柴田線

(参考資料2)

事業施行状況等

事業名	(主) 丸森柴田線坂津田道路改良事業	施工地名	角田市坂津田地内
-----	--------------------	------	----------

施工状況写真（代表箇所）



起点部



諏訪橋 施工状況

(参考資料2)

事業施行状況等

事業名	(主) 丸森柴田線坂津田道路改良事業	施工地名	角田市坂津田地内
-----	--------------------	------	----------

施工状況写真（代表箇所）



道路改良工 施工状況



終点部

(再評価)

様式-2

費用便益分析の結果

路線名	事業名	延長	事業種別	現拡・BP・その他の別
(主) 丸森柴田線	坂津田バイパス事業	1.8km	2次改築	BP

計画交通量 (台/日)	車線数	事業主体
4,000	2	宮城県

① 費用

	事業費	維持管理費	更新費	合計
基準年	令和5年			
単純合計	25.4億円	4.0億円	0.0億円	29.4億円
うち残事業分	1.1億円	4.0億円	0.0億円	5.1億円
基準年における 現在価値 (C)	35.3億円	1.6億円	0.0億円	36.9億円
うち残事業分	0.6億円	1.6億円	0.0億円	2.2億円

② 便益

	走行時間 短縮便益	走行経費 減少便益	交通事故 減少便益	合計
基準年	令和5年			
供用年	令和7年			
単年便益 (初年便益)	5.5億円	0.3億円	0.0億円	5.8億円
基準年における 現在価値 (B)	109.3億円	5.8億円	0.4億円	115.5億円
うち残事業分	109.3億円	5.8億円	0.4億円	115.5億円

③ 結果

費用便益比（事業全体）	3.2
経済的純現在価値（事業全体）	78.6
経済的内部収益率（事業全体）	9.0%
費用便益比（残事業）	50.7
経済的純現在価値（残事業）	113.3
経済的内部収益率（残事業）	157.4%

注）費用及び便益の合計は、表示桁数の関係で計算値と一致しないことがある。

交通状況の変化

様式-3①

事業名：(主)丸森柴田線

(推計時点 R22年)

			整備なし(A)	整備あり(B)	
①新設・改築道路	交通量 ^{※1}	[台/日]		4,014	
	走行時間 ^{※2}	[分]		2.3	
	走行時間費用 ^{※3}	[億円/年]		1.89	
②主な周辺道路 ^{※4}	(主)丸森柴田線 現道	交通量	[台/日]	1,596	0
		走行時間	[分]	5.5	108.0
		走行時間費用	[億円/年]	1.75	0.00
	国道349号	交通量	[台/日]	14,641	13,807
		走行時間	[分]	4.8	4.7
		走行時間費用	[億円/年]	12.94	11.81
	国道6号	交通量	[台/日]	9,404	9,320
		走行時間	[分]	1.7	1.7
		走行時間費用	[億円/年]	3.42	3.37
	常磐自動車道	交通量	[台/日]	20,579	20,514
		走行時間	[分]	4.1	4.1
		走行時間費用	[億円/年]	16.83	16.79
隅西広域農道	交通量	[台/日]	9,631	9,169	
	走行時間	[分]	5.5	5.2	
	走行時間費用	[億円/年]	9.46	8.65	
③その他道路合計	走行時間費用	[億円/年]	1,877.54	1,873.96	

			走行時間費用 整備なし(A)	走行時間費用 整備あり(B)	走行時間短縮便益 (A - B)
合計：km	走行時間短縮便益	[億円/年]	1,921.92	1,916.47	5.46

※1： 当該道路内の平均値または代表的な値を記載する。

※2： 配分計算結果を用いる場合と当該道路の代表的な速度から算出する場合がある。

※3： 費用便益分析マニュアルに従い車種別、区間別に算出したものの合計値である。

※4： 当該事業により大きな変化が生じる道路について3～5路線程度以内で記載する。

※5： ②主な周辺道路における交通量の予測地点は、事業全体と残事業で同地点において設定する。

(2) 図面(①、②)に該当する道路を明示すること)



費用便益分析の条件

事業名:(主)丸森柴田線

(2)

項目		チェック欄
算出マニュアル	費用便益分析マニュアル (令和4年2月 国土交通省 道路局 都市局)	<input checked="" type="checkbox"/>
	その他	<input type="checkbox"/>
分析の基本的事項	分析対象期間	50年
	社会的割引率	4%
	基準年次	R5
交通流の推計時点	1時点のみ推計	<input checked="" type="checkbox"/> (R22)
	複数時点での推計	<input type="checkbox"/>
推計の状況	整備の有無それぞれで交通流を推計	<input checked="" type="checkbox"/>
	整備の有無のいずれかのみ推計	<input type="checkbox"/> 有 <input type="checkbox"/> 無
	いずれかのみ の推計の場合	いずれかのみ推計とした理由を記載
推計に用いたOD表	道路交通センサスをベースとした自動車OD表 (三段階推定法)	<input checked="" type="checkbox"/> (H27センサス)
	パーソントリップ調査をベースとした自動車OD表 (四段階推定法)	<input type="checkbox"/>
	その他()	<input type="checkbox"/>
開発交通量の考慮	無	<input checked="" type="checkbox"/>
	有	<input type="checkbox"/>
	有の場合のみ	考慮した開発交通量(トリップ数) ()台トリップ/日 考慮した理由を記載
配分交通量の推計手法	Q-V式を用いた配分	<input type="checkbox"/>
	転換率式を用いた配分	<input type="checkbox"/>
	Q-V式と転換率式の併用による配分	<input checked="" type="checkbox"/>
	均衡配分(リンクパフォーマンス関数を用いた配分)	<input type="checkbox"/>
	簡易手法	<input type="checkbox"/>
	簡易手法の採択理由	小規模事業である 山間部海岸部で併行道路が少ない その他()
	簡易手法の考え方(将来交通量の設定方法等)	
速度設定の考え方	各回の配分終了時の速度を交通量でウェイト付けして設定	<input checked="" type="checkbox"/>
	採用理由を記載	
	最終配分の速度	<input type="checkbox"/>
	採用理由を記載	
その他()	<input type="checkbox"/>	

事業名:(主)丸森柴田線

(3)

		項目	チェック欄	
便益の算定	休日交通の影響	考慮しない	<input checked="" type="checkbox"/>	
		考慮する	<input type="checkbox"/>	
		考慮する場合のみ	面的に考慮	<input type="checkbox"/>
			対象路線のみ考慮	<input type="checkbox"/>
			採用した休日係数 休日係数を考慮した理由および採用した休日係数の考え方を記載	() %
	災害等による通行止めの影響	考慮しない	<input checked="" type="checkbox"/>	
		考慮する	<input type="checkbox"/>	
		考慮する場合のみ	採用した通行止め日数 採用した通行止め日数の考え方を記載	() 日
			とり止め交通を考慮する とり止め交通を考慮しない場合はその理由、考慮した場合はその考え方を記載	<input type="checkbox"/>
	冬期交通の影響	考慮しない	<input checked="" type="checkbox"/>	
		考慮する	<input type="checkbox"/>	
		考慮する場合のみ	採用した冬期日数 採用した冬期日数の考え方を記載	() 日
			冬期の走行速度と交通容量の関係 設定の考え方を記載	
	交通流推計の時点以外の便益の算定	ブロック別・車種別走行台キロの伸び率による設定	<input checked="" type="checkbox"/>	
		その他 ()	<input type="checkbox"/>	
	車種別時間価値原単位	費用便益分析マニュアルの値を使用	<input checked="" type="checkbox"/>	
		独自に設定した値を使用 算出根拠を添付すること	<input type="checkbox"/>	
	車種別走行経費原単位	費用便益分析マニュアルの値を使用	<input type="checkbox"/>	
		独自に設定した値を使用 算出根拠を添付すること	<input type="checkbox"/>	
	交通事故減少便益算定	中央分離帯の有無を考慮	<input type="checkbox"/>	
中央分離帯の有無を考慮しない		<input checked="" type="checkbox"/>		
走行時間短縮・走行経費減少・交通事故減少以外の便益	考慮しない	<input checked="" type="checkbox"/>		
	考慮する (考慮の場合、算出根拠を添付すること)	<input type="checkbox"/>		
その他				

事業名:(主)丸森柴田線

(4)

		項目	チェック欄	
費用の算定	事業費	詳細事業計画による値を採用	<input checked="" type="checkbox"/>	
		標準投資パターンを採用	<input type="checkbox"/>	
		その他()	<input type="checkbox"/>	
	維持管理費	維持管理費の設定根拠を記載		
	更新費	更新費の設定根拠を記載		
		過去5年間の投資額の積み上げ	<input checked="" type="checkbox"/>	
	雪寒費	積雪地域または寒冷地域である	<input type="checkbox"/>	
	当該道路整備が行われない場合の費用		考慮しない	<input type="checkbox"/>
			考慮する	<input type="checkbox"/>
		考慮する場合のみ	事業費を考慮	<input type="checkbox"/>
維持管理費を考慮			<input type="checkbox"/>	
		当該道路整備が行われない場合の費用を考慮した理由及び考え方を記載(対策内容、費用等)		
その他				
4. その他				
上記のほか、B/Cの算定にあたっての問題点があれば、記述。				
.....				
.....				
.....				
.....				
.....				
.....				

費用の現在価値算定表【事業全体】

箇所名：坂津田バイパス事業

維持管理費の単純単価の算出(消費税相当額含む)

年次	年度	割戻率	GDP デフレータ	事業費(億円)		維持管理費(億円)		更新費(億円)		
				単純単価	現在単価	単純単価	現在単価	単純単価	現在単価	
								単価(億円)	延長(km)	単純単価(億円)
								0.05	1.76	0.088
-25年目	H12	2.4647	110.7	1.62	3.68	0.00	0.00			
-24年目	H13	2.3699	109.4	1.14	2.52	0.00	0.00			
-23年目	H14	2.2788	107.6	1.05	2.27	0.00	0.00			
-22年目	H15	2.1911	106.1	0.29	0.61	0.00	0.00			
-21年目	H16	2.1068	105	0.05	0.10	0.00	0.00			
-20年目	H17	2.0258	103.7	0.00	0.00	0.00	0.00			
-19年目	H18	1.9479	103	0.00	0.00	0.00	0.00			
-18年目	H19	1.8730	102.1	0.00	0.00	0.00	0.00			
-17年目	H20	1.8009	101.6	0.00	0.00	0.00	0.00			
-16年目	H21	1.7317	100.3	0.19	0.33	0.00	0.00			
-15年目	H22	1.6651	98.6	0.82	1.41	0.00	0.00			
-14年目	H23	1.6010	97.2	0.90	1.51	0.00	0.00			
-13年目	H24	1.5395	96.4	1.08	1.76	0.00	0.00			
-12年目	H25	1.4802	96.4	1.21	1.89	0.00	0.00			
-11年目	H26	1.4233	98.7	1.00	1.47	0.00	0.00			
-10年目	H27	1.3686	100.2	0.74	1.03	0.00	0.00			
-9年目	H28	1.3159	100.3	0.94	1.26	0.00	0.00			
-8年目	H29	1.2653	100.5	1.30	1.67	0.00	0.00			
-7年目	H30	1.2167	100.4	1.79	2.21	0.00	0.00			
-6年目	R1	1.1699	101.2	1.32	1.55	0.00	0.00			
-5年目	R2	1.1249	101.9	2.47	2.78	0.00	0.00			
-4年目	R3	1.0816	101.9	1.50	1.62	0.00	0.00			
-3年目	R4	1.0400	101.9	2.40	2.50	0.00	0.00			
-2年目	R5	1.0000	101.9	2.49	2.49	0.00	0.00			
-1年目	R6	0.9615	101.9	1.06	1.02	0.00	0.00			
供用開始年次	R7	0.9246	101.9	0.00	0.00	0.08	0.07			
1年目	R8	0.8890	101.9	0.00	0.00	0.08	0.07			
2年目	R9	0.8548	101.9	0.00	0.00	0.08	0.07			
3年目	R10	0.8219	101.9	0.00	0.00	0.08	0.07			
4年目	R11	0.7903	101.9	0.00	0.00	0.08	0.06			
5年目	R12	0.7599	101.9	0.00	0.00	0.08	0.06			
6年目	R13	0.7307	101.9	0.00	0.00	0.08	0.06			
7年目	R14	0.7026	101.9	0.00	0.00	0.08	0.06			
8年目	R15	0.6756	101.9	0.00	0.00	0.08	0.05			
9年目	R16	0.6496	101.9	0.00	0.00	0.08	0.05			
10年目	R17	0.6246	101.9	0.00	0.00	0.08	0.05			
11年目	R18	0.6006	101.9	0.00	0.00	0.08	0.05			
12年目	R19	0.5775	101.9	0.00	0.00	0.08	0.05			
13年目	R20	0.5553	101.9	0.00	0.00	0.08	0.04			
14年目	R21	0.5339	101.9	0.00	0.00	0.08	0.04			
15年目	R22	0.5134	101.9	0.00	0.00	0.08	0.04			
16年目	R23	0.4936	101.9	0.00	0.00	0.08	0.04			
17年目	R24	0.4746	101.9	0.00	0.00	0.08	0.04			
18年目	R25	0.4564	101.9	0.00	0.00	0.08	0.04			
19年目	R26	0.4388	101.9	0.00	0.00	0.08	0.04			
20年目	R27	0.4220	101.9	0.00	0.00	0.08	0.03			
21年目	R28	0.4057	101.9	0.00	0.00	0.08	0.03			
22年目	R29	0.3901	101.9	0.00	0.00	0.08	0.03			
23年目	R30	0.3751	101.9	0.00	0.00	0.08	0.03			
24年目	R31	0.3607	101.9	0.00	0.00	0.08	0.03			
25年目	R32	0.3468	101.9	0.00	0.00	0.08	0.03			
26年目	R33	0.3335	101.9	0.00	0.00	0.08	0.03			
27年目	R34	0.3207	101.9	0.00	0.00	0.08	0.03			
28年目	R35	0.3083	101.9	0.00	0.00	0.08	0.02			
29年目	R36	0.2965	101.9	0.00	0.00	0.08	0.02			
30年目	R37	0.2851	101.9	0.00	0.00	0.08	0.02			
31年目	R38	0.2741	101.9	0.00	0.00	0.08	0.02			
32年目	R39	0.2636	101.9	0.00	0.00	0.08	0.02			
33年目	R40	0.2534	101.9	0.00	0.00	0.08	0.02			
34年目	R41	0.2437	101.9	0.00	0.00	0.08	0.02			
35年目	R42	0.2343	101.9	0.00	0.00	0.08	0.02			
36年目	R43	0.2253	101.9	0.00	0.00	0.08	0.02			
37年目	R44	0.2166	101.9	0.00	0.00	0.08	0.02			
38年目	R45	0.2083	101.9	0.00	0.00	0.08	0.02			
39年目	R46	0.2003	101.9	0.00	0.00	0.08	0.02			
40年目	R47	0.1926	101.9	0.00	0.00	0.08	0.02			
41年目	R48	0.1852	101.9	0.00	0.00	0.08	0.01			
42年目	R49	0.1780	101.9	0.00	0.00	0.08	0.01			
43年目	R50	0.1712	101.9	0.00	0.00	0.08	0.01			
44年目	R51	0.1646	101.9	0.00	0.00	0.08	0.01			
45年目	R52	0.1583	101.9	0.00	0.00	0.08	0.01			
46年目	R53	0.1522	101.9	0.00	0.00	0.08	0.01			
47年目	R54	0.1463	101.9	0.00	0.00	0.08	0.01			
48年目	R55	0.1407	101.9	0.00	0.00	0.08	0.01			
49年目	R56	0.1353	101.9	-2.80	-0.38	0.08	0.01			
合計		0	0	22.56	35.30	4.00	1.64			
単純事業費計				25.36						

注1) 事業費の投資パターンは、費用便益分析の計算条件として設定した標準的な投資パターンであり、必ずしも全体の予算制約等を踏まえたものではない。
このため、毎年度の予算の状況や、用地・工事の進捗により、実際の事業展開とは異なることがある。
(投資パターンの変化による費用便益分析結果への影響等については、再評価及び事後評価として評価を実施。)

注2) 評価対象期間最終年において、用地残存価値(割引後の用地費)を控除している。

費用の現在価値算定表【残事業】

箇所名: 坂津田バイパス事業

維持管理費の単純単価の算出(消費税相当額含む)

年次	年度	割戻率	GDP デフレータ	事業費(億円)		維持管理費(億円)		更新費(億円)			
				単純単価	現在単価	単純単価	現在単価	単純単価	現在単価		
								単価(億円)	延長(km)	単純単価(億円)	
								0.05	1.76	0.088	
-25年目	H12	2.4647	110.7	0.00	0.00	0.00	0.00				
-24年目	H13	2.3699	109.4	0.00	0.00	0.00	0.00				
-23年目	H14	2.2788	107.6	0.00	0.00	0.00	0.00				
-22年目	H15	2.1911	106.1	0.00	0.00	0.00	0.00				
-21年目	H16	2.1068	105	0.00	0.00	0.00	0.00				
-20年目	H17	2.0258	103.7	0.00	0.00	0.00	0.00				
-19年目	H18	1.9479	103	0.00	0.00	0.00	0.00				
-18年目	H19	1.8730	102.1	0.00	0.00	0.00	0.00				
-17年目	H20	1.8009	101.6	0.00	0.00	0.00	0.00				
-16年目	H21	1.7317	100.3	0.00	0.00	0.00	0.00				
-15年目	H22	1.6651	98.6	0.00	0.00	0.00	0.00				
-14年目	H23	1.6010	97.2	0.00	0.00	0.00	0.00				
-13年目	H24	1.5395	96.4	0.00	0.00	0.00	0.00				
-12年目	H25	1.4802	96.4	0.00	0.00	0.00	0.00				
-11年目	H26	1.4233	98.7	0.00	0.00	0.00	0.00				
-10年目	H27	1.3686	100.2	0.00	0.00	0.00	0.00				
-9年目	H28	1.3159	100.3	0.00	0.00	0.00	0.00				
-8年目	H29	1.2653	100.5	0.00	0.00	0.00	0.00				
-7年目	H30	1.2167	100.4	0.00	0.00	0.00	0.00				
-6年目	R1	1.1699	101.2	0.00	0.00	0.00	0.00				
-5年目	R2	1.1249	101.9	0.00	0.00	0.00	0.00				
-4年目	R3	1.0816	101.9	0.00	0.00	0.00	0.00				
-3年目	R4	1.0400	101.9	0.00	0.00	0.00	0.00				
-2年目	R5	1.0000	101.9	0.00	0.00	0.00	0.00				
-1年目	R6	0.9615	101.9	1.06	1.02	0.00	0.00				
供用開始年次	R7	0.9246	101.9	0.00	0.00	0.08	0.07				
1年目	R8	0.8890	101.9	0.00	0.00	0.08	0.07				
2年目	R9	0.8548	101.9	0.00	0.00	0.08	0.07				
3年目	R10	0.8219	101.9	0.00	0.00	0.08	0.07				
4年目	R11	0.7903	101.9	0.00	0.00	0.08	0.06				
5年目	R12	0.7599	101.9	0.00	0.00	0.08	0.06				
6年目	R13	0.7307	101.9	0.00	0.00	0.08	0.06				
7年目	R14	0.7026	101.9	0.00	0.00	0.08	0.06				
8年目	R15	0.6756	101.9	0.00	0.00	0.08	0.05				
9年目	R16	0.6496	101.9	0.00	0.00	0.08	0.05				
10年目	R17	0.6246	101.9	0.00	0.00	0.08	0.05				
11年目	R18	0.6006	101.9	0.00	0.00	0.08	0.05				
12年目	R19	0.5775	101.9	0.00	0.00	0.08	0.05				
13年目	R20	0.5553	101.9	0.00	0.00	0.08	0.04				
14年目	R21	0.5339	101.9	0.00	0.00	0.08	0.04				
15年目	R22	0.5134	101.9	0.00	0.00	0.08	0.04				
16年目	R23	0.4936	101.9	0.00	0.00	0.08	0.04				
17年目	R24	0.4746	101.9	0.00	0.00	0.08	0.04				
18年目	R25	0.4564	101.9	0.00	0.00	0.08	0.04				
19年目	R26	0.4388	101.9	0.00	0.00	0.08	0.04				
20年目	R27	0.4220	101.9	0.00	0.00	0.08	0.03				
21年目	R28	0.4057	101.9	0.00	0.00	0.08	0.03				
22年目	R29	0.3901	101.9	0.00	0.00	0.08	0.03				
23年目	R30	0.3751	101.9	0.00	0.00	0.08	0.03				
24年目	R31	0.3607	101.9	0.00	0.00	0.08	0.03				
25年目	R32	0.3468	101.9	0.00	0.00	0.08	0.03				
26年目	R33	0.3335	101.9	0.00	0.00	0.08	0.03				
27年目	R34	0.3207	101.9	0.00	0.00	0.08	0.03				
28年目	R35	0.3083	101.9	0.00	0.00	0.08	0.02				
29年目	R36	0.2965	101.9	0.00	0.00	0.08	0.02				
30年目	R37	0.2851	101.9	0.00	0.00	0.08	0.02				
31年目	R38	0.2741	101.9	0.00	0.00	0.08	0.02				
32年目	R39	0.2636	101.9	0.00	0.00	0.08	0.02				
33年目	R40	0.2534	101.9	0.00	0.00	0.08	0.02				
34年目	R41	0.2437	101.9	0.00	0.00	0.08	0.02				
35年目	R42	0.2343	101.9	0.00	0.00	0.08	0.02				
36年目	R43	0.2253	101.9	0.00	0.00	0.08	0.02				
37年目	R44	0.2166	101.9	0.00	0.00	0.08	0.02				
38年目	R45	0.2083	101.9	0.00	0.00	0.08	0.02				
39年目	R46	0.2003	101.9	0.00	0.00	0.08	0.02				
40年目	R47	0.1926	101.9	0.00	0.00	0.08	0.02				
41年目	R48	0.1852	101.9	0.00	0.00	0.08	0.01				
42年目	R49	0.1780	101.9	0.00	0.00	0.08	0.01				
43年目	R50	0.1712	101.9	0.00	0.00	0.08	0.01				
44年目	R51	0.1646	101.9	0.00	0.00	0.08	0.01				
45年目	R52	0.1583	101.9	0.00	0.00	0.08	0.01				
46年目	R53	0.1522	101.9	0.00	0.00	0.08	0.01				
47年目	R54	0.1463	101.9	0.00	0.00	0.08	0.01				
48年目	R55	0.1407	101.9	0.00	0.00	0.08	0.01				
49年目	R56	0.1353	101.9	-2.80	-0.38	0.08	0.01				
合計		0	0	-1.74	0.64	4.00	1.64				
単純事業費計				1.06							

注1) 事業費の投資パターンは、費用便益分析の計算条件として設定した標準的な投資パターンであり、必ずしも全体の予算制約等を踏まえたものではない。
 このため、毎年度の予算の状況や、用地・工事の進捗により、実際の事業展開とは異なることがある。
 (投資パターンの変化による費用便益分析結果への影響等については、再評価及び事後評価として評価を実施。)

注2) 評価対象期間最終年において、用地残存価値(割引後の用地費)を控除している。

便益の現在価値算定表【事業全体】

箇所名: 坂津田バイパス事業

年次	年度 (基準年) R5	総走行台キロの年次別伸び率 (南東北ブロック)				割戻率 (A)	GDP デフレータ	走行時間短縮便益(億円)					走行経費減少便益(億円)					事故減少便益(億円)		合計 (億円)	
		乗用車類	小型貨物類	貨物車類	全車			乗用車類	小型貨物	普通貨物	①計	現在価値 ①×(A)	乗用車類	小型貨物	普通貨物	②計	現在価値 (A)×②	③	現在価値 ③×(A)	便益合計 (①~③)	現在価値 割引率4%
供用開始年次	R7	0.99613	0.98237	1.01041	0.99618	0.9246	101.9	2.65	0.67	2.16	5.48	5.06	0.09	-0.04	0.21	0.26	0.24	0.02	0.02	5.76	5.33
1年目	R8	0.99612	0.98206	1.01030	0.99617	0.8890	101.9	2.64	0.66	2.18	5.48	4.87	0.09	-0.04	0.21	0.27	0.24	0.02	0.02	5.76	5.12
2年目	R9	0.99610	0.98173	1.01019	0.99615	0.8548	101.9	2.62	0.65	2.20	5.48	4.68	0.09	-0.04	0.21	0.27	0.23	0.02	0.02	5.77	4.93
3年目	R10	0.99609	0.98139	1.01009	0.99614	0.8219	101.9	2.61	0.64	2.23	5.48	4.50	0.09	-0.04	0.22	0.27	0.22	0.02	0.02	5.77	4.74
4年目	R11	0.99607	0.98104	1.00999	0.99612	0.7903	101.9	2.60	0.62	2.25	5.48	4.33	0.09	-0.04	0.22	0.27	0.22	0.02	0.02	5.77	4.56
5年目	R12	0.99408	0.98904	1.00886	0.99562	0.7599	101.9	2.59	0.61	2.27	5.48	4.16	0.09	-0.03	0.22	0.28	0.21	0.02	0.02	5.78	4.39
6年目	R13	0.99404	0.98892	1.00878	0.99560	0.7307	101.9	2.58	0.61	2.29	5.48	4.00	0.09	-0.03	0.22	0.28	0.20	0.02	0.02	5.77	4.22
7年目	R14	0.99400	0.98880	1.00871	0.99558	0.7026	101.9	2.56	0.60	2.31	5.47	3.85	0.09	-0.03	0.22	0.28	0.20	0.02	0.02	5.77	4.06
8年目	R15	0.99397	0.98867	1.00863	0.99557	0.6756	101.9	2.55	0.59	2.33	5.47	3.70	0.09	-0.03	0.23	0.28	0.19	0.02	0.01	5.77	3.90
9年目	R16	0.99393	0.98854	1.00856	0.99555	0.6496	101.9	2.53	0.59	2.35	5.47	3.55	0.09	-0.03	0.23	0.28	0.18	0.02	0.01	5.77	3.75
10年目	R17	0.99389	0.98841	1.00848	0.99553	0.6246	101.9	2.52	0.58	2.37	5.47	3.42	0.09	-0.03	0.23	0.28	0.18	0.02	0.01	5.77	3.61
11年目	R18	0.99386	0.98827	1.00841	0.99551	0.6006	101.9	2.50	0.57	2.39	5.47	3.28	0.09	-0.03	0.23	0.29	0.17	0.02	0.01	5.77	3.47
12年目	R19	0.99382	0.98813	1.00834	0.99549	0.5775	101.9	2.49	0.57	2.41	5.46	3.16	0.09	-0.03	0.23	0.29	0.17	0.02	0.01	5.77	3.33
13年目	R20	0.99378	0.98799	1.00827	0.99546	0.5553	101.9	2.47	0.56	2.43	5.46	3.03	0.09	-0.03	0.24	0.29	0.16	0.02	0.01	5.77	3.21
14年目	R21	0.99374	0.98784	1.00821	0.99544	0.5339	101.9	2.46	0.55	2.45	5.46	2.92	0.09	-0.03	0.24	0.29	0.16	0.02	0.01	5.77	3.08
15年目	R22	0.99067	0.99180	0.99989	0.99271	0.5134	101.9	2.44	0.55	2.47	5.46	2.80	0.08	-0.03	0.24	0.29	0.15	0.02	0.01	5.77	2.96
16年目	R23	0.99059	0.99174	0.99989	0.99266	0.4936	101.9	2.42	0.54	2.47	5.43	2.68	0.08	-0.03	0.24	0.29	0.14	0.02	0.01	5.74	2.84
17年目	R24	0.99050	0.99167	0.99989	0.99260	0.4746	101.9	2.39	0.54	2.47	5.40	2.56	0.08	-0.03	0.24	0.29	0.14	0.02	0.01	5.72	2.71
18年目	R25	0.99041	0.99160	0.99989	0.99255	0.4564	101.9	2.37	0.53	2.47	5.37	2.45	0.08	-0.03	0.24	0.29	0.13	0.02	0.01	5.69	2.60
19年目	R26	0.99031	0.99153	0.99989	0.99249	0.4388	101.9	2.35	0.53	2.47	5.35	2.35	0.08	-0.03	0.24	0.29	0.13	0.02	0.01	5.66	2.48
20年目	R27	0.99022	0.99145	0.99989	0.99243	0.4220	101.9	2.33	0.52	2.47	5.32	2.24	0.08	-0.03	0.24	0.29	0.12	0.02	0.01	5.63	2.38
21年目	R28	0.99012	0.99138	0.99989	0.99238	0.4057	101.9	2.30	0.52	2.47	5.29	2.15	0.08	-0.03	0.24	0.29	0.12	0.02	0.01	5.60	2.27
22年目	R29	0.99002	0.99131	0.99989	0.99232	0.3901	101.9	2.28	0.51	2.47	5.26	2.05	0.08	-0.03	0.24	0.29	0.11	0.02	0.01	5.57	2.17
23年目	R30	0.98992	0.99123	0.99989	0.99226	0.3751	101.9	2.26	0.51	2.47	5.24	1.96	0.08	-0.03	0.24	0.29	0.11	0.02	0.01	5.54	2.08
24年目	R31	0.98982	0.99115	0.99989	0.99220	0.3607	101.9	2.23	0.50	2.47	5.21	1.88	0.08	-0.03	0.24	0.29	0.10	0.02	0.01	5.52	1.99
25年目	R32	0.98972	0.99107	0.99989	0.99214	0.3468	101.9	2.21	0.50	2.47	5.18	1.80	0.08	-0.03	0.24	0.29	0.10	0.02	0.01	5.49	1.90
26年目	R33	0.98961	0.99099	0.99989	0.99207	0.3335	101.9	2.19	0.50	2.47	5.15	1.72	0.08	-0.03	0.24	0.29	0.10	0.02	0.01	5.46	1.82
27年目	R34	0.98950	0.99091	0.99989	0.99201	0.3207	101.9	2.16	0.49	2.47	5.12	1.64	0.08	-0.03	0.24	0.29	0.09	0.02	0.01	5.43	1.74
28年目	R35	0.98939	0.99083	0.99989	0.99195	0.3083	101.9	2.14	0.49	2.47	5.10	1.57	0.07	-0.03	0.24	0.29	0.09	0.02	0.01	5.40	1.67
29年目	R36	0.98927	0.99074	0.99989	0.99188	0.2965	101.9	2.12	0.48	2.47	5.07	1.50	0.07	-0.03	0.24	0.29	0.08	0.02	0.01	5.37	1.59
30年目	R37	0.98916	0.99066	0.99989	0.99181	0.2851	101.9	2.10	0.48	2.47	5.04	1.44	0.07	-0.03	0.24	0.28	0.08	0.02	0.01	5.35	1.52
31年目	R38	0.98904	0.99057	0.99989	0.99175	0.2741	101.9	2.07	0.47	2.47	5.01	1.37	0.07	-0.03	0.24	0.28	0.08	0.02	0.01	5.32	1.46
32年目	R39	0.98892	0.99048	0.99989	0.99168	0.2636	101.9	2.05	0.47	2.47	4.99	1.31	0.07	-0.03	0.24	0.28	0.07	0.02	0.00	5.29	1.39
33年目	R40	0.98879	0.99039	0.99989	0.99161	0.2534	101.9	2.03	0.46	2.47	4.96	1.26	0.07	-0.03	0.24	0.28	0.07	0.02	0.00	5.26	1.33
34年目	R41	0.98867	0.99029	0.99989	0.99154	0.2437	101.9	2.00	0.46	2.47	4.93	1.20	0.07	-0.03	0.24	0.28	0.07	0.02	0.00	5.23	1.27
35年目	R42	0.98854	0.99020	0.99989	0.99146	0.2343	101.9	1.98	0.46	2.47	4.90	1.15	0.07	-0.03	0.24	0.28	0.07	0.02	0.00	5.20	1.22
36年目	R43	0.98840	0.99010	0.99989	0.99139	0.2253	101.9	1.96	0.45	2.47	4.88	1.10	0.07	-0.03	0.24	0.28	0.06	0.02	0.00	5.17	1.17
37年目	R44	0.98827	0.99000	0.99989	0.99132	0.2166	101.9	1.94	0.45	2.47	4.85	1.05	0.07	-0.03	0.24	0.28	0.06	0.02	0.00	5.15	1.11
38年目	R45	0.98813	0.98990	0.99989	0.99124	0.2083	101.9	1.91	0.44	2.47	4.82	1.00	0.07	-0.03	0.24	0.28	0.06	0.02	0.00	5.12	1.07
39年目	R46	0.98799	0.98980	0.99989	0.99116	0.2003	101.9	1.89	0.44	2.47	4.79	0.96	0.07	-0.02	0.24	0.28	0.06	0.02	0.00	5.09	1.02
40年目	R47	0.98784	0.98969	0.99989	0.99108	0.1926	101.9	1.87	0.43	2.47	4.76	0.92	0.06	-0.02	0.24	0.28	0.05	0.02	0.00	5.06	0.97
41年目	R48	0.98769	0.98959	0.99989	0.99100	0.1852	101.9	1.84	0.43	2.47	4.74	0.88	0.06	-0.02	0.24	0.28	0.05	0.02	0.00	5.03	0.93
42年目	R49	0.98754	0.98948	0.99989	0.99092	0.1780	101.9	1.82	0.42	2.47	4.71	0.84	0.06	-0.02	0.24	0.28	0.05	0.02	0.00	5.00	0.89
43年目	R50	0.98738	0.98936	0.99989	0.99084	0.1712	101.9	1.80	0.42	2.46	4.68	0.80	0.06	-0.02	0.24	0.28	0.05	0.02	0.00	4.98	0.85
44年目	R51	0.98722	0.98925	0.99989	0.99075	0.1646	101.9	1.77	0.41	2.46	4.65	0.77	0.06	-0.02	0.24	0.28	0.05	0.02	0.00	4.95	0.81
45年目	R52	0.98705	0.98913	0.99989	0.99067	0.1583	101.9	1.75	0.41	2.46	4.63	0.73	0.06	-0.02	0.24	0.28	0.04	0.02	0.00	4.92	0.78
46年目	R53	0.98688	0.98901	0.99989	0.99058	0.1522	101.9	1.73	0.41	2.46	4.60	0.70	0.06	-0.02	0.24	0.28	0.04	0.02	0.00	4.89	0.74
47年目	R54	0.98671	0.98889	0.99989	0.99049	0.1463	101.9	1.71	0.40	2.46	4.57	0.67	0.06	-0.02	0.24	0.28	0.04	0.02	0.00	4.86	0.71
48年目	R55	0.98653	0.98877	0.99989	0.99040	0.1407	101.9	1.68	0.40	2.46	4.54	0.64	0.06	-0.02	0.24	0.27	0.04	0.02	0.00	4.83	0.68
49年目	R56	0.98635	0.98864	0.99989	0.99031	0.1353	101.9	1.66	0.39	2.46	4.51	0.61	0.06	-0.02	0.24	0.27	0.04	0.02	0.00	4.80	0.65
合計								110.12	25.46	121.01	256.58	109.26	3.82	-1.44	11.74	14.11	5.81	0.98	0.43	271.68	115.50

便益の現在価値算定表【残事業】

箇所名: 坂津田バイパス事業

年次	年度 (基準年) R5	総走行台キロの年次別伸び率 (南東北ブロック)				割戻率 (A)	GDP デフレータ	走行時間短縮便益(億円)					走行経費減少便益(億円)					事故減少便益(億円)		合計 (億円)	
		乗用車類	小型貨物類	貨物車類	全車			乗用車類	小型貨物	普通貨物	①計	現在価値 ①×(A)	乗用車類	小型貨物	普通貨物	②計	現在価値 (A)×②	③	現在価値 ③×(A)	便益合計 (①~③)	現在価値 割引率4%
供用開始年次	R7	0.99613	0.98237	1.01041	0.99618	0.9246	101.9	2.65	0.67	2.16	5.48	5.06	0.09	-0.04	0.21	0.26	0.24	0.02	0.02	5.76	5.33
1年目	R8	0.99612	0.98206	1.01030	0.99617	0.8890	101.9	2.64	0.66	2.18	5.48	4.87	0.09	-0.04	0.21	0.27	0.24	0.02	0.02	5.76	5.12
2年目	R9	0.99610	0.98173	1.01019	0.99615	0.8548	101.9	2.62	0.65	2.20	5.48	4.68	0.09	-0.04	0.21	0.27	0.23	0.02	0.02	5.77	4.93
3年目	R10	0.99609	0.98139	1.01009	0.99614	0.8219	101.9	2.61	0.64	2.23	5.48	4.50	0.09	-0.04	0.22	0.27	0.22	0.02	0.02	5.77	4.74
4年目	R11	0.99607	0.98104	1.00999	0.99612	0.7903	101.9	2.60	0.62	2.25	5.48	4.33	0.09	-0.04	0.22	0.27	0.22	0.02	0.02	5.77	4.56
5年目	R12	0.99408	0.98904	1.00886	0.99562	0.7599	101.9	2.59	0.61	2.27	5.48	4.16	0.09	-0.03	0.22	0.28	0.21	0.02	0.02	5.78	4.39
6年目	R13	0.99404	0.98892	1.00878	0.99560	0.7307	101.9	2.58	0.61	2.29	5.48	4.00	0.09	-0.03	0.22	0.28	0.20	0.02	0.02	5.77	4.22
7年目	R14	0.99400	0.98880	1.00871	0.99558	0.7026	101.9	2.56	0.60	2.31	5.47	3.85	0.09	-0.03	0.22	0.28	0.20	0.02	0.02	5.77	4.06
8年目	R15	0.99397	0.98867	1.00863	0.99557	0.6756	101.9	2.55	0.59	2.33	5.47	3.70	0.09	-0.03	0.23	0.28	0.19	0.02	0.01	5.77	3.90
9年目	R16	0.99393	0.98854	1.00856	0.99555	0.6496	101.9	2.53	0.59	2.35	5.47	3.55	0.09	-0.03	0.23	0.28	0.18	0.02	0.01	5.77	3.75
10年目	R17	0.99389	0.98841	1.00848	0.99553	0.6246	101.9	2.52	0.58	2.37	5.47	3.42	0.09	-0.03	0.23	0.28	0.18	0.02	0.01	5.77	3.61
11年目	R18	0.99386	0.98827	1.00841	0.99551	0.6006	101.9	2.50	0.57	2.39	5.47	3.28	0.09	-0.03	0.23	0.29	0.17	0.02	0.01	5.77	3.47
12年目	R19	0.99382	0.98813	1.00834	0.99549	0.5775	101.9	2.49	0.57	2.41	5.46	3.16	0.09	-0.03	0.23	0.29	0.17	0.02	0.01	5.77	3.33
13年目	R20	0.99378	0.98799	1.00827	0.99546	0.5553	101.9	2.47	0.56	2.43	5.46	3.03	0.09	-0.03	0.24	0.29	0.16	0.02	0.01	5.77	3.21
14年目	R21	0.99374	0.98784	1.00821	0.99544	0.5339	101.9	2.46	0.55	2.45	5.46	2.92	0.09	-0.03	0.24	0.29	0.16	0.02	0.01	5.77	3.08
15年目	R22	0.99067	0.99180	0.99989	0.99271	0.5134	101.9	2.44	0.55	2.47	5.46	2.80	0.08	-0.03	0.24	0.29	0.15	0.02	0.01	5.77	2.96
16年目	R23	0.99059	0.99174	0.99989	0.99266	0.4936	101.9	2.42	0.54	2.47	5.43	2.68	0.08	-0.03	0.24	0.29	0.14	0.02	0.01	5.74	2.84
17年目	R24	0.99050	0.99167	0.99989	0.99260	0.4746	101.9	2.39	0.54	2.47	5.40	2.56	0.08	-0.03	0.24	0.29	0.14	0.02	0.01	5.72	2.71
18年目	R25	0.99041	0.99160	0.99989	0.99255	0.4564	101.9	2.37	0.53	2.47	5.37	2.45	0.08	-0.03	0.24	0.29	0.13	0.02	0.01	5.69	2.60
19年目	R26	0.99031	0.99153	0.99989	0.99249	0.4388	101.9	2.35	0.53	2.47	5.35	2.35	0.08	-0.03	0.24	0.29	0.13	0.02	0.01	5.66	2.48
20年目	R27	0.99022	0.99145	0.99989	0.99243	0.4220	101.9	2.33	0.52	2.47	5.32	2.24	0.08	-0.03	0.24	0.29	0.12	0.02	0.01	5.63	2.38
21年目	R28	0.99012	0.99138	0.99989	0.99238	0.4057	101.9	2.30	0.52	2.47	5.29	2.15	0.08	-0.03	0.24	0.29	0.12	0.02	0.01	5.60	2.27
22年目	R29	0.99002	0.99131	0.99989	0.99232	0.3901	101.9	2.28	0.51	2.47	5.26	2.05	0.08	-0.03	0.24	0.29	0.11	0.02	0.01	5.57	2.17
23年目	R30	0.98992	0.99123	0.99989	0.99226	0.3751	101.9	2.26	0.51	2.47	5.24	1.96	0.08	-0.03	0.24	0.29	0.11	0.02	0.01	5.54	2.08
24年目	R31	0.98982	0.99115	0.99989	0.99220	0.3607	101.9	2.23	0.50	2.47	5.21	1.88	0.08	-0.03	0.24	0.29	0.10	0.02	0.01	5.52	1.99
25年目	R32	0.98972	0.99107	0.99989	0.99214	0.3468	101.9	2.21	0.50	2.47	5.18	1.80	0.08	-0.03	0.24	0.29	0.10	0.02	0.01	5.49	1.90
26年目	R33	0.98961	0.99099	0.99989	0.99207	0.3335	101.9	2.19	0.50	2.47	5.15	1.72	0.08	-0.03	0.24	0.29	0.10	0.02	0.01	5.46	1.82
27年目	R34	0.98950	0.99091	0.99989	0.99201	0.3207	101.9	2.16	0.49	2.47	5.12	1.64	0.08	-0.03	0.24	0.29	0.09	0.02	0.01	5.43	1.74
28年目	R35	0.98939	0.99083	0.99989	0.99195	0.3083	101.9	2.14	0.49	2.47	5.10	1.57	0.07	-0.03	0.24	0.29	0.09	0.02	0.01	5.40	1.67
29年目	R36	0.98927	0.99074	0.99989	0.99188	0.2965	101.9	2.12	0.48	2.47	5.07	1.50	0.07	-0.03	0.24	0.29	0.08	0.02	0.01	5.37	1.59
30年目	R37	0.98916	0.99066	0.99989	0.99181	0.2851	101.9	2.10	0.48	2.47	5.04	1.44	0.07	-0.03	0.24	0.28	0.08	0.02	0.01	5.35	1.52
31年目	R38	0.98904	0.99057	0.99989	0.99175	0.2741	101.9	2.07	0.47	2.47	5.01	1.37	0.07	-0.03	0.24	0.28	0.08	0.02	0.01	5.32	1.46
32年目	R39	0.98892	0.99048	0.99989	0.99168	0.2636	101.9	2.05	0.47	2.47	4.99	1.31	0.07	-0.03	0.24	0.28	0.07	0.02	0.00	5.29	1.39
33年目	R40	0.98879	0.99039	0.99989	0.99161	0.2534	101.9	2.03	0.46	2.47	4.96	1.26	0.07	-0.03	0.24	0.28	0.07	0.02	0.00	5.26	1.33
34年目	R41	0.98867	0.99029	0.99989	0.99154	0.2437	101.9	2.00	0.46	2.47	4.93	1.20	0.07	-0.03	0.24	0.28	0.07	0.02	0.00	5.23	1.27
35年目	R42	0.98854	0.99020	0.99989	0.99146	0.2343	101.9	1.98	0.46	2.47	4.90	1.15	0.07	-0.03	0.24	0.28	0.07	0.02	0.00	5.20	1.22
36年目	R43	0.98840	0.99010	0.99989	0.99139	0.2253	101.9	1.96	0.45	2.47	4.88	1.10	0.07	-0.03	0.24	0.28	0.06	0.02	0.00	5.17	1.17
37年目	R44	0.98827	0.99000	0.99989	0.99132	0.2166	101.9	1.94	0.45	2.47	4.85	1.05	0.07	-0.03	0.24	0.28	0.06	0.02	0.00	5.15	1.11
38年目	R45	0.98813	0.98990	0.99989	0.99124	0.2083	101.9	1.91	0.44	2.47	4.82	1.00	0.07	-0.03	0.24	0.28	0.06	0.02	0.00	5.12	1.07
39年目	R46	0.98799	0.98980	0.99989	0.99116	0.2003	101.9	1.89	0.44	2.47	4.79	0.96	0.07	-0.02	0.24	0.28	0.06	0.02	0.00	5.09	1.02
40年目	R47	0.98784	0.98969	0.99989	0.99108	0.1926	101.9	1.87	0.43	2.47	4.76	0.92	0.06	-0.02	0.24	0.28	0.05	0.02	0.00	5.06	0.97
41年目	R48	0.98769	0.98959	0.99989	0.99100	0.1852	101.9	1.84	0.43	2.47	4.74	0.88	0.06	-0.02	0.24	0.28	0.05	0.02	0.00	5.03	0.93
42年目	R49	0.98754	0.98948	0.99989	0.99092	0.1780	101.9	1.82	0.42	2.47	4.71	0.84	0.06	-0.02	0.24	0.28	0.05	0.02	0.00	5.00	0.89
43年目	R50	0.98738	0.98936	0.99989	0.99084	0.1712	101.9	1.80	0.42	2.46	4.68	0.80	0.06	-0.02	0.24	0.28	0.05	0.02	0.00	4.98	0.85
44年目	R51	0.98722	0.98925	0.99989	0.99075	0.1646	101.9	1.77	0.41	2.46	4.65	0.77	0.06	-0.02	0.24	0.28	0.05	0.02	0.00	4.95	0.81
45年目	R52	0.98705	0.98913	0.99989	0.99067	0.1583	101.9	1.75	0.41	2.46	4.63	0.73	0.06	-0.02	0.24	0.28	0.04	0.02	0.00	4.92	0.78
46年目	R53	0.98688	0.98901	0.99989	0.99058	0.1522	101.9	1.73	0.41	2.46	4.60	0.70	0.06	-0.02	0.24	0.28	0.04	0.02	0.00	4.89	0.74
47年目	R54	0.98671	0.98889	0.99989	0.99049	0.1463	101.9	1.71	0.40	2.46	4.57	0.67	0.06	-0.02	0.24	0.28	0.04	0.02	0.00	4.86	0.71
48年目	R55	0.98653	0.98877	0.99989	0.99040	0.1407	101.9	1.68	0.40	2.46	4.54	0.64	0.06	-0.02	0.24	0.27	0.04	0.02	0.00	4.83	0.68
49年目	R56	0.98635	0.98864	0.99989	0.99031	0.1353	101.9	1.66	0.39	2.46	4.51	0.61	0.06	-0.02	0.24	0.27	0.04	0.02	0.00	4.80	0.65
合計								110.12	25.46	121.01	256.58	109.26	3.82	-1.44	11.74	14.11	5.81	0.98	0.43	271.68	115.50