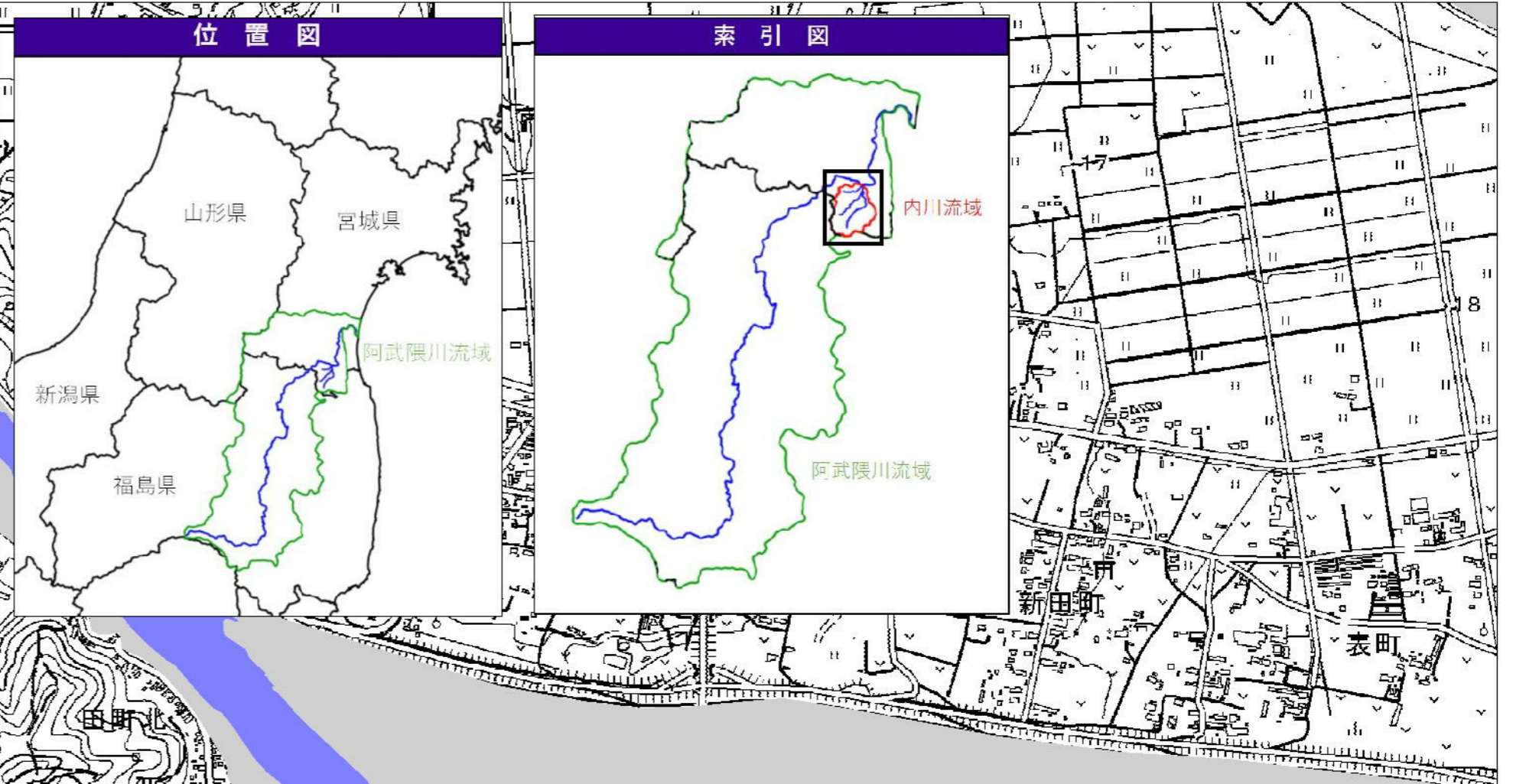
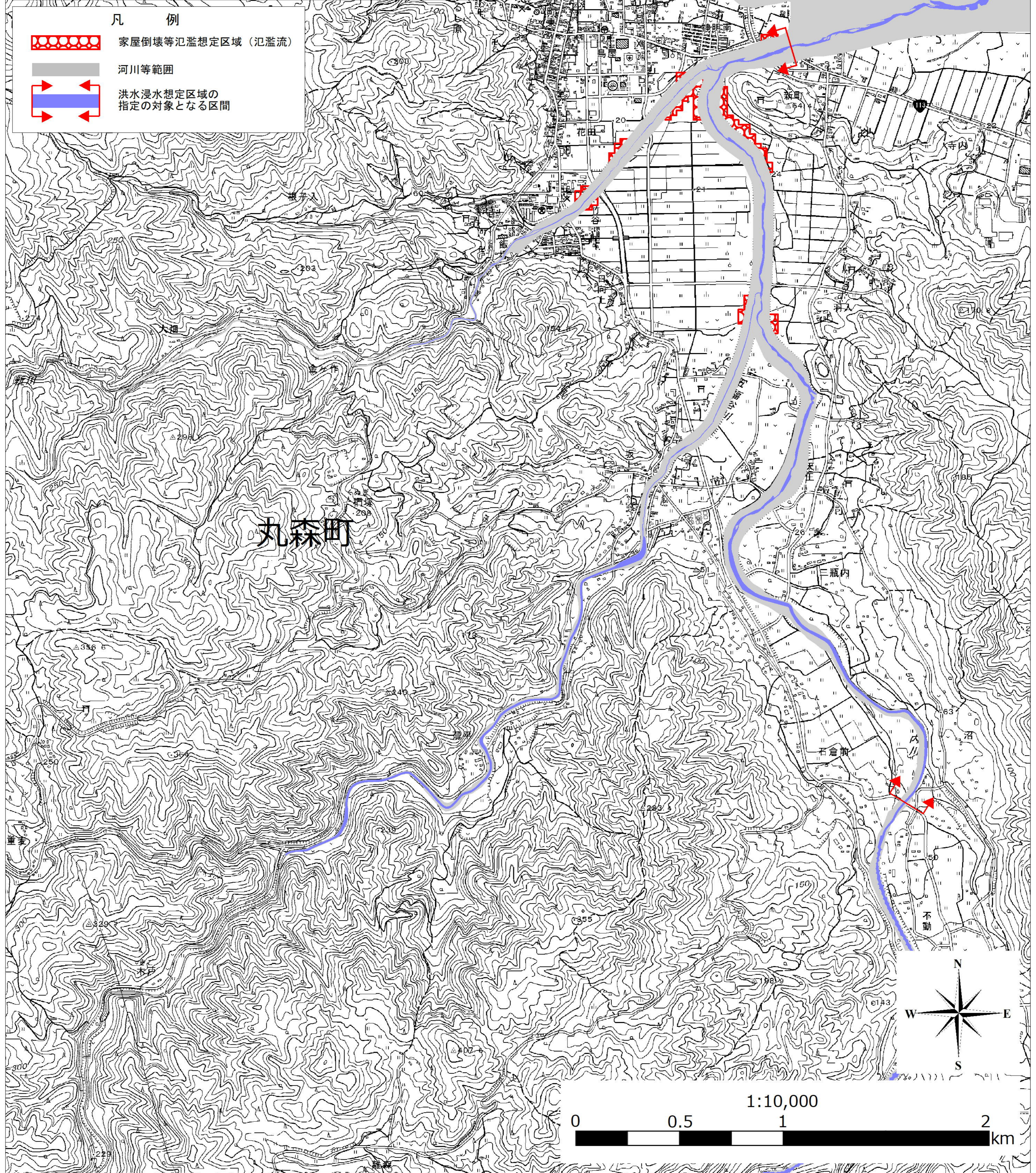


阿武隈川水系内川 洪水浸水想定区域図（家屋倒壊等氾濫想定区域（氾濫流））

- 1 説明文**
- (1) この図は、阿武隈川水系内川の水位周知区間について、家屋倒壊等をもたらすような氾濫の発生が想定される区域（家屋倒壊等氾濫想定区域）を表示した図面です。
 - (2) この家屋倒壊等氾濫想定区域は、指定時点の内川の河道の整備状況を勘案して、想定し得る最大規模の降雨に伴う洪水により内川が氾濫した場合の氾濫流の状況をシミュレーションにより予測したものです。
 - (3) なお、このシミュレーションの実施にあたっては、支川の（決壊による）氾濫、シミュレーションの前提となる降雨を超える規模の降雨、高潮及び内水による氾濫等を考慮していませんので、この家屋倒壊等氾濫想定区域に指定されていない区域においても家屋倒壊・流出等が発生する場合があります。
 - (4) また、家屋倒壊等氾濫想定区域は、一定の仮定を与えて算定しており、(3)の条件に加え、倒壊等する家屋は直接基礎の標準的な木造家屋を想定していること、堤防の宅地側には家屋がない更地の状態で氾濫計算をしていること等の理由から、この区域の境界は厳密ではなく、あくまでも目安であることに留意して下さい。
- 2 基本事項等**
- (1) 作成主体 宮城県
 - (2) 指定年月日 令和3年5月28日
 - (3) 対象となる水位周知河川 阿武隈川水系内川（実施区間）
左岸：丸森町石羽 馬越道大橋から 阿武隈川合流点まで
右岸：同上
 - (4) 指定の前提となる降雨 内川流域の1日間総雨量 620mm
 - (5) 関係市町村 丸森町



- 凡 例**
- 家屋倒壊等氾濫想定区域（氾濫流）
 - 河川等範囲
 - 洪水浸水想定区域の指定の対象となる区間



「この地図の作成にあたっては、国土院院長の承認を得て、同院発行の電子地形図25000を使用した。（承認番号 R 2JHs 423）」