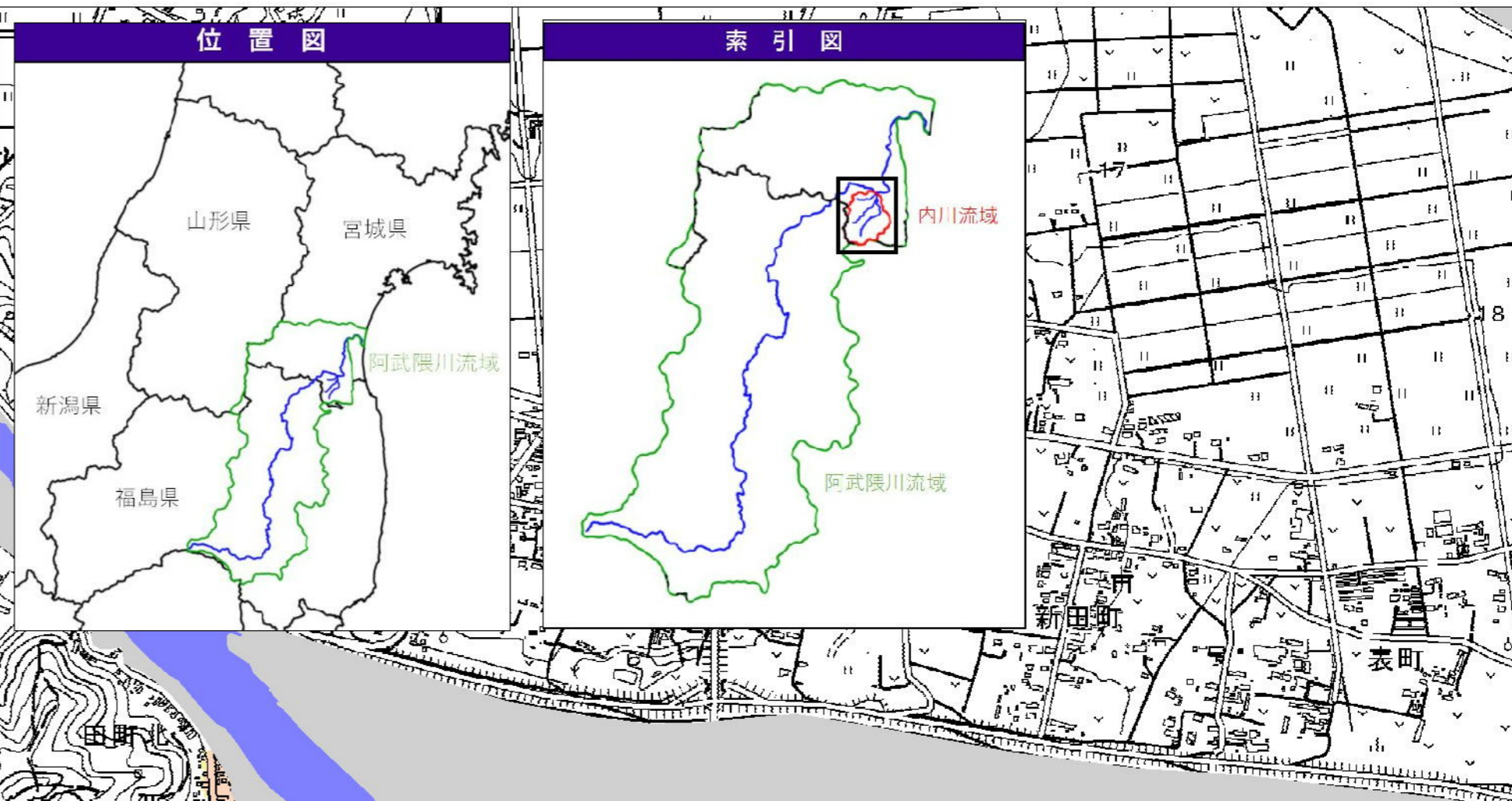


# 阿武隈川水系内川 洪水浸水想定区域図（想定最大規模）

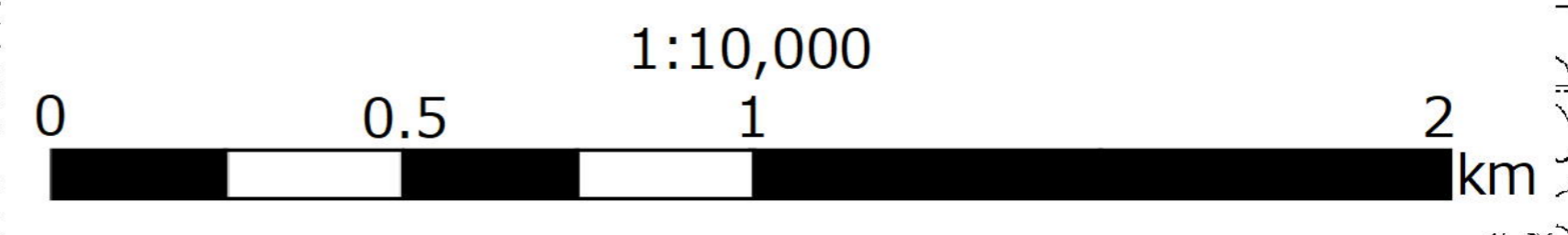
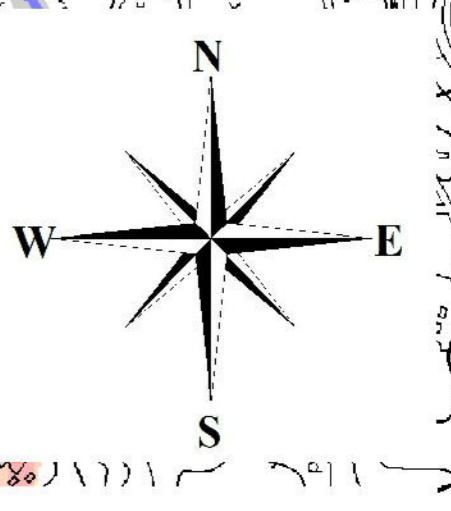
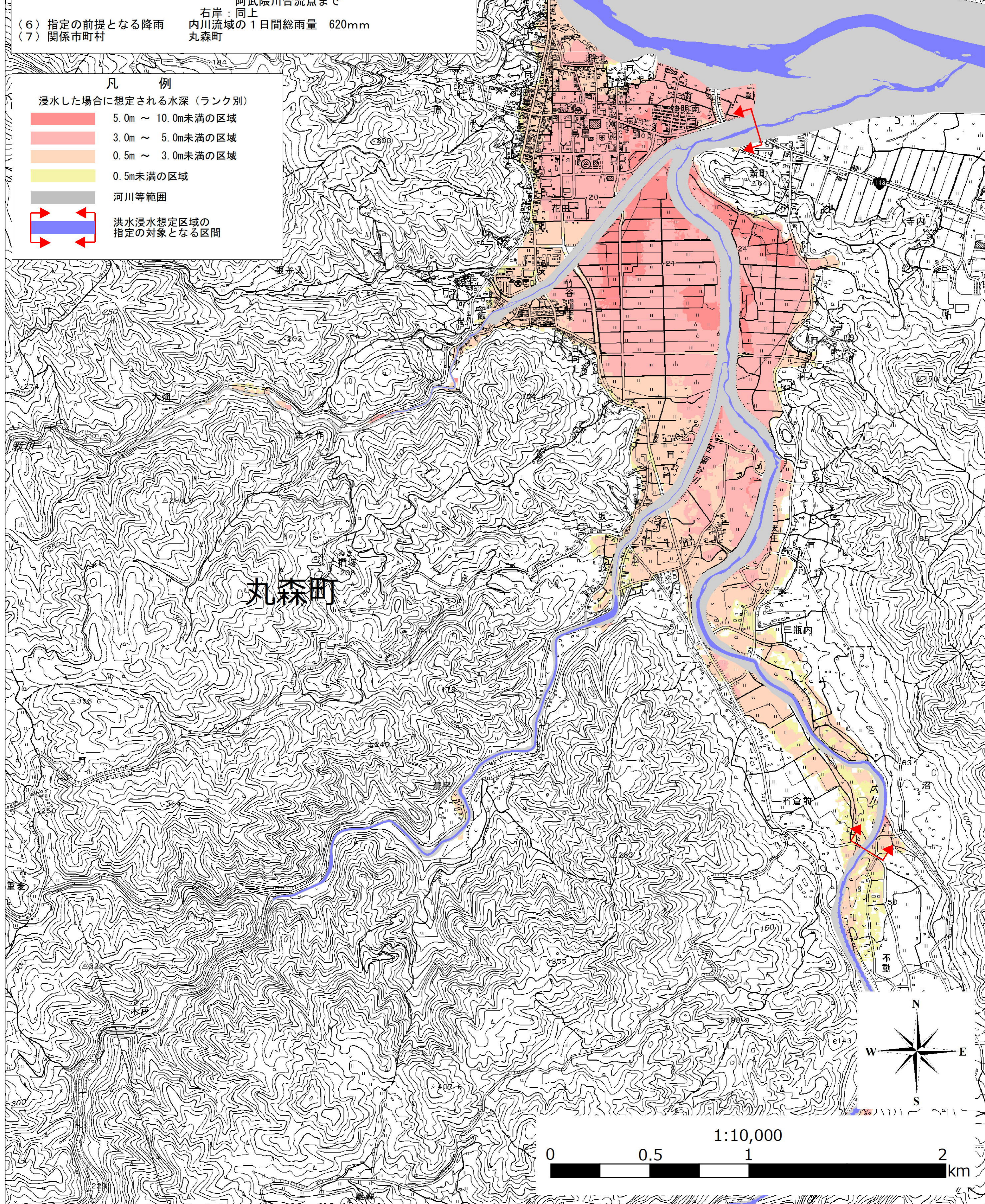
- 1 説明文**
- (1) この図は、阿武隈川水系内川の水位周知区間について、水防法の規定により指定された想定し得る最大規模の降雨に伴う洪水浸水想定区域、浸水した場合に想定される水深を表示した図面です。
  - (2) この洪水浸水想定区域図は、指定時点の内川の河道の整備状況を勘案して、想定し得る最大規模の降雨に伴う洪水により内川が氾濫した場合の浸水の状況をシミュレーションにより予測したものです。
  - (3) なお、このシミュレーションの実施にあたっては、支川の（決壊による）氾濫、シミュレーションの前提となる降雨を超える規模の降雨による氾濫、高潮及び内水による氾濫等を考慮していませんので、この洪水浸水想定区域に指定されていない区域においても浸水が発生する場合や、想定される水深が実際の浸水深と異なる場合があります。
- 2 基本事項等**
- (1) 作成主体 宮城県
  - (2) 指定年月日 令和3年5月28日
  - (3) 告示番号 宮城県告示第446号
  - (4) 指定の根拠法令 水防法（昭和24年法律第193号）第14条第1項
  - (5) 対象となる水位周知河川 阿武隈川水系内川（実施区間）  
左岸：丸森町石羽 馬越道大橋から 阿武隈川合流点まで  
右岸：同上
  - (6) 指定の前提となる降雨 内川流域の1日間総雨量 620mm
  - (7) 関係市町村 丸森町



**凡 例**

浸水した場合に想定される水深（ランク別）

	5.0m ~ 10.0m未満の区域
	3.0m ~ 5.0m未満の区域
	0.5m ~ 3.0m未満の区域
	0.5m未満の区域
	河川等範囲
	洪水浸水想定区域の指定の対象となる区間



「この地図の作成にあたっては、国土地理院長の承認を得て、同院発行の電子地形図25000を使用した。（承認番号 R 2JHs 423）」