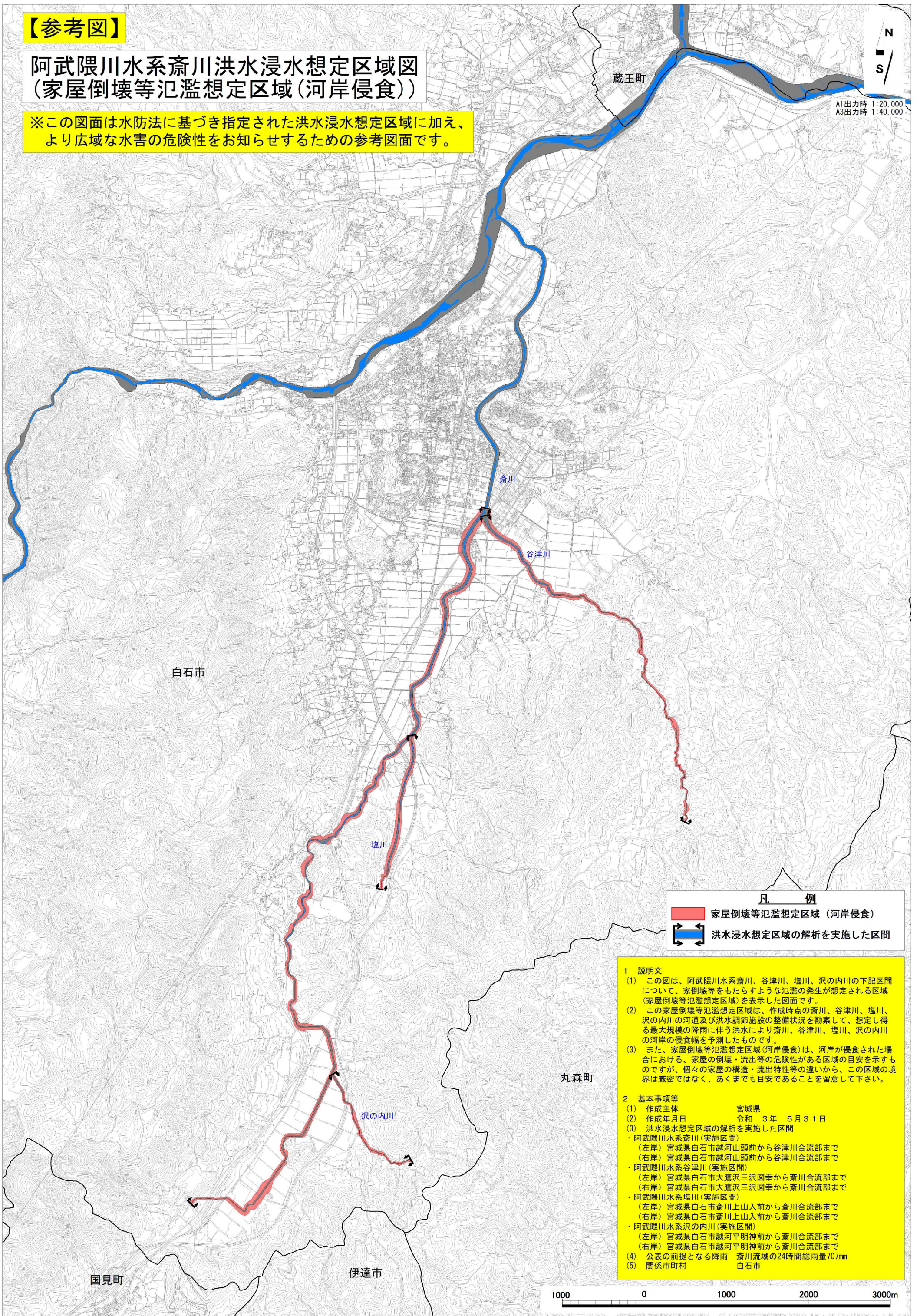


【参考図】

阿武隈川水系齋川洪水浸水想定区域図
(家屋倒壊等氾濫想定区域(河岸侵食))

※この図面は水防法に基づき指定された洪水浸水想定区域に加え、より広域な水害の危険性をお知らせするための参考図面です。



A1出力時 1:20,000
A3出力時 1:40,000

凡 例

- 家屋倒壊等氾濫想定区域(河岸侵食)
- 洪水浸水想定区域の解析を実施した区間

- 1 説明文
- (1) この図は、阿武隈川水系齋川、谷津川、塩川、沢の内川の下記区間について、家倒壊等をもたらすような氾濫の発生が想定される区域(家屋倒壊等氾濫想定区域)を表示した図面です。
 - (2) この家屋倒壊等氾濫想定区域は、作成時点の齋川、谷津川、塩川、沢の内川の河道及び洪水調節施設の整備状況を勘案して、想定し得る最大規模の降雨に伴う洪水により齋川、谷津川、塩川、沢の内川の河岸の侵食幅を予測したものです。
 - (3) また、家屋倒壊等氾濫想定区域(河岸侵食)は、河岸が侵食された場合における、家屋の倒壊・流出等の危険性がある区域の目安を示すものですが、個々の家屋の構造・流出特性等の違いから、この区域の境界は厳密ではなく、あくまでも目安であることを留意して下さい。
- 2 基本事項等
- (1) 作成主体 宮城県
 - (2) 作成年月日 令和 3年 5月 31日
 - (3) 洪水浸水想定区域の解析を実施した区間
 - ・阿武隈川水系齋川(実施区間)
 - (左岸) 宮城県白石市越河山頭前から谷津川合流部まで
 - (右岸) 宮城県白石市越河山頭前から谷津川合流部まで
 - ・阿武隈川水系谷津川(実施区間)
 - (左岸) 宮城県白石市大鷹沢三沢園幸から齋川合流部まで
 - (右岸) 宮城県白石市大鷹沢三沢園幸から齋川合流部まで
 - ・阿武隈川水系塩川(実施区間)
 - (左岸) 宮城県白石市齋川上山入前から齋川合流部まで
 - (右岸) 宮城県白石市齋川上山入前から齋川合流部まで
 - ・阿武隈川水系沢の内川(実施区間)
 - (左岸) 宮城県白石市越河平明神前から齋川合流部まで
 - (右岸) 宮城県白石市越河平明神前から齋川合流部まで
 - (4) 公表の前提となる降雨 齋川流域の24時間総雨量707mm
 - (5) 関係市町村 白石市