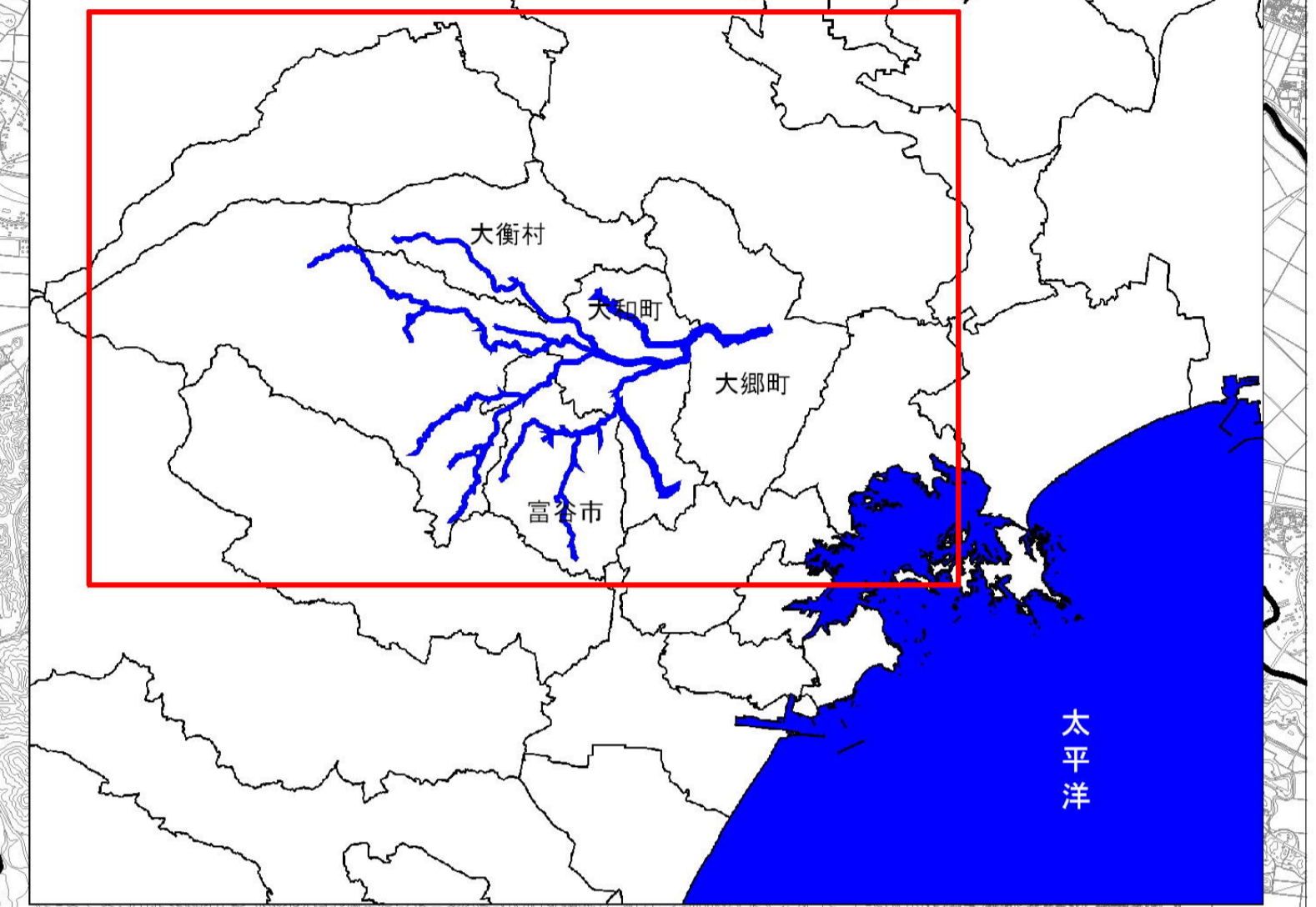


鳴瀬川水系吉田川・西川・明石川・善川・竹林川・宮床川・洞堀川・南川・身洗川・小西川洪水浸水想定区域図(浸水継続時間)

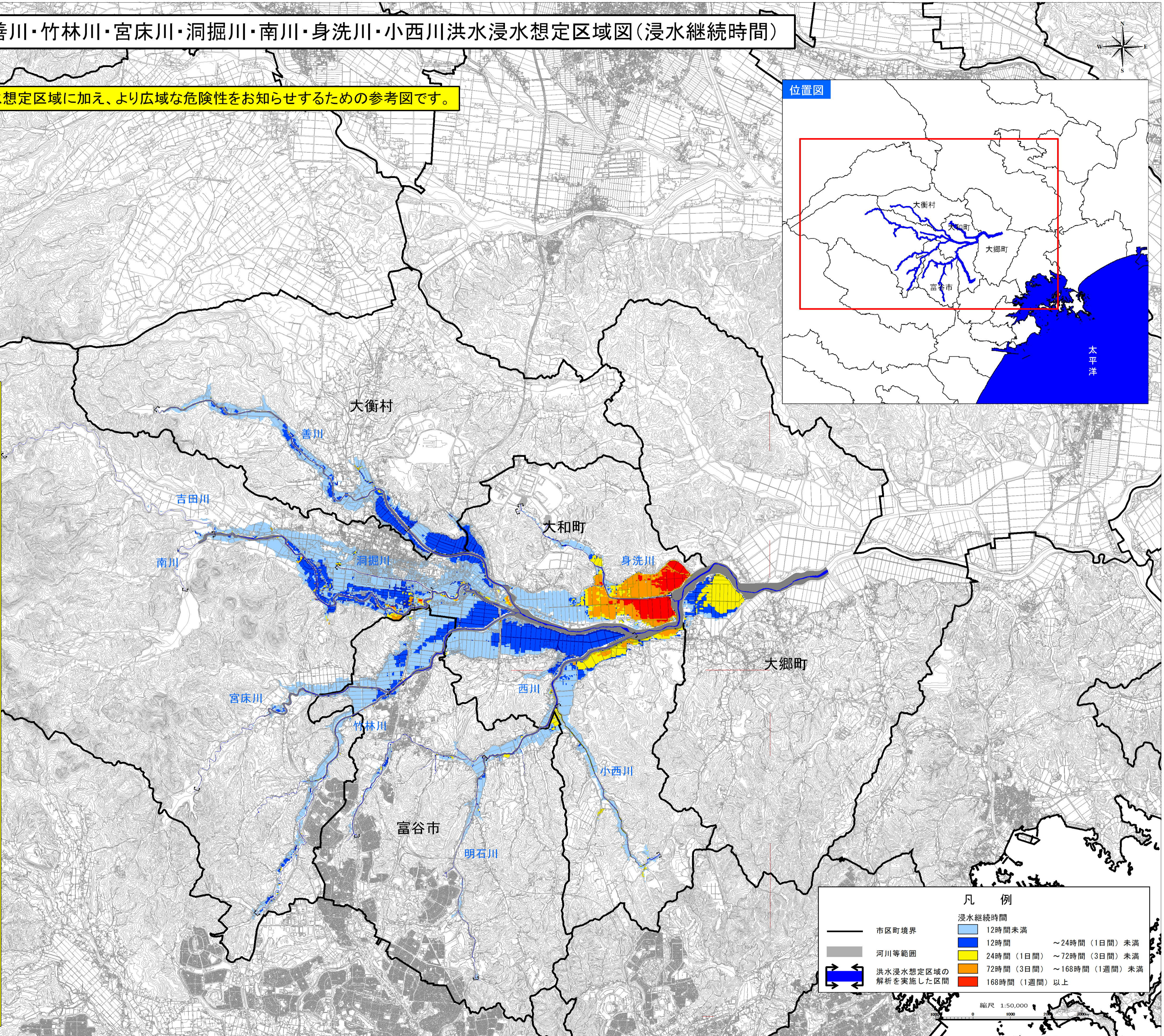
【参考図】

※この図面は水防法に基づき指定された洪水浸水想定区域に加え、より広域な危険性をお知らせするための参考図です。

位置図



- 1 説明文**
- この図は、鳴瀬川水系吉田川、西川、明石川、善川、竹林川、宮床川、洞堀川、南川、身洗川、小西川の下記区間について、浸水継続時間を表示した図面です。
 - この浸水継続時間は、作成時点の吉田川、西川、明石川、善川、竹林川、宮床川、洞堀川、南川、身洗川、小西川の河道及び洪水調節施設の整備状況を勘案して、想定し得る最大規模の降雨に伴う洪水により吉田川、西川、明石川、善川、竹林川、宮床川、洞堀川、南川、身洗川、小西川が氾濫した場合の浸水の状況をシミュレーションにより予測したものです。
 - なお、このシミュレーションの実施にあたっては、支川の(決壊による)氾濫、シミュレーションの前提となる降雨を超える規模の降雨による氾濫、高潮及び内水による氾濫等を考慮していませんので、この想定される浸水継続時間が実際の浸水継続時間と異なる場合や、浸水継続時間が明示されていない区域においても浸水が発生する場合があります。
- 2 基本事項**
- 作成主体 宮城県
 - 作成年月日 令和3年5月31日
 - 洪水浸水想定区域の解析を実施した区間
 鳴瀬川水系吉田川(実施区間)
 (左岸) 嘉太神ダム下流から大臣管理区間境まで
 (右岸) 同上
 鳴瀬川水系西川(実施区間)
 (左岸) 富谷市富谷字大清水上1番から吉田川合流点まで
 (右岸) 富谷市富谷字明坂1番から吉田川合流点まで
 鳴瀬川水系明石川(実施区間)
 (左岸) 富谷市明石西ノ入8番から西川合流点まで
 (右岸) 富谷市明石下折元4.2番から西川合流点まで
 鳴瀬川水系善川(実施区間)
 (左岸) 牛野ダム下流から大臣管理区間境まで
 (右岸) 同上
 鳴瀬川水系竹林川(実施区間)
 (左岸) 板屋合流点から大臣管理区間境まで
 (右岸) 同上
 鳴瀬川水系宮床川(実施区間)
 (左岸) 宮床ダム下流から竹林川合流点まで
 (右岸) 同上
 鳴瀬川水系洞堀川(実施区間)
 (左岸) 大和町岡字熊野堂中8.7番から吉田川合流点まで
 (右岸) 大和町岡字熊野堂中4.4番から吉田川合流点まで
 鳴瀬川水系南川(実施区間)
 (左岸) 南川ダム下流から吉田川合流点まで
 (右岸) 同上
 鳴瀬川水系身洗川(実施区間)
 (左岸) 黒川郡大和町落合松坂平字直沢6番地先から吉田川への合流点まで
 (右岸) 黒川郡大和町落合松坂平字直沢5番地先から吉田川への合流点まで
 鳴瀬川水系小西川(実施区間)
 (左岸) 黒川郡大和町鶴巣小鶴沢金塚から西川への合流点まで
 (右岸) 黒川郡大和町鶴巣小鶴沢田町沢から西川への合流点まで
- (4) 公表の前提となる降雨**
- 吉田川流域の48時間総雨量869.7mm
 - 西川流域の2時間総雨量185.7mm
 - 明石川流域の2時間総雨量200.0mm
 - 善川流域の5時間総雨量359.8mm
 - 竹林川流域の48時間総雨量926.0mm
 - 宮床川流域の48時間総雨量962.0mm
 - 洞堀川流域の1時間総雨量120.0mm
 - 南川流域の48時間総雨量961.7mm
 - 身洗川流域の1時間総雨量120.0mm
 - 小西川流域の2時間総雨量200.0mm
- (5) 関係市町村**
- 富谷市、大和町、大郷町、大衡村



凡例	
	市区町境界
	河川等範囲
	洪水浸水想定区域の解析を実施した区間
	浸水継続時間 12時間未満
	12時間 ~24時間(1日間)未満
	24時間(1日間) ~72時間(3日間)未満
	72時間(3日間) ~168時間(1週間)未満
	168時間(1週間)以上

縮尺 1:50,000