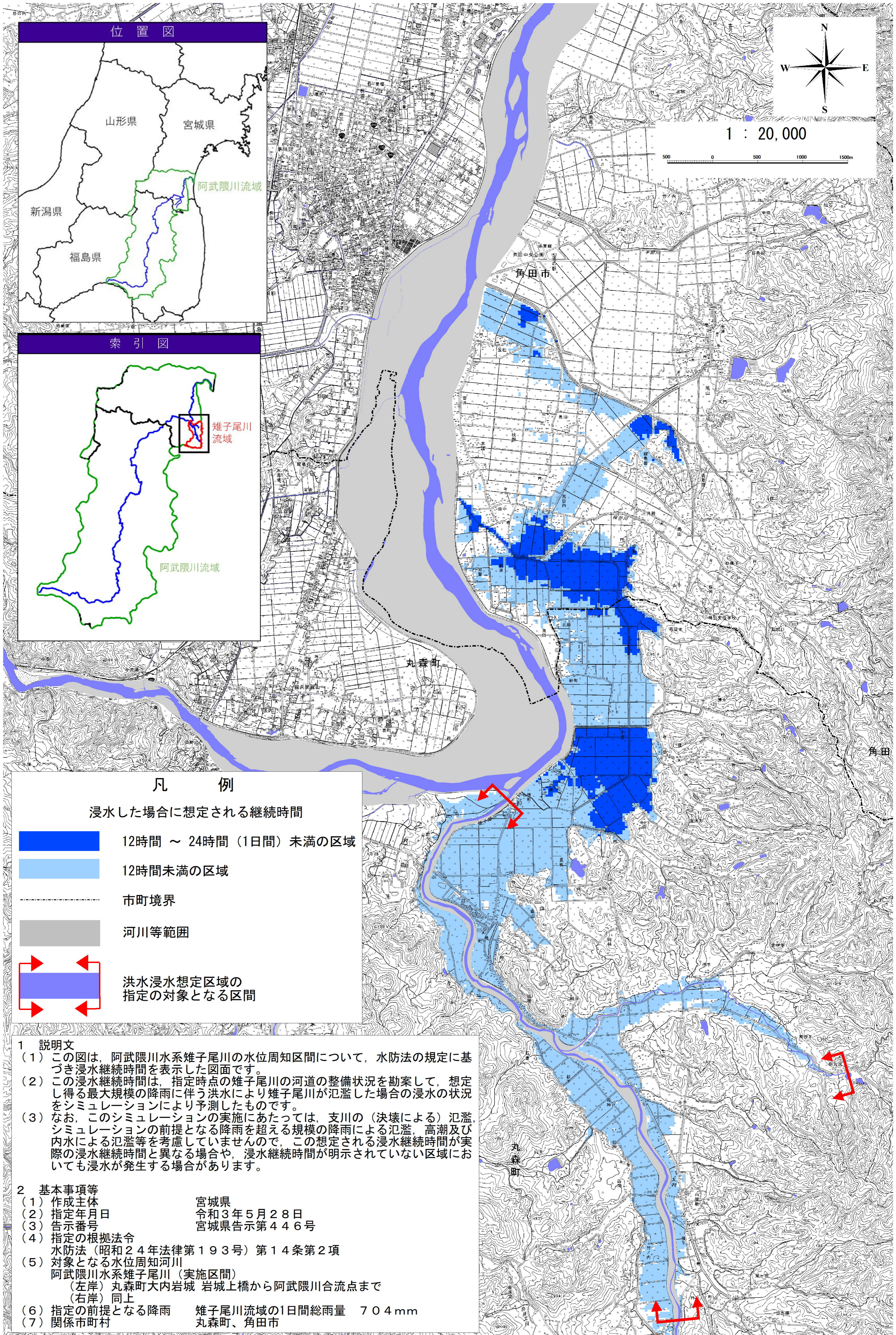


阿武隈川水系雉子尾川 洪水浸水想定区域図（浸水継続時間）



凡 例

浸水した場合に想定される継続時間

- 12時間 ~ 24時間（1日間）未満の区域
- 12時間未満の区域
- 市町境界
- 河川等範囲
- 洪水浸水想定区域の指定の対象となる区間

- 1 説明文**
- (1) この図は、阿武隈川水系雉子尾川の水位周知区間について、水防法の規定に基づき浸水継続時間を表示した図面です。
 - (2) この浸水継続時間は、指定時点の雉子尾川の河道の整備状況を勘案して、想定し得る最大規模の降雨に伴う洪水により雉子尾川が氾濫した場合の浸水の状況をシミュレーションにより予測したものです。
 - (3) なお、このシミュレーションの実施にあたっては、支川の（決壊による）氾濫、シミュレーションの前提となる降雨を超える規模の降雨による氾濫、高潮及び内水による氾濫等を考慮していませんので、この想定される浸水継続時間が実際の浸水継続時間と異なる場合や、浸水継続時間が明示されていない区域においても浸水が発生する場合があります。
- 2 基本事項等**
- | | |
|-----------------|---|
| (1) 作成主体 | 宮城県 |
| (2) 指定年月日 | 令和3年5月28日 |
| (3) 告示番号 | 宮城県告示第446号 |
| (4) 指定の根拠法令 | 水防法（昭和24年法律第193号）第14条第2項 |
| (5) 対象となる水位周知河川 | 阿武隈川水系雉子尾川（実施区間）
（左岸）丸森町大内岩城 岩城上橋から阿武隈川合流点まで
（右岸）同上 |
| (6) 指定の前提となる降雨 | 雉子尾川流域の1日間総雨量 704mm |
| (7) 関係市町村 | 丸森町、角田市 |

「この地図は、国土地理院長の承認を得て、同院発行の電子地形図25000を複製したものである。（承認番号 R 3JHs 54）」