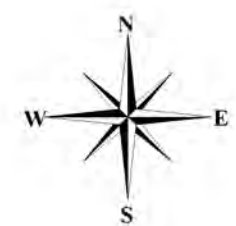
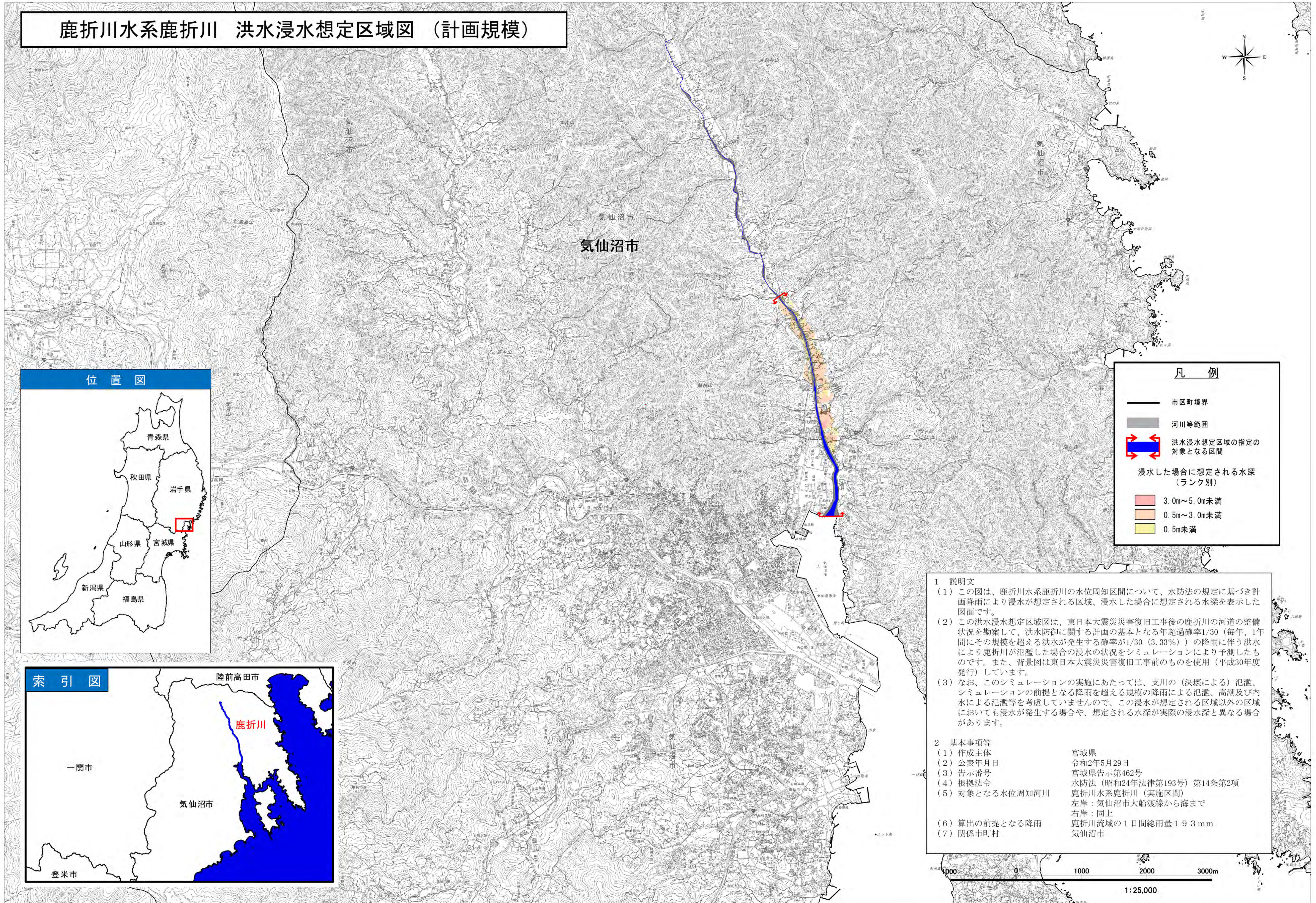


鹿折川水系鹿折川 洪水浸水想定区域図 (計画規模)



凡例

- 市区町境界
- 河川等範囲
- 洪水浸水想定区域の指定の対象となる区間

浸水した場合に想定される水深 (ランク別)

- 3.0m~5.0m未満
- 0.5m~3.0m未満
- 0.5m未満

1 説明文

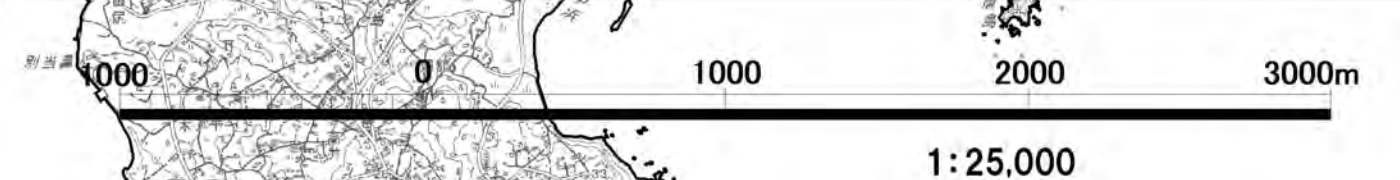
(1) この図は、鹿折川水系鹿折川の水位周知区間について、水防法の規定に基づき計画降雨により浸水が想定される区域、浸水した場合に想定される水深を表示した図面です。

(2) この洪水浸水想定区域図は、東日本大震災災害復旧工事後の鹿折川の河道の整備状況を勘案して、洪水防御に関する計画の基本となる年超過確率1/30 (毎年、1年間にその規模を超える洪水が発生する確率が1/30 (3.33%)) の降雨に伴う洪水により鹿折川が氾濫した場合の浸水の状況をシミュレーションにより予測したものです。また、背景図は東日本大震災災害復旧工事前のものを使用 (平成30年度発行) しています。

(3) なお、このシミュレーションの実施にあたっては、支川の (決壊による) 氾濫、シミュレーションの前提となる降雨を超える規模の降雨による氾濫、高潮及び内水による氾濫等を考慮していませんので、この浸水が想定される区域以外の区域においても浸水が発生する場合や、想定される水深が実際の浸水深と異なる場合があります。

2 基本事項等

(1) 作成主体	宮城県
(2) 公表年月日	令和2年5月29日
(3) 告示番号	宮城県告示第462号
(4) 根拠法令	水防法 (昭和24年法律第193号) 第14条第2項
(5) 対象となる水位周知河川	鹿折川水系鹿折川 (実施区間)
	左岸: 気仙沼市大船渡線から海まで
	右岸: 同上
(6) 算出の前提となる降雨	鹿折川流域の1日間総雨量193mm
(7) 関係市町村	気仙沼市



「この地図の作成に当たっては、国土地理院長の承認を得て、同院発行の数値地図 (国土基本情報) 電子国土基本図 (地図情報) を使用した。(承認番号 平31情使、第8号)」