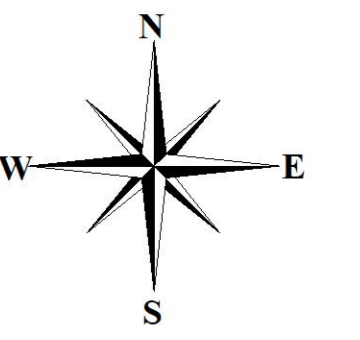
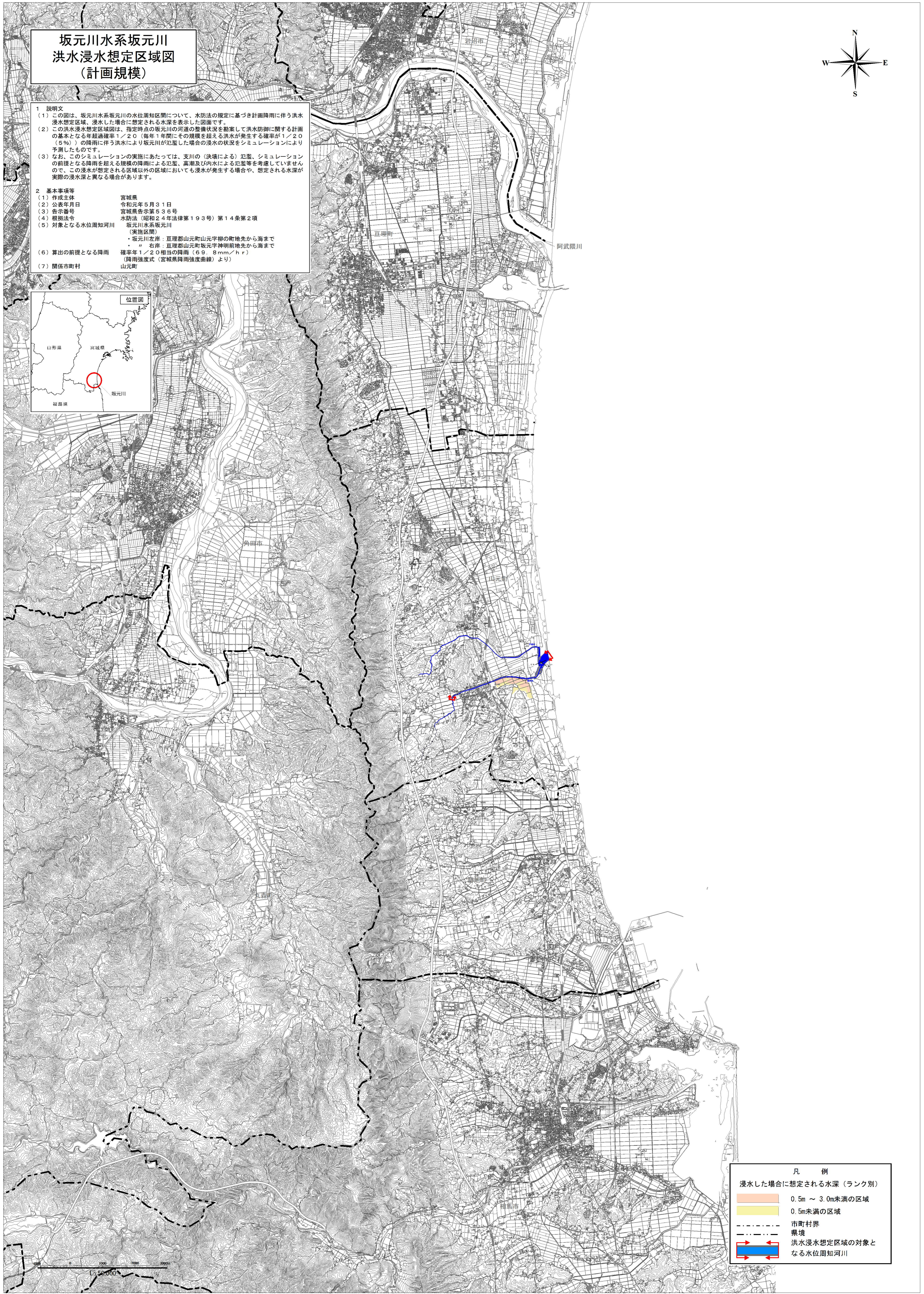


坂元川水系坂元川 洪水浸水想定区域図 (計画規模)



- 1 説明文**
- (1) この図は、坂元川水系坂元川の水位周知区間について、水防法の規定に基づき計画降雨に伴う洪水浸水想定区域、浸水した場合に想定される水深を表示した図面です。
 - (2) この洪水浸水想定区域図は、指定時点の坂元川の河道の整備状況を勘案して洪水防衛に関する計画の基本となる年超過確率1/20（毎年1年間にその規模を超える洪水が発生する確率が1/20（5%））の降雨に伴う洪水により坂元川が氾濫した場合の浸水の状況をシミュレーションにより予測したものです。
 - (3) なお、このシミュレーションの実施にあたっては、支川の（決壊による）氾濫、シミュレーションの前提となる降雨を超える規模の降雨による氾濫、高潮及び内水による氾濫等を考慮していませんので、この浸水が想定される区域以外の区域においても浸水が発生する場合や、想定される水深が実際の浸水深と異なる場合があります。
- 2 基本事項等**
- (1) 作成主体 宮城県
 - (2) 公表年月日 令和元年5月31日
 - (3) 告示番号 宮城県告示第536号
 - (4) 根拠法令 水防法（昭和24年法律第193号）第14条第2項
 - (5) 対象となる水位周知河川 坂元川水系坂元川（実施区間）
 - ・坂元川左岸：亶理郡山元町山元字柳の町地先から海まで
 - ・右岸：亶理郡山元町坂元字神明前地先から海まで
 - (6) 算出の前提となる降雨 確率年1/20相当の降雨（69.8mm/h）
（降雨強度式（宮城県降雨強度曲線）より）
 - (7) 関係市町村 山元町



凡 例	
浸水した場合に想定される水深（ランク別）	
	0.5m ～ 3.0m未滿の区域
	0.5m未滿の区域
	市町村界
	県境
	洪水浸水想定区域の対象となる水位周知河川

