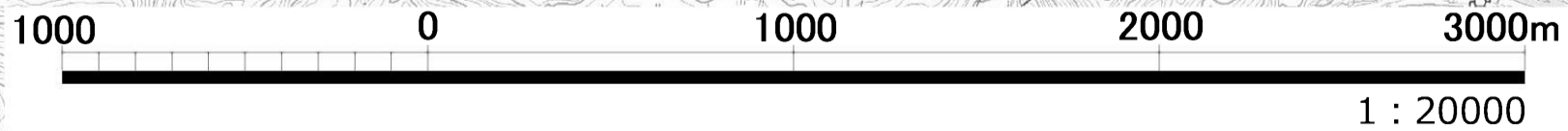
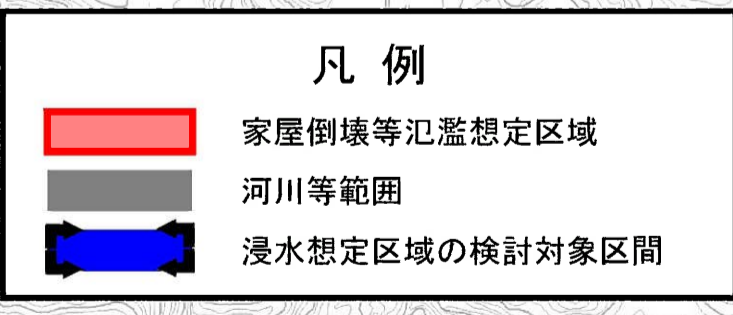
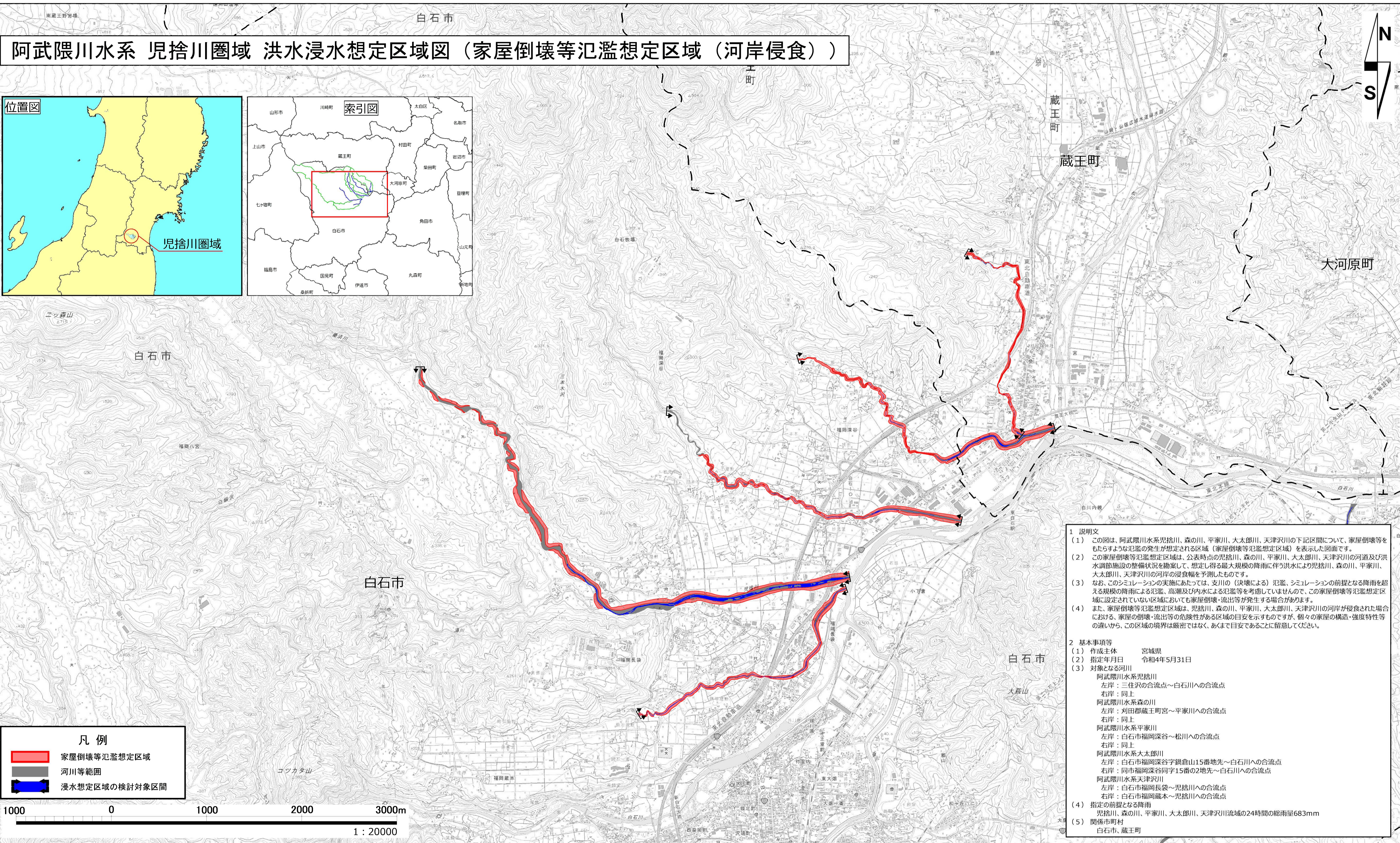
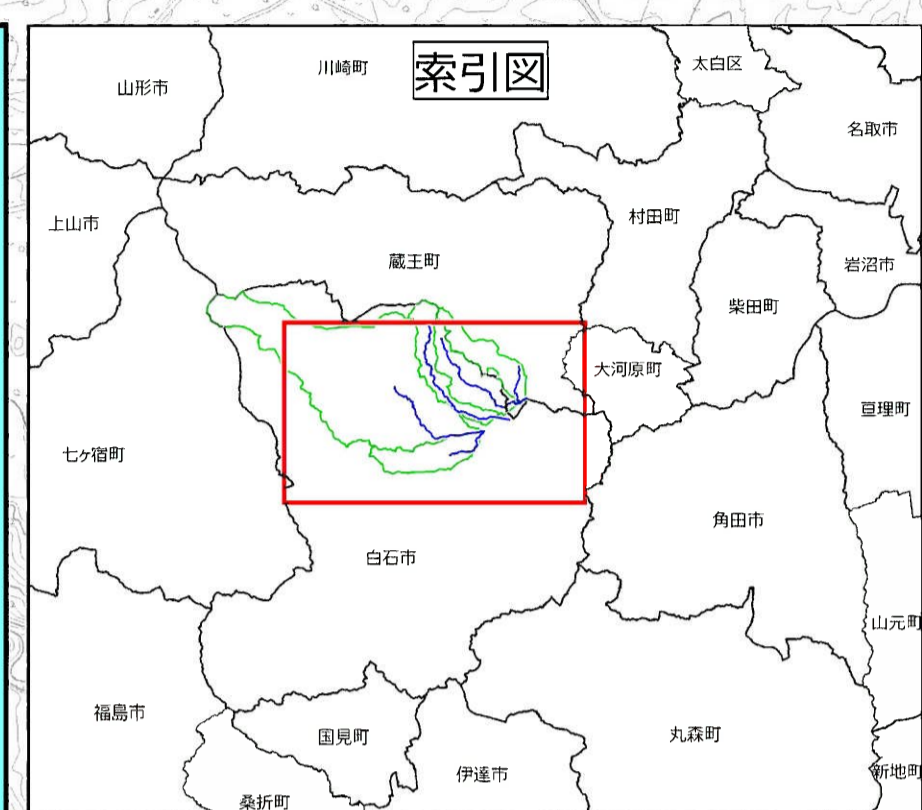


阿武隈川水系 児捨川圏域 洪水浸水想定区域図（家屋倒壊等氾濫想定区域（河岸侵食））



- 1 説明文
- (1) この図は、阿武隈川水系児捨川、森の川、平家川、大太郎川、天津沢川の下記区間について、家屋倒壊等をもたらすような氾濫の発生が想定される区域（家屋倒壊等氾濫想定区域）を表示した図面です。
 - (2) この家屋倒壊等氾濫想定区域は、公表時点の児捨川、森の川、平家川、大太郎川、天津沢川の河道及び洪水調節施設の整備状況を勘案して、想定し得る最大規模の降雨に伴う洪水により児捨川、森の川、平家川、大太郎川、天津沢川の河岸の浸食幅を予測したものです。
 - (3) なお、このシミュレーションの実施にあたっては、支川の（決壊による）氾濫、シミュレーションの前段となる降雨を超える規模の降雨による氾濫、高潮及び内水による氾濫等を考慮していませんので、この家屋倒壊等氾濫想定区域に設定されていない区域においても家屋倒壊・流出等が発生する場合があります。
 - (4) また、家屋倒壊等氾濫想定区域は、児捨川、森の川、平家川、大太郎川、天津沢川の河岸が侵食された場合における、家屋の倒壊・流出等の危険性がある区域の目安を示すものですが、個々の家屋の構造・強度特性等の違いから、この区域の境界は厳密ではなく、あくまで目安であることを留意してください。
- 2 基本事項等
- (1) 作成主体 宮城県
 - (2) 指定年月日 令和4年5月31日
 - (3) 対象となる河川
 - 阿武隈川水系児捨川
 - 左岸：三住沢の合流点～白石川への合流点
 - 右岸：同上
 - 阿武隈川水系森の川
 - 左岸：刈田郡蔵王町宮～平家川への合流点
 - 右岸：同上
 - 阿武隈川水系平家川
 - 左岸：白石市福岡深谷～松川への合流点
 - 右岸：同上
 - 阿武隈川水系大太郎川
 - 左岸：白石市福岡深谷字鶴倉山15番地先～白石川への合流点
 - 右岸：同市福岡深谷同字15番の2地先～白石川への合流点
 - 阿武隈川水系天津沢川
 - 左岸：白石市福岡長袋～児捨川への合流点
 - 右岸：白石市福岡蔵木～児捨川への合流点
 - (4) 指定の前段となる降雨
 - 児捨川、森の川、平家川、大太郎川、天津沢川流域の24時間の総雨量683mm
 - (5) 関係市町村
 - 白石市、蔵王町

この地図の作成に当たっては、国土地理院長の承認を得て、同院発行の電子地形図25000を使用した。（承認番号 R 3JHs 740）