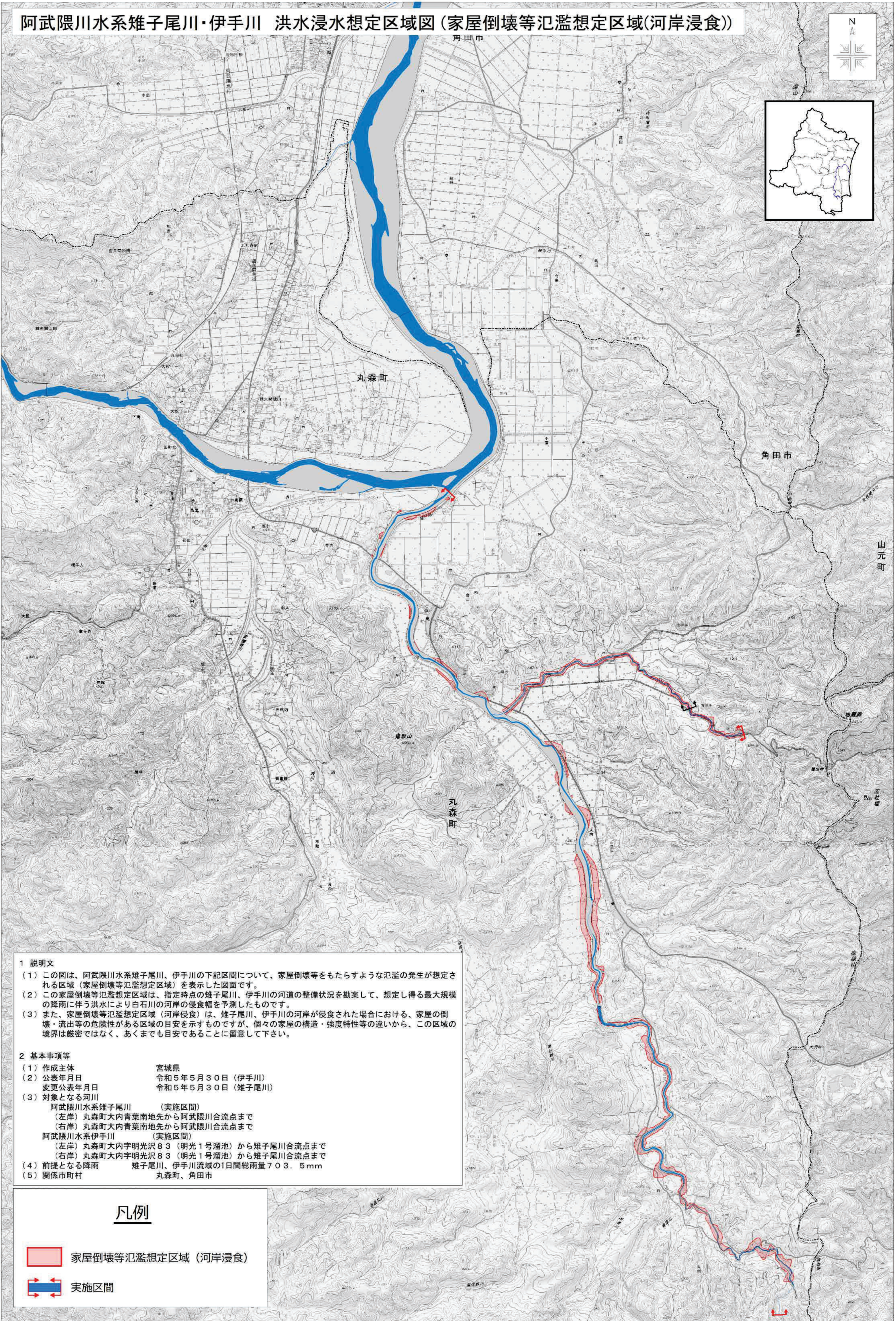


阿武隈川水系雉子尾川・伊手川 洪水浸水想定区域図(家屋倒壊等氾濫想定区域(河岸浸食))



1 説明文

- (1) この図は、阿武隈川水系雉子尾川、伊手川の下記区間について、家屋倒壊等をもたらすような氾濫の発生が想定される区域(家屋倒壊等氾濫想定区域)を表示した図面です。
- (2) この家屋倒壊等氾濫想定区域は、指定時点の雉子尾川、伊手川の河道の整備状況を勘案して、想定し得る最大規模の降雨に伴う洪水により白石川の河岸の侵食幅を予測したものです。
- (3) また、家屋倒壊等氾濫想定区域(河岸侵食)は、雉子尾川、伊手川の河岸が侵食された場合における、家屋の倒壊・流出等の危険性がある区域の目安を示すものですが、個々の家屋の構造・強度特性等の違いから、この区域の境界は厳密ではなく、あくまでも目安であることに留意して下さい。

2 基本事項等

- (1) 作成主体 宮城県
- (2) 公表年月日 令和5年5月30日(伊手川)
変更公表年月日 令和5年5月30日(雉子尾川)
- (3) 対象となる河川
阿武隈川水系雉子尾川 (実施区間)
(左岸) 丸森町大内青葉南地先から阿武隈川合流点まで
(右岸) 丸森町大内青葉南地先から阿武隈川合流点まで
阿武隈川水系伊手川 (実施区間)
(左岸) 丸森町大内字明光沢83(明光1号溜池)から雉子尾川合流点まで
(右岸) 丸森町大内字明光沢83(明光1号溜池)から雉子尾川合流点まで
- (4) 前提となる降雨 雉子尾川、伊手川流域の1日間総雨量703.5mm
- (5) 関係市町村 丸森町、角田市

凡例

- 家屋倒壊等氾濫想定区域(河岸侵食)
- 実施区間