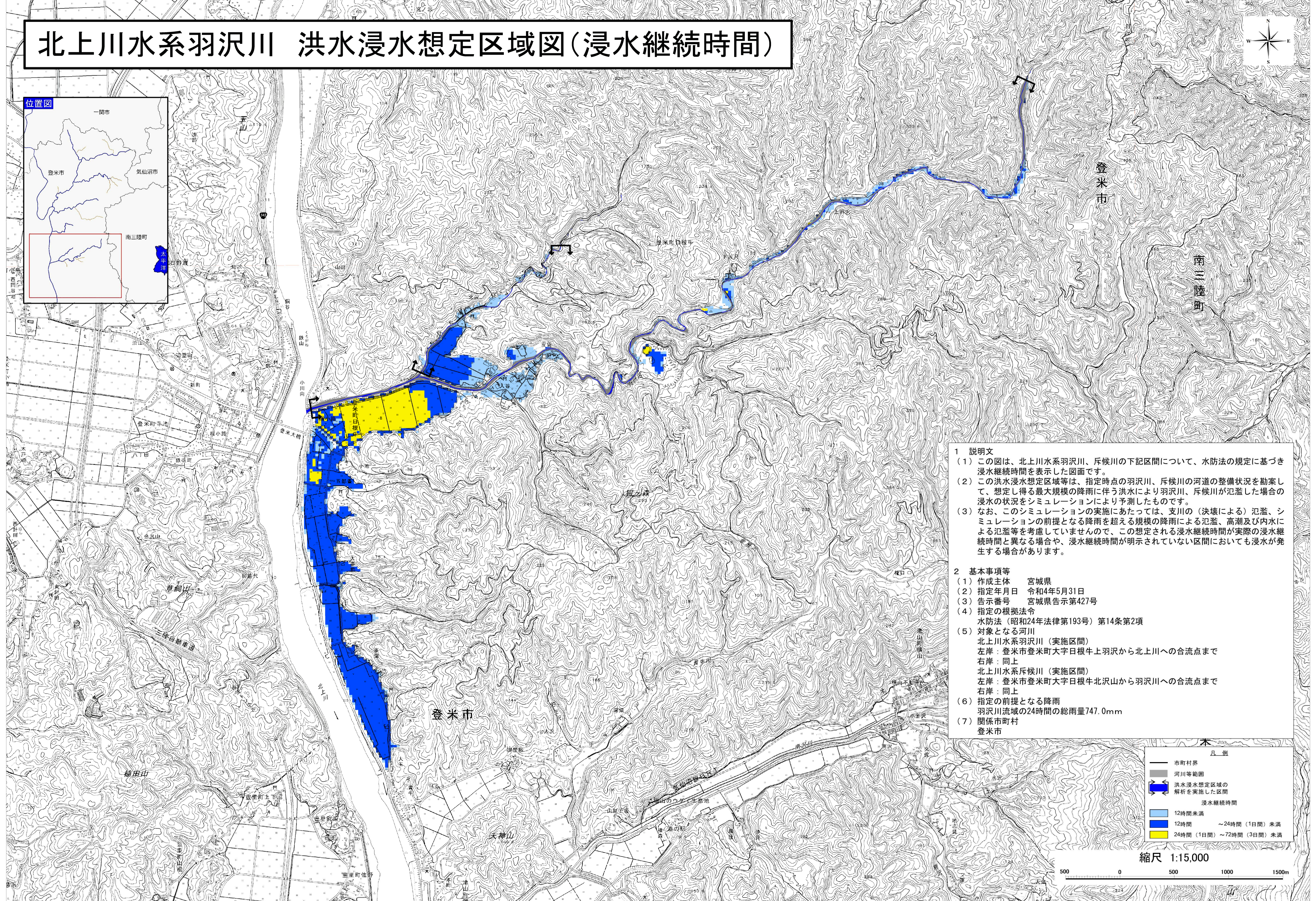
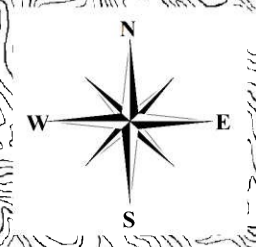


北上川水系羽沢川 洪水浸水想定区域図(浸水継続時間)



- 1 説明文**
- この図は、北上川水系羽沢川、斥候川の下記区間について、水防法の規定に基づき浸水継続時間を表示した図面です。
 - この洪水浸水想定区域等は、指定時点の羽沢川、斥候川の河道の整備状況を勘案して、想定し得る最大規模の降雨に伴う洪水により羽沢川、斥候川が氾濫した場合の浸水の状況をシミュレーションにより予測したものです。
 - なお、このシミュレーションの実施にあたっては、支川の(決壊による)氾濫、シミュレーションの前提となる降雨を超える規模の降雨による氾濫、高潮及び内水による氾濫等を考慮していませんので、この想定される浸水継続時間が実際の浸水継続時間と異なる場合や、浸水継続時間が明示されていない区間においても浸水が発生する場合があります。
- 2 基本事項等**
- 作成主体 宮城県
 - 指定年月日 令和4年5月31日
 - 告示番号 宮城県告示第427号
 - 指定の根拠法令
水防法(昭和24年法律第193号)第14条第2項
 - 対象となる河川
北上川水系羽沢川(実施区間)
左岸: 登米市登米町大字日根牛上羽沢から北上川への合流点まで
右岸: 同上
北上川水系斥候川(実施区間)
左岸: 登米市登米町大字日根牛北沢山から羽沢川への合流点まで
右岸: 同上
 - 指定の前提となる降雨
羽沢川流域の24時間の総雨量747.0mm
 - 関係市町村
登米市

凡例

	市町村界
	河川等範囲
	洪水浸水想定区域の解析を実施した区間
	浸水継続時間 12時間未満
	12時間 ~ 24時間(1日間)未満
	24時間(1日間) ~ 72時間(3日間)未満



「この地図の作成にあたっては、国土地理院長の承認を得て、同院発行の電子地形図25000を使用した。(承認番号 R 3JHs 739)」