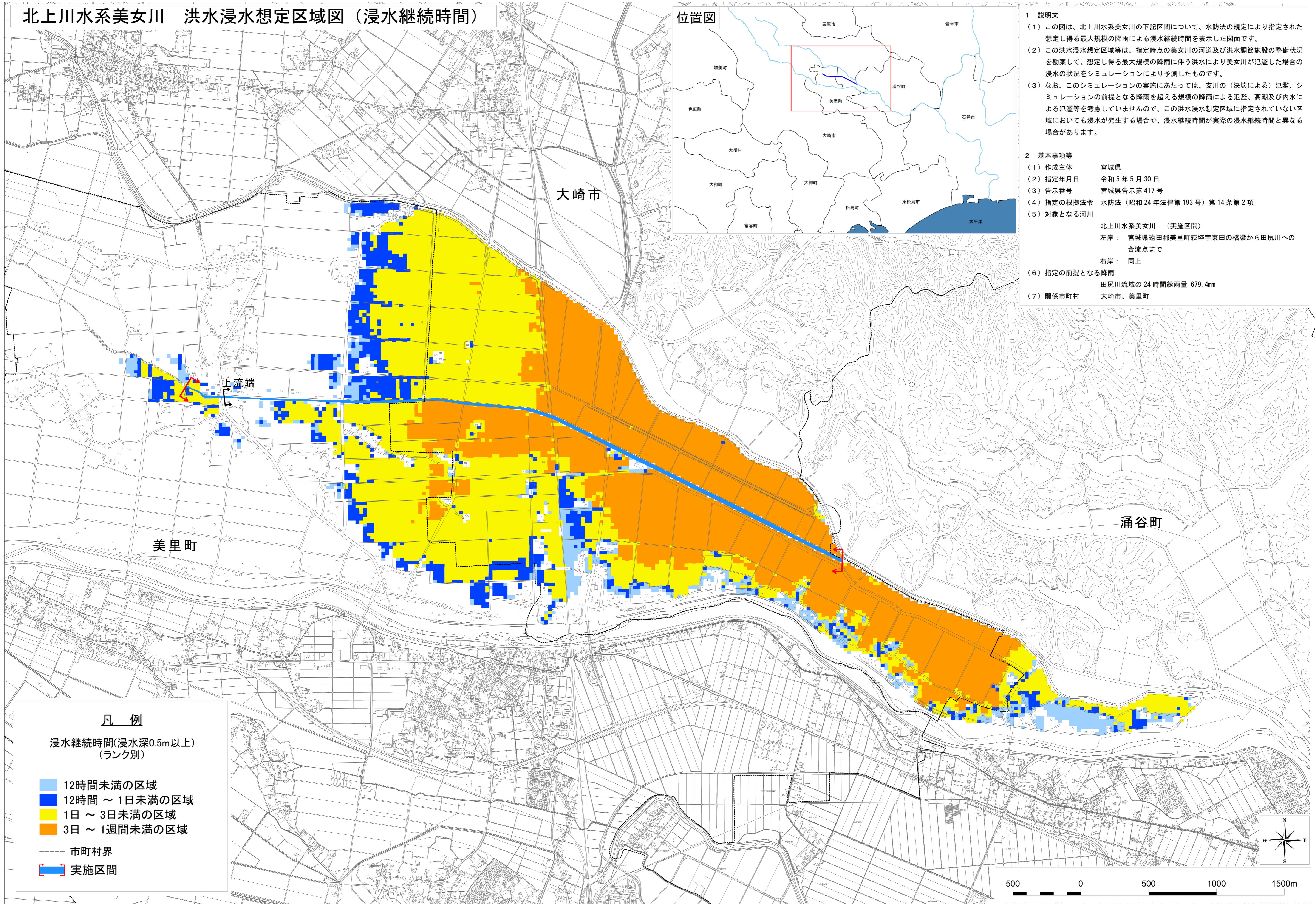


北上川水系美女川 洪水浸水想定区域図（浸水継続時間）

位置図



- 1 説明文**
- この図は、北上川水系美女川の下記区間について、水防法の規定により指定された想定し得る最大規模の降雨による浸水継続時間を表示した図面です。
 - この洪水浸水想定区域等は、指定時点の美女川の河道及び洪水調節施設の整備状況を勘案して、想定し得る最大規模の降雨に伴う洪水により美女川が氾濫した場合の浸水の状況をシミュレーションにより予測したものです。
 - なお、このシミュレーションの実施にあたっては、支川の（決壊による）氾濫、シミュレーションの前提となる降雨を超える規模の降雨による氾濫、高潮及び内水による氾濫等を考慮していませんので、この洪水浸水想定区域に指定されていない区域においても浸水が発生する場合や、浸水継続時間が実際の浸水継続時間と異なる場合があります。
- 2 基本事項等**
- | | |
|----------------|---|
| (1) 作成主体 | 宮城県 |
| (2) 指定年月日 | 令和5年5月30日 |
| (3) 告示番号 | 宮城県告示第417号 |
| (4) 指定の根拠法令 | 水防法（昭和24年法律第193号）第14条第2項 |
| (5) 対象となる河川 | 北上川水系美女川（実施区間）
左岸：宮城県遠田郡美里町荻埜字東田の橋梁から田尻川への合流点まで
右岸：同上 |
| (6) 指定の前提となる降雨 | 田尻川流域の24時間総雨量 679.4mm |
| (7) 関係市町村 | 大崎市、美里町 |



凡例

浸水継続時間(浸水深0.5m以上)
(ランク別)

- 12時間未満の区域
- 12時間～1日未満の区域
- 1日～3日未満の区域
- 3日～1週間未満の区域

- 市町村界
- 実施区間