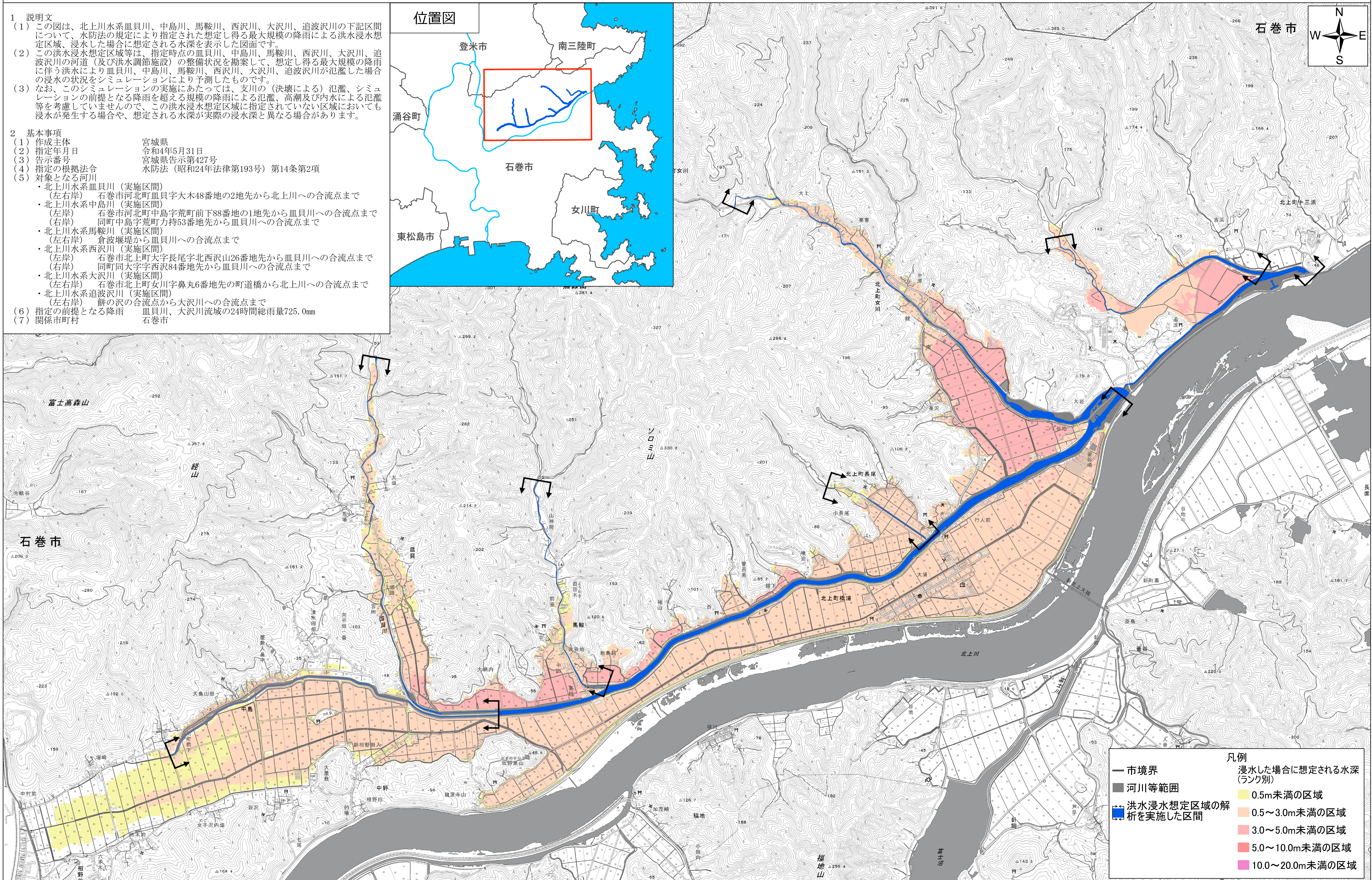
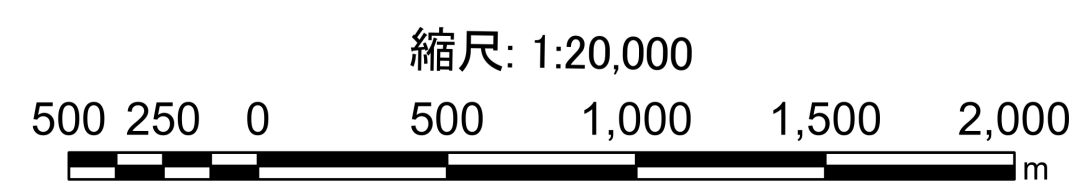


北上川水系皿貝川、中島川、馬鞍川、西沢川、大沢川、追波沢川 洪水浸水想定区域図 (想定最大規模)

- 1 説明文
- この図は、北上川水系皿貝川、中島川、馬鞍川、西沢川、大沢川、追波沢川の下記区間について、水防法の規定により指定された想定し得る最大規模の降雨による洪水浸水想定区域、浸水した場合に想定される水深を表示した図面です。
 - この洪水浸水想定区域等は、指定時点の皿貝川、中島川、馬鞍川、西沢川、大沢川、追波沢川の河道（及び洪水調節施設）の整備状況を勘案して、想定し得る最大規模の降雨に伴う洪水により皿貝川、中島川、馬鞍川、西沢川、大沢川、追波沢川が氾濫した場合の浸水の状況をシミュレーションにより予測したものです。
 - なお、このシミュレーションの実施にあたっては、支川の（決壊による）氾濫、シミュレーションの前提となる降雨を超える規模の降雨による氾濫、高潮及び内水による氾濫等を考慮していませんので、この洪水浸水想定区域に指定されていない区域においても浸水が発生する場合や、想定される水深が実際の浸水深と異なる場合があります。
- 2 基本事項
- 作成主体 宮城県
 - 指定年月日 令和4年5月31日
 - 告示番号 宮城県告示第427号
 - 指定の根拠法令 水防法（昭和24年法律第193号）第14条第2項
 - 対象となる河川
 - 北上川水系皿貝川（実施区間）
 - （左右岸） 石巻市河北町皿貝字大木48番地の2地先から北上川への合流点まで
 - 北上川水系中島川（実施区間）
 - （左岸） 石巻市河北町中島字荒町前下88番地の1地先から皿貝川への合流点まで
 - （右岸） 同町中島字荒町力持53番地先から皿貝川への合流点まで
 - 北上川水系馬鞍川（実施区間）
 - （左右岸） 倉波堰堤から皿貝川への合流点まで
 - 北上川水系西沢川（実施区間）
 - （左岸） 石巻市北上町大字長尾山北西沢山26番地先から皿貝川への合流点まで
 - （右岸） 同町同大字西沢84番地先から皿貝川への合流点まで
 - 北上川水系大沢川（実施区間）
 - （左右岸） 石巻市北上町女川字鼻丸6番地先の町道橋から北上川への合流点まで
 - 北上川水系追波沢川（実施区間）
 - （左右岸） 餅の沢の合流点から大沢川への合流点まで
 - 指定の前提となる降雨 皿貝川、大沢川流域の24時間総雨量725.0mm
 - 関係市町村 石巻市



凡例	
浸水した場合に想定される水深 (ランク別)	
— 市境界	0.5m未満の区域
■ 河川等範囲	0.5～3.0m未満の区域
■ 洪水浸水想定区域の解析を実施した区間	3.0～5.0m未満の区域
	5.0～10.0m未満の区域
	10.0～20.0m未満の区域



この地図の作成にあたっては、国土地理院長の承認を得て、同院発行の電子地形図を使用した。(承認番号 R 3JHs 738)