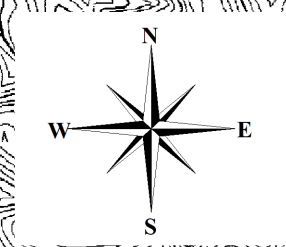
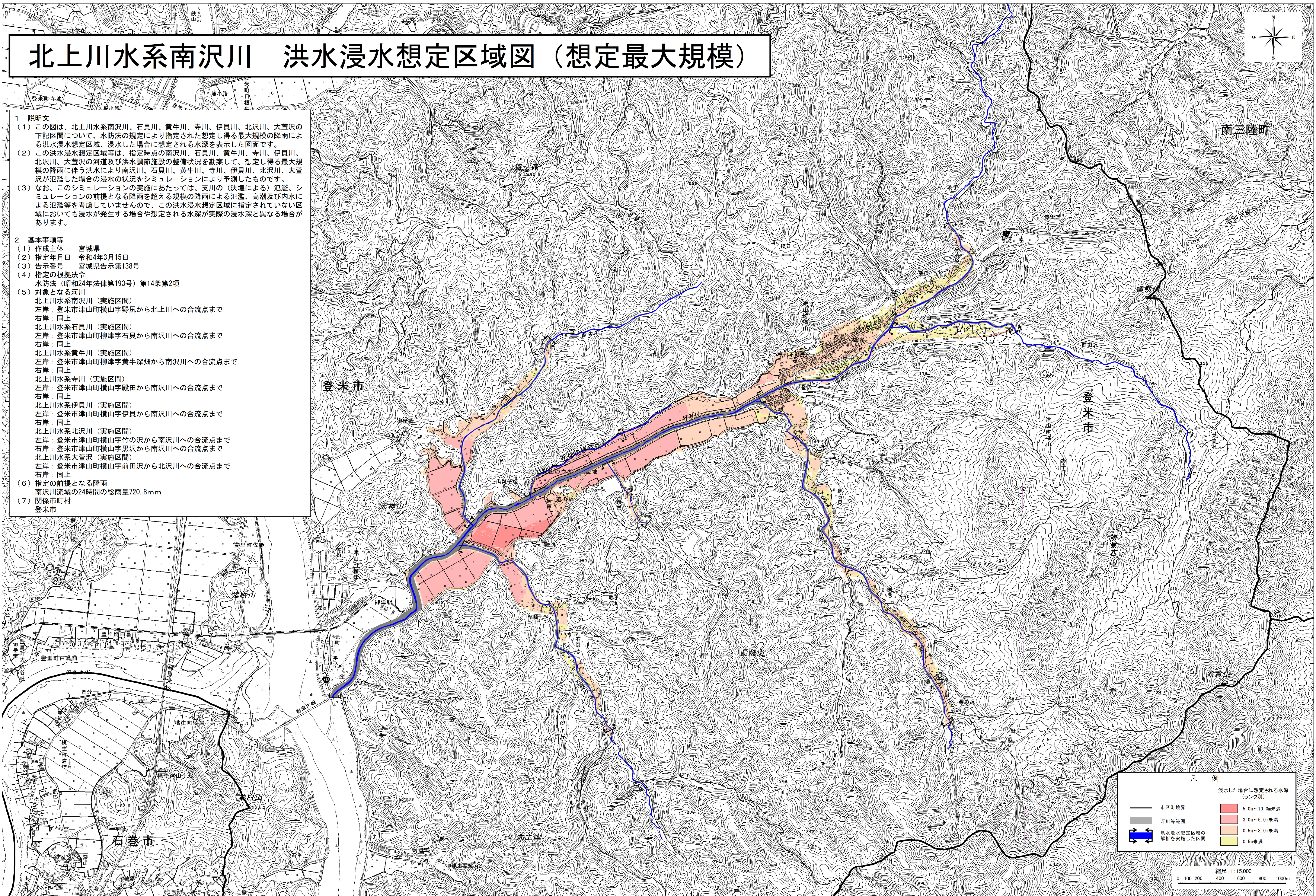


北上川水系南沢川 洪水浸水想定区域図（想定最大規模）



- 1 説明文
- この図は、北上川水系南沢川、石貝川、黄牛川、寺川、伊貝川、北沢川、大萱沢の下記区間について、水防法の規定により指定された想定し得る最大規模の降雨による洪水浸水想定区域、浸水した場合に想定される水深を表示した図面です。
 - この洪水浸水想定区域等は、指定時点の南沢川、石貝川、黄牛川、寺川、伊貝川、北沢川、大萱沢の河道及び洪水調節施設の整備状況を勘案して、想定し得る最大規模の降雨に伴う洪水により南沢川、石貝川、黄牛川、寺川、伊貝川、北沢川、大萱沢が氾濫した場合の浸水の状況をシミュレーションにより予測したものです。
 - なお、このシミュレーションの実施にあたっては、支川の（決壊による）氾濫、シミュレーションの前提となる降雨を超える規模の降雨による氾濫、高潮及び内水による氾濫等を考慮していませんので、この洪水浸水想定区域に指定されていない区域においても浸水が発生する場合や想定される水深が実際の浸水深と異なる場合があります。
- 2 基本事項等
- 作成主体 宮城県
 - 指定年月日 令和4年3月15日
 - 告示番号 宮城県告示第138号
 - 指定の根拠法令 水防法（昭和24年法律第193号）第14条第2項
 - 対象となる河川
 - 北上川水系南沢川（実施区間）
左岸：登米市津山町横山字野尻から北上川への合流点まで
右岸：同上
 - 北上川水系石貝川（実施区間）
左岸：登米市津山町柳津字石貝から南沢川への合流点まで
右岸：同上
 - 北上川水系黄牛川（実施区間）
左岸：登米市津山町柳津字黄牛深畑から南沢川への合流点まで
右岸：同上
 - 北上川水系寺川（実施区間）
左岸：登米市津山町横山字殿田から南沢川への合流点まで
右岸：同上
 - 北上川水系伊貝川（実施区間）
左岸：登米市津山町横山字伊貝から南沢川への合流点まで
右岸：同上
 - 北上川水系北沢川（実施区間）
左岸：登米市津山町横山字竹の沢から南沢川への合流点まで
右岸：登米市津山町横山字黒沢から南沢川への合流点まで
 - 北上川水系大萱沢（実施区間）
左岸：登米市津山町横山字前田沢から北沢川への合流点まで
右岸：同上
 - 指定の前提となる降雨
南沢川流域の24時間の総雨量720.8mm
 - 関係市町村
登米市



凡例

市区町境界	浸水した場合に想定される水深（ランク別）
河川等範囲	5.0m～10.0m未満
洪水浸水想定区域の解析を実施した区間	3.0m～5.0m未満
	0.5m～3.0m未満
	0.5m未満

縮尺 1:15,000
0 100 200 400 600 800 1000m