

# 県立施設インフォメーション

△新型コロナウイルス感染症の感染拡大により、内容が変更または中止となる可能性があります。  
△お出かけの際は、基本的な感染防止策の徹底をお願いします。

## 宮城県蔵王野鳥の森自然観察センター「ことりはうす」

### 雪上トレッキング

雪が深く積もった銀世界をスノーシューを履いて歩きます。さまざまな表情の冬芽を観察したり、雪の上の動物の足跡をたどったり、ことりはうすの冬を満喫しましょう。

◎1月8日(日)～2月26日(日) 午前10時～正午  
(詳細な日程はホームページをご覧ください。)

◎不要

◎300円(スノーシューレンタル含む)



前回の様子

〒989-0916 蔵王町遠刈田温泉字上ノ原162-1  
☎0224(34)1882 FAX 0224(34)1871  
午前9時～午後4時30分  
休館日/月曜日(祝日の場合は翌平日)、年末年始



## ジュニパーク岩沼(岩沼海浜緑地)

### 寒い冬もスポーツを楽しもう

岩沼海浜緑地は、野球場やテニスコート、多目的広場など、多数の施設があり、さまざまなスポーツを楽しむことができる公園です。

令和5年度には、新たにジョギングコースも完成します。園内には遊具も複数あり、幅広い年代の方に楽しんでいただける公園ですので、ぜひ遊びに来てください。

※施設の予約は、直接管理事務所にお問い合わせください。



公園全景

〒989-2421 岩沼市下野郷字浜234  
☎0223(29)2777 FAX 0223(35)7521  
午前8時～午後5時(4～9月は午後6時まで)  
休園日/年末年始



## 東北歴史博物館

### 冬季特別展「キングダム展 -信-」

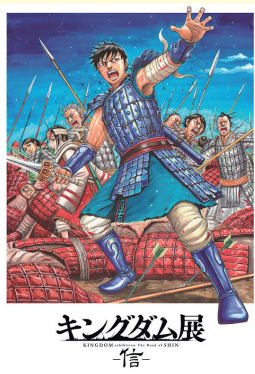
本展は、東北地方では初の開催となる同作の原画展です。作者である原 泰久氏の全面監修の下、多くの直筆生原画や描き下ろしイラストを中心に展示します。主人公・信の物語を、生原稿と巨大グラフィックで再構成してお届けします。

◎1月14日(土)～3月12日(日)

◎一般1500円(1300円)

中高生1000円(800円)

小学生500円(400円)



「キングダム展 -信-」  
キービジュアル

©原泰久/集英社

※( )は前売り価格 ※前売り券の販売は1月13日(金)まで

〒985-0862 多賀城市高崎1-22-1  
☎022(368)0106 FAX 022(368)0103  
午前9時30分～午後5時(発券は午後4時30分まで)  
休館日/月曜日(祝日の場合は翌平日)、年末年始



## 宮城県美術館

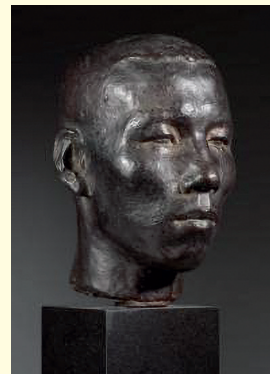
### 生誕110年 傑作誕生・佐藤忠良

佐藤忠良(1912～2011年)は宮城県出身の彫刻家です。本展では、『群馬の人』、『帽子・夏』、そして絵画原画『おおきなかぶ』という三つの代表作に焦点を当て、自身が蒐集したロダン、マリーニ、ピカソなどからなる「佐藤忠良コレクション」を手がかりに、傑作誕生の背景を探ります。

◎2月4日(土)～3月26日(日)

◎一般1200円、学生1000円

小中高生600円



佐藤忠良「群馬の人」1952年

photo@佐々木香輔  
宮城県美術館所蔵

〒980-0861 仙台市青葉区川内元支倉34-1  
☎022(221)2111 FAX 022(221)2115  
午前9時30分～午後5時(発券は午後4時30分まで)  
休館日/月曜日(祝日の場合は翌平日)



12月26日(月)～1月30日(月)(メンテナンス休館)