

# 土砂災害警戒区域等の指定の告示に係る図書(その1)

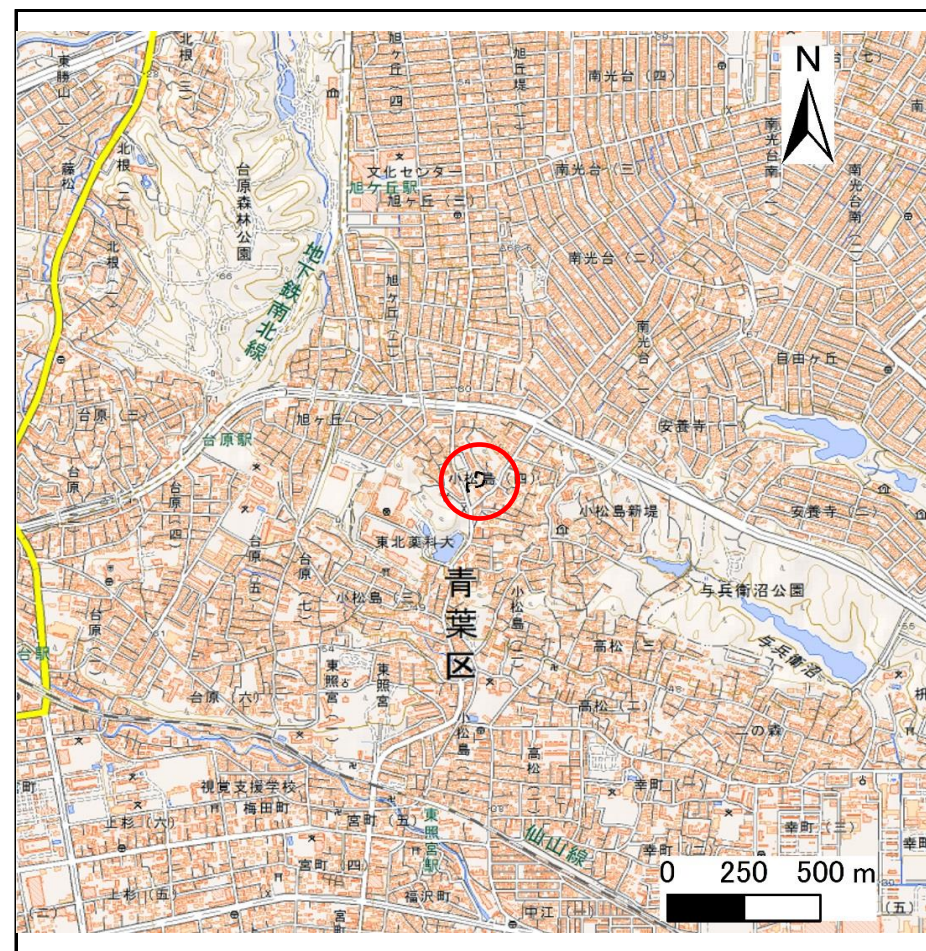
**地形改変により急傾斜地の地形条件を見たさなくなるため警戒区域等は解除される。**

告示番号	
告示年月日	

自然現象の種類	急傾斜地の崩壊
箇所番号	I-自-1178
箇所名	小松島の4
所在地	仙台市青葉区小松島四丁目
調査機関	宮城県仙台土木事務所



位置図(S=1:200,000)



位置図(S=1:25,000)

宮城県

「この地図は、国土地理院長の承認を得て、同院発行の電子地形図(タイル)を複製したものである。(承認番号平30情複、第873号)」



# 土砂災害警戒区域等の指定の告示に係る図書(その2)

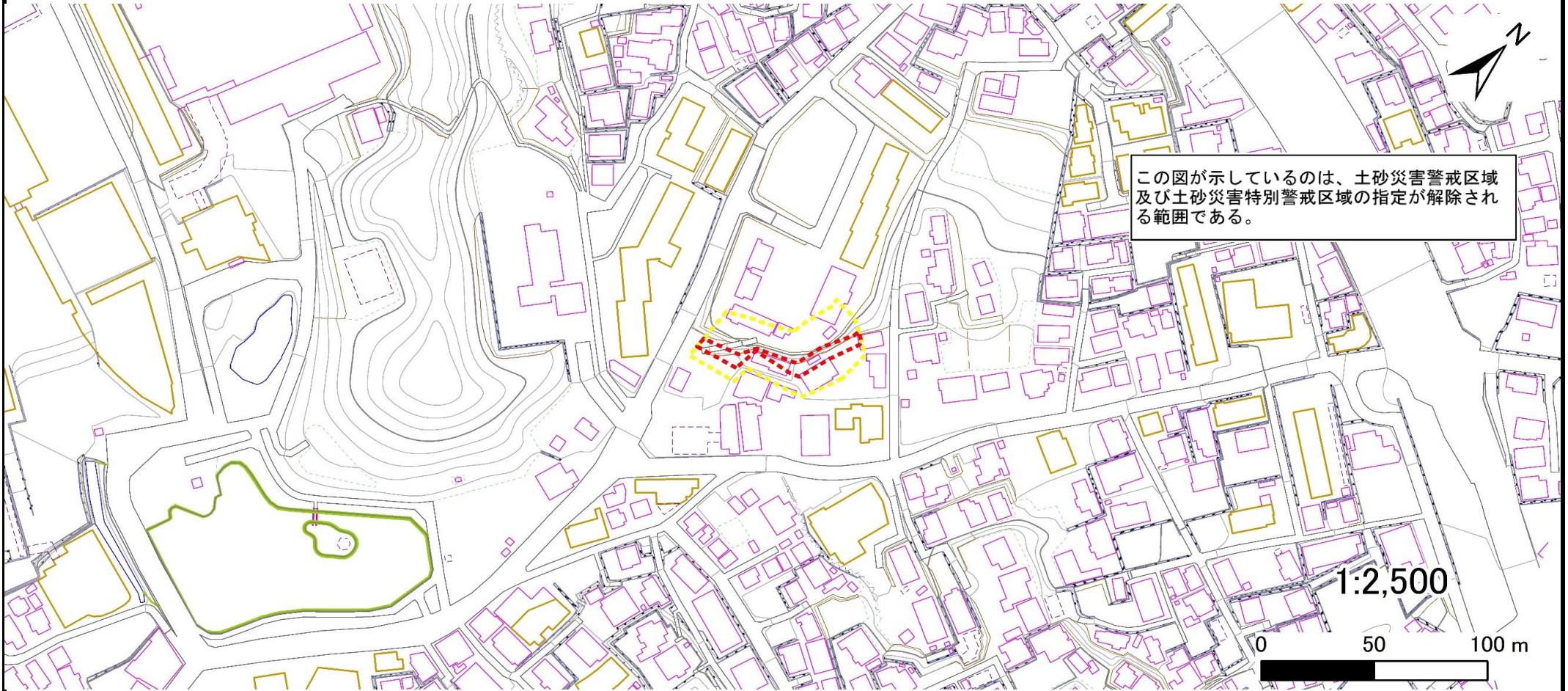
告示番号	
告示年月日	

危害のおそれのある土地、著しい危害のおそれのある土地の設定図

調査年度 令和4年度

急傾斜地の位置	箇所番号	I-自-1178	箇所名	小松島の4	所在地	仙台市青葉区小松島四丁目
---------	------	----------	-----	-------	-----	--------------

**地形改変により急傾斜地の地形条件を見たさなくなるため警戒区域等は解除される。**



土砂災害警戒区域が解除される範囲	
土砂災害特別警戒区域が解除される範囲	



# 土砂災害警戒区域等の指定の告示に係る図書(その2)

告示番号	
告示年月日	

危害のおそれのある土地、著しい危害のおそれのある土地の設定図

調査年度	令和4年度
------	-------

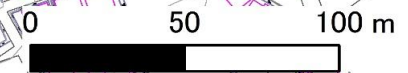
急傾斜地の位置	箇所番号	I-自-1178	箇所名	小松島の4	所在地	仙台市青葉区小松島四丁目
---------	------	----------	-----	-------	-----	--------------

**地形変化により急傾斜地の地形条件を見たさなくなるため警戒区域等は解除される。**



この図が示しているのは、土砂災害警戒区域及び土砂災害特別警戒区域の指定が解除される範囲である。

1:2,500



土砂災害警戒区域が解除される範囲	
土砂災害特別警戒区域が解除される範囲	

