

# 宮城県黒毛和種 種雄牛案内

第12回 全国和牛能力共進会

鹿児島大会出品

第6区

総合評価群



洋糸波



茂福久

第7区

脂肪の質評価群

2022

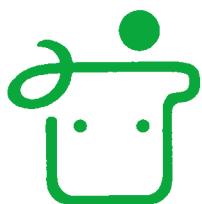


宮城県畜産試験場



# 目次

- 交配近交係数 ..... 1
- 種雄牛系統図 ..... 2
- 種雄牛造成の仕組み ..... 3
- 基幹種雄牛等 ..... 4～15
- 現場後代検定牛 ..... 16～19
  - 現場後代検定 第17回検定牛 ..... 16
  - 現場後代検定 第18回検定牛 ..... 17
  - 現場後代検定 第19回検定牛 ..... 18
  - 現場後代検定 第20回検定牛 ..... 19
- 繋養種雄牛一覧 ..... 20
- 第12回全共出品スケジュール ..... 21



登録番号	名号	父	母の父	頁
黒原6104	勝美桜1	勝 洋	勝忠平	4
黒 15331	勝秀好	好平茂	勝忠平	5
黒原6106	安百合幸	百合茂	安福久	6
黒原5837	茂福久	茂 洋	安福久	7
黒原5586	洋糸波	茂 洋	茂糸波	8
黒原5587	茂洋美	茂 洋	勝忠平	9
黒原6031	好久勝	好平茂	安福久	10
黒原5589	洋勝忠	茂 洋	勝忠平	11
黒原5839	平勝美(宮城)	忠勝美	平茂勝	12
黒原5261	勝 洋	茂 洋	安平照	13
黒原5840	皐月彰	安平勝	茂 洋	14
黒原5393	花茂桜	第1花国	平茂勝	15
黒原6207	稚 洋	勝 洋	勝忠平	16
黒原6208	百合乃神	百合茂	安福久	16
黒原6209	昭光茂	好平茂	百合茂	16
黒原6210	花勝洋	勝 洋	花之国	16
黒原6281	柳 桜	勝早桜5	百合茂	17
黒原6280	洋久英	勝 洋	安福久	17
黒原6282	絵里波	洋糸波	百合茂	17
黒原6283	勝茂桜	勝早桜5	茂 洋	17
黒原6360	百合博	茂洋美	百合茂	18
黒原6361	雅糸波	洋糸波	安糸福	18
黒原6362	孝糸波	洋糸波	百合茂	18
黒原6363	茂勝久	茂福久	勝忠平	18
黒原6437	勝美雷	洋糸波	勝忠平	19
黒原6438	華福久	茂福久	華春福	19
黒原6439	達福久	茂福久	百合茂	19
黒原6440	茂花美	茂洋美	勝忠平	19

## ★本誌の見方

### ● 基幹種雄牛

宮城県肉用牛改良委員会において認定された種雄牛。

### ● 遺伝的不良形質（遺伝性疾患）等に関する遺伝子型検査結果の表示について

繋養種雄牛について下記遺伝性疾患等の遺伝子型検査を実施しています。保因が判明している場合は種雄牛紹介頁の名号右脇に略号を記載しています。（記載例 IARS+）

検査実施種類（名称【略号】）

- ・バンド3欠損症【B3】 ・第13因子欠損症【F13】 ・クローディン16欠損症【CL16】 ・モリブデン補酵素欠損症【MGSU】
- ・チエデアックヒガシ症候群【CHS1】 ・眼球形成異常症【MOD】 ・IARS異常症【IARS】 ・前肢帯筋異常症【FMA】
- ・パーター症候群1型【BAS1】 ・メラニン細胞刺激ホルモン受容体（あか毛遺伝子型：黒毛和種）【MSHR】

### ● 血統表

公益社団法人全国和牛登録協会発行「血統および能力調査書」参考。血統表中の [ ] 内は、産地を示しています。

### ● 標準化育種価（SBV）の見方について

SBV及び育種価は公益社団法人全国和牛登録協会の令和3年10月評価値を利用しています。各種雄牛のそれぞれの枝肉形質について、形質間の遺伝的能力を比較しやすくするため、グラフ化しています。

SBVは平均値を0とし、標準偏差(σ(シグマ))単位で表しています。SBVが1を超えた形質はその特徴を強く有します。

**棒グラフ：**右側(プラス)に長いほど好ましいことを示しますが、皮下脂肪厚は、左側(マイナス)の薄い方に長いほど好ましいこととなります。

**リーダーチャート：**各形質で囲まれた面積が大きいほど総合的な能力が高いとイメージしやすいため、皮下脂肪厚のみ正負(プラス・マイナス)を反転して図示しています。

SBVに併記しているアルファベットは、各形質が集団全体の中でどの程度の水準にあるかを示しており、上位1/4以上を「A」、上位1/2以上1/4未満を「B」、平均未満を「C」と記載しています。

# 交配組み合わせによる近交係数

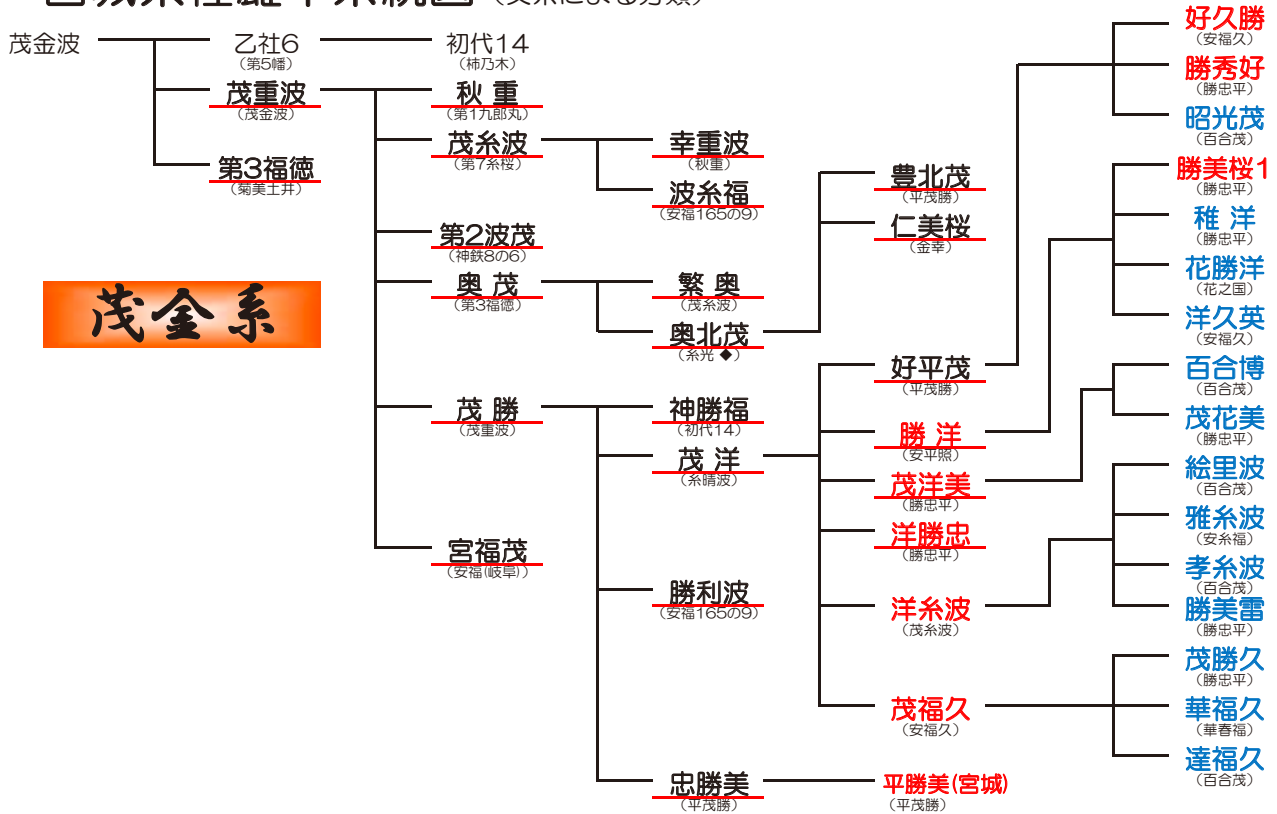
		種雄牛(父)																		
		勝美桜1	勝秀好	安百合幸	茂福久	洋系波	茂洋美	好久勝	洋勝忠	平勝美(宮城)	勝洋	皐月彰	花茂桜	好平茂	勝勝久	柳桜	洋久英	絵里波	勝茂桜	
母方祖父牛	1	茂洋	7.7%	6.8%	0.6%	12.9%	15.0%	12.9%	6.8%	12.8%	5.4%	14.7%	7.1%	2.2%	13.1%	0.6%	0.8%	8.8%	7.8%	6.8%
	2	安福久	1.5%	1.5%	7.3%	7.2%	1.3%	1.0%	7.5%	0.8%	0.7%	1.4%	3.1%	1.1%	1.7%	13.5%	4.6%	7.4%	4.3%	1.5%
	3	百合茂	3.9%	8.6%	14.3%	2.8%	0.6%	5.8%	5.3%	4.8%	6.9%	1.8%	4.2%	4.3%	4.4%	4.7%	10.8%	1.3%	7.8%	5.0%
	4	勝忠平	8.1%	11.0%	6.6%	4.6%	0.6%	10.1%	5.4%	8.5%	7.4%	1.9%	4.4%	4.6%	4.7%	8.6%	11.2%	1.3%	3.9%	11.2%
	5	好平茂	5.7%	14.7%	2.9%	7.8%	8.1%	8.9%	14.3%	8.2%	5.6%	8.3%	6.2%	3.5%	25.5%	2.4%	3.5%	5.2%	5.7%	5.6%
	6	美国桜	1.2%	1.3%	1.5%	2.4%	2.9%	1.4%	2.2%	1.4%	0.3%	1.5%	2.4%	7.7%	1.8%	2.5%	1.6%	0.4%	1.0%	1.2%
	7	幸紀雄	3.3%	5.6%	9.4%	2.2%	0.5%	3.9%	3.8%	3.5%	4.6%	1.7%	3.2%	3.0%	3.1%	4.3%	0.5%	8.7%	5.5%	4.3%
	8	勝早桜5	5.9%	6.3%	4.1%	3.0%	0.8%	5.7%	3.6%	4.8%	4.2%	2.2%	3.3%	3.3%	3.2%	5.2%	5.8%	1.3%	4.3%	2.9%
	9	華春福	0.9%	1.5%	1.8%	0.9%	0.3%	1.2%	1.2%	1.4%	1.3%	0.5%	1.0%	0.8%	0.8%	1.4%	1.2%	1.3%	2.7%	1.5%
	10	諒太郎	5.4%	7.5%	6.6%	4.7%	0.8%	6.7%	5.8%	5.5%	5.5%	1.7%	4.0%	3.6%	3.8%	8.71%	2.7%	4.2%	0.9%	2.4%
	11	勝洋	14.6%	5.1%	1.4%	8.1%	9.0%	8.3%	4.9%	8.1%	4.9%	27.1%	5.1%	1.8%	8.3%	1.4%	2.2%	1.5%	1.7%	2.1%
	12	美津照重	1.1%	0.9%	1.0%	0.9%	0.5%	0.6%	1.1%	0.5%	0.3%	1.1%	1.5%	0.6%	0.8%	1.4%	6.2%	1.6%	3.5%	4.4%
	13	第1花園	1.4%	1.6%	0.5%	2.3%	4.9%	2.2%	1.8%	2.1%	0.3%	2.0%	3.1%	14.5%	2.8%	0.7%	1.6%	1.9%	2.3%	1.3%
	14	平茂勝	5.4%	10.1%	8.6%	2.9%	0.3%	8.6%	7.9%	5.6%	11.3%	2.0%	5.9%	7.7%	7.3%	5.4%	10.3%	1.0%	5.2%	7.1%
	15	隆之国	2.0%	2.6%	2.0%	1.7%	2.2%	2.7%	2.2%	2.3%	2.3%	1.2%	3.7%	4.5%	2.4%	1.6%	3.1%	0.7%	2.2%	2.7%
	16	洋系波	4.9%	4.4%	0.7%	8.0%	27.4%	7.8%	4.4%	7.8%	3.8%	9.0%	5.0%	2.8%	8.1%	0.9%	3.6%	1.2%	2.9%	3.0%
	17	平茂晴	2.1%	3.1%	2.3%	2.1%	2.5%	3.2%	2.7%	2.9%	2.4%	1.6%	2.5%	3.7%	3.1%	1.8%	1.1%	1.1%	0.8%	0.9%
	18	美穂国	2.4%	1.4%	1.1%	1.5%	2.4%	1.4%	1.5%	1.3%	0.6%	2.0%	2.5%	3.2%	1.8%	1.3%	15.4%	1.6%	2.6%	15.2%
	19	茂洋美	6.9%	8.0%	3.6%	8.3%	7.8%	25.3%	6.1%	9.7%	6.4%	8.3%	5.8%	3.5%	8.9%	3.6%	1.0%	5.9%	14.1%	4.3%
	20	安茂勝	3.6%	6.1%	5.4%	2.5%	0.8%	4.9%	5.4%	3.4%	6.0%	1.8%	5.2%	4.8%	5.1%	4.3%	1.9%	14.9%	5.2%	5.1%
	21	勝平正	4.2%	5.5%	4.8%	1.9%	0.4%	4.6%	4.5%	3.1%	5.9%	2.1%	3.7%	4.1%	4.1%	3.4%	8.4%	2.9%	3.9%	7.2%
	22	耕富士	2.4%	3.3%	2.4%	1.2%	2.0%	2.7%	2.7%	1.9%	3.4%	1.1%	2.3%	2.4%	2.5%	2.1%	3.7%	0.8%	1.8%	2.7%
	23	金太郎3	3.6%	6.5%	3.6%	2.3%	0.3%	5.5%	5.1%	4.3%	6.9%	1.4%	3.9%	4.5%	4.4%	4.8%	6.7%	0.9%	4.0%	5.1%
	24	喜亀忠	2.1%	3.5%	2.1%	1.3%	0.3%	3.1%	2.7%	2.3%	3.7%	0.9%	2.1%	2.3%	2.3%	2.3%	3.6%	0.7%	2.0%	2.6%
	25	茂福久	5.5%	5.6%	3.5%	25.3%	7.9%	8.3%	6.3%	8.2%	4.1%	8.0%	5.1%	2.1%	7.7%	5.2%	3.4%	6.5%	5.8%	5.5%
	26	茂勝	6.3%	4.4%	0.6%	8.2%	10.4%	8.2%	4.2%	8.2%	10.3%	12.0%	4.4%	0.2%	8.0%	0.6%	7.2%	1.3%	5.1%	4.3%
	27	福華1	3.6%	6.0%	5.5%	3.3%	1.5%	5.3%	5.7%	3.8%	6.0%	2.1%	4.6%	4.8%	5.1%	4.8%	6.2%	2.1%	3.9%	4.4%
	28	第2平茂勝	3.9%	6.8%	6.9%	2.8%	0.6%	5.7%	5.3%	4.8%	6.9%	1.8%	4.2%	4.3%	4.4%	4.7%	2.8%	0.9%	2.5%	2.7%
	29	美津百合	2.4%	4.7%	7.6%	1.9%	0.7%	3.2%	3.1%	2.7%	3.8%	1.4%	2.7%	2.3%	2.6%	2.9%	6.4%	1.6%	3.7%	4.6%
	30	花之国	1.3%	1.4%	0.6%	1.9%	4.1%	1.7%	1.5%	1.7%	0.3%	1.9%	2.9%	9.4%	2.3%	0.8%	2.6%	0.6%	3.1%	3.4%
	31	忠富士	4.8%	6.6%	5.9%	2.4%	0.4%	5.5%	5.5%	3.8%	6.9%	2.3%	4.7%	4.8%	4.9%	4.3%	6.3%	1.4%	3.0%	4.6%
	32	北平安	3.2%	0.9%	1.0%	1.0%	0.6%	0.6%	1.1%	0.6%	0.5%	2.7%	1.6%	0.7%	0.9%	1.4%	2.4%	2.1%	0.8%	2.2%
	33	北乃大福	2.1%	2.1%	2.5%	2.2%	0.8%	0.9%	3.0%	0.9%	0.6%	1.8%	5.0%	0.7%	2.4%	3.8%	2.5%	2.6%	1.7%	1.7%
	34	芳之国	1.3%	1.4%	0.5%	2.0%	4.5%	1.9%	1.6%	1.9%	0.3%	1.8%	2.9%	9.7%	2.4%	0.6%	0.2%	0.0%	0.2%	0.1%
	35	安糸福	1.4%	1.4%	2.4%	2.7%	1.5%	1.1%	2.9%	1.1%	0.5%	1.5%	2.8%	1.1%	1.8%	4.0%	7.5%	1.6%	3.5%	5.5%
	36	菊福秀	1.9%	1.9%	1.9%	1.5%	0.9%	1.5%	2.0%	1.3%	1.2%	1.3%	2.6%	2.1%	1.8%	2.2%	3.6%	0.7%	2.0%	2.7%
	37	第1花藤	1.3%	4.9%	1.3%	2.1%	3.1%	1.5%	1.9%	1.5%	0.5%	1.6%	2.6%	7.6%	2.1%	1.7%	1.3%	1.6%	2.1%	1.2%
	38	徳悠翔	3.3%	6.3%	10.5%	3.8%	0.8%	4.5%	5.7%	3.6%	5.2%	1.7%	3.9%	3.4%	3.7%	6.8%	8.2%	2.8%	5.9%	4.1%
	39	直太郎	3.6%	4.9%	3.6%	2.0%	0.9%	3.3%	3.3%	2.9%	3.7%	2.1%	3.1%	3.1%	2.9%	3.1%	6.9%	1.6%	4.5%	3.9%
	40	茂勝栄	3.4%	5.8%	5.2%	2.2%	0.3%	4.6%	5.1%	3.1%	5.9%	1.6%	4.9%	4.1%	4.6%	4.1%	1.9%	2.7%	1.9%	1.3%
	花茂桜	2.5%	3.6%	2.7%	2.2%	2.8%	3.5%	3.2%	2.7%	3.2%	1.8%	3.5%	25.4%	3.5%	2.0%	2.6%	1.8%	2.8%	2.7%	
	忠勝美	5.2%	5.8%	3.7%	5.4%	5.5%	7.2%	4.8%	6.4%	16.0%	6.9%	4.4%	2.4%	6.4%	2.6%	1.5%	5.3%	3.8%	3.1%	
	茂重波	4.1%	3.0%	0.9%	5.2%	8.1%	5.2%	2.8%	5.2%	8.0%	7.4%	3.0%	0.2%	4.9%	0.9%	0.6%	2.6%	2.1%	1.3%	
	茂糸波	2.7%	2.2%	0.5%	3.7%	10.3%	3.6%	2.1%	3.6%	4.0%	4.7%	2.4%	1.9%	3.8%	0.6%	3.9%	5.0%	4.7%	4.8%	
	第2波茂	2.0%	1.5%	0.4%	2.6%	4.1%	2.6%	1.4%	2.6%	6.4%	3.7%	1.6%	0.1%	2.4%	0.4%	0.7%	7.2%	4.4%	2.9%	
	宮福茂	2.8%	2.2%	1.3%	3.4%	4.3%	2.9%	2.5%	2.9%	4.2%	4.5%	3.4%	0.4%	3.4%	1.8%	0.6%	4.2%	5.4%	2.1%	
	茂糸桜	2.4%	2.3%	0.4%	3.6%	6.5%	3.5%	2.3%	3.5%	2.1%	4.0%	2.8%	3.9%	4.2%	0.5%	0.4%	6.0%	2.2%	1.4%	
	神勝福	3.4%	2.4%	0.5%	4.4%	5.6%	4.4%	2.3%	4.4%	5.6%	6.4%	2.4%	0.1%	4.2%	0.5%	1.2%	4.6%	2.8%	2.0%	
	勝緑	3.9%	3.1%	1.6%	5.1%	5.8%	4.8%	3.3%	4.7%	5.8%	6.5%	3.3%	0.5%	4.6%	2.0%	0.8%	3.0%	3.5%	2.2%	
	豊北茂	2.9%	4.3%	3.6%	2.6%	2.2%	4.2%	3.5%	3.4%	4.9%	2.3%	3.0%	3.2%	3.6%	2.7%	0.4%	4.8%	3.0%	2.4%	
	奥北茂	1.6%	1.4%	0.6%	2.4%	3.7%	2.2%	1.5%	2.2%	2.3%	2.8%	1.5%	1.6%	2.3%	0.8%	1.2%	1.2%	2.3%	1.3%	
	安平勝	3.1%	4.4%	4.2%	2.8%	1.5%	3.2%	4.7%	2.4%	3.5%	2.1%	13.9%	3.5%	4.3%	4.5%	4.0%	2.0%	3.1%	3.4%	
	仁美桜	2.1%	2.9%	3.5%	2.2%	2.1%	2.9%	2.5%	2.8%	3.3%	2.0%	2.1%	2.1%	2.5%	2.8%	4.7%	2.5%	3.1%	3.3%	

近交係数の算出には、東北大学大学院農学研究所 動物遺伝育種学分野 佐藤正寛教授が作成したプログラム「CoeFR」を使用しました。

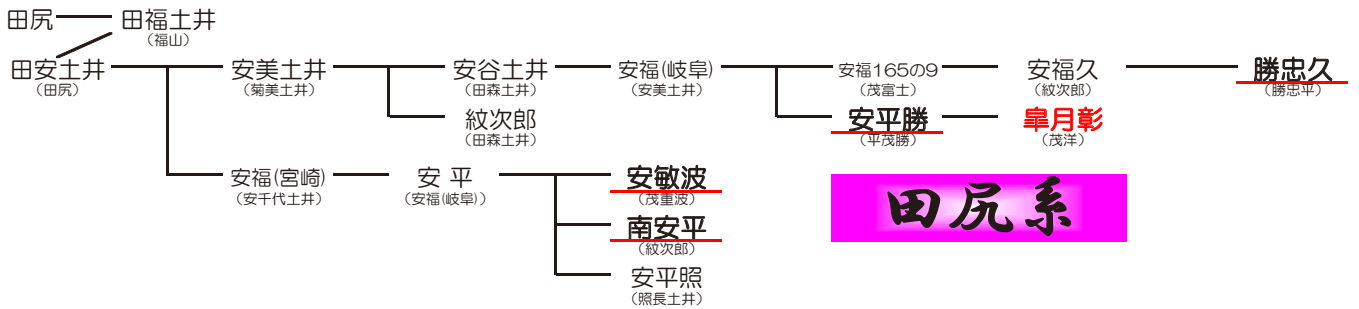
- 母方の血統を考慮して詳細に計算すると、実際はこの数値より高い場合があります。
- 一般的には、近交係数が10%を超えないような交配をしてください。
- セルの色分けは、近交係数7.0%~10.0% 近交係数10.0%超 となっています。



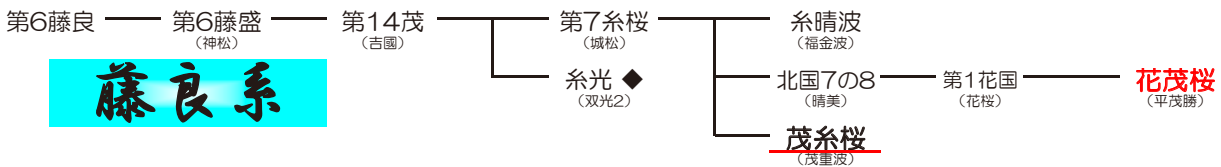
# 宮城県種雄牛系統図 (父系による分類)



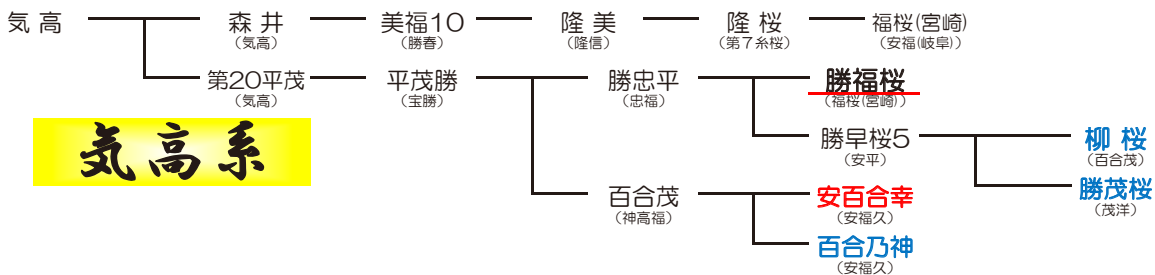
## 茂金系



## 田尻系



## 藤良系



## 気高系



## 栄光系



## 岩田系

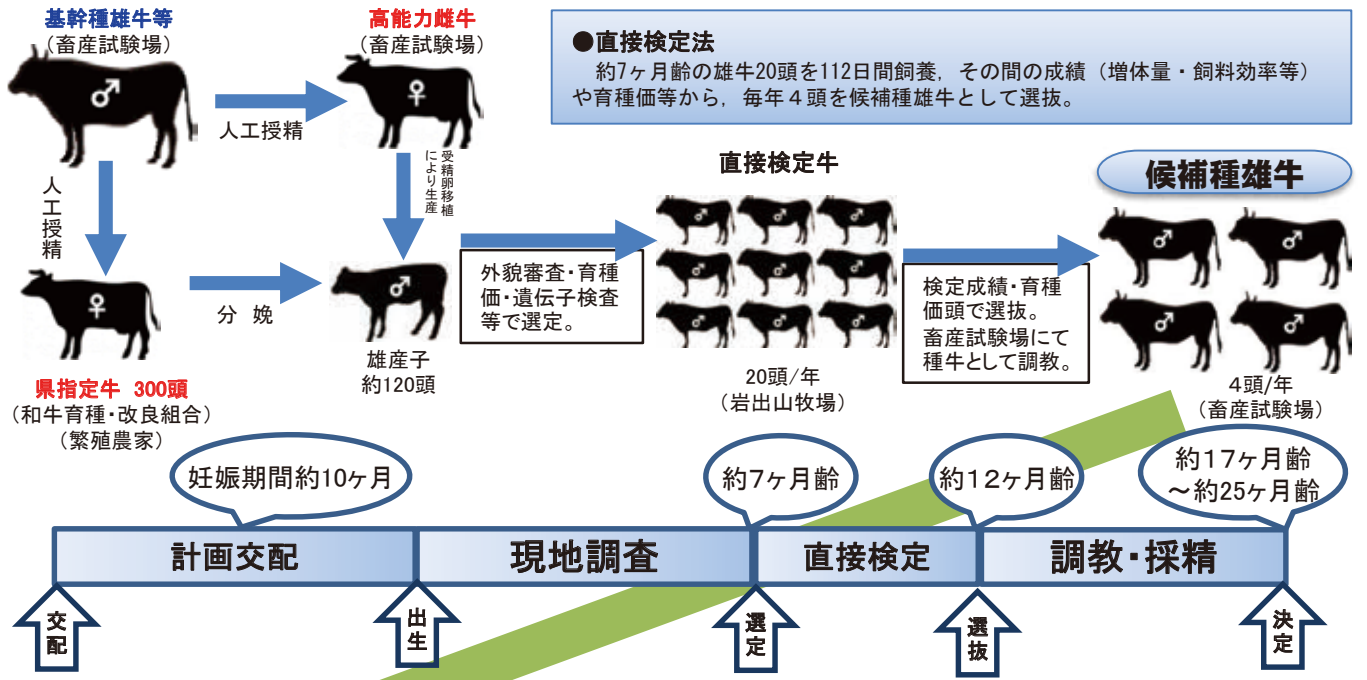


## 横利系

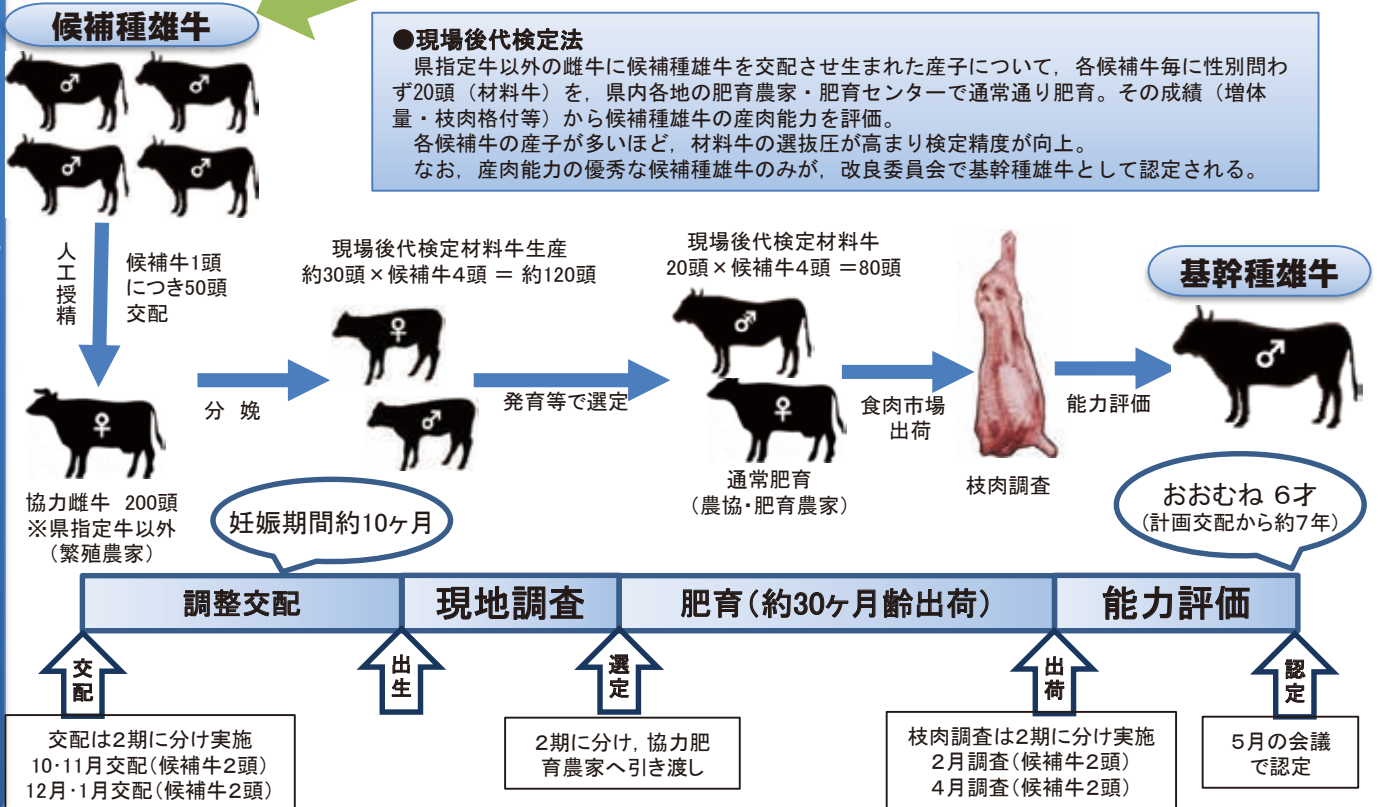
- 1) 名号の下の ( ) 内は母の父を示しています。
- 2) 下線付きは過去に繋養していた主な基幹種雄牛等です。
- 3) 赤字は、現在繋養している基幹種雄牛、青字は検定中の種雄牛です (令和4年2月現在)。

# 種雄牛造成の仕組み（肉用牛集団育種推進事業）

## 直接検定



## 現場後代検定



### ●遺伝的不良形質（遺伝性疾患）等に関する遺伝子型検査について

現在繫養している種雄牛については，下記遺伝性疾患等の遺伝子型検査を実施し保因していない牛を選抜しています。ただし，IARS異常症が検査可能となった平成25年以前に造成された基幹種雄牛の一部にはIARS異常症の原因遺伝子を保因者が判明した牛もいます。

検査実施種類（名称【略号】）

- ・バンド3欠損症【B3】・第13因子欠損症【F13】・クローディン16欠損症【CL16】・チェデアックヒガシ症候群【CHS1】
- ・モリブデン補酵素欠損症【MCSU】・IARS異常症【IARS】・眼球形成異常症【MOD】・前肢帯筋異常症【FMA】
- ・パーター症候群1型【BAS1】・メラニン細胞刺激ホルモン受容体（あか毛遺伝子型：黒毛和種）【MSHR】

IARS異常症とは，IARS遺伝子の異常で生じる常染色体劣性遺伝性疾患です。症状としては①出生時の体重が少ない（20kg以下），②自力哺乳や起立が困難，③虚弱で下痢や肺炎にかかりやすいなどがあります。保因牛同士の交配は，発症牛が1/4の確率で生まれますので，雌牛が保因または保因の可能性がある場合には，保因する種雄牛の交配は避けましょう。

# かつみざくら 勝美桜1

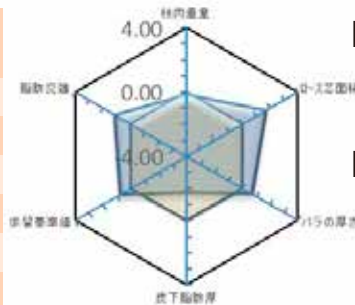


茂金系

登録番号：黒原6104  
 登録得点：85.5  
 生年月日：平成28年2月14日  
 産地：加美郡加美町  
 生産者：天野 一郎氏  
 基幹種雄牛認定：令和3年度

令和3年度新基幹種雄牛の「勝美桜1」は、父に「勝洋」、母の父に「勝忠平」、母の母の父に「安平」を持つ茂金系、気高系、田尻系からなる血統構成で、初めての「勝洋」後継牛です。現場後代検定成績から「脂肪の質」の育種価を推定したところ、オレイン酸の割合が高いことが明らかになりました。また、本牛は第11回全国和牛能力共進会宮城大会に出品され、均称や体上線など高く評価されており、体型の改良が期待できます。さらに、母牛「ゆうこ」から、「あい」、「はらだ91」、「第5はらだ1」、「第5はらだ」、「はらだ2」、「はらだ」と遡ることができ、「隆桜」や「糸秀」等有名な種雄牛を輩出した由緒ある母系です。

形質	標準化育種価(SBV)	標準化育種価(SBV)				
		-2	-1	0	1	2
枝肉重量	C -0.21	小さい				大きい
ロース芯面積	A 1.67	小さい				大きい
バラの厚さ	A 0.69	薄い				厚い
皮下脂肪厚	C 1.78	薄い				厚い
歩留基準値	A 0.72	低い				高い
脂肪交雑	A 1.10	少ない				多い



皮下脂肪厚のみ、値は正負反転

## ■ 体尺測定値

体重：712kg 体高：149cm  
6才4ヶ月齢時

## ■ 特徴(登録時)

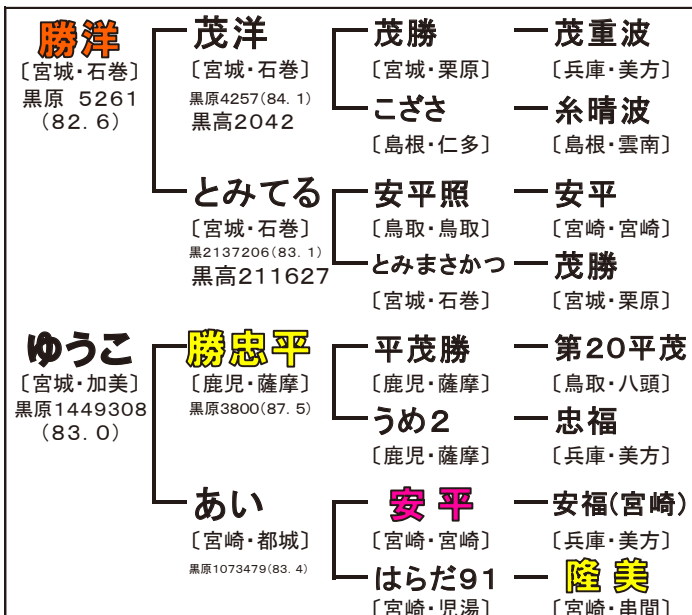
### ◎美点

均称、品位、資質、体伸、体上線、肢蹄

### ●欠点

腹容、顔品、胸幅

## ■ 血統構成

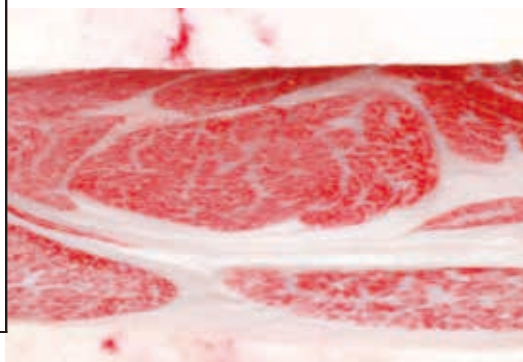


## ■ 産肉能力検定成績

○直接検定 1日増体量:0.93kg/日

○現場後代検定(令和3年)

	頭数	出荷月齢	枝肉重量(kg)	ロース芯面積(cm <sup>2</sup> )	バラ厚(cm)	BMS No.	A4・5率
去勢	16	29.6	527.1	73.9	8.8	9.4	94%
雌	8	29.6	463.9	66.1	8.5	7.9	100%
全体	24	29.6	506.0	71.3	8.7	8.9	96%



### 去勢

母の血統：  
安福久ー平茂勝  
枝肉重量：483kg  
ロース芯面積：78cm<sup>2</sup>  
バラ厚：8.0 cm  
BMS No.: 12  
格付：A5



かついでよし

# 勝秀好

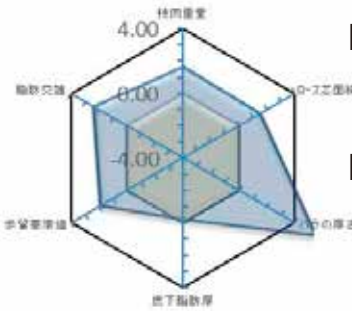


登録番号：黒15331  
 登録得点：81.6  
 生年月日：平成27年8月22日  
 産地：栗原市金成  
 生産者：二階堂 秀雄氏  
 基幹種雄牛認定：令和3年度

令和3年度新基幹種雄牛「勝秀好」は父に「好平茂」、母の父に「勝忠平」、母の母の父に「百合茂」を持つ茂金系、気高系からなる血統構成で、2頭目の「好平茂」後継牛です。

現場後代検定成績は、肉質等級5が15頭中13頭と非常に良好な成績を示し、脂肪交雑(BMSNo.)9.5と優秀でした。さらに、バラの厚さ9.9cmは本県の現場後代検定成績歴代1位と優れています。

形質	標準化育種価(SBV)	-2 -1 0 1 2				
		小さい				大きい
枝肉重量	A 1.61					
ロース芯面積	A 1.46					
バラの厚さ	A 5.43					
皮下脂肪厚	C 0.25					
歩留基準値	A 1.80					
脂肪交雑	A 2.35					



皮下脂肪厚のみ、値は正負反転

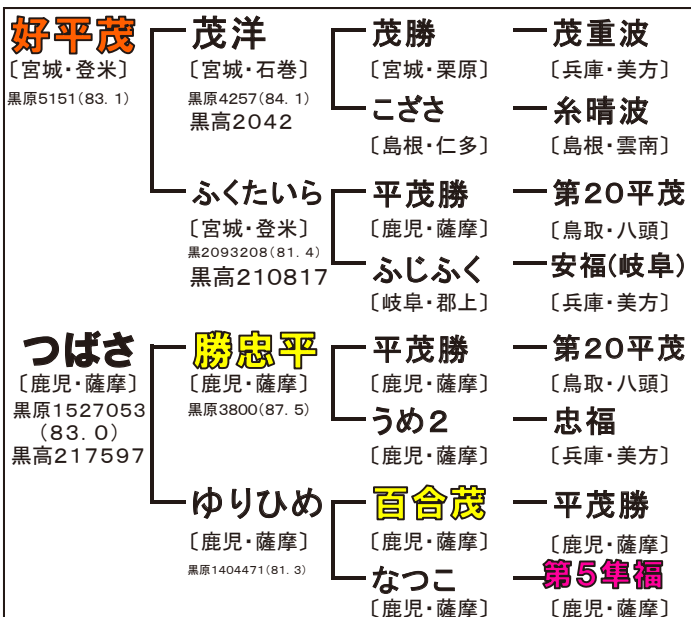
### 体尺測定値

体重：724kg 体高：144cm  
6才10ヶ月齢時

### 特徴(登録時)

- ◎美点  
体伸、体上線、皮膚ゆとり、肩付
- 欠点  
発育、前中軀幅、外腿、乳器

## 血統構成



### 産肉能力検定成績

○直接検定 1日増体量：1.17kg/日

○現場後代検定(令和3年)

	頭数	出荷月齢	枝肉重量(kg)	ロース芯面積(cm <sup>2</sup> )	バラ厚(cm)	BMS No.	A4・5率
去勢雌	8	30.0	556.7	71.1	10.4	10.0	100%
全体	15	30.2	512.1	71.5	9.9	9.5	100%



去勢  
 母の血統：  
 平茂勝-北国7の8  
 枝肉重量：594kg  
 ロース芯面積：80cm<sup>2</sup>  
 バラ厚：11.3cm  
 BMS No.: 12  
 格付：A5

# やすゆりさら 安百合幸

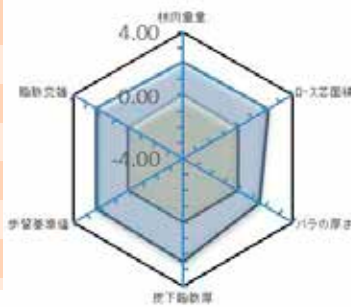


登録番号：黒原6106  
 登録得点：83.3  
 生年月日：平成28年6月15日  
 産地：登米市南方町  
 生産者：佐々木 正治氏  
 基幹種雄牛認定：令和3年度

令和3年度新基幹種雄牛「安百合幸」は、父に「百合茂」、母の父に「安福久」、母の母の父に「金幸」を持つ気高系、田尻系、栄光系からなる血統構成です。

現場後代検定成績は、肉質等級5が20頭中19頭と非常に良好な成績を示し、特にロース芯面積73.7cm<sup>2</sup>、脂肪交雑(BMSNo.)9.5、枝肉重量525.4kgといずれも優秀で、最新の育種価でも全てAとなっています。母の父が「茂洋」、「好平茂」等の茂金系の雌牛に交配することができる種雄牛です。

形質	標準化育種価(SBV)	標準化育種価(SBV)				
		-2	-1	0	1	2
枝肉重量	A 2.05	小さい				大きい
ロース芯面積	A 2.19	小さい				大きい
バラの厚さ	A 1.54	薄い				厚い
皮下脂肪厚	A -2.43	薄い				厚い
歩留基準値	A 2.27	低い				高い
脂肪交雑	A 2.22	少ない				多い



皮下脂肪厚のみ、値は正負反転

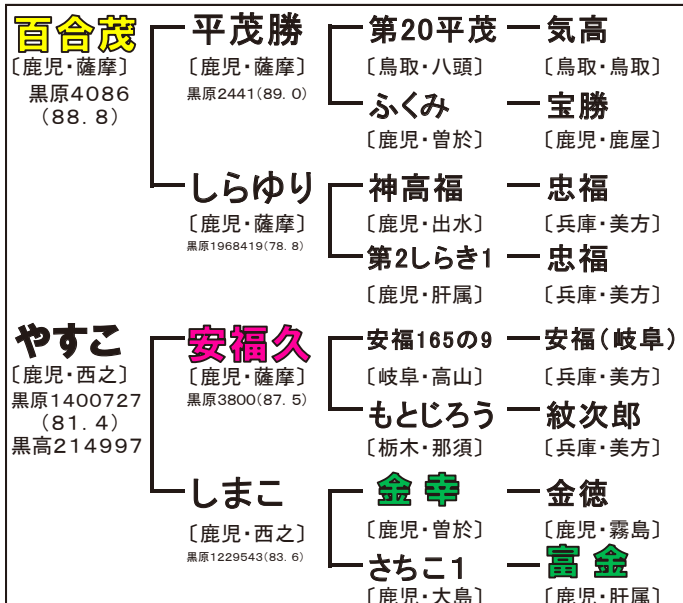
## ■体尺測定値

体重：未計測 体高：149cm  
6才1ヶ月齢時

## ■特徴(登録時)

- ◎美点  
発育、体伸、体深、資質、体上線、後躯
- 欠点  
体幅、均称

## ■血統構成



## ■産肉能力検定成績

○直接検定 1日増体量：1.61kg/日

○現場後代検定(令和3年)

	頭数	出荷月齢	枝肉重量(kg)	ロース芯面積(cm <sup>2</sup> )	バラ厚(cm)	BMS No.	A4・5率
去勢	9	29.2	555.5	66.9	8.9	9.2	100%
雌	11	29.4	500.8	79.2	8.9	9.7	100%
全体	20	29.3	525.4	73.7	8.9	9.5	100%



去勢  
母の血統：  
茂洋—福栄  
枝肉重量：559kg  
ロース芯面積：75cm<sup>2</sup>  
バラ厚：9.6cm  
BMS No.：12  
格付：A5



# しげふくひさ 茂福久

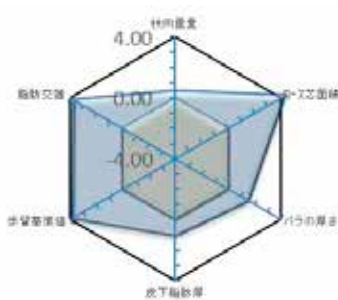


登録番号：黒原5837  
 登録得点：84.8  
 生年月日：平成24年12月25日  
 産地：栗原市金成  
 生産者：岩渕のり子氏  
 基幹種雄牛認定：平成30年度

「茂福久」は父に「茂洋」、母の父に「安福久」、母の母の父に「勝忠平」を持つ茂金系、田尻系、気高系からなる血統構成です。現場後代検定成績は、BMS No. 10.9と脂肪交雑で**日本一!**。空前絶後の検定材料牛全頭「A5」という偉業を達成。ローズ芯面積も宮城県歴代最高の成績となっています（令和3年12月現在）。気高系や田尻系、藤良系の雌牛など検定成績からみると血統を選ぶことなく安定した枝肉重量と肉質が期待できますので、広く交配することができる種雄牛です。

第12回全国和牛能力共進会鹿児島大会の第7区（脂肪の質評価群）の父牛に選定されました。

形質	標準化育種価(SBV)	標準化育種価(SBV)				
		-2	-1	0	1	2
枝肉重量	B 0.43	小さい				大きい
ローズ芯面積	A 4.34	小さい				大きい
バラの厚さ	A 1.53	薄い				厚い
皮下脂肪厚	A -1.01	薄い				厚い
歩留基準値	A 3.77	低い				高い
脂肪交雑	A 3.74	少ない				多い



### 体尺測定値

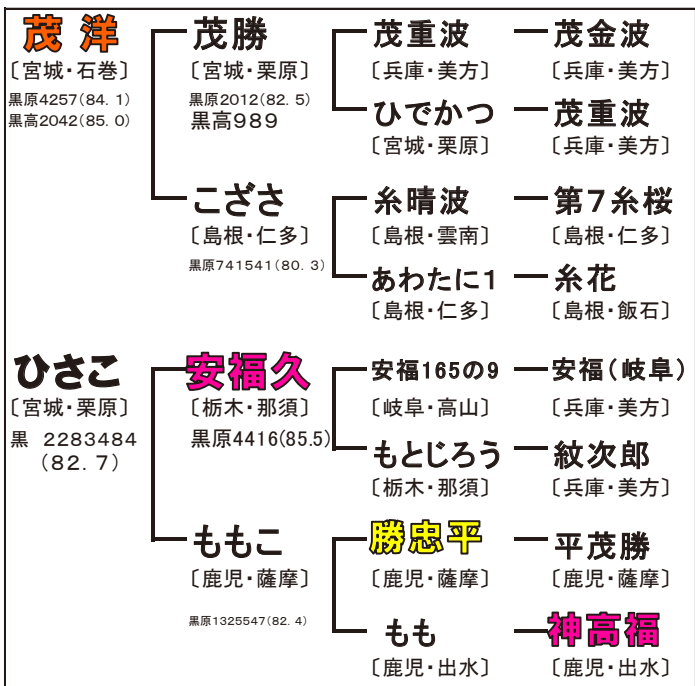
体重: 755kg 体高: 149cm  
6才時

### 特徴(登録時)

- ◎美点  
体積, 均称, 前軀
- 欠点  
尻形, やや下げん部, やや肢蹄

皮下脂肪厚のみ、値は正負反転

## 血統構成

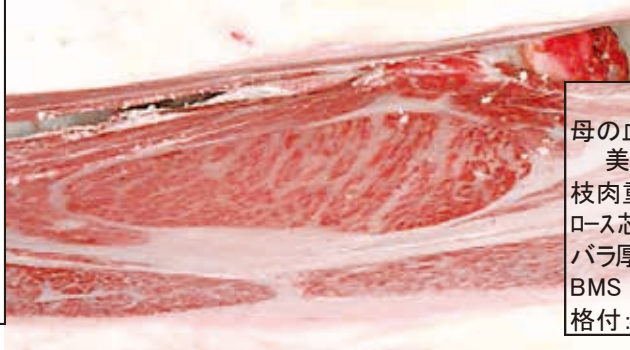


### 産肉能力検定成績

○直接検定 1日増体量: 1.17kg/日

○現場後代検定(平成29年)

	頭数	出荷月齢	枝肉重量(kg)	ローズ芯面積(cm <sup>2</sup> )	バラ厚(cm)	BMS No.	A4・5率
去勢	7	29.6	548.5	88.4	9.2	10.9	100%
雌	10	29.8	454.7	78.8	9.2	10.9	100%
全体	17	29.7	493.3	82.8	9.2	10.9	100%



去勢  
 母の血統:  
 美国桜—安福久  
 枝肉重量: 492.5kg  
 ローズ芯面積: 108cm<sup>2</sup>  
 バラ厚: 9.4cm  
 BMS No.: 12  
 格付: A5

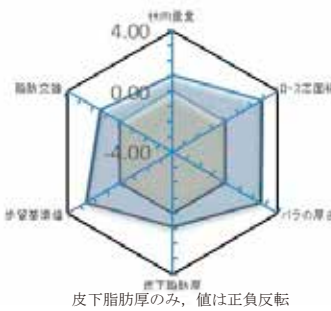
# ひろいとなみ 洋系波



登録番号：黒原5586  
 登録得点：85.3  
 生年月日：平成23年3月23日  
 産地：栗原市花山  
 生産者：村山 悟氏  
 基幹種雄牛認定：平成29年度

「洋系波」は父に「茂洋」、母の父に「茂系波」、母の母の父に「北国7の8」を持つ茂金系、藤良系からなる血統構成で、「好平茂」、「勝洋」、「茂洋美」、「洋勝忠」に次ぐ5頭目の「茂洋」後継牛です。また、これら後継牛の中でも、茂重波と第7系桜の遺伝子を固定することにこだわって造成した種雄牛です。現場後代検定成績は、圧巻のBMS No. 9.3 およびロース芯面積 74 cm<sup>2</sup>で、現場後代検定終了当時は宮城県歴代最高となりました。子牛の発育も申し分なく、優れた増体量が期待できます。第12回全国和牛能力共進会鹿児島大会の第6区（総合評価群）の父牛に選定されました。

形質		標準化育種価(SBV)				
		-2	-1	0	1	2
枝肉重量	A	0.99	小さい			大きい
ロース芯面積	A	2.74	小さい			大きい
バラの厚さ	A	2.60	薄い			厚い
皮下脂肪厚	A	-0.85	薄い			厚い
歩留基準値	A	2.49	低い			高い
脂肪交雑	A	1.47	少ない			多い



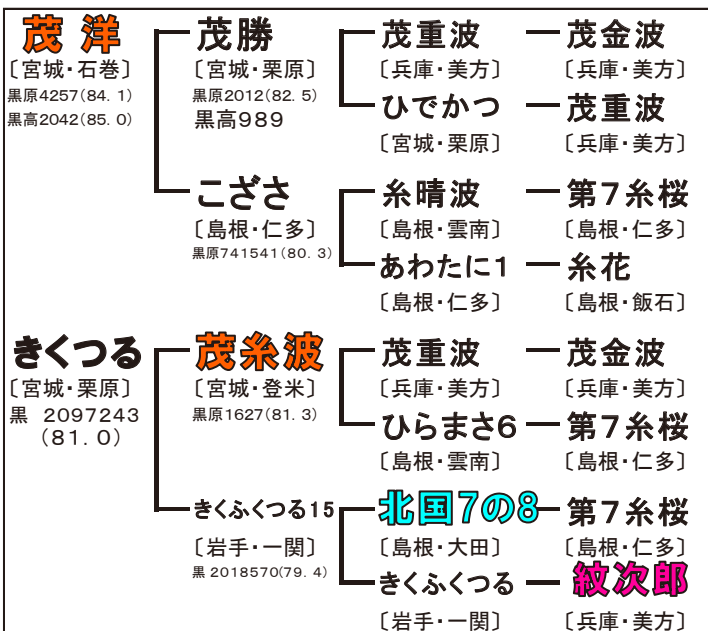
### ■ 体尺測定値

体重：829kg 体高：152cm  
7才2ヶ月齢時

### ■ 特徴(登録時)

- ◎美点  
発育、資質、体伸
- 欠点  
肩後、肘後、体下線

## ■ 血統構成

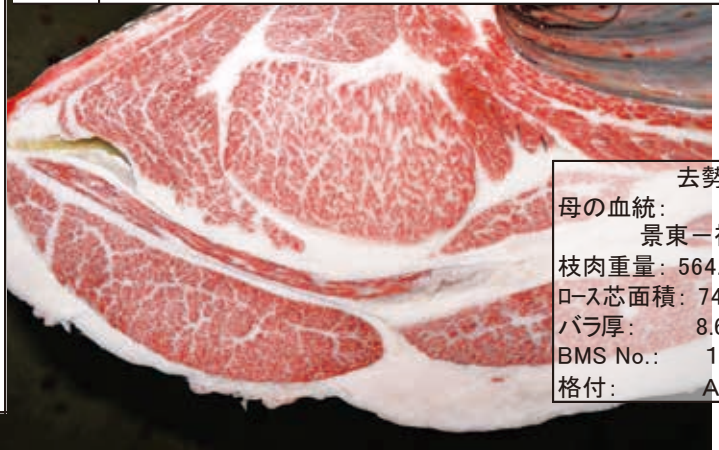


## ■ 産肉能力検定成績

○直接検定 1日増体量：1.05kg/日

○現場後代検定(平成29年)

	頭数	出荷月齢	枝肉重量(kg)	ロース芯面積(cm <sup>2</sup> )	バラ厚(cm)	BMS No.	A4・5率
去勢	9	29.9	541.9	72.1	9.0	8.9	88.8%
雌	7	29.8	470.4	75.6	8.7	9.9	100%
全体	16	29.8	510.6	73.6	8.9	9.3	93.8%



去勢  
 母の血統：  
 景東一福栄  
 枝肉重量：564.5kg  
 ロース芯面積：74cm<sup>2</sup>  
 バラ厚：8.6cm  
 BMS No.: 12  
 格付：A5



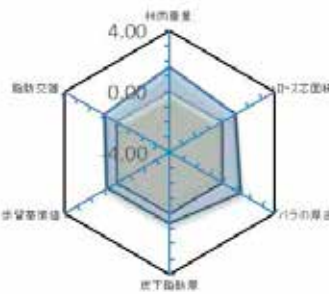
# しげひろみ 茂洋美



登録番号：黒原5587  
 登録得点：85.2  
 生年月日：平成23年2月28日  
 産地：栗原市金成  
 生産者：千葉 たち子氏  
 基幹種雄牛認定：平成28年度

「茂洋美」は父に「茂洋」、母の父に「勝忠平」、母の母の父に「平茂勝」を持つ茂金系、気高系からなる血統構成で、「茂洋」の後継牛です。現場後代検定成績は、BMSNo. 8.6 および枝肉重量 502kg が、当時の宮城県歴代最高の成績となりました。父「茂洋」を超える肉量、肉質の遺伝的能力を持ち合わせた期待の種雄牛です。検定結果からみると血統を選ぶことなく、やや古い血統でも安定した枝肉重量と優れた肉質が期待できますので、安心して交配することができる種雄牛です。子牛生産では、体が丈夫で群飼に適しており、増体量も良好だと好評価を得ています。

形質	標準化育種価(SBV)	標準化育種価(SBV)				
		-2	-1	0	1	2
枝肉重量	A 1.54	小さい				大きい
ロース芯面積	A 0.96	小さい				大きい
バラの厚さ	A 1.38	薄い				厚い
皮下脂肪厚	B -0.63	薄い				厚い
歩留基準値	A 0.74	低い				高い
脂肪交雑	A 0.88	少ない				多い



### 体尺測定値

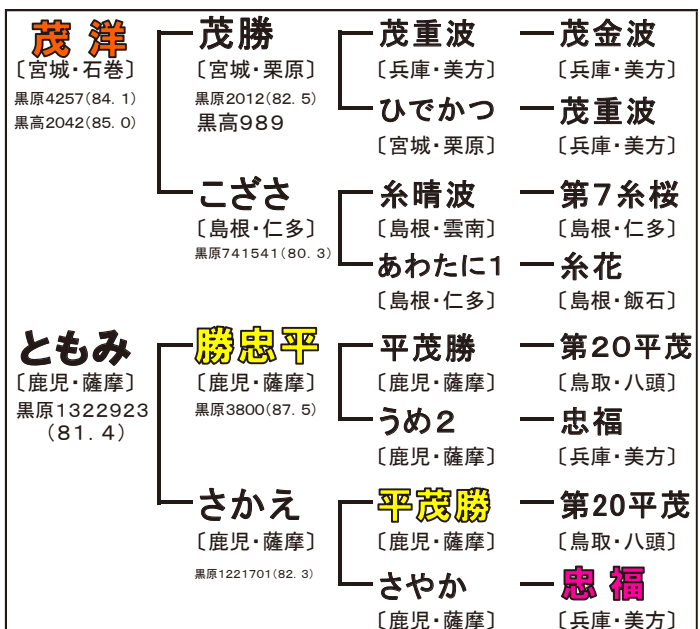
体重：780kg 体高：148cm  
6才5ヶ月齢時

### 特徴(登録時)

- ◎美点  
発育、体深、肋張り、腿
- 欠点  
皮膚ゆとり、肩端、肩後

皮下脂肪厚のみ、値は正負反転

## 血統構成



## 産肉能力検定成績

○直接検定 1日増体量：1.12kg/日

○現場後代検定(平成28年)

	頭数	出荷月齢	枝肉重量(kg)	ロース芯面積(cm <sup>2</sup> )	バラ厚(cm)	BMS No.	A4・5率
去勢	13	30.2	531.9	66.5	9.0	8.7	100%
雌	8	30.1	454.0	68.4	8.7	8.4	87.5%
全体	21	30.2	502.2	67.2	8.9	8.6	95.2%



去勢  
 母の血統：安茂勝-勝緑  
 枝肉重量：582.5kg  
 ロース芯面積：78cm<sup>2</sup>  
 バラ厚：9.8cm  
 BMS No.: 11  
 格付：A5



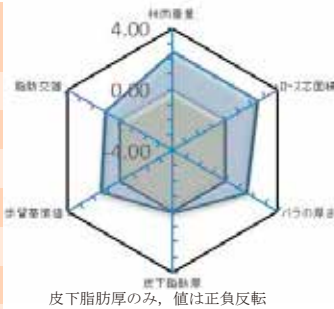
# よしひさかつ 好 久 勝



登録番号：黒原6031  
 登録得点：85.3  
 生年月日：平成26年9月9日  
 産地：栗原市金成  
 生産者：小岩 延次氏  
 基幹種雄牛認定：令和2年度

「好久勝」は、父に「好平茂」、母の父に「安福久」および母の母の父に「平茂勝」を持つ茂金系、田尻系および気高系からなる血統構成で、初めての「好平茂」後継牛です。現場後代検定成績は、枝肉重量が平均541.9kgと県内歴代最高の成績を示すとともに、BMS No.も8.8およびロース芯面積も75.1cm<sup>2</sup>と、父「好平茂」を上回る好成績でした。その結果、「茂福久」に次いで歴代2頭目のA4およびA5格付率100%を記録しています。子牛の発育も良く、優れた増体量および枝肉重量とともに、優れた肉質が期待できる種雄牛です。また、「茂洋」を父に持つ繁殖雌牛にも交配可能です。

形質	標準化育種価 (SBV)	標準化育種価 (SBV)					大きい
		-2	-1	0	1	2	
枝肉重量	A 2.39	小さい					大きい
ロース芯面積	A 2.39	小さい					大きい
バラの厚さ	A 1.55	薄い					厚い
皮下脂肪厚	B -0.05	薄い					厚い
歩留基準値	A 1.42	低い					高い
脂肪交雑	A 1.10	少ない					多い



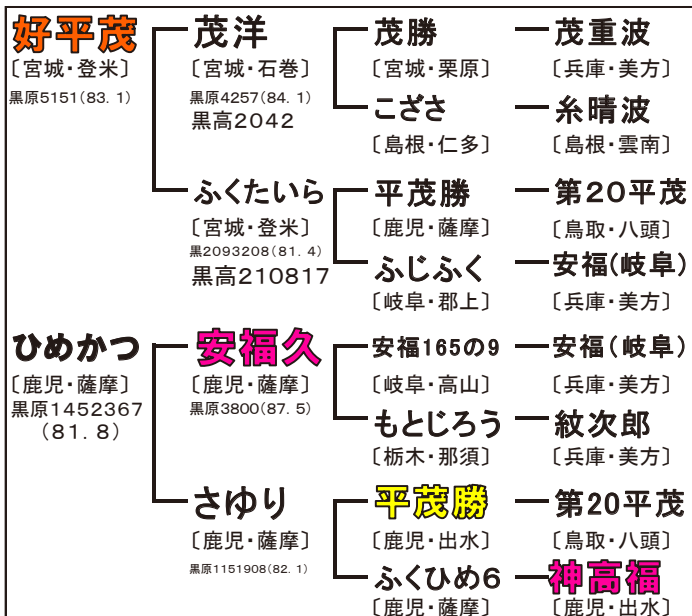
### ■ 体尺測定値

体重：730kg 体高：145cm  
 5才9ヶ月齢時

### ■ 特徴(登録時)

- ◎美点  
 発育, 体伸, 体深
- 欠点  
 肢蹄, 腿, 肢勢

## ■ 血統構成



### ■ 産肉能力検定成績

○直接検定 1日増体量：1.03kg/日

○現場後代検定(令和2年)

	頭数	出荷月齢	枝肉重量(kg)	ロース芯面積(cm <sup>2</sup> )	バラ厚(cm)	BMS No.	A4・5率
去勢	13	29.9	572.2	71.5	9.0	8.2	100%
雌	6	30.6	476.2	82.8	9.1	10.2	100%
全体	19	30.2	541.9	75.1	9.0	8.8	100%



去勢  
 母の血統：  
 美津照茂—安茂勝  
 枝肉重量：539.0kg  
 ロース芯面積：76cm<sup>2</sup>  
 バラ厚：9.4cm  
 BMS No.: 12  
 格付：A5

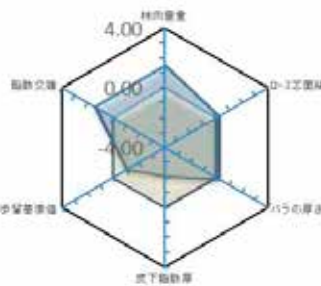
# ひろかつただ 洋勝忠



登録番号：黒原5589  
 登録得点：84.4  
 生年月日：平成23年5月12日  
 産地：登米市中田町  
 生産者：佐藤 勝衛氏  
 基幹種雄牛認定：平成28年度

「洋勝忠」は父に「茂洋」、母の父に「勝忠平」、母の母の父に「神高福」を持つ茂金系、気高系、田尻系からなる血統構成で、「茂洋」後継牛となります。現場後代検定成績は、当時の宮城県歴代最高の枝肉重量512kgを誇り、BMS No. 7.8、ロース芯面積65cm<sup>2</sup>と極めて優秀な成績となりました。父「茂洋」譲りの安定した脂肪交雑能力に、肉量を兼ね備えた期待の種雄牛です。子牛の発育は極めてよく、優れた増体量が期待できます。

形質	標準化育種価(SBV)	標準化育種価(SBV)				
		-2	-1	0	1	2
枝肉重量	A 1.46	小さい				大きい
ロース芯面積	B 0.13	小さい				大きい
バラの厚さ	B 0.20	薄い				厚い
皮下脂肪厚	C 2.16	薄い				厚い
歩留基準値	C -1.12	低い				高い
脂肪交雑	A 1.36	少ない				多い



### ■体尺測定値

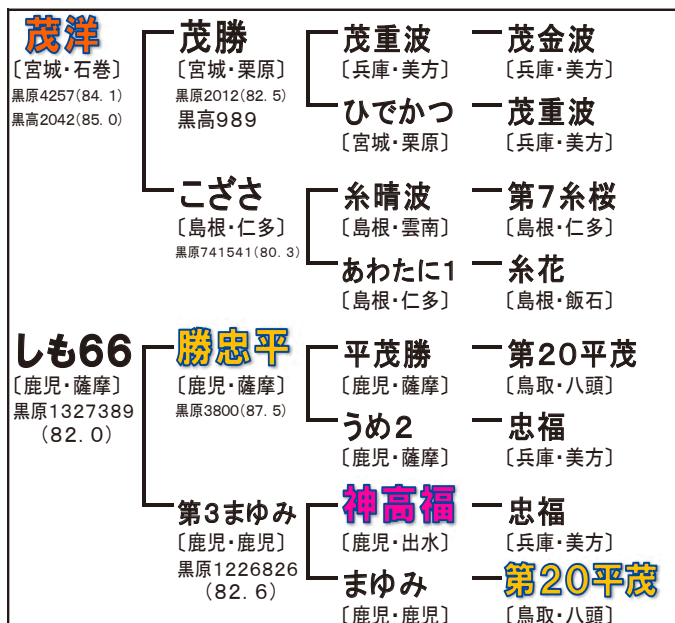
体重：719kg 体高：148cm  
7才0ヶ月齢時

### ■特徴(登録時)

- ◎美点  
資質、体深、体伸
- 欠点  
肩後、肘後、後肢

皮下脂肪厚のみ、値は正負反転

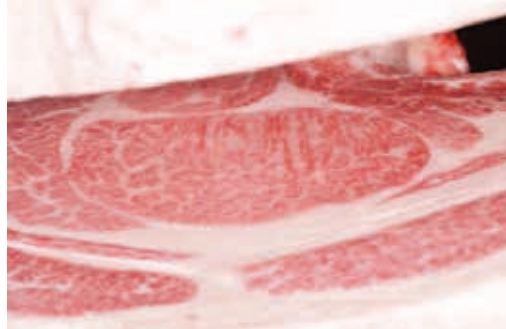
## ■血統構成



### ■産肉能力検定成績

○直接検定 1日増体量: 1.69kg/日  
 ○現場後代検定(平成28年)

	頭数	出荷月例	枝肉重量(kg)	ロース芯面積(cm <sup>2</sup> )	バラ厚(cm)	BMS No.	A4・5率
去勢	13	29.2	527.3	65.1	8.6	7.8	84.6%
雌	5	28.3	473.6	65.2	8.3	8.0	80.0%
全体	18	28.9	512.4	65.1	8.5	7.8	83.3%



去勢  
 母の血統:  
 奥北茂—平茂勝  
 枝肉重量: 449kg  
 ロース芯面積: 81cm<sup>2</sup>  
 バラ厚: 7.7cm  
 BMS No.: 12  
 格付: A5



# ひらかつみ 平勝美 (宮城)

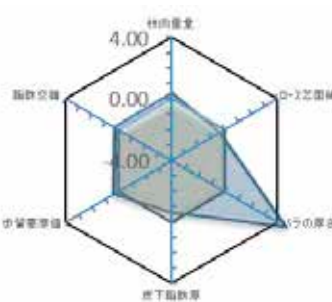


登録番号：黒原5839  
 登録得点：85.0  
 生年月日：平成25年4月9日  
 産地：遠田郡美里町  
 生産者：菅原 邦彦氏  
 基幹種雄牛認定：平成30年度

「平勝美」は父に「忠勝美」、母の父に「平茂勝」、母の母の父に「第2波茂」を持つ茂金系、気高系からなる血統構成で、初の「忠勝美」後継牛です。現場後代検定成績は、枝肉重量が503.7kgと優れており、特にバラ厚9.7cmは検定実施当時に **日本一** の成績となっています。

第11回全国和牛能力共進会宮城大会では、本牛の産子が第2横利系として出場し「優等賞5席」「肩付賞」を獲得しました。さらに、祖先に「茂洋」を含まない茂重波系として貴重な存在です。

形質	標準化育種価 (SBV)	標準化育種価 (SBV)				
		-2	-1	0	1	2
枝肉重量	B 0.32	小さい				大きい
ロース芯面積	C -0.37	小さい				大きい
バラの厚さ	A 4.56	薄い				厚い
皮下脂肪厚	C 0.65	薄い				厚い
歩留基準値	B 0.35	低い				高い
脂肪交雑	B 0.29	少ない				多い



### ■体尺測定値

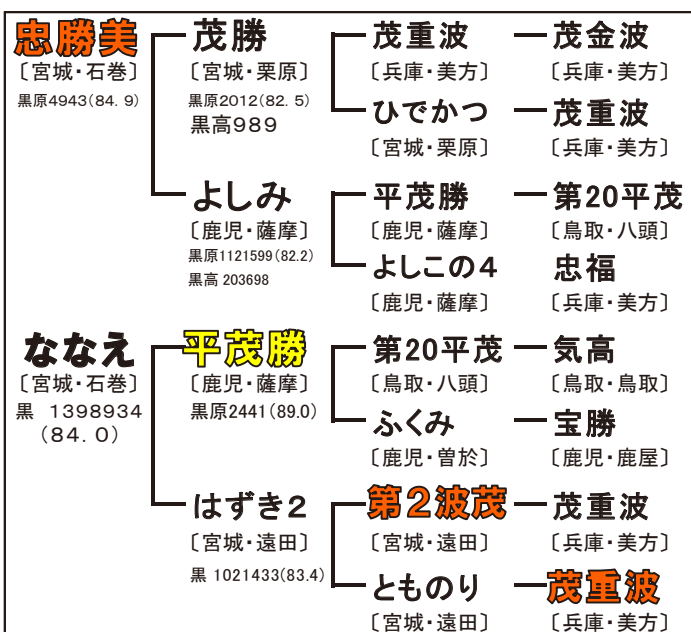
体重: 687kg 体高: 150cm  
5才1ヶ月齢時

### ■特徴 (登録時)

- ◎美点  
体積, 均称, 前軀
- 欠点  
やや下けん部, 毛質

皮下脂肪厚のみ、値は正負反転

## ■血統構成



### ■産肉能力検定成績

○直接検定 1日増体量: 0.95kg/日

○現場後代検定 (平成30年)

	頭数	出荷月齢	枝肉重量 (kg)	ロース芯面積 (cm <sup>2</sup> )	バラ厚 (cm)	BMS No.	A4・5率
去勢	14	30.3	521.4	62.8	9.8	7.8	85.7%
雌	6	29.9	462.4	70.7	9.4	8.8	100%
全体	20	30.2	503.7	65.2	9.7	8.1	90.0%



### 去勢

母の血統:  
安福久-百合茂  
 枝肉重量: 569kg  
 ロース芯面積: 84cm<sup>2</sup>  
 バラ厚: 10.7cm  
 BMS No.: 11  
 格付: A5



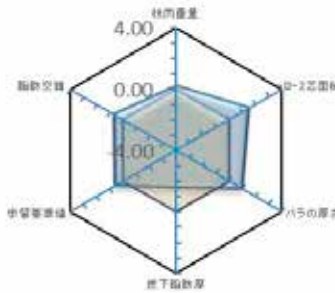
# かつひろ 勝洋



登録番号：黒原5261  
 登録得点：82.6  
 生年月日：平成21年1月7日  
 産地：石巻市桃生町  
 生産者：佐々木 勝作氏  
 基幹種雄牛認定：平成26年度

「勝洋」は父に「茂洋」を持ち、母の父に「安平照」、母の母の父に「茂勝」を持つ、茂金系と田尻系からなる茂重波、兵庫系の血液が濃い血統構成です。「好平茂」に次ぐ2頭目の「茂洋」後継牛となります。現場後代検定成績では BMS No. が当時の宮城県歴代トップの 8.0 となり、枝肉重量が 474kg、ロース芯面積が 67cm<sup>2</sup> で驚異的な成績となりました。安定した脂肪交雑と脂肪交雑の細かさなど優れた肉質に期待が持てます。

形質	標準化育種価(SBV)	標準化育種価(SBV)				
		-2	-1	0	1	2
枝肉重量	B 0.16	小さい				大きい
ロース芯面積	A 1.43	小さい				大きい
バラの厚さ	A 0.93	薄い				厚い
皮下脂肪厚	C 1.60	薄い				厚い
歩留基準値	B 0.55	低い				高い
脂肪交雑	B 0.61	少ない				多い



### ■ 体尺測定値

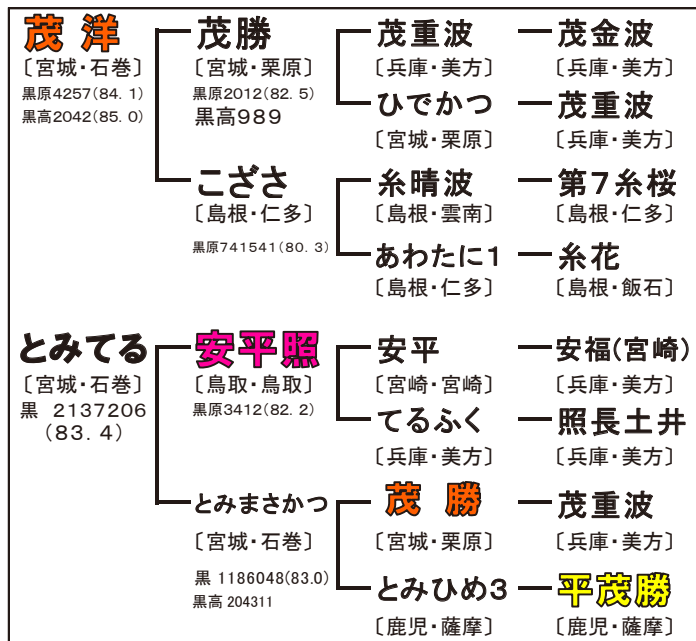
体重：784kg 体高：154cm  
 9才4ヶ月齢時

### ■ 特徴(登録時)

- ◎美点  
 発育, 体積, 品位
- 欠点  
 尻の形状, 肘後

皮下脂肪厚のみ、値は正負反転

## ■ 血統構成

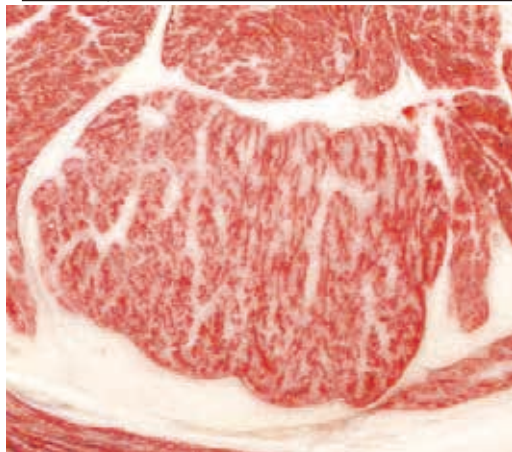


### ■ 産肉能力検定成績

○直接検定 1日増体量: 1.27kg/日

○現場後代検定(平成26年)

	頭数	出荷月齢	枝肉重量(kg)	ロース芯面積(cm <sup>2</sup> )	バラ厚(cm)	BMS No.	A4・5率
去勢	11	30.0	492.3	68.7	8.6	7.8	90.9%
雌	5	30.5	433.1	64.0	8.4	8.4	80.0%
全体	16	30.1	473.8	67.3	8.5	8.0	87.5%



去勢  
 母の血統:  
 茂系桜一平茂勝  
 枝肉重量: 557.6kg  
 ロース芯面積: 69cm<sup>2</sup>  
 バラ厚: 8.5cm  
 BMS No.: 12  
 格付: A5

さつきしょう

# 皐月彰



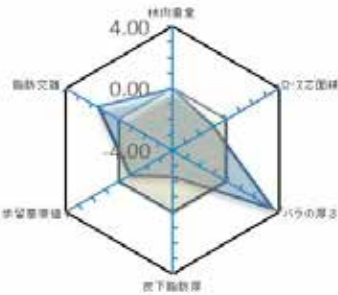
田尻系

登録番号：黒原5840  
 登録得点：82.9  
 生年月日：平成25年5月1日  
 産地：石巻市小船越  
 生産者：高橋 健也氏  
 基幹種雄牛認定：平成30年度

「皐月彰」は父に「安平勝」、母の父に「茂洋」、母の母の父に「福之国」を持つ田尻系、茂金系、藤良系からなる血統構成で、初の「安平勝」後継牛です。

現場後代検定成績は、枝肉重量が493kg、BMS No. が9.2と優秀な成績でした。茂洋、茂勝等の茂金系の雌牛はもちろん、気高系、藤良系の雌牛などにおいても相性が良いと思われるので、広く交配することができる種雄牛です。「小ザシ」に期待！

形質	標準化育種価(SBV)	標準化育種価(SBV)				
		-2	-1	0	1	2
枝肉重量	C	-0.08	小さい			大きい
ロース芯面積	C	-0.95	小さい			大きい
バラの厚さ	A	3.43	薄い			厚い
皮下脂肪厚	C	2.30	薄い			厚い
歩留基準値	C	-0.86	低い			高い
脂肪交雑	A	1.51	少ない			多い



皮下脂肪厚のみ、値は正負反転

### ■ 体尺測定値

体重：736kg 体高：149cm  
6才7ヶ月齢

### ■ 特徴(登録時)

- ◎美点  
資質、前軀、中軀
- 欠点  
後軀、肢蹄、体下線

## ■ 血統構成

<b>安平勝</b> 〔宮城・登米〕 黒原5044 (82.0)	安福(岐阜) 〔兵庫・美方〕 黒原930(82.7) 黒育180(83.4)	安谷土井 〔兵庫・美方〕	安美土井 〔兵庫・美方〕
	かめひら1 〔宮城・登米〕 黒原1234576(82.0) 黒高205479	平茂勝 〔鹿兒・薩摩〕	第20平茂 〔鳥取・八頭〕
<b>ふくみ</b> 〔宮城・石巻〕 黒2343284 (82.0)	<b>茂洋</b> 〔宮城・石巻〕 黒原4257(84.1) 黒高2042(85.0)	茂勝 〔宮城・栗原〕	茂重波 〔兵庫・美方〕
	ふく 〔宮崎・西諸〕 黒原1382583(81.0)	こざさ 〔島根・仁多〕	糸晴波 〔島根・雲南〕
	<b>福之国</b> 〔宮崎・宮崎〕	北国7の8 〔島根・大田〕	
	あいこ 〔鹿兒・薩摩〕	平茂勝 〔鹿兒・薩摩〕	

## ■ 産肉能力検定成績

○直接検定 1日増体量：1.07kg/日  
 ○現場後代検定(平成30年)

	頭数	出荷 月例	枝肉 重量 (kg)	ロース芯 面積 (cm <sup>2</sup> )	バラ 厚 (cm)	BMS No.	A4・5 率
去勢	13	29.7	492.4	60.4	8.9	9.5	92.3%
雌	4	29.7	495.8	61.5	9.5	8.0	75.0%
全体	17	29.7	493.2	60.6	9.1	9.2	88.2%



### 去勢

母の血統：  
茂洋—忠富士  
枝肉重量：469.5kg  
ロース芯面積：68cm<sup>2</sup>  
バラ厚：9.7cm  
BMS No.: 12  
格付：A5



はなしげざくら

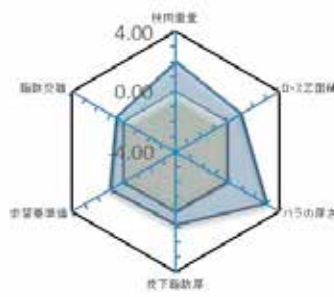
# 花茂桜



登録番号：黒原5393  
 登録得点：83.5  
 生年月日：平成22年6月25日  
 産地：登米市石越町  
 生産者：佐藤 宗男氏  
 基幹種雄牛認定：平成27年度

「花茂桜」は父に「第1花国」、母の父に「平茂勝」、母の母の父に「福桜(宮崎)」を持つ藤良系、気高系からなる血統構成で、県種雄牛では「茂系桜」以来の藤良系の種雄牛です。現場後代検定成績はロース芯面積、バラの厚さ、歩留基準値と共に当時の宮城県歴代最高の成績となりました。最新の育種価でも脂肪交雑以外は、「A」と非常に優秀な種雄牛で、一般出荷された枝肉(令和4年2月現在)のBMS No.は、去勢が8.6、雌が7.9と検定時の成績を大きく上回っています。茂金系の血統はもちろん、血統を問わず優れた枝肉重量と安定した肉質が期待できますので、安心して交配できます。

形質	標準化育種価(SBV)	標準化育種価(SBV)				
		-2	-1	0	1	2
枝肉重量	A 1.96	小さい				大きい
ロース芯面積	A 0.96	小さい				大きい
バラの厚さ	A 2.92	薄い				厚い
皮下脂肪厚	A -0.82	薄い				厚い
歩留基準値	A 1.00	低い				高い
脂肪交雑	B 0.53	少ない				多い



皮下脂肪厚のみ、値は正負反転

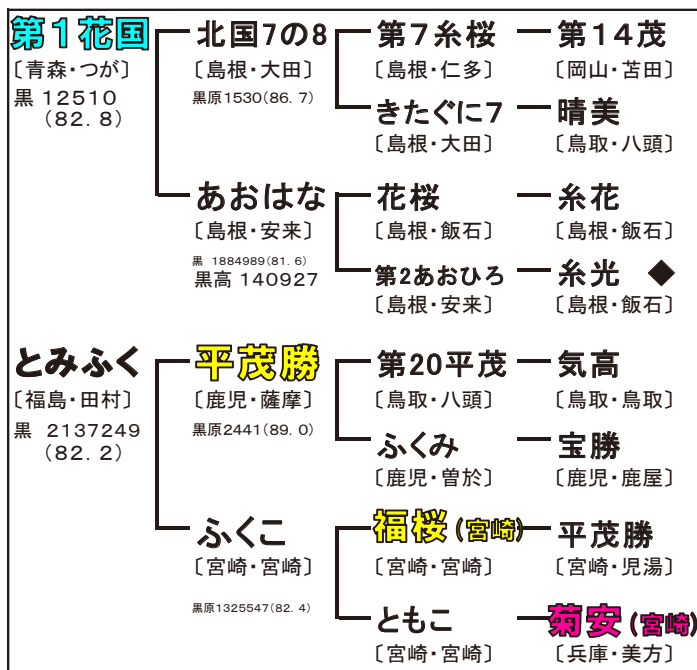
### ■体尺測定値

体重: 852kg 体高: 157cm  
7才11ヶ月齢時

### ■特徴(登録時)

- ◎美点  
 発育, 中軀, 体幅
- 欠点  
 毛質, やや肩付

## ■血統構成



## ■産肉能力検定成績

○直接検定 1日増体量: 1.33kg/日  
 ○現場後代検定(平成27年)

	頭数	出荷月齢	枝肉重量(kg)	ロース芯面積(cm <sup>2</sup> )	バラ厚(cm)	BMS No.	A4・5率
去勢	8	29.9	502.4	65.8	9.1	6.9	75.0%
雌	12	29.2	476.9	71.3	9.2	7.2	91.7%
全体	20	29.5	487.1	69.1	9.1	7.1	85.0%



去勢  
 母の血統:  
 茂洋—平茂勝  
 枝肉重量: 624kg  
 ロース芯面積: 75cm<sup>2</sup>  
 バラ厚: 8.6cm  
 BMS No.: 12  
 格付: A5









現場後代検定第19回1次(R4. 4~R6)

# 百合博

「茂百合」から改名

登録番号：黒原6360(84.6)  
生年月日：平成30年12月25日  
産地：宮城県栗原市一迫  
繁殖者：菅原博

茂洋美  
〔宮城・栗原〕  
黒原5597(85.2)

茂洋  
〔宮城・石巻〕  
黒原4257(84.1)  
黒原2042(85.0)

ともみ  
〔鹿兒・薩摩〕  
黒原132923(81.4)

ゆりひろ  
〔宮城・栗原〕  
黒原2395147(81.9)

茂洋  
〔宮城・石巻〕  
黒原4257(84.1)  
黒原2042(85.0)

とみみ  
〔鹿兒・薩摩〕  
黒原132923(81.4)

百合茂  
〔鹿兒・薩摩〕  
黒原4086(86.8)

ふくえつひさ  
〔鹿兒・薩摩〕  
黒原1482384(81.3)



直接検定終了時：1日当たり増体量 1.03kg  
美点：発育 体伸 後軀 体上線 骨味  
欠点：前軀幅 やや肋張 肩端

体高：129.0cm(1.51σ) 体長：146.4cm(1.09σ)  
胸囲：173cm(0.89σ) 胸深：62cm(0.37σ)  
(12.0ヶ月齢)

本牛の期待育種価はBAACAA。  
母牛は枝肉重量・バラ厚の育種価が県内繁殖牛の上位10%以内に入り、半兄弟の枝肉では平均BMS No. 10.7(去勢2頭、雌1頭)を記録。

現場後代検定第19回2次(R4. 6~R6)

# 孝系波

登録番号：黒原6362(84.6)  
生年月日：令和元年5月22日  
産地：宮城県伊具郡丸森町  
繁殖者：菅原公孝

茂洋美  
〔宮城・栗原〕  
黒原5596(85.3)

茂洋  
〔宮城・石巻〕  
黒原4257(84.1)  
黒原2042(85.0)

百合茂  
〔鹿兒・薩摩〕  
黒原4086(86.8)

ふくに  
〔鹿兒・薩摩〕  
黒原197431(81.3)



直接検定終了時：1日当たり増体量 1.25kg  
美点：体伸 体深 皮膚ゆとり  
欠点：肩後 尻形 前つなぎ

体高：133.6cm(3.08σ) 体長：151.0cm(2.18σ)  
胸囲：181cm(2.37σ) 胸深：67cm(2.91σ)  
(11.7ヶ月齢)

本牛の期待育種価はAAABAA。  
母牛は枝肉重量の育種価が県内繁殖牛の上位10%以内に入り、半兄弟の枝肉では平均BMS No. 9.5(去勢2頭)を記録。本牛は発育の良さが魅力。

※期待育種価は左から枝肉重量, ロース芯重量, パラ厚さ, 皮下脂肪厚, 歩留り, 脂肪交雑

# 雅系波

登録番号：黒原6361(84.1)  
生年月日：平成31年1月12日  
産地：宮城県大崎市岩出山  
繁殖者：宮城県畜産試験場

洋系波  
〔宮城・栗原〕  
黒原5586(85.3)

きくつる  
〔宮城・栗原〕  
黒原209743(81.0)

安系福  
〔鹿兒・薩摩〕  
黒原147225(81.7)

きたつるこ  
〔宮城・加美〕  
黒原128182(86.7)



直接検定終了時：1日当たり増体量 1.03kg  
美点：発育 体深 背骨 顔品  
欠点：肘後 肩端 やや前つなぎ

体高：126.6cm(1.51σ) 体長：143.0cm(1.12σ)  
胸囲：173cm(1.65σ) 胸深：63cm(1.61σ)  
(11.0ヶ月齢)

本牛の期待育種価はBAACAA。  
母牛は脂肪交雑のゲノム育種価(畜試算出)が評価牛全体の上位2.5%以内に入り、半兄弟の枝肉では平均BMS No. 10(去勢1頭、雌2頭)を記録。

※期待育種価は左から枝肉重量, ロース芯重量, パラ厚さ, 皮下脂肪厚, 歩留り, 脂肪交雑

# 茂勝久

登録番号：黒原6363(84.0)  
生年月日：令和元年6月5日  
産地：宮城県登米市豊里町  
繁殖者：佐藤八郎

茂福久  
〔宮城・栗原〕  
黒原5637(84.8)

ひさこ  
〔宮城・栗原〕  
黒原425846(82.7)

勝忠平  
〔鹿兒・薩摩〕  
黒原3800(87.5)

かつら  
〔宮城・登米〕  
黒原161443(82.7)



直接検定終了時：1日当たり増体量 1.13kg  
美点：発育 後軀 骨じまり  
欠点：肩端 胸幅 毛質

体高：124.6cm(0.70σ) 体長：143.6cm(1.04σ)  
胸囲：169cm(0.78σ) 胸深：62cm(0.92σ)  
(11.3ヶ月齢)

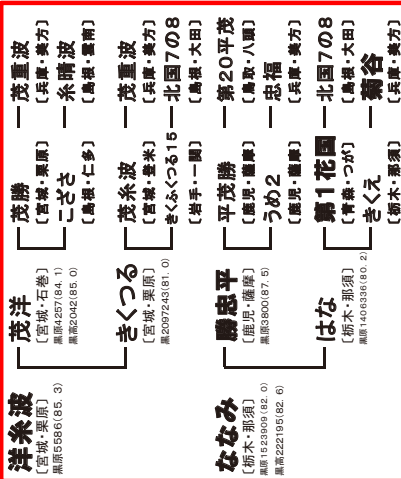
本牛の期待育種価はAAACAA。  
母牛は枝肉重量・バラ厚の育種価が県内繁殖牛の上位25%以内に入り、半兄弟の枝肉ではBMS No. 11、バラ厚9.7cm(去勢)を記録。



# かっ み らい 勝美雷

「鶴竜」から改名

登録番号：黒原6437  
生年月日：令和元年9月6日  
生産地：宮城県加美郡加美町  
繁殖者：宮山 禎之



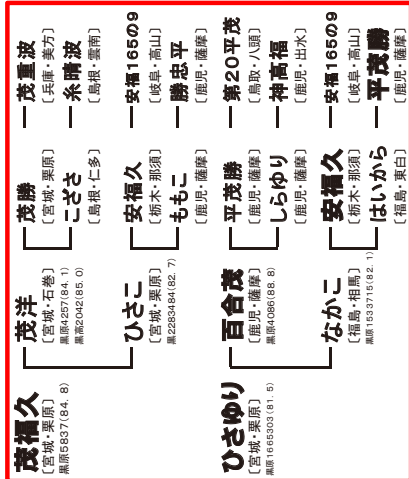
直接検定終了時：1日当たり増体量 1.24 kg  
美点：後軀 体伸 体伸  
欠点：毛質 前つなぎ

体高：128.0cm(1.61σ) 体長：152.0cm(2.61σ)  
胸囲：179.0cm(2.28σ) 胸深：67.0cm(3.16σ)  
(11.4ヶ月齢)

本牛の期待育種価はAAABAA。  
母牛の育種価は枝肉重量・脂肪交雑が県内繁殖牛の上位25%以内、バラ厚が上位10%以内に入り、半兄弟の枝肉(去勢3頭)は、平均BMS No. 10.7を記録。

# たっ ふく ひさ 達福久

登録番号：黒原6439  
生年月日：令和2年1月14日  
生産地：宮城県加美郡加美町  
繁殖者：尾形 達雄



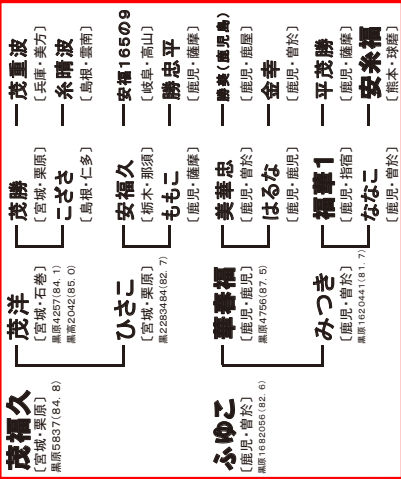
直接検定終了時：1日当たり増体量 1.03 kg  
美点：発育 骨味 体深  
欠点：下げん部 やや肩端 外腿

体高：124.0cm(0.49σ) 体長：140.0cm(0.30σ)  
胸囲：177.0cm(2.06σ) 胸深：64.0cm(1.84σ)  
(11.3ヶ月齢)

本牛の期待育種価はAAAAA。  
母牛の育種価は枝肉重量で県内繁殖牛の上位10%以内、ロース芯面積で上位2.5%以内に入り、半兄弟の枝肉(去勢2頭)は平均BMS No. 10.0を記録。

# はな ふく ひさ 華福久

登録番号：黒原6438  
生年月日：令和2年5月1日  
生産地：宮城県遠田郡涌谷町  
繁殖者：小竹 義幸



直接検定終了時：1日当たり増体量 1.35 kg  
美点：体均 資品 体伸  
欠点：外腿 肘後

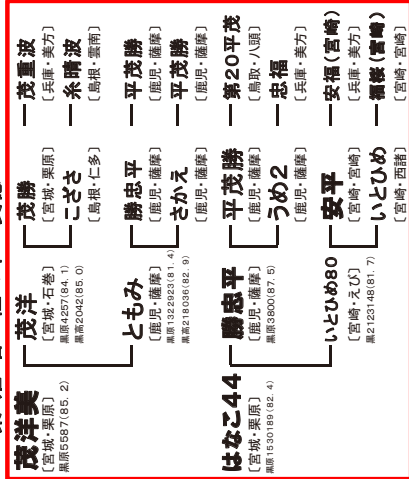
体高：126.0cm(0.45σ) 体長：148.0cm(1.25σ)  
胸囲：176.0cm(1.20σ) 胸深：64.0cm(1.13σ)  
(12.2ヶ月齢)

本牛の期待育種価はAAABAA。  
母牛は枝肉重量・ばら厚・脂肪交雑の育種価が県内繁殖牛の上位10%以内に入り、半兄弟の枝肉(去勢1頭)は、BMS No. 11.0、ばら厚9.0cmを記録。

# しはな ふく ひさ 花美

「花太郎59」から改名

登録番号：黒原6440  
生年月日：令和2年5月5日  
生産地：宮城県栗原市花山  
繁殖者：佐々木 真徳



直接検定終了時：1日当たり増体量 1.12 kg  
美点：体伸 尻形 皮膚ゆとり  
欠点：肘後 外腿

体高：125.0cm(0.24σ) 体長：150.0cm(1.73σ)  
胸囲：174.0cm(0.98σ) 胸深：63.0cm(0.76σ)  
(12.1ヶ月齢)

本牛の期待育種価はAAACBA。  
母牛は脂肪交雑の育種価が県内繁殖牛の上位10%以内に入り、半兄弟の枝肉(雌2頭)は平均BMS No. 9.0を記録。



宮城県畜産試験場繁殖種雄牛一覽

令和4年2月1日現在

No	名号	旧名 (調整交配時)	略号	生年月日	生産地	血統		直接検定		現場後代検定										備考								
						父(産地)	母の父(産地)	母の母の父(産地)	出荷頭数	引渡時期	出荷月齢	体重量(kg)	ロース芯面積(cm <sup>2</sup> )	脂肪交雑率(%)	枝肉等級						第46回和牛育種価評価 <sup>※1</sup>	成重波血縁係数 <sup>※2</sup>						
1	勝洋		かつひろ	H21.01.07	石巻市帆生町	茂洋	安平照	茂勝	166	1.27	9-1	25	H24.04.27	16	30.1	474	67.3	2.5	8.0	9	5	2				BAACBB	28.3	-
2	花茂桜	咲算勝	はなしげ	H25.06.25	登米市石越町	第1花園	平茂勝	福桜	173	1.33	10-2	31	H25.07.01	20	29.5	487	69.1	2.0	7.1	6	11	3				AAAAAB	0.9	-
3	茂洋美		M黒-3	H23.02.28	栗原市金成	茂洋	勝忠平	平茂勝	177	1.12	11-1	32	H26.04.23	21	30.2	502	67.2	2.7	8.6	16	4	1				AAABAA	20.7	-
4	洋勝忠		M黒-5	H23.05.12	登米市中田町	茂洋	勝忠平	神高福	178	1.69	11-2	23	H26.06.23	18	28.9	512	65.1	2.4	7.8	9	6	2				ABCCCA	20.7	-
5	洋系波		M黒-2	H23.03.23	栗原市花山	茂洋	茂系波	北園7の8	177	1.05	12-1	30	H27.04.22	16	29.8	511	73.6	3.1	9.3	12	3	1				AAAAAA	31.0	-
6	茂福久		M黒-9	H24.12.25	栗原市金成	茂洋	安福久	勝忠平	186	1.17	13-1	23	H28.04.22	17	29.7	493	82.8	4.0	10.9	17						BAAAAA	20.8	-
7	平勝美(宮城)		M黒-11	H25.04.09	遠田郡美里町	忠勝美	平茂勝	第2波茂	187	0.95	13-2	21	H28.06.21	20	30.2	504	65.2	2.5	8.1	11	5	2				BCACBB	30.1	-
8	卓月彰	卓月	M黒-12	H25.05.01	石巻市小始越	安平勝	茂洋	福之國	188	1.07	13-2	20	H28.06.21	17	29.7	493	60.6	3.0	9.2	11	2	2				CCACCA	11.6	-
9	好久勝		M黒-17	H26.09.09	栗原市金成	好平茂	安福久	平茂勝	194	1.03	15-2	27	H30.06.18	19	30.2	542	75.1	2.8	8.8	14	5					AAABAA	10.8	-
10	勝美桜1		M黒-23	H28.02.14	加美郡加美町	勝洋	勝忠平	安平	201	0.93	16-1	44	H31.4.23	24	29.6	506	71.3	2.8	8.9	17	6					CAACAA	15.9	-
11	安百合幸		M黒-24	H28.06.15	登米市南方町	百合茂	安福久	金幸	203	1.61	16-1	30	H31.4.23	20	29.3	525	73.7	3.2	9.5	19	1					AAAAAA	3.4	-
12	勝秀好		M黒-25	H27.08.22	栗原市金成	好平茂	勝忠平	百合茂	199	1.17	16-2	16	R1.6.18	15	30.2	512	71.5	3.1	9.5	13	2					AAACAA	11.4	-
13	稚乃洋		M黒-27	H28.08.13	大崎市岩出山	勝洋	勝忠平	第1花園	204	1.38	17-1	33	R2.4.22														15.3	-
14	百合乃神		M黒-28	H29.02.26	遠田郡美里町	百合茂	安福久	平茂勝	207	1.05		36	R2.4.22														3.9	-
15	昭光茂		M黒-29	H29.03.24	角田市	好平茂	百合茂	福之國	207	1.11		27	R2.6.24														10.7	-
16	花勝洋		M黒-30	H29.05.16	大崎市田尻	勝洋	花之國	百合茂	208	1.21		21	R2.6.24														18.3	-
17	柳桜	勝百合	M黒-31	H29.09.21	栗原市若柳	勝早桜5	百合茂	安福久	209	1.30		31	R3.4.23														2.7	-
18	洋久英	後徳	M黒-32	H29.08.10	登米市中田町	勝洋	安福久	第2波茂	209	1.04		35	R3.4.23														28.2	-
19	絵里波	福勝桜	M黒-33	H30.04.20	栗原市一迫	洋系波	百合茂	安福久	212	1.17		45	R3.6.22														17.6	-
20	勝茂桜		M黒-34	H29.11.20	登米市追町	勝早桜5	茂洋	勝忠平	210	1.38		25	R3.6.22														10.9	-
21	百合博	茂百合	M黒-35	H30.12.25	栗原市一迫	茂洋美	百合茂	忠富士	216	1.03			R04.04														11.5	-
22	雅系波		M黒-36	H31.01.24	大崎市岩出山	洋系波	安福福	北園7の8	216	1.03			R04.04														22.7	-
23	孝系波		M黒-37	R01.05.22	伊具郡丸森町	洋系波	百合茂	安福久	218	1.25			R04.06														16.2	-
24	茂勝久		M黒-38	R01.06.05	登米市豊里町	茂福久	勝忠平	茂勝	218	1.13			R04.06														24.1	-
25	勝美雷	鶴雷	M黒-39	R01.09.06	加美郡加美町	洋系波	勝忠平	第1花園	219	1.24			R05.04														16.7	-
26	華福久		M黒-40	R02.05.01	遠田郡谷町	茂福久	華春福	福華1	223	1.35			R05.04														11.4	-
27	達福久		M黒-41	R02.01.14	加美郡加美町	茂福久	百合茂	安福久	221	1.03			R05.06														11.8	-
28	茂花美	花太威59	M黒-42	R02.05.05	栗原市花山	茂洋美	勝忠平	安平	223	1.12			R05.06														11.2	-

現在検定中

検定終了 令和3年度~4年度

現在検定中

検定終了 令和4年度~5年度

調整交配期間

R02.10.01~R02.11.30

検定開始 令和4年度

検定終了 令和5~6年度

R02.12.01~R03.01.31

R03.10.01~R03.11.30

検定開始 令和5年度

検定終了 令和6~7年度

R03.12.01~R04.01.31

※1 令和3年10月分析 左から 枝肉重量・ロース芯面積・バラの厚さ・皮下脂肪厚・推定歩留・脂肪交雑

※2 血縁係数の算出には、東北大学大学院農学研究科 動物遺伝学専攻 佐藤正真教授が作成したプログラム「CoeFR」を使用しました。

©No.1~120/12頭は、基幹種雄牛。

# 第12回鹿児島全共 出品スケジュール〔生年月日はR4.10.6で起算〕

第12回全国和牛能力共進会宮城県出品対策協議会

区分	令和元年度 (2019年度)			令和2年度 (2020年度)			令和3年度 (2021年度)			令和4年度 (2022)														
	4	5	6	7	8	9	10	11	12	1	2	3	4	5	6	7	8	9	10					
第1区 (若雄)	交配期間 R2.1.27~R2.9.24			生年月日 R2.11.7~R3.7.6			産子調査			出品候補牛決定			地区第1次選抜・出品申込											
第2区 (若雌の1)	交配期間 7/26~10/25			受胎確認			産子調査			候補牛選定			地区第2次選抜											
第3区 (若雌の2)	交配期間 4/28~7/25			受胎確認			産子調査			候補牛選定			地区第2次選抜											
第4区 (繁殖雌牛群)	1次選定			第2次選抜調査			産子調査			候補牛選定			地区第2次選抜											
第5区 (高等登録群)	候補牛調査・選抜調査			(孫嬢)交配期間終了 R2.10.25以前			受胎確認			産子調査			候補牛選定			地区第2次選抜								
(総合評価群) (種牛)	候補牛調査・選抜調査			(孫嬢)交配期間終了 R2.10.25以前			受胎確認			産子調査			候補牛選定			地区第2次選抜								
第6区 (肉牛)	出品条件調査 繁殖能力			交配依頼			交配 12/27~2/6			受胎確認			産子調査			候補牛選定			地区第2次選抜					
(総合評価群) (肉牛)	指定交配雌牛選抜調査			指定交配雌牛リスト確定			指定交配依頼			交配 12/27~2/6			受胎確認			産子調査			候補牛選定					
第7区 (脂肪の質評価群)	指定交配雌牛選抜調査			指定交配雌牛リスト確定			指定交配依頼			交配 12/27~2/6			受胎確認			産子調査			候補牛選定					
第8区 (肥育去勢牛)	指定交配雌牛選抜調査			指定交配雌牛リスト確定			指定交配依頼			交配 12/27~2/6			受胎確認			産子調査			候補牛選定					
特別区 <small>高校及び職業大学の部</small>	交配期間 4/28~10/25			受胎確認			産子調査			候補牛選定			地区第1次選抜・出品申込											
第十二回全国和牛能力共進会 鹿児島大会 (R4.10.6~10.10)																								
出品牛最終選考会 (肉牛)																								
出品牛最終選考会 (種牛)																								

3代県内産

父母県内産

洋糸波

茂福久



# 関係機関一覧

- 農政部 畜産課  
〒980-8570 仙台市青葉区本町3-8-1  
TEL. 022-211-2851 FAX. 022-211-2859

---

- 大河原家畜保健衛生所  
〒989-1243 柴田郡大河原町字南129-1  
TEL. 0224-53-3538 FAX. 0224-52-1392

---

- 仙台家畜保健衛生所  
〒983-0832 仙台市宮城野区安養寺3-11-22  
TEL. 022-257-0921 FAX. 022-295-0984

---

- 北部家畜保健衛生所  
〒989-6117 大崎市古川旭4-1-1  
TEL. 0229-91-0729 FAX. 0229-91-0220

---

- 栗原地域事務所 畜産振興部  
〒987-2251 栗原市築館藤木5-1  
TEL. 0228-22-2487 FAX. 0228-22-2194

---

- 東部家畜保健衛生所  
〒987-0511 登米市迫町佐沼字西佐沼150-5  
TEL. 0220-22-2349 FAX. 0220-21-1270

---

- 東部地方振興事務所 畜産振興部  
〒986-0850 石巻市あゆみ野5-7  
TEL. 0225-95-1438 FAX. 0225-22-7706

---

- 公益社団法人みやぎ農業振興公社  
〒981-0914 仙台市青葉区堤通雨宮町4-17  
TEL. 022-275-9193 FAX. 022-275-9195

---

- 一般社団法人宮城県畜産協会  
〒983-0832 仙台市宮城野区安養寺3-11-24  
TEL. 022-298-8476 FAX. 022-292-5395  
【一般社団法人宮城県畜産協会内に事務局がある団体】  
・宮城県家畜人工授精師協会

---

- 全農宮城県本部 畜産部（みやぎ総合家畜市場）  
〒987-0005 遠田郡美里町北浦字生地22-1  
TEL. 0229-35-1155 FAX. 0229-34-1555

---

- 仙台中央食肉卸売市場株式会社  
〒983-0034 仙台市宮城野区扇町6-3-6  
TEL. 022-258-6011 FAX. 022-259-9273

---

- 農政部 農業振興課  
〒980-8570 仙台市青葉区本町3-8-1  
TEL. 022-211-2831 FAX. 022-211-2839

---

- 大河原農業改良普及センター  
〒989-1243 大河原町字南129-1  
TEL. 0224-53-3496 FAX. 0224-53-3138

---

- 仙台農業改良普及センター  
〒981-8505 仙台市青葉区堤通雨宮町4-17  
TEL. 022-275-8320 FAX. 022-275-0296

---

- 亶理農業改良普及センター  
〒989-2301 亶理郡亶理町逢隈中泉字本木9  
TEL. 0223-34-1141 FAX. 0223-34-1143

---

- 大崎農業改良普及センター  
〒989-6117 大崎市古川旭4-1-1  
TEL. 0229-91-0726 FAX. 0229-23-0910

---

- 美里農業改良普及センター  
〒987-0005 遠田郡美里町北浦字笹館5  
TEL. 0229-32-3115 FAX. 0229-32-2225

---

- 栗原農業改良普及センター  
〒987-2251 栗原市築館藤木5-1  
TEL. 0228-22-9437 FAX. 0228-22-6144

---

- 登米農業改良普及センター  
〒987-0511 登米市迫町佐沼字西佐沼150-5  
TEL. 0220-22-6127 FAX. 0220-22-7522

---

- 気仙沼農業改良普及センター  
〒988-0181 気仙沼市赤岩杉ノ沢47-6  
TEL. 0226-25-8068 FAX. 0226-22-1606

---

- 石巻農業改良普及センター  
〒986-0850 石巻市あゆみ野5-7  
TEL. 0225-95-7612 FAX. 0225-95-2999

---

- 岩出山牧場  
〒989-6445 大崎市岩出山南沢字小池坂西5  
TEL. 0229-72-0288 FAX. 0229-72-3293
- 白石牧場  
〒989-0731 白石市福岡深谷字正人壇1-1  
TEL. 0224-25-2159 FAX. 0224-25-2529

---

- 仙南事業所  
〒989-1224 柴田郡大河原町金ヶ瀬字青木1-1  
TEL. 0224-52-2523 FAX. 0224-51-1103
- 中央事業所  
〒987-0005 遠田郡美里町北浦字生地22-1  
TEL. 0229-34-3304 FAX. 0229-35-1157

---

- 【全農宮城県本部内に事務局がある団体】  
・公益社団法人全国和牛登録協会宮城県支部  
・宮城県和牛改良組合協議会  
・仙台牛銘柄推進協議会

**MLES**   
**宮城県畜産試験場**  
 〒989-6445 大崎市岩出山南沢字樋渡1  
 TEL. 0229-72-3101 FAX. 0229-72-2326

