

「田尻中央地区発掘調査成果について」

大崎市教育委員会文化財課 車田 敦

I 調査要綱

調査遺跡名：金鑄神遺跡，泉谷崎畑遺跡，北久保遺跡，上高野遺跡，木戸瓦窯跡，木戸館跡，木戸遺跡，北山遺跡，お椀子山遺跡，通木城跡，通木寺下遺跡，通木田中前遺跡，通木山崎遺跡，新田柵跡

所在地：大崎市田尻沼部・通木・大嶺・八幡地内

調査原因：経営体育成基盤事業

調査主体・担当：大崎市教育委員会文化財課

調査面積/対象水田面積：約 53,576 m²/約 352ha

調査期間：平成 16～25(2004～2013)年度

調査協力：宮城県北部振興事務所，江合川沿岸土地改良区，宮城県教育庁文化財保護課

II 調査に至る経緯

平成 12 年度に田尻中央地区のほ場整備事業計画が示され，それに伴う圃場整備地域内にある埋蔵文化財の取り扱いについて，平成 15 年度に宮城県北部振興事務所，江合川沿岸土地改良区，宮城県教育庁文化財保護課，大崎市教育委員会の 4 者で協議が行われました。

その結果，まず遺跡の内容と広がり把握する為，平成 16・17 年度の 2 カ年で上記の 14 遺跡を対象とした範囲確認調査を行うことになりました。本調査に至るまでの方法は，①範囲確認調査→②基本設計→③協議→④実施設計→⑤本調査（確認・事前調査）という流れで進めることにより，調査範囲を最小限にとどめて調査費用の削減に努めてきました。野外調査は，平成 18 年度から確認・事前調査を開始し，平成 25 年度に終了しています。現在は，終了した野外調査の報告書作成作業を行っています。平成 27 年度に『金鑄神遺跡ほか』発掘調査報告書を刊行予定で作業を進めています。

III 調査成果（主な遺跡と発見遺構）

- (1) 金鑄神・泉谷崎畑・北久保遺跡：縄文時代の遺物包含層，古墳時代の竪穴住居，古代の掘立柱建物跡・竪穴住居等
- (2) 木戸遺跡：縄文・弥生・古代の遺物包含層，古代の井戸跡，古代～中世の掘立柱建物跡等
- (3) 通木城跡・通木寺下遺跡：縄文時代以降の河川跡，中世の堀跡等
- (4) お椀子山遺跡：縄文・弥生時代の遺物包含層（土偶出土），古代の掘立柱建物跡等
- (5) 通木田中前遺跡：縄文・弥生時代の遺物包含層（多頭石斧出土），古代の掘立柱建物跡等
- (6) 新田柵跡推定地：縄文・弥生時代の遺物包含層，古代の掘立柱建物跡・河川，中近世の掘立柱建物跡等

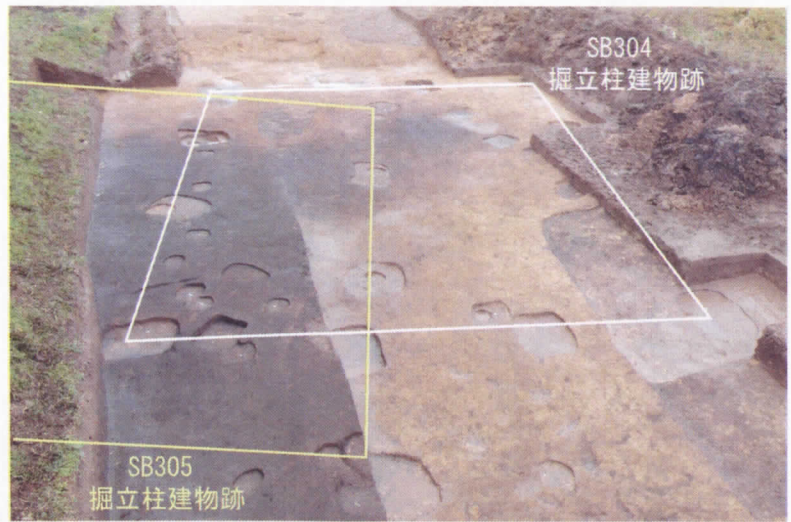
田尻中央地区発掘調査結果一覧

No.	遺跡名	年度	調査種類	対象工区	主な時代	発見した遺構	主な出土遺物
1	上高野遺跡 (38022)	H16	工事立会	上高野2工区	縄文中・後期中世	—	石器
2	金鑄神遺跡 (38085)	H16	範囲確認	上高野1工区	縄文古墳 奈良平安	竪穴住居4軒, 掘立柱建物2棟, 柱列2列, 溝4条, 土坑5基	縄文土器, 土師器, ロクロ土師器, 須恵器, 平瓦, 丸瓦, 埴, 石器, 石製品, 陶磁器, 金属製品
		H18	確認・事前	上高野1工区 通木2工区			
3	北久保遺跡 (38081)	H16	範囲確認	上高野1工区	縄文古代 中・近世	溝1条, 土坑1基	縄文土器, 土師器, ロクロ土師器, 須恵器, 丸瓦, 石器, 陶磁器, 金属製品
		H18	確認・事前	上高野1工区			
4	泉谷崎畑遺跡 (38082)	H16	範囲確認	上高野1工区	縄文古代 中・近世	溝5条, 土坑2基	縄文土器, 須恵器, 平瓦, 丸瓦, 土製品, 木製品, 石製品, 陶磁器, 金属製品
		H18	確認・事前	上高野1工区			
5	木戸瓦窯跡 (38018)	H16	工事立会	三高野2-1工区	古代	—	—
6	木戸館跡 (38020)	H16	範囲確認	三高野2-3工区	中世	—	—
7	木戸遺跡 (38099)	H16	範囲確認	三高野2-3工区	縄文弥生 古代	掘立柱建物7棟, 柱列8列, 井戸跡4基, 溝跡31条, 土坑21基	縄文土器, 土師器, ロクロ土師器, 須恵器, 平瓦, 丸瓦, 埴, 石器, 石製品, 陶磁器, 土製品, 木製品, 金属製品
		H20	確認・事前	三高野2-3工区			
		H21	確認・事前	大嶺1-1工区			
		H22	確認・事前	大嶺1-1工区			
8	北山遺跡 (38100)	H17	工事立会	三高野2-1工区	縄文古代	—	—
9	お梔子山遺跡 (38012)	H17	範囲確認	大嶺2-1工区	古代	掘立柱建物1棟, 柱列1列, 溝41条, 土坑9基	土師器, ロクロ土師器, 須恵器, 平瓦, 陶磁器, 土偶
		H22	確認・事前	大嶺2-1工区			
		H23	確認・事前	大嶺2-1工区			
10	通木城跡 (38017)	H22	確認・事前	大嶺1-3工区	古代 中・近世	溝跡6条	縄文土器, 須恵器, 平瓦, 丸瓦, 石製品, 陶磁器, 木製品, 金属製品
11	通木寺下遺跡 (38101)	H22	確認・事前	大嶺1-3工区	縄文中・近世	溝2条, 土坑1基	縄文土器, 須恵器, 石製品, 陶磁器, 木製品, 金属製品
12	通木田中前遺跡 (38015)	H17	範囲確認	大嶺1-3工区	縄文弥生 古墳 古代 中・近世	掘立柱建物1棟, 柱列4列, 井戸跡3基, 溝跡77条, 土坑38基	縄文土器, 弥生土器, 土師器, 須恵器, 平瓦, 陶磁器, 土偶, 多頭石斧, 石製品, 木製品, 金属製品
		H22	確認・事前	大嶺1-3工区			
		H23	確認・事前	大嶺2-1工区			
13	通木山崎遺跡 (38014)	H17	範囲確認	大嶺1-3工区	古代	—	—
14	新田柵跡 (38050)	H16	範囲確認	大嶺2-1・3工区	縄文弥生 古墳 古代 中・近世	掘立柱建物2棟, 柱列3列, 井戸跡1基, 溝69条, 土坑65基	縄文土器, 弥生土器, 土師器, ロクロ土師器, 須恵器, 丸瓦, 平瓦, 陶磁器, 土製品, 石器, 石製品, 木製品, 金属製品
		H17	範囲確認	三高野2, 大嶺1・2・3工区			
		H20	確認・事前	三高野2-1工区			
		H21	確認・事前	三高野2-2, 大嶺1-1, 大嶺1-2工区			
		H24	確認・事前	大嶺2-2・2-3工区			
		H25	確認・事前	大嶺3工区			

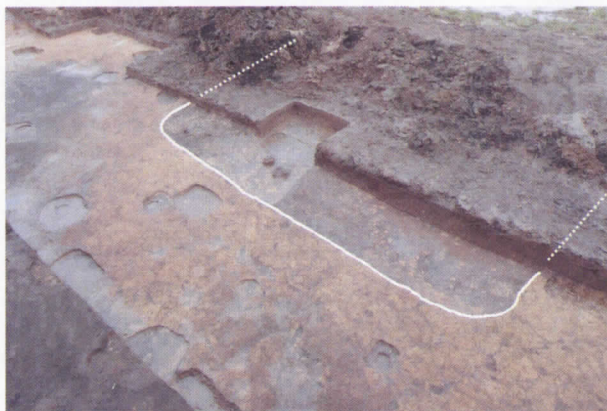
金鑄神遺跡



遺物包含層検出状況



SB304・305掘立柱建物跡検出状況（西から）



SI310竪穴住居検出状況（南から）



SI311竪穴住居検出状況（南から）

木戸遺跡



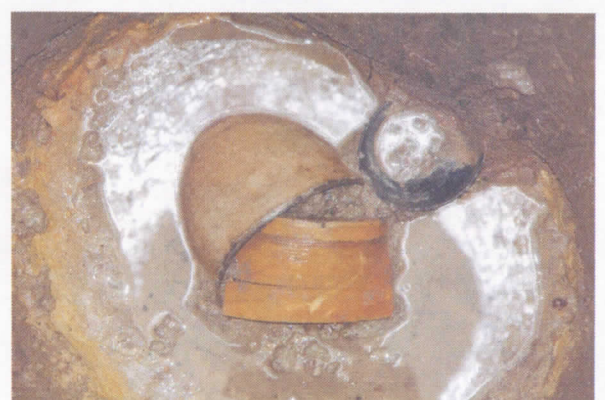
SB15掘立柱建物跡検出状況（北から）



SB53井戸跡半裁状況（北から）



SD57溝跡遺物出土状況



SB53井戸跡遺物出土状況

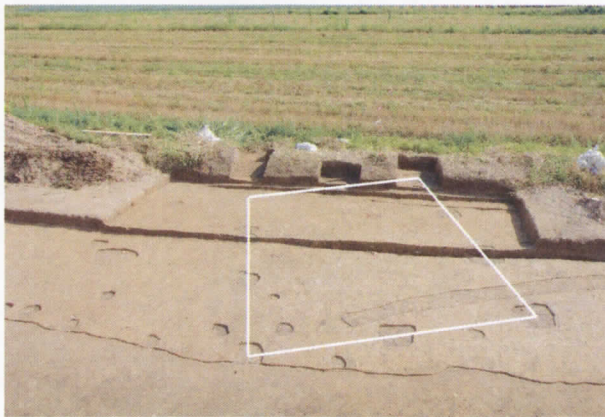
通木田中前遺跡



SE6井戸枠検出状況（北から）



遮光器土偶出土状況



SB69掘立柱建物跡検出状況（北から）

お椀子山遺跡



SB69掘立柱建物跡検出状況（南から）

通木城跡



堀跡検出状況（南から）

新田柵跡



古代の河川跡検出状況（北から）

★出土遺物



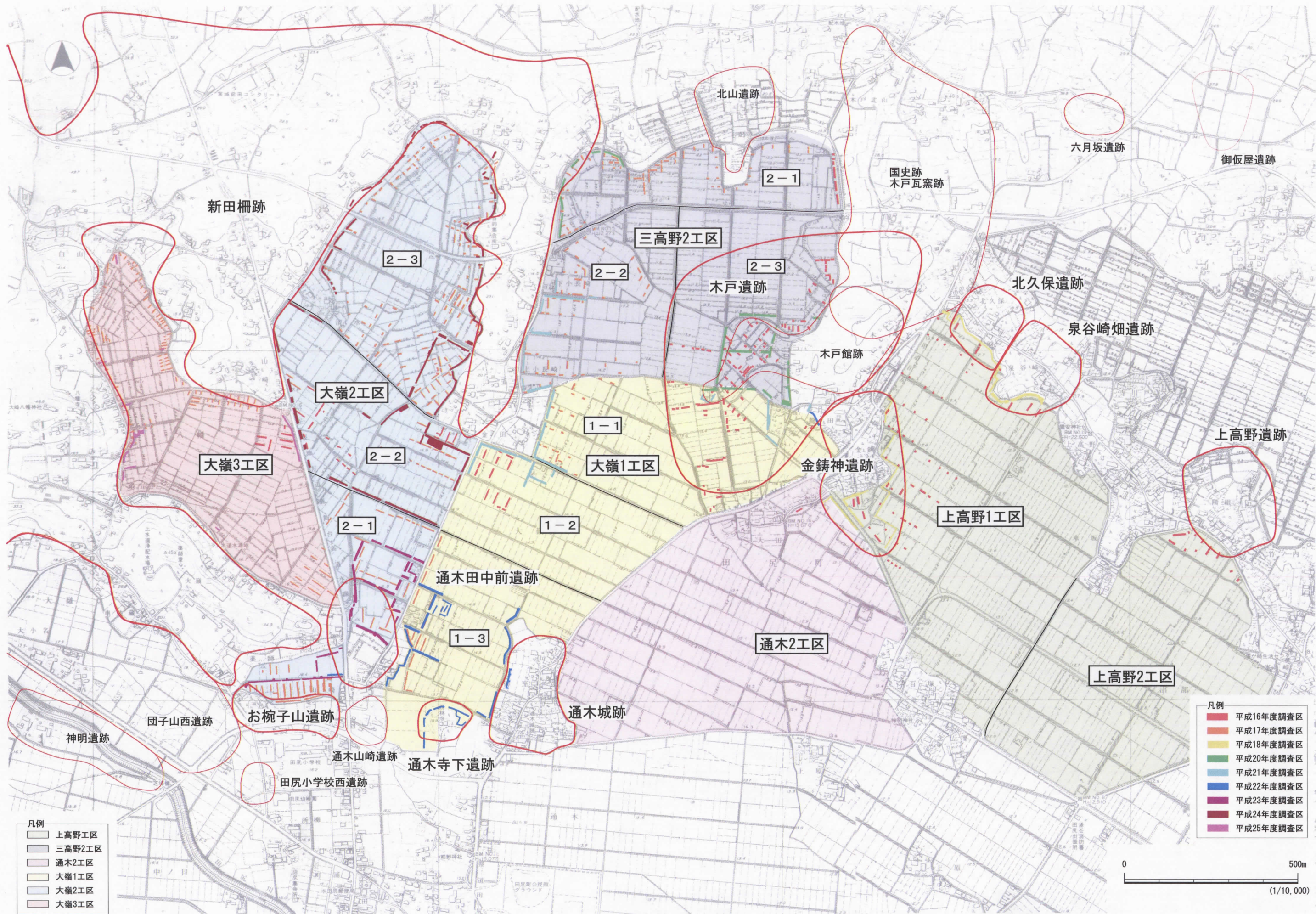
お椀子山遺跡出土
土偶



通木田中前遺跡出土
多頭石斧



新田柵跡出土
弥生土器



田尻中央地区ほ場整備関連遺跡調査総合図（工区割図）