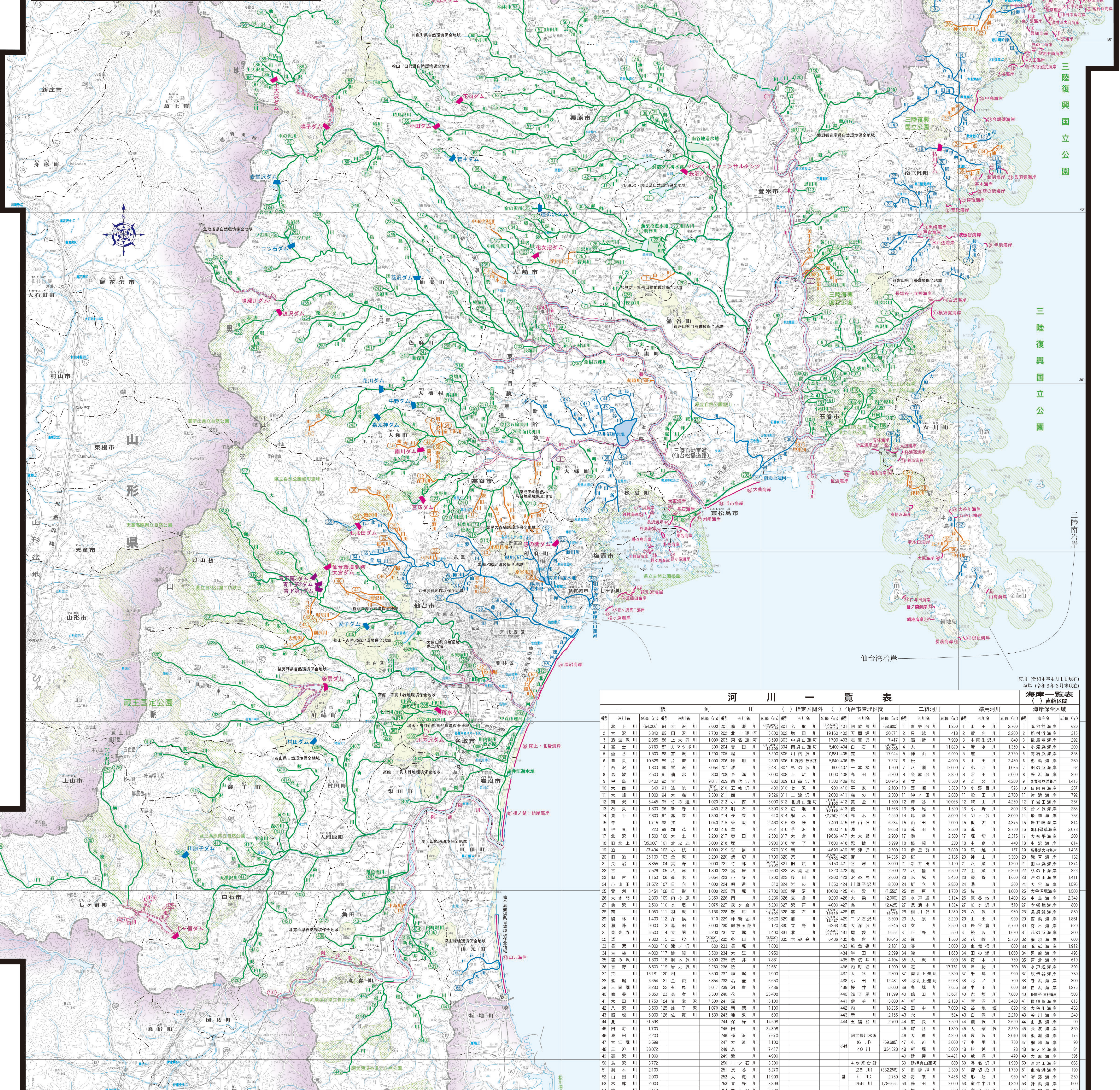


宮城県河川・海岸図

ダム諸元一覧 (洪水調節機能を有するダムの諸元) (令和4年4月1日現在)

区分	水系名	河川名	ダム名	型式	高さ(m)	延長(m)	貯水容量(10000t)	貯水後の規模(10000t)	完成	目的		
一級河川	北上川	合川	宇野	アース式重力式	94.5	215.0	191	2101	50,000	88,000	洪水、農業用水	
			花山	コンクリート重力式	48.5	72.0	46	126.9	96,600	32,000	88,000	洪水、農業用水
			大森	コンクリート重力式	82.0	333.0	226	88.5	28,000	25,000	88,000	洪水、農業用水
			三田	コンクリート重力式	57.0	182.0	120	55	13,715	12,756	88,000	洪水、農業用水
			新田	コンクリート重力式	45.5	177.0	100	195.3	45,300	39,300	88,000	洪水、農業用水
			新田	コンクリート重力式	43.0	256.5	51	97	4,700	4,200	88,000	洪水、農業用水
			新田	コンクリート重力式	60.0	310.0	2,200	58.9	18,000	16,000	88,000	洪水、農業用水
			新田	コンクリート重力式	74.0	420.0	2,755	20	9,200	8,500	88,000	洪水、農業用水
			新田	コンクリート重力式	46.0	358.0	244	22.5	10,000	9,200	88,000	洪水、農業用水
			新田	コンクリート重力式	90.0	568.0	5,100	236.6	108,000	99,500	88,000	洪水、農業用水
二級河川	阿武隈川	白石川	七ヶ瀬	アース式重力式	24.0	260.0	228	3,020	2,880	77	治水	
			新田	コンクリート重力式	74.4	413.7	3,048	20.4	13,214	12,594	110	治水、農業用水
			新田	コンクリート重力式	48.0	256.0	280	10.8	5,400	5,000	78	治水、農業用水
			新田	コンクリート重力式	23.5	115.0	15.9	3.81	1,100	990	14	治水、農業用水
			新田	コンクリート重力式	19.0	228.5	202	4.10	340	19.5	14	治水、農業用水
			新田	コンクリート重力式	43.5	520.0	1,341	22.4	9,720	9,010	17	治水、農業用水
			新田	コンクリート重力式	38.9	94.5	23.5	6.0	950	830	25	治水、農業用水
			新田	コンクリート重力式	15.3	105.0	540	10.0	31,800	30,000	28	治水、レクリエーション
			新田	コンクリート重力式	15.3	105.0	540	10.0	31,800	30,000	28	治水、レクリエーション
			新田	コンクリート重力式	15.3	105.0	540	10.0	31,800	30,000	28	治水、レクリエーション



河川一覽表

一級河川	二級河川	準用河川	海岸一覽表				
河川名	延長(m)	河川名	延長(m)	河川名	延長(m)	河川名	延長(m)
1 北上川	54,000	84 大沢川	3,000	201 新田川	1,300	1 山	2,700
2 大沢川	6,840	85 田沢川	2,700	202 北山	412	2 大	2,200
3 湯川	2,888	86 田沢川	1,000	203 東名	1,700	3 中	840
4 大森川	8,760	87 カマツ川	300	204 南	5,400	4 大	11,800
5 三田川	1,500	88 新田川	2,200	205 小	1,700	5 小	600
6 新田川	10,526	89 新田川	1,000	206 山	4,900	6 山	2,450
7 西沢川	1,300	90 新田川	3,054	207 小	1,000	7 小	1,085
8 新田川	2,500	91 新田川	8,000	208 新	8,000	8 新	5,000
9 中	3,400	92 新田川	9,817	209 新	1,300	9 新	4,200
10 大	440	93 新田川	4,300	210 新	2,100	10 新	3,550
11 大	1,000	94 新田川	9,526	211 新	2,000	11 新	2,800
12 新	5,445	95 新田川	1,020	212 小	5,000	12 山	4,250
13 石	1,800	96 新田川	450	213 明	6,300	13 小	900
14 新	2,300	97 新田川	1,300	214 新	6,750	14 新	2,000
15 中	1,715	98 新田川	1,240	215 新	1,500	15 山	1,100
16 伊	220	99 新田川	1,400	216 新	8,000	16 新	2,750
17 北	1,500	100 新田川	2,200	217 大	19,638	17 大	2,315
18 田	38,000	101 新田川	3,000	218 新	7,600	18 中	440
19 新	47,424	102 新田川	1,200	219 新	4,690	19 伊	7,800
20 田	26,100	103 新田川	2,200	220 新	14,835	20 山	3,900
21 長	8,855	104 新田川	9,000	221 新	5,150	21 新	1,200
22 吉	7,586	105 新田川	9,500	222 新	1,320	22 新	5,200
23 田	1,150	106 新田川	6,954	223 新	2,200	23 新	1,600
24 大	4,544	107 新田川	3,120	224 新	8,320	24 新	300
25 大	1,000	108 新田川	10,000	225 小	10,000	25 小	1,700
26 大	2,300	109 新田川	3,350	226 大	9,200	26 大	1,200
27 新	2,500	110 新田川	2,275	227 新	6,300	27 新	1,324
28 伊	1,050	111 新田川	8,186	228 新	1,916	28 新	1,675
29 新	1,400	112 新田川	710	229 新	3,620	29 大	1,364
30 新	9,000	113 新田川	2,300	230 新	12,300	30 大	5,345
31 新	6,500	114 新田川	5,200	231 新	1,400	31 新	1,620
32 新	7,300	115 新田川	1,622	232 新	6,438	32 新	2,780
33 新	1,050	116 新田川	600	233 新	1,800	33 新	3,000
34 新	4,000	117 新田川	3,300	234 大	2,394	34 新	1,364
35 新	1,800	118 新田川	3,500	235 新	7,781	35 新	900
36 新	8,500	119 新田川	2,230	236 新	2,281	36 新	1,781
37 新	16,181	120 新田川	3,500	237 新	1,900	37 新	2,300
38 新	1,000	121 新田川	4,000	238 新	7,417	38 新	5,000
39 新	3,230	122 新田川	2,436	239 新	4,246	39 新	5,000
40 新	5,850	123 新田川	3,300	240 新	23,408	40 新	11,899
41 大	1,750	124 新田川	7,500	241 新	5,100	41 新	3,400
42 大	3,500	125 新田川	1,079	242 新	1,100	42 新	7,000
43 大	5,000	126 新田川	1,540	243 新	1,540	43 新	2,116
44 大	21,598	127 新田川	2,240	244 新	14,958	44 新	7,500
45 大	1,700	128 新田川	24,308	245 新	1,800	45 大	2,280
46 大	2,200	129 新田川	7,670	246 新	1,100	46 大	2,210
47 大	6,599	130 新田川	1,100	247 大	1,100	47 大	3,000
48 大	3,672	131 新田川	7,417	248 新	4,900	48 大	5,000
49 大	1,000	132 新田川	4,900	249 新	1,100	49 大	14,491
50 大	5,772	133 新田川	5,500	250 新	1,800	50 大	1,980
51 大	2,100	134 新田川	6,270	251 新	6,270	51 大	1,730
52 山	2,000	135 新田川	11,999	252 大	4,000	52 山	7,656
53 大	2,000	136 新田川	8,399	253 新	3,000	53 大	2,000
54 新	7,450	137 新田川	7,700	254 新	7,700	54 新	645
55 二	47,400	138 新田川	1,800	255 新	4,899	55 二	2,730
56 新	11,781	139 新田川	1,000	256 新	1,000	56 新	1,000
57 新	1,300	140 新田川	1,175	257 新	1,175	57 新	1,175
58 新	9,750	141 新田川	1,900	258 新	1,900	58 新	1,900
59 新	4,254	142 新田川	1,500	259 新	1,500	59 新	1,500
60 小	1,300	143 新田川	2,000	260 新	2,000	60 小	2,000
61 七	960	144 新田川	900	261 新	900	61 七	900
62 小	10,000	145 新田川	1,000	262 新	1,000	62 小	1,000
63 新	15,728	146 新田川	1,500	263 新	1,500	63 新	1,500
64 新	15,728	147 新田川	1,500	264 新	1,500	64 新	1,500
65 新	15,728	148 新田川	1,500	265 新	1,500	65 新	1,500
66 新	11,344	149 新田川	1,500	266 新	1,500	66 新	1,500
67 新	1,900	150 新田川	1,900	267 新	1,900	67 新	1,900
68 新	20,726	151 新田川	1,900	268 新	1,900	68 新	1,900
69 新	24,135	152 新田川	1,900	269 新	1,900	69 新	1,900
70 新	4,500	153 新田川	1,900	270 新	1,900	70 新	1,900
71 新	3,000	154 新田川	1,900	271 新	1,900	71 新	1,900
72 新	1,420	155 新田川	1,900	272 新	1,900	72 新	1,900
73 新	1,420	156 新田川	1,900	273 新	1,900	73 新	1,900
74 新	1,420	157 新田川	1,900	274 新	1,900	74 新	1,900
75 新	2,540	158 新田川	1,900	275 新	1,900	75 新	1,900
76 新	1,661	159 新田川	1,900	276 新	1,900	76 新	1,900
77 新	7,300	160 新田川	1,900	277 新	1,900	77 新	1,900
78 新	1,500	161 新田川	1,900	278 新	1,900	78 新	1,900
79 新	3,000	162 新田川	1,900	279 新	1,900	79 新	1,900
80 新	3,700	163 新田川	1,900	280 新	1,900	80 新	1,900
81 新	1,661	164 新田川	1,900	281 新	1,900	81 新	1,900
82 新	3,700	165 新田川	1,900	282 新	1,900	82 新	1,900
83 新	1,661	166 新田川	1,900	283 新	1,900	83 新	1,900

河川海岸総括表

区分	河川数	延長(km)	流域面積(km²)	人口
一級河川	6	69,685	334,323	404,238
二級河川	6	32,400	266,864	2,750
準用河川	7	92,461	393,544	62
合計	19	134,546	994,731	407,050
海岸	2	12,335	82	96,671