

# ジブン、トキメク

## やりたい仕事の見つけ方

正規雇用を  
望んでいる方

今まで働いた  
ことがない方

自分に合う仕事を  
見つけたい方

就職経験が  
浅い方…

etc.

訓練期間1か月

各コース定員5人

# ジョブセレクト科

コースは2つ。さまざまな学びと訓練を体験できる1か月。  
自分の興味を知ることで、仕事への近道が見つかります！



訓練  
期間

令和4年9月26日(月)~10月25日(火)までの18日間  
時間/8:35~15:50(※ただし、土日・祝祭日及び校が指定する日を除きます。)

応募期間・選考日程

募集期間 令和4年6月24日(金)~令和4年8月24日(水)

選考日 令和4年9月1日(木)午後1時15分から  
(受付は午後0時30分から)  
※上履き及び84円分の切手を貼った長形3号の封筒(結果通知用)を  
ご持参ください。

合格発表 令和4年9月7日(水)午前10時

応募書類 入学願書については、ホームページからダウンロード、または当校で配布中。

応募対象者 ものづくりに興味があり、自分に合う仕事を見つけて、安定的な就労を目指す若年者。

提出方法 応募書類は、当校に直接提出して下さい。

選考方法 面接により選考します。

令和4年度  
訓練生募集

受験料  
入学金  
授業料 **無料**

教科書支給・作業服貸与

※保険費用は個人負担となります。

## 宮城県立仙台高等技術専門学校

JR仙石線「福田町駅」より徒歩6分

<https://www.pref.miyagi.jp/soshiki/sd-kougi/jobselect2022.html>  
e-mail: sdkogsn@pref.miyagi.lg.jp

詳しい案内、  
入学願書はコチラから



# ジョブセレクト科では

## 自分のやりたいこと、できることを深めたい!

さまざまな業種の作業を体験して自分のやりたい仕事・できる仕事を検討できます。  
訓練修了後、技能をさらに深めたい方は、専門分野のコースに応募することも可能です。

**短期間での  
就職を目指す!**

メカニック・エレクトリック系(電子制御、電気工事、機械加工、自動車整備)、  
アーキテクト系(建築製図、サインデザイン、設備工事、塗装工事)などの仕事への就職を目指します。  
また、社会人に必要なパソコンのスキルやビジネスマナーの習得も目指します。

### 1週間の時間割例

「就業基礎」「就業基礎実習」では、  
就職に必要な基礎知識を学びます。

パソコン講習、進路相談、ビジネス一  
般、キャリア形成、キャリア教育、職業  
講話、施設見学、ビジネスマナー等

単位	時間	月	火	水	木	金	土	日
1限	8:35	就業基礎 (キャリア形成)	就業基礎実習 (パソコン講習)		就業基礎実習 (パソコン講習)			
2限	}			休 み		社 会 (施設見学)	休 み	休 み
3限								
4限	12:10	職 業 別 作 業	職 業 別 作 業	休 み	職 業 別 作 業			
5限	13:10							
6限	}							
7限								

※1限は50分です。(1限ごとに休憩を挟みます。)\*12:10~13:10には昼休みを挟みます。

### ジョブセレクト科の「職業別作業」の講習内容

各コースともに、4種類の作業を1週間程度ずつ行います。

### メカニック・エレクトリックコース

電子制御(約1週間)

電気工事(約1週間)

機械加工(約1週間)

自動車整備(約1週間)



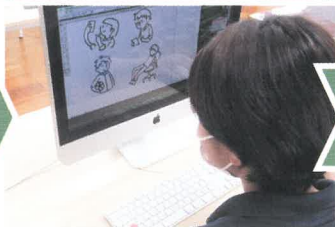
### アーキテクトコース

建築製図(約1週間)

サインデザイン(約1週間)

設備工事(約1週間)

塗装工事(約1週間)



### 見学も随時受付中

《お問い合わせ》

**宮城県立仙台高等技術専門学校**

JR仙石線「福田町駅」より徒歩6分

〒983-0021 仙台市宮城野区田子一丁目4番1号  
TEL. 022-258-1151(代表) FAX. 022-258-5152  
<https://www.pref.miyagi.jp/soshiki/sd-kougi/jobselect2022.html>  
e-mail:sdkogs@pref.miyagi.lg.jp



詳しい案内、  
入学願書はコチラから

