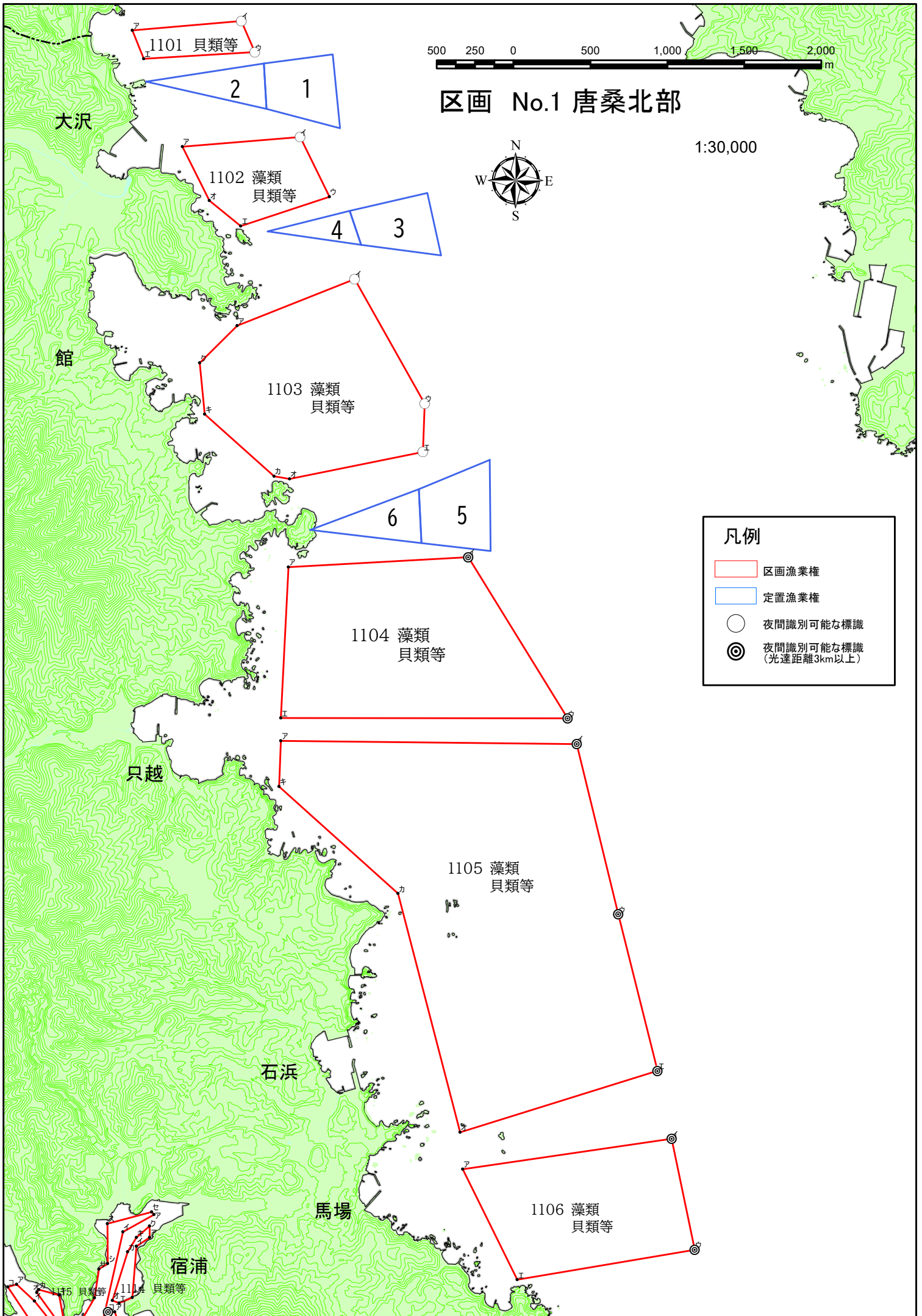




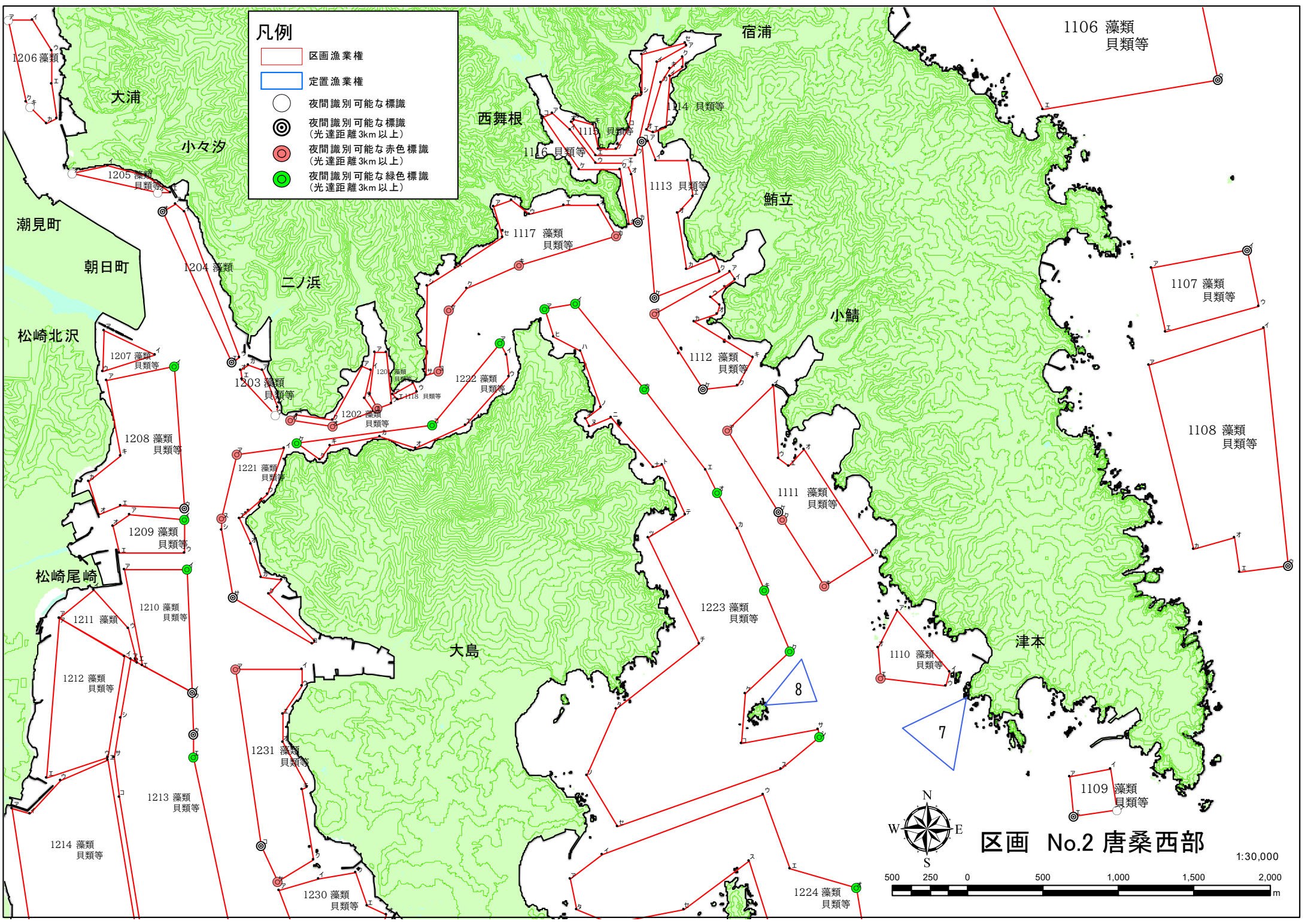
区画 No.1 唐桑北部

1:30,000



凡例

- 区画漁業権
- 定置漁業権
- 夜間識別可能な標識
- 夜間識別可能な標識 (光達距離3km以上)

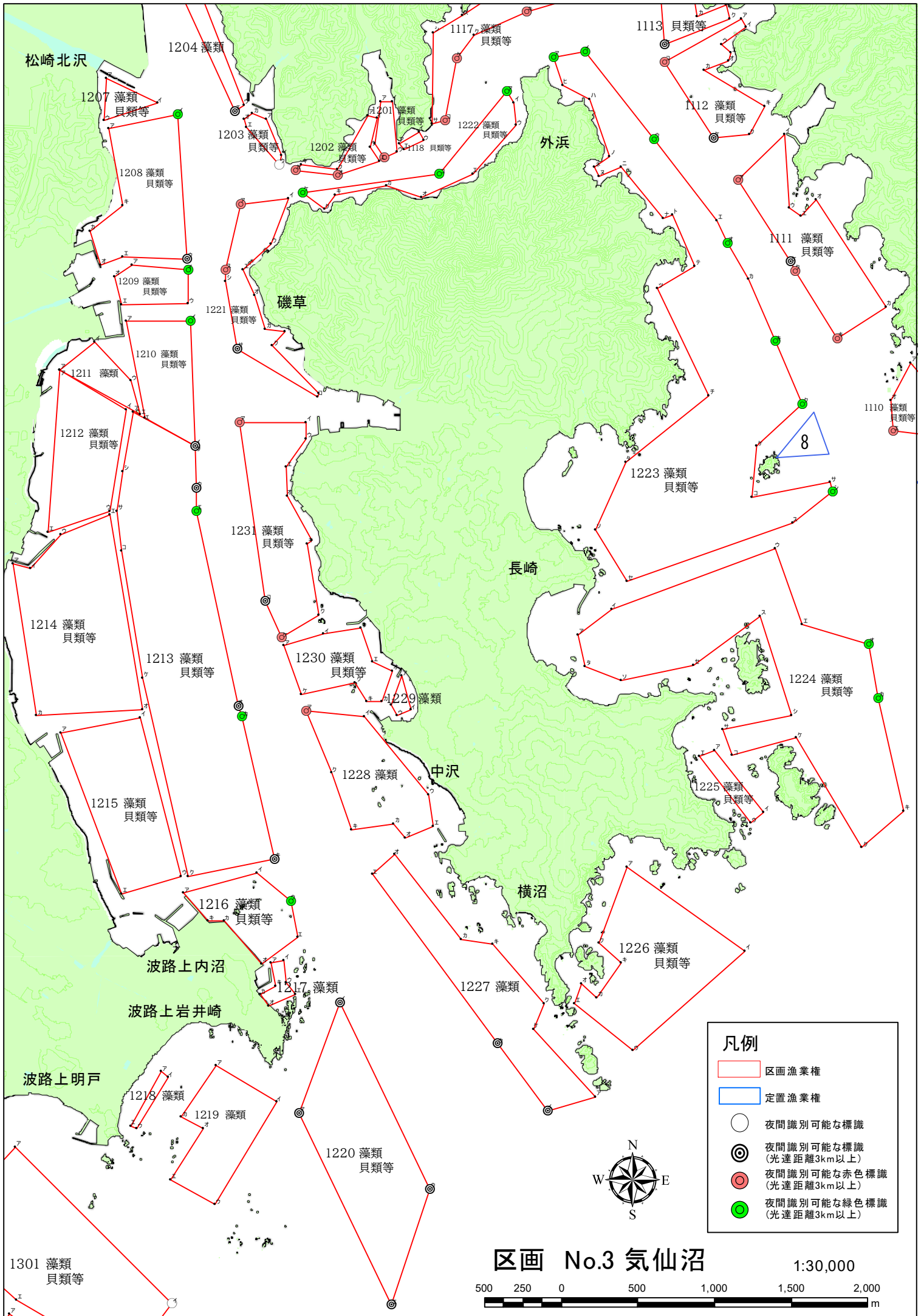


- 凡例**
- 区画漁業種
 - 定置漁業種
 - 夜間識別可能な標識
 - 夜間識別可能な標識 (光達距離3km以上)
 - 夜間識別可能な赤色標識 (光達距離3km以上)
 - 夜間識別可能な緑色標識 (光達距離3km以上)



区画 No.2 唐桑西部

1:30,000



松崎北沢

1204 藻類

1207 藻類
貝類等

1208 藻類
貝類等

1209 藻類
貝類等

1210 藻類
貝類等

1211 藻類

1212 藻類
貝類等

1214 藻類
貝類等

1213 藻類
貝類等

1215 藻類
貝類等

1216 藻類
貝類等

波路上内沼

波路上岩井崎

波路上明戸

1218 藻類

1219 藻類

1220 藻類
貝類等

1301 藻類
貝類等

1201 藻類
貝類等

1202 藻類
貝類等

1203 藻類
貝類等

1202 藻類
貝類等

1222 藻類
貝類等

1118 貝類等

1117 藻類
貝類等

外浜

1223 藻類
貝類等

磯草

1221 藻類
貝類等

1231 藻類
貝類等

1230 藻類
貝類等

1229 藻類

1228 藻類

中沢

1225 藻類
貝類等

横沼

1226 藻類
貝類等

1227 藻類

1224 藻類
貝類等

1112 藻類
貝類等

1111 藻類
貝類等

1113 貝類等

1110 藻類
貝類等

凡例

区画漁業種

定置漁業種

夜間識別可能な標識

夜間識別可能な標識
(光達距離3km以上)

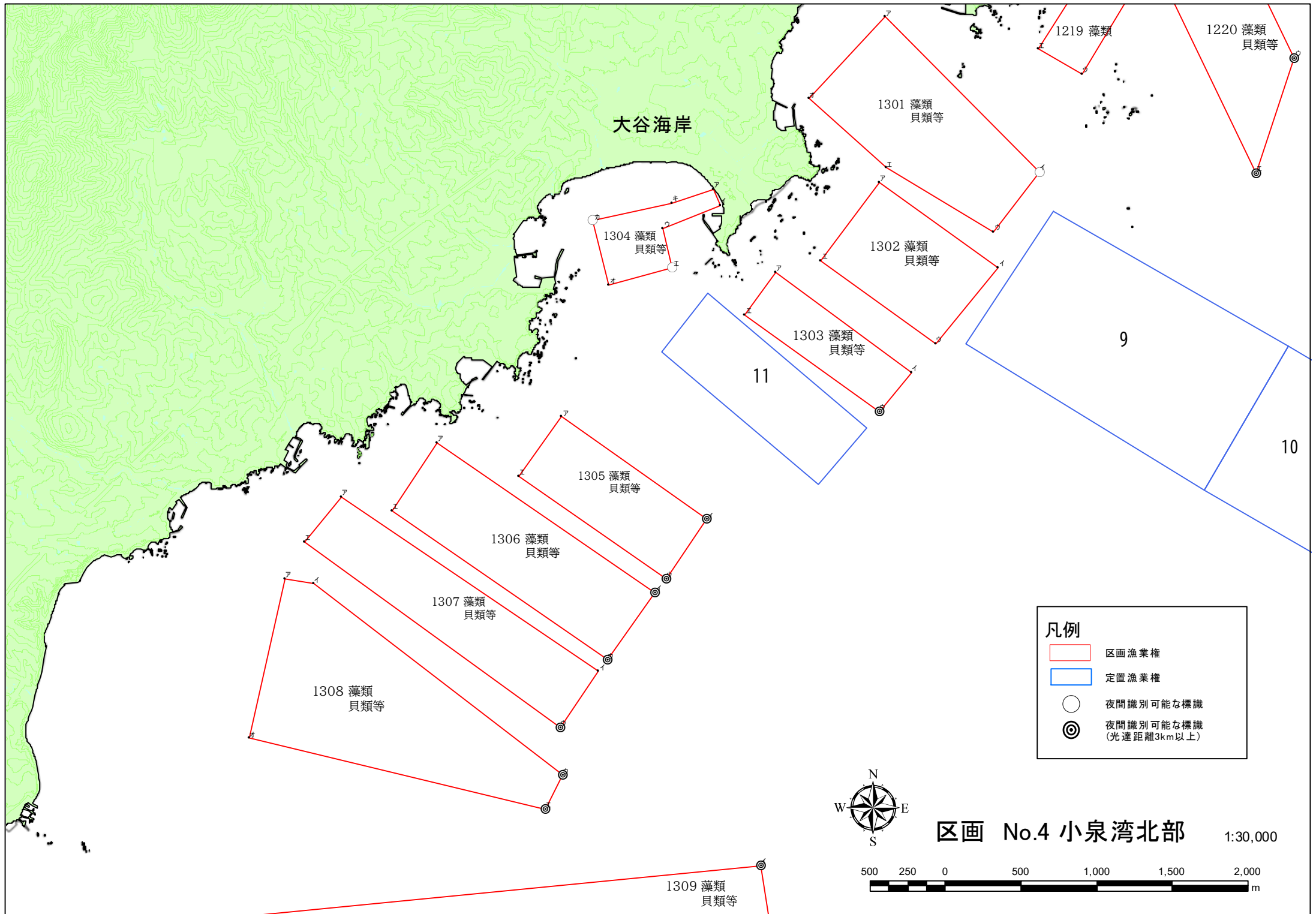
夜間識別可能な赤色標識
(光達距離3km以上)

夜間識別可能な緑色標識
(光達距離3km以上)

区画 No.3 気仙沼

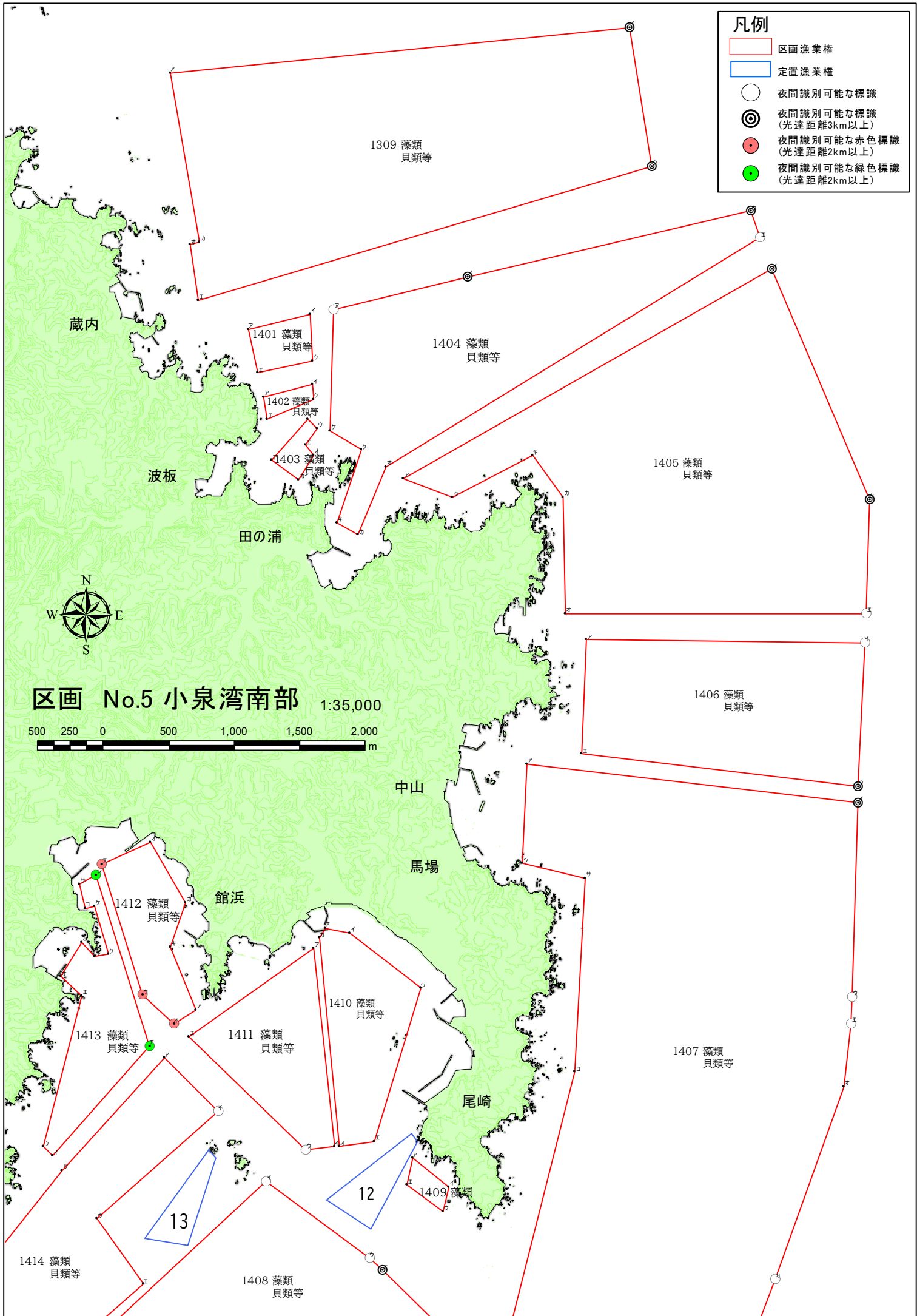
1:30,000





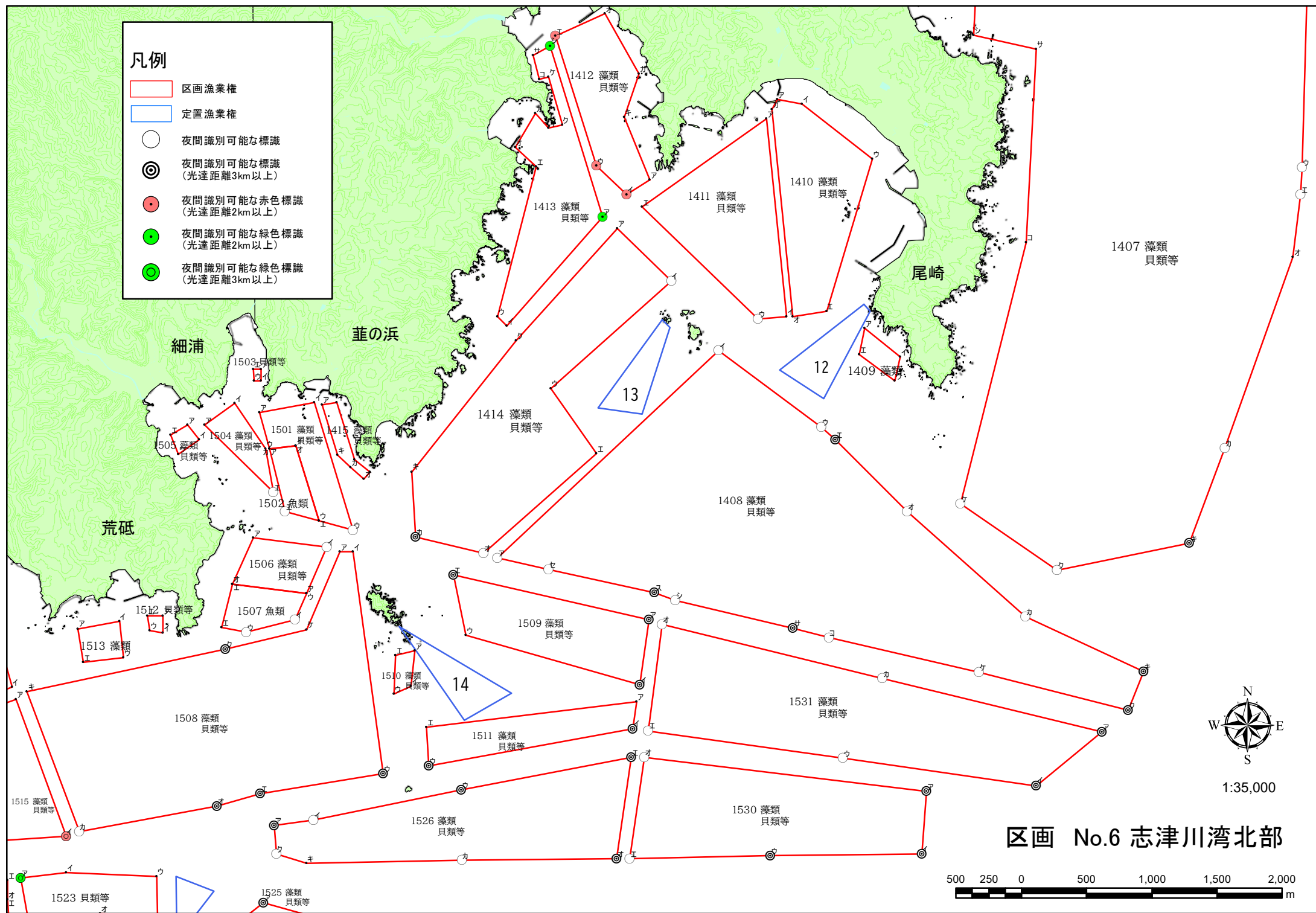
凡例

- 区画漁業権
- 定置漁業権
- 夜間識別可能な標識 (光達距離3km以上)
- 夜間識別可能な赤色標識 (光達距離2km以上)
- 夜間識別可能な緑色標識 (光達距離2km以上)



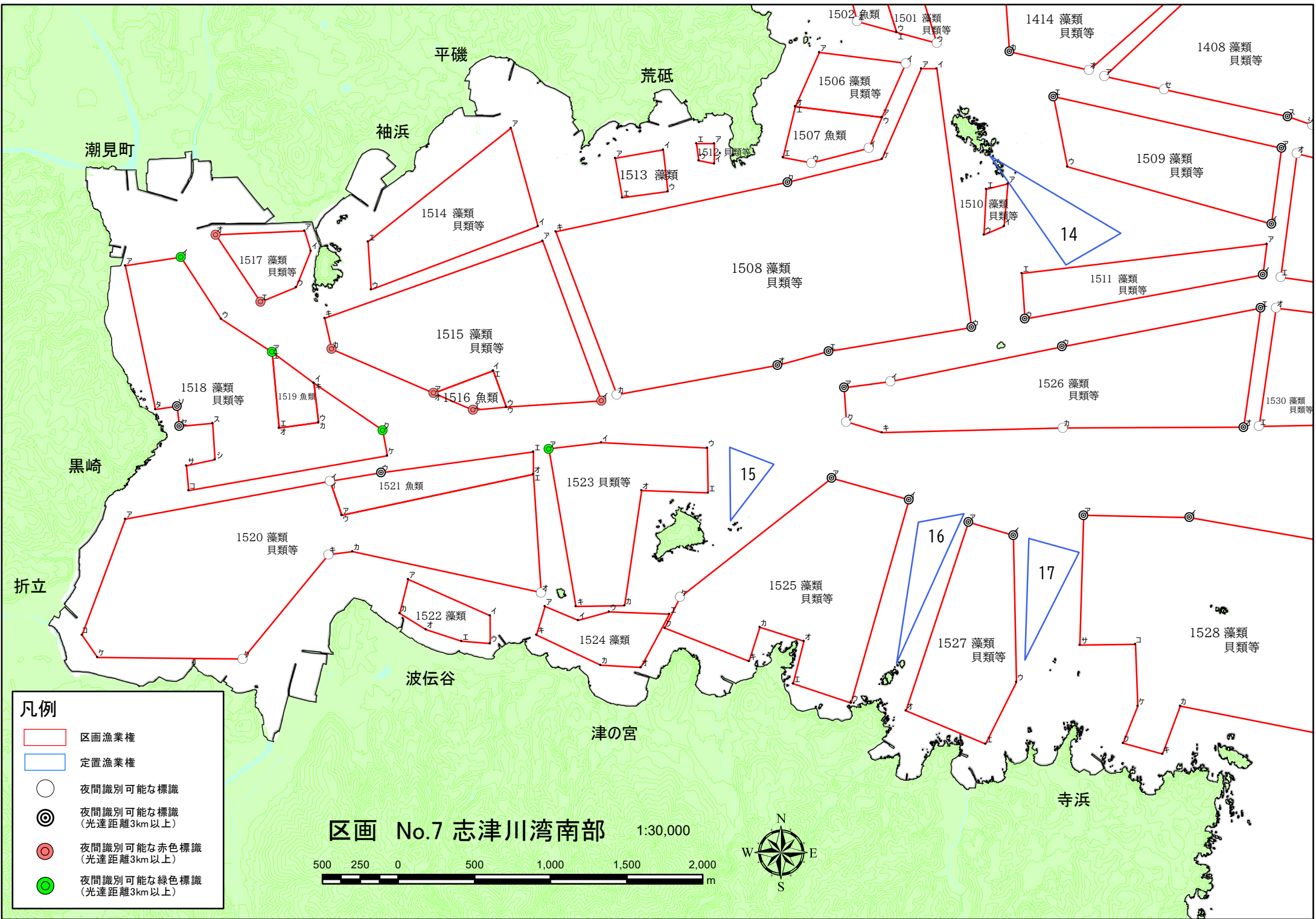
凡例

- 区画漁業権
- 定置漁業権
- 夜間識別可能な標識
- ◎ 夜間識別可能な標識
(光達距離3km以上)
- 夜間識別可能な赤色標識
(光達距離2km以上)
- 夜間識別可能な緑色標識
(光達距離2km以上)
- ◎ 夜間識別可能な緑色標識
(光達距離3km以上)



区画 No.6 志津川湾北部



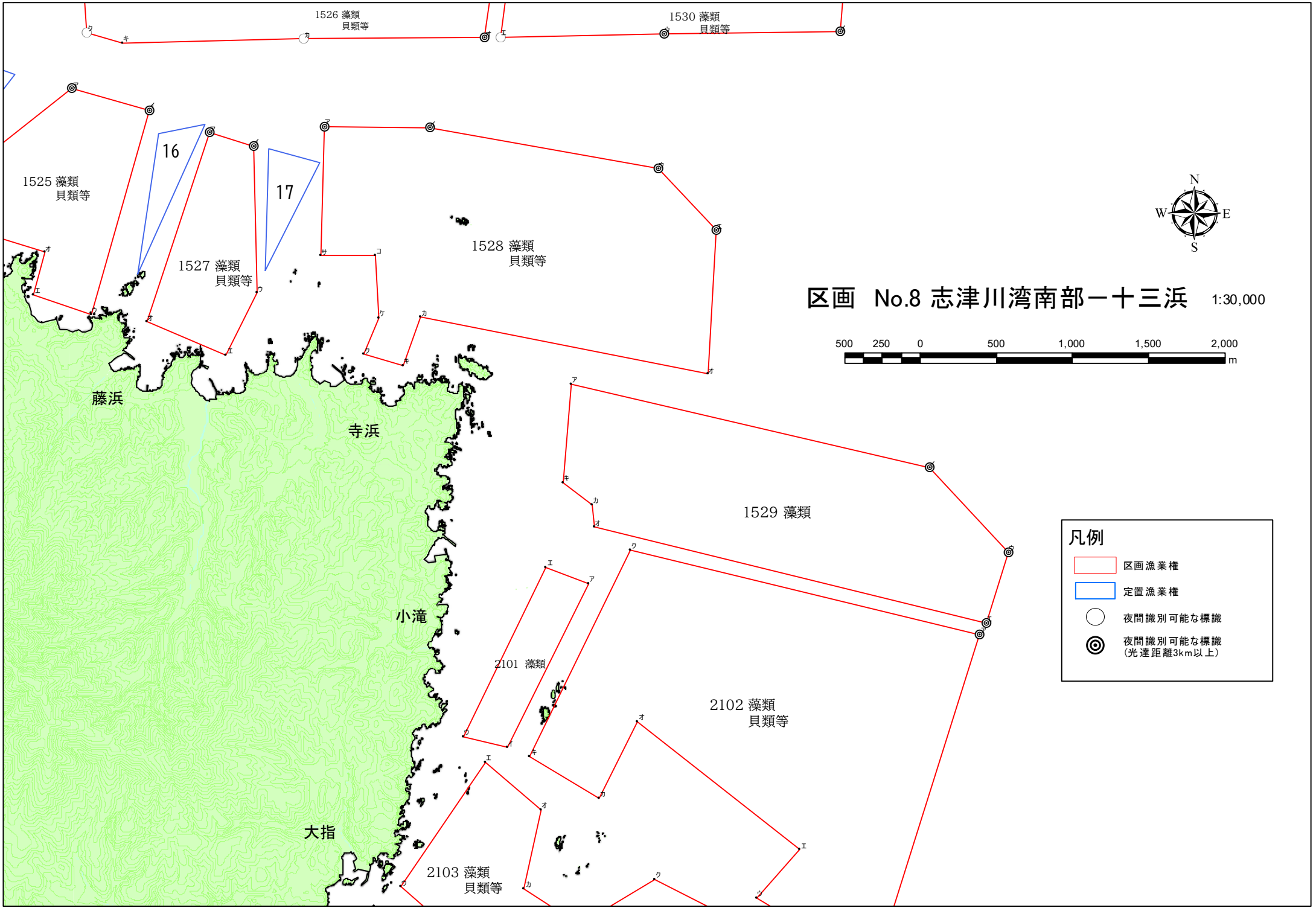


- 凡例**
- 区画漁業権
 - 定置漁業権
 - 夜間識別可能な標識
 - 夜間識別可能な標識 (光達距離3km以上)
 - 夜間識別可能な赤色標識 (光達距離3km以上)
 - 夜間識別可能な緑色標識 (光達距離3km以上)

区画 No.7 志津川湾南部 1:30,000

500 250 0 500 1,000 1,500 2,000
m





1526 藻類
貝類等

1530 藻類
貝類等

1525 藻類
貝類等

16

17

1527 藻類
貝類等

1528 藻類
貝類等

藤浜

寺浜

小滝

大指

2101 藻類

2102 藻類
貝類等

2103 藻類
貝類等

1529 藻類

区画 No.8 志津川湾南部一十三浜 1:30,000



凡例

- 区画漁業権
- 定置漁業権
- 夜間識別可能な標識
- ◎

 夜間識別可能な標識
(光達距離3km以上)