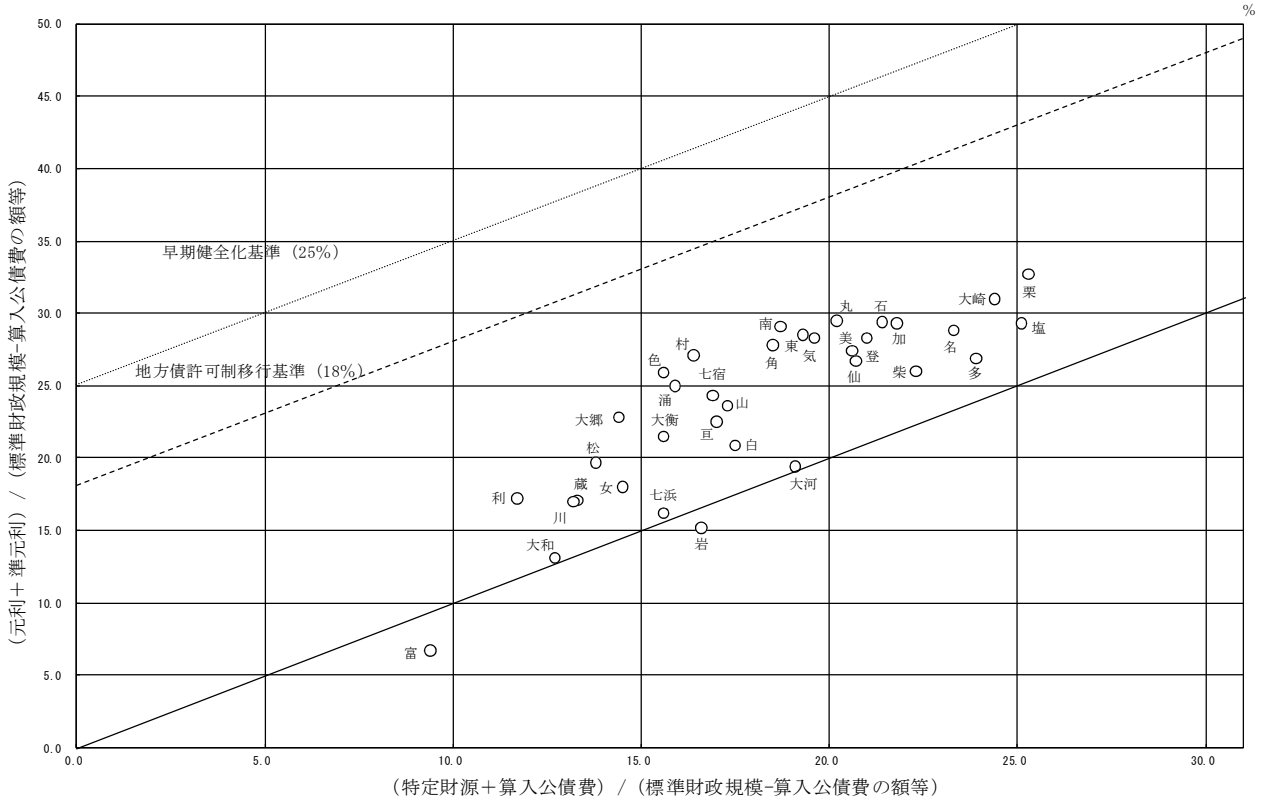


⑧ 実質公債費比率に係る公債費・算入公債費の構成分析



縦軸には標準財政規模（基準財政需要額に算入された公債費控除後）に対する元利償還金と公営企業繰入金などの準元利償還金の合計値の割合をとり、横軸には標準財政規模（基準財政需要額に算入された公債費控除後）に対する特定財源と算入公債費の額の合計値の割合をとっている。分母が共通なので、縦軸値から横軸値を減じたものが実質公債費比率となる。

これによると、実質公債費比率の比率が同程度であっても、元利償還金及び準元利償還金、特定財源及び算入公債費の状況などに違いが出ていることが分かる。

2 将来負担比率

将来負担比率については、一般会計等、公営企業及び一部事務組合等の地方債残高のほか、退職手当負担見込額や土地開発公社負担見込額といった将来負担額を増加させる要素（以下「加算要素」という。）の大小だけでなく、将来負担額に充当可能な基金の額、特定財源の額及び基準財政需要額算入見込額といった将来負担額から控除する要素（以下「控除要素」という。）の大小が、算定結果に大きく影響する。

(1) 分子の加算要素・控除要素の分析

次ページ以降、①で加算要素の額及び対分母比について、②で控除要素の額及び対分母比について一覧で示し、③～⑨では加算要素について、⑩～⑬では控除要素について、対分母比をグラフで示している。

① 分子の加算要素の対分母比

将来負担比率の分子のうち加算要素となるものをA地方債現在高、B債務負担行為支出予定額、C公営企業債等繰入見込額、D組合負担等見込額、E退職手当負担見込額、F土地公社負担見込額、G三セク等負担見込額、H組合連結実質赤字額負担見込額の構成要素に分け、それぞれ分母に対する大きさを算出した結果は以下のとおりである。

※将来負担比率の分子のうち加算要素となる連結実質赤字額のある団体は、ここでは記載を省略している。

(単位：千円)

	分子 (加算要素)										分母 (構成要素)				分母					
	地方債現在高		債務負担行為支出予定額		公営企業債等繰入見込額		組合等負担見込額		退職手当負担見込額		土地公社負担見込額		三セク等負担見込額		H		標準財政規模		算入公債費等の額	
	対分母比	対分母比	対分母比	対分母比	対分母比	対分母比	対分母比	対分母比	対分母比	対分母比	対分母比	対分母比	対分母比	対分母比	対分母比	対分母比	O	P	O-P	
仙台市	880,082,521	355.6%	14,450,516	5.8%	85,703,500	34.6%	0	-	81,647,202	33.0%	0	0	650,259	0.3%	280,307,561	32.816,806	247,490,755			
石巻市	84,222,111	250.6%	0	-	38,574,593	114.9%	2,096,801	6.2%	8,800,113	26.2%	0	0	53,673	0.2%	40,075,533	6,471,741	33,603,792			
塩竈市	18,394,183	177.4%	2,148	0.0%	11,945,738	115.2%	892,349	8.6%	3,591,131	34.6%	0	0	69,344	0.7%	12,371,721	2,004,024	10,367,697			
気仙沼市	39,574,192	250.0%	0	-	12,232,983	77.3%	170,720	1.1%	4,571,310	28.9%	0	0	18,502	0.1%	18,865,906	2,536,556	15,829,350			
白石市	10,737,509	127.6%	0	-	3,422,931	40.7%	4,391,123	52.2%	2,430,838	28.9%	0	0	0	0	9,727,176	1,310,191	8,416,985			
名取市	29,094,059	206.6%	481,427	3.4%	6,012,992	42.7%	138,475	1.0%	3,102,122	22.0%	0	0	11,461	0.1%	16,240,059	2,168,136	14,071,923			
角田市	16,089,880	233.0%	0	-	8,829,633	127.9%	1,705,299	24.7%	1,761,058	25.5%	0	0	6,024	0.1%	8,033,150	1,128,948	6,904,202			
多賀城市	22,782,907	211.3%	0	-	11,025,809	102.3%	607,358	5.6%	1,140,386	10.6%	0	0	0	0	12,632,021	1,852,087	10,779,934			
岩沼市	12,099,149	140.7%	0	-	2,404,171	28.0%	534,055	6.2%	1,508,850	17.5%	0	0	0	0	9,678,101	1,080,152	8,597,949			
栗原市	45,352,895	207.1%	3,358	0.0%	29,758,021	134.9%	0	-	5,357,639	24.3%	0	0	8,166	0.0%	27,369,075	5,470,251	21,898,824			
東松島市	15,034,342	174.3%	288,954	3.1%	7,525,889	87.2%	233,889	2.7%	1,759,082	20.4%	0	0	12,474	0.1%	10,117,925	1,490,888	8,627,037			
大崎市	73,990,649	248.4%	0	-	36,159,853	121.4%	1,656,207	5.6%	5,910,572	19.8%	0	0	12,650	0.0%	36,417,556	6,632,247	29,785,309			
富谷市	6,217,517	70.3%	0	-	380,860	4.3%	247,070	2.8%	170,990	1.9%	0	0	0	0	9,656,809	816,448	8,840,361			
蔵王町	4,584,287	120.9%	1,038	0.0%	1,856,482	48.9%	891,723	21.9%	767,725	20.2%	0	0	0	0	4,293,489	497,166	3,796,323			
七ヶ宿町	1,914,379	146.2%	0	-	406,854	31.1%	290,320	22.2%	379,755	29.0%	0	0	0	0	1,527,163	217,793	1,309,370			
大河原町	8,375,647	184.5%	0	-	2,714,683	59.8%	4,304,007	94.8%	831,852	18.3%	0	0	0	0	5,247,285	706,759	4,540,526			
村田町	6,441,951	198.4%	0	-	1,189,435	36.6%	1,213,325	37.4%	672,238	20.7%	0	0	0	0	3,763,234	516,586	3,246,648			
柴田町	16,658,885	239.9%	40,651	0.6%	3,577,682	51.5%	3,184,698	45.6%	1,724,886	24.8%	0	0	5,518	0.1%	8,119,418	1,173,933	6,945,485			
川崎町	2,475,751	79.4%	0	-	1,591,400	51.1%	174,298	5.6%	722,518	23.2%	0	0	2,501	0.1%	3,525,461	409,061	3,116,400			
丸森町	10,123,383	233.3%	650	0.0%	2,991,925	69.0%	260,876	6.0%	1,562,872	36.0%	0	0	3,532	0.1%	5,201,864	862,910	4,338,954			
亶理町	10,592,190	160.7%	0	-	5,977,970	90.7%	368,385	5.6%	1,191,201	18.1%	0	0	0	0	7,474,163	882,837	6,591,326			
山元町	7,173,159	193.1%	0	-	3,676,298	99.0%	174,657	4.7%	932,202	25.1%	0	0	0	0	4,198,976	484,533	3,714,443			
松島町	5,410,841	151.6%	2,330	0.1%	2,900,747	81.4%	203,231	5.7%	821,442	23.0%	0	0	0	0	4,033,554	468,827	3,564,727			
七ヶ浜町	5,112,041	134.6%	0	-	2,427,689	63.9%	263,967	7.0%	493,345	13.1%	0	0	0	0	4,277,539	480,141	3,797,398			
利府町	14,657,067	229.9%	0	-	811,489	12.7%	369,087	5.8%	221,839	3.5%	0	0	0	0	7,086,843	709,549	6,377,294			
大和町	5,407,470	78.5%	0	-	2,605,963	37.8%	1,440,366	20.9%	808,367	11.7%	0	0	0	0	7,617,321	731,063	6,886,258			
大郷町	5,201,059	198.0%	0	-	1,040,549	39.0%	405,474	15.4%	661,650	25.2%	0	0	0	0	2,975,179	348,999	2,626,180			
大衡村	3,643,299	158.9%	0	-	851,973	37.2%	382,792	16.7%	371,744	16.2%	0	0	0	0	2,643,097	349,897	2,293,200			
色麻町	3,679,855	136.9%	0	-	2,225,984	82.8%	1,201,583	44.7%	633,529	23.6%	0	0	0	0	3,099,414	410,062	2,689,352			
加美町	12,821,110	173.0%	39,161	0.5%	5,059,118	68.3%	1,278,843	17.3%	2,979,667	32.1%	0	0	0	0	8,971,569	1,561,458	7,410,111			
涌谷町	6,452,808	152.6%	0	-	3,344,995	79.1%	623,953	14.8%	256,544	6.1%	0	0	0	0	4,863,124	633,187	4,229,937			
美里町	10,727,023	178.6%	0	-	6,000,836	100.4%	250,156	4.2%	1,904,201	31.7%	0	0	0	0	7,089,885	1,085,059	6,004,826			
女川町	6,113,144	189.2%	0	-	2,570,413	79.6%	39,015	1.2%	651,710	20.2%	0	0	0	0	3,603,199	372,701	3,230,498			
南三陸町	13,711,247	298.6%	0	-	698,904	15.2%	31,549	0.7%	709,246	15.4%	0	0	0	0	5,351,219	759,277	4,591,942			

② 分子の控除要素の対分母比

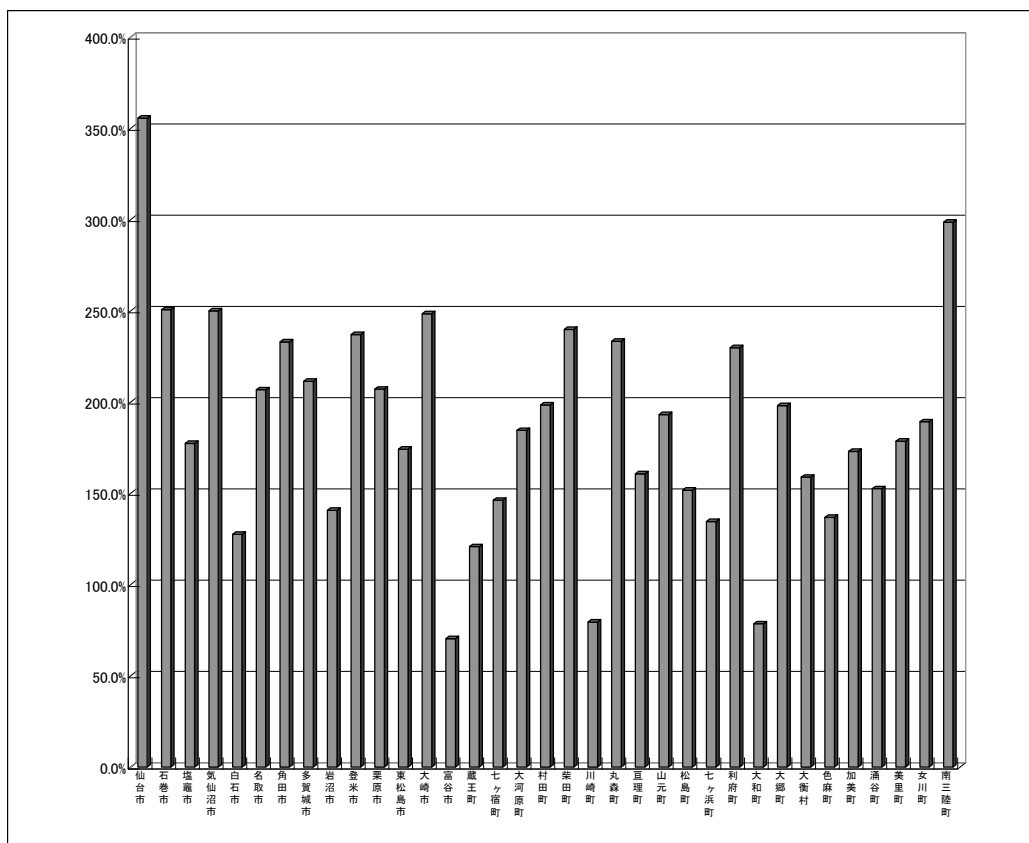
将来負担比率の分子のうち控除要素となるものをI至Kの控除要素とし、それぞれ分母に対する大きさを算出した結果は以下のとおりである。

	分子(控除要素)											分子加算要素(A~H)計			分子控除要素(I~L)計			分子		将来負担比率 (M-N) /(O-P)
	I		J		K		L		M		N		O		P		対分母比	対分母比	M-N	
	対分母比	金額	対分母比	金額	対分母比	金額	対分母比	金額	対分母比	金額	対分母比	金額	対分母比	金額	対分母比	金額				
仙台市	97.7%	38,901,578	15.7%	97,620,141	39.4%	507,886,176	205.2%	1,062,533,988	429.3%	886,174,180	359.1%	176,359,818	71.2%							71.2%
石巻市	116.6%	19,328,542	57.5%	1,425,215	4.2%	73,544,297	218.9%	133,747,291	398.0%	133,466,453	397.2%	280,838	0.8%							0.8%
塩竈市	90.8%	2,623,908	25.3%	3,137,923	30.3%	23,547,307	227.1%	34,894,893	336.6%	38,726,165	373.5%	▲ 3,831,272	-36.9%							-36.9%
気仙沼市	160.5%	7,564,865	47.9%	963,744	6.1%	27,474,716	173.6%	56,567,707	357.4%	61,413,031	388.0%	▲ 4,845,324	-30.6%							-30.6%
白石市	99.3%	119,574	1.4%	1,253,272	14.9%	15,240,906	181.1%	21,153,920	251.3%	24,967,937	206.6%	▲ 3,814,017	-45.3%							-45.3%
名取市	79.1%	968,581	6.9%	3,902,785	27.7%	23,692,576	168.4%	38,940,536	276.0%	39,696,621	292.1%	▲ 856,095	-6.0%							-6.0%
角田市	75.6%	35,127	0.5%	2,024,393	29.3%	15,809,831	229.0%	28,579,496	413.9%	23,089,714	334.4%	5,489,782	79.5%							79.5%
多賀城市	91.4%	2,626,722	24.4%	4,589,405	42.4%	21,606,995	200.4%	35,562,464	329.9%	38,652,194	358.6%	▲ 3,089,690	-28.6%							-28.6%
岩沼市	129.7%	996,986	11.6%	2,175,024	25.3%	12,826,367	149.2%	16,546,225	192.4%	27,150,878	315.8%	▲ 10,604,653	-123.3%							-123.3%
登米市	62.9%	762,949	3.5%	0	0	54,403,305	246.6%	87,405,335	396.2%	69,052,060	313.0%	18,353,275	83.1%							83.1%
栗原市	85.1%	233,912	1.1%	0	0	51,143,383	233.5%	79,822,854	364.5%	70,002,524	319.7%	9,820,330	44.8%							44.8%
東松島市	141.1%	2,846,651	33.0%	0	0	13,718,945	159.0%	24,821,956	287.7%	28,737,295	333.1%	▲ 3,915,339	-45.3%							-45.3%
大崎市	49.2%	3,009,687	10.1%	8,350,823	28.0%	76,316,935	256.2%	117,729,931	395.3%	102,331,767	343.6%	15,398,164	51.6%							51.6%
富谷市	107.3%	113,402	1.3%	0	0	9,585,385	108.4%	7,016,437	79.4%	19,185,509	217.0%	▲ 12,169,072	-137.6%							-137.6%
蔵王町	66.9%	18,963	0.5%	0	0	5,243,996	138.1%	8,057,082	212.2%	7,801,151	205.5%	255,931	6.7%							6.7%
七ヶ宿町	168.9%	16,546	1.3%	0	0	1,940,375	148.2%	3,001,793	229.3%	4,168,619	318.4%	▲ 1,166,826	-89.1%							-89.1%
大河原町	71.3%	172,367	3.8%	1,844,607	40.6%	8,603,531	189.5%	16,467,886	362.7%	13,856,332	305.2%	2,611,554	57.5%							57.5%
村田町	23.9%	87,653	2.7%	0	0	5,035,068	155.1%	9,646,394	297.1%	5,897,449	181.6%	3,748,945	115.4%							115.4%
柴田町	59.2%	2,218,805	31.9%	2,798,670	40.3%	14,061,133	202.4%	25,472,324	366.7%	23,191,258	333.9%	2,281,066	32.8%							32.8%
川崎町	77.2%	0	0.0%	0	0	3,760,949	120.7%	4,966,488	159.4%	6,165,473	197.8%	▲ 1,199,005	-38.4%							-38.4%
丸森町	112.9%	196,450	4.5%	0	0	9,490,154	218.7%	14,939,706	344.3%	14,584,790	336.1%	354,916	8.1%							8.1%
亘理町	100.3%	1,687,370	25.6%	1,683,291	25.5%	11,147,903	169.1%	18,133,278	275.1%	21,126,638	320.5%	▲ 2,993,360	-45.4%							-45.4%
山元町	205.0%	1,691,168	45.5%	0	0	7,401,072	199.3%	11,956,316	321.9%	16,706,689	449.8%	▲ 4,750,373	-127.8%							-127.8%
松島町	88.4%	171,156	4.8%	150,839	4.2%	5,394,504	151.3%	9,336,591	262.0%	8,868,581	248.8%	470,010	13.1%							13.1%
七ヶ浜町	138.7%	533,903	14.1%	915,732	24.1%	5,936,536	156.3%	8,303,042	218.7%	12,654,586	333.2%	▲ 4,351,544	-114.5%							-114.5%
利府町	46.4%	767,976	12.0%	0	0	8,900,331	139.6%	16,059,482	251.8%	12,628,465	198.0%	3,431,017	53.8%							53.8%
大和町	85.0%	42,986	0.6%	1,079,256	15.7%	7,495,349	108.8%	10,262,166	149.0%	14,471,064	210.1%	▲ 4,208,898	-61.1%							-61.1%
大郷町	114.9%	519,700	19.8%	0	0	4,001,248	152.4%	7,908,732	278.3%	7,538,847	287.1%	▲ 230,115	-8.7%							-8.7%
大衡村	99.0%	234,920	10.2%	0	0	3,469,299	151.3%	5,249,808	228.9%	5,974,436	260.5%	▲ 724,628	-31.5%							-31.5%
色麻町	46.5%	74,797	2.8%	0	0	3,678,004	136.8%	7,740,851	287.8%	5,002,171	186.0%	2,738,660	101.8%							101.8%
加美町	61.4%	402,864	5.4%	0	0	13,583,596	183.3%	21,577,899	291.2%	18,533,605	250.1%	3,044,294	41.0%							41.0%
涌谷町	51.2%	288,489	6.3%	0	0	6,544,462	154.7%	10,678,300	252.4%	8,979,821	212.3%	1,698,479	40.1%							40.1%
美里町	60.6%	493,078	8.2%	1,574,367	26.2%	11,615,137	193.4%	18,122,216	315.0%	17,319,687	288.4%	1,592,529	26.2%							26.2%
女川町	557.2%	3,247,447	100.5%	0	0	4,364,566	135.1%	9,574,282	290.2%	25,613,182	792.9%	▲ 16,238,900	-502.9%							-502.9%
南三陸町	221.8%	1,898,713	41.3%	0	0	8,128,120	177.0%	15,150,946	329.9%	20,210,657	440.1%	▲ 5,059,711	-110.1%							-110.1%

※左表中の「将来負担比率」のマイナス計
 上は参考値である。
 ※該当する18団体の将来負担比率は、健全
 化法上「-」と表記され、比率が「な
 い」と表現されます。

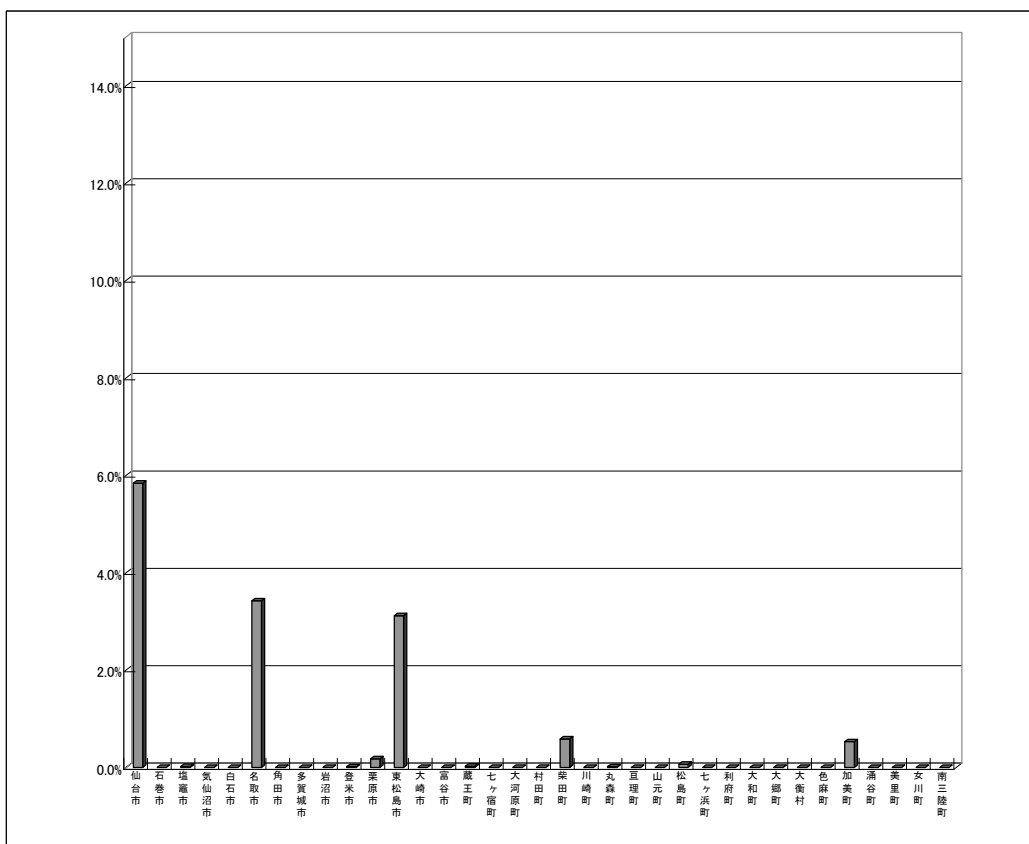
③ A 地方債現在高(分子の加算要素)の対分母比

仙台市	355.6%
石巻市	250.6%
塩竈市	177.4%
気仙沼市	250.0%
白石市	127.6%
名取市	206.8%
角田市	233.0%
多賀城市	211.3%
岩沼市	140.7%
登米市	237.0%
栗原市	207.1%
東松島市	174.3%
大崎市	248.4%
富谷市	70.3%
蔵王町	120.8%
七ヶ宿町	146.2%
大河原町	184.5%
村田町	198.4%
柴田町	239.9%
川崎町	79.4%
丸森町	233.3%
亘理町	160.7%
山元町	193.1%
松島町	151.8%
七ヶ浜町	134.6%
利府町	229.8%
大和町	78.5%
大郷町	198.0%
大衡村	158.9%
色麻町	136.8%
加美町	173.0%
涌谷町	152.6%
美里町	178.6%
女川町	189.2%
南三陸町	298.6%



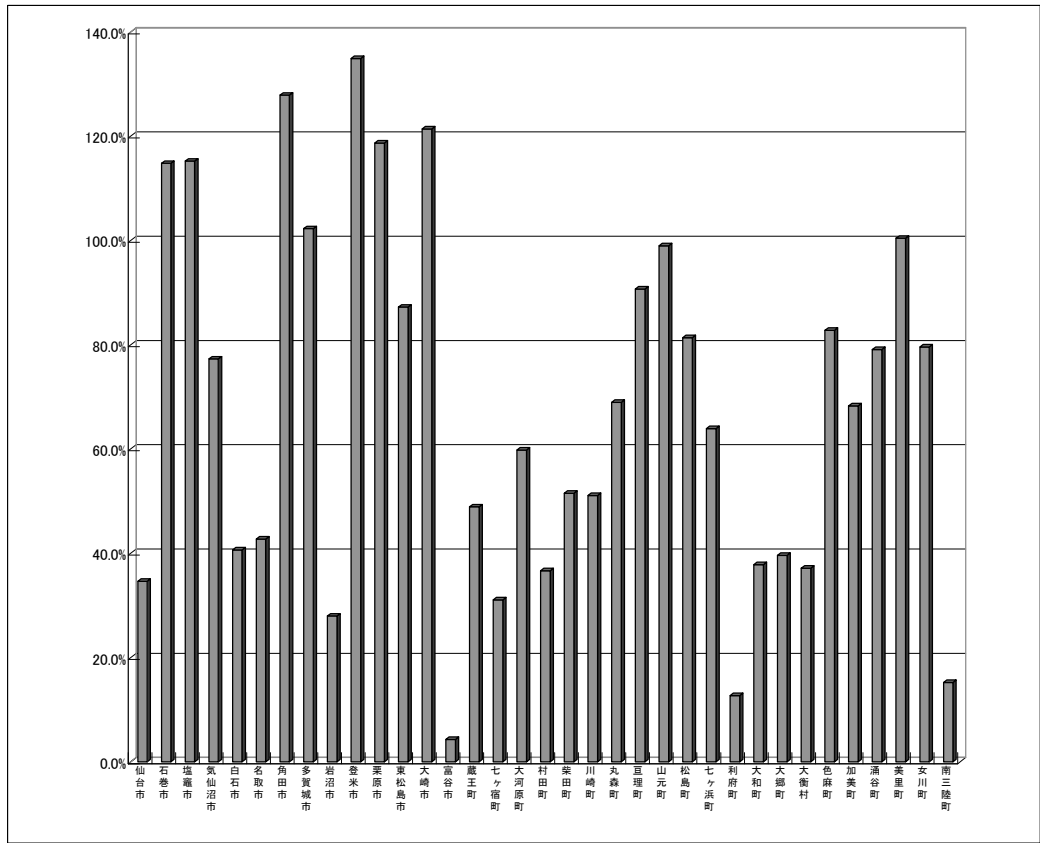
④ B 債務負担行為支出予定額(分子の加算要素)の対分母比

仙台市	5.8%
石巻市	-
塩竈市	0.0%
気仙沼市	-
白石市	-
名取市	3.4%
角田市	-
多賀城市	-
岩沼市	-
登米市	0.0%
栗原市	0.2%
東松島市	3.1%
大崎市	-
富谷市	-
蔵王町	0.0%
七ヶ宿町	-
大河原町	-
村田町	-
柴田町	0.6%
川崎町	-
丸森町	0.0%
亘理町	-
山元町	-
松島町	0.1%
七ヶ浜町	-
利府町	-
大和町	-
大郷町	-
大衡村	-
色麻町	-
加美町	0.5%
涌谷町	-
美里町	-
女川町	-
南三陸町	-



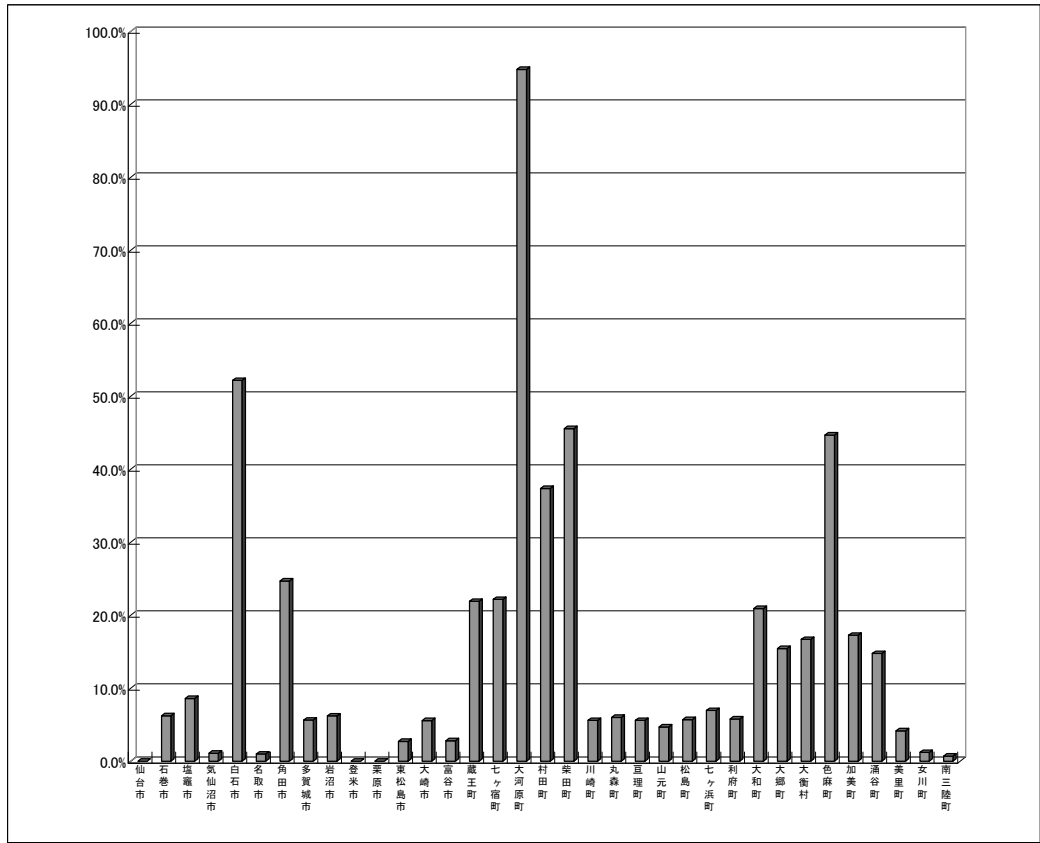
⑤ C 公営企業債等繰入見込額(分子の加算要素)の対分母比

仙台市	34.6%
石巻市	114.8%
塩竈市	115.2%
気仙沼市	77.3%
白石市	40.7%
名取市	42.7%
角田市	127.9%
多賀城市	102.3%
岩沼市	28.0%
登米市	134.9%
栗原市	118.7%
東松島市	87.2%
大崎市	121.4%
富谷市	4.3%
蔵王町	48.9%
七ヶ宿町	31.1%
大河原町	59.8%
村田町	36.6%
柴田町	51.5%
川崎町	51.1%
丸森町	69.0%
亶理町	90.7%
山元町	99.0%
松島町	81.4%
七ヶ浜町	63.9%
利府町	12.7%
大和町	37.8%
大郷町	39.6%
大衡村	37.2%
色麻町	82.8%
加美町	68.3%
涌谷町	79.1%
美里町	100.4%
女川町	79.6%
南三陸町	15.2%



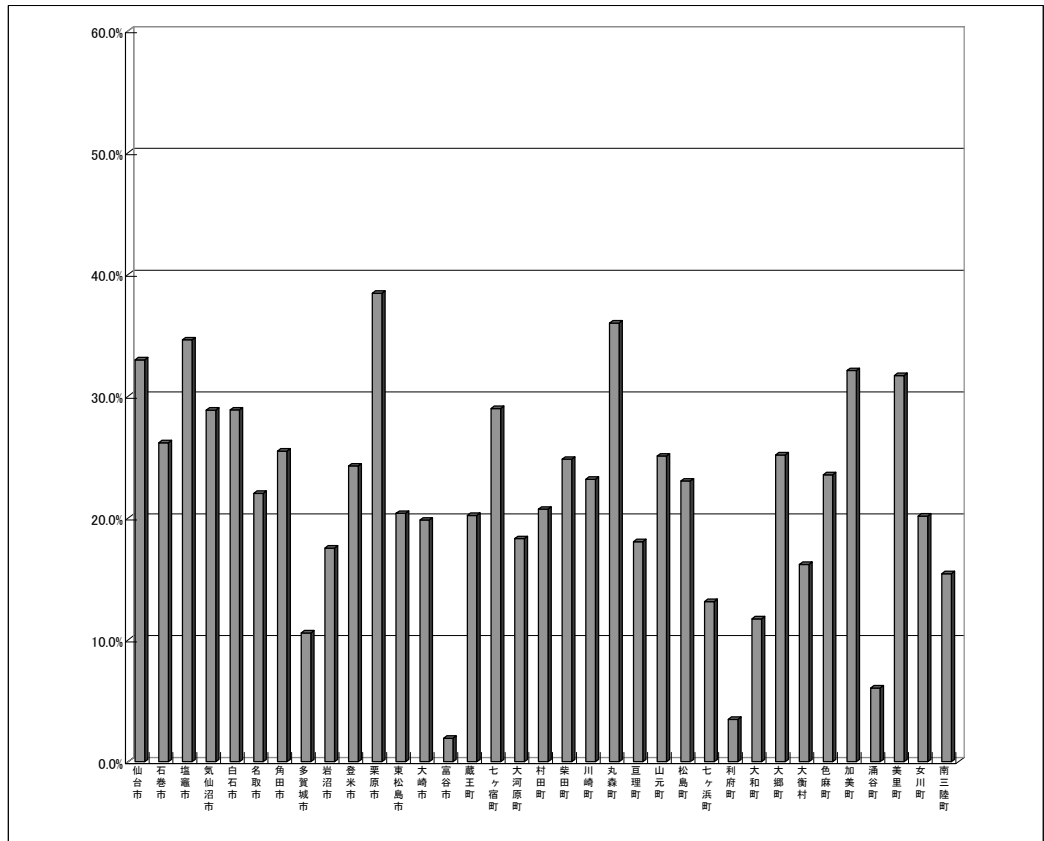
⑥ D 組合等負担見込額(分子の加算要素)の対分母比

仙台市	-
石巻市	6.2%
塩竈市	8.6%
気仙沼市	1.1%
白石市	52.2%
名取市	1.0%
角田市	24.7%
多賀城市	5.6%
岩沼市	6.2%
登米市	-
栗原市	-
東松島市	2.7%
大崎市	5.6%
富谷市	2.8%
蔵王町	21.9%
七ヶ宿町	22.2%
大河原町	94.8%
村田町	37.4%
柴田町	45.6%
川崎町	5.6%
丸森町	6.0%
亶理町	5.6%
山元町	4.7%
松島町	5.7%
七ヶ浜町	7.0%
利府町	5.8%
大和町	20.9%
大郷町	15.4%
大衡村	16.7%
色麻町	44.7%
加美町	17.3%
涌谷町	14.8%
美里町	4.2%
女川町	1.2%
南三陸町	0.7%



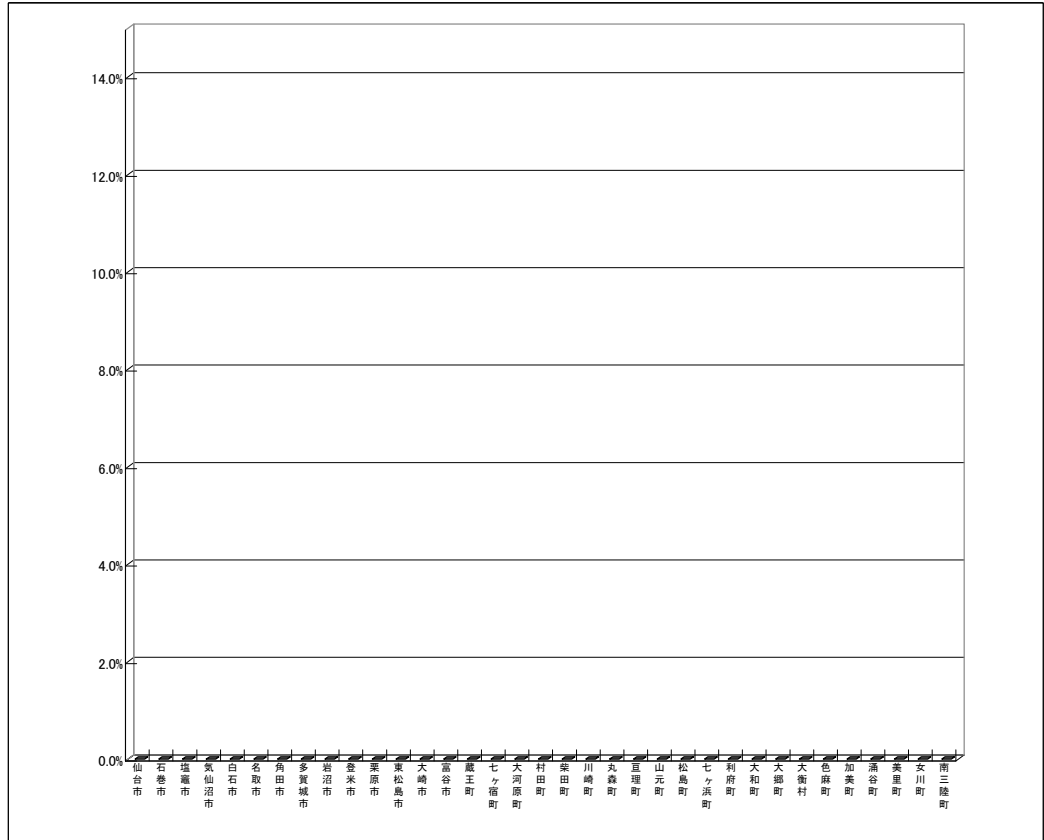
⑦ E 退職手当負担見込額(分子の加算要素)の対分母比

仙台市	33.0%
石巻市	26.2%
塩竈市	34.6%
気仙沼市	28.9%
白石市	28.9%
名取市	22.0%
角田市	25.5%
多賀城市	10.6%
岩沼市	17.5%
登米市	24.3%
栗原市	38.5%
東松島市	20.4%
大崎市	19.8%
富谷市	1.9%
蔵王町	20.2%
七ヶ宿町	29.0%
大河原町	18.3%
村田町	20.7%
柴田町	24.8%
川崎町	23.2%
丸森町	36.0%
亘理町	18.1%
山元町	25.1%
松島町	23.0%
七ヶ浜町	13.1%
利府町	3.5%
大和町	11.7%
大郷町	25.2%
大衡村	16.2%
色麻町	23.6%
加美町	32.1%
涌谷町	6.1%
美里町	31.7%
女川町	20.2%
南三陸町	15.4%



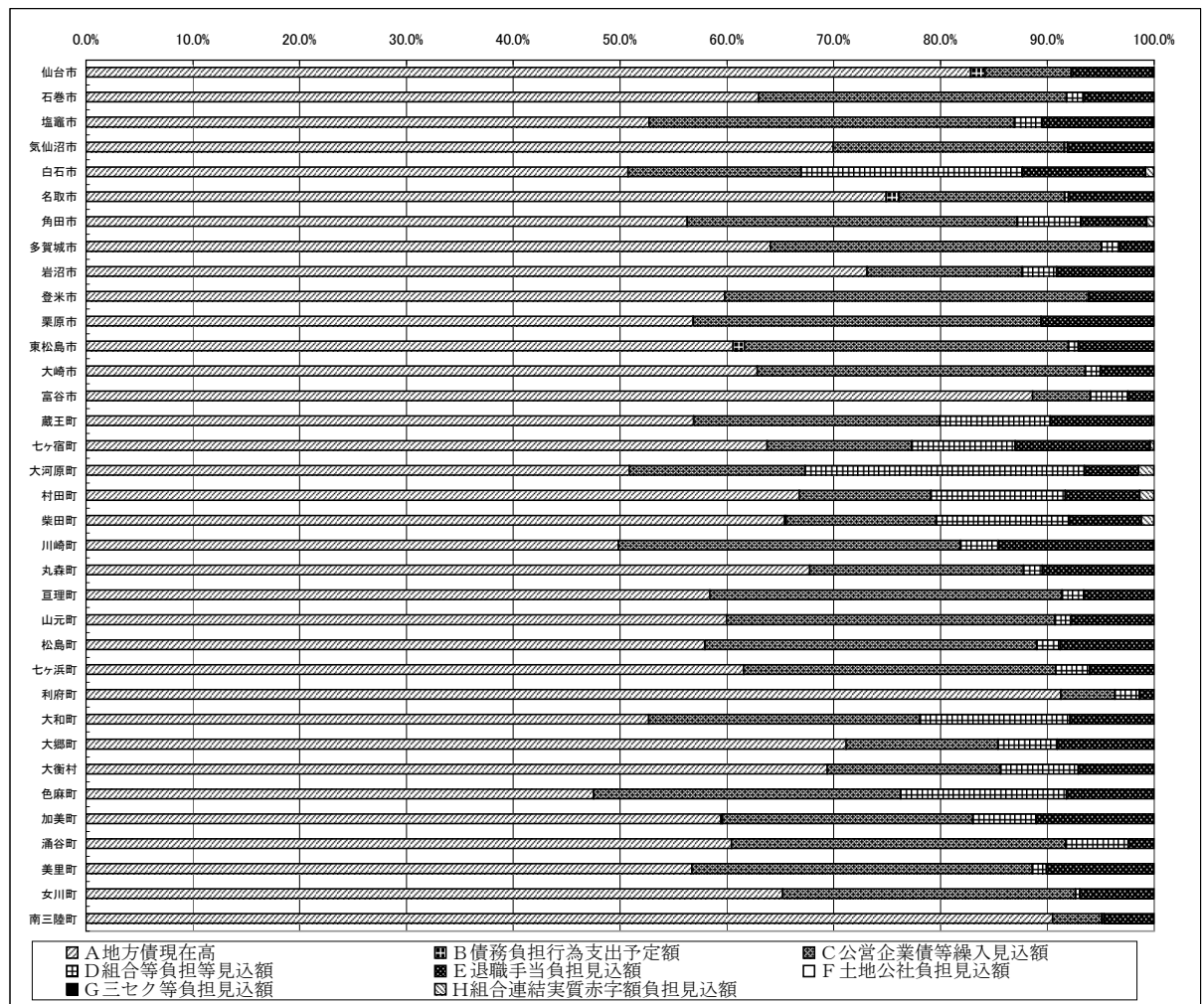
⑧ F 土地開発公社負担見込額(分子の加算要素)の対分母比

仙台市	-
石巻市	-
塩竈市	-
気仙沼市	-
白石市	-
名取市	-
角田市	-
多賀城市	-
岩沼市	-
登米市	-
栗原市	-
東松島市	-
大崎市	-
富谷市	-
蔵王町	-
七ヶ宿町	-
大河原町	-
村田町	-
柴田町	-
川崎町	-
丸森町	-
亘理町	-
山元町	-
松島町	-
七ヶ浜町	-
利府町	-
大和町	-
大郷町	-
大衡村	-
色麻町	-
加美町	-
涌谷町	-
美里町	-
女川町	-
南三陸町	-



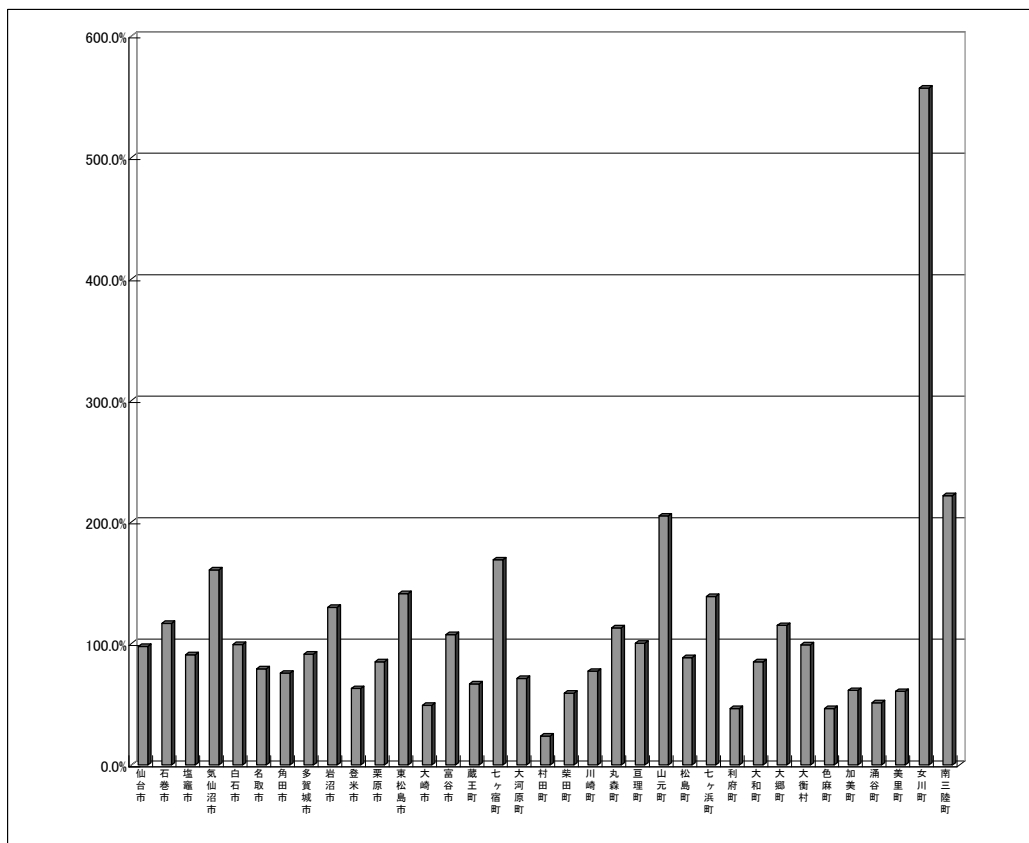
⑨ 各団体の将来負担比率の分子の加算要素に占めるA～H各々の割合

	地方債現在高	債務負担行為支出予定額	公営企業債等繰入見込額	組合負担等見込額	退職手当負担見込額	土地公社負担見込額	三セク等負担見込額	組合連結実質赤字額負担見込額
	A	B	C	D	E	F	G	H
仙台市	82.8%	1.4%	8.1%	-	7.7%	-	0.1%	-
石巻市	63.0%	-	28.8%	1.6%	6.6%	-	0.0%	-
塩竈市	52.7%	0.0%	34.2%	2.6%	10.3%	-	0.2%	-
気仙沼市	70.0%	-	21.6%	0.3%	8.1%	-	0.0%	-
白石市	50.8%	-	16.2%	20.8%	11.5%	-	-	0.8%
名取市	74.9%	1.2%	15.5%	0.4%	8.0%	-	0.0%	-
角田市	56.3%	-	30.9%	6.0%	6.2%	-	-	0.7%
多賀城市	64.1%	-	31.0%	1.7%	3.2%	-	0.0%	-
岩沼市	73.1%	-	14.5%	3.2%	9.1%	-	-	-
登米市	59.8%	0.0%	34.0%	-	6.1%	-	0.0%	-
栗原市	56.8%	0.0%	32.6%	-	10.6%	-	0.0%	-
東松島市	60.6%	1.1%	30.3%	0.9%	7.1%	-	-	-
大崎市	62.8%	-	30.7%	1.4%	5.0%	-	0.0%	-
富谷市	88.6%	-	5.4%	3.5%	2.4%	-	-	-
蔵王町	56.9%	0.0%	23.0%	10.3%	9.5%	-	-	0.2%
七ヶ宿町	63.8%	-	13.6%	9.7%	12.7%	-	-	0.3%
大河原町	50.9%	-	16.5%	26.1%	5.1%	-	-	1.5%
村田町	66.8%	-	12.3%	12.6%	7.0%	-	-	1.3%
柴田町	65.4%	0.2%	14.0%	12.4%	6.8%	-	0.0%	1.2%
川崎町	49.8%	-	32.0%	3.5%	14.5%	-	0.1%	-
丸森町	67.8%	0.0%	20.0%	1.7%	10.5%	-	-	-
亘理町	58.4%	-	33.0%	2.0%	6.6%	-	0.0%	-
山元町	60.0%	-	30.7%	1.5%	7.8%	-	-	-
松島町	57.9%	0.0%	31.1%	2.2%	8.8%	-	-	-
七ヶ浜町	61.6%	-	29.2%	3.2%	6.0%	-	-	-
利府町	91.3%	-	5.1%	2.3%	1.4%	-	-	-
大和町	52.7%	-	25.4%	14.0%	7.9%	-	-	-
大郷町	71.2%	-	14.2%	5.5%	9.1%	-	-	-
大衡村	69.4%	-	16.2%	7.3%	7.1%	-	-	-
色麻町	47.5%	-	28.8%	15.5%	8.2%	-	-	-
加美町	59.4%	0.2%	23.4%	5.9%	11.0%	-	-	-
涌谷町	60.4%	-	31.3%	5.8%	2.4%	-	-	-
美里町	56.7%	-	31.9%	1.3%	10.1%	-	-	-
女川町	65.2%	-	27.4%	0.4%	7.0%	-	-	-
南三陸町	90.5%	-	4.6%	0.2%	4.7%	-	-	-



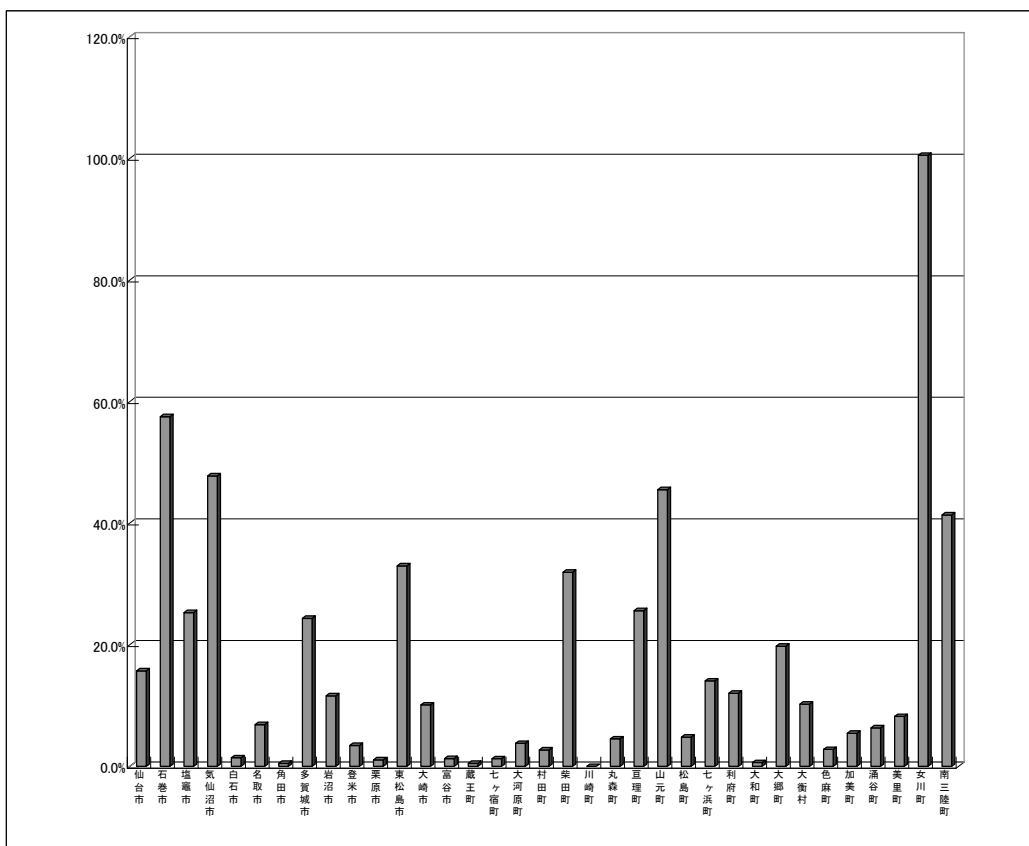
⑩ I 充当可能基金(分子の控除要素)の対分母比

仙台市	97.7%
石巻市	116.6%
塩竈市	90.8%
気仙沼市	160.5%
白石市	99.3%
名取市	79.1%
角田市	75.6%
多賀城市	91.4%
岩沼市	129.7%
登米市	62.9%
栗原市	85.1%
東松島市	141.1%
大崎市	49.2%
富谷市	107.3%
蔵王町	66.9%
七ヶ宿町	168.9%
大河原町	71.3%
村田町	23.9%
柴田町	59.2%
川崎町	77.2%
丸森町	112.9%
亘理町	100.3%
山元町	205.0%
松島町	88.4%
七ヶ浜町	138.7%
利府町	46.4%
大和町	85.0%
大郷町	114.9%
大衡村	99.0%
色麻町	46.5%
加美町	61.4%
涌谷町	51.2%
美里町	60.6%
女川町	557.2%
南三陸町	221.8%



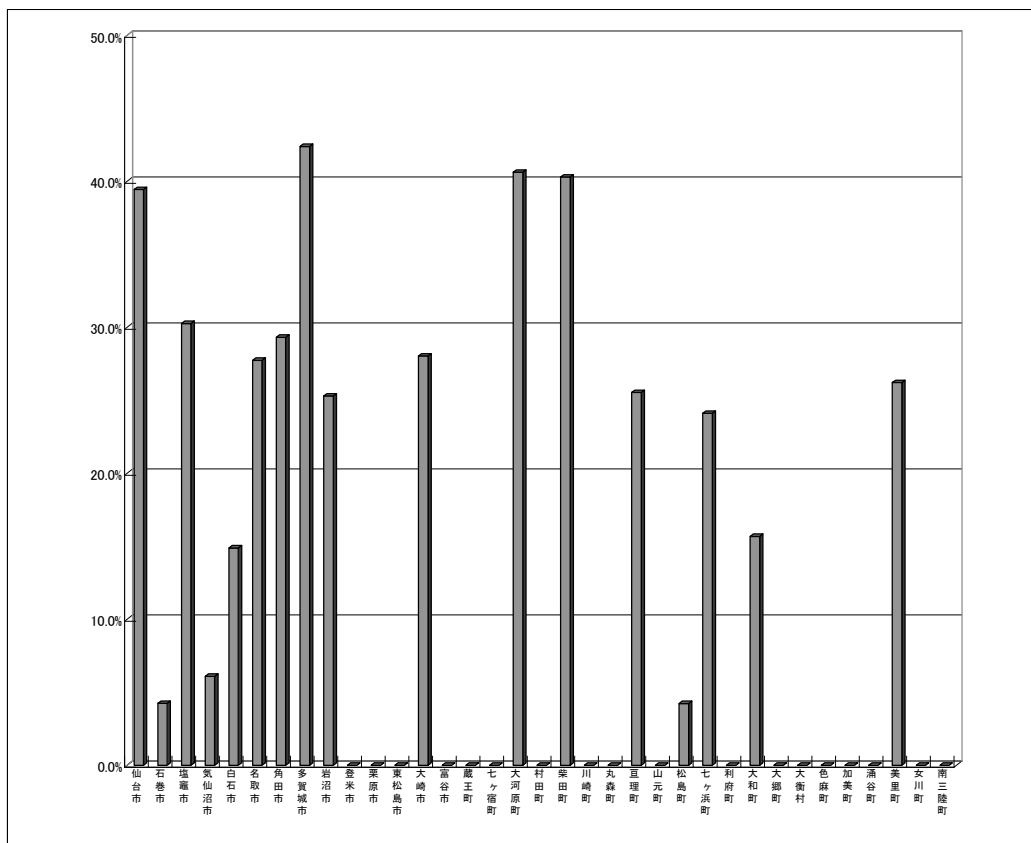
⑪ J 特定歳入(都市計画税除く)(分子の控除要素)の対分母比

仙台市	15.7%
石巻市	57.5%
塩竈市	25.3%
気仙沼市	47.8%
白石市	1.4%
名取市	6.9%
角田市	0.5%
多賀城市	24.4%
岩沼市	11.6%
登米市	3.5%
栗原市	1.1%
東松島市	33.0%
大崎市	10.1%
富谷市	1.3%
蔵王町	0.5%
七ヶ宿町	1.3%
大河原町	3.8%
村田町	2.7%
柴田町	31.9%
川崎町	0.0%
丸森町	4.5%
亘理町	25.6%
山元町	45.5%
松島町	4.8%
七ヶ浜町	14.1%
利府町	12.0%
大和町	0.6%
大郷町	19.8%
大衡村	10.2%
色麻町	2.8%
加美町	5.4%
涌谷町	6.3%
美里町	8.2%
女川町	100.5%
南三陸町	41.3%



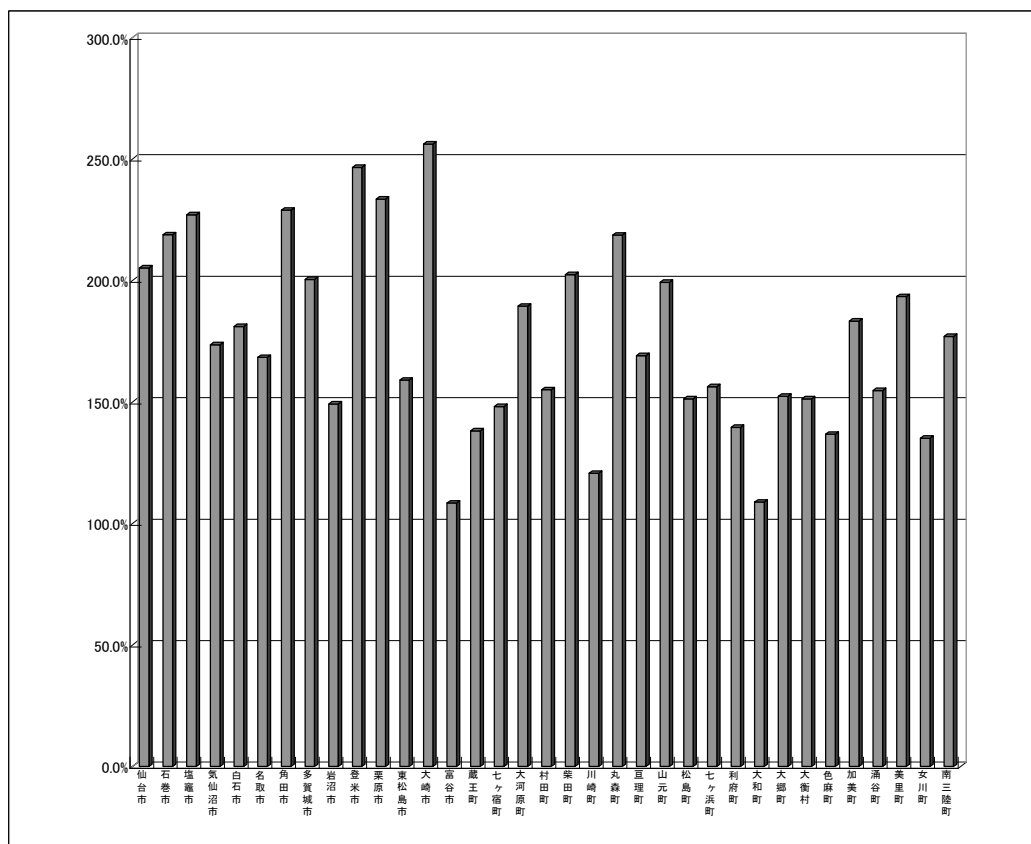
⑫ K 都市計画税(分子の控除要素)の対分母比

仙台市	39.4%
石巻市	4.2%
塩竈市	30.3%
気仙沼市	6.1%
白石市	14.9%
名取市	27.7%
角田市	29.3%
多賀城市	42.4%
岩沼市	25.3%
登米市	-
栗原市	-
東松島市	-
大崎市	28.0%
富谷市	-
蔵王町	-
七ヶ宿町	-
大河原町	40.6%
村田町	-
柴田町	40.3%
川崎町	-
丸森町	-
亶理町	25.5%
山元町	-
松島町	4.2%
七ヶ浜町	24.1%
利府町	-
大和町	15.7%
大郷町	-
大衡村	-
色麻町	-
加美町	-
涌谷町	-
美里町	26.2%
女川町	-
南三陸町	-



⑬ L 基準財政需要額算入見込額(分子の控除要素)の対分母比

仙台市	205.2%
石巻市	218.9%
塩竈市	227.1%
気仙沼市	173.6%
白石市	181.1%
名取市	168.4%
角田市	229.0%
多賀城市	200.4%
岩沼市	149.2%
登米市	246.6%
栗原市	233.5%
東松島市	159.0%
大崎市	256.2%
富谷市	108.4%
蔵王町	138.1%
七ヶ宿町	148.2%
大河原町	189.5%
村田町	155.1%
柴田町	202.4%
川崎町	120.7%
丸森町	218.7%
亶理町	169.1%
山元町	199.3%
松島町	151.3%
七ヶ浜町	156.3%
利府町	139.6%
大和町	108.8%
大郷町	152.4%
大衡村	151.3%
色麻町	136.8%
加美町	183.3%
涌谷町	154.7%
美里町	193.4%
女川町	135.1%
南三陸町	177.0%



(2) 将来負担比率の分析

加算要素と控除要素の状況を表したものが⑭である。横軸に充当可能特定歳入（普通交付税算入見込額、都市計画税充当見込額等）の標準財政規模（基準財政収入額に算入された公債費控除後）に対する割合をとり、縦軸に加算要素である将来負担額の標準財政規模（基準財政収入額に算入された公債費控除後）に対する割合をとっている。分母が共通なので、縦軸値マイナス横軸値が将来負担比率となる。

⑭ 将来負担比率に係る将来負担額の構成分析

