

VI 健全化判断比率の分析

県内市町村の健全化判断比率のうち、実質公債費比率及び将来負担比率を詳しく分析する。

1 実質公債費比率

(1) 単年度の実質公債費比率

実質公債費比率は、平成30年度から令和2年度までの単年度の比率の平均により算出する。
各年度における単年度の比率については、以下のとおりである。

(単位：%)

市町村名	実質公債費比率 (3ヶ年平均)	平成30年度	令和元年度	令和2年度	市町村名	実質公債費比率 (3ヶ年平均)	平成30年度	令和元年度	令和2年度
仙台市	6.1	6.0	6.4	6.0	柴田町	3.7	3.2	4.2	3.7
石巻市	9.1	9.1	10.3	8.0	川崎町	4.7	3.9	6.5	3.7
塩竈市	5.3	5.7	6.2	4.1	丸森町	11.1	12.9	11.2	9.2
気仙沼市	9.2	9.6	9.3	8.7	亶理町	5.0	4.1	5.3	5.5
白石市	4.5	6.5	3.6	3.3	山元町	7.8	8.5	8.6	6.3
名取市	3.9	3.0	3.4	5.4	松島町	7.0	5.4	9.8	5.9
角田市	9.2	8.6	9.8	9.2	七ヶ浜町	0.5	0.6	0.3	0.6
多賀城市	4.7	5.9	5.3	2.9	利府町	7.2	7.9	8.4	5.5
岩沼市	▲ 1.1	0.8	▲ 2.8	▲ 1.4	大和町	0.8	1.0	1.0	0.3
登米市	7.2	7.1	7.3	7.3	大郷町	8.8	9.5	8.6	8.3
栗原市	8.6	9.1	9.5	7.3	大衡村	5.8	5.7	5.8	5.9
東松島市	7.5	5.7	7.8	9.1	色麻町	10.7	10.9	11.0	10.2
大崎市	6.9	6.4	7.6	6.5	加美町	8.1	8.4	8.3	7.5
富谷市	▲ 2.2	▲ 1.8	▲ 2.1	▲ 2.6	涌谷町	9.2	10.8	7.7	9.1
蔵王町	4.6	4.7	5.5	3.8	美里町	7.5	8.1	7.5	6.8
七ヶ宿町	6.6	6.0	6.4	7.4	女川町	3.4	3.8	3.0	3.4
大河原町	▲ 0.3	▲ 0.9	▲ 0.4	0.2	南三陸町	8.1	6.0	7.8	10.3
村田町	12.7	13.5	13.8	10.7	県単純平均	6.0	6.2	6.3	5.7

※単年度の比率は、小数第2位以下切り捨てて表示している。

(2) 分子・分母の構成要素の分析（令和2年度単年度）

実質公債費比率の分子を一般会計等、公営企業、一部事務組合等の要素に分け、それぞれ分母に対する大きさを算出した結果は、次ページ以降①～⑥のとおりである。

これによれば、実質公債費比率に影響を及ぼす加算要素の状況は、団体毎に異なっていることが分かる。

① 分母(令和2年度単年度※) 算式 A+B+C-D-E-F

※次ページ以降②～⑦において同様

区分	分母	A 標準税収入額等	B 普通交付税額	C 臨時財政対策債 発行可能額	D 災害復旧費等に係る基準財政需要額 (補元利償還金を含む。)	E 事業費補正により基準財政需要額に算 入された公債費(補元利償還金を含 む。)	F 総務補正により基準財政需要額に算入された元利 償還金及び補元利償還金(地方債の元利償還額を 基礎として算入されたものに限る。)
市町村名							
仙台市	247,490,755	245,292,112	17,179,745	17,835,704	23,596,384	8,660,906	559,516
石巻市	33,603,792	23,375,045	15,057,817	1,642,671	5,193,535	1,053,866	224,340
塩竈市	10,367,697	6,919,026	4,902,089	550,606	1,510,491	484,437	9,096
気仙沼市	15,829,350	9,091,118	8,586,408	689,380	1,931,388	415,395	189,773
白石市	8,416,985	5,162,480	4,143,040	421,676	690,839	375,361	243,991
名取市	14,071,923	13,632,713	1,768,997	848,349	1,729,761	438,255	120
角田市	6,904,502	4,378,845	3,303,717	350,588	679,039	398,065	51,544
多賀城市	10,779,934	9,218,343	2,755,733	657,945	1,254,124	597,963	0
岩沼市	8,597,949	7,754,095	1,305,715	618,291	923,162	156,570	420
登米市	22,060,360	10,622,783	15,140,785	849,733	3,345,673	999,598	207,670
栗原市	21,898,824	9,751,407	16,809,820	807,848	4,260,922	773,010	436,319
東松島市	8,627,037	5,039,628	4,725,165	353,132	1,302,408	180,438	8,042
大崎市	29,785,309	19,458,144	15,463,059	1,493,353	4,925,057	1,344,336	362,854
富谷市	8,840,361	7,837,065	1,252,305	567,439	631,191	172,645	12,612
蔵王町	3,796,333	2,121,219	1,979,153	193,127	303,799	135,735	57,632
七ヶ宿町	1,309,370	573,304	905,880	47,979	164,232	34,941	18,620
大河原町	4,540,526	3,469,989	1,514,682	262,614	381,563	178,528	146,668
村田町	3,246,648	1,728,068	1,882,612	152,554	291,692	184,825	40,069
柴田町	6,945,485	5,228,852	2,463,479	427,087	891,467	204,585	77,881
川崎町	3,116,400	1,283,798	2,123,659	118,004	271,132	99,018	38,911
丸森町	4,338,954	1,798,246	3,241,725	161,893	641,114	154,318	67,478
亘理町	6,591,326	4,720,587	2,418,468	335,108	498,894	383,943	0
山元町	3,714,443	1,882,013	2,179,149	137,814	329,500	154,232	801
松島町	3,564,727	1,938,028	1,916,548	178,978	445,947	22,221	659
七ヶ浜町	3,797,398	2,510,779	1,542,332	224,428	335,256	144,885	0
利府町	6,377,294	5,774,270	856,143	456,430	583,496	117,962	8,091
大和町	6,886,258	7,617,321	0	0	428,940	211,546	90,577
大郷町	2,626,180	1,527,310	1,334,294	113,575	229,175	101,634	18,190
大衡村	2,293,200	2,069,094	425,882	148,121	244,592	87,558	17,747
色麻町	2,689,352	993,104	2,006,027	100,283	245,976	99,559	64,527
加美町	7,410,111	3,573,458	5,103,702	294,409	1,342,679	271,442	1,337
涌谷町	4,229,937	2,077,394	2,610,223	175,507	351,805	251,276	30,106
美里町	6,004,826	3,244,369	3,576,151	269,365	837,076	201,528	46,455
女川町	3,230,498	3,603,199	0	0	225,455	135,866	11,380
南三陸町	4,591,942	1,864,829	3,321,826	164,564	663,861	93,461	1,955

(単位:千円)

② 分子 算式 G+H+I+J+K+L-D-E-F

(単位:千円)

区分 市町村名	分子	G 公債費当一般財源等額(繰上償還額及び満期一括償還地方債の元金に係る分を除く。)	G' 【参考】Gを算出するに当たって特定財源として控除された都市計画配収入	H 満期一括償還地方債の1年当たりの元金償還金に相当するもの(年度相当額)等	I 公営企業に要する経費の財源とする地方債の償還の財源に充てられた繰入金	J 一部事務組合等の起こした地方債に充てた一部事務組合又は負担金	K 公債費に拠る債務負担行為に係るもの	L 一時借入金の利子
仙台市	15,057,482	15,085,832	12,053,456	23,949,549	7,258,366	0	1,577,587	2,854
石巻市	2,699,647	5,030,579	187,133	0	3,676,833	388,703	75,273	0
塩竈市	431,231	1,205,531	387,256	0	1,202,206	25,370	2,148	0
気仙沼市	1,388,212	2,746,913	116,832	0	1,112,851	64,854	150	0
白石市	282,984	961,034	127,093	0	180,023	451,880	28	210
名取市	767,602	1,875,930	572,670	0	917,884	13,865	128,059	0
角田市	640,860	1,008,583	140,748	0	599,275	161,009	641	0
多賀城市	321,520	1,266,882	542,294	0	882,087	22,537	2,101	0
岩沼市	▲ 122,793	740,803	256,679	0	180,957	35,595	4	0
登米市	1,615,384	4,259,279	0	98,500	1,785,672	0	24,874	0
栗原市	1,616,362	5,119,988	0	0	1,889,787	0	76,838	0
東松島市	789,432	1,369,673	0	0	825,894	55,329	29,424	0
大崎市	1,965,470	5,837,975	504,031	0	2,461,473	228,879	66,936	2,454
富谷市	▲ 233,323	457,999	0	0	69,771	51,485	3,870	0
蔵王町	144,792	428,453	0	0	158,750	53,888	867	0
七ヶ宿町	97,330	224,939	0	0	61,153	29,031	0	0
大河原町	12,851	291,446	159,023	0	164,009	264,155	0	0
村田町	348,671	682,100	0	0	89,008	94,132	17	0
柴田町	259,048	919,245	260,412	0	262,684	243,053	7,999	0
川崎町	118,155	273,644	0	0	234,069	19,487	16	0
丸森町	401,793	862,092	0	0	370,525	29,293	2,044	749
巨理町	366,173	626,667	173,272	0	610,629	11,639	8	67
山元町	234,758	413,017	0	0	299,665	6,609	0	0
松島町	210,635	485,553	10,622	0	185,855	8,049	5	0
七ヶ浜町	23,287	280,831	71,842	0	212,026	10,571	0	0
利府町	352,462	978,279	0	0	69,245	14,486	1	0
大和町	27,486	375,526	138,081	0	214,602	168,421	0	0
大郷町	218,159	349,734	0	0	168,476	48,231	717	0
大衡村	136,284	335,819	0	0	103,943	45,559	860	0
色麻町	275,826	321,601	0	0	202,511	161,738	38	0
加美町	561,373	1,521,681	0	0	424,370	169,507	7,273	0
涌谷町	386,660	630,156	0	13,333	282,065	94,264	49	0
美里町	412,702	1,034,200	94,964	0	414,828	34,527	14,206	0
女川町	113,011	284,786	0	0	195,438	5,488	0	0
南三陸町	475,618	1,130,991	0	0	94,434	9,322	148	0

③ 公債費充当一般財源等額(=G) / 分母

各団体において、普通会計の公債費負担が実質公債費比率に及ぼしている影響を分析する。

※より正確な分析のためには、公債費のうち基準財政需要額に算入された額を考慮に入れる必要があるが、ここでは省略する。

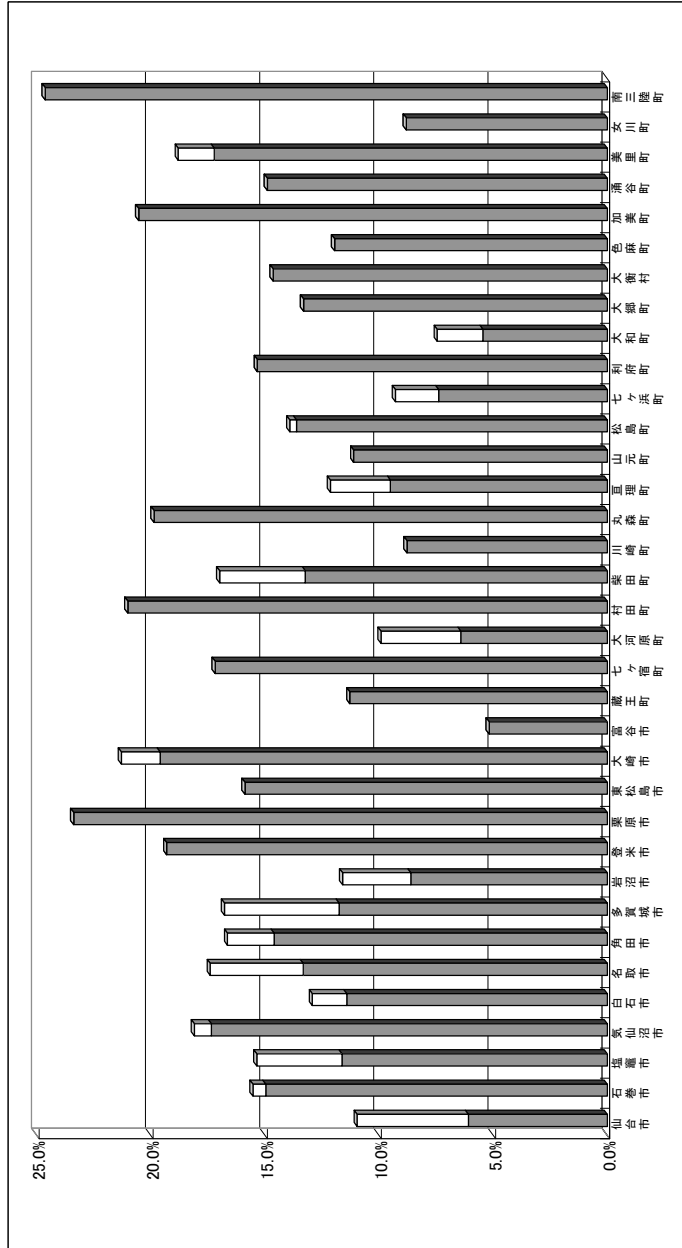
区分 市町村名	G	分母	G / 分母	G'	(G+G') / 分母
仙台市	15,085,832	247,490,755	6.1%	12,053,456	11.0%
石巻市	5,030,579	33,603,792	15.0%	187,133	15.5%
塩竈市	1,205,531	10,367,697	11.6%	387,256	15.4%
気仙沼市	2,746,913	15,829,350	17.4%	116,832	18.1%
白石市	961,034	8,416,985	11.4%	127,093	12.9%
名取市	1,875,930	14,071,923	13.3%	572,670	17.4%
角田市	1,008,583	6,904,502	14.6%	140,748	16.6%
多賀城市	1,266,882	10,779,934	11.8%	542,294	16.8%
岩沼市	740,803	8,597,949	8.6%	256,679	11.6%
登米市	4,259,279	22,060,360	19.3%	0	19.3%
栗原市	5,119,988	21,898,824	23.4%	0	23.4%
東松島市	1,369,673	8,627,037	15.9%	0	15.9%
大崎市	5,837,975	29,785,309	19.6%	504,031	21.3%
富谷市	457,999	8,840,361	5.2%	0	5.2%
蔵王町	428,453	3,796,333	11.3%	0	11.3%
七ヶ宿町	224,939	1,309,370	17.2%	0	17.2%
大河原町	291,446	4,540,526	6.4%	159,023	9.9%
村田町	682,100	3,246,648	21.0%	0	21.0%
柴田町	919,245	6,945,485	13.2%	260,412	17.0%
川崎町	273,644	3,116,400	8.8%	0	8.8%
丸森町	862,092	4,338,954	19.9%	0	19.9%
亘理町	626,667	6,591,326	9.5%	173,272	12.1%
山元町	413,017	3,714,443	11.1%	0	11.1%
松島町	485,553	3,564,727	13.6%	10,622	13.9%
七ヶ浜町	280,831	3,797,398	7.4%	71,842	9.3%
利府町	979,279	6,377,294	15.3%	0	15.3%
大和町	375,526	6,886,258	5.5%	138,081	7.5%
大郷町	349,734	2,626,180	13.3%	0	13.3%
大衡村	335,819	2,293,200	14.6%	0	14.6%
色麻町	321,601	2,689,352	12.0%	0	12.0%
加美町	1,521,681	7,410,111	20.5%	0	20.5%
涌谷町	630,156	4,229,937	14.9%	0	14.9%
美里町	1,034,200	6,004,826	17.2%	94,964	18.8%
女川町	284,786	3,230,498	8.8%	0	8.8%
南三陸町	1,130,991	4,591,942	24.6%	0	24.6%

(単位:千円)

■ 「公債費充当一般財源等額(=G) / 分母」の市町村比較

分母に対して、普通会計の公債費が大きい団体の数値が大きくなっている。

※参考: 「Gを算出するに当たって特定財源として控除された都市計画税収入(=G') / 分母」を白いグラフで上積みしている。



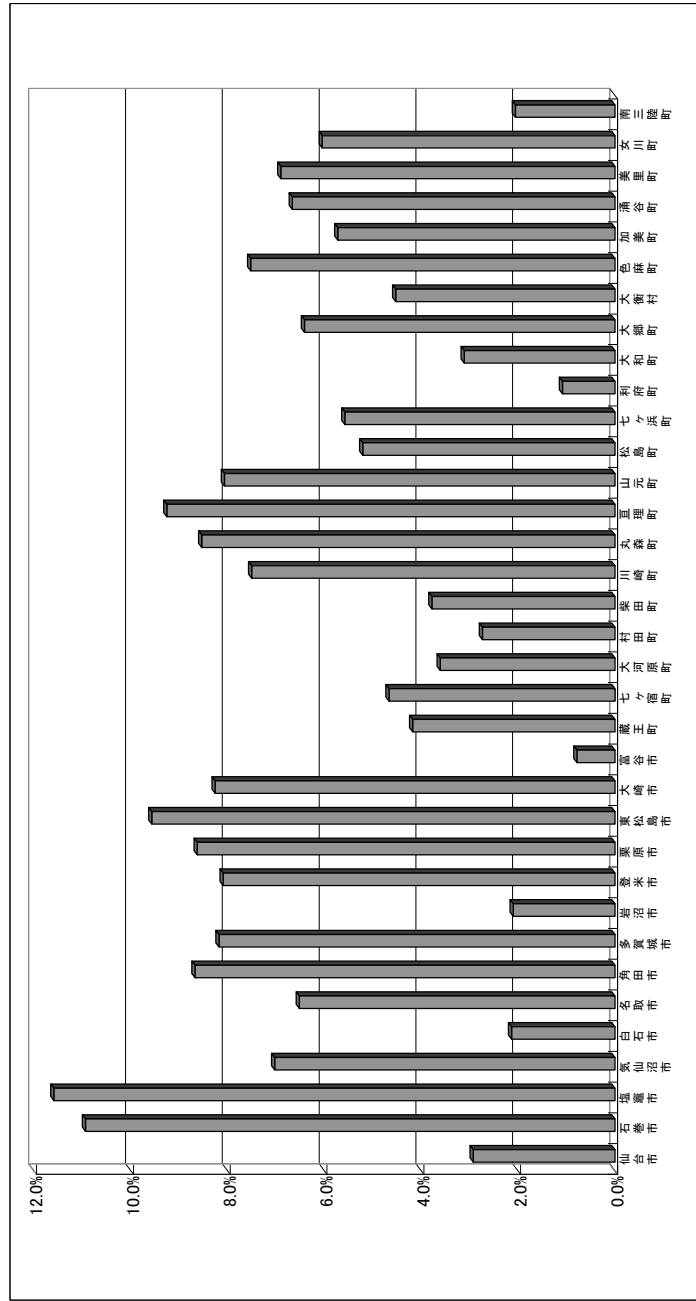
④ 公営企業に要する経費の財源とする地方債の償還の財源に充てたと認められる繰入金(=I) / 分母各団体において、公営企業償還のための繰出金が実質公債費比率に及ぼしている影響を分析する。

※より正確な分析のためには、繰出金のうち基準財政需要額に算入された額を考慮に入れる必要があるが、ここでは省略する。

区分	I	分母	I / 分母
市町村名			
仙台市	7,258,366	247,490,755	2.9%
石巻市	3,676,833	33,603,792	10.9%
塩竈市	1,202,206	10,367,697	11.6%
気仙沼市	1,112,851	15,829,350	7.0%
白石市	180,023	8,416,985	2.1%
名取市	917,884	14,071,923	6.5%
角田市	599,275	6,904,502	8.7%
多賀城市	882,087	10,779,934	8.2%
岩沼市	180,957	8,597,949	2.1%
登米市	1,785,672	22,060,360	8.1%
栗原市	1,899,787	21,898,824	8.6%
東松島市	825,894	8,627,037	9.6%
大崎市	2,461,473	29,785,309	8.3%
富谷市	69,771	8,840,361	0.8%
蔵王町	158,750	3,796,333	4.2%
七ヶ宿町	61,153	1,309,370	4.7%
大河原町	164,009	4,540,526	3.6%
村田町	89,008	3,246,648	2.7%
柴田町	282,684	6,945,485	3.8%
川崎町	234,069	3,116,400	7.5%
丸森町	370,525	4,338,954	8.5%
亘理町	610,629	6,591,326	9.3%
山元町	299,665	3,714,443	8.1%
松島町	185,855	3,564,727	5.2%
七ヶ浜町	212,026	3,797,398	5.6%
利府町	69,245	6,377,294	1.1%
大和町	214,602	6,886,258	3.1%
大郷町	168,476	2,626,180	6.4%
大衡村	103,943	2,293,200	4.5%
色麻町	202,511	2,689,352	7.5%
加美町	424,370	7,410,111	5.7%
涌谷町	282,065	4,229,837	6.7%
美里町	414,828	6,004,826	6.9%
女川町	195,438	3,230,498	6.0%
南三陸町	94,434	4,591,942	2.1%

(単位:千円)

■「公営企業に要する経費の財源とする地方債の償還の財源に充てたと認められる繰入金(=I) / 分母」の市町村比較分母に対して、公営企業の元利償還のために一般会計から繰り出した額が大きい団体の数値が大きくなっている。



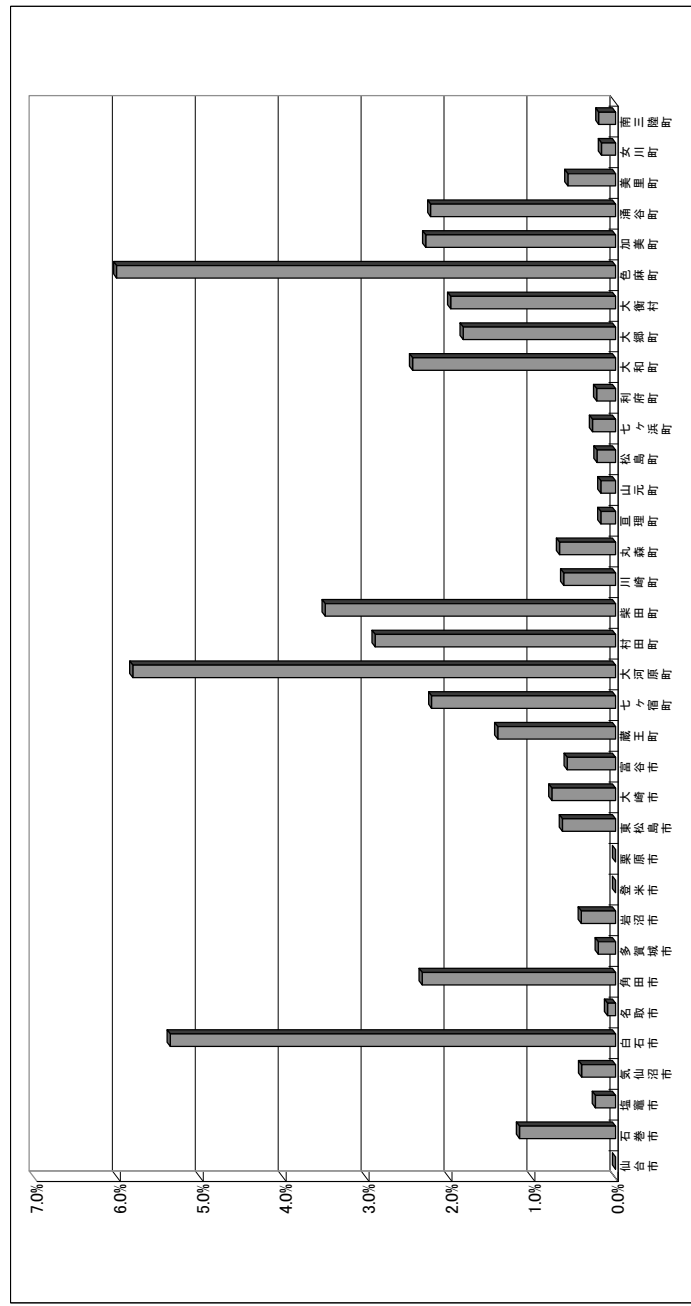
⑤ 一部事務組合等の起こした地方債に充てたと認められる補助金又は負担金(=J) / 分母

各団体において、一部事務組合の元利償還に充てられる補助金等に支出している補助金等が実質公債費比率に及ぼしている影響を分析する。
 ※より正確な分析のためには、補助金等のうち基準財政需要額に算入された額を考慮に入れる必要があるが、ここでは省略する。

区 分 市町村名	J	分 母	J / 分母
仙 台 市	0	247,490,755	-
石 巻 市	388,703	33,603,792	1.2%
塩 竈 市	25,370	10,367,697	0.2%
気 仙 沼 市	64,854	15,829,350	0.4%
白 石 市	451,880	8,416,985	5.4%
名 取 市	13,865	14,071,923	0.1%
角 田 市	161,009	6,904,502	2.3%
多 賀 城 市	22,537	10,779,934	0.2%
岩 沼 市	35,595	8,597,949	0.4%
登 米 市	0	22,060,360	-
栗 原 市	0	21,898,824	-
東 松 島 市	55,329	8,627,037	0.6%
大 崎 市	228,879	29,785,309	0.8%
富 谷 市	51,485	8,840,361	0.6%
蔵 王 町	53,888	3,796,333	1.4%
七ヶ 宿 町	29,031	1,309,370	2.2%
大 河 原 町	264,155	4,540,526	5.8%
村 田 町	94,132	3,246,648	2.9%
柴 田 町	243,053	6,945,485	3.5%
川 崎 町	19,487	3,116,400	0.6%
丸 森 町	29,293	4,338,954	0.7%
亘 理 町	11,639	6,591,326	0.2%
山 元 町	6,609	3,714,443	0.2%
松 島 町	8,049	3,564,727	0.2%
七ヶ 浜 町	10,571	3,797,398	0.3%
利 府 町	14,486	6,377,294	0.2%
大 和 町	168,421	6,886,258	2.4%
大 郷 町	48,231	2,626,180	1.8%
大 衡 村	45,559	2,293,200	2.0%
色 麻 町	161,738	2,689,352	6.0%
加 美 町	169,507	7,410,111	2.3%
浦 谷 町	94,264	4,229,937	2.2%
美 里 町	34,527	6,004,826	0.6%
女 川 町	5,488	3,230,498	0.2%
南 三 陸 町	9,322	4,591,942	0.2%

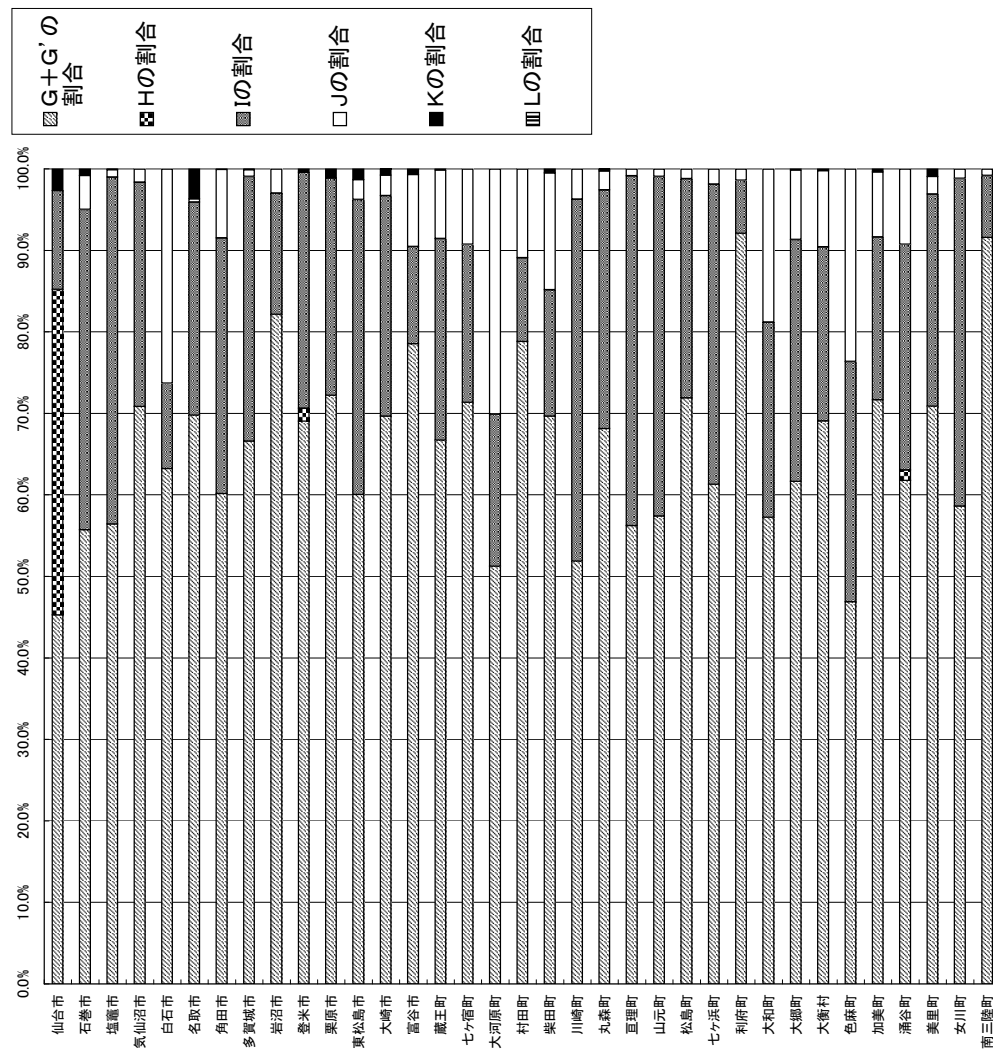
(単位:千円)

■ 「一部事務組合等の起こした地方債に充てたと認められる補助金又は負担金(=J) / 分母」の市町村比較
 分母に対して、一部事務組合の元利償還に充てられる補助金等に支出している補助金等が大きい団体の数
 値が大きくなっている。



⑥ 各団体の実質公債費比率の分子(基準財政需要額に算入された公債費控除前)に占めるG+G'～L各々の割合
 G+G' 公債費充当一般財源等額(繰上償還額及び満期一括償還地方債の元金に係る分を除く) + 特定財源として控除された都市計画税収入
 H 満期一括償還地方債の1年当たりの元金償還金に相当するもの(年度割相当額)等
 I 公営企業に要する経費の財源とする地方債の償還の財源に充てたと認められる繰入金
 J 一部事務組合等の起こした地方債に充てたと認められる補助金又は負担金
 K 公債費に準ずる債務負担行為に係るもの
 L 一時借入金の利子

区分	G+G'の割合	Hの割合	Iの割合	Jの割合	Kの割合	Lの割合
市町村名						
仙台市	45.3%	40.0%	12.1%	-	2.6%	0.0%
石巻市	55.8%	-	39.3%	4.2%	0.8%	-
塩竈市	56.4%	-	42.6%	0.9%	0.1%	-
気仙沼市	70.9%	-	27.5%	1.6%	0.0%	-
白石市	63.3%	-	10.5%	26.3%	0.0%	0.0%
名取市	69.8%	-	26.2%	0.4%	3.7%	-
角田市	60.2%	-	31.4%	8.4%	0.0%	-
多賀城市	66.6%	-	32.5%	0.8%	0.1%	-
岩沼市	82.2%	-	14.9%	2.9%	0.0%	-
登米市	69.1%	1.6%	28.9%	-	0.4%	-
栗原市	72.2%	-	26.7%	-	1.1%	-
東松島市	60.1%	-	36.2%	2.4%	1.3%	-
大崎市	69.7%	-	27.0%	2.5%	0.7%	0.0%
蔵谷町	78.5%	-	12.0%	8.8%	0.7%	-
磯子町	66.7%	-	24.7%	8.4%	0.1%	-
七ヶ宿町	71.4%	-	19.4%	9.2%	-	-
大河原町	51.3%	-	18.7%	30.1%	-	-
村田町	78.8%	-	10.3%	10.9%	0.0%	-
柴田町	69.7%	-	15.5%	14.4%	0.5%	-
川崎町	51.9%	-	44.4%	3.7%	0.0%	-
丸森町	68.2%	-	29.3%	2.3%	0.2%	0.1%
巨理町	56.2%	-	42.9%	0.8%	0.0%	0.0%
山元町	57.4%	-	41.7%	0.9%	-	-
松島町	71.9%	-	26.9%	1.2%	0.0%	-
七ヶ浜町	61.3%	-	36.9%	1.8%	-	-
利府町	92.1%	-	6.5%	1.4%	0.0%	-
大和町	57.3%	-	23.9%	18.8%	-	-
大郷町	61.7%	-	29.7%	8.5%	0.1%	-
大衡村	69.1%	-	21.4%	9.4%	0.2%	-
色麻町	46.9%	-	29.5%	23.6%	0.0%	-
加美町	71.7%	-	20.0%	8.0%	0.3%	-
浦谷町	61.8%	1.3%	27.7%	9.2%	0.0%	-
美里町	70.9%	-	26.0%	2.2%	0.9%	-
女川町	58.6%	-	40.2%	1.1%	-	-
南三陸町	91.6%	-	7.6%	0.8%	0.0%	-



さらに、実質公債費比率は、加算要素である公債費などをそのまま反映しているものではなく、地方交付税の算定基礎となった算入公債費等も大きく影響している。この状況を表したのが⑦及び⑧である。

⑦ 基準財政需要額に算入された公債費(D～F)の合計 / 基準財政規模(A～C)の合計
各団体において、基準財政需要額に算入されたとして分子・分母から控除された元利償還金及び準元利償還金の大きさを分析する。

区 分 市町村名	D～Fの合計	A～Cの合計	D～Fの合計 ／ A～Cの合計
仙台市	32,816,806	280,307,561	11.7%
石巻市	6,471,741	40,075,533	16.1%
塩竈市	2,004,024	12,371,721	16.2%
気仙沼市	2,536,556	18,365,906	13.8%
白石市	1,310,191	9,727,176	13.5%
名取市	2,168,136	16,240,059	13.4%
角田市	1,128,648	8,033,150	14.0%
多賀城市	1,852,087	12,632,021	14.7%
岩沼市	1,080,152	9,678,101	11.2%
登米市	4,552,941	26,613,301	17.1%
栗原市	5,470,251	27,369,075	20.0%
東松島市	1,490,888	10,117,925	14.7%
大崎町	6,632,247	36,417,556	18.2%
富谷市	816,448	9,656,809	8.5%
蔵王町	497,166	4,293,499	11.6%
七ヶ宿町	217,793	1,527,163	14.3%
大河原町	706,759	5,247,285	13.5%
村田町	516,586	3,763,234	13.7%
柴田町	1,173,933	8,119,418	14.5%
川崎町	409,061	3,525,461	11.6%
丸森町	862,910	5,201,864	16.6%
亘理町	882,837	7,474,163	11.8%
山元町	484,533	4,198,976	11.5%
松島町	468,827	4,033,554	11.6%
七ヶ浜町	480,141	4,277,539	11.2%
利府町	709,549	7,086,843	10.0%
大和町	731,063	7,617,321	9.6%
大郷町	348,999	2,975,179	11.7%
大衡村	349,897	2,643,097	13.2%
色麻町	410,062	3,099,414	13.2%
加美町	1,561,458	8,971,569	17.4%
涌谷町	633,187	4,863,124	13.0%
美里町	1,085,059	7,089,885	15.3%
女川町	372,701	3,603,199	10.3%
南三陸町	759,277	5,351,219	14.2%

■ 「基準財政需要額に算入された公債費(D～F)の合計 / 基準財政規模(A～C)の合計」の市町村比較
基準財政規模に対して、基準財政需要額に算入されたとして分子・分母から控除された元利償還金及び準元利償還金
金が大きいたる団体の数値が大きくなっている。

