

ひばりの通信

第26号 H23.1月発行

発行：宮城県石巻港湾事務所

〒986-0845 石巻市中島町17番2号

TEL0225-95-6271

FAX0225-95-6273

平成23年度は大型客船3隻入港



平成23年度は、石巻港に3隻の大型客船が入港します！！

5月2日(月)：「ふじ丸」 日本チャータークルーズ株式会社

総トン数23,235トン、全長167.0m、乗客定員600人

12時45分入港、17時出港



「ふじ丸」は3年前に石巻港に入港しました。

(写真は平成20年入港時)



5月31日(火)：「ぱしふいっくびいなす」 日本クルーズ客船株式会社

総トン数26,594トン、全長183.4m、乗客定員644人

12時入港、21時出港(花火あり)



「ぱしふいっくびいなす」は9年ぶりの石巻港入港となります。



(提供：日本クルーズ客船株式会社)

7月29日(金)：「にっぽん丸」 商船三井客船株式会社

総トン数 21,903 トン, 全長 166.6m, 乗客定員 532 人

11 時入港, 21 時出港 (花火あり)

「にっぽん丸」は昨年に引き続いての入港になります。(写真は昨年入港時)

この他に, 9 月には石巻港を出発港とする「にっぽん丸」のクルーズが初めて催されるそうです!



石巻港大型客船誘致協議会では, 各船の入港に合わせて歓迎セレモニーや式典を予定していますので, たくさんの方のご来場をお待ちしています。また, 関係するみなさまにはご協力をよろしくお願いいたします。

なお, 今年で第 10 回目となる港湾感謝祭は, 海の日である 7 月 18 日 (月:祝日) に開催予定です。こちらもお楽しみに!!

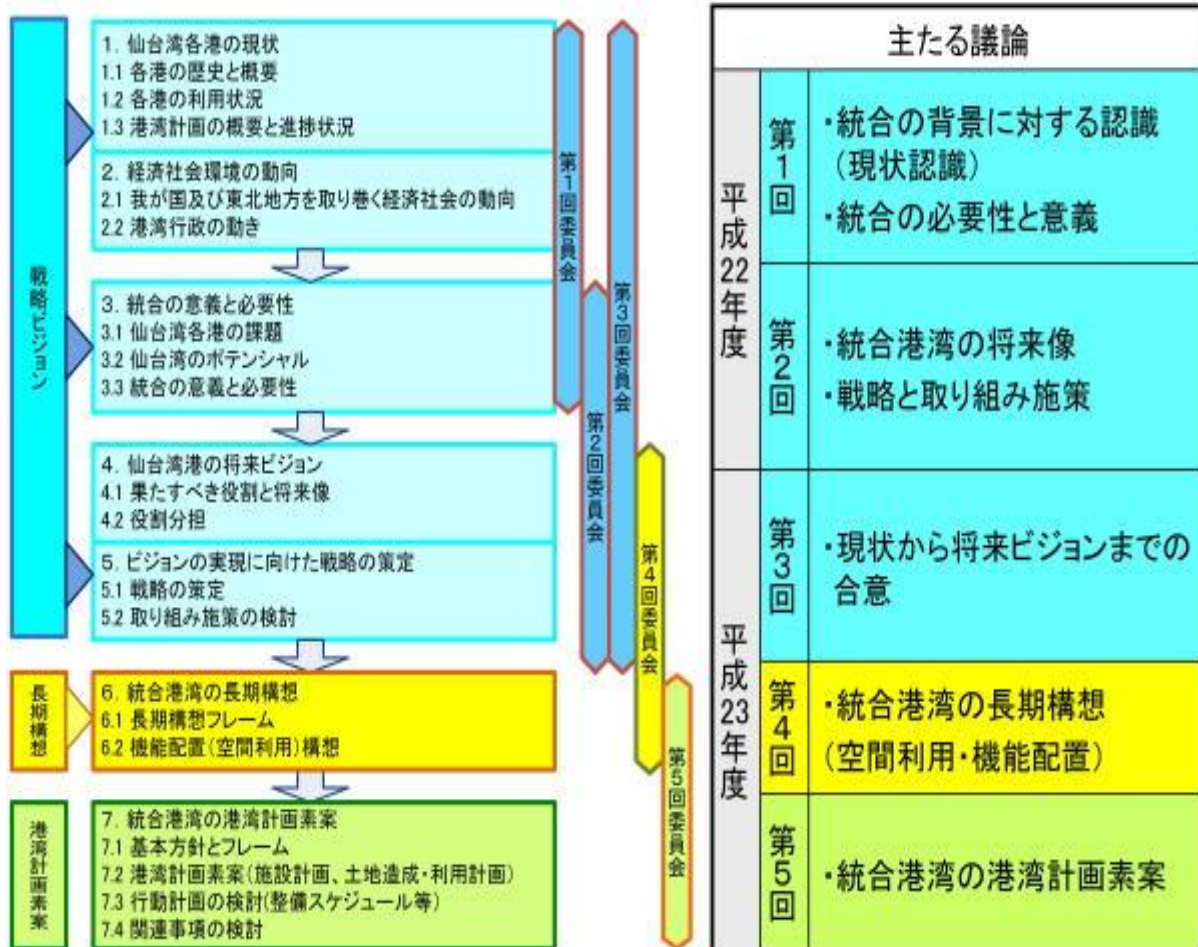
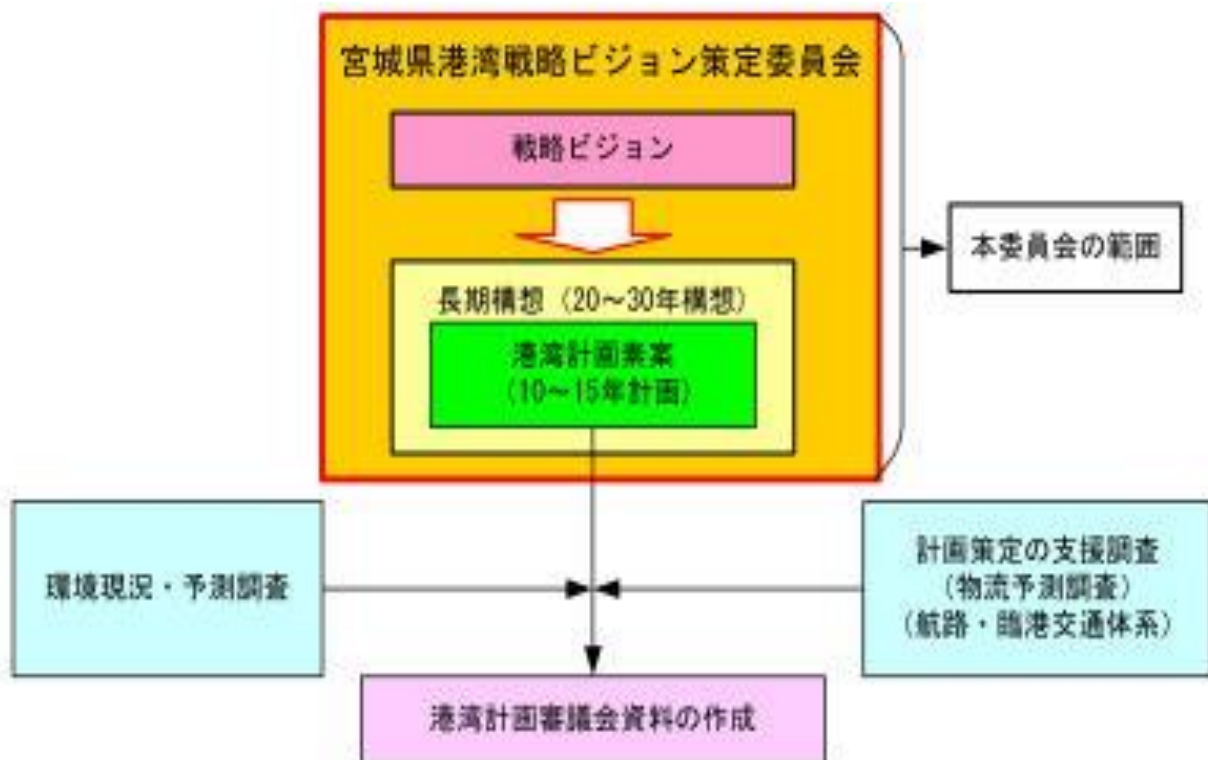
宮城県港湾戦略ビジョン策定委員会が開催

平成 22 年 11 月 29 日に宮城県港湾戦略ビジョン策定委員会の第 1 回委員会が仙台市内で開催されました。

この委員会は, 石巻港, 仙台塩釜港, 松島港 (以下「統合港湾」という。)を対象として, 近年の経済社会や港湾行政の動向を踏まえて, 統合港湾が宮城県はもとより東北地方の産業及び生活の基盤として, 地域経済の活力維持や暮らしの安定に貢献していくため, 3 港が一体となった統合港湾の将来ビジョンとその実現に向けた戦略, 長期構想及び港湾計画素案について検討するものです。

第 1 回委員会の議事録は, 県港湾課ホームページからご覧いただけます。

<http://www.pref.miyagi.jp/kouwan/index.htm>



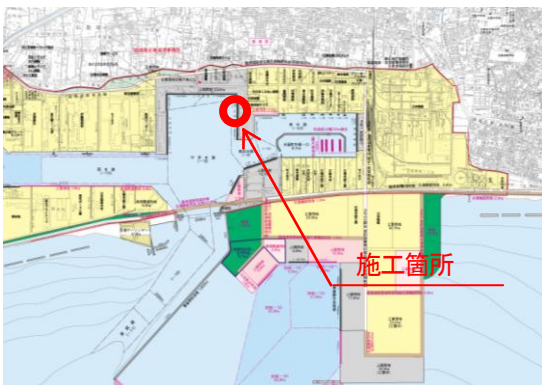
日和岸壁改良工事

当岸壁は、昭和53年の宮城県沖地震により被災を受け、復旧の際、南側のバースの法線を前出したことから、バースの境でズレが生じています。そのズレは、近年、大型船の係留の際のバース長不足として影響があることから、本事業において岸壁の法線を合わせ、連続バース化による岸壁の利便性の向上と利用促進、併せて施設の延命化を図るものです。

今年度は、岸壁背面土砂の軽量化の工事を10月中旬に大手埠頭側から着手し、現在の進捗率は80%（平成22年12月末現在）となっています。

現在の予定では、平成23年2月末までかかる見込みとなっています。工事期間中は、工事車両が港内を通行し、関係者の方々にはご迷惑をおかけしますが、ご協力をよろしくお願いします。

<位置図>



<状況写真>



<平成23年1月の状況（全景）>

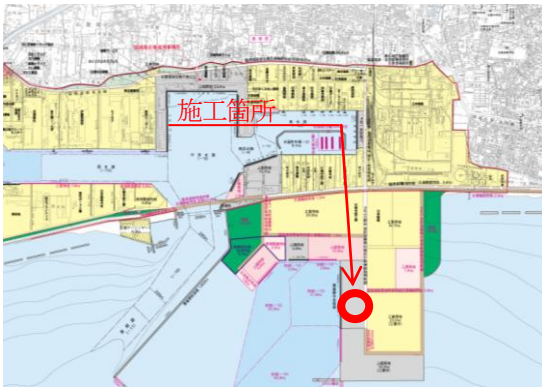


雲雀野中央ふ頭荷捌地改修工事

雲雀野中央埠頭の荷さばき地については、地盤沈下の影響で降雨時に広大な水溜まりができ、利用者の方々にはご不便をおかけしてきました。その解消のため、平成20年度より舗装面の嵩上げ工事を順次実施してきたところで、今年度がこの工事の最終年度となります。

工事は11月中旬より着手し、12月末時点で1号荷捌地の嵩上げが完成しました。今後の予定では、1月下旬より2号荷捌地の嵩上げに着手し、3月下旬まで工事がかかる見込みです。関係者の方々には色々ご迷惑をおかけしますが、ご協力をよろしくお願いいたします。

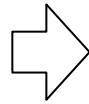
<位置図>



<施工箇所：2号荷捌地>



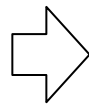
<1号荷捌地・施工前>



<施工後>



<中央ゲート付近・施工前>



<施工後>

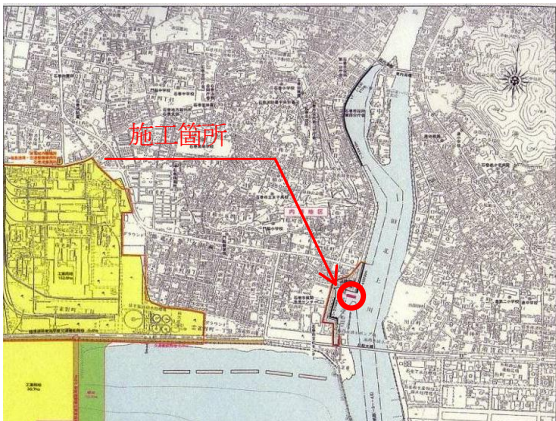


内港地区浮棧橋工事

石巻市門脇町地内（内港地区）には離島航路フェリーが就航しており、離島住民の生活路線・物資輸送の要となっています。現在、フェリー発着所として利用されている棧橋は、老朽化が著しく危険であるため、新たに浮棧橋式のフェリー着岸岸壁を整備し、利用者の安全な利用を確保することを目的としています。

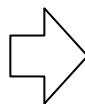
昨年の12月末時点で浮棧橋への屋根の設置と陸側の工事が完了しました。今後は係船柱の設置等を行う予定であり、2月末の完成を目指しております。

<位置図>



<現地の状況・H22. 10月>

<現地の状況・H22. 12月>



平成22年石巻港(内港含まず)の入港船数と貨物量の実績(速報値)

単位:隻, フレート・トン

入港船舶	8月						
		隻数 (H.21)	隻数 (H.22)	前年同月比	貨物量 (H.21)	貨物量 (H.22)	前年同月比
外航船		18	29	161.1%	164,441	277,962	169.0%
内航船		111	116	104.5%	98,789	100,541	101.8%
計		129	145	112.4%	263,230	378,503	143.8%
入港船舶	9月						
		隻数 (H.21)	隻数 (H.22)	前年同月比	貨物量 (H.21)	貨物量 (H.22)	前年同月比
外航船		23	26	113.0%	218,944	136,115	62.2%
内航船		108	108	100.0%	104,655	87,596	83.7%
計		131	134	102.3%	323,599	223,711	69.1%
入港船舶	10月						
		隻数 (H.21)	隻数 (H.22)	前年同月比	貨物量 (H.21)	貨物量 (H.22)	前年同月比
外航船		21	27	128.6%	146,863	249,712	170.0%
内航船		108	123	113.9%	97,536	120,975	124.0%
計		129	150	116.3%	244,399	370,687	151.7%
入港船舶	11月						
		隻数 (H.21)	隻数 (H.22)	前年同月比	貨物量 (H.21)	貨物量 (H.22)	前年同月比
外航船		36	31	86.1%	248,408	218,269	87.9%
内航船		111	118	106.3%	102,615	111,965	109.1%
計		147	149	101.4%	351,023	330,234	94.1%
入港船舶	H22. 1~11月末累計値比較						
		隻数 (H.21)	隻数 (H.22)	前年同月比	貨物量 (H.21)	貨物量 (H.22)	前年同月比
外航船		299	317	106.0%	2,210,998	2,455,126	111.0%
内航船		1,217	1,239	101.8%	1,046,627	1,149,265	109.8%
計		1,516	1,556	102.6%	3,257,625	3,604,391	110.6%

※ 外航船：外国航路を航行する船、内航船：国内航路を航行する船

※ 「フレート・トン」とは、容積又は重量のいずれか大きい方を貨物数量に換算した単位で、容積は 1, 133³、重量は 1, 000kg をもって1トンとしています。

編集後記

寒い日が続いていますが、いかがお過ごしでしょうか、今年は5月に、「ふじ丸」、「ぱしふいっくびいなす」、7月に「にっぽん丸」等の大型客船が寄港することになり、7月18日には、恒例の第10回港湾感謝祭が開催される予定です。皆様の御来場をお待ちしています。

問い合わせ先

宮城県石巻港湾事務所

〒986-0845 石巻市中島町17番2号

TEL 0225-95-6271

FAX 0225-95-6273

E-mail iskown@pref.miyagi.jp

当所のホームページでも、いろいろな情報を掲載しておりますので、是非そちらもご覧ください。

<http://www.pref.miyagi.jp/is-kouwan/>